

Zeitschrift: Das Werk : Architektur und Kunst = L'oeuvre : architecture et art
Band: 9 (1922)
Heft: 2

Werbung

Nutzungsbedingungen

Die ETH-Bibliothek ist die Anbieterin der digitalisierten Zeitschriften auf E-Periodica. Sie besitzt keine Urheberrechte an den Zeitschriften und ist nicht verantwortlich für deren Inhalte. Die Rechte liegen in der Regel bei den Herausgebern beziehungsweise den externen Rechteinhabern. Das Veröffentlichen von Bildern in Print- und Online-Publikationen sowie auf Social Media-Kanälen oder Webseiten ist nur mit vorheriger Genehmigung der Rechteinhaber erlaubt. [Mehr erfahren](#)

Conditions d'utilisation

L'ETH Library est le fournisseur des revues numérisées. Elle ne détient aucun droit d'auteur sur les revues et n'est pas responsable de leur contenu. En règle générale, les droits sont détenus par les éditeurs ou les détenteurs de droits externes. La reproduction d'images dans des publications imprimées ou en ligne ainsi que sur des canaux de médias sociaux ou des sites web n'est autorisée qu'avec l'accord préalable des détenteurs des droits. [En savoir plus](#)

Terms of use

The ETH Library is the provider of the digitised journals. It does not own any copyrights to the journals and is not responsible for their content. The rights usually lie with the publishers or the external rights holders. Publishing images in print and online publications, as well as on social media channels or websites, is only permitted with the prior consent of the rights holders. [Find out more](#)

Download PDF: 23.01.2026

ETH-Bibliothek Zürich, E-Periodica, <https://www.e-periodica.ch>

DAS WERK

SCHWEIZERISCHE ZEITSCHRIFT FÜR BAUKUNST, GEWERBE, MALEREI U. PLASTIK
L'ŒUVRE, REVUE SUISSE D'ARCHITECTURE, D'ART ET D'ART APPLIQUÉ

HEFT 2 ♦ FEBRUAR 1922

4 Seiten aus Tristan und Isolde, gesetzt in Schwabacher Fraktur mit Drucken nach Modeln aus der „Tapete von Sitten“ / Form und Geist, Übertragung aus dem Tibetanischen / Ernst Linck, Der Wettbewerb für Wandmalerei im Durchgang zwischen Stadthaus und Fraumünsterkirche in Zürich, O. Baumberger, P. Bodmer, A. Giacometti, J. Gubler / Wandbilder aus Bündner Kirchen / Prof. A. Weese, Bündner Kirchen / Pfeiler, Kapitelle / Farbige Häuser; über die Wirkung der Farben in der Kirche / 21 Abbild.

Verlag „DAS WERK“ A.-G., Bern-Bümpliz

Abonnementspreis jährlich Fr. 24.30, Ausland Fr. 30.— / Jährlich 12 Hefte, Einzelheft Fr. 2.40 / Druck: Benteli A.-G., Bern-Bümpliz
Postabonnemente 20 Cts. mehr.



JALOUSIELADEN
mit Eckfriesverbindung

♦PATENT N° 61144

BESCHLÄGE

*in bester Ausführung
fertig am Bau angeschlagen*

Wilh. Baumann Rolladenfabrik Horgen

**BREMER
LINOLEUMWERKE DELMENHORST**

:: FABRIKLAGER :: **BASEL** STEINENBERG 19

**SCHLÜSSEL-MARKE
KÜNSTLER-INLAID-MUSTER**

H. HETTINGER, LINOLEUMHAUS

ST. PETERSTRASSE **ZÜRICH I** TALACKER 24 :: ::

Lieferung fix und fertig verlegt :: Ermässigte Preise
Sonstige Bezugsquellen geben wir auf Wunsch bekannt

PRO-
PRA

Koh-i-noor Bleistifte

sind immer noch **unerreicht**



KAEGI & EGLI :: ZÜRICH

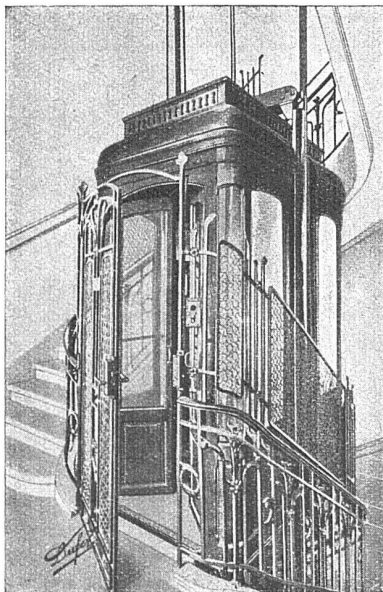
TELEPHON S. 1054

Vertrauenshaus für
Erstellung elektr.

STAUFFACHERPLATZ

Hausinstallationen

für Beleuchtungs-, Koch- u. Heizzwecke



Absolut
geräuschlos laufende
und betriebssichere

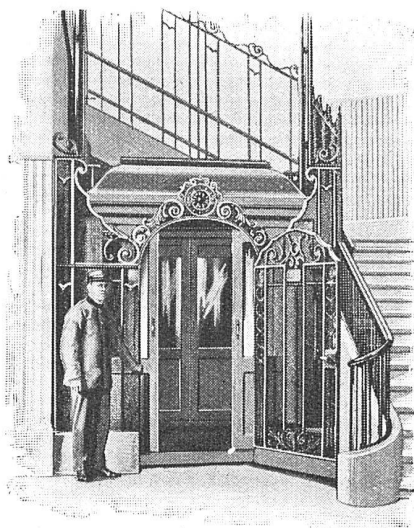
PERSONEN-
UND WAREN-

AUFZÜGE

erstellen in
eleganter
Ausführung

Schindler & Cie., Luzern

Wir bitten unsere Leser, bei Bestellungen auf Grund hierin
enthaltener Anzeigen sich stets auf „Das Werk“ zu beziehen.



Elektrische
Personen- u. Waren-
Aufzüge

erstellt

**Schweiz. Wagonsfabrik
Schlieren**

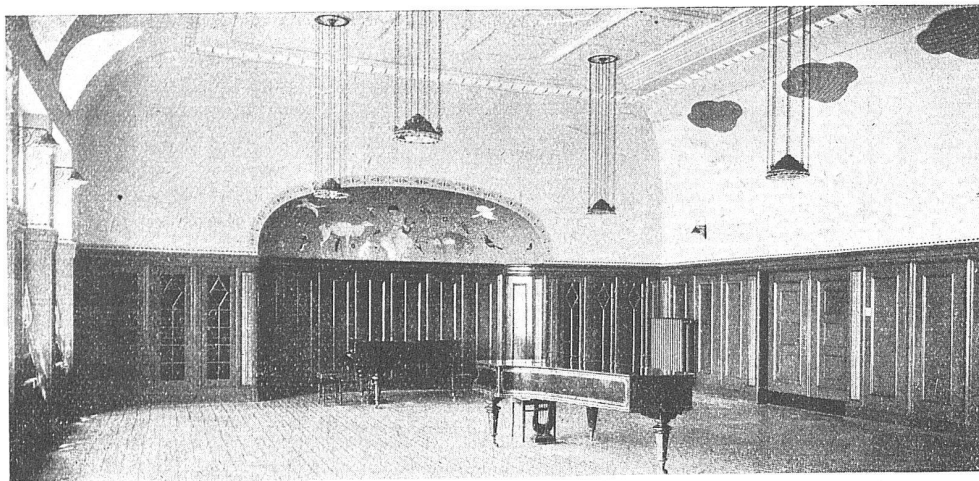
**Aktiengesellschaft
Abteilung Aufzugbau**

ETERNIT NIEDERURNEN



KIRCHTUM IN SIGNAU

ETERNIT-DOPPELDACH
KUPFERBRAUN



THURGAUISCHE KANTONSSCHULE IN FRAUENFELD: SINGSAAL

S U L Z E R

**Zentralheizung
Warmwasserbereitung
Ventilation
Badeeinrichtungen
in Schulhäusern**

Gebr. Sulzer Akt.-Ges., Winterthur
Abt. Zentralheizungen

THEOD. BERTSCHINGER

HOCH- & TIEFBAU- UNTERNEHMUNG

LENZBURG

Tel. No. 8

ZÜRICH

Sel. 6192



Ausführung

von

Industrieanlagen

Wasseranlagen, Flusskorrekturen

Geschäftshäuser

Erd- und Baggararbeiten

Wohnhäuser

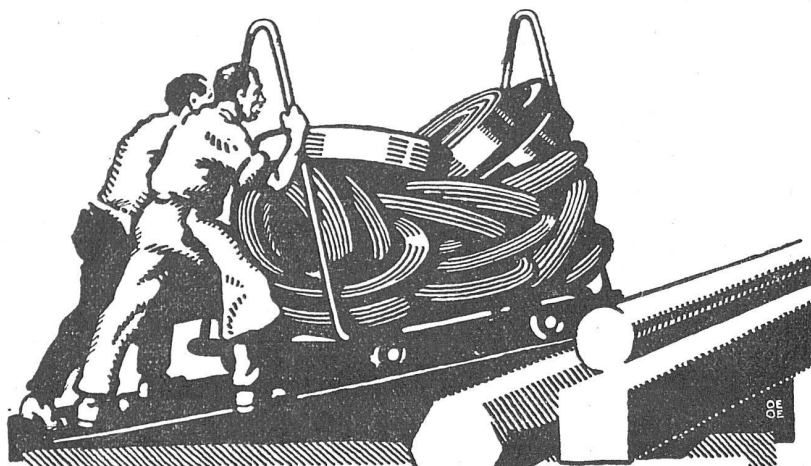
Stollen- und Tunnelbauten

Landwirtschaftl. Bauten

Sondierschächte, Tiefbohrungen



**Eigene, gut eingerichtete Betriebe für Erdbau, Maurerei,
Steinhauerei, Kunststeinfabrikation, Sägerei, Zimmerei,
Glaserei, Schreinerei und Schlosserei**



VEREINIGTE DRAHTWERKE A.G. BIEL

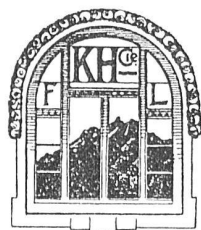
EISEN & STAHL

BLANK & PRÄZIS GEZOGEN, RUND, VIERKANT, SECHSKANT & ANDERE PROFILE
SPEZIALQUALITÄTEN FÜR SCHRAUBENFABRIKATION & FAÇONDEREIE
BLANKE STAHLWELLEN, KOMPRIMIERT ODER ABGEDREHT
BLANKGEWALZTES BANDEISEN & BANDSTAHL

BIS ZU 300^m BREITE

VERPACKUNGS-BANDEISEN

GROSSER AUSSTELLUNGSPREIS SCHWEIZ. LANDESAUSSTELLUNG BERN 1914

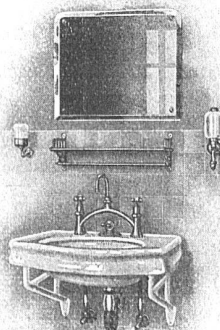


A. KAMER-HERBER :: LUZERN

Fensterfabrik und mech. Schreinerei

:::: Spezialität: Schiebefenster-Fabrikation ::::

Telephon 530 Telegr. Kamerherber



TROESCH & Co., BERN

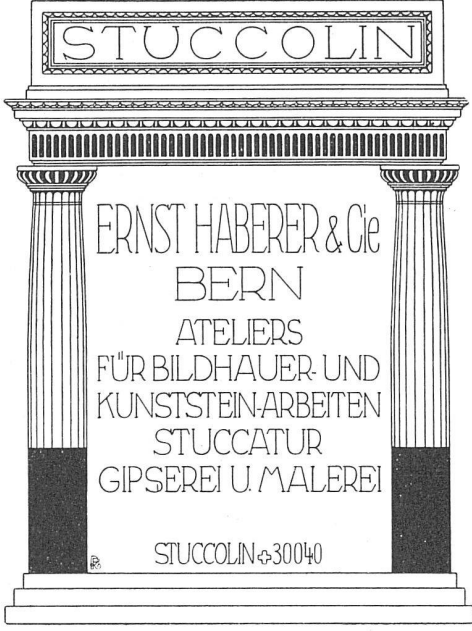
AKTIENGESELLSCHAFT

ENGROS-HAUS FÜR
GESUNDHEITSTECHNISCHE
WASSERLEITUNGS-ARTIKEL

PERMANENTE MUSTER-AUSSTELLUNG



GEORG STREIFF & CO.
WINTERTHUR
 u.
ZÜRICH
 SPEZIALGESCHÄFT
 FÜR KERAMISCHE
 BODEN - U. WANDBELÄGE



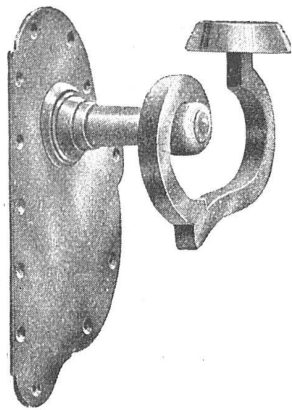
STUCCOLIN
ERNST HABERER & Cie
BERN
 ATELIER
 FÜR BILDHAUER- UND
 KUNSTSTEIN-ARBEITEN
 STUCCATUR
 GIPSEREI U. MALEREI
 STUCCOLIN 30040



GIPS-UNION
ZWISCHENWANDPLATTEN
A.G. ZÜRICH



VERBAND SCHWEIZER
PARQUET-
FABRIKANTEN
 ZÜRICH BERN LAUSANNE
 Börsenstrasse 10 Bundesplatz 2 Maupas 13
Beratung und Ausführung



BESCHLÄGE

FÜR BAU UND MÖBEL IN

ERSTKLASSIGER AUSFÜHRUNG IN ALLEN
STILARTEN UND FARBEN NACH VORHAN-
DENEN MODELLEN ODER NACH EXTRA-
ENTWÜRFEN, KUNSTSMIEDEARBEITEN

F. BENDER

OBERDORFSTRASSE 9 & 10 / ZÜRICH





GLASWÄLER
LOUIS HALTER
KÜNSTL. MITARBEITER
ALEIN SCHWERT
BERN KIRCHENFELD
NÄHE MUSEUM
TRECHSELSTRASSE 2
Tel. 6362

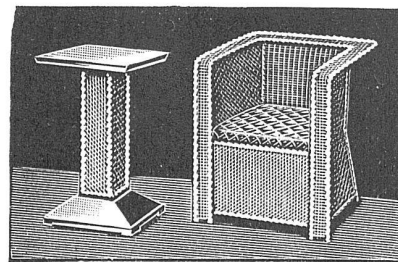
KÜNSTLERISCHE
UND
DEKORATIVE
GLASGEMÄLDE

KUNST-
VERGLASUNG UND
RESTAURIEREN
ALTER
GLASSCHEIBEN

GLASÄTZEREI

Peddig-Rohrmöbel

naturweiss oder in jeder beliebigen
Nuance geräuchert



Wetterfeste
Garten- und Terrassenmöbel
Liegestühle — Chaiselongues
verschiedener Systeme

Cuenin-Hüni & Cie.

ROHRMÖBELFABRIK
Kirchberg (Kanton Bern)

Illustr. Katalog zu Diensten

J. Gestle, Chur
KASSEN-UND TREIBORBAU
PANZERTÜREN-SAFESANLAGEN

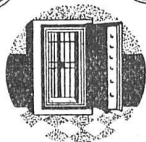
KASSEN-UND TRETORBAU

PANZERTÜREN-SAFESANLAGEN

FOUCHÉSICHERE PANZERKASSEN

KASSEN-UND BÜCHERSCHRÄNKE

MAUERKASSEN-KASSETTEN



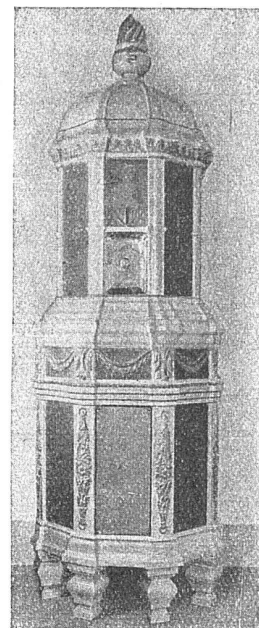
Munzinger & Co
Sanitäre Apparate
Zürich

Sanitäre Apparate

Zürich

KÜCHEN-SPÜL-TISCHE HEISSWASSER-APPARATE

HEISSWASSER-APPARATE



KERAMISCHE WERKSTÄTTEN
GEBRÜDER MANTEL
ELGG

GEBRÜDER MANTEL

ELGG

KACHELÖFEN

[illegible]

FÜR HOLZ-, KOHLEN- U.
SPEZ. ELEKTROHEIZUNG

SPEZ. ELEKTR. HEIZUNG
BAUKERAMIK / BRUNNEN

BAUKERAMIK / BRUNNEN
CHEMINÉES / MAJOLIKEN

BAUGESCHÄFT MUESMATT / BERN

FABRIKSTRASSE 14

ALBERT SCHNEIDER & Cie.

TELEPHON 244

Spezial - Geschäft für Zimmerei, Schreinerei und Fenster - Fabrikation

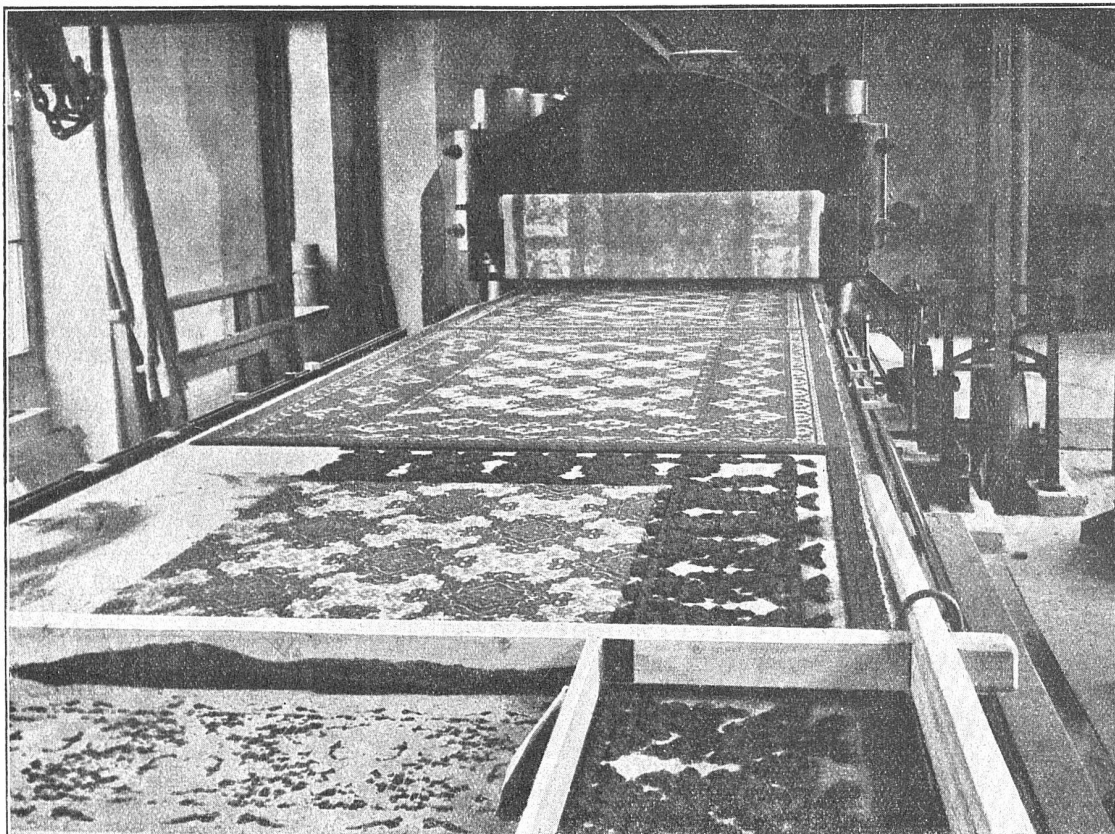
Ausführung von Chalets, innerer und äusserer dekorativer Holzarbeiten, Zimmer-Einrichtungen

Dampfsäge, Holzhandlung



Schweiz. Linoleum

Helvetia-Marke



Linoleum A. G. Giubiasco (Schweiz)

Spezialitäten: Granit, Inlaid, Uni, Kork, Jaspé

OTTO AD. HOSTETTLE/BAUMEISTER/BERN

Weissenbühlweg 31

Tel. Bollwerk 953

⊕ Patent



⊕ Patent

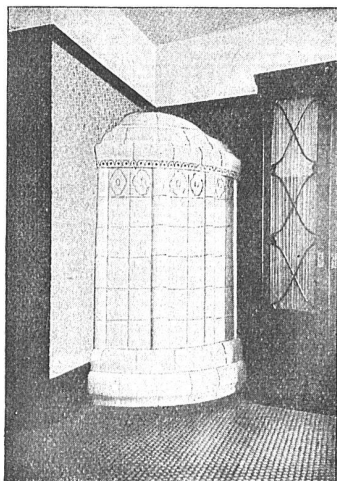
Man verlange illustrierte
Prospekte und Offerten

ZEPRO-BAUWEISE

Man verlange illustrierte
Prospekte und Offerten

Bedeutende Ersparnisse

an Baukosten, Arbeitszeit, Bau- und Heizmaterial, weil billig, rasche Ausführung, reduzierter Materialverbrauch, wenig gelernte Arbeitskräfte erforderlich, vorzügliche Isolation, nur ein Steinformat, keine Behinderung der architektonischen Raum- und Fassadengestaltung



Kachelöfen in jeder Ausführung

Kamine

Wandbrunnen

Baukeramik

Ofenfabrik Kohler A.-G. Mett bei Biel

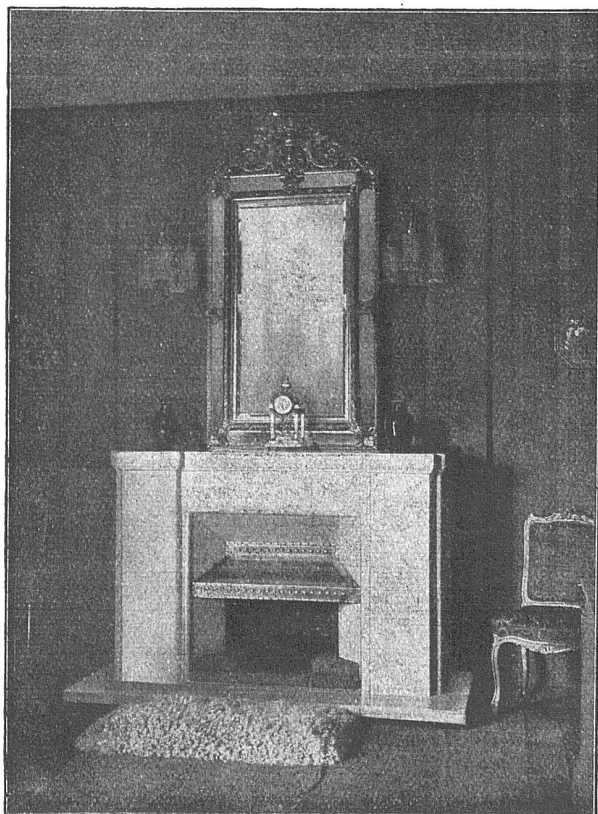
Alfred Schmidweber's Erben Marmor und Granitwerke Dietikon / Zürich

Ausführung der Marmorarbeiten
in der **Schalterhalle** im Neubau der
Schweiz. Kreditanstalt in Bern

Kataloge

ein- und mehrfarbig, werden sauber
und in moderner Ausstattung in fur-
zer Frist angefertigt in der ♦ ♦ ♦ ♦

Buch- und Kunstdruckerei
Benteli A.-G., Bümpliz



Elektrische Heizungen

HELLER & C^{IE}
LUZERN

Industriestrasse 5 — Telefon 2428

Elektrische Zimmeröfen
Elektrische Speicheröfen
Elektrische Cheminées
Elektrische Konditoreiöfen
Elektrische Grossbacköfen
Elektrische Durchflusssessel
Elektrische Dampfkessel
Elektrische Rauchverzerrer
Elektrische Heizkörper für
Industrie und Gewerbe

Verlangen Sie unsere Prospekte

BAUKONTOR BERN

Einkaufs- und Auskunftsstelle für
alle Baumaterialien

**BODEN- UND WANDPLATTEN
KUNSTKERAMISCHE ARBEITEN**

SCHOFER

das bewährte Rauch-
und Lüftungskamin.
Auskunft durch das

Kamin-Verkaufs-
Bureau Bern



MONROE

*die bevorzugte Universal-
Rechenmaschine*

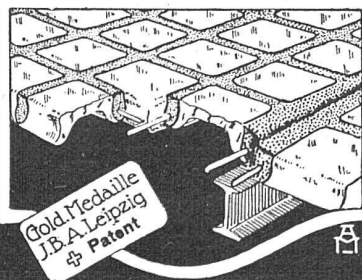
Kostenlose, unverbindliche Vorführung durch

W. EGLI-KAESER / BERN

SCHAUPLATZGASSE 23 ::: TELEPHON BOLLWERK 1235

Vertreter in allen grösseren Schweizerstädten

GLAS-EISEN-BETON



Gold-Medaille
J.B.A. Leipzig
Patent

SYSTEM KEPLER

Für Fußböden Dächer & Wände

Große Tragfähigkeit. Billig in der Herstellung.
Minimale Unterhaltungskosten. Feuersicher
Leicht zu reinigen. Kein Anstrich nötig.

Vertreter:

Rob. Loofer, Zürich 4

Badenerstrasse 41.

Wir liefern wieder

Appiani-Platten

in der bewährten, unübertroffenen Qualität



Generalvertreter für die Schweiz

Sponagel & Co, Zürich



El. Pärli & Cie.
Biel-Lausanne



Heizungen
Sanit. Anlagen



OTTO FRÖBELS ERBEN
Gartenarchitekten Zürich