

**Zeitschrift:** Das Werk : Architektur und Kunst = L'oeuvre : architecture et art  
**Band:** 8 (1921)  
**Heft:** 5

## **Werbung**

### **Nutzungsbedingungen**

Die ETH-Bibliothek ist die Anbieterin der digitalisierten Zeitschriften auf E-Periodica. Sie besitzt keine Urheberrechte an den Zeitschriften und ist nicht verantwortlich für deren Inhalte. Die Rechte liegen in der Regel bei den Herausgebern beziehungsweise den externen Rechteinhabern. Das Veröffentlichen von Bildern in Print- und Online-Publikationen sowie auf Social Media-Kanälen oder Webseiten ist nur mit vorheriger Genehmigung der Rechteinhaber erlaubt. [Mehr erfahren](#)

### **Conditions d'utilisation**

L'ETH Library est le fournisseur des revues numérisées. Elle ne détient aucun droit d'auteur sur les revues et n'est pas responsable de leur contenu. En règle générale, les droits sont détenus par les éditeurs ou les détenteurs de droits externes. La reproduction d'images dans des publications imprimées ou en ligne ainsi que sur des canaux de médias sociaux ou des sites web n'est autorisée qu'avec l'accord préalable des détenteurs des droits. [En savoir plus](#)

### **Terms of use**

The ETH Library is the provider of the digitised journals. It does not own any copyrights to the journals and is not responsible for their content. The rights usually lie with the publishers or the external rights holders. Publishing images in print and online publications, as well as on social media channels or websites, is only permitted with the prior consent of the rights holders. [Find out more](#)

**Download PDF:** 12.01.2026

**ETH-Bibliothek Zürich, E-Periodica, <https://www.e-periodica.ch>**

Abonnementspreis jährlich Fr. 24.—  
Ausland Fr. 30.—  
Postabonnement pro Jahr Fr. 24.20

# DAS WERK

Jährlich 12 Hefte / Einzelheft Fr. 2.40  
Ausland Fr. 3.—

SCHWEIZERISCHE ZEITSCHRIFT FÜR BAUKUNST, GEWERBE, MALEREI UND PLASTIK  
L'ŒUVRE, REVUE SUISSE D'ARCHITECTURE, D'ART ET D'ART APPLIQUÉ

## INSERTIONSPREIS:

120 Cts. die einspaltige Nonpareillezeile // Bei größern Aufträgen und Wiederholungen entsprechender Rabatt  
Bei Platzvorschriften 20 % Zuschlag

Annoncenverwaltung: Buch- und Kunstdruckerei Benteli A.-G., Bern-Bümpliz // Zusendungen für  
Redaktion, Verlag und Expedition an: Verlag „Das Werk“ A.-G., Bern-Bümpliz

Telephon Nr. 27.74

Telegramm-Adresse: Bentelikaiser

Postscheck: III. 321

## BAUGESCHÄFT MUESMATT / BERN

FABRIKSTRASSE 14

ALBERT SCHNEIDER & Cie.

TELEPHON 244

**Spezial-Geschäft für Zimmererei, Schreinererei und Fenster-Fabrikation**

Ausführung von Chalets, innerer und äusserer dekorativer Holzarbeiten, Zimmer-Einrichtungen

**Dampfsäge, Holzhandlung**

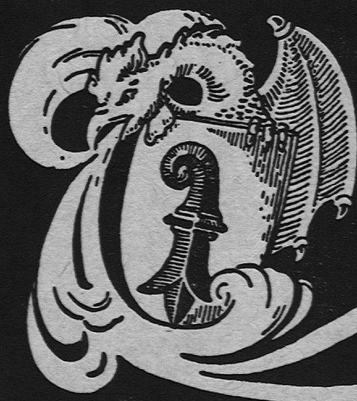
## RUPPERT, SINGER & CIE

AKTIENGESELLSCHAFT

::: Telephon Selnau Nr. 717 ::: **ZÜRICH** Telegr.-Adr.: Ruppertsinger, Zürich

### Tafelglas u. Spezialgläser en gros, Spiegelmanufaktur

Grosses Lager in allen Glassorten. ☉ Beste Bezugsquellen für jede Art von Fensterglas, Spiegelglas zu Schaufenstern, gerade u. gebogen. ☉ Facettierte Spiegelgläser in allen Formen, polierte Spiegelgläser zu Schiebetüren, Waggonfenstern, Autoglasen, Möbeln, Tablars. ☉ Rohgläser zu Dachverglasungen aller Art in Stärken 3-4, 5-6, 6-7, 7-8, 9-10 mm, sehr grosses Lager und grosse Auswahl in Massen. ☉ Drahtglas, bedeutendes Lager und prompte Bezüge ab Hütte. ☉ Kathedralglas, Klarglas, Ornamentglas in Weiss und Farbig, alle Muster und grosse Farbauswahl. ☉ Bodenplatten am Stück zum Zuschneiden und abgepasste Dimensionen mit Zeichnungen. ☉ Fabrikation von begehbaren u. befahrbaren Glasrösten mit prismatischen Glaseinsätzen. ☉☉ Prompte Lieferung der besten Produkte der Fensterglasfabrikation sowohl von unserm Lager als auch ab Hütte.



## AKTIENGESELLSCHAFT STEHLER & GUTKNECHT

Sulzer-Zentralheizungen  
Sanitäre Anlagen

**BASEL**

# Koh-i-noor Bleistifte

sind immer noch **unerreicht**



**KAEGI & EGLI :: ZÜRICH**

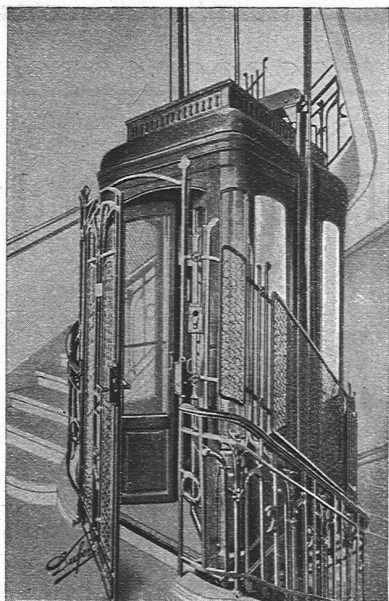
TELEPHON S. 1054

Vertrauenshaus für  
Erstellung elektr.

STAUFFACHERPLATZ

## Hausinstallationen

für Beleuchtungs-, Koch- u. Heizzwecke



Absolut  
geräuschlos laufende  
und betriebs sichere

PERSONEN-  
UND WAREN-

## AUFZÜGE

erstellen in  
eleganter  
Ausführung

# Schindler & Cie., Luzern

Wir bitten unsere Leser, bei Bestellungen auf Grund hierin  
enthaltener Anzeigen sich stets auf „Das Werk“ zu beziehen.



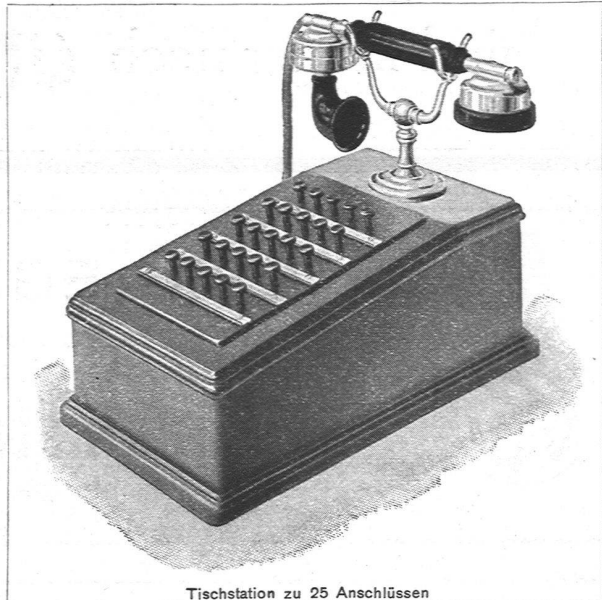
# HASLER A.-G. BERN

**MODERNSTE  
TELEPHON-  
INSTALLATIONEN**

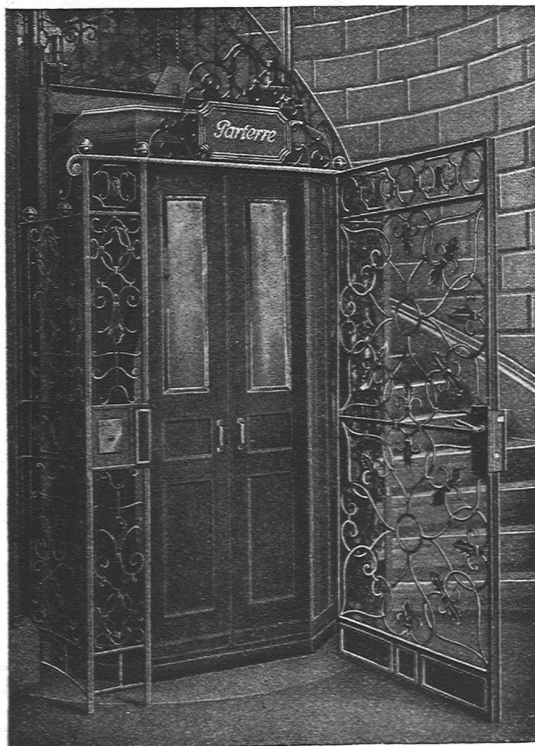


**GLÜHLAMPEN-  
ZENTRALEN**

**VERLANGEN SIE PROSPEKTE!**



Tischstation zu 25 Anschlüssen

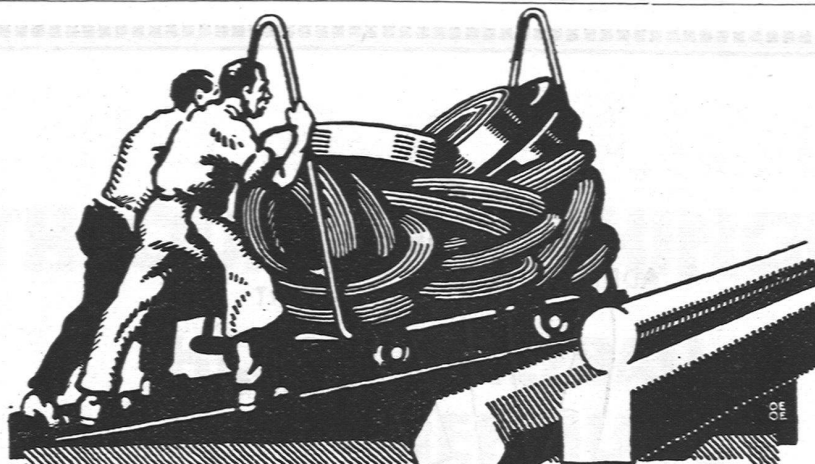


Erstklassige  
Personen- und  
Waren-  
**Aufzüge**

jeder Leistung  
und Betriebsart  
erstellt

**Schweiz.**  
**Wagnsfabrik Schlieren**  
Aktiengesellschaft  
Abtg. „Aufzugbau“  
**Schlieren-Zürich**





# VEREINIGTE DRAHTWERKE A.G. BIEL

EISEN & STAHL

BLANK & PRÄZIS GEZOGEN, RUND, VIERKANT, SECHSKANT & ANDERE PROFILE  
SPEZIALQUALITÄTEN FÜR SCHRAUBENFABRIKATION & FAÇONDEREIER

BLANKE STAHLWELLEN, KOMPRIMIERT ODER ABGEDREHT

BLANKGEWALZTES BANDEISEN & BANDSTAHL

BIS ZU 300 mm BREITE

VERPACKUNGS-BANDEISEN

GROSSER AUSSTELLUNGSPREIS SCHWEIZ. LANDESAUSSTELLUNG BERN 1914

## „JURASIT“

Schweiz. Natur-Edelputz

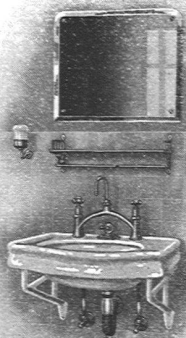
## „ALPESITE“

Schweiz. Antrags-Vorsatzbeton-  
und Kunststein-Material

beides einheimische Fabrikate von grosser Solidität und Farbbeständigkeit, vorteilhaft in der  
Verarbeitung. Prospekte, Muster, Referenzen u. jegliche Auskunft durch die Allein-Fabrikanten

**Hydr. Kalk- und Gipsfabrik Bärschwil** **Terrazzo- und Jurasitwerke**

VERTRETER für den Kanton Bern exkl. Biel und Jura: BAUKONTOR A.-G., BERN; für Jura  
und Biel: BAUMATERIAL A.-G., BIEL; für Zentralschweiz: BAUMATERIAL A.-G., LUZERN



## TROESCH & Co., BERN

AKTIENGESELLSCHAFT

**ENGROS-HAUS FÜR  
GESUNDHEITSTECHNISCHE  
WASSERLEITUNGS-ARTIKEL**

PERMANENTE MUSTER-AUSSTELLUNG



**MONROE**

Additions- & Rechenmaschine

Generalvertretung für die Schweiz

**W. EGLI-KAESER-BERN**

TELEPHON-1235

SCHAUPLATZG-23

**Verlangen Sie kostenlose Vorführung**

Vertreter in

**Basel, Genf, Lausanne, St. Gallen, Zürich**

# **THEOD. BERTSCHINGER**

## **HOCH- & TIEFBAU- UNTERNEHMUNG**

**LENZBURG**

Tel. No. 8

**ZÜRICH**

Sel. 6192

### **Bauausführungen**

von

**Industrieanlagen**

**Wasseranlagen, Flusskorrekturen**

**Geschäftshäuser**

**Erd- und Baggararbeiten**

**Wohnhäuser**

**Stollen- und Tunnelbauten**

**Landwirtschaftl. Bauten Sondierschächte, Tiefbohrungen**

**Eigene, gut eingerichtete Betriebe für Erdbau, Maurerei,  
Steinhauerei, Kunststeinfabrikation, Sägerei, Zimmerei,  
Glaserei, Schreinerei und Schlosserei**



# **HEINRICH HATT-HALLER**

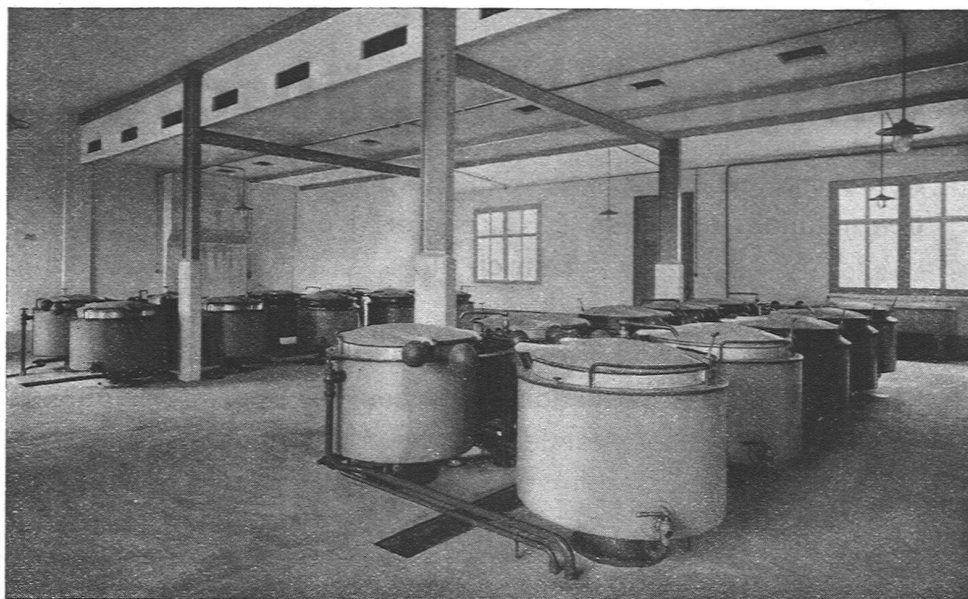
## **HOCH- UND TIEFBAU-UNTERNEHMUNG**

### **ZÜRICH**



NEUE KIRCHE UND PFARRHAUS IN ZÜRICH-FLUNTERN

**AUSFÜHRUNG**  
**VON KIRCHENBAUTEN, GESCHÄFTSHÄUSERN,**  
**FABRIKEN, VILLEN UND WOHNHÄUSERN ETC.**  
VON  
**EISENBETONBAUTEN, WASSERBAUTEN,**  
**FUNDATIONEN, BAHNBAUTEN, STRASSEN-**  
**BAUTEN, BRÜCKEN, KANALISATIONEN ETC.**



VOLKSKÜCHE AN DER VOLTASTRASSE BASEL, 20 FESTSTEHENDE  
DAMPFKOCHKESSEL MIT 8000 L GESAMTINHALT

# SULZER

**Zentralheizungen**  
**Dampf- und Elektro-**  
**Kochküchen**  
**Dampf-Wäschereien**

---

**Gebr. Sulzer Akt.-Ges., Winterthur**  
**Abt. Zentralheizungen**

## Unsere Volkshäuschen

deren Projektierung und Bauleitung wir als Architekten übernehmen, enthalten 4–5 Zimmer, Küche, Keller, Bad, Estrich etc.

**Ausführung:** Unterbau in gebräuchlicher Massivkonstruktion. Oberbau in Spezial-Riegelkonstruktion. Äussere Verkleidung verschindelt oder verputzt. Innenausbau in Täferung oder tapezierbarer Konstruktion.

**Kosten:** Zirka 40 % geringer als Massivbau. Herstellungszeit: zirka drei Monate.

## Unsere Bungalos

sind Häuser mit 5–8 Zimmern und allem Zubehör in englischer Raumdisposition und entsprechend in Ausführung und Kosten unseren Volkshäuschen.


Verlangen Sie Pläne und Photographien

**Ulrich & Pfister, Architekten**

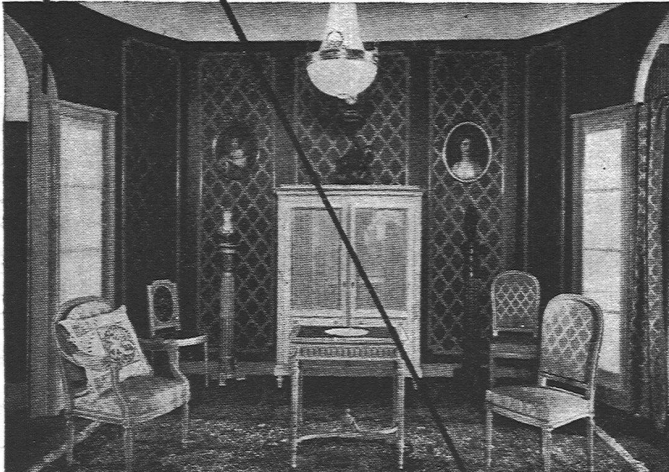
RÄMISTRASSE 14 **Zürich I** TEL. HOT. No. 52.69

Beachten Sie den Artikel von Professor L. Neuberger im Märzheft dieser Zeitschrift.





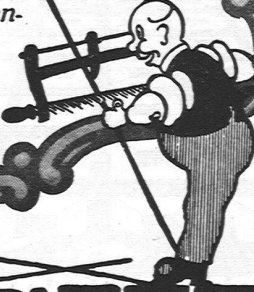
# Tekko



Die **TEKKO**-Wandbekleidung mit ihrem dezenten Glanze und ihren reichen Farben gibt dem Salon, dem Theaterraum oder Festsaal ein feierliches Gepräge. **TEKKO** besteht nicht etwa aus leicht zerreißbarem Papier oder aus staubhaltigen Geweben, sondern aus zäher, stoßfester Pergamentmasse, in die Geruch und Staub nicht eindringen können. Die Farben sind lichtbeständig und nehmen Wasser nicht an. **TEKKO** kann daher mit Seifenwasser und Bürste gewaschen werden. Erste Künstler haben es verstanden, den dekorativen Wert des originellen Wandkleides durch edle Musterung noch zu erhöhen.

Musterkarten in allen erstklassigen Tapetengeschäften. Abbildungen und Proben kostenlos von der Salubra A. G.,

BASEL (Schweiz)



# LICHTTECHT



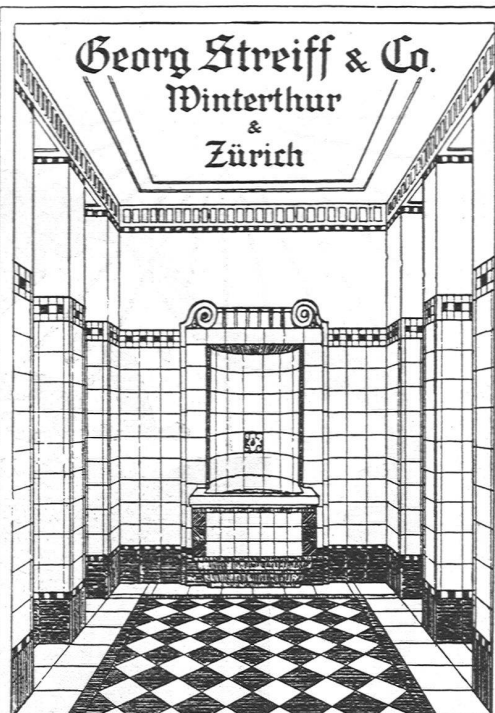
## BESCHLÄGE

FÜR BAU UND MÖBEL IN

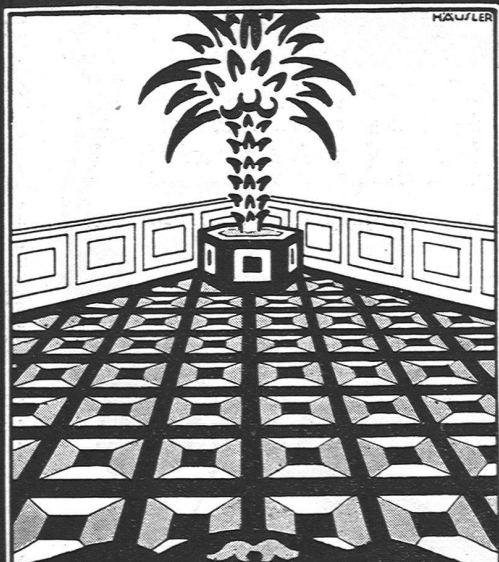
ERSTKLASSIGER AUSFÜHRUNG IN ALLEN  
STILARTEN UND FARBEN NACH VORHAN-  
DENEN MODELLEN ODER NACH EXTRA-  
ENTWÜRFEN, KUNSTSCHMIEDEARBEITEN

## F. BENDER

OBERDORFSTRASSE 9 & 10 / ZÜRICH



Spezialgeschäft für keramische Boden- und Wandbeläge

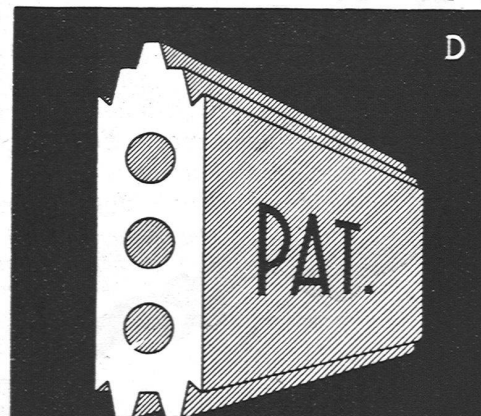


VERBAND SCHWEIZER  
**PARQUET-  
FABRIKANTEN**

ZÜRICH BERN LAUSANNE  
Börsenstrasse 10 Bundesplatz 2 Maupas 13

**Beratung und Ausführung**

## GIPS-UNION



ZWISCHENWANDPLATTEN

## A.G. ZÜRICH

## ETERNIT NIEDERURNEN



GASTHAUS ZUM BÄREN IN LANGNAU (KT. BERN)  
MIT SEINEM HEUTIGEN ETERNIT-DOPPELDACH, KUPFERBRAUN

## Telephon - Kabinen

in schöner Ausstattung, in allen Holzarten, schallsicher und  
gut ventiliert, liefern nach eigener garantierter

**Spezial-Konstruktion**

**GYGAX & LIMBERGER, Möbelfabrik  
ALTSTETTEN-ZÜRICH**



# Hektor Schlatter & Co., St. Gallen

S. W. B.

## Werkstätten für feine Schreinerarbeiten

Gesamter Innenausbau  
in gediegener Ausführung  
und in jeder beliebigen Holzart :: ::



Übernahme von Laden-  
u. Geschäftshaus-Ein-  
richtungen. :: Hallen-  
u. Stockwerktreppen in  
erstklassigem Material

**Prima Referenzen :: Reichassortiertes Holzlager**

Werkstätten für  
GIPSEREI

STUKKATUR

### H. SCHMITZ

ST. GALLEN

Werkstätten für  
MALEREI

DEKOR. KUNST

Die einz. Anstrichfarbe für die Beaver-Board ist die Decorinfarbe, + 78948

## Hans Bendel Sohn, Baugeschäft, St. Gallen

Ausführung von

Maurer-, Verputz- und  
Eisenbeton-Arbeiten

Steinhauerarbeiten in  
Natur- und Kunststein

Häuserrenov-  
ationen etc.

Glaserarbeiten  
Schiebefenster  
Doppelrahmenfenster

**C. KAUTER'S ERBEN**  
ST. GALLEN



Elektrische

## Licht- und Kraft-

Anlagen für moderne Wohn- und Geschäftshäuser

**E. GROSSENBACHER & Co., ST. GALLEN**

# Das Bauen wird billiger

bei Verwendung der vorzüglich bewährten .. ..

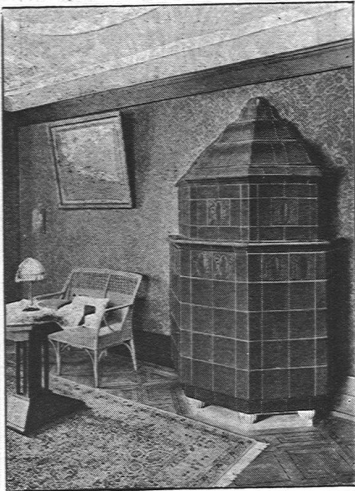
## Euböolithfussböden

für Fabriken, Geschäfts-, Schul-, Wohnhäuser u. Spitäler

Euböolith-

Werke A.-G.

Olten



### Kachelöfen

in jeder Ausführung

**Kamine**

**Wandbrunnen**

**Baukeramik**

**Ofenfabrik Kohler A.-G.**

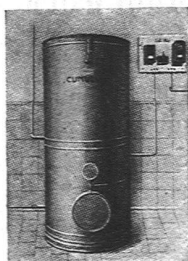
**Mett bei Biel**

## Holzleuchter A.G. Basel

Telefon 6539.

Telegramm Adr.

Holzleuchter-  
Basel.



Elektrischer  
Heisswasser-Boiler  
„Cumulus“

## Fabrik Elektrischer Apparate FR. SAUTER A.-G., BASEL

### „Cumulus“

Elektr. Heisswasserspeicher  
Elektr. Badeboiler  
Elektr. Wandboiler

### „Primulus“

Elektr. Accumulier-Oefen  
in diversen Grössen  
und Konstruktionen

mit allen zugehörigen elektrischen Apparaten

*1a. Referenzen und Spezialkataloge zur Verfügung*



Elektrischer  
Accumulierofen  
„Primulus“



## BEDACHUNGSARBEITEN

AUF NEUBAUTEN, UMBAUTEN UND REPARATUREN  
FASSADENVERSCHINDELUNGEN MIT TANNEN-  
EICHENSCHINDELN ODER ETERNITSCHIE-  
FER ETC. KIESKLEBEDÄCHER

besorgt prompt, gut u. sachgemäss

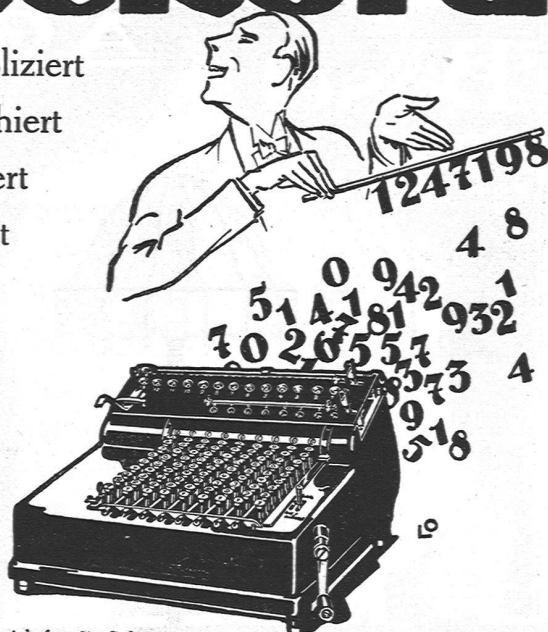
Bedachungsgechäft **Felix Binder** Zürich-Hottingen ::

TELEPHON H. 4358

SOFIENSTRASSE 1

## Universal- Tasten-Rechenmaschine Rekord

multipliziert  
subtrahiert  
dividiert  
addiert



Generalvertrieb für die Schweiz

**ERNST JOST - ZÜRICH 2**

Schanzengraben 25 :: Telephon Selnau 3470



**OSK. BERBIG SOHN**

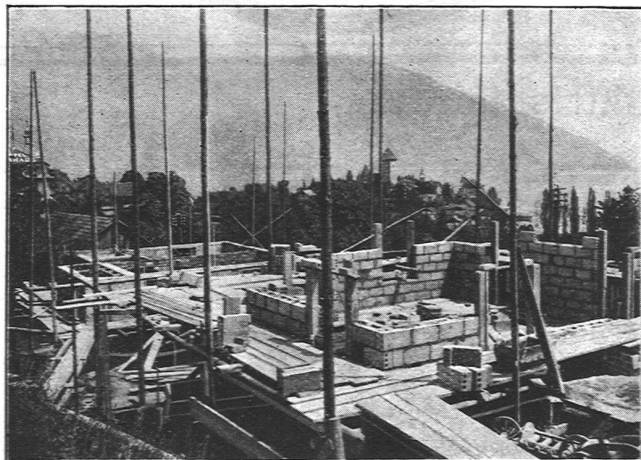
**ZÜRICH 2**

**GLASMALEREIEN**

Kirchen-u. profane Arbeiten,  
Anfertigung von Wappen-  
scheiben, Blei- und Metall-  
verglasungen, Glasätzerei,  
Glasschleiferei

GEGRÜNDET 1877

10 HÖCHSTE AUSZEICHNUNGEN



## Das Winkelsteinmauerwerk

ermöglicht rasche und  
billige Ausführung bei  
vorzüglicher Isolierung  
(K 0.80 - 0.90). Seit 1920  
25 Gebäude ausgeführt

**R. Zysset, Baugeschäft**

Spiez - Bern, Wagnerstr. 27



# J. Gestle, Chur

**KASSEN-UND TREIBORBAU**



**PANZERTÜREN-SAFESANLAGEN**  
**FOUCHESICHERE PANZERKASSEN**  
**KASSEN-UND BÜCHERSCHRÄNKE**  
**MAUERKASSEN-KASSETTEN**





## Kartonmodelle

für **Hoch- & Tiefbauten**  
**H. LANGMACK - ZÜRICH**  
 Forchstr. 290 - Atelier für Kartonmodelle



AKTIENGESELLSCHAFT  
**CARL HARTMANN / BIEL / ROLLADENFABRIK**  
 STAHLBLECHROLLADEN FÜR AUTOGARAGEN, MAGAZINE, BUREAUX etc.  
 HOLZROLLADEN FÜR VILLEN, HOTELS, WOHNHÄUSER, ERKER,  
 ROLLALOUSIEN VERANDEN ROLLSCHUTZWÄNDE

## Eisenbetonpfosten Armierte Betonbretter Kabelkanäle



### Einfriedungen — Garten- artikel — Bauartikel

Lieferung von Material für  
 Eisenbeton-Hohlkörperdecke  
 „Seiling“, **ohne Schalung**,  
 isolierend, ebene Untersicht.  
**Monolith. Konstruktion.**

### Eisenbetonpfosten- und Platten-Fabrik Bern

DIPL. INGR. SEILING

Tel. 1095 ↔ Geleiseanschluss ↔ Tel. 1095

# BAUER A.-G.

## ZÜRICH 6

### GELDSCHRANK- U. TRESORBAU



### SPEZIALITÄT:

Kassenschränke / Panzertüren / Tresors / Archiv- u.  
 Bibliothek-Anlagen / Bureau-Möbel aus Stahlblech

# SPONAGEL & CO., ZÜRICH

Sihlquai 139—143

Telephon „Selnau“ 3924

## Spezialgeschäft f. Plattenbeläge In- und ausländische Baustoffe

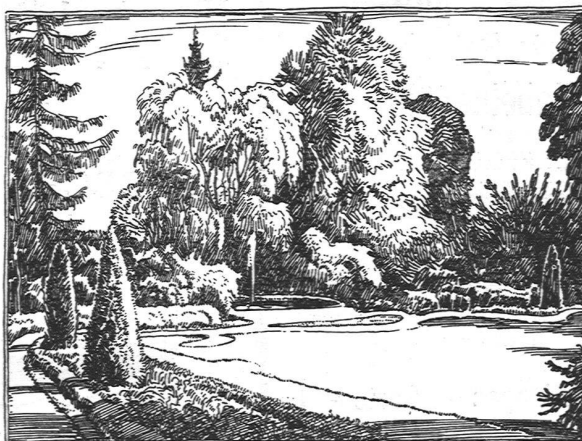
Verlangen Sie unsern soeben erschienenen  
**Neuen Katalog**  
**für Boden- und Wandplattenbeläge**

Möbel-Haus 3. Stern



Carl  
Studach  
St.-Gallen

Spießergasse 10 • Telefon 2096  
Nur gediegene Wohnungsein-  
richtungen • Polster-  
möbel und  
Dekorationen  
Feine Muster  
Zimmer



**OTTO FRÖBELS ERBEN**  
*Gartenarchitekten Zürich 7*