

**Zeitschrift:** Das Werk : Architektur und Kunst = L'oeuvre : architecture et art  
**Band:** 8 (1921)  
**Heft:** 3

## **Werbung**

### **Nutzungsbedingungen**

Die ETH-Bibliothek ist die Anbieterin der digitalisierten Zeitschriften auf E-Periodica. Sie besitzt keine Urheberrechte an den Zeitschriften und ist nicht verantwortlich für deren Inhalte. Die Rechte liegen in der Regel bei den Herausgebern beziehungsweise den externen Rechteinhabern. Das Veröffentlichen von Bildern in Print- und Online-Publikationen sowie auf Social Media-Kanälen oder Webseiten ist nur mit vorheriger Genehmigung der Rechteinhaber erlaubt. [Mehr erfahren](#)

### **Conditions d'utilisation**

L'ETH Library est le fournisseur des revues numérisées. Elle ne détient aucun droit d'auteur sur les revues et n'est pas responsable de leur contenu. En règle générale, les droits sont détenus par les éditeurs ou les détenteurs de droits externes. La reproduction d'images dans des publications imprimées ou en ligne ainsi que sur des canaux de médias sociaux ou des sites web n'est autorisée qu'avec l'accord préalable des détenteurs des droits. [En savoir plus](#)

### **Terms of use**

The ETH Library is the provider of the digitised journals. It does not own any copyrights to the journals and is not responsible for their content. The rights usually lie with the publishers or the external rights holders. Publishing images in print and online publications, as well as on social media channels or websites, is only permitted with the prior consent of the rights holders. [Find out more](#)

**Download PDF:** 19.02.2026

**ETH-Bibliothek Zürich, E-Periodica, <https://www.e-periodica.ch>**

Abonnementspreis jährlich Fr. 24.—  
Ausland Fr. 30.—  
Postabonnement pro Jahr Fr. 24.20

# DAS WERK

Jährlich 12 Hefte / Einzelheft Fr. 2.40  
Ausland Fr. 3.—

SCHWEIZERISCHE ZEITSCHRIFT FÜR BAUKUNST, GEWERBE, MALEREI UND PLASTIK  
L'ŒUVRE, REVUE SUISSE D'ARCHITECTURE, D'ART ET D'ART APPLIQUÉ

## INSERTIONSPREIS:

120 Cts. die einspaltige Nonpareillezeile // Bei größern Aufträgen und Wiederholungen entsprechender Rabatt  
Bei Platzvorschriften 20 % Zuschlag

Annoncenverwaltung: Buch- und Kunstdruckerei Benteli A.-G., Bern-Bümpliz // Zusendungen für  
Redaktion, Verlag und Expedition an: Verlag „Das Werk“ A.-G., Bern-Bümpliz

Telephon Nr. 27.74

Telegramm-Adresse: Bentelikaiser

Postscheck: III. 321

Der neue



5 kg Eimer



AKTIENGESELLSCHAFT  
**STEHLE & GUTKNECHT**  
Sulzer. Zentralheizungen  
Sanitäre Anlagen  
**BASEL**

**Koh-i-noor** Bleistifte  
sind immer noch **unerreicht**



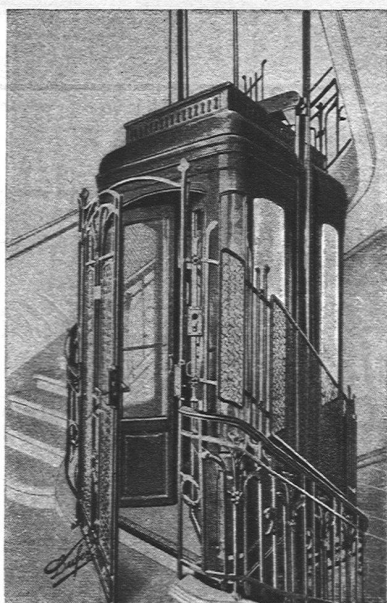
**KAEGI & EGLI / ZÜRICH 2**

TEL. S. 1892

Vertrauenshaus für  
Erstellung elektr.

SEESTR. 289

**Hausinstallationen**  
für Beleuchtungs-, Koch- u. Heizzwecke



Absolut  
geräuschlos laufende  
und betriebssichere

PERSONEN-  
UND WAREN-  
**AUFZÜGE**

erstellen in  
eleganter  
Ausführung

**Schindler & Cie., Luzern**

Wir bitten unsere Leser, bei Bestellungen auf Grund hierin  
enthaltener Anzeigen sich stets auf „Das Werk“ zu beziehen

# HASLER A.-G. BERN

**MODERNSTE  
TELEPHON-  
INSTALLATIONEN**

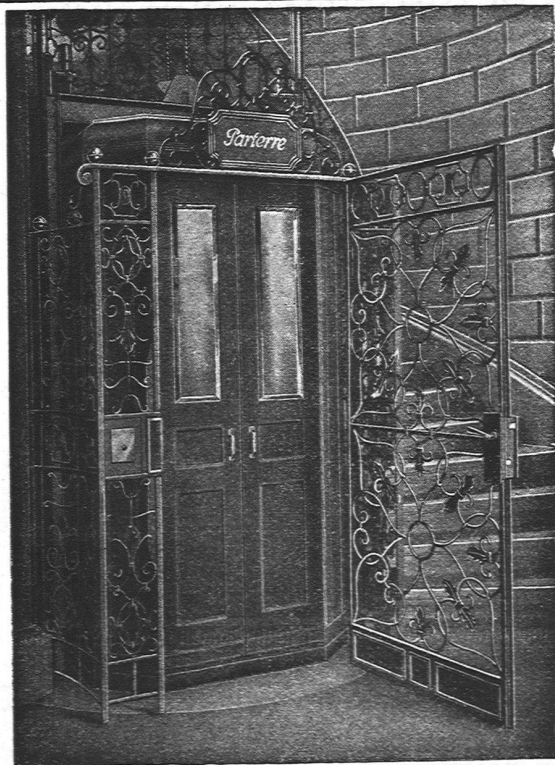


**GLÜHLAMPEN-  
ZENTRALEN**

**VERLANGEN SIE PROSPEKTE!**



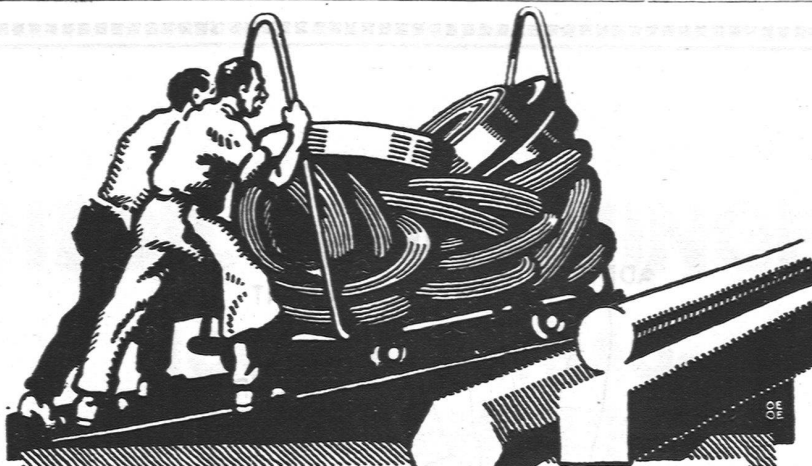
Tischstation zu 25 Anschlüssen



Erstklassige  
Personen- und  
Waren-  
**Aufzüge**

jeder Leistung  
und Betriebsart  
erstellt

**Schweiz.**  
**Wagonsfabrik Schlieren**  
Aktiengesellschaft  
Abtg. „Aufzugbau“  
**Schlieren-Zürich**



# VEREINIGTE DRAHTWERKE A.G. BIEL

EISEN & STAHL

BLANK & PRÄZIS GEZOGEN, RUND, VIERKANT, SECHSKANT & ANDERE PROFILE  
SPEZIALQUALITÄTEN FÜR SCHRAUBENFABRIKATION & FAÇONDEREHEI  
BLANKE STAHLWELLEN, KOMPRIMIERT ODER ABGEDREHT  
BLANKGEWALZTES BANDEISEN & BANDSTAHL

BIS ZU 300 mm BREITE

VERPACKUNGS-BANDEISEN

GROSSER AUSSTELLUNGSPREIS SCHWEIZ. LANDESAUSSTELLUNG BERN 1914

## „JURASIT“

Schweiz. Natur-Edelputz

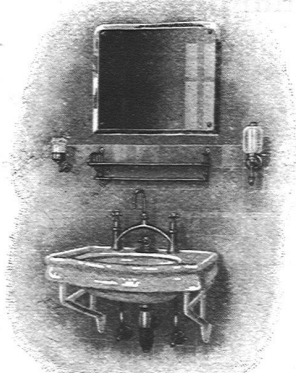
## „ALPESITE“

Schweiz. Antrags-Vorsatzbeton-  
und Kunststein-Material

beides einheimische Fabrikate von grosser Solidität und Farbbeständigkeit, vorteilhaft in der  
Verarbeitung. Prospekte, Muster, Referenzen u. jegliche Auskunft durch die Allein-Fabrikanten

**Hydr. Kalk- und Gipsfabrik Bärschwil** **Terrazzo- und Jurasitwerke**

VERTRETER für den Kanton Bern exkl. Biel und Jura: BAUKONTOR A.-G., BERN; für Jura  
und Biel: BAUMATERIAL A.-G., BIEL; für Zentralschweiz: BAUMATERIAL A.-G., LUZERN



## TROESCH & Co., BERN

AKTIENGESELLSCHAFT

ENGROS-HAUS FÜR  
GESUNDHEITSTECHNISCHE  
WASSERLEITUNGS-ARTIKEL

PERMANENTE MUSTER-AUSSTELLUNG



**MONROE**

Additions- & Rechenmaschine

Generalvertretung für die Schweiz

**W. EGLI-KÄESER-BERN**

TELEPHON-1235

SCHAUPLATZG-23

**Verlangen Sie kostenlose Vorführung**

Vertreter in

**Basel, Genf, Lausanne, St. Gallen, Zürich**

# **THEOD. BERTSCHINGER**

## **HOCH- & TIEFBAU- UNTERNEHMUNG**

**LENZBURG**

Tel. No. 8

**ZÜRICH**

Sel. 6192

### **Bauausführungen**

von

Industrieanlagen

Wassieranlagen, Flusskorrekturen

Geschäftshäuser

Erd- und Baggararbeiten

Wohnhäuser

Stollen- und Tunnelbauten

Landwirtschaftl. Bauten

Sondierschächte, Tiefbohrungen

**Eigene, gut eingerichtete Betriebe für Erdbau, Maurerei,  
Steinhauerei, Kunststeinfabrikation, Sägerei, Zimmerei,  
Glaserei, Schreinerei und Schlosserei**

# **HEINRICH HATT-HALLER**

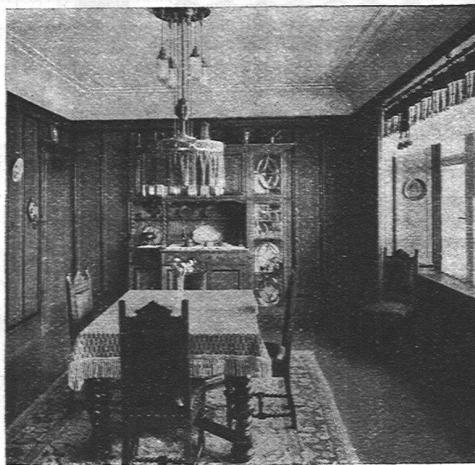
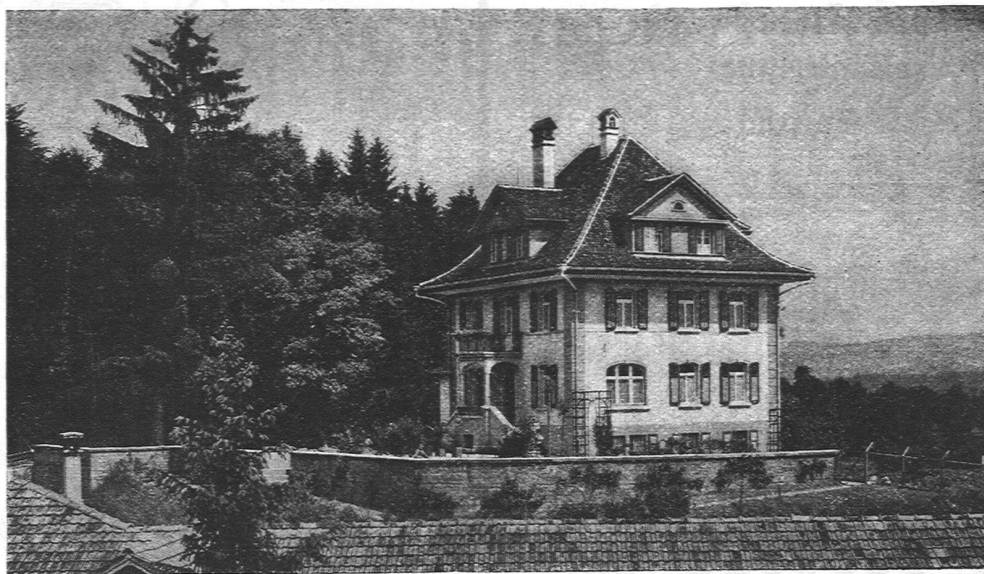
## **HOCH- UND TIEFBAU-UNTERNEHMUNG**

### **ZÜRICH**



NEUE KIRCHE UND PFARRHAUS IN ZÜRICH-FLUNTERN

**AUSFÜHRUNG**  
**VON KIRCHENBAUTEN, GESCHÄFTSHÄUSERN,**  
**FABRIKEN, VILLEN UND WOHNHÄUSERN ETC.**  
VON  
**EISENBETONBAUTEN, WASSERBAUTEN,**  
**FUNDATIONEN, BAHNBAUTEN, STRASSEN-**  
**BAUTEN, BRÜCKEN, KANALISATIONEN ETC.**



# S U L Z E R

**Zentralheizungen  
Warmwasserbereitung  
Abwärme-Verwertung**

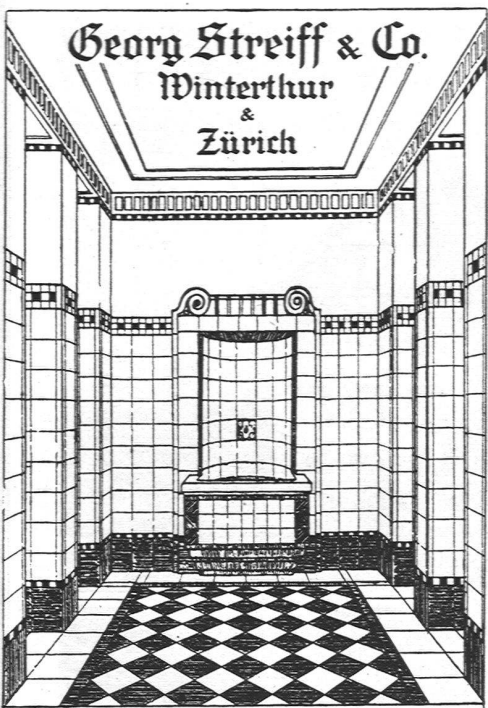
**Elektro-Warmwasserheizung  
Elektro-Dampfheizung  
Elektro-Warmwasserbereitung**

---

**Gebr. Sulzer Akt.-Ges., Winterthur**  
Abt. Zentralheizungen

**A.-G. Stehle & Gutknecht, sulzerheizungen, Basel**

**Georg Streiff & Co.**  
Winterthur  
&  
Zürich



Spezialgeschäft für keramische Boden- und Wandbeläge



**BESCHLÄGE**  
FÜR BAU UND MÖBEL IN  
ERSTKLASSIGER AUSFÜHRUNG IN ALLEN  
STILARTEN UND FARBEN NACH VORHAN-  
DENEN MODELLEN ODER NACH EXTRA-  
ENTWÜRFEN, KUNSTSCHMIEDEARBEITEN  
**F. BENDER**  
OBERDORFSTRASSE 9 & 10 / ZÜRICH

**W. HODLER, ARCHITEKT**  
MURTENSTR. 29 BERN. TEL. N° 12

ATELIER  
FÜR  
MODERNE  
GRABMALKUNST



**VERBAND SCHWEIZER  
PARQUET-  
FABRIKANTEN**



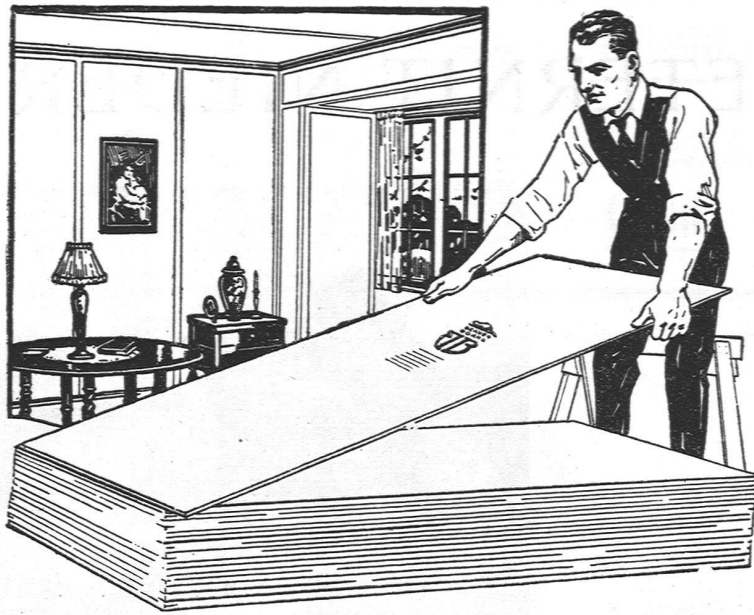
**ZÜRICH** **BERN** **LAUSANNE**  
Börsenstrasse 10 Bundesplatz 2 Maupas 13  
**Beratung und Ausführung**

Die grossen, kräftigen  
**Holzfaserplatten**  
**BEAVER BOARD**

bieten ganz neue Möglichkeiten für den innern Ausbau. Schnelligkeit, Sauberkeit des Anschlagens, isolierende Eigenschaften, Dauerhaftigkeit machen es zu einem idealen Baumaterial

Verlangen Sie Muster

**Hektor Schlatter**  
& Co.,  
St. Gallen

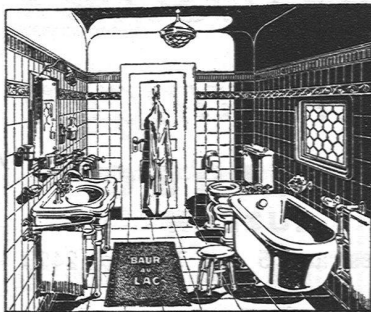


Werkstätten für  
GIPSEREI  
STUKKATUR

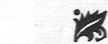
**H. SCHMITZ**  
ST. GALLEN

Werkstätten für  
MALEREI  
DEKOR. KUNST

Die einz. Anstrichfarbe für die Beaver-Board ist die Decorinfarbe, + 78948



**MAX WEDER & C<sup>ie</sup>**  
ST. GALLEN



**Sanitäre  
Anlagen**

**Waschküchen-  
Einrichtungen**



**Schweizerland**

Monatshefte für Literatur,  
Kunst und Politik  
Jahresabonnement f. 12 Hefte Fr. 30  
Schweizerland-Verlag Bern

**Hans Bendel Sohn, Baugeschäft, St. Gallen**

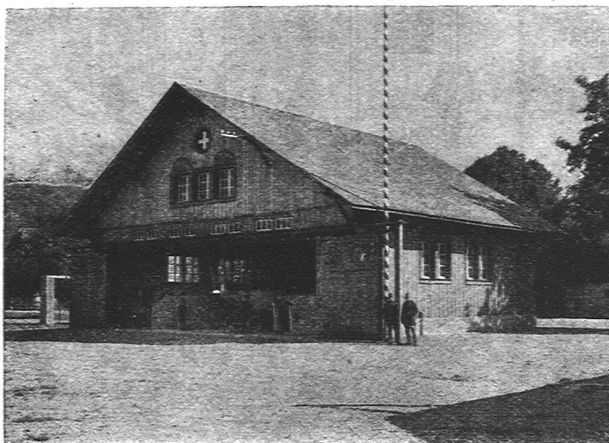
**Ausführung von**

**Maurer-, Verputz- und  
Eisenbeton-Arbeiten**

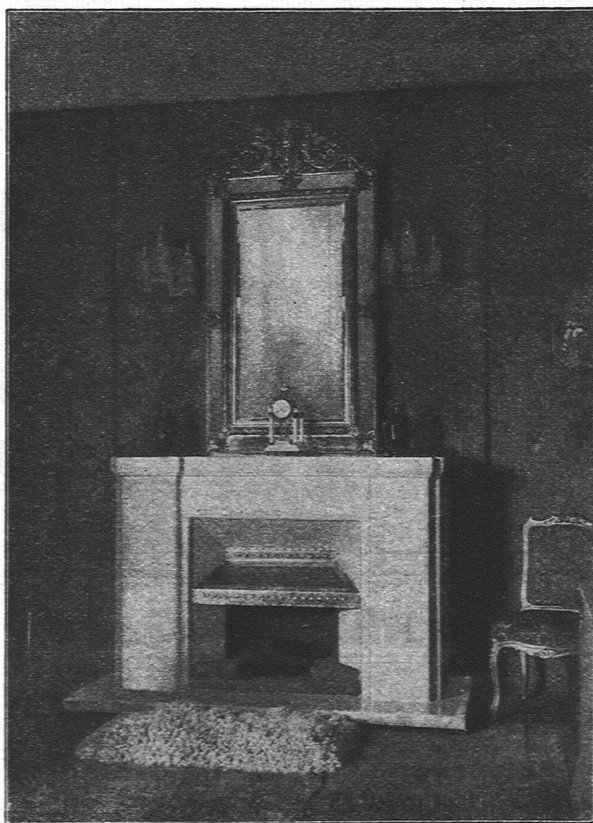
**Steinhauerarbeiten in  
Natur- und Kunststein**

**Häuserrenov-  
ationen etc.**

# ETERNIT NIEDERURNEN



FLIEGERSCHUPPEN IN THUN  
ETERNIT-DOPPELDACH, KUPFERBRAUN



## *Elektrische Heizungen*

**HELLER & C<sup>IE</sup>  
LUZERN**

Industriestrasse 5 — Telephon 2428

*Elektrische Zimmeröfen  
Elektrische Speicheröfen  
Elektrische Cheminées  
Elektrische Konditoreiöfen  
Elektrische Grossbacköfen  
Elektrische Durchflussskessel  
Elektrische Dampfskessel  
Elektrische Rauchverzerrer  
Elektrische Heizkörper für  
Industrie und Gewerbe*

**Verlangen Sie unsere Prospekte**

# Das Bauen wird billiger

bei Verwendung der vorzüglich bewährten .. ..

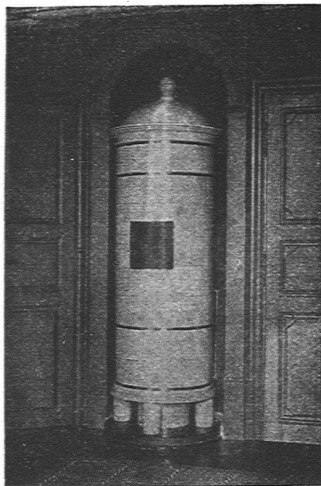
## Euböolithfussböden

für Fabriken, Geschäfts-, Schul-, Wohnhäuser u. Spitäler

Euböolith-

Werke A.-G.

Olten



### Kachelöfen

in jeder Ausführung

**Kamine**

**Wandbrunnen**

**Baukeramik**

**Ofenfabrik Kohler A.-G.**

**Mett** bei Biel



AKTIENGESELLSCHAFT

**CARL HARTMANN / BIEL / ROLLADENFABRIK**

STAHLBLECHROLLADEN FÜR AUTOGARAGEN, MAGAZINE, BUREAUX etc.

HOLZROLLADEN FÜR VILLEN, HOTELS, WOHNHÄUSER, ERKER,

ROLLJALOUSIEN

VERANDEN

ROLLSCHUTZWÄNDE

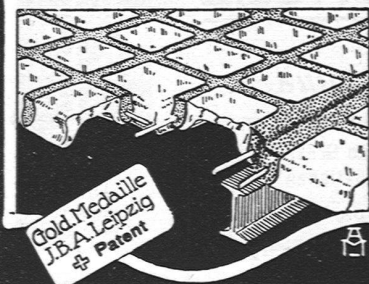


**MAX ULRICH**  
**ZÜRICH 1**

### SPEZIALGESCHÄFT FÜR FEINE BAUBESCHLÄGE

Permanente Ausstellung / Gediegene Auswahl  
in alten Modellen und altfranzösischen Stil-Arten  
/ Bronzes d'Art und Kunstschmiede-Arbeiten /  
Anfertigung von Beschlägen nach Zeichnungen

## GLAS-EISEN-BETON



Gold-Medaille  
J.B.A. Leipzig  
Patent

SYSTEM KEPPLER

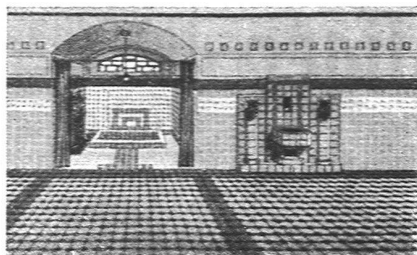
### Für Fußböden Dächer & Wände

Große Tragfähigkeit. Billig in der Herstellung.  
Minimale Unterhaltungskosten. Feuersicher  
Leicht zu reinigen. Kein Anstrich nötig.

**Vertrieber:**

**Rob. Loofer, Zürich 4**

Badenerstrasse 41.



SPEZIALHAUS FÜR  
BODEN- UND WANDPLATTENBELÄGE  
**ERNST KUMMERT, BASEL**

ERSTKLASSIGER FACHMANN, VERTRETER VON  
PRIMA BODEN- UND WANDPLATTEN-FABRIKEN

GÜTERSTRASSE 127

TELEGR.-ADRESSE: PLATTENKUMMERT BASEL - TELEPHON 689

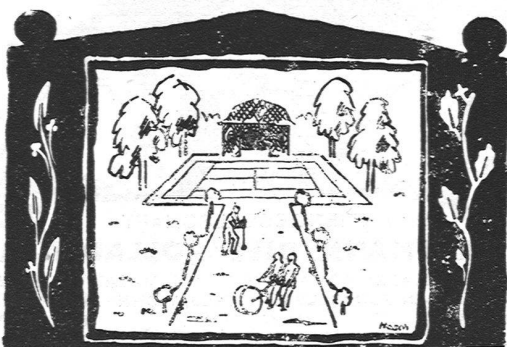
## Teermakadamwerke A.-G. Basel

VORMALS GEBRÜDER SUTTER

Staubfrei

Geringe  
Unterhal-  
tungskosten

Langjährige  
Erfahrungen



Schlammfrei

Grösste  
Dauer-  
haftigkeit

Beste  
Referenzen

### Spezialgeschäft für Wegebau

AUSFÜHRUNG VON TENNISPLÄTZEN, GARTENWEGE  
HÖFE, STRASSEN, TROTTOIRS IN TEERMAKADAM

Beste und solideste Belag, vollständig unkrautfrei

## MARMOR- UND GRANITWERKE

**BADEN** Gerodetti & C<sup>o</sup> **AARAU**

Alle Marmorarbeiten ... Feinere Granitarbeiten



**KUNSTGEWERBE**

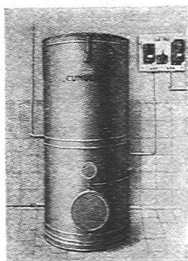
### INNENDEKORATION:

Böhmische Kunst-  
gläser / Echt Meis-  
sen- Wien- Nyon-  
Heubach - Kunst-  
porzellane / Pla-  
ketten / Bronzen /  
Vasen / Karlsruher  
Majolika / Schmied-  
earbeiten / Büsten  
Statuen

Wir bitten um Besuch

**Kaiser & C<sup>o</sup>, Bern**

Abteilung Kunstgewerbe



Elektrischer  
Heisswasser-Boiler  
„Cumulus“

## Fabrik Elektrischer Apparate FR. SAUTER A.-G., BASEL

### „Cumulus“

Elektr. Heisswasserspeicher  
Elektr. Badeboiler  
Elektr. Wandboiler

mit allen zugehörigen elektrischen Apparaten

Ia. Referenzen und Spezialkataloge zur Verfügung

### „Primulus“

Elektr. Accumulier-Oefen  
in diversen Grössen  
und Konstruktionen



Elektrischer  
Accumulierofen  
„Primulus“

# J. Gestle, Chur

KASSEN - UND TREIBERBAU

PANZERTÜREN-SAFESANLAGEN  
FOUCHÉSICHERE PANZERKASSEN  
KASSEN-UND BÜCHERSCHRÄNKE  
MAUERKASSEN-KASSETTEN



## Installationswerke A.-G.

Rorschach u. Winterthur

vormals Carl Frei & Cie., A.-G.



### Sanitäre Installationen

Closets, Toiletten, Bidets,  
Klär-Anlagen, Waschküchen-Einrichtungen

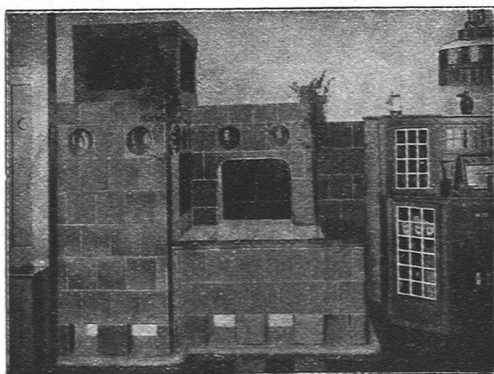


Goldene Medaille  
Gewerbe-Ausstellung  
Chur 1913

Mitglied des Preisgerichts  
Schweiz. Landes-Ausstellung  
Bern 1914



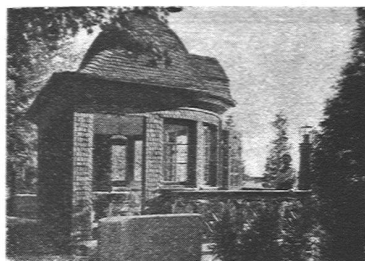
**A.G. Baugeschäft**  
vorm. U. Trippel & Filiale Arosa  
**Chur**  
**Holzbearbeitungs-Geschäft**  
Erstellung von Chaletbauten, spez. Ferienhäuschen  
Ausführung aller Zimmer-, Schreiner- und  
Glaserarbeiten in Weich- und Harthölzern, ins-  
besondere Naturholzarbeiten. Spezialität:  
Arbeiten in Ardenholz, Sägewerke, Holzhandlung



## OFENFABRIK A.-G. BIEL TELEFON No. 4.62 NIDAU

FABRIKATION VON KACHELN FÜR  
ALLE ARTEN ÖFEN, CHEMINÉES,  
WANDBRUNNEN ETC

KATALOGE ZU DIENSTEN



## BEDACHUNGSARBEITEN

AUF NEUBAUTEN, UMBAUTEN UND REPARATUREN  
FASSADENVERSCHINDELUNGEN MIT TANNEN-  
EICHENSCHINDELN ODER ETERNITSCHIE-  
FER ETC. KIESKLEBEDÄCHER

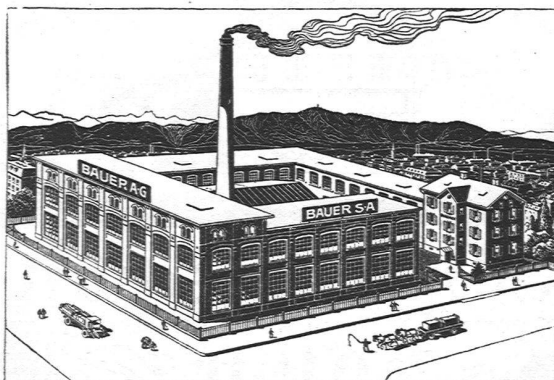
besorgt prompt, gut u. sachgemäss

Bedachungsgechäft **Felix Binder** Zürich-Hottingen ::  
TELEPHON H. 4358 SOFIENSTRASSE 1

## BAUER A.-G.

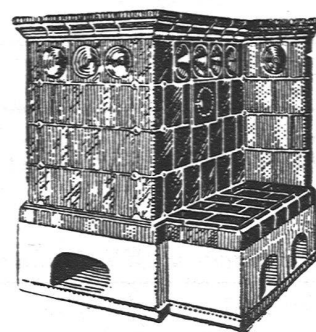
ZÜRICH 6

GELDSCHRANK- U. TRESORBAU



### SPEZIALITÄT:

Kassenschränke / Panzertüren / Tresors / Archiv- u.  
Bibliothek-Anlagen / Bureau-Möbel aus Stahlblech



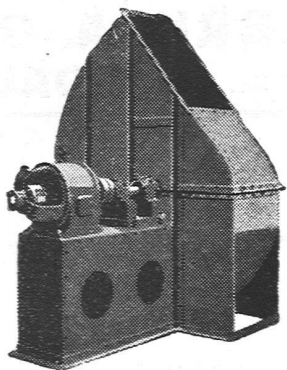
## Joh. Weibel-Jöhl Ofenbaugeschäft

Gürtelstr. Chur Tel. 247

◆  
**Kachelöfen**  
für alle Heizungsarten  
**Cheminées**  
**Plattenbeläge**

◆  
*Goldene Medaille*  
Bündnerische Gewerbeausstellung  
Chur 1913

## G. Meidinger & Cie / Basel



Geräuschlos laufende

## Zentrifugal-Ventilatoren

für alle Bedürfnisse der Industrie

Lüftungs-, Luftheizungs-, Trocknungsanlagen

## Elektromotoren

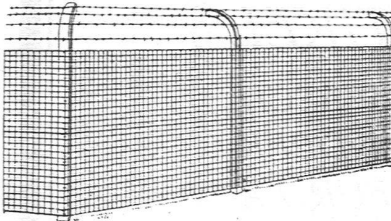
für alle Stromarten

**SCHREINEREI-WERKSTÄTTEN / LENZBURG**

S. W. B.

**ALFRED HÄCHLER**

S. W. B.

EINZELAUFTRÄGE UND GESAMTE INNENEINRICHTUNGEN NACH  
EIGENEN UND GEGEBENEN ENTWÜRFEN IN FEINSTER AUSFÜHRUNG**Eisenbetonpfosten  
Armierter Betonbretter  
Kabelkanäle****Einfriedungen — Garten-  
artikel — Bauartikel**Lieferung von Material für  
Eisenbeton-Hohlkörperdecke  
„Seiling“, **ohne Schalung**,  
isolierend, ebene Untersicht,  
**Monolith. Konstruktion.****Eisenbetonpfosten- und  
Platten-Fabrik Bern**

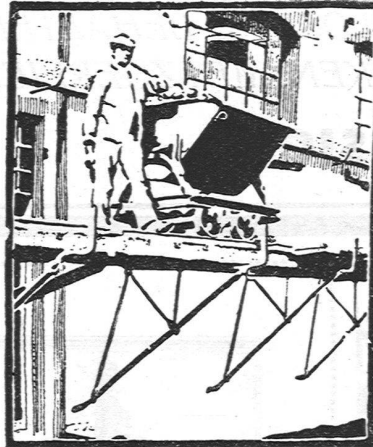
DIPL. INGR. SEILING

Tel. 1095 ++ Geleiseanschluss ++ Tel. 1095

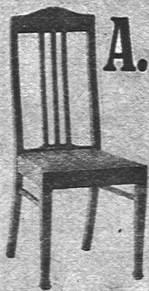
**DAS  
IDEAL  
ALLER GERÜSTE**(ohne Stangen)  
ist das**BLITZ-GERÜST**Große Vorteile  
gegenüber allen  
Konkurrenzsysteinen bei  
Neu- u. Umbauten, Renovationen  
Mietweise Erstellung  
für Maurer-, Steinhauer-, Speng-  
ler-, Malerarbeiten usw. durch:

Schweiz. Gerüstgesellschaft A. G.

Zürich 7

Steinwiesstraße 86  
Telephon: Höttingen 2134  
Telegramm-Adresse: Blitz-Grüst  
und durch folgende  
Baugeschäfte:Zürich: Siek & Leuthold  
Zürich: Fr. Crismann  
Winterthur: M. Bäring  
Andelfingen: E. Landolt-Frey  
Bern: G. Rießer  
Luzern: E. Berger  
Bubikon: A. Oetiker  
Basel: W. Mark  
Glarus: Rud. Stüßy-Aebly  
Genf: Ed. Cuénod S. A.  
Neuhäusen: Jos. Albrecht  
Berisau: Joh. Müller  
St. Gallen: Sigrift, Merz & Co.  
Olten: Otto Ehrensperger  
Rheinfelden: S. Schär  
Solothurn: S. Valli**A.G. MÖBELFABRIK HORGEN-GLARUS  
IN HORGEN**Erste schweizerische Fabrik gesägter und gebogener Möbel  
für Speisesäle, Restaurants, Cafés, Vestibules, Kinematographen,  
Theater- und KonzertsäleFEINSTE, FACHGEMÄSSE AUSFÜHRUNG  
NACH EIGENEN ODER FREMDEN ENTWÜRFENVERTRETER AN ALLEN PLÄTZEN  
REFERENZENLISTE ZU DIENSTEN

GOLDENE MEDAILLE SCHWEIZ LANDESAUSSTELLUNG 1914

**ZENTRALHEIZUNGEN**erstellen **MOERI & CIE. / ZENTRALHEIZUNGS-FABRIK / LUZERN**

*SPONAGEL & C<sup>o</sup>., ZÜRICH*

*VERKAUFSBÜRO OSTSCHWEIZ DER*

**MARMOR-MOSAİK-WERKE**

**BALDEGG A.-G.**

*FÜR SANITÄRE ARTIKEL*

*SPÜLSTEINE, WASCHTRÖGE, WASCH-  
RINNEN, BADEWANNEN, WANDBEK-  
KEN, CLOSETS, BEHÄLTER FÜR FA-  
BRIKEN, METZGEREIEN ETC.*

**ZWECKMÄSSIG!**

**BILLIG!**

Möbel-Haus 3. Stern



Carl  
Studach  
St.-Gallen

Speisergasse 19, Telefon 2096  
Nur gediegene Wohnungsein-  
richtungen \* Polster-  
möbel und  
Dekorationen  
Feine Muster-  
Zimmer



**OTTO FRÖBELS ERBEN**  
*Gartenarchitekten Zürich*