

**Zeitschrift:** Das Werk : Architektur und Kunst = L'oeuvre : architecture et art  
**Band:** 8 (1921)  
**Heft:** 2

## Werbung

### Nutzungsbedingungen

Die ETH-Bibliothek ist die Anbieterin der digitalisierten Zeitschriften auf E-Periodica. Sie besitzt keine Urheberrechte an den Zeitschriften und ist nicht verantwortlich für deren Inhalte. Die Rechte liegen in der Regel bei den Herausgebern beziehungsweise den externen Rechteinhabern. Das Veröffentlichen von Bildern in Print- und Online-Publikationen sowie auf Social Media-Kanälen oder Webseiten ist nur mit vorheriger Genehmigung der Rechteinhaber erlaubt. [Mehr erfahren](#)

### Conditions d'utilisation

L'ETH Library est le fournisseur des revues numérisées. Elle ne détient aucun droit d'auteur sur les revues et n'est pas responsable de leur contenu. En règle générale, les droits sont détenus par les éditeurs ou les détenteurs de droits externes. La reproduction d'images dans des publications imprimées ou en ligne ainsi que sur des canaux de médias sociaux ou des sites web n'est autorisée qu'avec l'accord préalable des détenteurs des droits. [En savoir plus](#)

### Terms of use

The ETH Library is the provider of the digitised journals. It does not own any copyrights to the journals and is not responsible for their content. The rights usually lie with the publishers or the external rights holders. Publishing images in print and online publications, as well as on social media channels or websites, is only permitted with the prior consent of the rights holders. [Find out more](#)

**Download PDF:** 17.04.2026

**ETH-Bibliothek Zürich, E-Periodica, <https://www.e-periodica.ch>**

Abonnementspreis jährlich Fr. 24.—  
Ausland Fr. 30.—  
Postabonnement pro Jahr Fr. 24.20

# DAS WERK

Jährlich 12 Hefte / Einzelheft Fr. 2.40  
Ausland Fr. 3.—

SCHWEIZERISCHE ZEITSCHRIFT FÜR BAUKUNST, GEWERBE, MALEREI UND PLASTIK  
L'ŒUVRE, REVUE SUISSE D'ARCHITECTURE, D'ART ET D'ART APPLIQUÉ

INSERTIONSPREIS:

120 Cts. die einspaltige Nonpareillezeile // Bei größern Aufträgen und Wiederholungen entsprechender Rabatt  
Bei Platzvorschriften 20 % Zuschlag

Annoncerverwaltung: Buch- und Kunstdruckerei Benteli A.-G., Bern-Bümpliz // Zusendungen für  
Redaktion, Verlag und Expedition an: Verlag „Das Werk“ A.-G., Bern-Bümpliz

Telephon Nr. 27.74

Telegramm-Adresse: Bentelikaiser

Postscheck: III. 321

## Der neue



### 5 kg Eimer



AKTIENGESELLSCHAFT  
**STEHLE & GUTKNECHT**

Sulzer-Zentralheizungen  
Sanitäre Anlagen

**BASEL**

**Koh-i-noor** Bleistifte  
sind immer noch **unerreicht**



**KAEGI & EGLI / ZÜRICH 2**

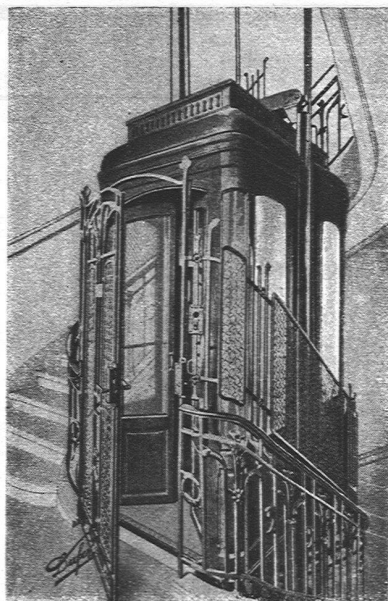
TEL. S. 1892

Vertrauenshaus für  
Erstellung elektr.

SEESTR. 289

**Hausinstallationen**

für Beleuchtungs-, Koch- u. Heizzwecke



Absolut  
geräuschlos laufende  
und betriebssichere

PERSONEN-  
UND WAREN-

**AUFZÜGE**

erstellen in  
eleganter  
Ausführung

**Schindler & Cie., Luzern**

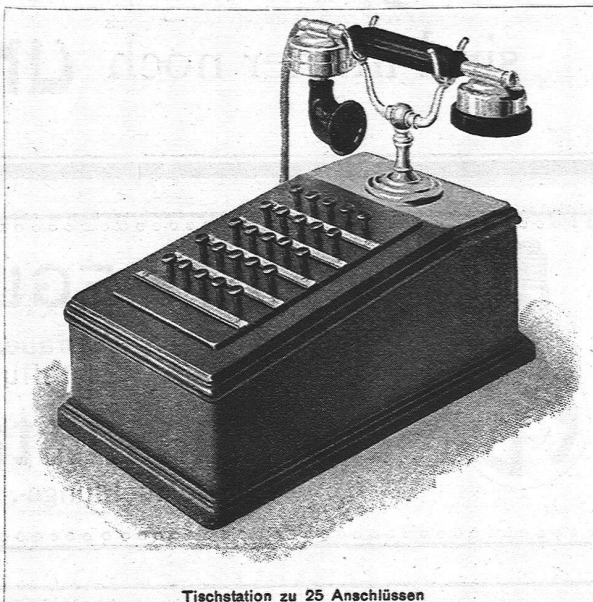
Wir bitten unsere Leser, bei Bestellungen auf Grund hierin  
enthaltener Anzeigen sich stets auf „Das Werk“ zu beziehen.

# HASLER A.-G. BERN

**MODERNSTE  
TELEPHON-  
INSTALLATIONEN**

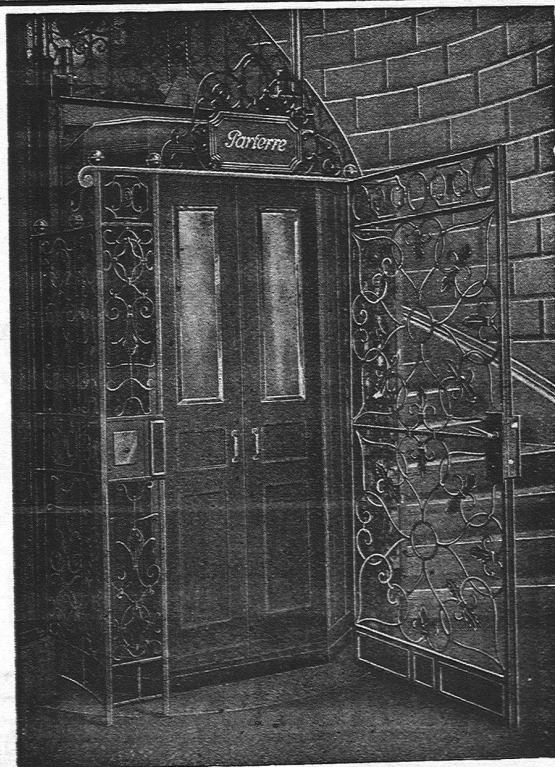


**GLÜHLAMPEN-  
ZENTRALEN**



Tischstation zu 25 Anschlüssen

**VERLANGEN SIE PROSPEKTE!**



Erstklassige  
Personen- und  
Waren-  
**Aufzüge**

jeder Leistung  
und Betriebsart  
erstellt

Schweiz.  
**Wagnfabrik Schlieren**  
Aktiengesellschaft  
Abtg. „Aufzugbau“  
**Schlieren-Zürich**



# VEREINIGTE DRAHTWERKE A.G. BIEL

EISEN & STAHL

BLANK & PRÄZIS GEZOGEN, RUND, VIERKANT, SECHSKANT & ANDERE PROFILE  
SPEZIALQUALITÄTEN FÜR SCHRAUBENFABRIKATION & FAÇONDREHEREI  
BLANKE STAHLWELLEN, KOMPRIMIERT ODER ABGEDREHT  
BLANKGEWALZTES BANDEISEN & BANDSTAHL  
BIS ZU 300<sup>mm</sup> BREITE

VERPACKUNGS-BANDEISEN

GROSSER AUSSTELLUNGSPREIS SCHWEIZ. LANDESAUSSTELLUNG BERN 1914

## „JURASIT“ „ALPESITE“

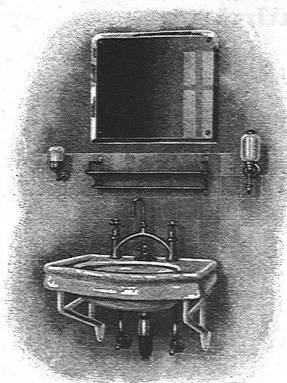
Schweiz. Natur-Edelputz

Schweiz. Antrags-Vorsatzbeton-  
und Kunststein-Material

beides einheimische Fabrikate von grosser Solidität und Farbbeständigkeit, vorteilhaft in der  
Verarbeitung. Prospekte, Muster, Referenzen u. jegliche Auskunft durch die Allein-Fabrikanten

Hydr. Kalk- und Gipsfabrik Bärschwil **Terrazzo- und Jurasitwerke**

VERTRETER für den Kanton Bern exkl. Biel und Jura: BAUKONTOR A.-G., BERN; für Jura  
und Biel: BAUMATERIAL A.-G., BIEL; für Zentralschweiz: BAUMATERIAL A.-G., LUZERN



## TROESCH & Co., BERN

AKTIENGESELLSCHAFT

ENGROS-HAUS FÜR  
GESUNDHEITSTECHNISCHE  
WASSERLEITUNGS-ARTIKEL

PERMANENTE MUSTER-AUSSTELLUNG

MULTIPLIZIERT  
ADDIERT SUBTRAHIERT  
DIVIDIERT



4  
Maschinen  
in einer  
Einzigem

**MONROE**

Additions- & Rechenmaschine

Generalvertretung für die Schweiz

**W. EGLI-KAESER-BERN**

TELEPHON-1235

SCHAUPLATZG-23

Verlangen Sie kostenlose Vorführung

Vertreter in

Basel, Genf, Lausanne, St. Gallen, Zürich

# **THEOD. BERTSCHINGER**

## **HOCH- & TIEFBAU- UNTERNEHMUNG**

**LENZBURG**

Tel. No. 8

**ZÜRICH**

Sel. 6192



### **Bauausführungen**

von

Industrieanlagen

Wasseranlagen, Flusskorrekturen

Geschäftshäuser

Erd- und Baggerarbeiten

Wohnhäuser

Stollen- und Tunnelbauten

Landwirtschaftl. Bauten

Sondierschächte, Tiefbohrungen



**Eigene, gut eingerichtete Betriebe für Erdbau, Maurerei,  
Steinhauerei, Kunststeinfabrikation, Sägerei, Zimmerei,  
Glaseri, Schreineri und Schlosserei**

# **HEINRICH HATT-HALLER**

## **HOCH- UND TIEFBAU-UNTERNEHMUNG**

### **ZÜRICH**



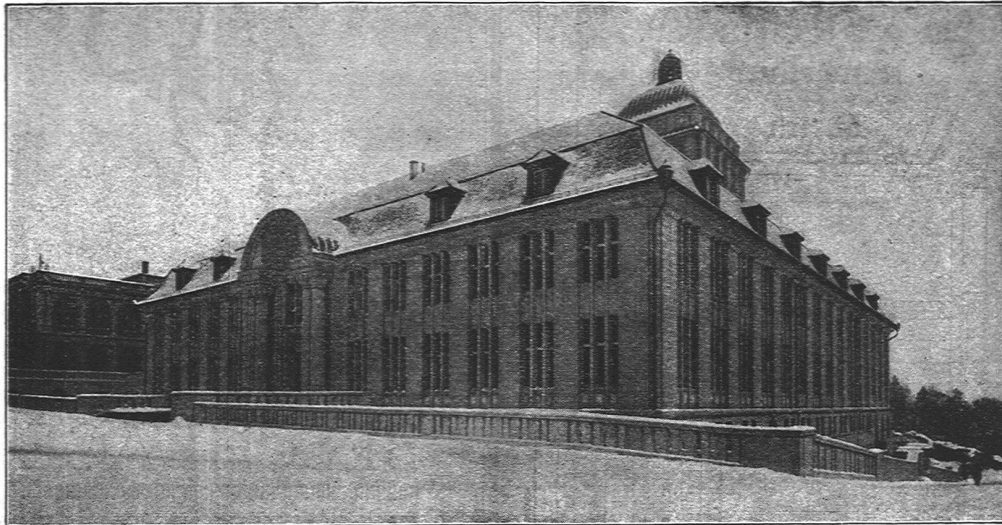
NEUE KIRCHE UND PFARRHAUS IN ZÜRICH-FLUNTERN

## **AUSFÜHRUNG**

**VON KIRCHENBAUTEN, GESCHÄFTSHÄUSERN,  
FABRIKEN, VILLEN UND WOHNHÄUSERN ETC.**

VON

**EISENBETONBAUTEN, WASSERBAUTEN,  
FUNDATIONEN, BAHNBAUTEN, STRASSEN-  
BAUTEN, BRÜCKEN, KANALISATIONEN ETC.**



NEUES UNIVERSITÄTSGEBÄUDE ZÜRICH

# SULZER

**Pumpen-  
Warmwasserheizung**

**Niederdruck-Dampfheizung  
für Oberlichträume und  
Heizkammern**

**Luftheizung für die Samm-  
lungsräume**

**Pulsionslüftung für die Hör-  
säle und Aula**

**Aspirationslüftung für  
Aborte**

**Warmwasserbereitung**

**Automatische Temperatur-  
Regulierung und Klap-  
penstellung, System  
Johnson**

**Elektrische Fernthermo-  
meter-Anlage**

---

**Gebr. Sulzer Akt.-Ges., Winterthur**  
Abt. Zentralheizungen

**A.-G. Stehle & Gutknecht, Sulzerheizungen, Basel**

**Georg Streiff & Co.**  
Winterthur  
&  
Zürich

Spezialgeschäft für keramische Boden- und Wandbeläge

**BESCHLÄGE**

FÜR BAU UND MÖBEL IN

ERSTKLASSIGER AUSFÜHRUNG IN ALLEN  
STILARTEN UND FARBEN NACH VORHAN-  
DENEN MODELLEN ODER NACH EXTRA-  
ENTWÜRFEN, KUNSTSCHMIEDEARBEITEN

**F. BENDER**

OBERDORFSTRASSE 9 & 10 / ZÜRICH

**W. HODLER, ARCHITECT**  
MURTENSTR. 29 BERN. TEL. N. 12

ATELIER  
FÜR  
MODERNE  
GRABMALKUNST

J. ULRICH BIETENHOLZ

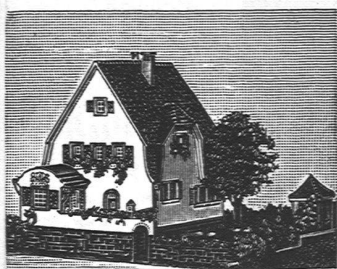
GARTENBAUGESCHÄFT  
ZÜRICH-VOLTA STR. 9

# J. Gestle, Chur

KASSEN-UND TREIBERBAU



PANZERTÜREN-SAFESANLAGEN  
FOUCHÉSICHERE PANZERSCHRÄNKE  
KASSEN-UND BÜCHERSCHRÄNKE  
MAUERKASSEN-KASSETTEN



## Kartonmodelle

für Hoch- & Tiefbauten  
**H. LANGMACK - ZÜRICH**  
Forehstr. 290 - Atelier für Kartonmodelle

## PLAN-WETTBEWERB

Die **Evangel. Kirchgemeinde Straubenzell, St. Gallen W.**, eröffnet unter den im Kanton St. Gallen seit Jahresfrist ansässigen schweizerischen, sowie den außerhalb des Kantons wohnenden, aber im Kanton St. Gallen heimatberechtigten Architekten und Bautechnikern einen Wettbewerb zur Einreichung von Entwürfen für

### ein Pfarrhaus und ein Kirchgemeindehaus

Die nötigen Unterlagen für den Wettbewerb — Programm, Situations- und Lageplan — können gegen Entrichtung einer Taxe von Fr. 10 beim Vizepräsidenten der Kirchenvorsteherschaft, **Herrn Lehrer Höhener in Bruggen**, bezogen werden; an die gleiche Adresse sind bis spät. 18. Mai 1921 die Entwürfe einzusenden, worauf die Taxe zurückerstattet wird.

St. Gallen W., 15. Februar 1921.

Die Evang. Kirchen-  
vorsteherschaft Straubenzell.



## Ad. Schäfer & C<sup>ie</sup> Aarau

□ □ □

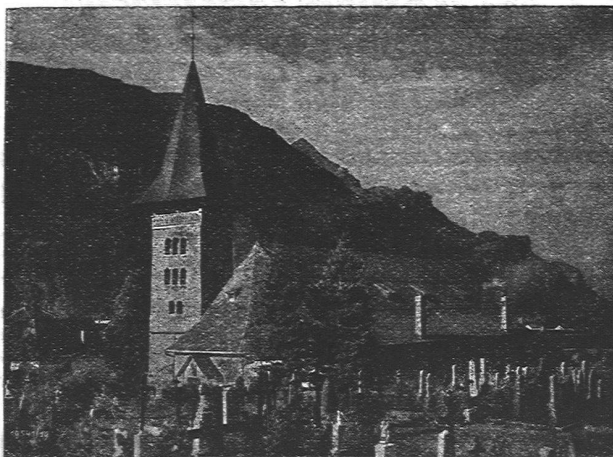
### UNTERNEHMUNG

von Arbeiten in Hoch-  
und Tiefbau / Eigene  
Zimmer-, Glaser- und  
Schreinerwerkstätten /  
Kunststein-Werkstätte /  
Steinhauerei

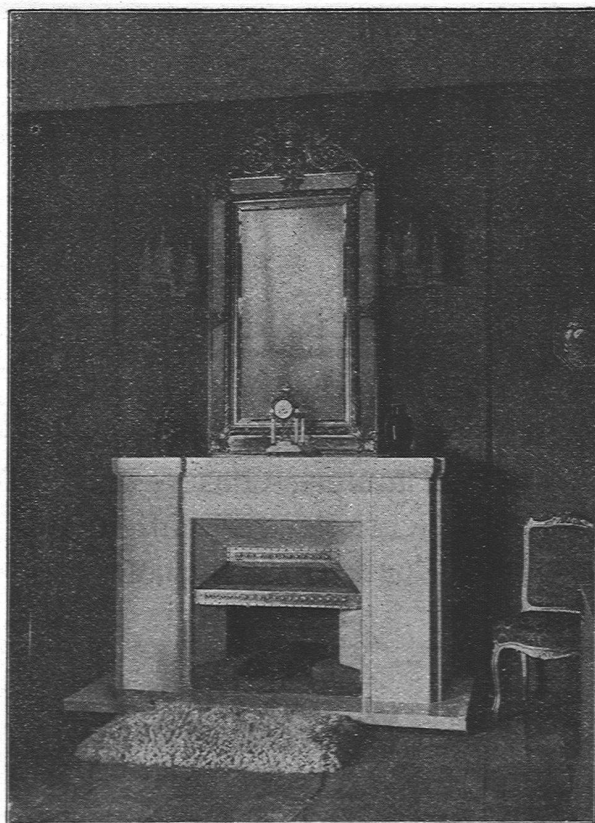
□ □ □

**Baubureau  
für Projektierungen**

# ETERNIT NIEDERURNEN



KIRCHE IN MEIRINGEN  
ETERNIT-DOPPELDACH, KUPFERBRAUN



## *Elektrische Heizungen*

**HELLER & C<sup>IE</sup>  
LUZERN**

Industriestrasse 5 — Telephon 2428

- Elektrische Zimmeröfen*
- Elektrische Speicheröfen*
- Elektrische Cheminées*
- Elektrische Konditoreiöfen*
- Elektrische Grossbacköfen*
- Elektrische Durchflusskessel*
- Elektrische Dampfkessel*
- Elektrische Rauchverzerrer*
- Elektrische Heizkörper für  
Industrie und Gewerbe*

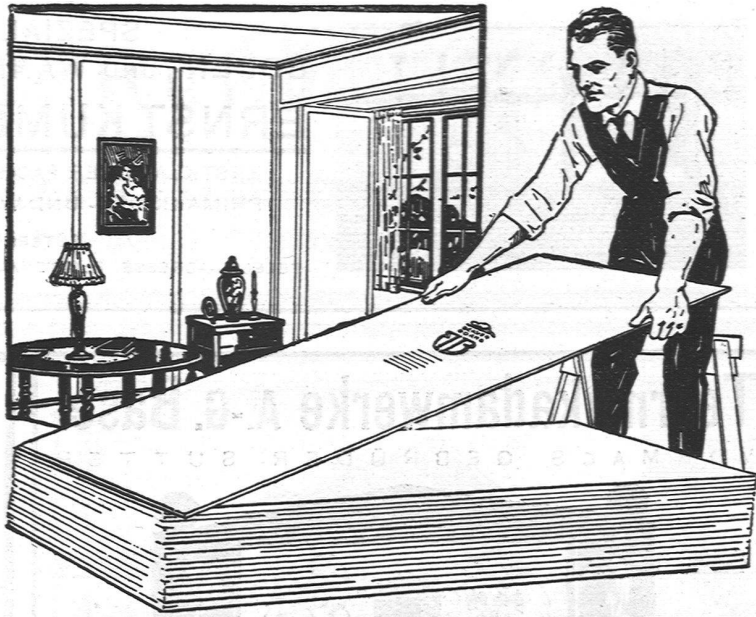
Verlangen Sie unsere Prospekte

Die grossen, kräftigen  
**Holzfasерplatten**  
**BEAVER BOARD**

bieten ganz neue Möglichkeiten für den innern Ausbau. Schnelligkeit, Sauberkeit des Anschlagens, isolierende Eigenschaften, Dauerhaftigkeit machen es zu einem idealen Baumaterial

Verlangen Sie Muster

**Hektor Schlatter**  
& Co.,  
St. Gallen

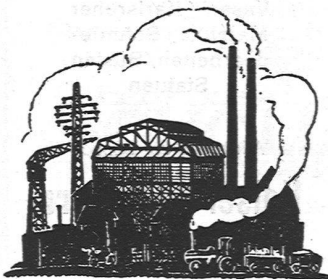


Werkstätten für  
GIPSEREI  
STUKKATUR

**H. SCHMITZ**  
ST. GALLEN

Werkstätten für  
MALEREI  
DEKOR. KUNST

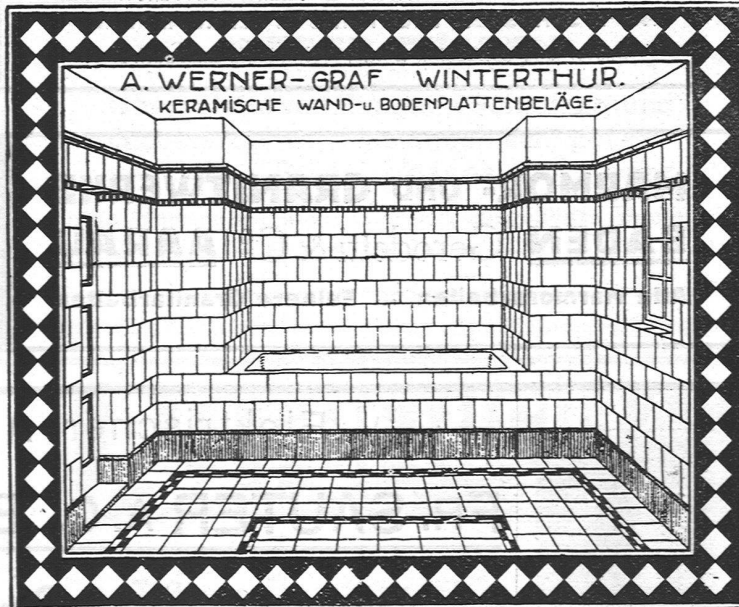
Die einz. Anstrichfarbe für die Beaver-Board ist die Decorinfarbe, ☎ 78948



**EISEN-  
KONSTRUKTIONEN**

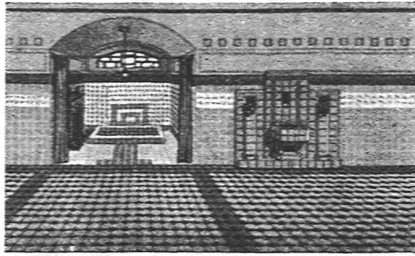
jeder Art. Brücken, Ständer- und Dachkonstruktionen • Kittlose Glasbedachungen • Bau- & Kunstschlosserarbeiten • Anfertigung statischer Berechnungen und Projekte

**J. Tuchschnid's**  
Erben • Frauenfeld



Glaserarbeiten  
Schiebefenster  
Doppelrahmenfenster

**C. KAUTER'S ERBEN**  
ST. GALLEN



**SPEZIALHAUS FÜR  
BODEN- UND WANDPLATTENBELÄGE  
ERNST KUMMERT, BASEL**

ERSTKLASSIGER FACHMANN, VERTRETER VON  
PRIMA BODEN- UND WANDPLATTEN-FABRIKEN

GÜTERSTRASSE 127

TELEGR.-ADRESSE: PLATTENKUMMERT BASEL - TELEPHON 689

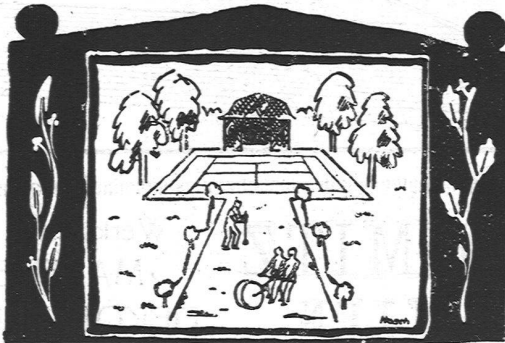
**Teermakadamwerke A.-G. Basel**

VORMALS GEBRÜDER SUTTER

**Staubfrei**

• Geringe  
Unterhal-  
tungskosten

• Langjährige  
Erfahrungen



**Schlammfrei**

• Grösste  
Dauer-  
haftigkeit

• Beste  
Referenzen

**Spezialgeschäft für Wegebau**

AUSFÜHRUNG VON TENNISPLÄTZEN, GARTENWEGE  
HÖFE, STRASSEN, TROTTOIRS IN TEERMAKADAM

Beste und solidester Belag, vollständig unkrautfrei

**MARMOR- UND GRANITWERKE**

**BADEN** Gerodetti & C<sup>o</sup> **AARAU**

Alle Marmorarbeiten ... Feinere Granitarbeiten



**KUNSTGEWERBE**

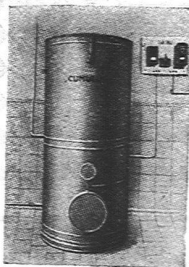
**INNENDEKORATION:**

Böhmische Kunst-  
gläser / Echt Meis-  
sen- Wien- Nyon-  
Heubach - Kunst-  
porzellane / Pla-  
ketten / Bronzen /  
Vasen / Karlsruher  
Majolika / Schmie-  
dearbeiten / Büsten  
Statuen

Wir bitten um Besuch

**Kaiser & C<sup>o</sup>, Bern**

Abteilung Kunstgewerbe



Elektrischer  
Heisswasser-Boiler  
„Cumulus“

Fabrik Elektrischer Apparate  
**FR. SAUTER A.-G., BASEL**

„Cumulus“

Elektr. Heisswasserspeicher  
Elektr. Badeboiler  
Elektr. Wandboiler

mit allen zugehörigen elektrischen Apparaten.

Ia. Referenzen und Spezialkataloge zur Verfügung

„Primulus“

Elektr. Accumulier-Oefen  
in diversen Grössen  
und Konstruktionen



Elektrischer  
Accumulierofen  
„Primulus“

# Das Bauen wird billiger

bei Verwendung der vorzüglich bewährten .. ..

## Eubölithfussböden

für Fabriken, Geschäfts-, Schul-, Wohnhäuser u. Spitäler

Eubölith-

Werke A.-G.

Olten

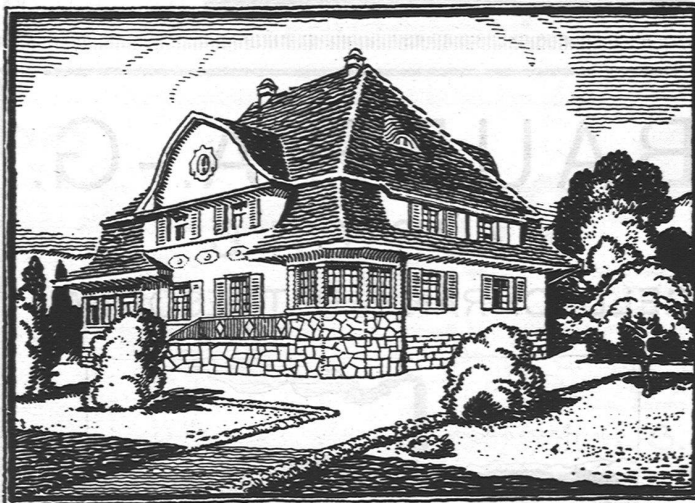


### PARALLELO ZEICHENTISCH

Mit einem Finger  
verstellbar,  
trotzdem unbedingt  
zeichensicher.

Mathematisch genaueste  
Schienenführung

GEBRÜDER  
**SCHOLL**  
POSTSTRASSE 3 ZÜRICH



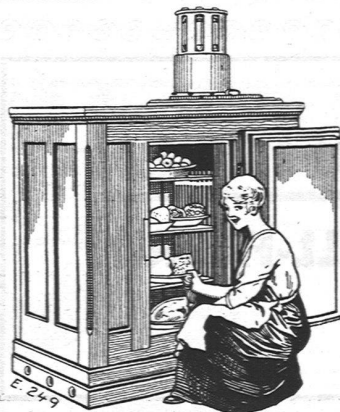
### BAUGESCHÄFT HANS MEIER NIEDER-GÖSGEN

GEGR. 1892

GEGR. 1892

Übernahme von Zimmer-, Schreiner- und  
Glaserarbeiten / Maschinell sehr gut ein-  
gerichtet / Stets grosses Holzlager

Prima Referenzen über zahlreich ausgeführte Bauten in  
allen Grössen, für Private und Industrie-Unternehmen etc.



## AUTOFRIGOR A.G.

Zürich

Bureau u. Ausstellungsraum Zürich 8, Utoquai 31/4, Tel. Hottingen 32.17

### Klein-Kühlmaschine

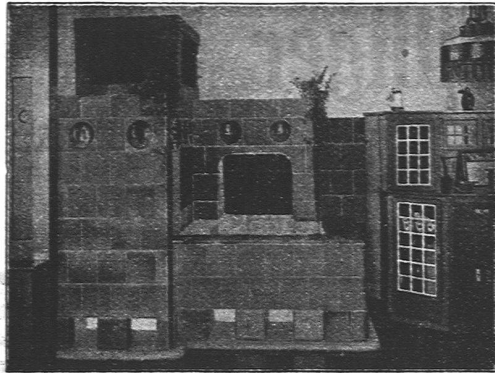
« Autofrigor »

(völlig automatisch) für alle Arten von Betrieben wie z. B.

**Hotels, Haushaltungen**

Mehrfach patentiert in vielen Staaten

31/20

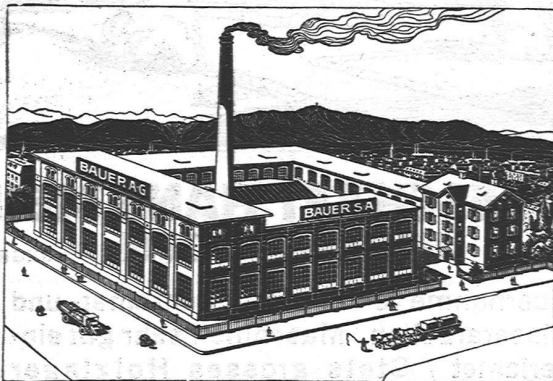


**OFENFABRIK A.-G.**  
**BIEL** TELEFON No. 4.62 **NIDAU**

FABRIKATION VON KACHELN FÜR  
 ALLE ARTEN ÖFEN, CHEMINÉES,  
 WANDBRUNNEN ETC.

KATALOGE ZU DIENSTEN

**BAUER A.-G.**  
 ZÜRICH 6  
 GELDSCHRANK- U. TRESORBAU



**SPEZIALITÄT:**

Kassenschränke / Panzertüren / Tresors / Archiv- u.  
 Bibliothek-Anlagen / Bureau-Möbel aus Stahlblech

**E. MÜLLERS  
 SÖHNE  
 LENZBURG**

Eiserne staubdichte

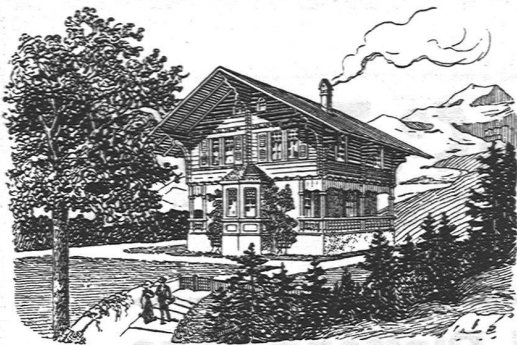
**Museums-  
 Ausstellungs-  
 Schränke  
 Vitrinen  
 Münzschränke**

**Bibliotheks-  
 Einrichtungen**

**URECH & HÄGI, ZOFINGEN**

**MÖBEL- U. POLSTERGESTELL-FABRIK**

**GEGRÜNDET 1890**



**GEBR. BODMER**

Niedergösgen bei Schönenwerd

Chaletbau  
 Übernahme ganzer Bauten  
 Mechanische Zimmerei  
 Schreinerei und Glaserei



**GEMÄLDE-  
 AUSSTELLUNG**

Primitive Meister

- |               |               |
|---------------|---------------|
| Jac. Ruysdael | Anton Graff   |
| Sal. Ruysdael | Querfurt      |
| de Heem       | Winterhalter  |
| van Goyen     | Wüst          |
| Terborch      | Birmann       |
| Teniers d. J. | Stückelberg   |
| Bega          | Sandreuter    |
| Hondecoeter   | A. von Keller |
| Gyssels       | Schider       |
| Huchtenburg   | Vallotton     |

**KUNSTHAUS  
 PRO ARTE, BASEL**

Freiestrasse 17

(gegenüber der Hauptpost)

Eintritt der Ausstellung ist frei

**DAS  
 IDEAL  
 ALLER GERÜSTE**

(ohne Stangen)  
 ist das

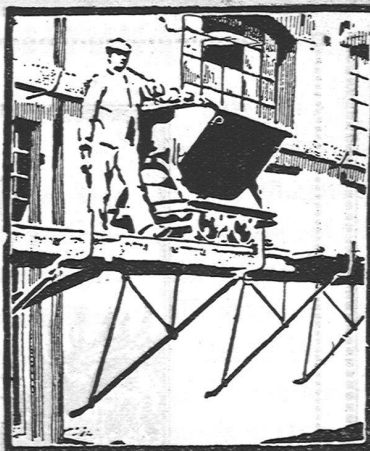
**BLITZ-GERÜST**

Große Vorteile gegenüber allen Konkurrenzsystemen bei Neu- u. Umbauten, Renovationen  
 Mietweise Erstellung für Maurer-, Steinhauer-, Spengler-, Malerarbeiten usw. durch:

Schweiz. Gerüstgesellschaft A. G.

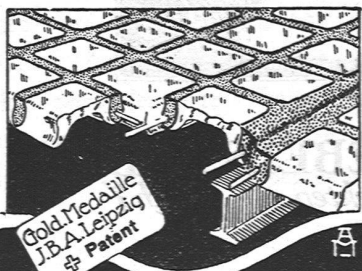
Zürich 7

Steinwiesstrasse 86  
 Telefon: Böttingen 2134  
 Telegramm-Adresse: Blitz-Grüst  
 und durch folgende Baugehäfte:



- Zürich: Sieg & Leuthold
- Zürich: Fr. Erismann
- Winterthur: M. Häring
- Andelfingen: E. Landolt-Frey
- Bern: G. Kiefer
- Luzern: E. Berger
- Bubikon: A. Oetiker
- Basel: W. Marx
- Glarus: Rud. Stüßy-Aebly
- Genf: Ed. Cuénod S. A.
- Neuhäusen: Joh. Albrecht
- Berisau: Joh. Müller
- St. Gallen: Sigrift, Merz & Co.
- Olten: Otto Ehrensperger
- Rheinfelden: S. Schär
- Solothurn: S. Valli

**GLAS-EISEN-BETON**



SYSTEM KEPPLER

**Für Fußböden Dächer & Wände**

Große Tragfähigkeit. Billig in der Herstellung.  
 Minimale Unterhaltungskosten. Feuersicher  
 Leicht zu reinigen. Kein Anstrich nötig.

Vertreter:

**Rob. Looser, Zürich 4**

Badenerstrasse 41.

# SPONAGEL & CO., ZÜRICH

Sihlquai 139—143

Telephon „Selnau“ 3924

## Spezialgeschäft f. Plattenbeläge In- und ausländische Baustoffe

Verlangen Sie unsern soeben erschienenen  
**Neuen Katalog**  
für **Boden- und Wandplattenbeläge**



### Tapeten

Ganz erstklassige Auswahl  
Grösstes Lager



**J. Kordeuter**

Tapetenhaus

Theaterstr. 12 **Zürich**



**OTTO FRÖBELS ERBEN**  
*Gartenarchitekten Zürich 7*