

Zeitschrift: Das Werk : Architektur und Kunst = L'oeuvre : architecture et art
Band: 8 (1921)
Heft: 1

Werbung

Nutzungsbedingungen

Die ETH-Bibliothek ist die Anbieterin der digitalisierten Zeitschriften auf E-Periodica. Sie besitzt keine Urheberrechte an den Zeitschriften und ist nicht verantwortlich für deren Inhalte. Die Rechte liegen in der Regel bei den Herausgebern beziehungsweise den externen Rechteinhabern. Das Veröffentlichen von Bildern in Print- und Online-Publikationen sowie auf Social Media-Kanälen oder Webseiten ist nur mit vorheriger Genehmigung der Rechteinhaber erlaubt. [Mehr erfahren](#)

Conditions d'utilisation

L'ETH Library est le fournisseur des revues numérisées. Elle ne détient aucun droit d'auteur sur les revues et n'est pas responsable de leur contenu. En règle générale, les droits sont détenus par les éditeurs ou les détenteurs de droits externes. La reproduction d'images dans des publications imprimées ou en ligne ainsi que sur des canaux de médias sociaux ou des sites web n'est autorisée qu'avec l'accord préalable des détenteurs des droits. [En savoir plus](#)

Terms of use

The ETH Library is the provider of the digitised journals. It does not own any copyrights to the journals and is not responsible for their content. The rights usually lie with the publishers or the external rights holders. Publishing images in print and online publications, as well as on social media channels or websites, is only permitted with the prior consent of the rights holders. [Find out more](#)

Download PDF: 13.01.2026

ETH-Bibliothek Zürich, E-Periodica, <https://www.e-periodica.ch>

Räume und Möbel entworfen von Ed. Pfeiffer, Pfarr, Hartmann, Zeiß, Schultze-Naumburg, Breuhans — als Musiksalon mit Musikalienbücherei, Arbeitszimmer eines Arztes, Bibliothek eines Ingenieurs und Architekten, Bibliothekzimmer einer kunstliebenden Dame, Wohn- und Bibliothekzimmer. Die Publikation spricht vorzüglich für diese weitentwickelte Abteilung einer Messe.

Der Städtebau, Monatshefte für Städtebau und Siedlungswesen, Herausgeber H. de Fries, Verlag Ernst Wasmuth A. G., Berlin. Bebauungsplan der Stadt Köln. Diese Frage ist mit dem Vertrag von Versailles, Artikel 180 (Schleifung der Kölner Festungswerke), wieder aktuell geworden. Durch die Publikation des Projektes Professor Schumacher-Hamburg in der „Deutschen Bauzeitung“ ist man mit der Aufgabe schon einigermaßen vertraut. Es ist verdienstvoll und spricht für die stets sachlich und vorausblickend geleitete Zeitschrift „Der Städtebau“, daß darin die Aufgabe von neuem aufgegriffen wird. Und zwar

wird im Heft 5/6 vorerst die Planidee von Professor Paul Bonatz-Stuttgart publiziert; der Entwurf Hermann Jansen-Berlin wird später an dieser Stelle geboten und der Vollständigkeit des Materials halber soll dann das Projekt Schumacher auch noch im „Städtebau“ veröffentlicht werden. So wird dann auch fernerstehenden die willkommene Gelegenheit gegeben sein, die verschieden gestalteten Lösungen in Vergleich zu ziehen. Der Vorschlag für die Bebauung des Umlegungsgebietes im innern Festungsrays der Stadt Köln ist von Professor Paul Bonatz-Stuttgart ausgeführt worden im Seminar für Städtebau der technischen Hochschule Stuttgart durch die Studierenden Eisenlohr, Fehleisen, Frank, Gildemeister, Heer, Hinsch, Hösli, Hour, Junker, Kueller, Meyer und Schwendemann. Aufwachsende Architekten in gemeinsamer Arbeit an einer praktisch notwendigen, verantwortungsvollen Aufgabe — das ist zeitgemäß. Der Plan wurde allgemach zu einem Gegenvorschlag zu dem Projekt Schumacher und verdient, mit diesem in Vergleich gestellt zu

A. & R. Wiedemar, Bern Spezialfabrik für Kassen- und Tresor-Bau

Bestbewährte Systeme, moderne Einrichtungen

Gegr. 1862 / Goldene Medaille S. L. A. B. 1914 / Gegr. 1862

Gebr. Spaini

Baugeschäft



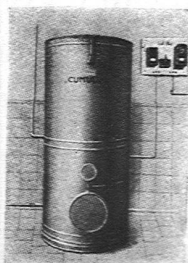
Hoch- und Tiefbau-
Unternehmung
PRATTELN

WILH. BAUMANN HORGEN



Rolladen. Rolljalousien.
Jalousieladen. Rollschutzwände

Gegründet
1860



Elektrischer
Heisswasser-Boiler
„Cumulus“

Fabrik Elektrischer Apparate FR. SAUTER A.-G., BASEL

„Cumulus“

Elektr. Heisswasserspeicher
Elektr. Badeboiler
Elektr. Wandboiler

mit allen zugehörigen elektrischen Apparaten

1a. Referenzen und Spezialkataloge zur Verfügung

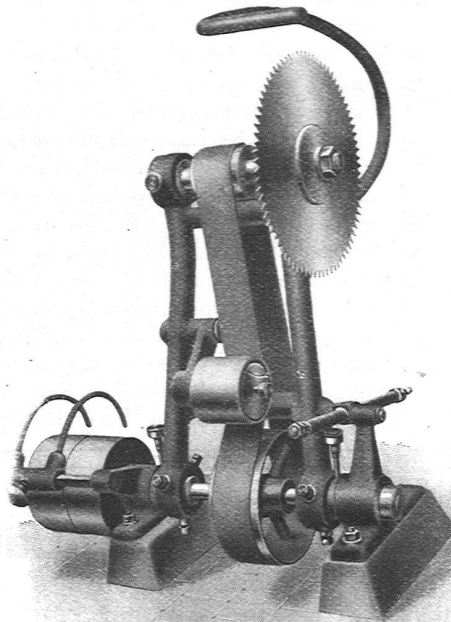
„Primulus“

Elektr. Accumulir-Oefen
in diversen Grössen
und Konstruktionen



Elektrischer
Accumulirofen
„Primulus“

RAUSCHENBACH



Moderne Holzbearbeitungsmaschinen und Transmissionen
Schweizerfabrikat
Maschinenfabrik Rauschenbach A.-G.
Schaffhausen

J. Wahl, Basel

Telephon 2375



**Bauschlosserei und
Kunstschmiede-
Werkstätte**



*gute
gediegene
Modelle*

**Schubert
und Schramm**
Möbelfabrik
Uttwil Thurgau.

Rauch's Reform- Rabit

leicht, biegsam
rostfester, isolierend

**Beste
Putzmörtel-
träger**
für Wände,
Decken
Gewölbe
Säulen etc.

Rauch's Reform-Rabit-Werk
Bühler (Bern)

Clichés

für alle mod. Druckverfahren

**BALMER & SCHWITZER
BUSAG BERN-ZÜRICH**
GRÖSSTE SCHWEIZER CLICHÉFABRIK