

Zeitschrift: Das Werk : Architektur und Kunst = L'oeuvre : architecture et art
Band: 8 (1921)
Heft: 1

Werbung

Nutzungsbedingungen

Die ETH-Bibliothek ist die Anbieterin der digitalisierten Zeitschriften auf E-Periodica. Sie besitzt keine Urheberrechte an den Zeitschriften und ist nicht verantwortlich für deren Inhalte. Die Rechte liegen in der Regel bei den Herausgebern beziehungsweise den externen Rechteinhabern. Das Veröffentlichen von Bildern in Print- und Online-Publikationen sowie auf Social Media-Kanälen oder Webseiten ist nur mit vorheriger Genehmigung der Rechteinhaber erlaubt. [Mehr erfahren](#)

Conditions d'utilisation

L'ETH Library est le fournisseur des revues numérisées. Elle ne détient aucun droit d'auteur sur les revues et n'est pas responsable de leur contenu. En règle générale, les droits sont détenus par les éditeurs ou les détenteurs de droits externes. La reproduction d'images dans des publications imprimées ou en ligne ainsi que sur des canaux de médias sociaux ou des sites web n'est autorisée qu'avec l'accord préalable des détenteurs des droits. [En savoir plus](#)

Terms of use

The ETH Library is the provider of the digitised journals. It does not own any copyrights to the journals and is not responsible for their content. The rights usually lie with the publishers or the external rights holders. Publishing images in print and online publications, as well as on social media channels or websites, is only permitted with the prior consent of the rights holders. [Find out more](#)

Download PDF: 20.02.2026

ETH-Bibliothek Zürich, E-Periodica, <https://www.e-periodica.ch>

Abonnementspreis jährlich Fr. 24.—
Ausland Fr. 27.—
Postabonnement pro Jahr Fr. 24.20

DAS WERK

Jährlich 12 Hefte / Einzelheft Fr. 2.40
Ausland Fr. 2.75

SCHWEIZERISCHE ZEITSCHRIFT FÜR BAUKUNST, GEWERBE, MALEREI UND PLASTIK
L'ŒUVRE, REVUE SUISSE D'ARCHITECTURE, D'ART ET D'ART APPLIQUÉ

INSERTIONSPREIS:

120 Cts. die einspaltige Nonpareillezeile // Bei größeren Aufträgen und Wiederholungen entsprechender Rabatt
Bei Platzvorschriften 20% Zuschlag

Annoncenverwaltung: Buch- und Kunstdruckerei Benteli A.-G., Bern-Bümpliz // Zusendungen für
Redaktion, Verlag und Expedition an: Verlag „Das Werk“ A.-G., Bern-Bümpliz

Telephon Nr. 27.74

Telegramm-Adresse: Bentelikaiser

Postscheck: III. 321

FENSTER- FABRIK ... KIEFER ZÜRICH

la. REFERENZEN

PATENT: **Schiebefenster** eigener Konstruktion, Flügel in Metallführungen (zwecks Erhöhung der Solidität und zum Schutze des Farbanstriches der Seitengeläufe) und zur bequemen Reinigung zimmerwärts klappbar. Tadellose, spielend leichte Funktion, auch in die Brüstung versenkbar.

PATENT: Für bewährte, solide **Doppelverglasungs-Konstruktion** in 4, 5 und 6 cm Scheibendistanz; niedere

PATENT: **Wetterschenkelverschluss**. Absolute Garantie für wind- u. wasserdichten Abschluss. [Herstellungskosten.

PATENT: **Verdeckte Klappflügel-Falزشchere**. Durch jede Eisenhandlung beziehbar. No. 27008.

Grösstes Etablissement dieser Branche der Schweiz

Der neue



5kg Eimer

Koh-i-noor Bleistifte

sind immer noch **unerreicht**



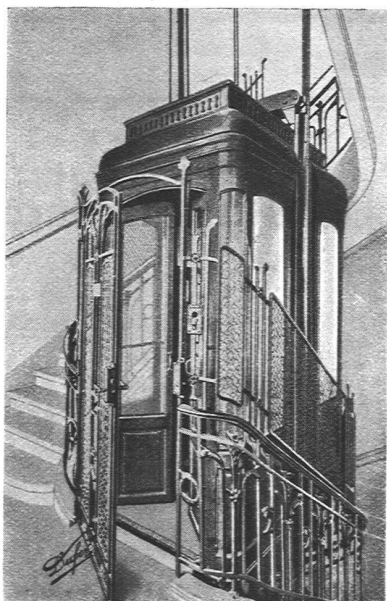
KAEGI & EGLI / ZÜRICH 2

TEL. S. 1892

Vertrauenshaus für
Erstellung elektr.

SEESTR. 289

Hausinstallationen
für Beleuchtungs-, Koch- u. Heizzwecke



Absolut
geräuschlos laufende
und betriebs sichere

PERSONEN-
UND WAREN-

AUFZÜGE

erstellen in
eleganter
Ausführung

Schindler & Cie., Luzern

Wir bitten unsere Leser, bei Bestellungen auf Grund hierin
enthaltener Anzeigen sich stets auf „Das Werk“ zu beziehen

HASLER A.-G. BERN

**MODERNSTE
TELEPHON-
INSTALLATIONEN**

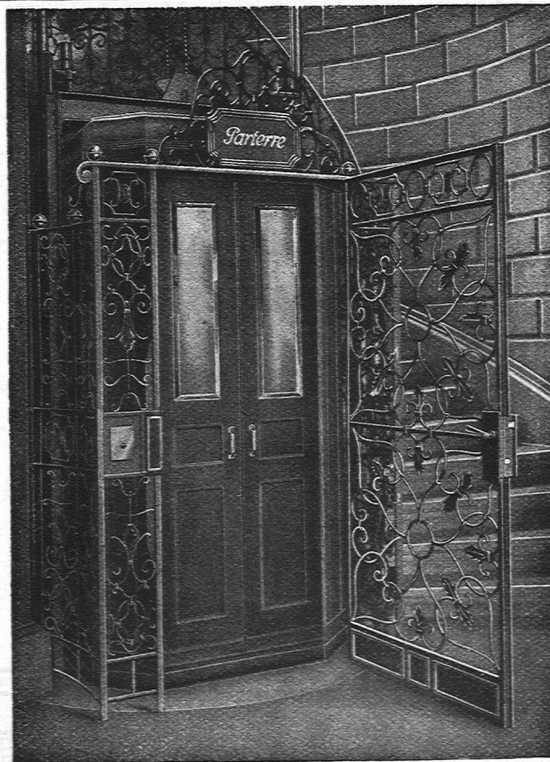


**GLÜHLAMPEN-
ZENTRALEN**



VERLANGEN SIE PROSPEKTE!

Tischstation zu 25 Anschlüssen



Erstklassige
Personen- und
Waren-
Aufzüge

jeder Leistung
und Betriebsart
erstellt

Schweiz.
Wagonsfabrik Schlieren
Aktiengesellschaft
Abtg. „Aufzugbau“
Schlieren-Zürich



VEREINIGTE DRAHTWERKE A.G. BIEL

EISEN & STAHL

BLANK & PRÄZIS GEZOGEN, RUND, VIERKANT, SECHSKANT & ANDERE PROFILE
SPEZIALQUALITÄTEN FÜR SCHRAUBENFABRIKATION & FAÇONDREHEREI
BLANKE STAHLWELLEN, KOMPRIMIERT ODER ABGEDREHT
BLANKGEWALZTES BANDEISEN & BANDSTAHL
BIS ZU 300 mm BREITE

VERPACKUNGS-BANDEISEN

GROSSER AUSSTELLUNGSPREIS SCHWEIZ. LANDESAUSSTELLUNG BERN 1914

„JURASIT“

Schweiz. Natur-Edelputz

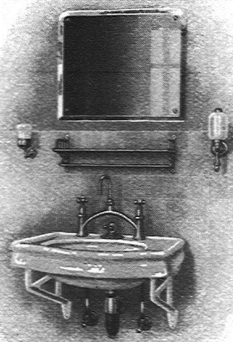
„ALPESITE“

Schweiz. Antrag-Vorsatzbeton-
und Kunststein-Material

beides einheimische Fabrikate von grosser Solidität und Farbbeständigkeit, vorteilhaft in der
Verarbeitung. Prospekte, Muster, Referenzen u. jegliche Auskunft durch die Allein-Fabrikanten

Hydr. Kalk- und Gipsfabrik Bärschwil **Terrazzo- und Jurasitwerke**

VERTRETER für den Kanton Bern inkl. Biel und Jura: BAUKONTOR A.-G., BERN; für Jura
und Biel: BAUMATERIAL A.-G., BIEL; für Zentralschweiz: BAUMATERIAL A.-G., LUZERN



TROESCH & Co., BERN

AKTIENGESELLSCHAFT

ENGROS-HAUS FÜR
GESUNDHEITSTECHNISCHE
WASSERLEITUNGS-ARTIKEL

PERMANENTE MUSTER-AUSSTELLUNG



MONROE

Additions- & Rechenmaschine

Generalvertretung für die Schweiz

W. EGLI-KÄESER-BERN

TELEPHON-1235

SCHAUPLATZG-23

Verlangen Sie kostenlose Vorführung

Vertreter in

Basel, Genf, Lausanne, St. Gallen, Zürich

THEOD. BERTSCHINGER

HOCH- & TIEFBAU- UNTERNEHMUNG

LENZBURG

Tel. No. 8

ZÜRICH

Sel. 6192



Bauausführungen

von

Industrieanlagen

Wassieranlagen, Flusskorrekturen

Geschäftshäuser

Erd- und Baggerarbeiten

Wohnhäuser

Stollen- und Tunnelbauten

Landwirtschaftl. Bauten

Sondierschächte, Tiefbohrungen



**Eigene, gut eingerichtete Betriebe für Erdbau, Maurerei,
Steinhauerei, Kunststeinfabrikation, Sägerei, Zimmerei,
Glaserei, Schreinerei und Schlosserei**

HEINRICH HATT-HALLER

HOCH- UND TIEFBAU-UNTERNEHMUNG

ZÜRICH



NEUE KIRCHE UND PFARRHAUS IN ZÜRICH-FLUNTERN

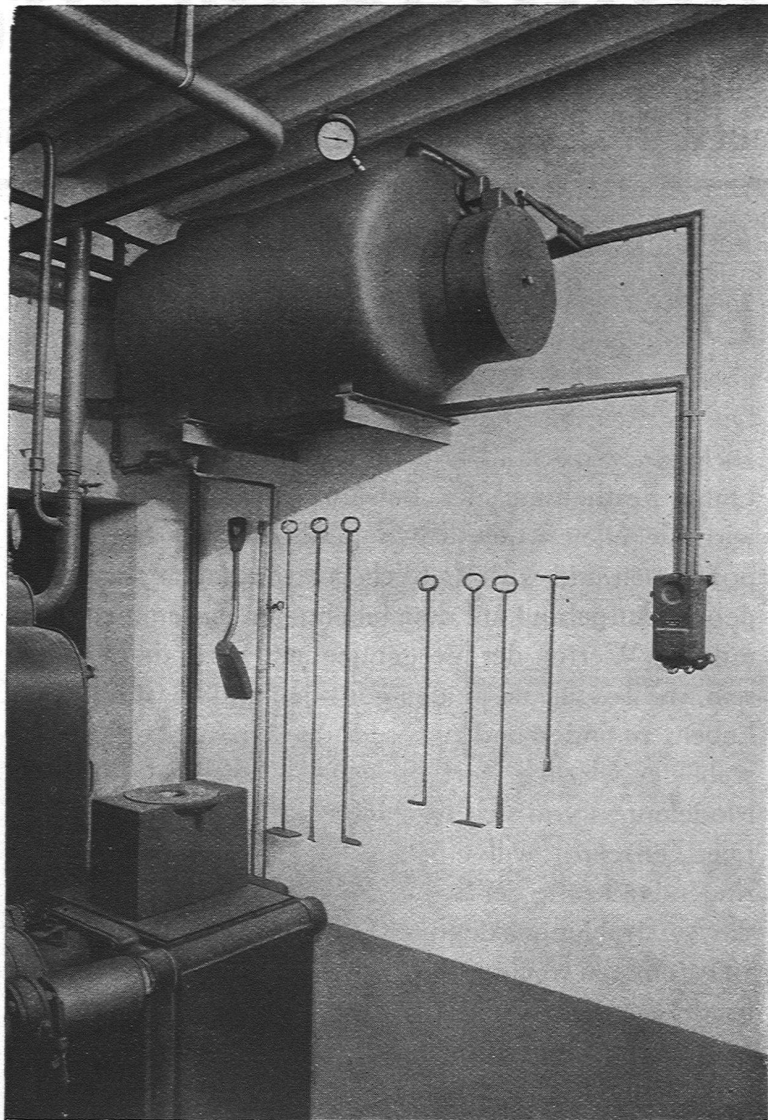
AUSFÜHRUNG

**VON KIRCHENBAUTEN, GESCHÄFTSHÄUSERN,
FABRIKEN, VILLEN UND WOHNHÄUSERN ETC.**

VON

**EISENBETONBAUTEN, WASSERBAUTEN,
FUNDATIONEN, BAHNBAUTEN, STRASSEN-
BAUTEN, BRÜCKEN, KANALISATIONEN ETC.**

S U L Z E R



INSTALLATION IM HAUS PROF. DR. HEGNER, RÜSCHLIKON

DAS BRAUCHWASSER WIRD IN DEM OBEN ABGEBILDETEN APPARAT MITTELST DIREKT EINGEBAUTER ELEKTRISCHER METALLWIDERSTÄNDE UNTER VERWENDUNG BILLIGEN NACHTSTROMS ERWÄRMT. DIE WARMWASSERBEREITUNG KANN ABER AUCH VOM FEUERBEHEIZTEN KESSEL AUS ERFOLGEN.

Zentralheizungen
Sanitäre Anlagen
Abwärme-Verwertung

Elektro-Warmwasserheizung
Elektro-Dampfheizung
Elektro-Warmwasserbereitung

Gebr. Sulzer Akt.-Ges. A.-G. Stehle & Gutknecht
Winterthur ABT. ZENTRALHEIZUNGEN SULZERHEIZUNGEN Basel

Schweizerland

Monatshefte für Literatur, Kunst u. Politik

Das Schweizerland ist mit dem neuen – siebenten – Jahrgang in den «Schweizerland-Verlag Bern» übergegangen.

Die Zeitschrift erfährt – mit dieser geschäftlichen – auch eine redaktionelle Neugestaltung.

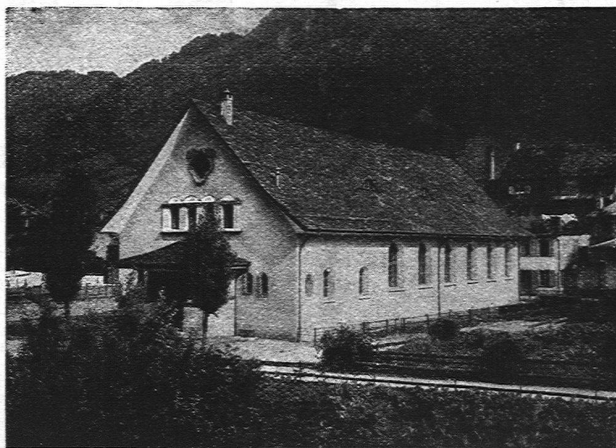
Unter Festhaltung der bewährten alten Grundsätze wird sie allen wesentlichen geistigen, künstlerischen, politischen und wirtschaftlichen Strömungen Ausdruck geben. Aufgebaut auf dem lebendigen Zusammenhang mit den Werten der Vergangenheit, wird sie bestrebt sein, die Träger des jungen geistigen und künstlerischen Lebens zu finden und zu fördern und in sorgsamer Auswahl der wirklich wertvollen Äußerungen alle bloßen Modelaunen von sich fernhalten.

Die Zeitschrift will ein Organ der anerkannten und ringenden Kräfte der Schweiz sein. Aber sie wird auch die Ausstrahlungen des internationalen geistigen Lebens zu vereinigen trachten, die – in immer noch steigendem Maße – in der Schweiz als dem schärfsten und empfindlichsten internationalen Brennpunkt sich sammeln und dadurch die Zusammenhänge zum Bewußtsein bringen, welche das öffentliche und geistige Leben der Schweiz mit dem der Welt verknüpfen.

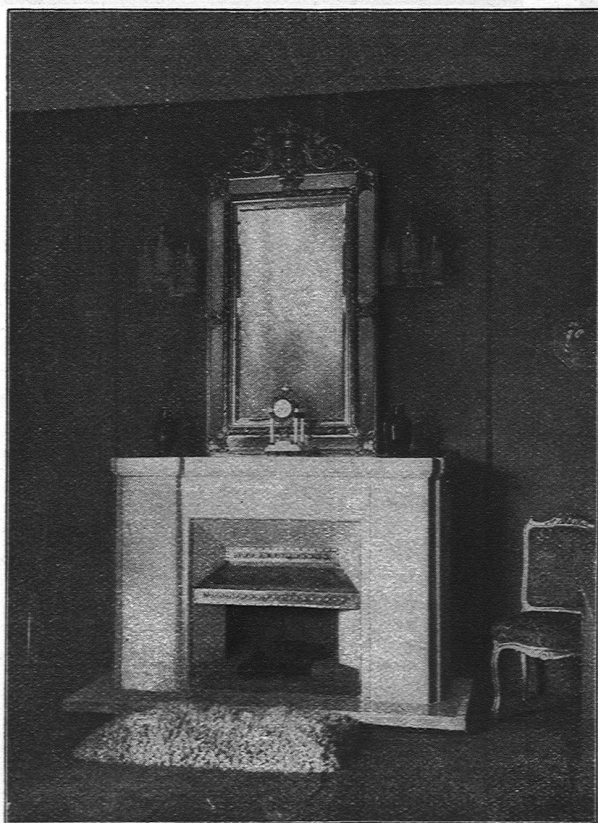
Ein Jahrgang (12 starke, reich illustr. Hefte) kostet Fr. 30. – . Einzelhefte Fr. 3. – .

Verlag Schweizerland :-: Bern

ETERNIT NIEDERURNEN



TURNHALLE IN GLARUS
ETERNIT-DOPPELDACH, SCHWARZ ENGOBIERT



Elektrische Heizungen

HELLER & C^{IE}
LUZERN

Industriestrasse 5 — Telephon 2428

Elektrische Zimmeröfen
Elektrische Speicheröfen
Elektrische Cheminées
Elektrische Konditoreiöfen
Elektrische Grossbacköfen
Elektrische Durchflusssesse,
Elektrische Dampfkessel
Elektrische Rauchverzerer
Elektrische Heizkörper für
Industrie und Gewerbe

Verlangen Sie unsere Prospekte



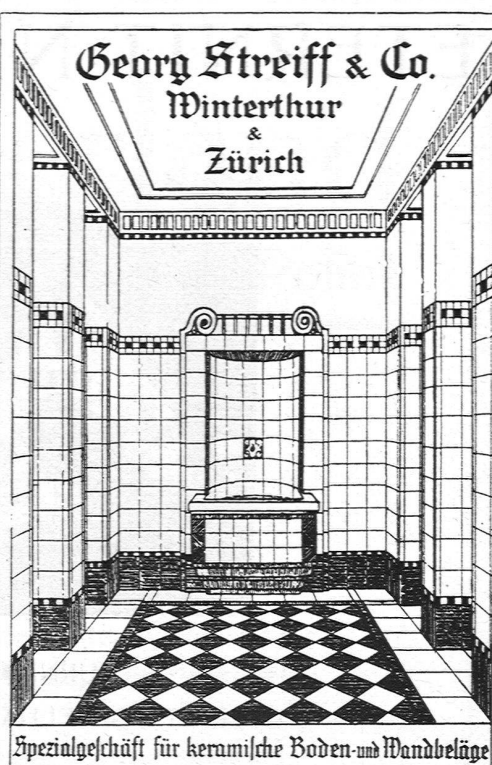
BESCHLÄGE

FÜR BAU UND MÖBEL IN

ERSTKLASSIGER AUSFÜHRUNG IN ALLEN
STILARTEN UND FARBEN NACH VORHAN-
DENEN MODELLEN ODER NACH EXTRA-
ENTWÜRFEN, KUNSTSMIEDEARBEITEN

F. BENDER

OBERDORFSTRASSE 9 & 10 / ZÜRICH



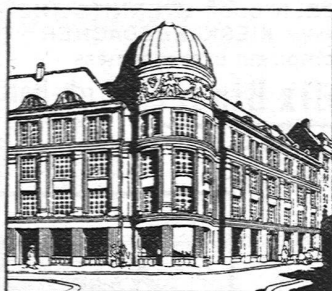
Spezialgeschäft für keramische Boden- und Wandbeläge

**VERBAND SCHWEIZER
PARQUET-
FABRIKANTEN**

ZÜRICH BERN LAUSANNE
Börsenstrasse 10 Optingenstrasse 16 Maupas 13
Beratung u. Ausführung

W. HODLER, ARCHITEKT
MURTENSTR. 29 BERN. TEL. N° 12

ATELIER
FÜR
MODERNE
GRABMALKUNST



Ausstellungshaus
St. Peterstrasse – Bahnhofstrasse
In nächster Nähe des Paradeplatz

Eine Sehenswürdigkeit der Stadt Zürich

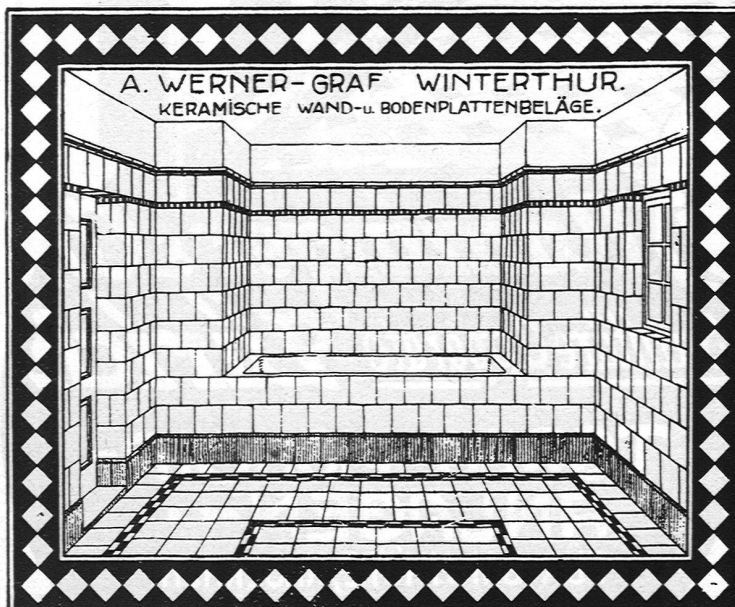
ist die Ausstellung von Ausstattungen
und Wohnräumen der Möbelfabrik

J. Keller & Cie.

Bedeutende Spezialabteilung für
Wandstoffe, aparte Tapeten, Gardinen
in Tüll und Filet, Clubfauteuils und
Ledermöbel eigener Anfertigung.



JAKOB BECKERCHUR.
GARTENBAUGESCHAFT-
GARTENTECH. BUREAU.



A. WERNER-GRAF WINTERTHUR.
KERAMISCHE WAND- u. BODENPLATTENBELÄGE.



GRIBI & C^{IE} A.-G.

Baugeschäft ——— Burgdorf

HOCH- U. TIEFBAUUNTERNEHMUNG

ARMIRTER BETON

HOLZ- UND SCHWELLENHANDLUNG

IMPRÄGNIERANSTALT

ZIMMEREI UND GERÜSTUNGEN

CHALETBAU

HETZERLIZENZ FÜR DEN KANTON BERN
MECHANISCHE BAU- UND KUNSTSCHREINEREI

TELEGRAMM-ADRESSE: DAMPFSÄGE / TELEPH. 63 / PRIVAT-TELEPH. 189



BEDACHUNGSARBEITEN

AUF NEUBAUTEN, UMBAUTEN UND REPARATUREN
FASSADENVERSCHINDELUNGEN MIT TANNEN-
EICHENSCHINDELN ODER ETERNITSCHIE-
FER ETC. KIESKLEBEDÄCHER

besorgt prompt, gut u. sachgemäss

Bedachungsgechäft **Felix Binder** Zürich-Hottingen ::

TELEPHON H. 4358

SOFIENSTRASSE 1



Munzinger & Co.
Sanitäre Apparate **Zürich**

**TORFIT-PISSOIR-
ANLAGEN**

FÜR BAHNHÖFE, KASERNEN,
FABRIKEN, OFFENTL. BE-
DÜRFNISANSTALTEN
ETC..



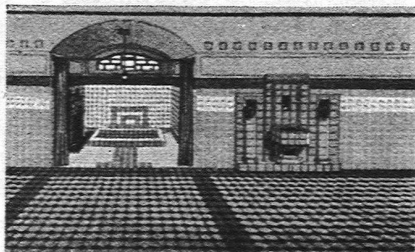
FRANÇOIS WYSS SÖHNE

SOLOTHURN

Gartenbau-Geschäft

Entwurf und Ausführung
von Gärten

Eigene ausgedehnte
Kulturen von Pflanzen



**SPEZIALHAUS FÜR
BODEN- UND WANDPLATTENBELÄGE
ERNST KUMMERT, BASEL**

ERSTKLASSIGER FACHMANN, VERTRETER VON
PRIMA BODEN- UND WANDPLATTEN-FABRIKEN

GÜTERSTRASSE 127

TELEGR.-ADRESSE: PLATTENKUMMERT BASEL - TELEPHON 689

J. Gestle, Chur

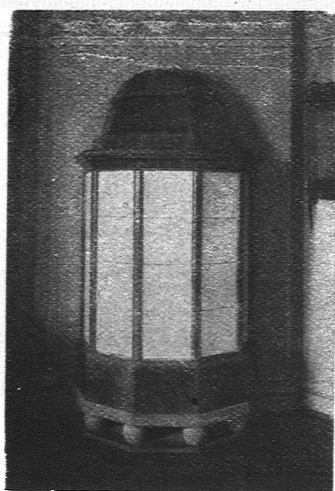
KASSEN - UND TRESORBAU

PANZERTÜREN-SAFESANLAGEN

FOUCHÉSICHERE PANZERKASSEN

KASSEN-UND BÜCHERSCHRÄNKE

MAUERKASSEN-KASSETTEN



Kachelöfen

in jeder Ausführung

Kamine

Wandbrunnen

Baukeramik

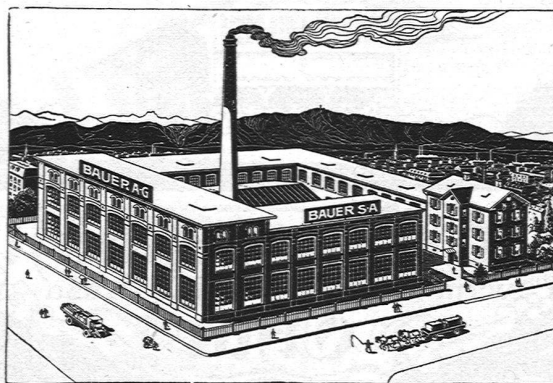
Ofenfabrik Kohler A.-G.

Mett bei Biel

BAUER A.-G.

ZÜRICH 6

GELDSCHRANK- U. TRESORBAU



SPEZIALITÄT:

Kassenschränke / Panzertüren / Tresors / Archiv- u.
Bibliothek-Anlagen / Bureau-Möbel aus Stahlblech

MARMOR- UND GRANITWERKE

BADEN Gerodetti & C^o **AARAU**

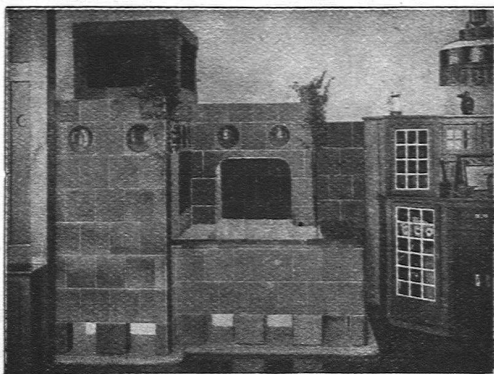
Alle Marmorarbeiten ... Feinere Granitarbeiten

TEERMAKADAMBELÄGE

FÜR STRASSEN, GEHWEGE, TENNISPLÄTZE, GARTENWEGE, LAGER-
PLÄTZE, HALLENBÖDEN ETC. ERSTELLEN ALS SPEZIALITÄT:

TEERMAKADAMWERKE A.-G., VORM. GEBR. SUTTER, BASEL

TELEPHON 796



OFENFABRIK A.-G. BIEL TELEFON No. 4.62 NIDAU

FABRIKATION VON KACHELN FÜR
ALLE ARTEN ÖFEN, CHEMINÉES,
WANDBRUNNEN ETC.

KATALOGE ZU DIENSTEN

Goldene Medaille
Gewerbe - Ausstellung
Chur 1913

Mitglied des Preisgerichts
Schweiz. Landes - Ausstellung
Bern 1914

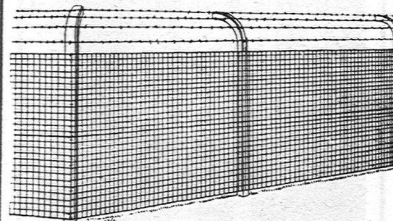


Holzbearbeitungs - Geschäft

Erstellung von Chaletbauten, spez. Ferienhäuschen

Ausführung aller Zimmer-, Schreiner- und
Glaserarbeiten in Weich- und Harthölzern, ins-
besondere Naturholzarbeiten. Spezialität:
Arbeiten in Arvenholz - Sägewerke, Holzhandlung

Eisenbetonpfosten Armierte Betonbretter Kabelkanäle



Einfriedungen — Garten-
artikel — Bauartikel

Lieferung von Material für
Eisenbeton-Hohlkörperdecke
„Seiling“, ohne Schalung,
isolierend, ebene Untersicht.
Monolith. Konstruktion.

Eisenbetonpfosten- und
Platten - Fabrik Bern

DIPL. INGR. SEILING

Tel. 1095 ++ Geleiseanschluss ++ Tel. 1095



AKTIENGESSELLSCHAFT STEHLÉ & GUTKNECHT

Sulzer - Zentralheizungen
Sanitäre Anlagen
BASEL



A.G. MÖBELFABRIK HORGEN-GLARUS

IN HORGEN

Erste schweizerische Fabrik gesägter und gebogener Möbel
für Speisesäle, Restaurants, Cafés, Vestibules, Kinematographen,
Theater- und Konzertsäle

FEINSTE, FACHGEMÄSSE AUSFÜHRUNG VERTRETER AN ALLEN PLÄTZEN
NACH EIGENEN ODER FREMDEN ENTWÜRFEN REFERENZENLISTE ZU DIENSTEN

GOLDENE MEDAILLE SCHWEIZ LANDESAUSSTELLUNG 1914





GEMÄLDE- AUSSTELLUNG

Primitive Meister

Jac. Ruysdael Sal. Ruysdael de Heem van Goyen Terborch Teniers d. J. Bega Hondecoeter Gysels Huchtenburg	Anton Graff Querfurt Winterhalter Wüst Birman Stückelberg Sandreuter A. von Keller Schider Vallotton
---	---

**KUNSTHAUS
PRO ARTE, BASEL**

Freiestrasse 17
(gegenüber der Hauptpost)

Eintritt der Ausstellung ist frei

DAS IDEAL ALLER GERÜSTE

(ohne Stangen)
ist das

BLITZ-GERÜST

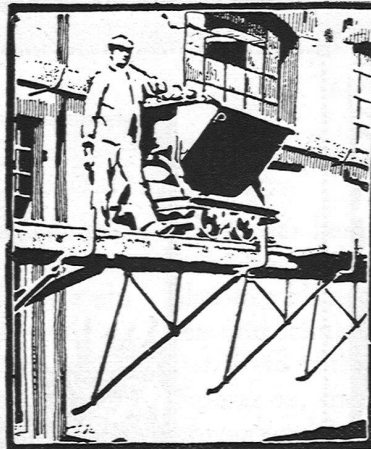
Große Vorteile
gegenüber allen
Konkurrenzsyste-men bei
Neu- u. Umbauten, Renovationen
Mietweise Erstellung
für Maurer-, Steinhauer-, Speng-
ler-, Malerarbeiten ufw. durch:

Schweiz. Gerüstgesellschaft A.-G.

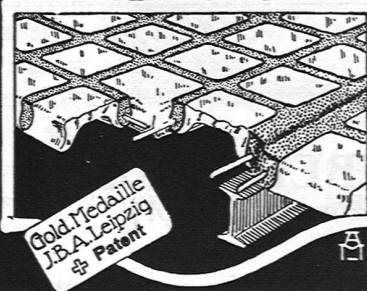
Zürich 7

Steinwiesstrasse 86
Telephon: Böttingen 2134
Telegramm-Adresse: Blitz-Grüst
und durch folgende
Baugesellschaften:

Zürich: Sietz & Leuthold
Zürich: Fr. Erismann
Winterthur: M. Häring
Andelfingen: E. Landolt-Frey
Bern: G. Rießer
Luzern: E. Berger
Bubikon: A. Oetiker
Basel: W. Marx
Glarus: Rud. Stüßy-Aebly
Genf: Ed. Cuénod S. A.
Neuhäusen: Jos. Albrecht
Berisau: Joh. Müller
St. Gallen: Sigrist, Merz & Co.
Olten: Otto Ehrensperger
Rheinfelden: S. Schär
Solothurn: S. Valli



GLAS-EISEN-BETON



Gold-Medaille
J.B.A. Leipzig
& Patent

SYSTEM KEPPLER

Für Fußböden Dächer & Wände

Große Tragfähigkeit. Billig in der Herstellung.
Minimale Unterhaltungskosten. Feuersicher
Leicht zu reinigen. Kein Anstrich nötig.

Vertreter:

Rob. Loofer, Zürich 4

Badenerstrasse 41.

SPONAGEL & C^o., ZÜRICH

VERKAUFSBÜRO OSTSCHWEIZ DER

MARMOR-MOSAİK-WERKE

BALDEGG A.-G.

FÜR SANITÄRE ARTIKEL

*SPÜLSTEINE, WASCHTRÖGE, WASCH-
RINNEN, BADEWANNEN, WANDBEK-
KEN, CLOSETS, BEHÄLTER FÜR FA-
~ BRIKEN, METZGEREIE ETC. ~*

ZWECKMÄSSIG!

BILLIG!

Möbel-Haus 3. Stern



Carl
Studach
St.-Gallen

Speisergasse 19, Telefon 2096
Nur gediegene Wohnungsein-
richtungen * Polster-
möbel und
Dekorationen
Feine Muster
Zimmer



OTTO FRÖBELS ERBEN
Gartenarchitekten Zürich