

**Zeitschrift:** Das Werk : Architektur und Kunst = L'oeuvre : architecture et art  
**Band:** 8 (1921)  
**Heft:** 12

## **Werbung**

### **Nutzungsbedingungen**

Die ETH-Bibliothek ist die Anbieterin der digitalisierten Zeitschriften auf E-Periodica. Sie besitzt keine Urheberrechte an den Zeitschriften und ist nicht verantwortlich für deren Inhalte. Die Rechte liegen in der Regel bei den Herausgebern beziehungsweise den externen Rechteinhabern. Das Veröffentlichen von Bildern in Print- und Online-Publikationen sowie auf Social Media-Kanälen oder Webseiten ist nur mit vorheriger Genehmigung der Rechteinhaber erlaubt. [Mehr erfahren](#)

### **Conditions d'utilisation**

L'ETH Library est le fournisseur des revues numérisées. Elle ne détient aucun droit d'auteur sur les revues et n'est pas responsable de leur contenu. En règle générale, les droits sont détenus par les éditeurs ou les détenteurs de droits externes. La reproduction d'images dans des publications imprimées ou en ligne ainsi que sur des canaux de médias sociaux ou des sites web n'est autorisée qu'avec l'accord préalable des détenteurs des droits. [En savoir plus](#)

### **Terms of use**

The ETH Library is the provider of the digitised journals. It does not own any copyrights to the journals and is not responsible for their content. The rights usually lie with the publishers or the external rights holders. Publishing images in print and online publications, as well as on social media channels or websites, is only permitted with the prior consent of the rights holders. [Find out more](#)

**Download PDF:** 20.02.2026

**ETH-Bibliothek Zürich, E-Periodica, <https://www.e-periodica.ch>**

Abonnementspreis jährlich Fr. 24.—  
Ausland Fr. 30.—  
Postabonnement pro Jahr Fr. 24.20

# DAS WERK

Jährlich 12 Hefte / Einzelheft Fr. 2.40  
Ausland Fr. 3.—

SCHWEIZERISCHE ZEITSCHRIFT FÜR BAUKUNST, GEWERBE, MALEREI UND PLASTIK  
L'ŒUVRE, REVUE SUISSE D'ARCHITECTURE, D'ART ET D'ART APPLIQUÉ

#### INSERTIONSPREIS:

120 Cts. die einspaltige Nonpareillezeile // Bei größern Aufträgen und Wiederholungen entsprechender Rabatt  
Bei Platzvorschriften 20 % Zuschlag

Annoncenverwaltung: Buch- und Kunstdruckerei Benteli A.-G., Bern-Bümpliz // Zusendungen für  
Redaktion, Verlag und Expedition an: Verlag „Das Werk“ A.-G., Bern-Bümpliz

Telephon Nr. 27.74

Telegramm-Adresse: Bentelikaiser

Postcheck: III 321

## OTTO AD. HOSTETTTLER / BAUMEISTER / BERN

Weissenbühlweg 31

Tel. Bollwerk 953

⊕ Patent



⊕ Patent

Man verlange illustrierte  
Prospekte und Offerten

### ZEPRO-BAUWEISE

Man verlange illustrierte  
Prospekte und Offerten

## Bedeutende Ersparnisse

an Baukosten, Arbeitszeit, Bau- und Heizmaterial, weil billig, rasche Ausführung, reduzierter Materialverbrauch,  
wenig gelernte Arbeitskräfte erforderlich, vorzügliche Isolation, nur ein Steinformat, keine Behinderung der  
architektonischen Raum- und Fassadengestaltung

## BREMER LINOLEUMWERKE DELMENHORST

:: FABRIKLAGER :: **BASEL** STEINENBERG 19

## SCHLÜSSEL-MARKE KÜNSTLER-INLAID-MUSTER

### H. HETTINGER, LINOLEUMHAUS

ST. PETERSTRASSE **ZÜRICH I** TALACKER 24 :: ::

Lieferung fix und fertig verlegt :: Ermässigte Preise  
Sonstige Bezugsquellen geben wir auf Wunsch bekannt

**Koh-i-noor** Bleistifte  
sind immer noch **unerreicht**



**KAEGI & EGLI :: ZÜRICH**

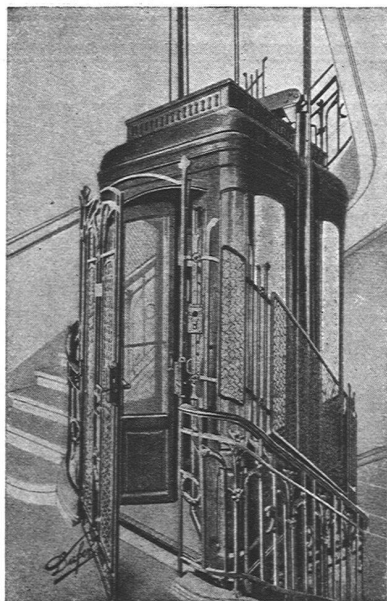
TELEPHON S. 1054

Vertrauenshaus für  
Erstellung elektr.

STAUFFACHERPLATZ

**Hausinstallationen**

für Beleuchtungs-, Koch- u. Heizzwecke



Absolut  
geräuschlos laufende  
und betriebssichere

PERSONEN-  
UND WAREN-  
**AUFZÜGE**

erstellen in  
eleganter  
Ausführung

**Schindler & Cie., Luzern**

Wir bitten unsere Leser, bei Bestellungen auf Grund hierin  
enthaltener Anzeigen sich stets auf „Das Werk“ zu beziehen.





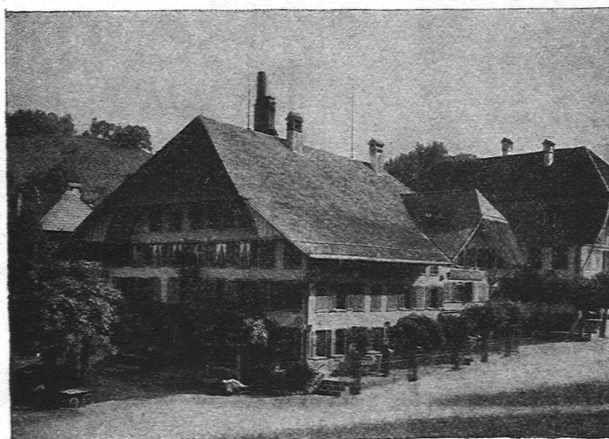
Elektrische  
Personen- u. Waren-  
**Aufzüge**

erstellt

Schweiz. Wagonfabrik  
Schlieren

Aktiengesellschaft  
Abteilung Aufzugbau

# ETERNIT NIEDERURNEN



GASTHAUS ZUM BÄREN IN LANGNAU (KT. BERN)  
MIT SEINEM HEUTIGEN ETERNIT-DOPPELDACH, KUPFERBRAUN





**VEREINIGTE  
DRAHTWERKE  
A.G. BIEL**

EISEN & STAHL  
 BLANK & PRÄZIS GEZOGEN, RUND, VIERKANT, SECHSKANT & ANDERE PROFILE  
 SPEZIALQUALITÄTEN FÜR SCHRAUBENFABRIKATION & FAÇONDREHEREI  
 BLANKE STAHLWELLEN, KOMPRIMIERT ODER ABGEDREHT  
 BLANKGEWALZTES BANDEISEN & BANDSTAHL  
 BIS ZU 300<sup>mm</sup> BREITE  
 VERPACKUNGS-BANDEISEN  
 GROSSER AUSSTELLUNGSPREIS SCHWEIZ. LANDESAUSSTELLUNG BERN 1914

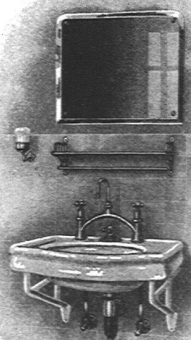


## A. KAMER-HERBER :: LUZERN

**Fensterfabrik und mech. Schreinerei**

:::: **Spezialität: Schiebefenster-Fabrikation** ::::

Telephon 530 ..... Telegr. Kamerherber



## TROESCH & Co., BERN

AKTIENGESELLSCHAFT

**ENGROS-HAUS FÜR  
GESUNDHEITSTECHNISCHE  
WASSERLEITUNGS-ARTIKEL**

PERMANENTE MUSTER-AUSSTELLUNG



**DAS SCHÖNE HEIM.** Textlicher Ratgeber für Ausgestaltung u. Einrichtung der Wohnräume. Unter Mitarbeit von etwa 40 Kunst- und Fachschriftstellern herausgeb. von Alexander Koch. 300 Seiten Gr.-8°, Buchschmuck von Dagobert Peche-Wien. Leicht geb. Fr. 12.-. Vorzugs-Ausgabe in Japan u. echt. Goldpräg. Fr. 36.-

**MEIN STADT- UND LANDHAUS.** Von Prof. Dr. Emanuel von Seidl-München. 80 photographische Wiedergaben, dabei 8 Sepiatondrucke. Mit Text vom Erbauer. Gr.-8°. Japanband Fr. 15.-. Vorzugs-Ausgabe in echt Japan mit Gold, in weißer Kassette Fr. 22.-

**DAS LANDHAUS „SANCT ANTONIUS“** Ein Künstler- Traum v. Arch. Max Ruchty. 30 Tafeln des Äußern und Innern eines phantastischen Landsitzes. Begleitender Text von Fr. v. Ostini. Gr.-8°, imitierter Japanband ..... Fr. 15.-

**HANDBÜCHER NEUZEITLICH. WOHNUNGS- KULTUR.** SPEISEZIMMER UND KÜCHEN. Quartband mit etwa 200 Bildern. Braun geb. Fr. 18.-. Vorzugs-Ausgabe, imitiert Japan mit Gold und Schutzkarton Fr. 24.-. SCHLAFZIMMER. Neue Folge. 200 Abbildungen künstlerisch vorbildlicher Schlaf- zimmer und verwandter Räume. Einfach braun gebunden Fr. 18.-. Vorzugsausgabe, imitiert Japan mit Gold und Schutzkarton Fr. 24.-. HERRENZIMMER. Neue Folge. Über 200 Ab- bildungen. Braun geb. Fr. 18.-. Vorzugsausgabe imit. Japan mit Gold u. Schutzkarton Fr. 24.-

**KLEINWOHNUNGSBAUTEN UND SIEDLUNGEN.** Von Prof. Georg Metzendorf. Gr.-8°-Band von 160 Seiten, 200 Abbildungen, 6 Kunst- beilagen und 2 Lagepläne. Geheftet Fr. 15.-, dauerhaft gebunden ..... Fr. 17.-

**MONOGRAMME UND ZEICHEN.** 600 verschiedene, zum Teil preisgekrönte, ornamentale Monogramme, Initialen und Signets auf 49 Tafeln nach Entwürfen von ersten Künstlern. Vorzugs- band in Japan gebunden mit Goldprägung Fr. 24.-. Preis kartoniert Fr. 10.-, geb. Fr. 15.-

**MÖBEL IN EINFACHEN UND EDLEN FORMEN** und ihre Zusammenstellung im neuzeitlichen Wohn-, Arbeits- und Wirtschaftsraum. 38 gezeich- nete Tafeln künstlerisch vornehmer Möbel und Innenräume schlichter Formgebung und Text, von Alexander Mantel. Preis dauerhaft gebunden Fr. 15.-, kartoniert ..... Fr. 10.-

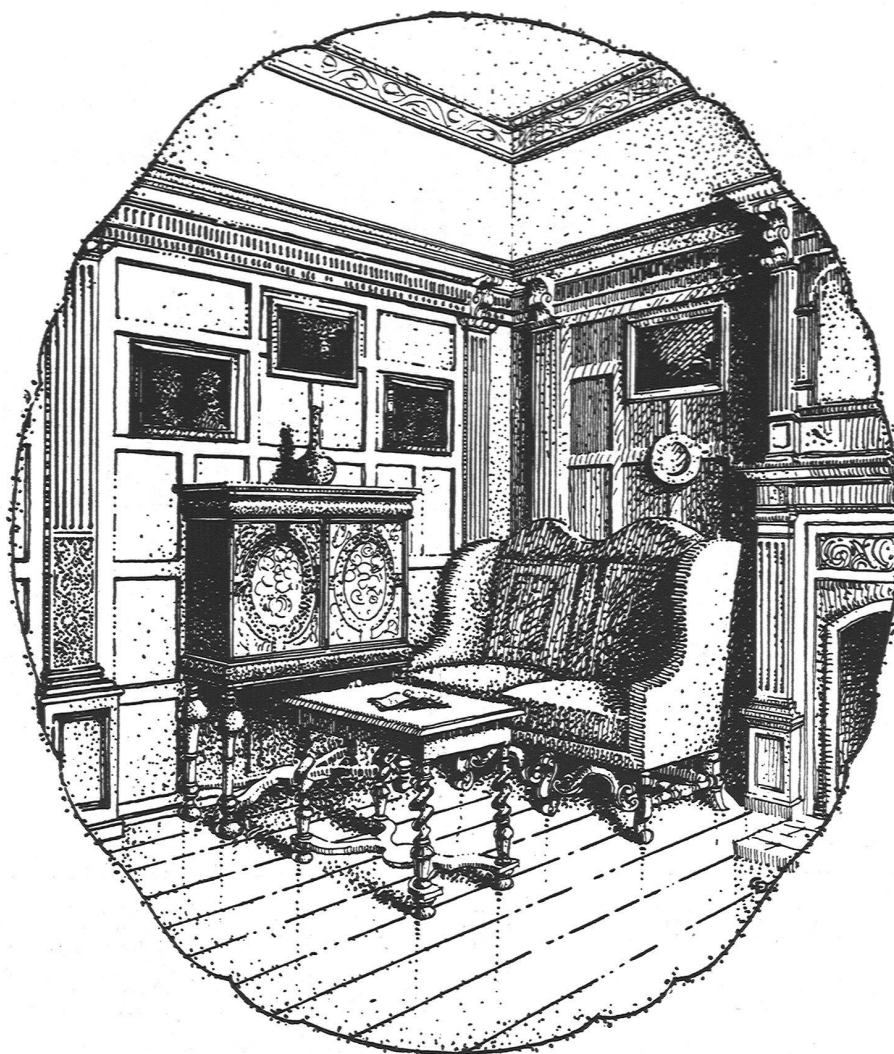
**ALEXANDER KOCHS DARMSTÄDTER KUNSTZEITSCHRIFTEN:**

**DEUTSCHE KUNST UND DEKORATION.** Reich illustr. Monatshefte für Malerei, Plastik, Architektur, Gartenkunst, Frauenarbeit, Kunstgewerbe. Jahrg. XXIV (1920/21). Mit gegen 800 Abbildungen, Ton- und Farbblättern. 2 blaue Halbleinenbände je Fr. 25.-, Jubiläums-Doppelheft Oktober/November 1921 mit 115 Illustrationen und Kunstbeilagen Fr. 6.-

**INNEN-DEKORATION.** Die gesamte Wohnungskunst in Bild und Wort. Reich illustr. Monatshefte pro Semester Fr. 14.-

**STICKEREIEN UND SPITZEN.** Jahresband 1921 der „Stickerei- und Spitzen-Rundschau“. Mit gegen 300 Abbildungen, Tondrucken und farbigen Beilagen. Elegant geb. Fr. 15.-. Dasselbe, Vorzugs- Ausgabe auf besserem Papier, in Japan mit Gold geb. Fr. 30.-. Eröffnungsheft des neuesten Jahrgangs XXII (1921), Oktober-November, mit Illustrationen ..... Fr. 2.50

**VERLAGSANSTALT ALEX. KOCH · DARMSTADT W. 33**



# **MÖBELWERKSTÄTTEN ADOLPHE FAIGLE ZÜRICH 1**

Poststrasse 4, b./Paradeplatz, Gegründet 1899

Einrichtung bürgerlicher Wohnräume  
Ausstattung von Villen und  
Landhäusern in jeder Stilart



# **THEOD. BERTSCHINGER**

## **HOCH- & TIEFBAU- UNTERNEHMUNG**

**LENZBURG**

Tel. No. 8

**ZÜRICH**

Sel. 6192

### **Ausführung**

von

Industrieanlagen

Geschäftshäuser

Wohnhäuser

Landwirtschaftl. Bauten

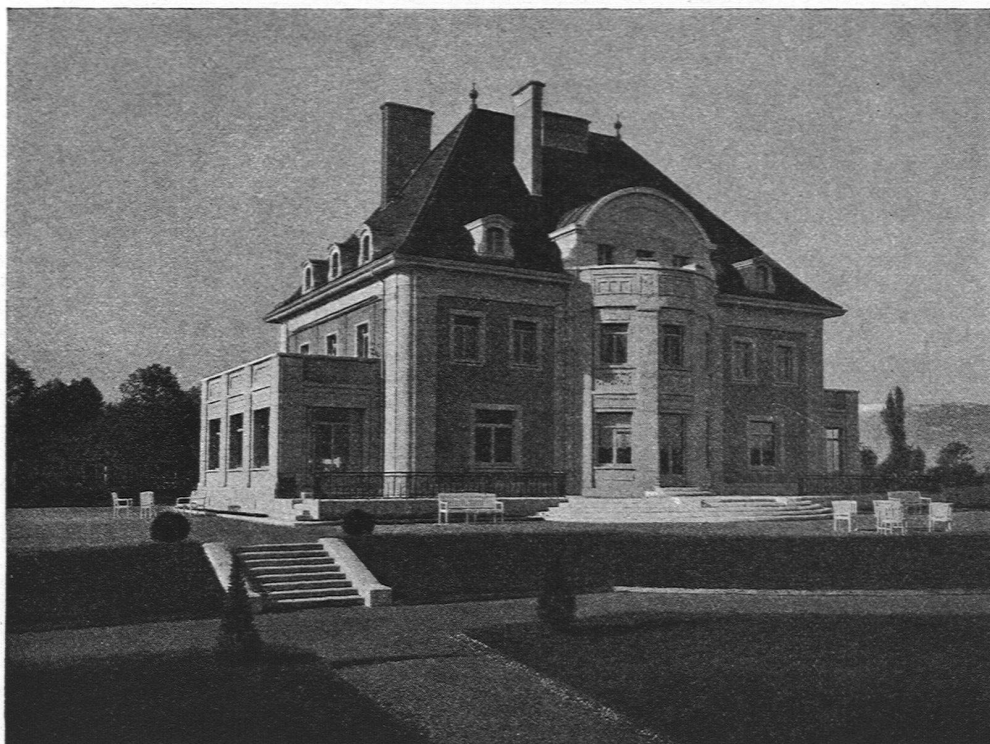
Wassieranlagen, Flussskorrekturen

Erd- und Baggararbeiten

Stollen- und Tunnelbauten

Sondierschächte, Tiefbohrungen

**Eigene, gut eingerichtete Betriebe für Erdbau, Maurerei,  
Steinhauerei, Kunststeinfabrikation, Sägerei, Zimmerei,  
Glaserei, Schreinerei und Schlosserei**



HAUS VON HERRN ALFRED BAUR, PREGNY BEI GENÈVE, WARMWASSERHEIZUNG  
KOMBINIERT MIT WARMWASSERBEREITUNG

# S U L Z E R

**Zentralheizungen aller Systeme**  
**Warmwasserbereitung**  
**Häusliche Entstaubungsanlagen**  
**Ventilation**

---

**Gebr. Sulzer Akt.-Ges., Winterthur**  
**Abt. Zentralheizungen**



**MONROE**

Additions- & Rechenmaschine

Generalvertretung für die Schweiz

**W. EGLI-KÄESER-BERN**

TELEPHON-1235

SCHAUPLATZG-23

**Verlangen Sie kostenlose Vorführung**

Vertreter in

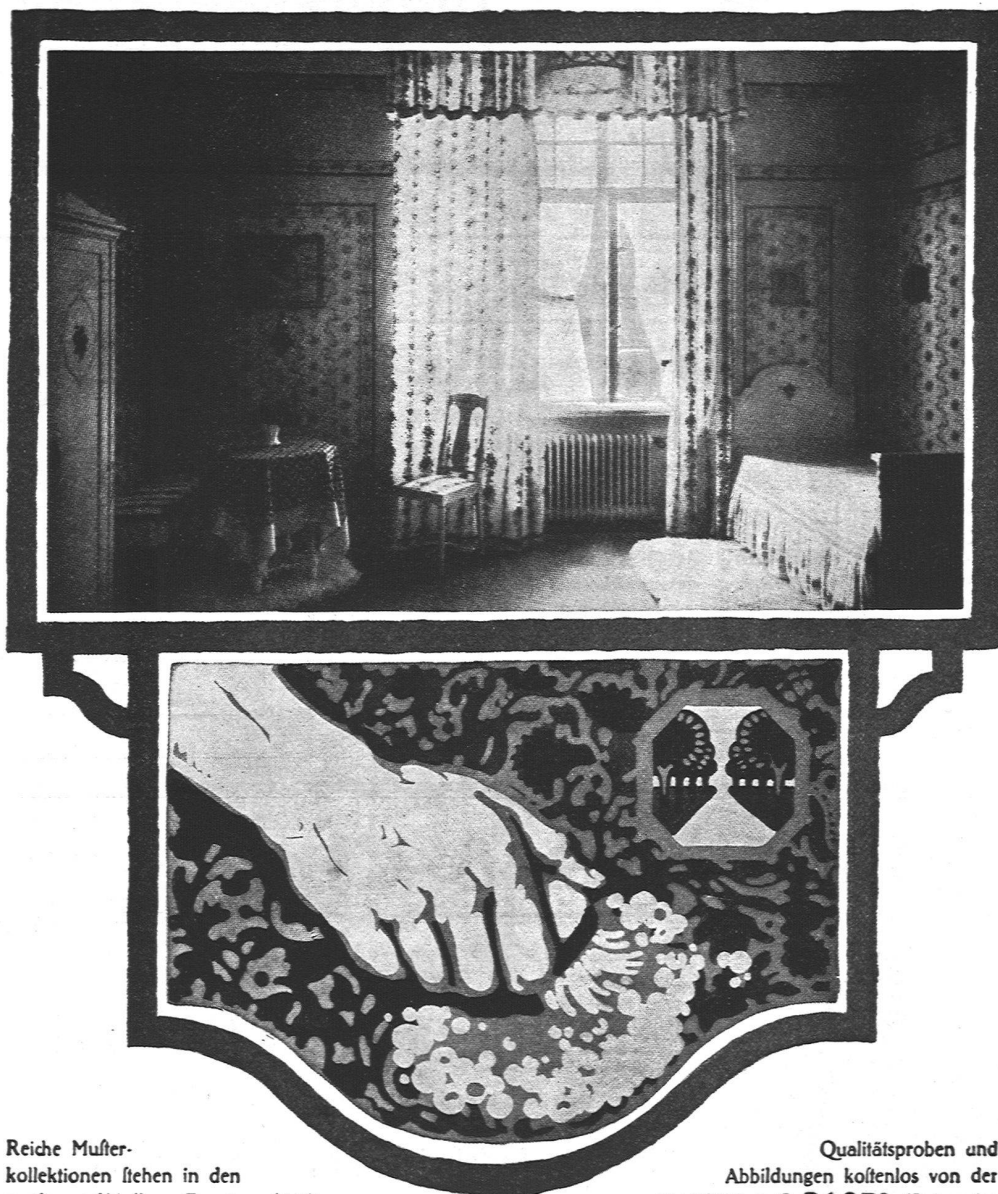
**Basel, Genf, Lausanne, St. Gallen, Zürich**



# SALUBRA

Wie angenehm ist es, sich lagern zu können, ich habe mir mein Schlafzimmer, mein Kinderzimmer gediegen eingerichtet. Kommt auch Schmutz an die Wandfläche oder tritt Keuchhusten auf, so kann ich die Wandbekleidungen mit Bürste und Seifenwasser abwalchen und desinfizieren, denn die Salubra-

Wandbekleidung, mit reinen lichtechten Ölfarben hergestellt, ist wasserfest. Die Ölfarbschicht ist mit einer zähen Pergamentmasse verbunden und hat daher viel größere Widerstandsfähigkeit als Ölanstrich. Die Auskleidung mit der freundlich und edel gemusterten Salubra stellt sich billiger als das Bemalen mit Ölfarbe.



Reiche Muster-  
kollektionen stehen in den  
meisten erstklassigen Tapetengeschäften

Qualitätsproben und  
Abbildungen kostenlos von der  
SALUBRA A. G., BASEL (Schweiz)

MÖBELWERKSTÄTTEN

**A. GYSI-KÖNIG**Pelzgasse **AARAU** Teleph. 3.50**Spezialgeschäft für vornehme  
Innendekoration**

Grosses Lager in Seiden u. Gobelinstoffen

Qualitätsware

Mässige Preise

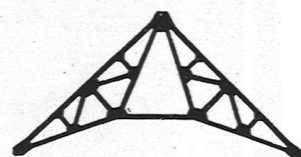
**Diplolith- u. Zementstein-Fabrik Dietikon E. G.****Abteilung KORKFABRIK**

Modernst eingerichtete Fabrik dieser Branche in der Schweiz

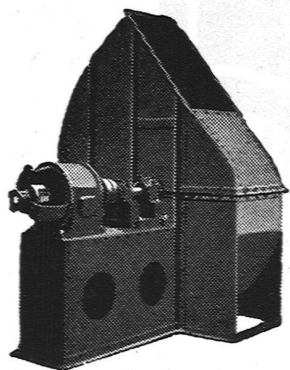
Fabrikation von **Korkplatten** und **-Schalen**  
zur Isolierung gegen Kälte- und Wärmeverluste

- I. MARKE F, zur Isolierung **gegen Kälteverluste**
- II. MARKE C, zur Isolierung **gegen Wärmeverluste**
- III. MARKE N, zur Isolierung  
**gegen Erschütterungen und Geräusche**

Prospekte und Kataloge gratis auf Verlangen

**EISEN  
KONSTRUKTIONEN**

*jeder Art, Brücken-Ständer-  
und Dachkonstruktionen.  
Küttel, Glasbedachungen,  
Bau- u. Kunstschlosserarbeiten.  
Anfertigung statischer Be-  
rechnungen und Projekte*

**GEBRÜDER TUCHSCHMID  
FRAUENFELD****G. Meidinger & Cie / Basel**

Geräuschlos laufende

**Zentrifugal-Ventilatoren**

für alle Bedürfnisse der Industrie

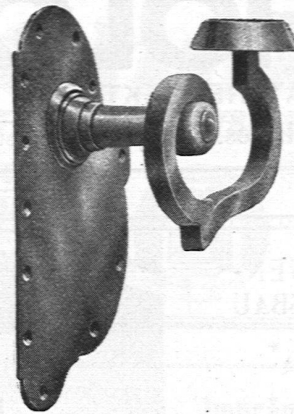
Lüftungs-, Luftheizungs-, Trocknungsanlagen

**Elektromotoren**

für alle Stromarten



**GEORG STREIFF & CO.**  
**WINTERTHUR**  
 u.  
**ZÜRICH**  
 SPEZIALGESCHÄFT  
 FÜR KERAMISCHE  
 BODEN- U. WANDBELÄGE



## BESCHLÄGE

FÜR BAU UND MÖBEL IN

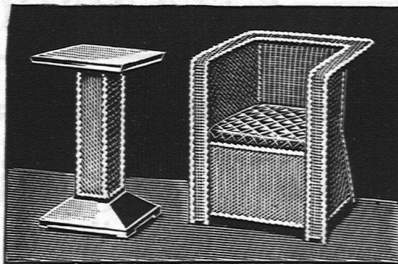
ERSTKLASSIGER AUSFÜHRUNG IN ALLEN  
 STILARTEN UND FARBEN NACH VORHAN-  
 DENEN MODELLEN ODER NACH EXTRA-  
 ENTWÜRFEN, KUNSTSCHMIEDEARBEITEN

## F. BENDER

OBERDORFSTRASSE 9 & 10 / ZÜRICH

## Peddig-Rohrmöbel

naturweiss oder in jeder beliebigen  
 Nuance geräuchert



**Wetterfeste**  
**Garten- und Terrassenmöbel**  
**Liegestühle — Chaiselongues**  
 verschiedener Systeme

**Cuenin-Hüni & Cie.**  
 ROHRMÖBELFABRIK  
**Kirchberg** (Kanton Bern)

Illustr. Katalog zu Diensten

## Combinator

**Elektrischer**  
**Wärmespeicher-Kachelofen**  
**verbunden mit Brennstoffheizung**

Heizung durch billigen Nachtstrom,  
 ausreichend für 8- bis 16-stündige  
 Wärmeabgabe. — Einfachste auch  
 automatische Bedienung. Gleich-  
 zeitig verwendbar für Brennstoff-  
 heizung. — Gesunde, gleichmä-  
 sige Raumbeheizung. Ausführung  
 in jeder Grösse u. Form für Wohn-  
 räume, Bureaux etc.

Prospekte und nähere Auskunft durch

**,COMBINATOR'**  
**Gesellschaft für kombinierte**  
**Wärmespeicheröfen**  
**CHUR**



# HOLOPHANE

Die rationellste  
Beleuchtung  
für alle Zwecke

PAT. REFLEKTOREN UND DIFFUSOREN-BELEUCHTUNGSKÖRPER

Akt.-Ges. Holophane Musterlager u. Demonstr.-Kabinen, Hirschengraben 82 Filiale Zürich I

INNEN-  
AUSBAU

★ ★  
★

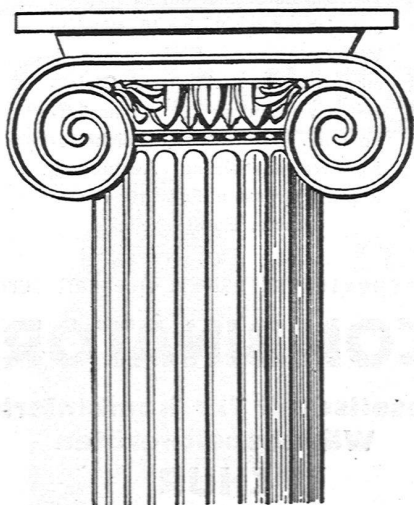


TREPPEN-  
BAU

★ ★  
★

HEKTOR SCHLATTER & Co, S. W. B. / ST. GALLEN

**RAHMEN-VERGOLDEREI :: EINRAHMUNGEN**  
KUNSTGEWERBL. WERKSTÄTTE  
ZÜRICH 1, SELNAUSTR. 48 **KRANNIG**



**P. Vetter & Cie. / Roggwil**  
Cementwarenfabrik

Telephon 15

(Kanton Bern)

**Kunststeine** in sämtlichen

Imitationen, bearbeitet und unbearbeitet

**Cementröhren**, gegossene, gutgelagerte Hardware

**Eisenbetonpfosten**, armierte Betonbretter für  
Einfriedungen aller Art

R-P

# J. Gestle, Chur

**KASSEN - UND TREIBERBAU**



**PANZERTÜREN-SAFESANLAGEN  
FOUCHESICHERE PANZERKASSEN  
KASSEN-UND BÜCHERSCHRÄNKE  
MAUERKASSEN-KASSETTEN**



## Installationswerke

**A.-G.**

Rorschach u. Winterthur

vormals Carl Frei & Cie., A.-G.



## Sanitäre Installationen

Closets, Toiletten, Bidets,  
Klär-Anlagen, Waschküchen-Einrichtungen



## Imprägnieranstalt und Sägerei

Bahnschwellen

Spezialhölzer f.  
Bahn-, Brücken- u.  
Wasserbau

Holzpflaster für  
Werkstätten, Fabrikräume, Straßen,  
Brücken

Balken, Bretter  
Pfähle, Latten

Imprägnierung mit  
Teeröl und Triolith  
nach den Vorschriften  
der Schweizer Bundesbahnen



Verlag Benteli A.-G., Bümpliz

## Einfache schweiz. Wohnhäuser

mit 290 Abbildungen und 6 Beilagen Fr. 4.80



## ZIEGEL A.-G. ZÜRICH

Beste Bezugsquelle  
für

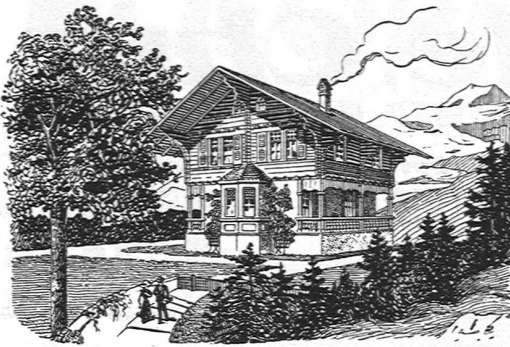
## Bedachungsmaterialien

aller Art, naturrot und  
altfarbig



Haben Sie Bedarf an **PLAN-KOPIEN** (Heliographie, Plandruck, Zinkdruck, ein- und mehrfarbig)  
Wenn ja, wenden Sie sich gefl. an die **oder TECHNISCHEN PAPIEREN**  
**LICHTPAUS- & PLANDRUCK-ANSTALT ED. AERNI-LEUCH, BERN**





## GEBR. BODMER

Niedergösgen bei Schönenwerd

Chaletbau

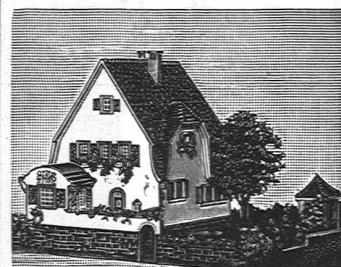
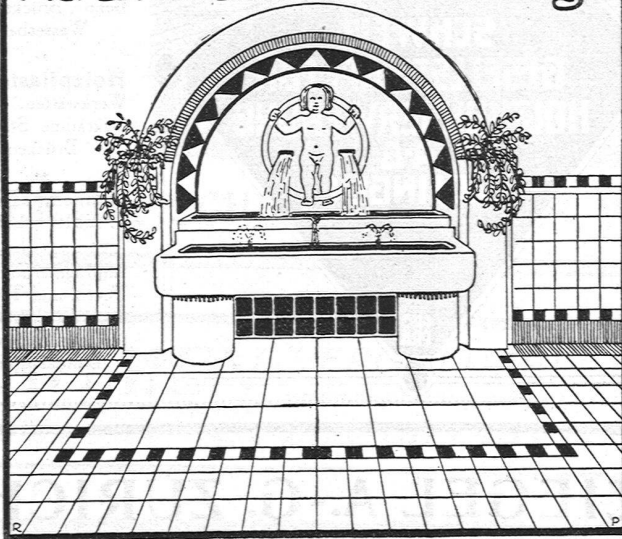
Übernahme ganzer Bauten

Mechanische Zimmerei

Schreinerei und Glaserei

## CARL RICHNER-AARAU

Keram. Wand- u. Bodenbeläge

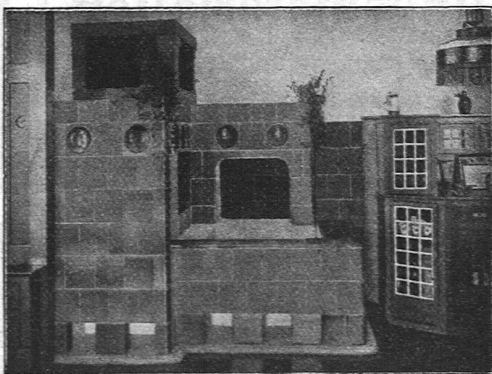


## Kartonmodelle

für Hoch- & Tiefbauten

H. LANGMACK - ZÜRICH

Forchstr. 290 - Ateller für Kartonmodelle



## Kachelöfen in jeder Ausführung

Kamine

Wandbrunnen

Baukeramik

Ofenfabrik Kohler A.-G. Mett b. Biel



## Schützt unsere Schweizer Erzeugnisse!



Waschtröge

Schüttsteine

Waschrinnen

Badewannen etc.

### BAUKONTOR BERN A.-G.

Verkaufsbureau der Marmor-Mosaikwerke BALDEGG A.-G.

Gustav **BODMER & Co** Zürich  
**OFENFABRIK**  
 SEEFELD-HOLBEINSTRASSE 22  
 TEL. HOTT. 1273



**ÜBERDIEVERWENDUNG**

VON  
**ETERNIT**

8° broch., 16 Seiten, Preis 50 Ct.

VERLAG BENTELI A.-G., BÜMLIZ

## DAS IDEAL ALLER GERÜSTE

(ohne Stangen)  
 ist das

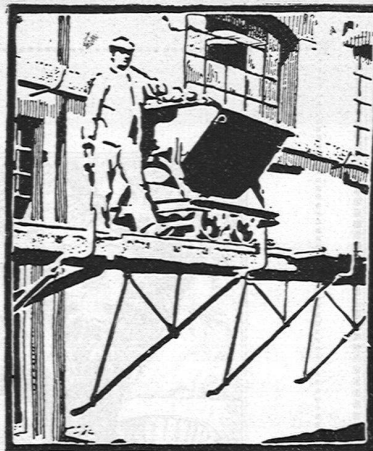
# BLITZ-GERÜST

Große Vorteile gegenüber allen Konkurrenzsystemen bei Neu- u. Umbauten, Renovationen  
 Mietweise Erstellung für Maurer-, Steinhauer-, Spengler-, Malerarbeiten usw. durch:

Schweiz. Gerüstgesellschaft A.-G.

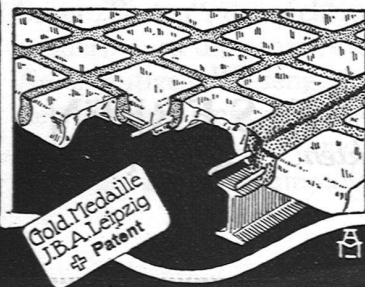
Zürich 7

Steinwiesstraße 86  
 Telephon: Böttingen 2134  
 Telegramm-Adresse: Blitz-Gerüst  
 und durch folgende Baugeschäfte:



Zürich: Sieß & Leuthold A.-G.  
 Zürich: Fr. Erismann  
 Winterthur: M. Häring  
 Andelfingen: E. Landolt-Srey  
 Bern: Kiefer & Co.  
 Luzern: E. Berger  
 Bubikon: A. Oetiker  
 Basel: W. Mard  
 Glarus: Rud. Stüggly-Aebly  
 Genf: Ed. Cuénod S. A.  
 Neuhausen: Joh. Albrecht  
 Berisau: Joh. Müller  
 St. Gallen: Sigrist, Merz & Co.  
 Olten: Otto Ehrensperger  
 Rheinfelden: S. Schär  
 Solothurn: S. Valli  
 Biel: Otto Wyß

## GLAS-EISEN-BETON



Gold-Medaille  
 J.B.A. Leipzig  
 Patent

SYSTEM KEPPLER

### Für Fußböden Dächer & Wände

Große Tragfähigkeit. Billig in der Herstellung.  
 Minimale Unterhaltungskosten. Feuersicher  
 Leicht zu reinigen. Kein Anstrich nötig.

Vertreter:

### Rob. Loofer, Zürich 4

Badenerstrasse 41.

# SPONAGEL & CO., ZÜRICH

Sihlquai 139—143

Telephon „Selnau“ 3924

## Spezialgeschäft f. Plattenbeläge In- und ausländische Baustoffe

Verlangen Sie unsern soeben erschienenen  
**Neuen Katalog**  
für Boden- und Wandplattenbeläge



### Tapeten

Ganz erstklassige Auswahl  
Grösstes Lager



**J. Kordeuter**

Tapetenhaus

Theaterstr. 12 Zürich



**OTTO FRÖBELS ERBEN**  
*Gartenarchitekten Zürich*