

**Zeitschrift:** Das Werk : Architektur und Kunst = L'oeuvre : architecture et art  
**Band:** 8 (1921)  
**Heft:** 11

## **Werbung**

### **Nutzungsbedingungen**

Die ETH-Bibliothek ist die Anbieterin der digitalisierten Zeitschriften auf E-Periodica. Sie besitzt keine Urheberrechte an den Zeitschriften und ist nicht verantwortlich für deren Inhalte. Die Rechte liegen in der Regel bei den Herausgebern beziehungsweise den externen Rechteinhabern. Das Veröffentlichen von Bildern in Print- und Online-Publikationen sowie auf Social Media-Kanälen oder Webseiten ist nur mit vorheriger Genehmigung der Rechteinhaber erlaubt. [Mehr erfahren](#)

### **Conditions d'utilisation**

L'ETH Library est le fournisseur des revues numérisées. Elle ne détient aucun droit d'auteur sur les revues et n'est pas responsable de leur contenu. En règle générale, les droits sont détenus par les éditeurs ou les détenteurs de droits externes. La reproduction d'images dans des publications imprimées ou en ligne ainsi que sur des canaux de médias sociaux ou des sites web n'est autorisée qu'avec l'accord préalable des détenteurs des droits. [En savoir plus](#)

### **Terms of use**

The ETH Library is the provider of the digitised journals. It does not own any copyrights to the journals and is not responsible for their content. The rights usually lie with the publishers or the external rights holders. Publishing images in print and online publications, as well as on social media channels or websites, is only permitted with the prior consent of the rights holders. [Find out more](#)

**Download PDF:** 14.01.2026

**ETH-Bibliothek Zürich, E-Periodica, <https://www.e-periodica.ch>**

## LITERATUR UND UMSCHAU

**B. S. A. Ortsgruppe Zürich.** Der neue Vorstand der Ortsgruppe Zürich B.S.A. hat sich folgendermaßen konstituiert: W. Henauer, Obmann, Stampfenbachstr. 63; M. Schucan, Schriftführer; H. Oetiker, Säckelmeister; Weideli und A. Hässig, Beisitzer.

**Valuta-Möbel.** Wir haben früher, besonders in den Jahren 1918 und 1919, an dieser Stelle auf die Gefahr der en gros betriebenen Einfuhr von Valutamöbeln hingewiesen und hierfür bestimmte Beispiele aus Möbelmagazinen und Warenhäusern angeführt. Die Einfuhrziffern für 1919 ergeben sich wie folgt: Die Einfuhr von glatten Möbeln stieg von

Fr. 104,000 1918 auf Fr. 1,000,000 1919, von geklachten Möbeln von Fr. 290,000 auf Fr. 1,700,000; von geschnitzten Möbeln von Fr. 460,000 auf Fr. 2,300,000, von gepolsterten Möbeln von Fr. 100,000 auf Fr. 600,000 in einem Jahr. Hievon wurden 80 % aus Deutschland und Österreich eingeführt. Kennzeichnend ist es, daß die reichen, die geschnitzten Möbel den größten Betrag ausmachen. Im Jahre 1919 haben sich in unserem Lande Tausende von Menschen zu Möbelhändlern entwickelt, die vorher in Kleidern oder in Schmalz gehandelt hatten, aber von Holz oder gar von Möbeln keine Kenntnisse besaßen. Frechheit und

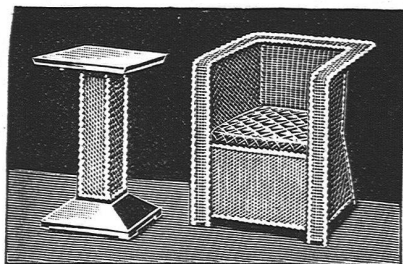
### A. & R. Wiedemar, Bern Spezialfabrik für Kassen- und Tresor-Bau

Bestbewährte Systeme, moderne Einrichtungen

Gegr. 1862 / Goldene Medaille S.L.A.B. 1914 / Gegr. 1862

### Peddig-Rohrmöbel

naturweiss oder in jeder beliebigen  
Nuance geräuchert



Wetterfeste  
Garten- und Terrassenmöbel  
Liegestühle — Chaiselongues  
verschiedener Systeme

**Cuenin-Hüni & Cie.**  
ROHRMÖBELFABRIK  
Kirchberg (Kanton Bern)

Illustr. Katalog zu Diensten



### HEIMARBEIT IM BERNER OBERLAND

HANDGEARBEITETE  
KLÖPPELSPITZEN  
HASLISTOFFE  
FILETS UND  
HOLZSCHNITZEREIEN

Hauptsekretariat in  
Goldswil-Interlaken

Haben Sie  
Bedarf an

**PLAN-KOPIEN** (Heliographie, Plandruck, Zinkdruck, ein- und mehrfarbig)  
Wenn ja, wenden  
Sie sich gefl. an die  
**oder TECHNISCHEN PAPIEREN**  
**LICHTPAUS- & PLANDRUCK-ANSTALT ED. AERNI-LEUCH, BERN**



## Combinator

Elektrischer  
Wärmespeicher-Kachelofen  
verbunden mit Brennstoffheizung

Heizung durch billigen Nachtstrom,  
ausreichend für 8- bis 16-stündige  
Wärmeabgabe. — Einfachste auch  
automatische Bedienung. Gleich-  
zeitig verwendbar für Brennstoff-  
heizung. — Gesunde, gleichmäs-  
sige Raumbeheizung. Ausführung  
in jeder Grösse u. Form für Wohn-  
räume, Bureaux etc.

Prospekte und nähere Auskunft durch  
**,COMBINATOR'**  
Gesellschaft für kombinierte  
Wärmespeicheröfen  
**CHUR**



## BESCHLÄGE

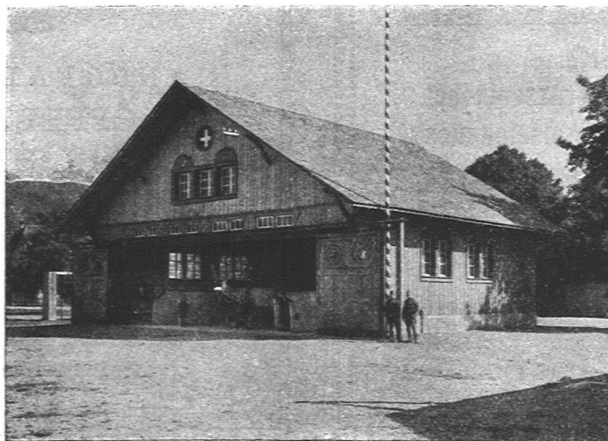
FÜR BAU UND MÖBEL IN

ERSTKLASSIGER AUSFÜHRUNG IN ALLEN  
STILARTEN UND FARBEN NACH VORHAN-  
DENEN MODELLEN ODER NACH EXTRA-  
ENTWÜRFEN, KUNSTSCHMIEDEARBEITEN

## F. BENDER

OBERDORFSTRASSE 9 & 10 / ZÜRICH

## ETERNIT NIEDERURNEN



FLIEGERSCHUPPEN IN THUN  
ETERNIT-DOPPELDACH, KUPFERBRAUN