

**Zeitschrift:** Das Werk : Architektur und Kunst = L'oeuvre : architecture et art  
**Band:** 8 (1921)  
**Heft:** 11

## **Werbung**

### **Nutzungsbedingungen**

Die ETH-Bibliothek ist die Anbieterin der digitalisierten Zeitschriften auf E-Periodica. Sie besitzt keine Urheberrechte an den Zeitschriften und ist nicht verantwortlich für deren Inhalte. Die Rechte liegen in der Regel bei den Herausgebern beziehungsweise den externen Rechteinhabern. Das Veröffentlichen von Bildern in Print- und Online-Publikationen sowie auf Social Media-Kanälen oder Webseiten ist nur mit vorheriger Genehmigung der Rechteinhaber erlaubt. [Mehr erfahren](#)

### **Conditions d'utilisation**

L'ETH Library est le fournisseur des revues numérisées. Elle ne détient aucun droit d'auteur sur les revues et n'est pas responsable de leur contenu. En règle générale, les droits sont détenus par les éditeurs ou les détenteurs de droits externes. La reproduction d'images dans des publications imprimées ou en ligne ainsi que sur des canaux de médias sociaux ou des sites web n'est autorisée qu'avec l'accord préalable des détenteurs des droits. [En savoir plus](#)

### **Terms of use**

The ETH Library is the provider of the digitised journals. It does not own any copyrights to the journals and is not responsible for their content. The rights usually lie with the publishers or the external rights holders. Publishing images in print and online publications, as well as on social media channels or websites, is only permitted with the prior consent of the rights holders. [Find out more](#)

**Download PDF:** 20.02.2026

**ETH-Bibliothek Zürich, E-Periodica, <https://www.e-periodica.ch>**

Abonnementspreis jährlich Fr. 24.—  
Ausland Fr. 30.—  
Postabonnement pro Jahr Fr. 24.20

# DAS WERK

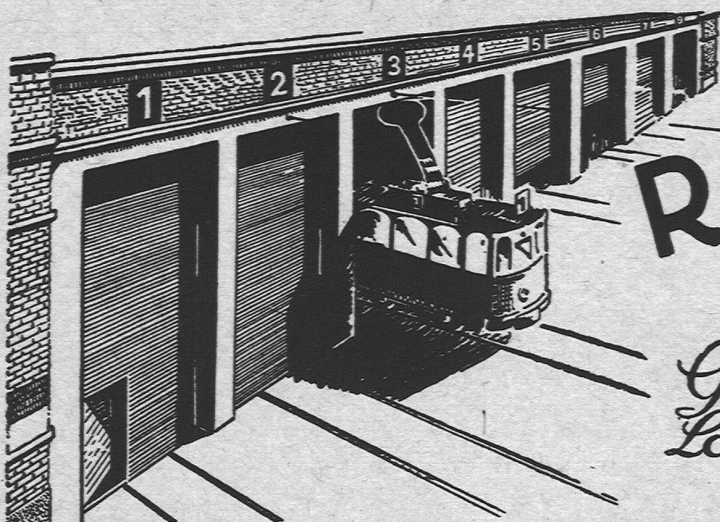
Jährlich 12 Hefte / Einzelheft Fr. 2.40  
Ausland Fr. 3.—

SCHWEIZERISCHE ZEITSCHRIFT FÜR BAUKUNST, GEWERBE, MALEREI UND PLASTIK  
L'ŒUVRE, REVUE SUISSE D'ARCHITECTURE, D'ART ET D'ART APPLIQUÉ

## INSERTIONSPREIS:

120 Cts. die einspaltige Nonpareillezeile // Bei größern Aufträgen und Wiederholungen entsprechender Rabatt  
Bei Platzvorschriften 20% Zuschlag

Annoncenverwaltung: Buch- und Kunstdruckerei Benteli A.-G., Bern-Bümpliz // Zusendungen für  
Redaktion, Verlag und Expedition an: Verlag „Das Werk“ A.-G., Bern-Bümpliz  
Telephon Nr. 27.74 Telegramm-Adresse: Bentelikaiser Postscheck: III. 321



# ROLLTORE

AUS HOLZ

für  
Garagen Remisen,  
Lagerhallen sind solid  
und isolieren gut

**Wilh. Baumann Rolladenfabrik Horgen**

## Handelsgenossenschaft des Schweiz. Baumeister-Verbandes

Alpenstrasse 38 —

**Zürich**

— Telephon: Selnau 77.10

### Direktionskreis Zürich:

Verkaufsdepot u. Lager i. Zürich: Uetlibergstr. 93  
Telephon: Selnau 49.64

Filiale und Lager in Luzern: Rangierstr. 11  
Telephon 17.74

Telegramm-Adresse: „BAUHANDEL“; für Lausanne: „COMMERCIALE“

### Direktionskreis Bern:

Bureau und Lager in Bern: Güterstr. 17  
Telephon 34.15

Filiale und Lager in Lausanne: Gare du Flon  
Telephon 23.78

## Vorteilhafteste Einkaufsstelle für Baumaterialien aller Art

wie: Hydr. Bindemittel, Weisskalk, Gips und Gipsprodukte (Gipsdielen, Gipsbausteine etc.), Schilfrohrgeweb, Drahtziegel, Gips- und Dachlatten, Backsteine, Kalksand- und Zementsteine, Hourdis, Steinzeugröhren und diverse Steingutwaren, Zementröhren, Dachpappen, Carbolineum, Bitumen, Cerinol, Frigorin, Sika, Wand- und Bodenplatten etc.

Lieferung waggonweise ab Fabrik und en détail ab Lager

# Koh-i-noor Bleistifte

sind immer noch **unerreicht**



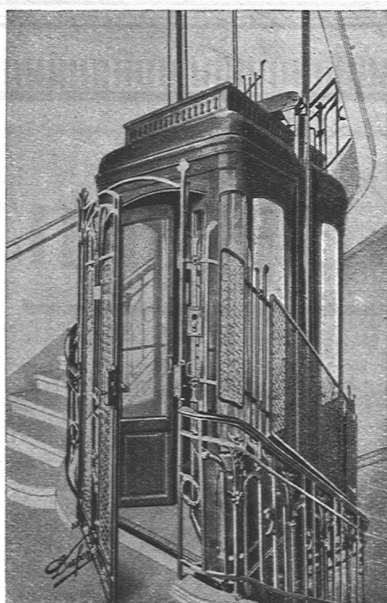
**KAEGI & EGLI :: ZÜRICH**

TELEPHON S. 1054

Vertrauenshaus für  
Erstellung elektr.

STAUFFACHERPLATZ

**Hausinstallationen**  
für Beleuchtungs-, Koch- u. Heizzwecke



Absolut  
geräuschlos laufende  
und betriebssichere

PERSONEN-  
UND WAREN-  
**AUFZÜGE**

erstellen in  
eleganter  
Ausführung

**Schindler & Cie., Luzern**

Wir bitten unsere Leser, bei Bestellungen auf Grund hierin  
enthaltener Anzeigen sich stets auf „Das Werk“ zu beziehen.



Elektrische  
Personen- u. Waren-  
**Aufzüge**

erstellt

**Schweiz. Wagonsfabrik  
Schlieren  
Aktiengesellschaft  
Abteilung Aufzugbau**

**Telephon-Kabinen**

in schöner Ausstattung, in allen Holzarten, schallsicher und  
gut ventiliert, liefern nach eigener garantierter

**Spezial-Konstruktion**

**GYGAX & LIMBERGER, Möbelfabrik  
ALTSTETTEN-ZÜRICH**





# VEREINIGTE DRAHTWERKE A.G. BIEL

EISEN & STAHL

BLANK & PRÄZIS GEZOGEN, RUND, VIERKANT, SECHSKANT & ANDERE PROFILE  
SPEZIALQUALITÄTEN FÜR SCHRAUBENFABRIKATION & FAÇONDEREIE

BLANKE STAHLWELLEN, KOMPRIMIERT ODER ABGEDREHT

BLANKGEWALZTES BANDEISEN & BANDSTAHL

BIS ZU 300<sup>mm</sup> BREITE

VERPACKUNGS-BANDEISEN

GROSSER AUSSTELLUNGSPREIS SCHWEIZ. LANDESAUSSTELLUNG BERN 1914

## ZÜRICH A. Messerli's Erben BERN

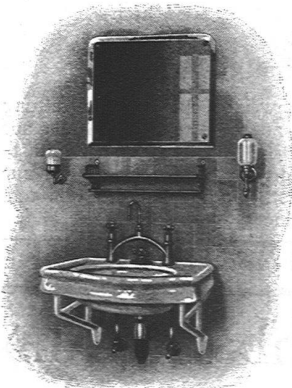
Lavaterstrasse 61

Effingerstr. 4a

Gegründet 1876 — Älteste Lichtpausanstalt der Schweiz — Gegründet 1876

Lichtpauspapiere, eigenes, mehrfach diplomiertes Fabrikat Lichtkopien, auf blauem, weissem und braunem Grund  
Lichtpausapparate, div. Systeme, pneumat. u. elektrische Plandruck, Trockendruckverfahren, schwarz und farbig

Spezialfabrik f. Lichtpauspapiere .. Heliographisches Atelier



## TROESCH & Co., BERN

AKTIENGESELLSCHAFT

ENGROS-HAUS FÜR  
GESUNDHEITSTECHNISCHE  
WASSERLEITUNGS-ARTIKEL

PERMANENTE MUSTER-AUSSTELLUNG

# Der schweizerische Kunstatlas

*Eben erschienen:*

## DIE ALTE SCHWEIZ Stadtbilder, Baukunst und Handwerk

*Mit 354 grossen Abbildungen*

Herausgegeben von Dr. E. Maria Blaser vom Kunstgewerbemuseum Zürich

Eingeleitet von Prof. Dr. Artur Weese, Bern

*Ein stattlicher Quartband in Leinen gebunden Fr. 25.—*

Den Denkmälerschatz der Schweiz in auserlesenen Bildern in bester Reproduktion, übersichtlich geordnet, für billiges Geld darzubieten, so daß jedermann das Buch anschaffen kann, ist hier versucht worden. Manches Stück aus dem schweizerischen Kunstgut ist schon veröffentlicht, in lokalen Publikationen, in Mappen, in teuren Vereinsgaben usw. Aber diese Veröffentlichungen umschreiben meist nur ein begrenztes Kunstgebiet oder sind in den meisten Fällen nur in kleinen Auflagen gedruckt, deshalb teuer und nur einem kleinen Kreis zugänglich. Was hier nun vorliegt aber, ist eine das ganze schweizerische Kunstgebiet umfassende Publikation, soweit es sich um das Orts- und Stadtbild, um Baukunst und Handwerk handelt.

Ein eindrucksvolles, überwältigendes Bild bietet sich dar, wenn man beim Blättern in dem stattlichen Bande die Reihe der Meisterwerke überfliegend betradtet, die unsere Schweizer Baumeister und die tüchtigen künstlerischen Handwerker im Laufe der Jahrhunderte geschaffen haben. Hier, wo all die künstlerische Herrlichkeit so beieinander liegt — Nord und Süd, Ost und West, Germanisches und Romanisches, Protestantisches und Katholisches —, tritt überwältigend hervor, welch ein eigenartiges und seltsam verflochtenes Gebilde die Kunst des Schweizerlandes ist. Wir erkennen die Sonderart der verschiedenen Landschaften, die jede für sich je nach Bedürfnis bald mehr städtisch oder klösterlich, bäuerlich oder patrizisch zu Werke geht. Eine herzerfreuende Wucht und Lebenskraft tritt überall zutage. So kommt in dem Buch eine Mannigfaltigkeit der Kunstformen und der Gegenstände ans Licht, wie kaum bei einer andern schweizerischen Publikation.

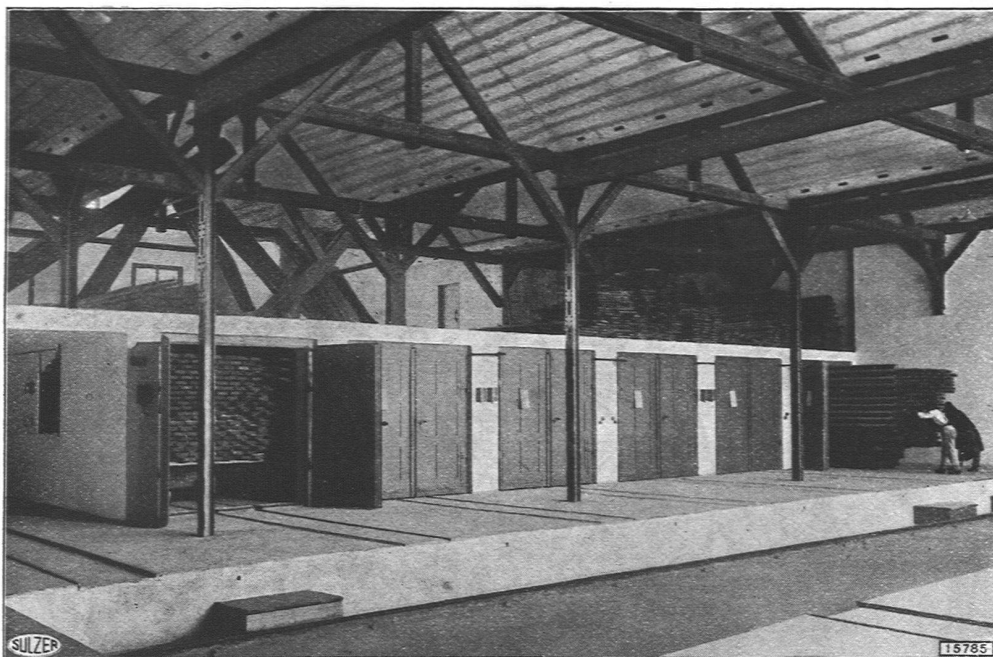
Wir finden da abgebildet:

Charakteristische Stadt-, Landschafts- und Siedlungsbilder  
Burgen und Schlösser, Stadttore und Wehrbauten  
Kapellen, Klosterbauten, Kirchen und Dome  
Aufwändige Herrensitze und Adelsbauten  
Straßenbilder in wunderbar malerischer Romantik  
Einheimische Bauweisen, reiche und schlichte  
Städtische Patrizierhäuser, Rathäuser, Landhäuser  
Erker, Brunnen, Gartenanlagen, gittergeschnitzte Toreinfahrten  
Holzgeschnitzte Prunk- und Bauernstuben  
Innenausstattungen, Tafelungen, Decken  
Möbel aller Art und aus allen Zeiten  
Öfen in prächtigen Beispielen  
Tafelgeschirr, Becher, Zunftgeräte  
Wanduhren, Arbeiten in Zinn und Bronze, Schmuckwaffen

In der Einleitung wird das so mannigfaltige und verwinkelte Gebilde schweizerischer Kunstentfaltung zum erstenmal im Zusammenhang dargestellt. Und da ist es interessant zu sehen, wie die Kunst auf Schweizerboden in ihren Anfängen den aus Deutschland, Frankreich und Italien eindringenden Kunstströmen unterliegt, wie dann aber nach dem siegreichen Ende der Burgunderkriege die Keime breit zur Entfaltung kommen und eine Kunstblüte zeitigen, die völlig eigenartig ist. Doch spielt das Hin und Her europäischer Funkenblitze in späteren Perioden wieder eine größere Rolle.

*Man lasse sich den schönen Band in einer Buchhandlung vorlegen*

**Eug. Rentsch Verlag · Erlenbach (Zch.)**



HOLZTROCKNUNGS-ANLAGE BEI DER SCHWEIZ. INDUSTRIE-GESELLSCHAFT NEUHAUSEN, WERK RAFZ.  
6 TROCKENKAMMERN MIT EINER AUFNAHMEFÄHIGKEIT VON JE 17 m<sup>3</sup> HOLZ. 1 LANGHOLZ-TROCKEN-  
KAMMER (IN DER ABBILDUNG NICHT SICHTBAR) FÜR 24 m<sup>3</sup> HOLZ

# S U L Z E R

## Zentralheizungen

## Trockenanlagen

für die verschiedensten Zwecke

## Entstaubungsanlagen

## Spänetransportanlagen

---

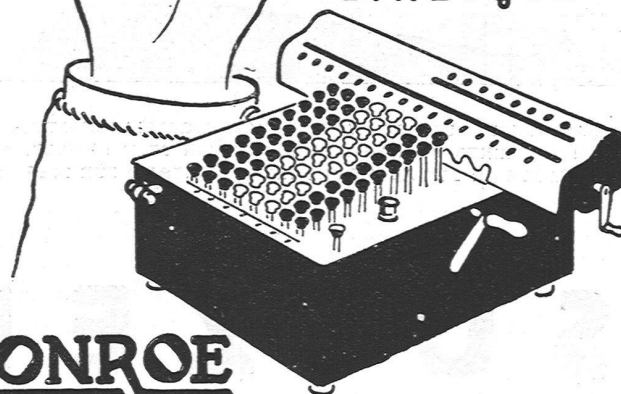
**Gebr. Sulzer Akt.-Ges., Winterthur**

**Abt. Zentralheizungen**

MULTIPLIZIERT  
ADDIERT SUBTRAHIERT  
DIVIDIERT

**4**

Maschinen  
in einer  
**Einzig**



**MONROE**

Additions- & Rechenmaschine

Generalvertretung für die Schweiz

**W. EGLI-KÄESER-BERN**

TELEPHON 1235

SCHAUPLATZ G. 23

Verlangen Sie kostenlose Vorführung

Vertreter in

Basel, Genf, Lausanne, St. Gallen, Zürich





# Tekko

Die **TEKKO**-Wandbekleidung mit ihrem dezenten Glanze und ihren reichen Farben gibt dem Salon, dem Theaterraum oder Festsaal ein feierliches Gepräge. **TEKKO** besteht nicht etwa aus leicht zerreißbarem Papier oder aus staubhaltigen Geweben, sondern aus zäher, stoßfester Pergamentmasse, in die Geruch und Staub nicht eindringen können. Die Farben sind lichtbeständig und nehmen Wasser nicht an. **TEKKO** kann daher mit Seifenwasser und Bürste gewaschen werden. Erste Künstler haben es verstanden, den dekorativen Wert des originellen Wandkleides durch edle Musterung noch zu erhöhen.

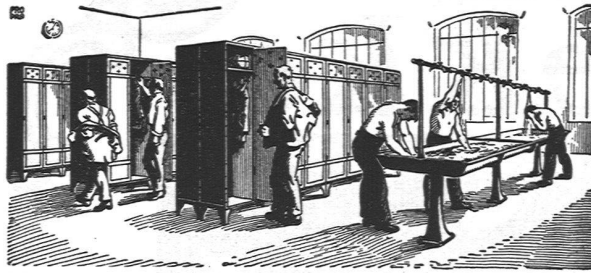
Musterkarten in allen erstklassigen Tapetengeschäften. Abbildungen und Proben kostenlos von der Salubra A. G.,  
BASEL (Schweiz)

# LICHTTECHT



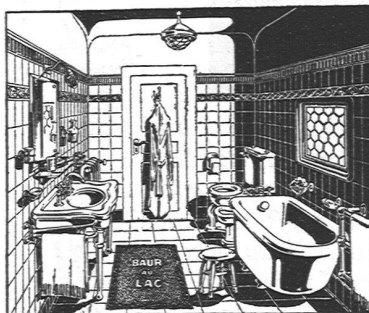
# Elektrische **Licht- und Kraft-**

Anlagen für moderne Wohn- und Geschäftshäuser  
**E. GROSSENBACHER & Co., ST. GALLEN**



## **KEMPFF & C<sup>ie</sup> / HERISAU**

ÄLTESTES GESCHÄFT DIESER BRANCHE  
**Schmiedeeiserne Kleiderschränke**  
**Komplette Garderoben-Anlagen**  
**mit Wascheinrichtungen**



## **MAX WEDER & C<sup>ie</sup>** **ST. GALLEN**



**Sanitäre**  
**Anlagen**

**Waschküchen-**  
**Einrichtungen**

**Glaserarbeiten**  
**Schiebefenster**  
**Doppelrahmenfenster**

## **C. KAUTER'S ERBEN** **ST. GALLEN**

## **Hans Bendel Sohn, Baugeschäft, St. Gallen**

**Ausführung von**

**Maurer-, Verputz- und**  
**Eisenbeton -Arbeiten**

**Steinhauerarbeiten in**  
**Natur- und Kunststein**

**Häuserreno-**  
**vationen etc.**

# Hektor Schlatter & Co., St. Gallen

S. W. B.

## Werkstätten für feine Schreinerarbeiten

Gesamter Innenausbau  
in gediegener Ausführung  
und in jeder beliebigen Holzart :: ::



Übernahme von Laden-  
u. Geschäftshaus-Ein-  
richtungen. :: Hallen-  
u. Stockwerktreppen in  
erstklassigem Material

**Prima Referenzen :: Reichassortiertes Holzlager**

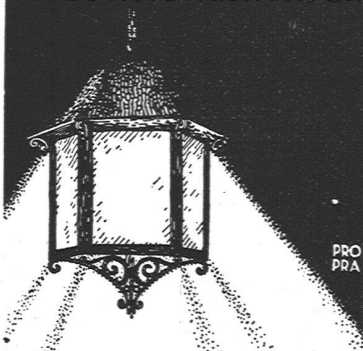
Werkstätten für  
GIPSEREI  
STUKKATUR

**H. SCHMITZ**  
**ST. GALLEN**

Werkstätten für  
MALEREI  
DEKOR. KUNST

Die einz. Anstrichfarbe für die Beaver-Board ist die Decorinfarbe, + 78948

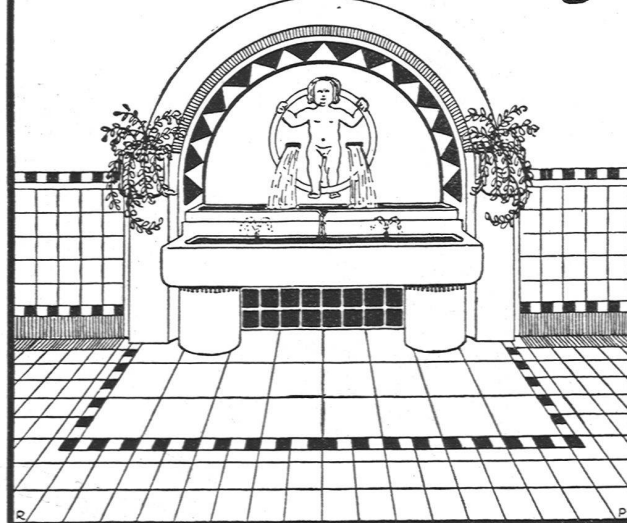
### BELEUCHTUNGSKÖRPER

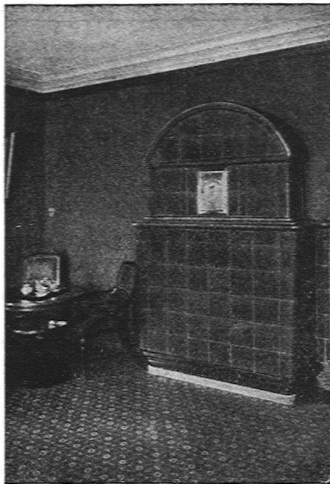


PRO  
PRA

**ERNST  
SCHEER  
HERISAU**  
FABRIK FÜR  
EISENKONSTRUKTION  
BAUSCHLOSSEREI  
& KUNSTSCHMIED

**CARL RICHNER-AARAU**  
Keram. Wand- u. Bodenbeläge





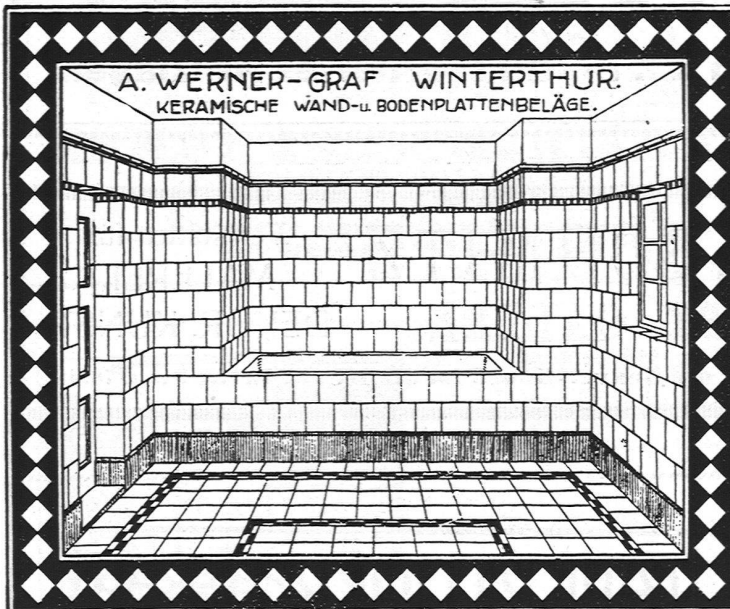
## Kachelöfen in jeder Ausführung

Kamine

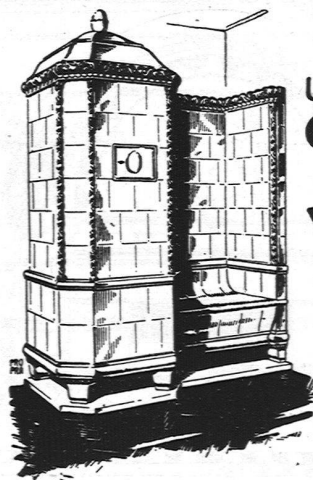
Wandbrunnen

Baukeramik

Ofenfabrik Kohler A.-G. Mett bei Biel



Firmenschilder-Fabrik  
Birmensdorferstr. 61  
ZÜRICH 4



## Unsere elektrischen WÄRME-SPEICHER ÖFEN

In Kacheln für Wohnhäuser, Säle, etc. haben sich während zweier Winterbetriebe vorzüglich bewährt. Elektr. Einbau Pat. Bachmann & Kleiner Oerlikon. Nur Nachtstrom-Akkumulierung zum niedrigsten Tarife. Dauer der Speicherung 15-18 Stunden, ausreichend zur Vollheizung eines jeden Raumes ohne Tagesstromzufuhr. Vorzügliche Referenzen. Ratschläge und Kostenberechnungen bereitwilligst.

**FRITZ LANG & CO OFENFABRIK**  
ZÜRICH 2  
SEESTR. 24  
TELEPHON SELNAU  
2083



# SCHOFER-KAMINE!

Lebhafter Zug

Ventilation

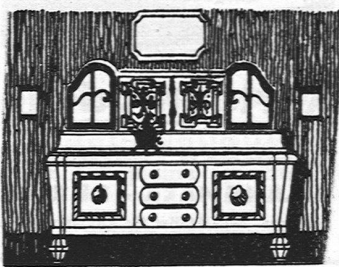
Platzersparnis

Leichtes Versetzen

**KAMIN - VERKAUFSBUREAU BERN**

Telephon Bollwerk 32.71

Effingerstrasse 19



**OTTO VOGEL**

KÖLLIKEN (AARGAU)

Möbelwerkstätte

für

geschmackvolle u. preis-  
würdige Ausstattungen

— Qualitätsarbeit —



**Imprägnier-  
anstalt  
und Sägerei**

++  
**Bahnschwellen**

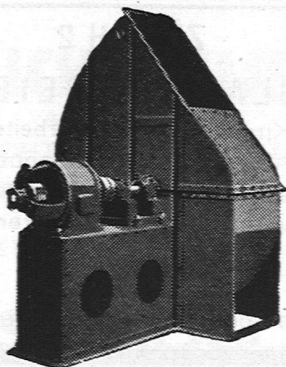
++  
Spezialhölzer f.  
Bahn-, Brücken- u.  
Wasserbau

++  
**Holzpfaster** für  
Werkstätten, Fa-  
brikräume, Straßen,  
Brücken

++  
**Balken, Bretter  
Pfähle, Latten**

++  
Imprägnierung mit  
Teeröl und Triolith  
nach den Vorschrif-  
ten der Schweizer.  
Bundesbahnen

## G. Meidinger & Cie / Basel



Geräuschlos laufende

**Zentrifugal-Ventilatoren**

für alle Bedürfnisse der Industrie

Lüftungs-, Luftheizungs-, Trocknungsanlagen

**Elektromotoren**

für alle Stromarten

# HOLOPHANE

Die rationellste  
Beleuchtung  
für alle Zwecke

PAT. REFLEKTOREN UND DIFFUSOREN-BELEUCHTUNGSKÖRPER

Akt.-Ges. Holophane Musterlager u. Demonstr.-Kabinen, Hirschengraben 82 Filiale Zürich I

## BÜRO-MÖBEL

SPEZIALITÄT:

Pulte und  
Registraturen für

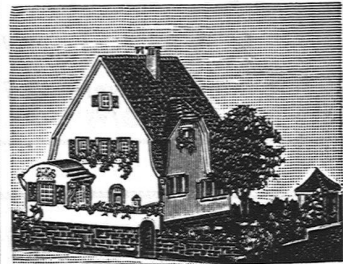
### BANKEN

Erste Referenzen  
von Zürcher Gross-Banken

## Pfeiffer & Brendle

vormals HERMANN MOOS & Co.

Löwenstr. 61 Zürich 1 Löwenstr. 61



## Kartonmodelle

für Hoch- & Tiefbauten

H. LANGMACK - ZÜRICH

Forchstr. 290 - Ateller für Kartonmodelle

Goldene Medaille  
Gewerbe-Ausstellung  
Chur 1913

Mitglied des Preisgerichts  
Schweiz. Landes-Ausstellung  
Bern 1914



**U. & G. Baugeschäft**  
vorm. U. Trippel & Filiale Arosa  
**Chur**

**Holzbearbeitungs-Geschäft**  
Erstellung von Chaletbauten, spez. Serienhäuschen  
Ausführung aller Zimmer-, Schreiner- und  
Glaserarbeiten in Weich- und Harthölzern, ins-  
besondere Naturholzarbeiten. Spezialität:  
Arbeiten in Arvenholz, Sägewerke, Holzhandlung



## OSK. BERBIG SOHN

ZÜRICH 2

## GLASMALEREIEN

Kirchen- u. profane Arbeiten,  
Anfertigung von Wappen-  
scheiben, Blei- und Metall-  
verglasungen, Glasätzerei,  
Glasschleiferei

GEGRÜNDET 1877

10 HÖCHSTE AUSZEICHNUNGEN



# J. Gestle, Chur

KASSEN-UND TREIBERBAU

PANZERTÜREN-SAFESANLAGEN

FOUCHÉSICHERE PANZERKASSEN

KASSEN-UND BÜCHERSCHRÄNKE

MAUERKASSEN-KASSETTEN



## J. Bösiger

Möbelfabrik  
LANGENTHAL

Kompl. Aussteuern  
Innenausbauten  
in nur prima Qualität

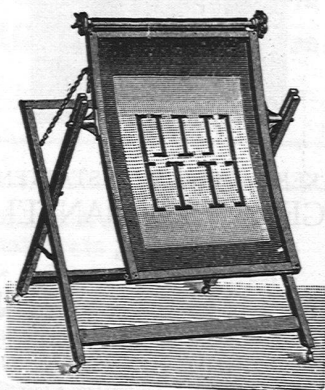
Prompte Bedienung  
Mässige Preise



AKTIENGESELLSCHAFT

**CARL HARTMANN / BIEL / ROLLADENFABRIK**

STAHLBLECHROLLADEN FÜR AUTOGARAGEN, MAGAZINE, BUREAUX etc.  
HOLZROLLADEN FÜR VILLEN, HOTELS, WOHNHÄUSER, ERKER,  
ROLLJALOUSIEN VERANDEN ROLLSCHUTZWÄNDE



## LICHTPAUS-

APPARATE  
LICHTPAUSMASCHINEN

für Sonnen- und elektr.  
Belichtung

FEINSTE REFERENZEN

GEBRÜDER  
**SCHOLL**  
POSTSTRASSE 3 ZÜRICH

## Akt.-Ges. „UNION“ in Biel

FABRIK IN METT

*Erste schweizerische Fabrik für  
elektrisch geschweißte Ketten*

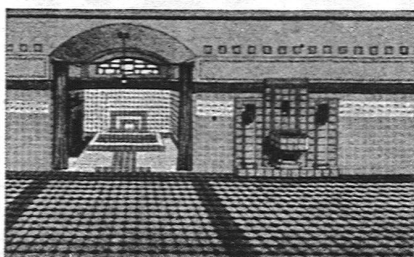
+ PATENT NR 27199

## Ketten aller Art

für industrielle u. landwirtschaftl. Zwecke

Größte Leistungsfähigkeit  
Ketten von höchster Tragkraft

NB Handelsketten nur durch Eisenhandlungen zu beziehen

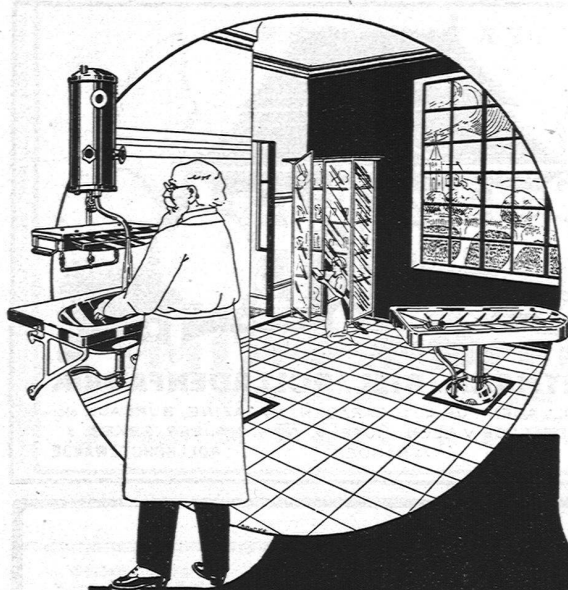


**SPEZIALHAUS FÜR  
BODEN- UND WANDPLATTENBELÄGE  
ERNST KUMMERT, BASEL**

ERSTKLASSIGER FACHMANN, VERTRETER VON  
PRIMA BODEN- UND WANDPLATTEN-FABRIKEN

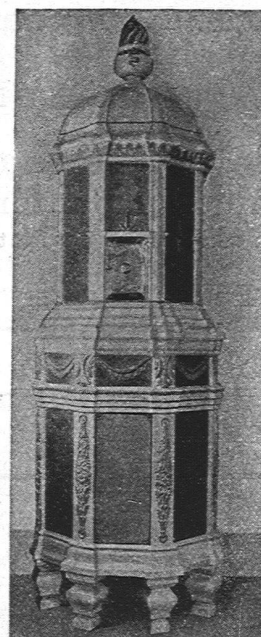
GÜTERSTRASSE 127

TELEGR.-ADRESSE: PLATTENKUMMERT BASEL - TELEPHON 689



**Munzinger & Co.,**  
*Sanitäre Apparate,*  
**Zürich**

ÄRZTE-WASCH-  
TISCHE: WARM-  
WASSER-APPARATE



KERAMISCHE WERKSTÄTTEN  
GEBRÜDER MANTEL  
ELGG

**KACHELÖFEN**

FÜR HOLZ-, KOHLEN- U.  
SPEZ. ELEKTR. HEIZUNG  
BAUKERAMIK / BRUNNEN  
CHEMINÉES / MAJOLIKEN



**DACHDECKER-ARBEITEN**

AUF NEUBAUTEN, UMBAUTEN ODER REPARATUREN  
VERSCHINDELUNGEN MIT TANNEN- ODER EICHEN-  
SCHINDELN, ETERNITSCHIEFER ETC.,  
KIESKLEBE-HOLZZEMENTDÄCHERN ETC.

besorgt prompt, solid und sachgemäss

Bedachungsgeschäft **Felix Binder** Zürich 7 - Hottingen

TELEPHON H. 4358

SOFIENSTRASSE 1



# Das Bauen wird billiger

bei Verwendung der vorzüglich bewährten .. ..

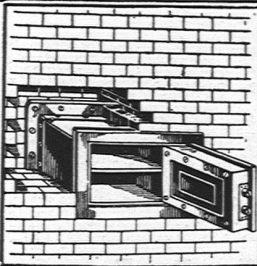
## Euböolithfussböden

für Fabriken, Geschäfts-, Schul-, Wohnhäuser u. Spitäler

**Euböolith-**

**Werke A.-G.**

**Olten**



### Modern. Kassen- und Tresorbau

Nur Qualitätsarbeit

**B. SCHNEIDER**  
+ Union + Kassenfabrik  
**Zürich, Geßnerallee 36**

1914 Gold. Med., Bern

Bei Adressänderungen  
ist stets auch die alte  
+ Adresse anzugeben +

### DAS IDEAL ALLER GERÜSTE

(ohne Stangen)  
ist das

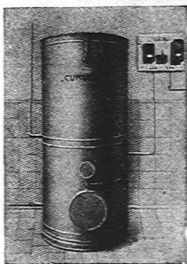
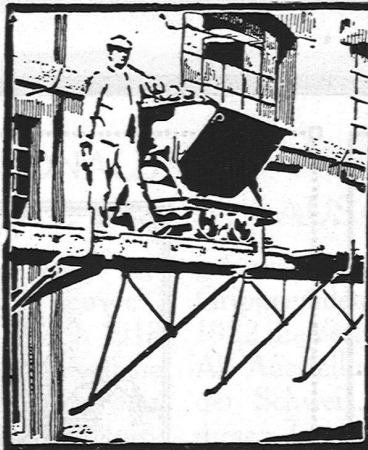
# BLITZ-GERÜST

Schweiz. Gerüstgesellschaft A.-G.

**Zürich 7**

Steinwiesstrasse 86  
Telephon: Bottingen 2134  
Telegramm-Adresse: Blitz-Grüst  
und durch folgende  
Baugesellschaften:

Zürich: Sieb & Leuthold A.-G.  
Zürich: Fr. Crisemann  
Winterthur: M. Häring  
Andelfingen: E. Landolt-Frey  
Bern: Rieker & Co.  
Luzern: E. Berger  
Bubikon: A. Oetiker  
Basel: W. Mard  
Glarus: Rud. Stüby-Aebly  
Genf: Ed. Cuénod S. A.  
Neuchâten: Joh. Albrecht  
Berisau: Joh. Müller  
St. Gallen: Sigrift, Merz & Co.  
Olten: Otto Ehrensperger  
Rheinfelden: S. Schär  
Solothurn: S. Valli  
Biel: Otto Wyß



Elektrischer  
Heisswasser-Boiler  
„Cumulus“

## Fabrik Elektrischer Apparate FR. SAUTER A.-G., BASEL

### „Cumulus“

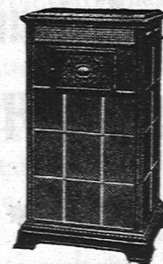
Elektr. Heisswasserspeicher  
Elektr. Badeboiler  
Elektr. Wandboiler

mit allen zugehörigen elektrischen Apparaten

*Ia. Referenzen und Spezialkataloge zur Verfügung*

### „Primulus“

Elektr. Accumulir-Oefen  
in diversen Grössen  
und Konstruktionen



Elektrischer  
Accumulirofen  
„Primulus“

Wir liefern wieder

# Appiani-Platten

in der bewährten, unübertroffenen Qualität



Generalvertreter für die Schweiz

## Sponagel & Co, Zürich

\*  
**El. Pärli & Cie.**  
**Biel-Lausanne**

\*  
**Heizungen**  
**Sanit. Anlagen**

\*



**OTTO FRÖBELS ERBEN**  
*Gartenarchitekten Zürich 7*