

Zeitschrift: Das Werk : Architektur und Kunst = L'oeuvre : architecture et art
Band: 8 (1921)
Heft: 10: Sondernummer : Kirchengeräte

Werbung

Nutzungsbedingungen

Die ETH-Bibliothek ist die Anbieterin der digitalisierten Zeitschriften auf E-Periodica. Sie besitzt keine Urheberrechte an den Zeitschriften und ist nicht verantwortlich für deren Inhalte. Die Rechte liegen in der Regel bei den Herausgebern beziehungsweise den externen Rechteinhabern. Das Veröffentlichen von Bildern in Print- und Online-Publikationen sowie auf Social Media-Kanälen oder Webseiten ist nur mit vorheriger Genehmigung der Rechteinhaber erlaubt. [Mehr erfahren](#)

Conditions d'utilisation

L'ETH Library est le fournisseur des revues numérisées. Elle ne détient aucun droit d'auteur sur les revues et n'est pas responsable de leur contenu. En règle générale, les droits sont détenus par les éditeurs ou les détenteurs de droits externes. La reproduction d'images dans des publications imprimées ou en ligne ainsi que sur des canaux de médias sociaux ou des sites web n'est autorisée qu'avec l'accord préalable des détenteurs des droits. [En savoir plus](#)

Terms of use

The ETH Library is the provider of the digitised journals. It does not own any copyrights to the journals and is not responsible for their content. The rights usually lie with the publishers or the external rights holders. Publishing images in print and online publications, as well as on social media channels or websites, is only permitted with the prior consent of the rights holders. [Find out more](#)

Download PDF: 13.01.2026

ETH-Bibliothek Zürich, E-Periodica, <https://www.e-periodica.ch>

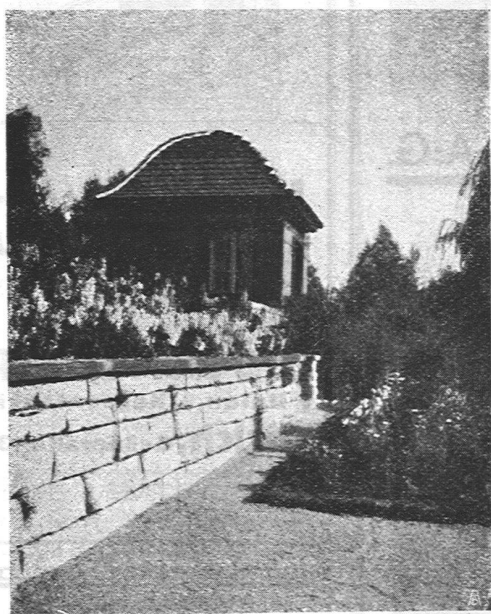
UMSCHAU UND LITERATUR

I. Nationale Ausstellung für angewandte Kunst in Lausanne. Die Anmeldungen zur Beteiligung lassen schon heute darauf schließen, daß die Veranstaltung eine umfassende und interessante Übersicht über das kunstgewerbliche Schaffen unseres Landes bieten wird. Die Abteilung der Uhrenindustrie wird einem Erwerbszweig zugute kommen, der heute unter der Krise schwer zu leiden hat. Die Ausstellung wird eine willkommene Gelegenheit sein, auf die vorzügliche Qualität in dieser Branche hinzuweisen.

B. S. A.-Vorstandssitzung am 1. Oktober 1921 in Langenbruck. Der Vorstand nahm Kenntnis von einer aus Zürich an den eidg. Schul-

rat gerichteten Eingabe betreffend Schaffung einer Baumaterialienprüfungsstelle in Zürich. Es kamen sodann in Beratung: Höhe der Jahresbeiträge an den Bund geistig Schaffender und an den Schweiz. Normalienbund sowie Fragen betreffend „Landwirtschaftliches Bauamt“. Den Ortsgruppen und den B. S. A.-Mitgliedern auf dem Lande soll ein Vorschlag des Vorstandes vorgelegt werden für die Anbahnung eines Abkommens mit dem landwirtschaftlichen Bauamt. Mit Bedauern mußte festgestellt werden, daß neuerdings ausländische Verleger (wie Seidenschnur, Berlin u. a. m.) Bestellungen von B. S. A.-Architekten auf Reklame-Broschüren erhalten haben, trotz der erfolgten

RAHMEN-VERGOLDEREI :: EINRAHMUNGEN
 KUNSTGEWERBL. WERKSTÄTTE
 ZÜRICH 1, SELNAUSTR. 48 **KRANNIG**



A. Bodmer, Zürich-Wollishofen
 Gartenbau

Projektierung und Ausführung von Garten- und
 Parkanlagen, Umänderungen,
 Pläne und Kostenberechnungen



**HEIMARBEIT IM
 BERNER OBERLAND**

HANDGEARBEITETE
 KLÖPPELSPITZEN
 HASLISTOFFE
 FILETS UND
 HOLZSCHNITZEREIEN

Hauptsekretariat in
 Goldswil-Interlaken

A. & R. Wiedemar, Bern
Spezialfabrik für Kassen- und Tresor-Bau

Bestbewährte Systeme, moderne Einrichtungen

Gegr. 1862 / Goldene Medaille S. L. A. B. 1914 / Gegr. 1862

J. SCHMIDHEINY & C^{IE} HEERBRUGG

(Kanton St. Gallen)

liefern salpeterfreie

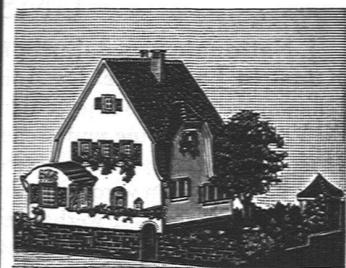
BACKSTEINE aller Arten, von größter Druckfestigkeit. Festigkeit gemäß den Normen des Schweizerischen Ingenieur- und Architekten-Vereins wird mindestens garantiert.

PORÖSE PLATTEN für Scheidewände, Boden- u. Wandbeläge. Sehr leichtes, nagelbares, vollständig schallficheres Produkt. Bester und billigster Ersatz für Kork usw.

DECKEN - HOHLKÖRPER System Simplex, System Pfeifer.

BEDACHUNGSMATERIALIEN in Naturrot u. engobiert

Referenzen, Muster und Prüfungsatteste stehen zur Verfügung.

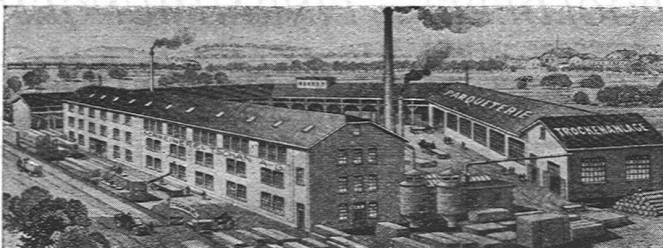


Kartonmodelle

für Hoch- & Tiefbauten

H. LANGMACK - ZÜRICH

Forchstr. 290 - Atelier für Kartonmodelle



SCHREINEREI TSCHAN A.G.

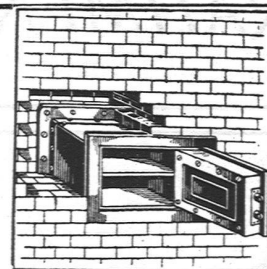
SOLOTHURN

FENSTERFABRIKATION

PARQUETERIE

BAUSCHREINEREI

GEGRÜNDET 1898 / TELEPHON 65



Modern. Kassen- und Tresorbau

Nur Qualitätsarbeit

B. SCHNEIDER

+ Union + Kassenfabrik

Zürich, Geßnerallee 36

1914 Gold. Med., Bern

J. Rukstuhl, Basel

erstellt auf Grundlage vieljähriger Erfahrung

Centralheizungen

aller Systeme

Warmwasser — Niederdruckdampf etc.

Rud. Stüssy-Aebly

Baugeschäft

GLARUS

Haben Sie Bedarf an **PLAN-KOPIEN** (Heliographie, Plandruck, Zinkdruck, ein- und mehrfarbig)
Wenn ja, wenden Sie sich gefl. an die **oder TECHNISCHEN PAPIEREN**
LICHTPAUS- & PLANDRUCK-ANSTALT ED. AERNI-LEUCH, BERN

