

**Zeitschrift:** Das Werk : Architektur und Kunst = L'oeuvre : architecture et art  
**Band:** 8 (1921)  
**Heft:** 10: Sondernummer : Kirchengeräte

## **Werbung**

### **Nutzungsbedingungen**

Die ETH-Bibliothek ist die Anbieterin der digitalisierten Zeitschriften auf E-Periodica. Sie besitzt keine Urheberrechte an den Zeitschriften und ist nicht verantwortlich für deren Inhalte. Die Rechte liegen in der Regel bei den Herausgebern beziehungsweise den externen Rechteinhabern. Das Veröffentlichen von Bildern in Print- und Online-Publikationen sowie auf Social Media-Kanälen oder Webseiten ist nur mit vorheriger Genehmigung der Rechteinhaber erlaubt. [Mehr erfahren](#)

### **Conditions d'utilisation**

L'ETH Library est le fournisseur des revues numérisées. Elle ne détient aucun droit d'auteur sur les revues et n'est pas responsable de leur contenu. En règle générale, les droits sont détenus par les éditeurs ou les détenteurs de droits externes. La reproduction d'images dans des publications imprimées ou en ligne ainsi que sur des canaux de médias sociaux ou des sites web n'est autorisée qu'avec l'accord préalable des détenteurs des droits. [En savoir plus](#)

### **Terms of use**

The ETH Library is the provider of the digitised journals. It does not own any copyrights to the journals and is not responsible for their content. The rights usually lie with the publishers or the external rights holders. Publishing images in print and online publications, as well as on social media channels or websites, is only permitted with the prior consent of the rights holders. [Find out more](#)

**Download PDF:** 20.02.2026

**ETH-Bibliothek Zürich, E-Periodica, <https://www.e-periodica.ch>**

Abonnementspreis jährlich Fr. 24.—  
Ausland Fr. 30.—  
Postabonnement pro Jahr Fr. 24.20

# DAS WERK

Jährlich 12 Hefte / Einzelheft Fr. 2.40  
Ausland Fr. 3.—

SCHWEIZERISCHE ZEITSCHRIFT FÜR BAUKUNST, GEWERBE, MALEREI UND PLASTIK  
L'ŒUVRE, REVUE SUISSE D'ARCHITECTURE, D'ART ET D'ART APPLIQUÉ

INSERTIONSPREIS:

120 Cts. die einspaltige Nonpareillezeile // Bei größern Aufträgen und Wiederholungen entsprechender Rabatt  
Bei Platzvorschriften 20 % Zuschlag

Annoncenverwaltung: Buch- und Kunstdruckerei Benteli A.-G., Bern-Bümpliz // Zusendungen für  
Redaktion, Verlag und Expedition an: Verlag „Das Werk“ A.-G., Bern-Bümpliz

Telephon Nr. 27.74

Telegramm-Adresse: Bentelikaiser

Postscheck: III. 321

## BREMER LINOLEUMWERKE DELMENHORST

:: FABRIKLAGER :: **BASEL** STEINENBERG 19

## SCHLÜSSEL-MARKE KÜNSTLER-INLAID-MUSTER

**H. HETTINGER, LINOLEUMHAUS**

ST. PETERSTRASSE **ZÜRICH I** TALACKER 24 :: ::

Lieferung fix und fertig verlegt :: Ermässigte Preise  
Sonstige Bezugsquellen geben wir auf Wunsch bekannt



AKTIENGESELLSCHAFT  
**STEHLE & GUTKNECHT**

Sulzer-Zentralheizungen  
Sanitäre Anlagen

**BASEL**

# Koh-i-noor Bleistifte

sind immer noch **unerreicht**



**KAEGI & EGLI :: ZÜRICH**

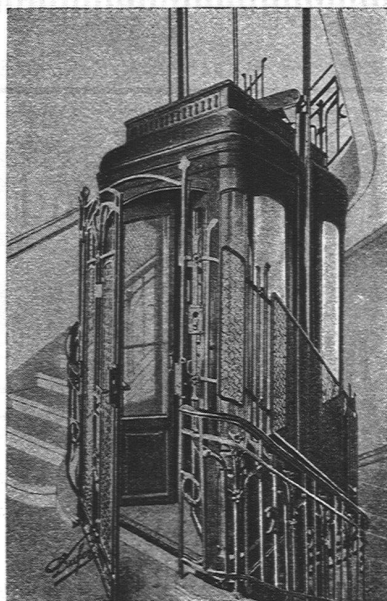
TELEPHON S. 1054

Vertrauenshaus für  
Erstellung elektr.

STAUFFACHERPLATZ

## Hausinstallationen

für Beleuchtungs-, Koch- u. Heizzwecke



Absolut  
geräuschlos laufende  
und betriebssichere

PERSONEN-  
UND WAREN-  
**AUFZÜGE**

erstellen in  
eleganter  
Ausführung

**Schindler & Cie., Luzern**

Wir bitten unsere Leser, bei Bestellungen auf Grund hierin  
enthaltener Anzeigen sich stets auf „Das Werk“ zu beziehen.

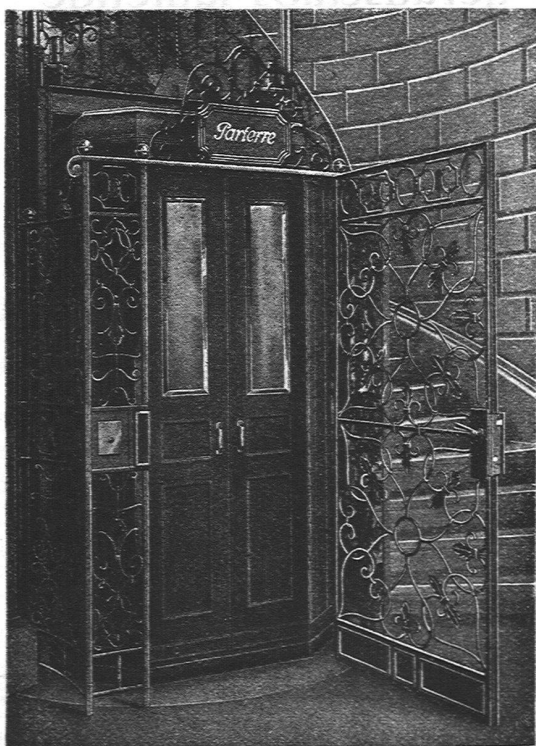


# Telephon - Kabinen

in schöner Ausstattung, in allen Holzarten, schallsicher und  
gut ventiliert, liefern nach eigener garantierter

**Spezial-Konstruktion**

**GYGAX & LIMBERGER, Möbelfabrik**  
**ALTSTETTEN-ZÜRICH**



Erstklassige  
Personen- und  
Waren-  
**Aufzüge**

jeder Leistung  
und Betriebsart  
erstellt

**Schweiz.**  
**Wagonsfabrik Schlieren**  
Aktiengesellschaft  
Abtg. „Aufzugbau“  
**Schlieren-Zürich**





# VEREINIGTE DRAHTWERKE A.G. BIEL

EISEN & STAHL

BLANK & PRÄZIS GEZOGEN, RUND, VIERKANT, SECHSKANT & ANDERE PROFILE  
SPEZIALQUALITÄTEN FÜR SCHRAUBENFABRIKATION & FAÇONDEREIE

BLANKE STAHLWELLEN, KOMPRIMIERT ODER ABGEDREHT

BLANKGEWALZTES BANDEISEN & BANDSTAHL

BIS ZU 300<sup>mm</sup> BREITE

VERPACKUNGS-BANDEISEN

GROSSER AUSSTELLUNGSPREIS SCHWEIZ. LANDESAUSSTELLUNG BERN 1914

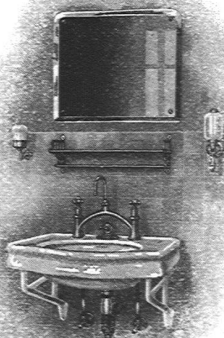


## A. KAMER-HERBER :: LUZERN

Fensterfabrik und mech. Schreinerei

:::: Spezialität: Schiebefenster-Fabrikation ::::

Telephon 530 ..... Telegr. Kamerherber



## TROESCH & Co., BERN

AKTIENGESELLSCHAFT

ENGROS-HAUS FÜR  
GESUNDHEITSTECHNISCHE  
WASSERLEITUNGS-ARTIKEL

PERMANENTE MUSTER-AUSSTELLUNG

# **THEOD. BERTSCHINGER**

## **HOCH- & TIEFBAU- UNTERNEHMUNG**

**LENZBURG**

Tel. No. 8

**ZÜRICH**

Sel. 6192

### **Ausführung**

von

**Industrieanlagen**

**Wasseranlagen, Flusskorrekturen**

**Geschäftshäuser**

**Erd- und Baggararbeiten**

**Wohnhäuser**

**Stollen- und Tunnelbauten**

**Landwirtschaftl. Bauten**

**Sondierschächte, Tiefbohrungen**

**Eigene, gut eingerichtete Betriebe für Erdbau, Maurerei,  
Steinhauerei, Kunststeinfabrikation, Sägerei, Zimmerei,  
Glaserei, Schreinerei und Schlosserei**



KLOSTER EINSIEDELN, FERN-WARMWASSERHEIZUNG IN  
SÄMTLICHEN GEBÄUDEN. DAMPFKOCHKÜCHEN-ANLAGE

# **S U L Z E R**

## **Zentralheizungen**

## **Fernheizungen**

## **Dampfkochküchen-**

## **Anlagen**

---

**Gebr. Sulzer Akt.-Ges., Winterthur**  
**Abt. Zentralheizungen**





**MONROE**

Additions- & Rechenmaschine

Generalvertretung für die Schweiz

**W. EGLI-KAESER-BERN**

TELEPHON 1235

SCHAUPLATZG. 23

Verlangen Sie kostenlose Vorführung

Vertreter in

Basel, Genf, Lausanne, St. Gallen, Zürich



## Bevor Sie neutapezieren

*machen Sie Wasch- und Belichtungsversuche mit den Tekko- u. Salubra-Wandbekleidungen. Lassen sich dieselben mit Bürste und Seifenwasser waschen, so haben Sie eine Gewähr dafür, daß sie das Aufziehen wert sind. Praktiker bestätigen Ihnen, daß diese Wandbekleidungen während einem Menschenalter frisch wie neu bleiben. (Zu ihrer Herstellung werden die selben Farben gebraucht, wie sie der Künstler für seine Oelgemälde verwendet.) Die edeln farbenprächtigen Muster können Sie in jedem erstklassigen Tapetengeschäft ansehen. Wasch- und Belichtproben gratis von der*

**Salubra A. G. \* BASEL (Schweiz)**

### BAUGESCHÄFT MUESMATT / BERN

FABRIKSTRASSE 14

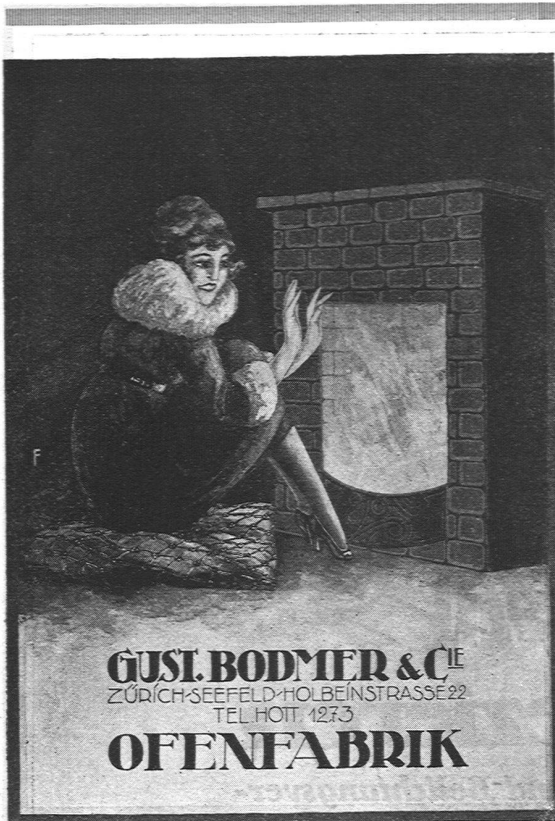
ALBERT SCHNEIDER & Cie.

TELEPHON 244

**Spezial-Geschäft für Zimmerei, Schreinererei und Fenster-Fabrikation**

Ausführung von Chalets, innerer und äusserer dekorativer Holzarbeiten, Zimmer-Einrichtungen

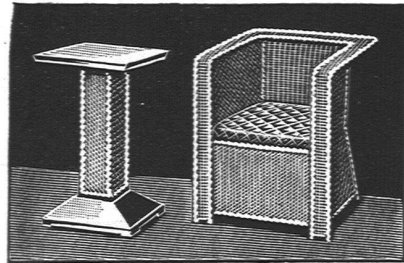
**Dampfsäge, Holzhandlung**



**GUST. BODMER & C<sup>IE</sup>**  
ZÜRICH-SEEFELD-HOLBEINSTRASSE 22  
TEL. HOTT. 1273  
**OFENFABRIK**

### Peddig-Rohrmöbel

naturweiss oder in jeder beliebigen  
Nuance geräuchert



Wetterfeste

Garten- und Terrassenmöbel  
Liegestühle — Chaiselongues  
verschiedener Systeme

**Cuenin-Hüni & Cie.**

ROHRMÖBELFABRIK  
Kirchberg (Kanton Bern)

Illustr. Katalog zu Diensten

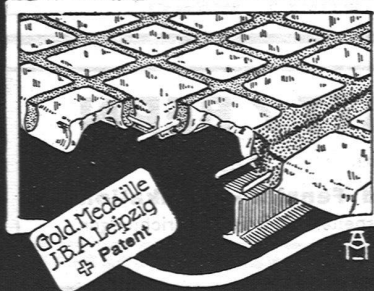
## BAUKONTOR BERN A.-G.

Einkaufs- und Auskunftsstelle für sämtliche Baumaterialien

### BODEN- UND WANDPLATTEN

Kunstkeramische Arbeiten

## GLAS-EISEN-BETON



SYSTEM KEPPLER

### Für Fußböden Dächer & Wände

Große Tragfähigkeit. Billig in der Herstellung.  
Minimale Unterhaltungskosten. Feuersicher  
Leicht zu reinigen. Kein Anstrich nötig.

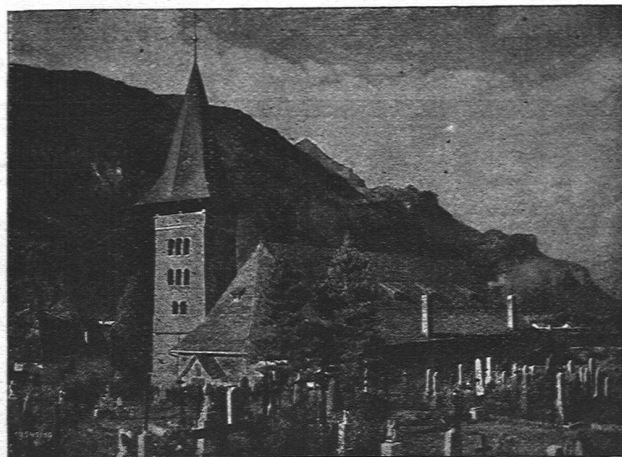
Vertreter:

**Rob. Loofer, Zürich 4**

Badenerstrasse 41.



# ETERNIT NIEDERURNEN



KIRCHE IN MEIRINGEN  
ETERNIT-DOPPELDACH, KUPFERBRAUN

## ÜBERDIEVERWENDUNG

von

## ETERNIT

8<sup>e</sup> broch., 16 Seiten. Preis 50 Ct.

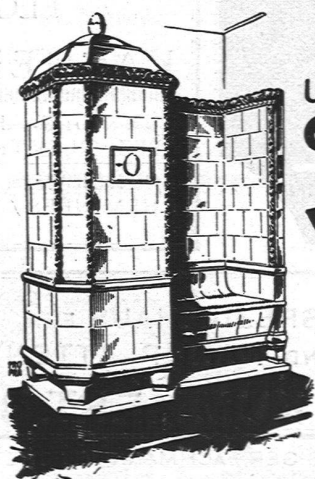
VERLAG BENTELI A.-G., BÜMLIZ

## ALABASTER

BELEUCHTUNGSKÖRPER

PIERRE FOURNAISE • ZÜRICH

ZOLLIKERSTRASSE 159 — TEL. HOTTINGEN 75.42



## Unsere elektrischen WÄRME-SPEICHER ÖFEN

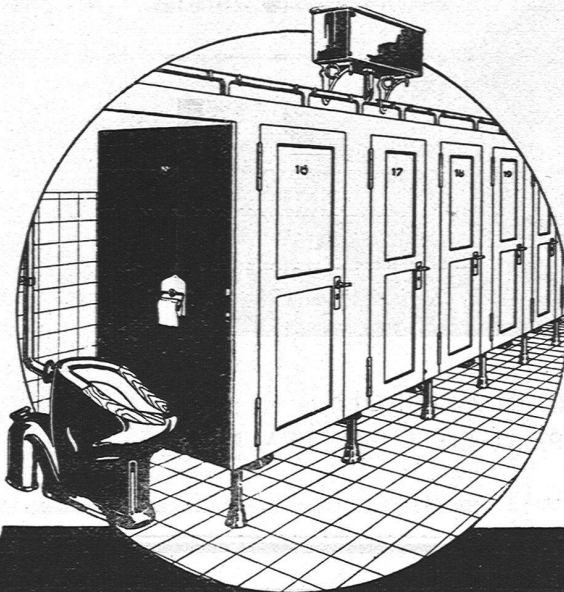
In Kacheln für Wohnhäuser, Säle, etc. haben sich während zweier Winterbetriebe vorzüglich bewährt. Elektr. Einbau Pat. Bachmann & Kleiner Oerlikon. Nur Nachtstrom-Akkumulierung zum niedrigsten Tarife. Dauer der Speicherung 15-18 Stunden, ausreichend zur Vollheizung eines jeden Raumes ohne Tagesstromzufuhr. Vorzügliche Referenzen. Ratschläge und Kostenberechnungen bereitwilligst.

**FRITZ LANG & CO. OFENFABRIK**  
ZÜRICH 2  
SEESTR. 24  
TELEPHON SELNAU  
2685

KUNSTGEWERBL. WERKSTÄTTEN FÜR WOHNUNGSEINRICHTUNGEN

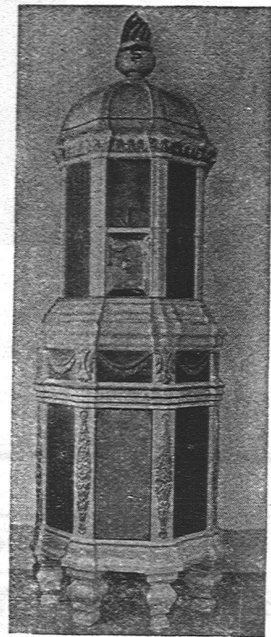
**HUGO WAGNER, BERN**

Möbelwerkstätten — Feine Bauschreinerarbeiten — Treppenanlagen

Bureau: Hochbühlweg 7 ————— Werkstätten: Niesenweg 10  
Telephon: Bollwerk 30.84                      Télégramme: Meubles Bern

*Munzinger & Co,*  
*Sanitäre Apparate*  
*Zürich*

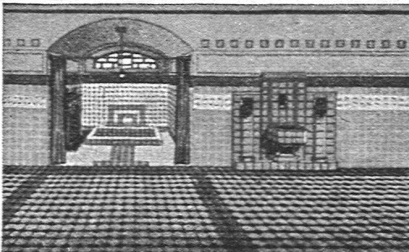
ARBEITER-CLOSET-  
ANLAGEN



KERAMISCHE WERKSTÄTTEN  
GEBRÜDER MANTEL  
ELGG

**KACHELÖFEN**

FÜR HOLZ-, KOHLEN- U.  
SPEZ. ELEKTR. HEIZUNG  
BAUKERAMIK / BRUNNEN  
CHEMINÉES / MAJOLIKEN



SPEZIALHAUS FÜR  
BODEN- UND WANDPLATTENBELÄGE  
**ERNST KUMMERT, BASEL**

ERSTKLASSIGER FACHMANN, VERTRETER VON  
PRIMA BODEN- UND WANDPLATTEN-FABRIKEN

GÜTERSTRASSE 127

TELEGR.-ADRESSE: PLATTENKUMMERT BASEL — TELEPHON 689

# Das Bauen wird billiger

bei Verwendung der vorzüglich bewährten .. ..

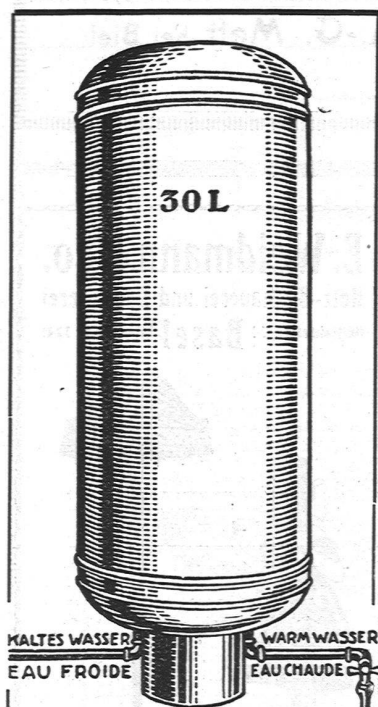
## Euböolithfussböden

für Fabriken, Geschäfts-, Schul-, Wohnhäuser u. Spitäler

**Euböolith-**

**Werke A.-G.**

**Olten**



**Hermann Arber, Biel**

Bözingenstrasse 50, Teleph. 8.39

empf. sich z. schnellst. Lieferung

**elektr. Hochdruck-Warm-**  
**wasserboiler von 15-1500 L.**



## SMITH PREMIER Nr. 10

mit **VOLLTASTATUR**

die bestens bewährte, bequemste, leistungsfähigste und solideste  
Schreibmaschine der Welt!

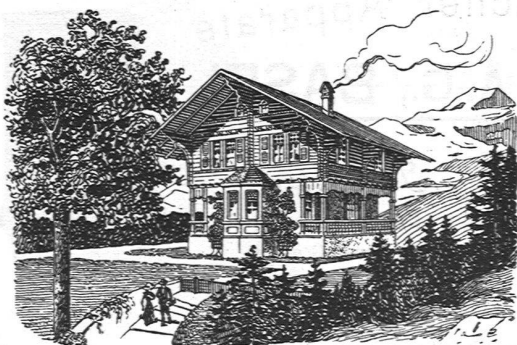
## SMITH PREMIER Nr. 30

mit **Umschaltungs- (Universal) -Tastatur**

Die Smith Premier mit Umschaltung ist eine Schreibmaschine, die sich seit fast zwei Jahrzehnten ebenfalls bestens bewährt hat und deren Fabrikation (mit wesentlichen konstruktiven Verbesserungen) nun unsere Firma übernommen hat. Die Maschine ist in der Schweiz in über 10,000 Exemplaren verbreitet und wegen ihres außerordentlich leichten Ganges sehr beliebt.

Illustrierte Prospekte gratis und franko

**Smith Premier Typewriter Co., Bern**  
Basel, Genève, Lausanne, Neuchâtel, Luzern, Zürich



## **GEBR. BODMER**

Niedergösgen bei Schönenwerd

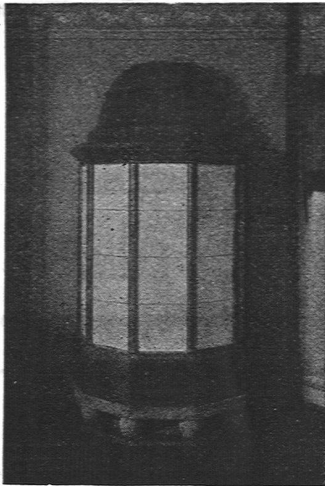
### Chaletbau

Übernahme ganzer Bauten

Mechanische Zimmerei

Schreinerei und Glaserei





## Kachelöfen in jeder Ausführung

Kamine

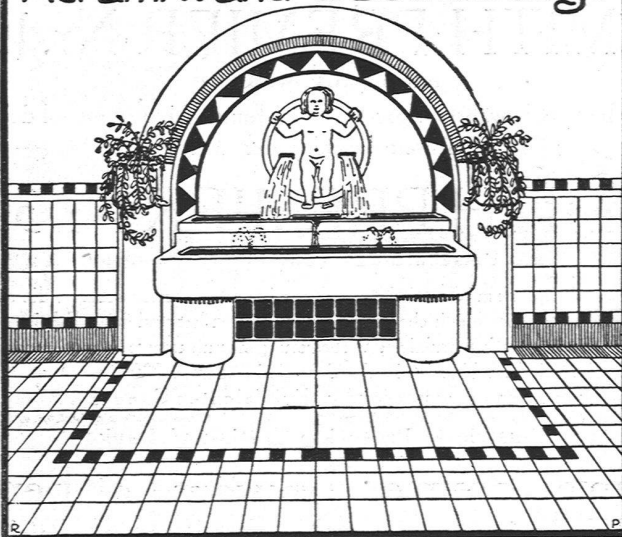
Wandbrunnen

Baukeramik

Ofenfabrik Kohler A.-G. Mett bei Biel

## CARL RICHNER-AARAU

Keram. Wand- u. Bodenbeläge



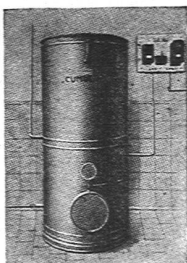
## E. Weidmann & Co.

Holz-Bildhauerei und Drechserei

Müllheimerstr. 53 Basel Telefon No. 3241



Spezialität:  
Elektr. Beleuchtungskörper in Holz



Elektrischer  
Heisswasser-Boiler  
„Cumulus“

## Fabrik Elektrischer Apparate FR. SAUTER A.-G., BASEL

### „Cumulus“

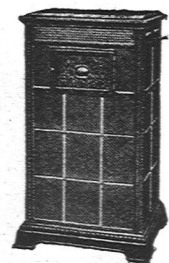
Elektr. Heisswasserspeicher  
Elektr. Badeboiler  
Elektr. Wandboiler

mit allen zugehörigen elektrischen Apparaten

Ia. Referenzen und Spezialkataloge zur Verfügung

### „Primulus“

Elektr. Accumulir-Oefen  
in diversen Grössen  
und Konstruktionen



Elektrischer  
Accumulirofen  
„Primulus“

# J. Gestle, Chur

**KASSEN-UND TREIBBAU**

**PANZERTÜREN-SAFESANLAGEN**  
**FOUCHÉSICHERE PANZERKASSEN**  
**KASSEN-UND BÜCHERSCHRÄNKE**  
**MAUERKASSEN-KASSETTEN**



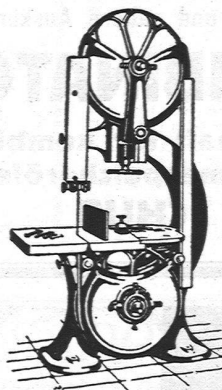

## ETER NITZ

Buchstaben  
für Facaden u.  
Schilder, in jeder  
Farbe u. Schriftart

**ETER  
NITZ  
& Co**

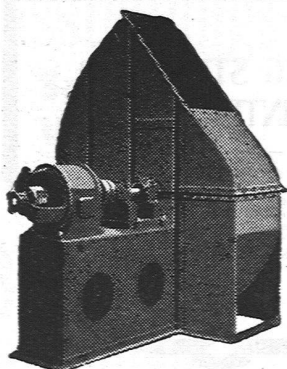
Firmenschilderfabrik  
Birmensdorferstr. 61  
ZÜRICH 4

**HOLZBEARBEITUNGS-MASCHINEN**  
für sämtliche Industrien



Maschinenfabrik & Eisengiesserei  
**A. MÜLLER & C<sup>ie</sup> BRUGG.**

## G. Meidinger & C<sup>ie</sup> / Basel



Geräuschlos laufende

### Zentrifugal-Ventilatoren

für alle Bedürfnisse der Industrie

Lüftungs-, Luftheizungs-, Trocknungsanlagen

### Elektromotoren

für alle Stromarten

# Combinator

**Elektrischer  
Wärmespeicher-Kachelofen  
verbunden mit Brennstoffheizung**

Heizung durch billigen Nachtstrom, ausreichend für 8- bis 16-stündige Wärmeabgabe. — Einfachste auch automatische Bedienung. Gleichzeitig verwendbar für Brennstoffheizung. — Gesunde, gleichmässige Raumbeheizung. Ausführung in jeder Grösse u. Form für Wohnräume, Bureaux etc.

Prospekte und nähere Auskunft durch  
**,COMBINATOR'**  
Gesellschaft für kombinierte  
Wärmespeicheröfen  
**CHUR**



## BESCHLÄGE

FÜR BAU UND MÖBEL IN

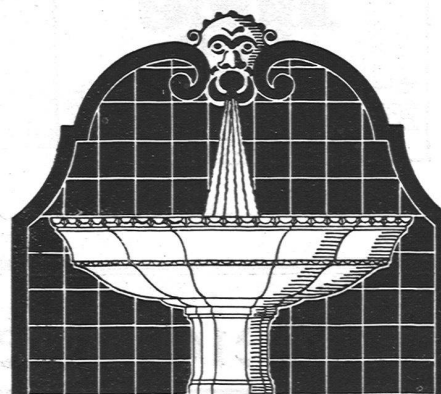
ERSTKLASSIGER AUSFÜHRUNG IN ALLEN  
STILARTEN UND FARBEN NACH VORHAN-  
DENEN MODELLEN ODER NACH EXTRA-  
ENTWÜRFEN, KUNSTSCHMIEDEARBEITEN

**F. BENDER**

OBERDORFSTRASSE 9 & 10 / ZÜRICH



**BAUGESELLSCHAFT  
HOLLIGEN A.G. BERN**  
HOCH-UND TIEFBAU  
UNTERNEHMUNGEN



**GEORG STREIFF u. Co.  
WINTERTHUR  
u.  
ZÜRICH**

SPEZIALGESCHÄFT  
FÜR KERAMISCHE  
BODEN- U. WANDBELÄGE





**Adank, Vetter & Cie**

HOCH- UND TIEFBAU-  
UNTERNEHMUNG

**BURGDORF**

mit Zweiggeschäften in  
Langenthal und Rüegsau

PROJEKTIERUNGEN VON  
BAUTEN ALLER ART  
STATISCHE-BERECHNUNG  
UND AUFFÜHRUNG VON  
„ARMIRT. BETON.“  
„CHALETBAUTEN.“

**DAS  
IDEAL  
ALLER GERÜSTE**

(ohne Stangen)  
ist das

**BLITZ-GERÜST**

Große Vorteile  
gegenüber allen  
Konkurrenzsysteinen bei  
Neu- u. Umbauten, Renovationen  
Mietweise Erstellung  
für Maurer-, Steinhauer-, Speng-  
ler-, Malerarbeiten usw. durch:

Schweiz. Gerüstgesellschaft A.-G.

**Zürich 7**

Steinwiesstrasse 86

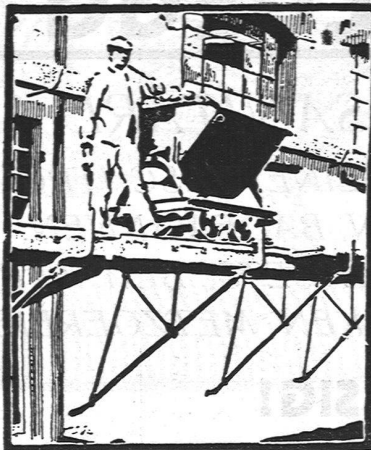
Telephon: Bottingen 2134

Telegramm-Adresse: Blitz-Grüst

und durch folgende

Baugeschäfte:

Zürich: Fieg & Leuthold  
Zürich: St. Crismann  
Winterthur: M. Häring  
Andelfingen: C. Landolt-Frey  
Bern: G. Rieker  
Luzern: E. Berger  
Bubikon: A. Oetiker  
Basel: W. Mark  
Glarus: Rud. Stügg-Aebly  
Genf: Ed. Cuénod S. A.  
Neuchâtel: Joh. Albrecht  
Berisau: Joh. Müller  
St. Gallen: Sigrift, Merg & Co.  
Olten: Otto Ehrensperger  
Rheinfelden: S. Schär  
Solothurn: S. Valli  
Biel: Otto Wyß



**E. MÜLLERS  
SÖHNE  
LENZBURG**

Eiserne staubdichte  
**Museums-  
Ausstellungs-  
Schränke  
Vitrinen  
Münzschränke**

**Bibliotheks-  
Einrichtungen**

**LICHTPAUSAPPARATE**

Lichtpauspapiere, Pauspapiere, Detailpapiere  
beste Qualität — liefert vorteilhaft

**CARL EBNER, SCHAFFHAUSEN**

SPEZIALHAUS GEGRÜNDET 1901



**BAUMATERIAL A.-G. BIEL**

**SPONAGEL & Co., ZÜRICH**

VERKAUFSBÜRO OSTSCHWEIZ DER

**MARMOR-MOSAİK-WERKE**

**BALDEGG A.-G.**

FÜR SANITÄRE ARTIKEL

SPÜLSTEINE, WASCHTRÖGE, WASCH-  
RINNEN, BADEWANNEN, WANDBEK-  
KEN, CLOSETS, BEHÄLTER FÜR FA-  
~ BRIKEN, METZGEREIEN ETC. ~

**ZWECKMÄSSIG!**

**BILLIG!**



**Tapeten**

Ganz erstklassige Auswahl  
Grösstes Lager



**J. Kordeuter**

Tapetenhaus

Theaterstr. 12 Zürich



**OTTO FRÖBELS ERBEN**

Gartenarchitekten Zürich 7