

Zeitschrift: Das Werk : Architektur und Kunst = L'oeuvre : architecture et art
Band: 8 (1921)
Heft: 9

Werbung

Nutzungsbedingungen

Die ETH-Bibliothek ist die Anbieterin der digitalisierten Zeitschriften auf E-Periodica. Sie besitzt keine Urheberrechte an den Zeitschriften und ist nicht verantwortlich für deren Inhalte. Die Rechte liegen in der Regel bei den Herausgebern beziehungsweise den externen Rechteinhabern. Das Veröffentlichen von Bildern in Print- und Online-Publikationen sowie auf Social Media-Kanälen oder Webseiten ist nur mit vorheriger Genehmigung der Rechteinhaber erlaubt. [Mehr erfahren](#)

Conditions d'utilisation

L'ETH Library est le fournisseur des revues numérisées. Elle ne détient aucun droit d'auteur sur les revues et n'est pas responsable de leur contenu. En règle générale, les droits sont détenus par les éditeurs ou les détenteurs de droits externes. La reproduction d'images dans des publications imprimées ou en ligne ainsi que sur des canaux de médias sociaux ou des sites web n'est autorisée qu'avec l'accord préalable des détenteurs des droits. [En savoir plus](#)

Terms of use

The ETH Library is the provider of the digitised journals. It does not own any copyrights to the journals and is not responsible for their content. The rights usually lie with the publishers or the external rights holders. Publishing images in print and online publications, as well as on social media channels or websites, is only permitted with the prior consent of the rights holders. [Find out more](#)

Download PDF: 19.02.2026

ETH-Bibliothek Zürich, E-Periodica, <https://www.e-periodica.ch>

LITERATUR UND UMSCHAU

Denkmalpflege und Heimatschutz. Unter diesem Titel gelangt ein Vortrag von Obmann Dr. Gerhard Boerlin, Basel in Nr. 5 des „Heimatschutz“ zur Veröffentlichung, eine Rede, die an der Hauptversammlung in Altdorf am 19. Juni 1921 gehalten worden ist. Der Vortrag wurde mit Beifall aufgenommen, so daß wir wohl annehmen dürfen, die Ausführungen decken sich mit einer Auffassung, die in Heimatschutzkreisen verbreitet ist. Das veranlaßt uns, den Schluß der Rede wiederzugeben:

„Unter dem Drucke der wirtschaftlichen Notlage, die sich auch für die Künstler fühlbar machte, ist die Stadt Basel dazu gelangt, jährlich eine größere Summe in ihren Haushalt einzustellen, der für die

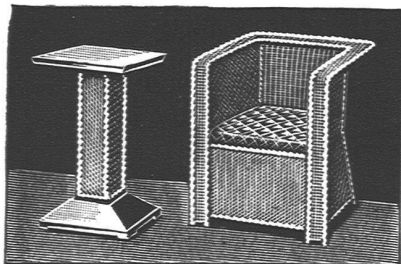
Schaffung von Kunstwerken, und zwar in lebendiger Verbindung mit bestehenden Bauwerken bestimmt ist: also eine Brunnennische ist auszumalen, ebenso die Eheverkündigungstafel, die Außenseite einer Kirche mit Bildern zu versehen u. a. m. Die Leitung der Basler Denkmalpflege hat sich nun dagegen verwahrt, daß Denkmäler in dieser Weise überhaupt angetastet werden. Das ist zu weit gegangen, und man hat vielleicht eine grundsätzliche Ablehnung aufgestellt, um nicht einzelne Ausführungen als solche beanstanden zu müssen. Schon früher, vor 5 Jahren, hatte die Sektion Basel unseres Heimatschutzes die Fassade des Kirchleins von St. Jakob zur Erinnerung an die Schlacht von

RAHMEN-VERGOLDEREI :: EINRAHMUNGEN

KUNSTGEWERBL. WERKSTÄTTE **KRANNIG**
ZÜRICH 1, SELNAUSTR. 48

Peddig-Rohrmöbel

naturweiss oder in jeder beliebigen
Nuance geräuchert



Wetterfeste

Garten- und Terrassenmöbel
Liegestühle — Chaiselongues
verschiedener Systeme

Cuenin-Hüni & Cie.

ROHRMÖBELFABRIK
Kirchberg (Kanton Bern)

Illustr. Katalog zu Diensten



HEIMARBEIT IM BERNER OBERLAND

HANDGEARBEITETE
KLÖPPELSPITZEN
HASLISTOFFE
FILETS UND
HOLZSCHNITZEREIEN

Hauptsekretariat in
Goldswil-Interlaken

SCHREINEREI-WERKSTÄTTEN / LENZBURG

S. W. B.

ALFRED HÄCHLER

S. W. B.

EINZELAUFTRÄGE UND GESAMTE INNENEINRICHTUNGEN NACH
EIGENEN UND GEGEBENEN ENTWÜRFEN IN FEINSTER AUSFÜHRUNG



SMITH PREMIER Nr. 10

mit **VOLLTASTATUR**

die bestens bewährte, bequemste, leistungsfähigste und solideste
Schreibmaschine der Welt!

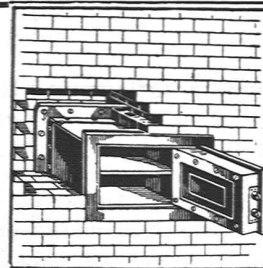
SMITH PREMIER Nr. 30

mit **Umschaltungs- (Universal) -Tastatur**

Die Smith Premier mit Umschaltung ist eine Schreibmaschine, die sich seit fast zwei Jahrzehnten ebenfalls bestens bewährt hat und deren Fabrikation (mit wesentlichen konstruktiven Verbesserungen) nun unsere Firma übernommen hat. Die Maschine ist in der Schweiz in über 10,000 Exemplaren verbreitet und wegen ihres außerordentlich leichten Ganges sehr beliebt.

Illustrierte Prospekte gratis und franko

Smith Premier Typewriter Co., Bern
Basel, Genève, Lausanne, Neuchâtel, Luzern, Zürich

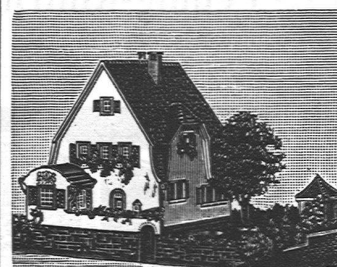


Modern. Kassen- und Tresorbau

Nur Qualitätsarbeit

B. SCHNEIDER
+ Union + Kassenfabrik
Zürich, Gefnerallee 36

1914 Gold. Med., Bern



Kartonmodelle

für **Hoch- & Tiefbauten**

H. LANGMACK - ZÜRICH

Forchstr. 290 - Atelier für Kartonmodelle

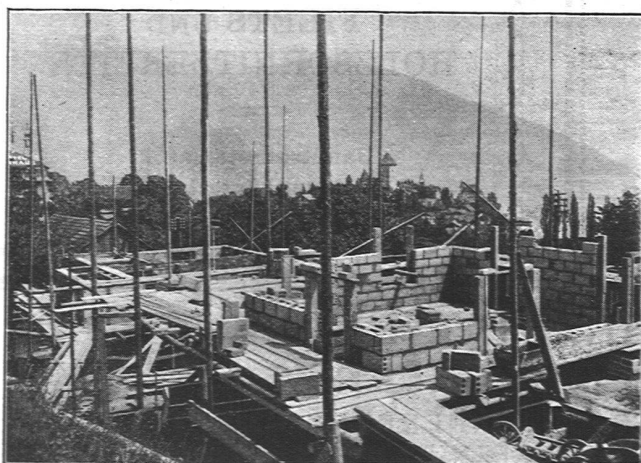
PHOTOGRAPHIE

Spezialität in Architektur-Aufnahmen

Techn. Konstruktionen, Intérieur, Maschinen etc.
Aufnahmen für Kataloge und Werke aller Art

H. Wolf-Bender, Kappelergasse 16, Zürich

Atelier für Reproduktionsphotographie



Das Winkelsteinmauerwerk

ermöglicht rasche und
billige Ausführung bei
vorzüglicher Isolierung
(K 0.80 - 0.90). Seit 1920
25 Gebäude ausgeführt

Auskunft über Ausführung und Lizenz
erteilt

R. Zysset, Baugeschäft
Spiez - Bern, Wagnerstr. 27