

**Zeitschrift:** Das Werk : Architektur und Kunst = L'oeuvre : architecture et art  
**Band:** 8 (1921)  
**Heft:** 9

## **Werbung**

### **Nutzungsbedingungen**

Die ETH-Bibliothek ist die Anbieterin der digitalisierten Zeitschriften auf E-Periodica. Sie besitzt keine Urheberrechte an den Zeitschriften und ist nicht verantwortlich für deren Inhalte. Die Rechte liegen in der Regel bei den Herausgebern beziehungsweise den externen Rechteinhabern. Das Veröffentlichen von Bildern in Print- und Online-Publikationen sowie auf Social Media-Kanälen oder Webseiten ist nur mit vorheriger Genehmigung der Rechteinhaber erlaubt. [Mehr erfahren](#)

### **Conditions d'utilisation**

L'ETH Library est le fournisseur des revues numérisées. Elle ne détient aucun droit d'auteur sur les revues et n'est pas responsable de leur contenu. En règle générale, les droits sont détenus par les éditeurs ou les détenteurs de droits externes. La reproduction d'images dans des publications imprimées ou en ligne ainsi que sur des canaux de médias sociaux ou des sites web n'est autorisée qu'avec l'accord préalable des détenteurs des droits. [En savoir plus](#)

### **Terms of use**

The ETH Library is the provider of the digitised journals. It does not own any copyrights to the journals and is not responsible for their content. The rights usually lie with the publishers or the external rights holders. Publishing images in print and online publications, as well as on social media channels or websites, is only permitted with the prior consent of the rights holders. [Find out more](#)

**Download PDF:** 14.01.2026

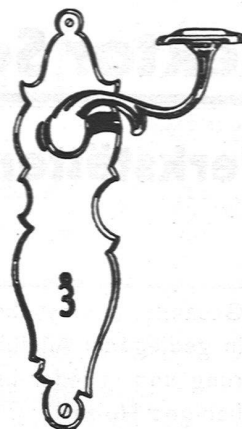
**ETH-Bibliothek Zürich, E-Periodica, <https://www.e-periodica.ch>**

Ich mache die höfliche Mitteilung, dass ich als bisheriger Mitarbeiter der Firma

ULRICH & PFISTER  
/ ARCHITEKTEN /  
Z Ü R I C H

ab 1. September die Weiterführung ihrer Tätigkeit übernommen habe und gleichzeitig nach Kolliken im Aargau übersiedelt bin / Ich hoffe gerne, dass die vorliegende Publikation Veranlassung geben wird, sich bei Gelegenheit meiner zu erinnern //

FRIEDR. HALLER  
/ ARCHITEKT /  
K Ö L L I K E N



# BESCHLÄGE

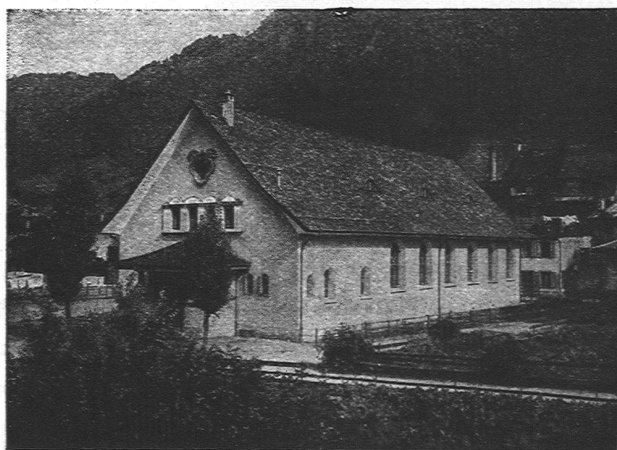
FÜR BAU UND MÖBEL IN

ERSTKLASSIGER AUSFÜHRUNG IN ALLEN  
STILARTEN UND FARBEN NACH VORHAN-  
DENEN MODELLEN ODER NACH EXTRA-  
ENTWÜRFEN, KUNSTSCHMIEDEARBEITEN

F. BENDER

OBERDORFSTRASSE 9 & 10 / ZÜRICH

# ETERNIT NIEDERURNEN



## TURNHALLE IN GLARUS

**ETERNIT-DOPPELDACH, SCHWARZ ENGOBIERT**

# **Hektor Schlatter & Co., St. Gallen**

**S. W. B.**

## **Werkstätten für feine Schreinerarbeiten**

Gesamter Innenausbau  
in gediegener Ausführung  
und in jeder beliebigen Holzart :: ::



Übernahme von Laden-  
u. Geschäftshaus-Ein-  
richtungen. :: Hallen-  
u. Stockwerktreppen in  
erstklassigem Material

**Prima Referenzen :: Reichassortiertes Holzlager**

Werkstätten für  
GIPSEREI  
STUKKATUR

**H. SCHMITZ**  
**ST. GALLEN**

Werkstätten für  
MALEREI  
DEKOR. KUNST

Die einz. Anstrichfarbe für die Beaver-Board ist die Decorinfarbe, + 78948

Glaserarbeiten  
Schiebefenster  
Doppelrahmenfenster

**C. KAUTER'S ERBEN**  
**ST. GALLEN**

## **Hans Bendel Sohn, Baugeschäft, St. Gallen**

**Ausführung von**

**Maurer-, Verputz- und  
Eisenbeton-Arbeiten**

**Steinhauerarbeiten in  
Natur- und Kunststein**

**Häuserrenov-  
ationen etc.**



Elektrische **Licht- und Kraft-**

Anlagen für moderne Wohn- und Geschäftshäuser

**E. GROSSENBACHER & Co., ST. GALLEN**

# Das Bauen wird billiger

bei Verwendung der vorzüglich bewährten .. ..

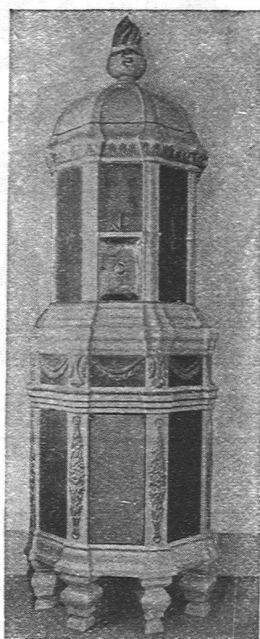
## Euböolithfussböden

für Fabriken, Geschäfts-, Schul-, Wohnhäuser u. Spitäler

Euböolith-

Werke A.-G.

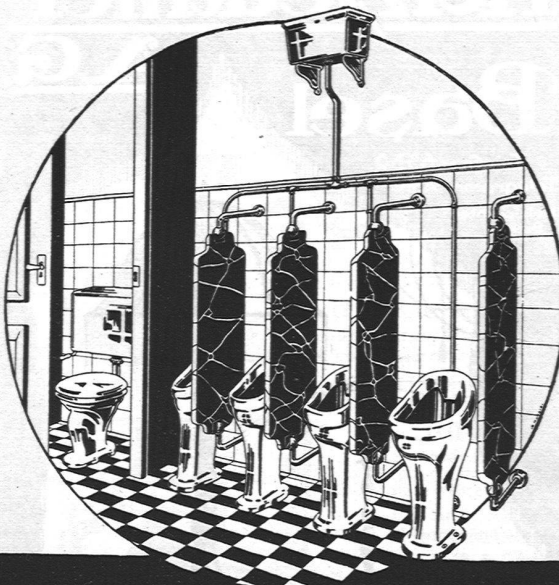
Olten



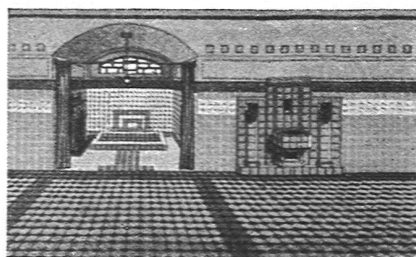
KERAMISCHE WERKSTÄTTEN  
GEBRÜDER MANTEL  
ELGG

### KACHELÖFEN

FÜR HOLZ-, KOHLEN- U.  
SPEZ. ELEKTR. HEIZUNG  
BAUKERAMIK / BRUNNEN  
CHEMINÉES / MAJOLIKEN



*Munzinger & Co,*  
*Sanitäre Apparate*  
**Zürich**  
**Pissoir-Anlagen**



### SPEZIALHAUS FÜR BODEN- UND WANDPLATTENBELÄGE ERNST KUMMERT, BASEL

ERSTKLASSIGER FACHMANN, VERTRETER VON  
PRIMA BODEN- UND WANDPLATTEN-FABRIKEN

GÜTERSTRASSE 127

TELEGR.-ADRESSE: PLATTENKUMMERT BASEL - TELEPHON 689

## BAUGESCHÄFT MUESMATT / BERN

FABRIKSTRASSE 14

ALBERT SCHNEIDER &amp; Cie.

TELEPHON 244

**Spezial - Geschäft für Zimmerei, Schreineri und Fenster - Fabrikation**

Ausführung von Chalets, innerer und äusserer dekorativer Holzarbeiten, Zimmer-Einrichtungen

**Dampfsäge, Holzhandlung**

## Holzleuchter Basel A.G.

Telefon 6539.

Telegramm Adr.

Holzleuchter-  
Basel.

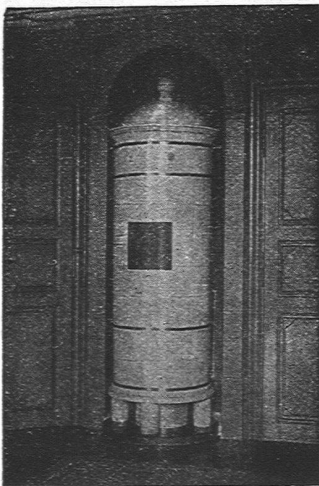
Künstlerische Leuchter  
aus  
Holz u. Seide.

**OSK. BERBIG SOHN****ZÜRICH 2****GLASMALEREIEN**

Kirchen- u. profane Arbeiten,  
Anfertigung von Wappenscheiben, Blei- und Metallverglasungen, Glasätzerei, Glasschleiferei

GEGRÜNDET 1877

10 HÖCHSTE AUSZEICHNUNGEN



## Kachelöfen in jeder Ausführung

Kamine

Wandbrunnen

Baukeramik

**Ofenfabrik Kohler A.-G. Mett bei Biel**



# J. Gestle, Chur

**KASSEN - UND TREIBERBAU**

**PANZERTÜREN-SAFENANLAGEN**  
**FOUCHESICHERE PANZERKASSEN**  
**KASSEN-UND BÜCHERSCHRÄNKE**  
**MAUERKASSEN-KASSETTEN**





**LICHTPAUS-**  
**APPARATE**  
 LICHTPAUSMASCHINEN  
 für Sonnen- und elektr.  
 Belichtung  
 FEINSTE REFERENZEN  
 GEBRÜDER  
**SCHOLL**  
 POSTSTRASSE 3 ZÜRICH

## DAS IDEAL ALLER GERÜSTE

(ohne Stangen)  
 ist das

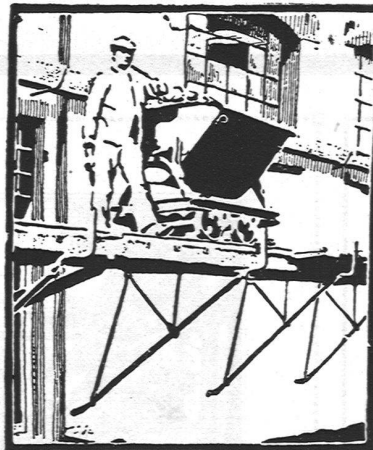
# BLITZ-GERÜST

Große Vorteile  
 gegenüber allen  
 Konkurrenzsystemen bei  
 Neu- u. Umbauten, Renovationen  
 Mietweise Erstellung  
 für Maurer-, Steinhauer-, Speng-  
 ler-, Malerarbeiten usw. durch:

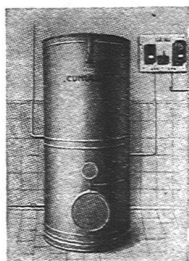
Schweiz. Gerüstgesellschaft A.-G.  
 Zürich 7

Steinwiesstrasse 86  
 Telephon: Bottingen 2134  
 Telegramm-Adresse: Blitz-Grüft  
 und durch folgende  
 Baugeschäfte:

Zürich: Sieß & Leuthold  
 Zürich: Fr. Erismann  
 Winterthur: M. Häring  
 Andelfingen: E. Landolt-Frey  
 Bern: G. Riefer  
 Luzern: E. Berger  
 Bubikon: A. Oetiker  
 Basel: W. Mark  
 Glarus: Rud. Stüßy-Aebly  
 Genf: Ed. Cuénod S. A.  
 Neuhausen: Joh. Albrecht  
 Herisau: Joh. Müller  
 St. Gallen: Sigrift, Merg & Co.  
 Olten: Otto Ehrensperger  
 Rheinfelden: S. Schär  
 Solothurn: S. Valli  
 Biel: Otto Wyß



## Fabrik Elektrischer Apparate FR. SAUTER A.-G., BASEL



Elektrischer  
 Heisswasser-Boiler  
 „Cumulus“

### „Cumulus“

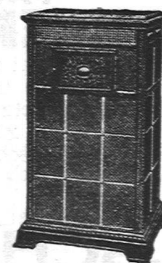
Elektr. Heisswasserspeicher  
 Elektr. Badeboiler  
 Elektr. Wandboiler

mit allen zugehörigen elektrischen Apparaten

1a. Referenzen und Spezialkataloge zur Verfügung

### „Primulus“

Elektr. Accumulir-Oefen  
 in diversen Grössen  
 und Konstruktionen



Elektrischer  
 Accumulirofen  
 „Primulus“

# SPONAGEL & CO., ZÜRICH

Sihlquai 139—143

Telephon „Selnau“ 3924

## Spezialgeschäft f. Plattenbeläge In- und ausländische Baustoffe

Verlangen Sie unsern soeben erschienenen  
**Neuen Katalog**  
**für Boden- und Wandplattenbeläge**

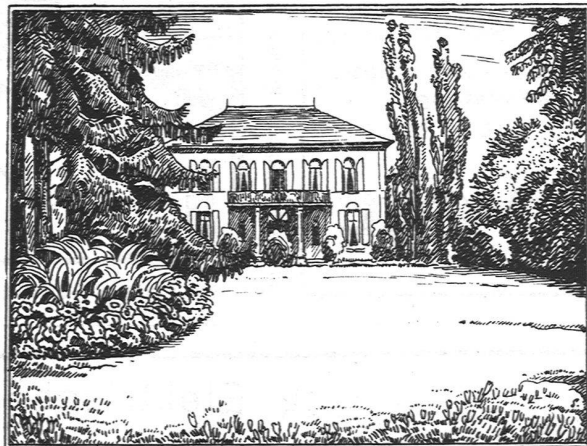


PRO  
PRA

**PARALLELO  
ZEICHENTISCH**

Mit einem Finger  
verstellbar,  
trotzdem unbedingt  
zeichensicher.  
Mathematisch genaueste  
Schienenführung.

GEBRÜDER  
**SCHOLL**  
POSTSTRASSE 3 ZÜRICH



**OTTO FRÖBELS ERBEN**  
*Gartenarchitekten Zürich 7*