

**Zeitschrift:** Das Werk : Architektur und Kunst = L'oeuvre : architecture et art  
**Band:** 8 (1921)  
**Heft:** 8

## **Werbung**

### **Nutzungsbedingungen**

Die ETH-Bibliothek ist die Anbieterin der digitalisierten Zeitschriften auf E-Periodica. Sie besitzt keine Urheberrechte an den Zeitschriften und ist nicht verantwortlich für deren Inhalte. Die Rechte liegen in der Regel bei den Herausgebern beziehungsweise den externen Rechteinhabern. Das Veröffentlichen von Bildern in Print- und Online-Publikationen sowie auf Social Media-Kanälen oder Webseiten ist nur mit vorheriger Genehmigung der Rechteinhaber erlaubt. [Mehr erfahren](#)

### **Conditions d'utilisation**

L'ETH Library est le fournisseur des revues numérisées. Elle ne détient aucun droit d'auteur sur les revues et n'est pas responsable de leur contenu. En règle générale, les droits sont détenus par les éditeurs ou les détenteurs de droits externes. La reproduction d'images dans des publications imprimées ou en ligne ainsi que sur des canaux de médias sociaux ou des sites web n'est autorisée qu'avec l'accord préalable des détenteurs des droits. [En savoir plus](#)

### **Terms of use**

The ETH Library is the provider of the digitised journals. It does not own any copyrights to the journals and is not responsible for their content. The rights usually lie with the publishers or the external rights holders. Publishing images in print and online publications, as well as on social media channels or websites, is only permitted with the prior consent of the rights holders. [Find out more](#)

**Download PDF:** 19.02.2026

**ETH-Bibliothek Zürich, E-Periodica, <https://www.e-periodica.ch>**

werden zu können. Es ist haltbar, nimmt wenig Staub an, läßt sich leicht abwaschen und ist Witterungseinflüssen wenig ausgesetzt. Aus diesem Grunde sieht man auch gewöhnlich davon ab, es zu färben.

Es gibt heute kaum noch Möbelsstücke, die nicht aus Rohr hergestellt werden. So sieht man ganze Esszimmer-Einrichtungen, bestehend aus Buffet, Anrichtetisch und Stühlen oder Sesseln. Auch Schreibtische aus Rohr sieht man vereinzelt. Rohrstanduhren sind wiederholt am Markt zu verzeichnen gewesen. Dagegen hat sich bisher die Fabrikation von Betten als unlohnend, weil zu kostspielig, erwiesen.

Auch die Bondootrohrmöbel sind heute nicht mehr ganz billig, wenn auch erschwinglicher als die Peddighrohrmöbel. Der Zentner Bondootrohr kostet gegenwärtig etwa 500 Mark. Es ist schwer, ziffernmäßig die Preisdifferenz zwischen Holz- und Rohrmöbeln allgemein zu errechnen. Immerhin kann man annehmen, daß sich ein gediegenes Esszimmer, bestehend aus Buffet, Anrichtetisch und Stühlen, das in Holz etwa 20 000 Mk. kostet, aus solidem Rohr hergestellt auf etwa 8-10 000 Mk. stellen würde. Zweifelloso macht sich auch in der Rohrmöbelindustrie gegenwärtig eine sinkende Preistendenz bemerkbar, die hoffentlich im Zusammenhang mit einer dauernden Valutabesserung recht bald zu einem gesunden Preisabbau führen wird.

CLICHÉS  
RETOUCHEN  
ZEICHNUNGEN

BALMER & SCHWITZER AG BUSAG  
GRAPH WERKSTÄTTEN BERN ZÜRICH



## EIN BLICK ÜBERZEUGT

VON DER WIRKUNG DES  
**KAMINEINSATZES „SIMPLEX“**

PT. No. 67200

EINFACHSTE, BESTE, BILLIGSTE U. ÄSTHETISCH  
EINWANDFREIESTE ART DER VERBESSERUNG  
DES ZUGES VON HAUS- UND FABRIKKAMINEN

PROSPEKTE GRATIS UND FRANKO

BETONBAUG. - JACOB TSCHOPP, BASEL - TELEPH. 414



## PHOTOGRAPHIE

### Spezialität in Architektur-Aufnahmen

Techn. Konstruktionen, Intérieur, Maschinen etc.  
Aufnahmen für Kataloge und Werke aller Art

**H. Wolf-Bender**, Kappelergasse 16, Zürich  
Atelier für Reproduktionsphotographie

## Diplolith- u. Zementstein-Fabrik Dietikon E. G.

### Abteilung KORKFABRIK

Modernst eingerichtete Fabrik dieser Branche in der Schweiz  
Fabrikation von **Korkplatten** und **-Schalen**  
zur Isolierung gegen Kälte- und Wärmeverluste

- I. MARKE F, zur Isolierung **gegen Kälteverluste**
- II. MARKE C, zur Isolierung **gegen Wärmeverluste**
- III. MARKE N, zur Isolierung **gegen Erschütterungen und Geräusche**

Prospekte und Kataloge gratis auf Verlangen



**BAUMATERIAL A-G. BIEL**

**J. VOGT-AMMANN**

Vorm. C. MÜLLER &amp; VOGT

TELEPHON 4010 **BASEL** Dornachstrasse 10

**GIPSER-ARBEITEN**  
**STUCK & ANTRAGARBEIT**  
**RABITZ-KONSTRUKTIONEN**  
**STEINSTUCK UND STUCK MARMOR**

**FRANK & BRODBECK****BIEL**

**Linoleum-Tapeten**  
**Teppiche**

**Artikel für Innen-Dekoration****J. SCHMIDHEINY & C<sup>IE</sup>****HEERBRUGG**

(Kanton St. Gallen)

liefern salpeterfreie

**BACKSTEINE** aller Arten, von größter Druckfestigkeit. Festigkeit gemäß den Normalien des Schweizerischen Ingenieur- und Architekten-Vereins wird mindestens garantiert.

**PORÖSE PLATTEN** für Scheidewände, Boden- u. Wandbeläge. Sehr leichtes, nagelbares, vollständig schallfesteres Produkt. Bester und billigster Ersatz für Kork usw.

**DECKEN - HOHLKÖRPER** System Simplex, System Pfeiffer.

**BEDACHUNGSMATERIALIEN** in Naturrot u. engobiert

Referenzen, Muster und Prüfungsatteste stehen zur Verfügung.

**WILH.**  
**BAUMANN**  
**HORGEN**



**Rolladen. Rolljalousien.**  
**Jalousieladen. Rollschutzwände**

Gegründet  
**1860**

**Firmen,**

die an dem in diesem Heft  
 veröffentlichten **Neubau**  
 des **Schweiz. Bankvereins**  
 in **Biel** beteiligt waren:

G. Hirt & Söhne, Baugeschäft, Biel  
 A.-G. Tessinische Granitbrüche,  
 Biasca-Zürich 1

E. Weber, Steinindustrie, Bern

F. Schweizer, Kunststeinfabrik,  
 Nidau

Fr. Grüning-Dutoit Söhne & Cie.,  
 Biel

Baumaterial A.-G., Biel

Gebr. Sulzer, Biel, Zentral-  
 heizungen

El. Pärli & Cie., Installations-  
 geschäft, Biel

Jakob Probst, Bildhauer, Basel  
 Schindler und Cie., Aufzüge-  
 fabrik, Luzern

A. & R. Wiedemar, Kassenfabrik,  
 Bern

Bauer A.-G., Tresorbau, Zürich

B. Schneider, Union-Kassen-  
 fabrik, Zürich

Herm. Arber, elektr. Installa-  
 tionen, Biel

K. Müller & Vogt, Stuckarbeiten,  
 Basel

Euböolithwerke A.-G., Olten

Gygax & Limberger, Möbelfabrik,  
 Zürich

Hugo Wagner, Kunstgewerbliche  
 Werkstätte, Bern

Alfr. Schmidweber's Erben,  
 Marmorwerke, Zürich

A. Suri, Eisenhandlung, Biel

Frank & Brodbeck, Linoleum,  
 Biel

Renfer & Cie., Parqueterie,  
 Bözingen

Parqueterie Goldbach, Goldbach  
 b. Lützelflüh

C. Hartmann A.-G., Rolladen,  
 Biel

Gebr. Gysi, Aufzugwerke, Baar

Julius Roller, Gummiwaren, Bern

Kaiser & Co., Bureauöbel, Bern

Hasler A.-G., Bern, Uhrenanlage,  
 Wächterkontrollanlage, Tür-  
 Verriegelung, Alarm-Vorrich-  
 tung und Haustelesphon

Broncewaren-Fabrik A.-G. Turgi,  
 Beleuchtung

Ritter und Uhlmann, Basel,  
 Beleuchtung

Baumann, Koelliker & Co.,  
 Zürich, Beleuchtung





# -SIKA-

Zur staubtrockenen **Abdichtung** gegen **Grund- und Bergwasser, Schlagregen und Feuchtigkeit.**

**Widersteht** erprobtermassen dem **grössten Druck.**

Prospekte und prima Referenzen. / **Muster zu Vergleichsproben!**

Übernehmen Selbstausführung oder stellen Personal, und leisten weitestgehende Garantie.

**Kasp. Winkler & Co. / Altstetten-Zürich** bei der Station

**FABRIKATION ALLER CHEM.-BAUTECHN. ARTIKEL**

TELEGRAMME: „SIKA“

Marmor-Industrie  
**Huber & Werder**  
Mattenstr. 30 Basel Mattenstr. 30

Spezialität  
**Waschtischaufsätze und Möbelplatten**

Grosses Lager in feinen farbigen u. weissen Marmorplatten

Sämtliche Marmorarbeiten

ÜBERDIEVERWENDUNG

Von

**ETERNIT**

8<sup>e</sup> broch., 16 Seiten, Preis 50 Ct.

VERLAG BENTELI A.-G., BÜMPLIZ



**Imprägnieranstalt und Sägerei**

Bahnschwellen

Spezialhölzer f. Bahn-, Brücken- u. Wasserbau

Holzpflaster für Werkstätten, Fabrikräume, Straßen, Brücken

Balken, Bretter Pfähle, Latten

Imprägnierung mit Teeröl und Triolith nach den Vorschriften der Schweizer Bundesbahnen

MÖBELWERKSTÄTTEN

**A.GYSI-KÖNIG**

Pelzgasse **AARAU** Teleph. 3.50

**Spezialgeschäft für vornehme Innendekoration**

Grosses Lager in Seiden u. Gobelinstoffen

Qualitätsware

Mässige Preise



# Schweizerischer Bankverein

Société de Banque Suisse / Società di Banca Svizzera

## BASEL

Zürich/St.Gallen/Genf/Lausanne/LaChaux-de-Fonds/Neuchâtel/Schaffhausen

Biel / Chiasso / Herisau / Le Locle / Yvonand

Aigle / Morges / Rorschach / Vallorbe

## LONDON

### SWISS BANK CORPORATION

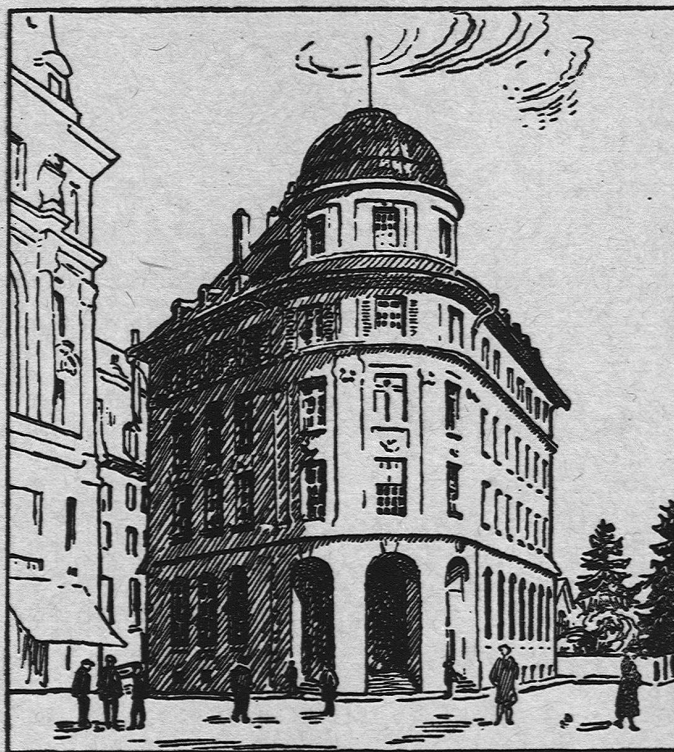
43, Lothbury, E. C. 2 und West End Branch:

11c, Regent Street, Waterloo Place, S. W. 1

Gegründet 1872

AKTIENKAPITAL UND RESERVEN FR. 153,000,000.—

BESORGUNG VON BANKGESCHÄFTEN  
JEDER ART



DAS NEUE BANKGEBÄUDE IN BIEL