

Zeitschrift: Das Werk : Architektur und Kunst = L'oeuvre : architecture et art
Band: 8 (1921)
Heft: 8

Werbung

Nutzungsbedingungen

Die ETH-Bibliothek ist die Anbieterin der digitalisierten Zeitschriften auf E-Periodica. Sie besitzt keine Urheberrechte an den Zeitschriften und ist nicht verantwortlich für deren Inhalte. Die Rechte liegen in der Regel bei den Herausgebern beziehungsweise den externen Rechteinhabern. Das Veröffentlichen von Bildern in Print- und Online-Publikationen sowie auf Social Media-Kanälen oder Webseiten ist nur mit vorheriger Genehmigung der Rechteinhaber erlaubt. [Mehr erfahren](#)

Conditions d'utilisation

L'ETH Library est le fournisseur des revues numérisées. Elle ne détient aucun droit d'auteur sur les revues et n'est pas responsable de leur contenu. En règle générale, les droits sont détenus par les éditeurs ou les détenteurs de droits externes. La reproduction d'images dans des publications imprimées ou en ligne ainsi que sur des canaux de médias sociaux ou des sites web n'est autorisée qu'avec l'accord préalable des détenteurs des droits. [En savoir plus](#)

Terms of use

The ETH Library is the provider of the digitised journals. It does not own any copyrights to the journals and is not responsible for their content. The rights usually lie with the publishers or the external rights holders. Publishing images in print and online publications, as well as on social media channels or websites, is only permitted with the prior consent of the rights holders. [Find out more](#)

Download PDF: 14.01.2026

ETH-Bibliothek Zürich, E-Periodica, <https://www.e-periodica.ch>



VEREINIGTE DRAHTWERKE A.G. BIEL

EISEN & STAHL

BLANK & PRÄZIS GEZOGEN, RUND, VIERKANT, SECHSKANT & ANDERE PROFILE

SPEZIALQUALITÄTEN FÜR SCHRAUBENFABRIKATION & FAÇONDEREIERE

BLANKE STAHLWELLEN, KOMPRIMIERT ODER ABGEDREHT

BLANKGEWALZTES BANDEISEN & BANDSTAHL

BIS ZU 300^{mm} BREITE

VERPACKUNGS-BANDEISEN

GROSSER AUSSTELLUNGSPREIS SCHWEIZ. LANDESAUSSTELLUNG BERN 1914

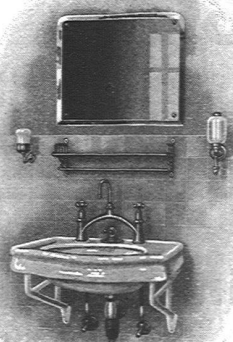


A. KAMER-HERBER :: LUZERN

Fensterfabrik und mech. Schreinerei

:::: **Spezialität: Schiebefenster-Fabrikation** ::::

Telephon 530 Telegr. Kamerherber

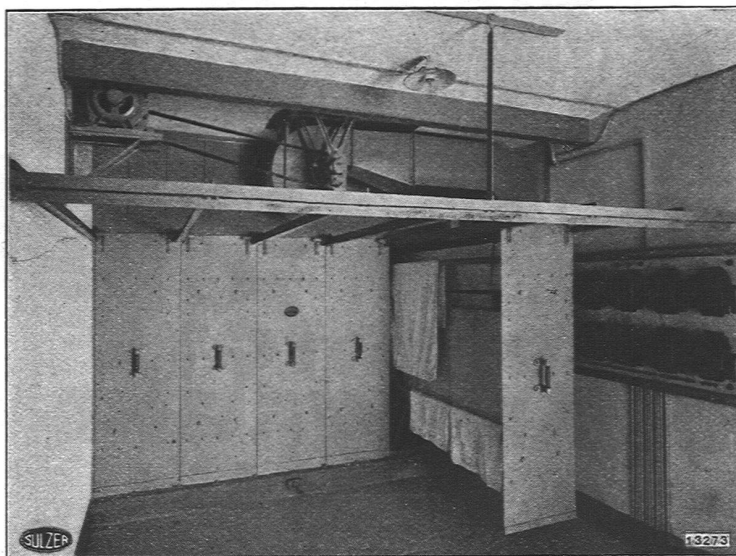


TROESCH & Co., BERN

AKTIENGESELLSCHAFT

**ENGROS-HAUS FÜR
GESUNDHEITSTECHNISCHE
WASSERLEITUNGS-ARTIKEL**

PERMANENTE MUSTER-AUSSTELLUNG



COULISSENTROCKNER IN DER WÄSCHEREI-ANLAGE DES KREIS-ASYLS
MÄNNEDORF. LEISTUNG BIS ZU 50 Kg. TROCKENWASCHE PER STUNDE

S U L Z E R

Zentralheizungen

Wäscherei-Anlagen

Elektrische Trockenöfen für Giessereien

Gebr. Sulzer Akt.-Ges., Winterthur
Abt. Zentralheizungen

HEINRICH HATT-HALLER

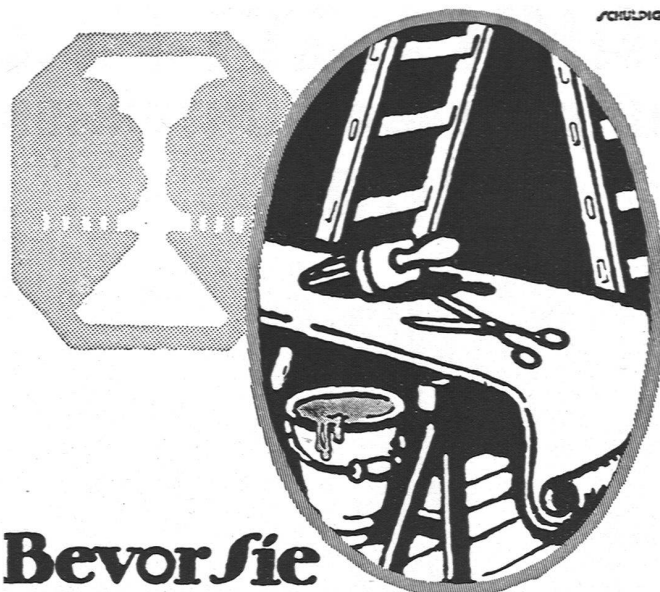
HOCH- UND TIEFBAU-UNTERNEHMUNG

ZÜRICH



NEUE KIRCHE UND PFARRHAUS IN ZÜRICH-FLUNTERN

AUSFÜHRUNG
VON KIRCHENBAUTEN, GESCHÄFTSHÄUSERN,
FABRIKEN, VILLEN UND WOHNHÄUSERN ETC.
VON
EISENBETONBAUTEN, WASSERBAUTEN,
FUNDATIONEN, BAHNBAUTEN, STRASSEN-
BAUTEN, BRÜCKEN, KANALISATIONEN ETC.



Bevor Sie neutapezieren

Sie haben wohl die Absicht, in ein bis zwei Jahren wieder mit der Tapete zu wechseln! . . . Nein? . . . dann müssen Sie sich schon nach einem Wandkleid umsehen, das nie verschießt, noch vergilbt. Es gibt außer Holztäfelung auf der ganzen Welt nur zwei Wandbekleidungen, die ein Menschenalter hindurch so frisch wie neu bleiben: Tekko u. Salubra! . . . Sehen Sie sich diese farbenfreudigen edeln Muster in dem nächsten erstklassigen Tapetengeschäft an und lassen Sie sich unverzüglich Proben kommen, mit denen Sie selber Versuche über ihre Waschbarkeit und Lichtbeständigkeit anstellen können: Gratis von der

Salubra A. G. * BASEL (Schweiz)

EL. PÄRLI & C^{IE}, BIEL-LAUSANNE

HEIZUNGEN :: :: SANITÄRE ANLAGEN

G. HIRT & SÖHNE

BERN BAUGESCHÄFT BIEL



**Unternehmung
von Arbeiten in Hoch- und Tiefbau
Eigene Zimmer-, Glaser- u. Schreiner-
werkstätten / Kunststein-Werk-
stätte / Steinhauerei /
Beton-Arbeiten
Baubureau für Projektierungen**

Telephon - Kabinen

in schöner Ausstattung, in allen Holzarten, schallsicher und
gut ventiliert, liefern nach eigener garantierter

Spezial-Konstruktion

GYGAX & LIMBERGER, Möbelfabrik
ALTSTETTEN-ZÜRICH

ETERNIT NIEDERURNEN



KAPELLE SPREITENBACH (AARG.), DACHREITER IN ETERNIT, GESCHLAUFTE DECKUNG, KUPFERBRAUN

THEOD. BERTSCHINGER

HOCH- & TIEFBAU- UNTERNEHMUNG

LENZBURG

Tel. No. 8

ZÜRICH

Sel. 6192

Bauausführungen

von

Industrieanlagen

Geschäftshäuser

Wohnhäuser

Landwirtschaftl. Bauten

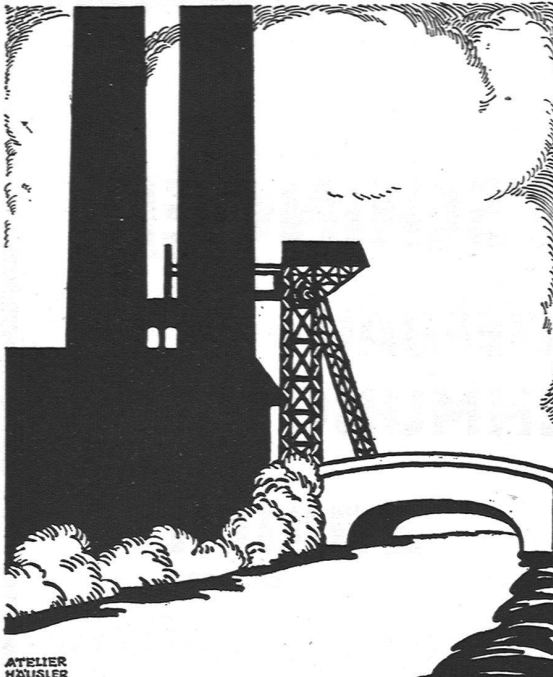
Wasseranlagen, Flusskorrekturen

Erd- und Baggararbeiten

Stollen- und Tunnelbauten

Sondierschächte, Tiefbohrungen

**Eigene, gut eingerichtete Betriebe für Erdbau, Maurerei,
Steinhauerei, Kunststeinfabrikation, Sägerei, Zimmerei,
Glaserei, Schreinerei und Schlosserei**



ATELIER
HÄUSLER

**BAUGESELLSCHAFT
HOLLIGEN A.G. BERN**
HOCH-UND TIEFBAU
UNTERNEHMUNGEN

Dieser **elektrische**
Kachel-Ofen

System **Therma-Bodmer**

heizt mit

billigem Nachtstrom

jedes Zimmer beständig gut. Diese Heizung ist die angenehmste und auch vollkommen wirtschaftlich. Unsere seit mehreren Jahren in Funktion stehenden Öfen haben sich ohne Ausnahme vorzüglich bewährt. Prospekt und Kostenberechnung zu Diensten.

Gustav Bodmer & Co.

OFENFABRIK :: :: ZÜRICH 8

Holbeinstrasse 22

Telephon Hott. 1273



Ad. Schäfer & C^{ie}
Aarau

□ □ □

UNTERNEHMUNG

von Arbeiten in Hoch-
und Tiefbau / Eigene
Zimmer-, Glaser- und
Schreinerwerkstätten /
Kunststein-Werkstätte /
Steinhauerei

□ □ □

**Baubureau
für Projektierungen**



GEORG STREIFF u. CO.
WINTERTHUR
 u.
ZÜRICH
 SPEZIALGESCHÄFT
 FÜR KERAMISCHE
 BODEN- U. WANDBELÄGE



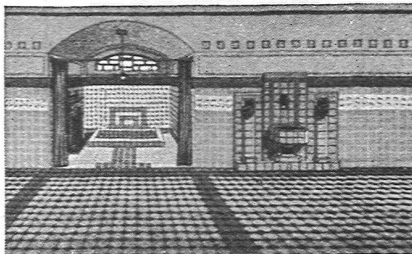
BESCHLÄGE

FÜR BAU UND MÖBEL IN

ERSTKLASSIGER AUSFÜHRUNG IN ALLEN
 STILARTEN UND FARBEN NACH VORHAN-
 DENEN MODELLEN ODER NACH EXTRA-
 ENTWÜRFEN, KUNSTSMIEDEARBEITEN

F. BENDER

OBERDORFSTRASSE 9 & 10 / ZÜRICH

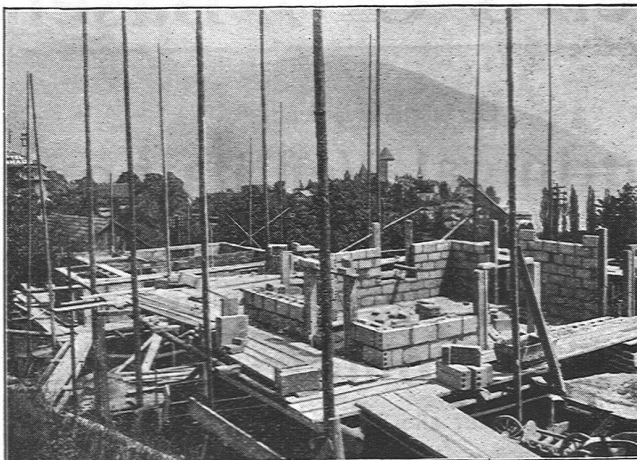


SPEZIALHAUS FÜR BODEN- UND WANDPLATTENBELÄGE **ERNST KUMMERT, BASEL**

ERSTKLASSIGER FACHMANN, VERTRETER VON
 PRIMA BODEN- UND WANDPLATTEN-FABRIKEN

GÜTERSTRASSE 127

TELEGR.-ADRESSE: PLATTENKUMMERT BASEL - TELEPHON 689



Das Winkelsteinmauerwerk

ermöglicht rasche und
 billige Ausführung bei
 vorzüglicher Isolierung
 (K 0.80 - 0.90). Seit 1920
 25 Gebäude ausgeführt

Auskunft über Ausführung und Lizenz
 erteilt

R. Zysset, Baugeschäft
 Spiez - Bern, Wagnerstr. 27

J. Gestle, Chur
KASSEN-UND TREIBERBAU
PANZERTÜREN-SAFESANLAGEN
FOUCHESICHERE PANZERKASSEN
KASSEN-UND BÜCHERSCHRÄNKE
MAUERKASSEN-KASSETTEN




HOLZBEARBEITUNGS-MASCHINEN
 für sämtliche Industrien



Maschinenfabrik & Eisengiesserei
A. MÜLLER & C^{ie} BRUGG.

**ETER
NIT**

Buchstaben
 für Facaden u.
 Schilder, in jeder
 Farbe u. Schriftart

**Fritz
Rode
& Co**

Firmenschilderfabrik
 Birmensdorfstr. 61
 ZÜRICH 4

G. Meidinger & C^{ie} / Basel



Geräuschlos laufende
Zentrifugal-Ventilatoren
 für alle Bedürfnisse der Industrie

Lüftungs-, Luftheizungs-, Trocknungsanlagen
Elektromotoren
 für alle Stromarten

Das Bauen wird billiger

bei Verwendung der vorzüglich bewährten

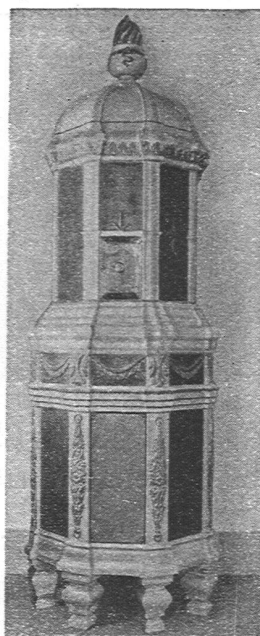
Euböolithfussböden

für Fabriken, Geschäfts-, Schul-, Wohnhäuser u. Spitäler

Euböolith-

Werke A.-G.

Olten



KERAMISCHE WERKSTÄTTEN
GEBRÜDER MANTEL
ELGG

KACHELÖFEN

FÜR HOLZ-, KOHLEN- U.
SPEZ. ELEKTR. HEIZUNG
BAUKERAMIK / BRUNNEN
CHEMINÉES / MAJOLIKEN

Holzleuchter

Basel A.G.

Telefon 6539.
Telegramm Adr:
Holzleuchter-
Basel.

Künstlerische Leuchter
aus
Holz u. Seide.

KUNSTGEWERBL. WERKSTÄTTEN FÜR WOHNUNGSEINRICHTUNGEN

HUGO WAGNER, BERN

Möbelwerkstätten — Feine Bauschreinerarbeiten — Treppenanlagen

Bureau: Hochbühlweg 7 ————— Werkstätten: Niesenweg 10

Telephon: Bollwerk 80.84

Télégramme: Meubles Bern

SCHOFER-KAMINE!

Lebhafter Zug

Ventilation

Platzersparnis

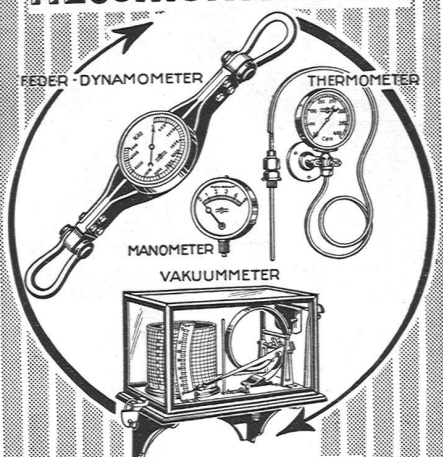
Leichtes Versetzen

KAMIN - VERKAUFSBUREAU BERN

Telephon 32.71

Effingerstrasse 19

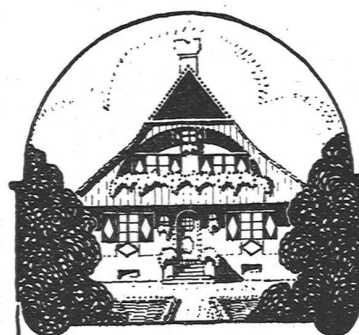
MESSINSTRUMENTE



ARMATUREN

Manometer A.-G. Zürich

Armaturenfabrik Stampfenbachstrasse 61



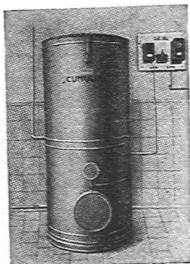
Adank, Vetter & Cie

HOCH- UND TIEFBAU-
UNTERNEHMUNG

BURGDORF

mit Zweiggeschäften in
Langenthal und Rüegsau

.....
PROJEKTIERUNGEN VON
BAUTEN ALLER ART
STATISCHE-BERECHNUNG
UND AUFFÜHRUNG VON
„ARMIRT. BETON.“
„CHALETBAUTEN.“



Elektrischer
Heisswasser-Boiler
„Cumulus“

Fabrik Elektrischer Apparate FR. SAUTER A.-G., BASEL

„Cumulus“

Elektr. Heisswasserspeicher
Elektr. Badeboiler
Elektr. Wandboiler

mit allen zugehörigen elektrischen Apparaten

Ia. Referenzen und Spezialkataloge zur Verfügung

„Primulus“

Elektr. Accumulier-Oefen
in diversen Grössen
und Konstruktionen

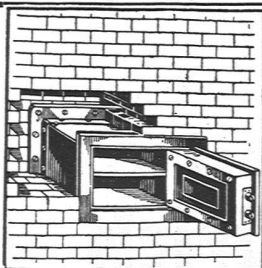


Elektrischer
Accumulierofen
„Primulus“

Baumann, Koelliker & Co A.-G.

BAHNHOFSTRASSE **Zürich** FÜSSLISTRASSE 4

Ein Teil der
Beleuchtungskörper
für den
Schweiz. Bankverein in Biel
wurde von **uns** geliefert



Modern. Kassen- und Tresorbau

Nur Qualitätsarbeit

B. SCHNEIDER
+ Union + Kassenfabrik
Zürich, Geßnerallee 36

1914 Gold. Med., Bern

Bei Adressänderungen
ist stets auch die alte
Adresse anzugeben

DAS IDEAL ALLER GERÜSTE

(ohne Stangen)
ist das

BLITZ-GERÜST

Große Vorteile
gegenüber allen
Konkurrenzsysteinen bei
Neu- u. Umbauten, Renovationen
Mietweise Erstellung
für Maurer-, Steinhauer-, Speng-
ler-, Malerarbeiten usw. durch:

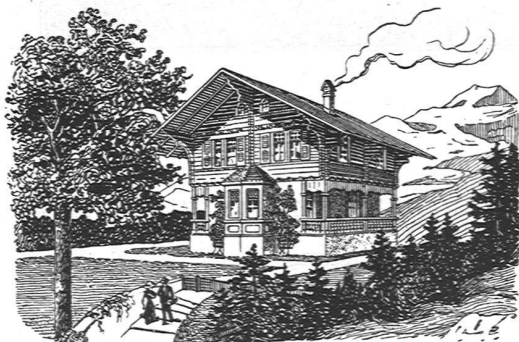
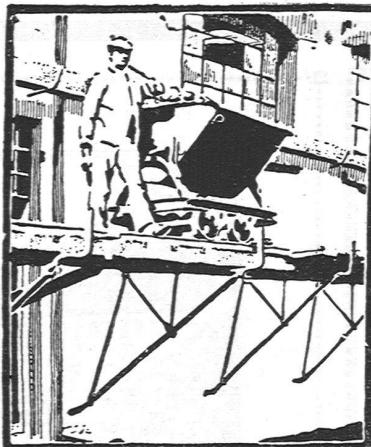
Schweiz. Gerüstgesellschaft A.-G.

Zürich 7

Steinwiesstraße 86
Telephon: Bottingen 2134
Telegramm-Adresse: Blitz-Grüst

und durch folgende
Baugeschäfte:

Zürich: Fietz & Leuthold
Zürich: Fr. Crismann
Winterthur: M. Häring
Andelfingen: C. Landolt-Srey
Bern: G. Rießer
Luzern: E. Berger
Bubikon: A. Oetiker
Basel: W. Mard
Glarus: Rud. Stüßy-Aebly
Genf: Ed. Cuénod S. A.
Neuhäusen: Jos. Albrecht
Herisau: Joh. Müller
St. Gallen: Sigrift, Merg & Co.
Olten: Otto Ehrensperger
Rheinfelden: S. Schär
Solothurn: S. Valli



GEBR. BODMER

Niedergösgen bei Schönenwerd

Chaletbau

Übernahme ganzer Bauten

Mechanische Zimmerei

Schreinerei und Glaserei

Wir liefern wieder

Appiani-Platten

in der bewährten, unübertroffenen Qualität



Generalvertreter für die Schweiz

Sponagel & Co., Zürich



Tapeten

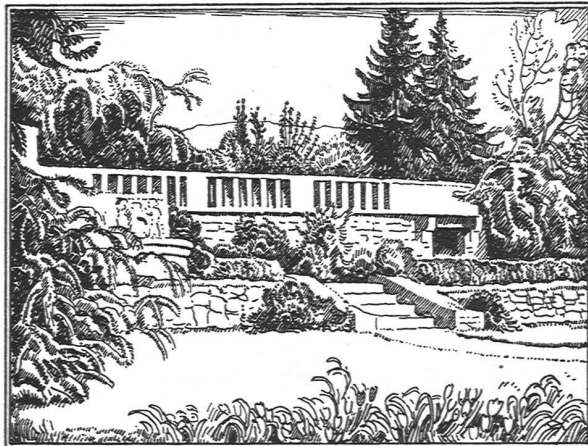
Ganz erstklassige Auswahl
Grösstes Lager



J. Kordeuter

Tapetenhaus

Theaterstr. 12 Zürich



OTTO FRÖBELS ERBEN
Gartenarchitekten Zürich 7