

**Zeitschrift:** Das Werk : Architektur und Kunst = L'oeuvre : architecture et art  
**Band:** 8 (1921)  
**Heft:** 7

## Werbung

### Nutzungsbedingungen

Die ETH-Bibliothek ist die Anbieterin der digitalisierten Zeitschriften auf E-Periodica. Sie besitzt keine Urheberrechte an den Zeitschriften und ist nicht verantwortlich für deren Inhalte. Die Rechte liegen in der Regel bei den Herausgebern beziehungsweise den externen Rechteinhabern. Das Veröffentlichen von Bildern in Print- und Online-Publikationen sowie auf Social Media-Kanälen oder Webseiten ist nur mit vorheriger Genehmigung der Rechteinhaber erlaubt. [Mehr erfahren](#)

### Conditions d'utilisation

L'ETH Library est le fournisseur des revues numérisées. Elle ne détient aucun droit d'auteur sur les revues et n'est pas responsable de leur contenu. En règle générale, les droits sont détenus par les éditeurs ou les détenteurs de droits externes. La reproduction d'images dans des publications imprimées ou en ligne ainsi que sur des canaux de médias sociaux ou des sites web n'est autorisée qu'avec l'accord préalable des détenteurs des droits. [En savoir plus](#)

### Terms of use

The ETH Library is the provider of the digitised journals. It does not own any copyrights to the journals and is not responsible for their content. The rights usually lie with the publishers or the external rights holders. Publishing images in print and online publications, as well as on social media channels or websites, is only permitted with the prior consent of the rights holders. [Find out more](#)

**Download PDF:** 19.04.2026

**ETH-Bibliothek Zürich, E-Periodica, <https://www.e-periodica.ch>**

Abonnementspreis jährlich Fr. 24.—  
Ausland Fr. 30.—  
Postabonnement pro Jahr Fr. 24.20

# DAS WERK

Jährlich 12 Hefte / Einzelheft Fr. 2.40  
Ausland Fr. 3.—

SCHWEIZERISCHE ZEITSCHRIFT FÜR BAUKUNST, GEWERBE, MALEREI UND PLASTIK  
L'ŒUVRE, REVUE SUISSE D'ARCHITECTURE, D'ART ET D'ART APPLIQUÉ

INSERTIONSPREIS:

120 Cts. die einspaltige Nonpareillezeile // Bei größern Aufträgen und Wiederholungen entsprechender Rabatt  
Bei Platzvorschriften 20% Zuschlag

Annoncenverwaltung: Buch- und Kunstdruckerei Benteli A.-G., Bern-Bümpliz // Zusendungen für  
Redaktion, Verlag und Expedition an: Verlag „Das Werk“ A.-G., Bern-Bümpliz

Telephon Nr. 27.74

Telegramm-Adresse: Bentelikaiser

Postcheck: III. 321

## BAUKONTOR BERN A.-G.

Einkaufs- und Auskunftsstelle für sämtliche Baumaterialien

### BODEN- UND WANDPLATTEN

Kunstkeramische Arbeiten

**Alfred Schmidweber's Erben**  
Marmor und Granitwerke  
Dietikon / Zürich

Ausführung der Marmorarbeiten  
in der **Schaltherhalle** im Neubau der  
**Schweiz. Kreditanstalt in Bern**

**„Das Werk“**

ist das geeignetste  
**Insertionsorgan**  
für alle im Baufache  
und Handwerk tätigen  
Geschäfte und  
Unternehmungen



AKTIENGESELLSCHAFT  
**STEHLE & GUTKNECHT**

Sulzer. Zentralheizungen  
Sanitäre Anlagen

**BASEL**

**Koh-i-noor** Bleistifte  
sind immer noch **unerreicht**



**KAEGI & EGLI :: ZÜRICH**

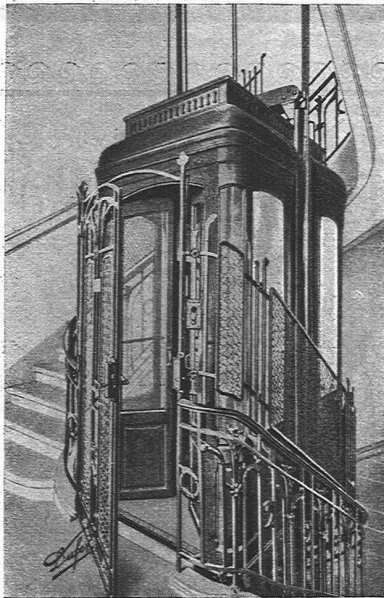
TELEPHON S. 1054

Vertrauenshaus für  
Erstellung elektr.

STAUFFACHERPLATZ

**Hausinstallationen**

für Beleuchtungs-, Koch- u. Heizzwecke



Absolut  
geräuschlos laufende  
und betriebssichere

PERSONEN-  
UND WAREN-

**AUFZÜGE**

erstellen in  
eleganter  
Ausführung

**Schindler & Cie., Luzern**

Wir bitten unsere Leser, bei Bestellungen auf Grund hierin  
enthaltener Anzeigen sich stets auf „Das Werk“ zu beziehen.

# HASLER A.-G. BERN

**MODERNSTE  
TELEPHON-  
INSTALLATIONEN**

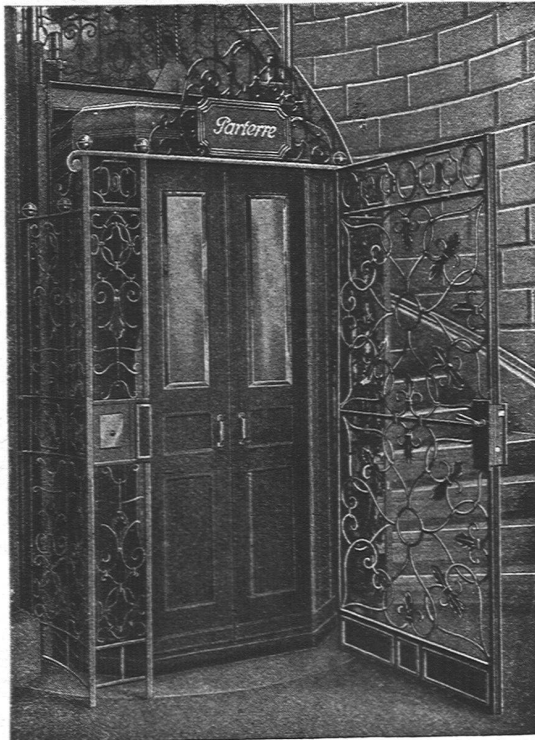


**GLÜHLAMPEN-  
ZENTRALEN**

**VERLANGEN SIE PROSPEKTE!**



Tischstation zu 25 Anschlüssen



Erstklassige  
Personen- und  
Waren-  
**Aufzüge**

jeder Leistung  
und Betriebsart  
erstellt

**Schweiz.**  
**Wagonfabrik Schlieren**  
Aktiengesellschaft  
Abtg. „Aufzugbau“  
**Schlieren-Zürich**



# VEREINIGTE DRAHTWERKE A:G. BIEL

EISEN & STAHL  
 BLANK & PRÄZIS GEZOGEN, RUND, VIERKANT, SECHSKANT & ANDERE PROFILE  
 SPEZIALQUALITÄTEN FÜR SCHRAUBENFABRIKATION & FAÇONDREHEREI  
 BLANKE STAHLWELLEN, KOMPRIMIERT ODER ABGEDREHT  
 BLANKGEWALZTES BANDEISEN & BANDSTAHL  
 BIS ZU 300<sup>m</sup> BREITE  
 VERPACKUNGS-BANDEISEN  
 GROSSER AUSSTELLUNGSPREIS SCHWEIZ. LANDESAUSSTELLUNG BERN 1914

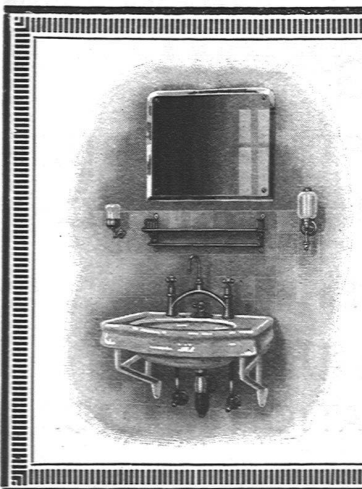


## DACHDECKER-ARBEITEN

AUF NEUBAUTEN, UMBAUTEN ODER REPARATUREN  
 VERSCHINDELUNGEN MIT TANNEN- ODER EICHEN-  
 SCHINDELN, ETERNITSCHIEFER ETC.,  
 KIESKLEBE-HOLZZEMENTDÄCHERN ETC.

besorgt prompt, solid und sachgemäss

Bedachungsgeschäft **Felix Binder** Zürich 7 - Hottingen  
 TELEPHON H. 4358 SOFIENSTRASSE 1



## TROESCH & Co., BERN

AKTIENGESELLSCHAFT

ENGROS-HAUS FÜR  
 GESUNDHEITSTECHNISCHE  
 WASSERLEITUNGS-ARTIKEL

PERMANENTE MUSTER-AUSSTELLUNG

# **HEINRICH HATT-HALLER**

## **HOCH- UND TIEFBAU-UNTERNEHMUNG**

### **ZÜRICH**



NEUE KIRCHE UND PFARRHAUS IN ZÜRICH-FLUNTERN

## **AUSFÜHRUNG**

**VON KIRCHENBAUTEN, GESCHÄFTSHÄUSERN,  
FABRIKEN, VILLEN UND WOHNHÄUSERN ETC.**

VON

**EISENBETONBAUTEN, WASSERBAUTEN,  
FOUNDATIONEN, BAHNBAUTEN, STRASSEN-  
BAUTEN, BRÜCKEN, KANALISATIONEN ETC.**



DÖRRANLAGE FÜR OBST IM GASWERK ST. MARGRETHEN  
DURCH ABWÄRME BETRIEBEN

# SULZER

**Zentralheizungen**  
**Trocken- und Dörranlagen**  
**für Obst und Gemüse**  
**Holztrocknungs-Anlagen**

---

**Gebr. Sulzer Akt.-Ges., Winterthur**  
Abt. Zentralheizungen



# GRIBI & C<sup>IE</sup> A.-G.

Baugeschäft **Burgdorf**

HOCH- U. TIEFBAUUNTERNEHMUNG  
 ARMIRTER BETON  
 HOLZ- UND SCHWELLENHANDLUNG  
 IMPRÄGNIERANSTALT  
 ZIMMEREI UND GERÜSTUNGEN

## CHALETBAU

HETZERLIZENZ FÜR DEN KANTON BERN  
 MECHANISCHE BAU- UND KUNSTSCHREINEREI

TELEGRAMM-ADRESSE: DAMPFSÄGE / TELEPH. 63 / PRIVAT-TELEPH. 189

# BÜRO-MÖBEL

SPEZIALITÄT:

Pulte und  
 Registraturen für

## BANKEN

Erste Referenzen  
 von Zürcher Gross-Banken

# Pfeiffer & Brendle

vormals HERMANN MOOS & Co.

Löwenstr. 61 **Zürich 1** Löwenstr. 61

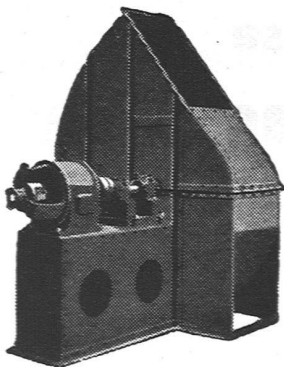


FEINE  
 Glas-  
 Firma-  
 Schilder



Firmenschilder-Fabrik  
 Birmensdorfersstr. 61  
**ZÜRICH 4**

# G. Meidinger & C<sup>ie</sup> / Basel



Geräuschlos laufende

## Zentrifugal-Ventilatoren

für alle Bedürfnisse der Industrie

Lüftungs-, Luftheizungs-, Trocknungsanlagen

## Elektromotoren

für alle Stromarten

# **THEOD. BERTSCHINGER**

## **HOCH- & TIEFBAU- UNTERNEHMUNG**

**LENZBURG**

Tel. No. 8

**ZÜRICH**

Sel. 6192

### **Bauausführungen**

von

**Industrieanlagen**

**Wasseranlagen, Flusskorrekturen**

**Geschäftshäuser**

**Erd- und Baggerarbeiten**

**Wohnhäuser**

**Stollen- und Tunnelbauten**

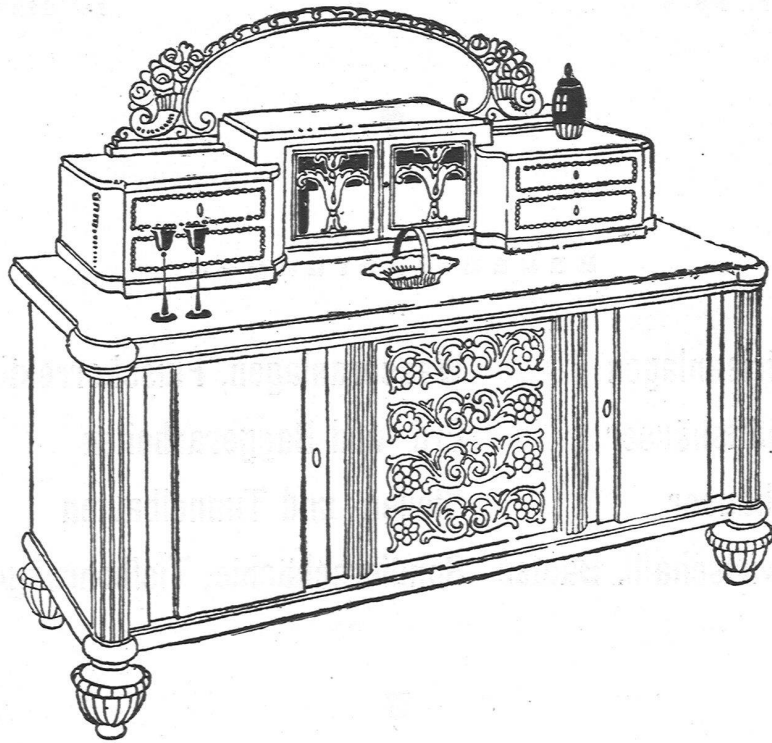
**Landwirtschaftl. Bauten Sondierschächte, Tiefbohrungen**

**Eigene, gut eingerichtete Betriebe für Erdbau, Maurerei,  
Steinhauerei, Kunststeinfabrikation, Sägerei, Zimmerei,  
Glaseri, Schreinerei und Schlosserei**

*Sygax & Limberger*

*Möbelfabrik Zürich*

*Ausstellung: Hottingerstrasse 31*



*Werkstätten für feinen Innenausbau  
Gediegene Wohnungs-Ausstattungen*



Die **TEKKO**-Wandbekleidung mit ihrem dezenten Glanze und ihren reichen Farben gibt dem Salon, dem Theaterraum oder Festsaal ein feierliches Gepräge. **TEKKO** besteht nicht etwa aus leicht zerreißbarem Papier oder aus staubhaltigen Geweben, sondern aus zäher, stoßfester Pergamentmasse, in die Geruch und Staub nicht eindringen können. Die Farben sind lichtbeständig und nehmen Wasser nicht an. **TEKKO** kann daher mit Seifenwasser und Bürste gewaschen werden. Erste Künstler haben es verstanden, den dekorativen Wert des originellen Wandkleides durch edle Musterung noch zu erhöhen.

Musterkarten in allen erstklassigen Tapetengeschäften. Abbildungen und Proben kostenlos von der Salubra A. G., BASEL (Schweiz)

# LICHTECHT

Georg Streiff & Co.  
Winterthur  
&  
Zürich

Spezialgeschäft für keramische Boden- und Wandbeläge

J. ULRICH BIETENHOLZ

GARTENBAUGESCHÄFT  
ZÜRICH-VOLTASTR. 9

ATELIER  
HAUSLER

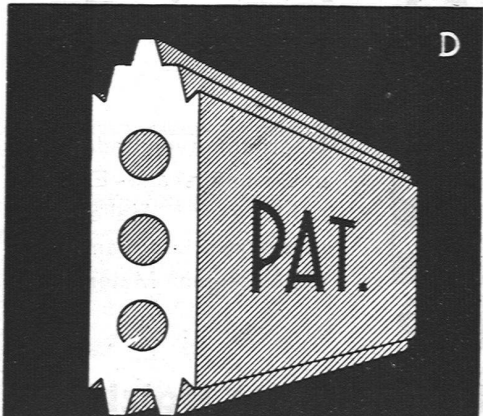
BAUGESELLSCHAFT  
HOLLIGEN A.-G. BERN  
HOCH- UND TIEFBAU  
UNTERNEHMUNGEN

MÄHLER

VERBAND SCHWEIZER  
PARQUET-  
FABRIKANTEN

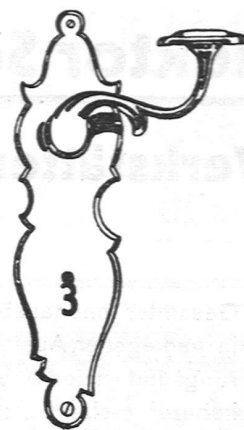
ZÜRICH BERN LAUSANNE  
Börsenstrasse 10 Bundesplatz 2 Maupas 13  
Beratung und Ausführung

# GIPS-UNION



ZWISCHENWANDPLATTEN

## A.G. ZÜRICH



# BESCHLÄGE

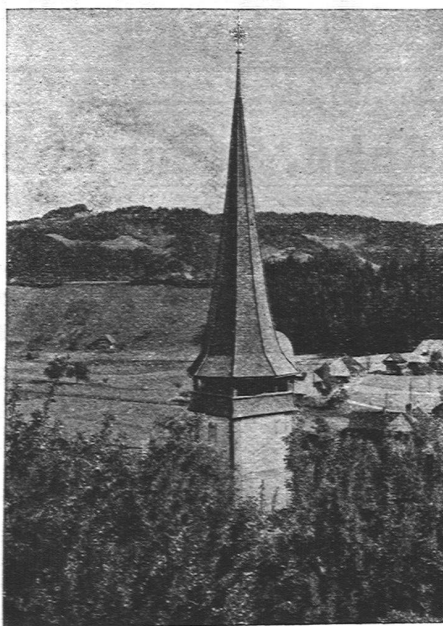
FÜR BAU UND MÖBEL IN

ERSTKLASSIGER AUSFÜHRUNG IN ALLEN  
STILARTEN UND FARBEN NACH VORHAN-  
DENEN MODELLEN ODER NACH EXTRA-  
ENTWÜRFEN, KUNSTSCHMIEDEARBEITEN

## F. BENDER

OBERDORFSTRASSE 9 & 10 / ZÜRICH

# ETERNIT NIEDERURNEN



KIRCHTUM IN SIGNAU

ETERNIT-DOPPELDACH  
KUPFERBRAUN

# Hektor Schlatter & Co., St. Gallen

S. W. B.

## Werkstätten für feine Schreinerarbeiten

Gesamter Innenausbau  
in gediegener Ausführung  
und in jeder beliebigen Holzart :: :: ::



Übernahme von Laden-  
u. Geschäftshaus-Ein-  
richtungen. :: Hallen-  
u. Stockwerktreppen in  
erstklassigem Material

**Prima Referenzen :: :: Reichassortiertes Holzlager**

Werkstätten für  
GIPSEREI  
STUKKATUR

**H. SCHMITZ**  
**ST. GALLEN**

Werkstätten für  
MALEREI  
DEKOR. KUNST

Die einz. Anstrichfarbe für die Beaver-Board ist die Decorinfarbe, + 78948

Glaserarbeiten  
Schiebefenster  
Doppelrahmenfenster

**C. KAUTER'S ERBEN**  
ST. GALLEN

## Hans Bendel Sohn, Baugeschäft, St. Gallen

Ausführung von

Maurer-, Verputz- und  
Eisenbeton-Arbeiten

Steinhauerarbeiten in  
Natur- und Kunststein

Häuserren-  
ovationen etc.



Elektrische **Licht- und Kraft-**

Anlagen für moderne Wohn- und Geschäftshäuser

**E. GROSSENBACHER & Co., ST. GALLEN**

# Das Bauen wird billiger

bei Verwendung der vorzüglich bewährten .. ..

## Euböolithfussböden

für Fabriken, Geschäfts-, Schul-, Wohnhäuser u. Spitäler

Euböolith-

Werke A.-G.

Olten



**OSK. BERBIG SOHN**

**ZÜRICH 2**

**GLASMALEREIEN**

Kirchen- u. profane Arbeiten,  
Anfertigung von Wappenscheiben, Blei- und Metallverglasungen, Glasätzerei, Glasschleiferei

GEGRÜNDET 1877

10 HÖCHSTE AUSZEICHNUNGEN

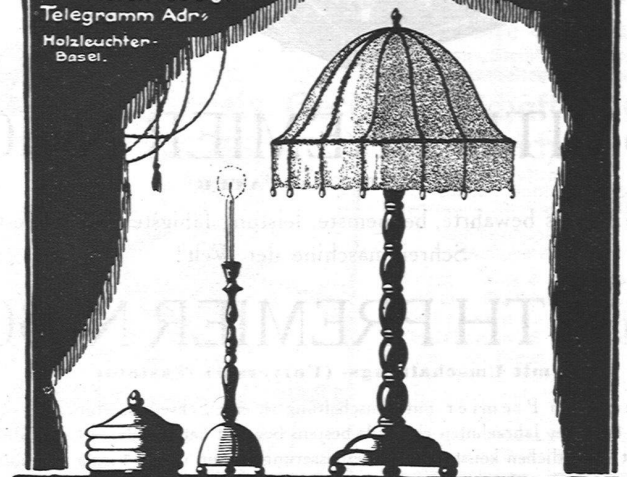
# Holzleuchter

**Basel A.G.**

Telefon 6539.

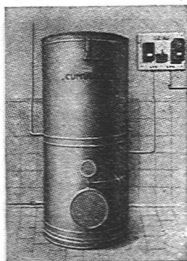
Telegramm Adr.

Holzleuchter-Basel.



*Künstlerische Leuchter  
aus  
Holz u. Seide.*

## Fabrik Elektrischer Apparate FR. SAUTER A.-G., BASEL



Elektrischer Heisswasser-Boiler „Cumulus“

### „Cumulus“

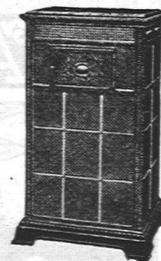
Elektr. Heisswasserspeicher  
Elektr. Badeboiler  
Elektr. Wandboiler

mit allen zugehörigen elektrischen Apparaten

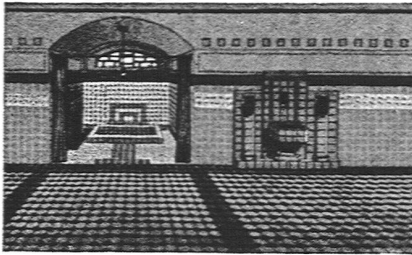
Ia. Referenzen und Spezialkataloge zur Verfügung

### „Primulus“

Elektr. Accumulir-Oefen  
in diversen Grössen  
und Konstruktionen



Elektrischer Accumulirofen „Primulus“



**SPEZIALHAUS FÜR  
BODEN- UND WANDPLATTENBELÄGE  
ERNST KUMMERT, BASEL**

ERSTKLASSIGER FACHMANN, VERTRETER VON  
PRIMA BODEN- UND WANDPLATTEN-FABRIKEN

GÜTERSTRASSE 127

TELEGR.-ADRESSE: PLATTENKUMMERT BASEL - TELEPHON 689



**SMITH PREMIER Nr. 10**

mit **VOLLTASTATUR**

die bestens bewährte, bequemste, leistungsfähigste und solideste  
Schreibmaschine der Welt!

**SMITH PREMIER Nr. 30**

mit **Umschaltungs- (Universal) -Tastatur**

Die Smith Premier mit Umschaltung ist eine Schreibmaschine, die sich seit fast zwei Jahrzehnten ebenfalls bestens bewährt hat und deren Fabrikation (mit wesentlichen konstruktiven Verbesserungen) nun unsere Firma übernommen hat. Die Maschine ist in der Schweiz in über 10,000 Exemplaren verbreitet und wegen ihres außerordentlich leichten Ganges sehr beliebt.

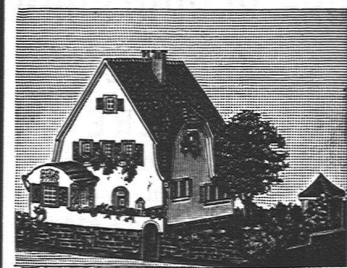
Illustrierte Prospekte gratis und franko

Smith Premier Typewriter Co., Bern  
Basel, Genève, Lausanne, Neuchâtel, Luzern, Zürich



gute  
gediegene  
Modelle

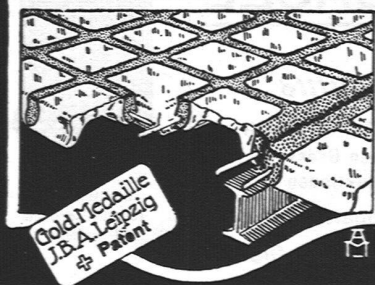
**Schaberl  
und Schramm**  
Möbelfabrik  
Uttwil Thurgau.



**Kartonmodelle**

für **Hoch- & Tiefbauten**  
**H. LANGMACK - ZÜRICH**  
Forchstr. 290 - Atelier für Kartonmodelle

**GLAS-EISEN-BETON**



Gold-Medaille  
J.B.A. Leipzig  
& Patent

SYSTEM KEPLER

**Für Fußböden Dächer & Wände**

Große Tragfähigkeit. Billig in der Herstellung.  
Minimale Unterhaltungskosten. Feuersicher  
Leicht zu reinigen. Kein Anstrich nötig.

Vertreter:

**Rob. Looser, Zürich 4**  
Badenerstrasse 41.

# J. Gestle, Chur

**KASSEN - UND TREIBERBAU**



**PANZERTÜREN-SAFEVANLAGEN**  
**FOUCHÉSICHERE PANZERSCHREIBEN**  
**KASSEN-UND BÜCHERSCHRÄNKE**  
**MAUERKASSEN-KASSETTEN**



**BELEUCHTUNGSKÖRPER**



PRO  
PRA

## ERNST SCHEER HERISAU

**FABRIK FÜR  
EISENKONSTRUKTION  
BAUSCHLOSSEREI  
& KUNSTSCHMIEDE**

## DAS IDEAL ALLER GERÜSTE

(ohne Stangen)  
ist das

# BLITZ-GERÜST

Große Vorteile gegenüber allen Konkurrenzsystemen bei Neu- u. Umbauten, Renovationen

Mietweise Erstellung für Maurer-, Steinhauer-, Spengler-, Malerarbeiten usw. durch:

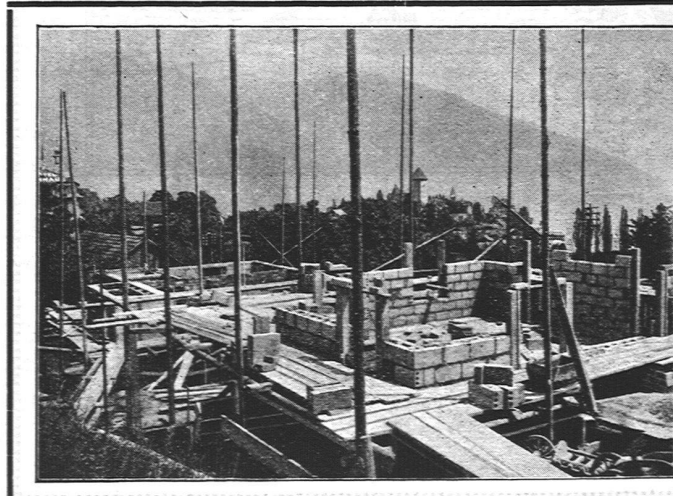
**Schweiz. Gerüstgesellschaft A.-G.  
Zürich 7**

Steinwiesstraße 86  
Telephon: Bottingen 2134  
Telegramm-Adresse: Bliz-Gerüst

und durch folgende Baugeschäfte:



Zürich: Sief & Leuthold  
 Zürich: Fr. Crismann  
 Winterthur: M. Bäring  
 Andelfingen: E. Landolt-Srey  
 Bern: G. Riefer  
 Luzern: E. Berger  
 Bubikon: A. Oetiker  
 Basel: W. Mark  
 Glarus: Rud. Stügg-Aebly  
 Genf: Ed. Cuénod S. A.  
 Neuhausen: Joh. Albrecht  
 Herisau: Joh. Müller  
 St. Gallen: Sigrift, Merz & Co.  
 Olten: Otto Ehrensperger  
 Rheinfelden: S. Schär  
 Solothurn: S. Valli



## Das Winkelsteinmauerwerk

ermöglicht rasche und billige Ausführung bei vorzüglicher Isolierung (K 0.80 - 0.90). Seit 1920 25 Gebäude ausgeführt

Auskunft über Ausführung und Lizenz erteilt

**R. Zysset, Baugeschäft  
Spiez - Bern, Wagnerstr. 27**

Wir liefern wieder

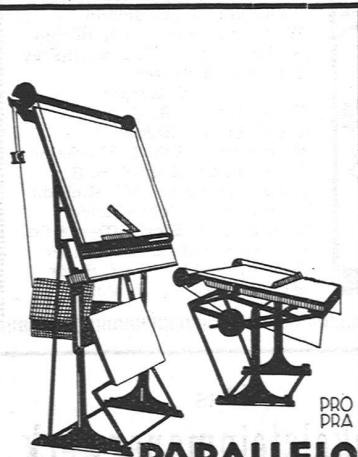
# Appiani-Platten

in der bewährten, unübertroffenen Qualität



Generalvertreter für die Schweiz

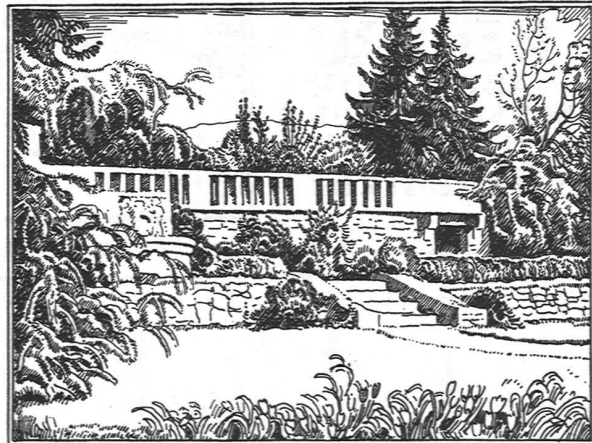
## Sponagel & Co., Zürich



### PARALLELO ZEICHENTISCH

Mit einem Finger  
verstellbar,  
trotzdem unbedingt  
zeichensicher.  
Mathematisch genaueste  
Schienenführung.

GEBRÜDER  
**SCHOLL**  
POSTSTRASSE 3 ZÜRICH



**OTTO FRÖBELS ERBEN**  
*Gartenarchitekten Zürich 7*