

Zeitschrift: Das Werk : Architektur und Kunst = L'oeuvre : architecture et art
Band: 8 (1921)
Heft: 6: Sondernummer : Sportbauten, Sportpreise

Werbung

Nutzungsbedingungen

Die ETH-Bibliothek ist die Anbieterin der digitalisierten Zeitschriften auf E-Periodica. Sie besitzt keine Urheberrechte an den Zeitschriften und ist nicht verantwortlich für deren Inhalte. Die Rechte liegen in der Regel bei den Herausgebern beziehungsweise den externen Rechteinhabern. Das Veröffentlichen von Bildern in Print- und Online-Publikationen sowie auf Social Media-Kanälen oder Webseiten ist nur mit vorheriger Genehmigung der Rechteinhaber erlaubt. [Mehr erfahren](#)

Conditions d'utilisation

L'ETH Library est le fournisseur des revues numérisées. Elle ne détient aucun droit d'auteur sur les revues et n'est pas responsable de leur contenu. En règle générale, les droits sont détenus par les éditeurs ou les détenteurs de droits externes. La reproduction d'images dans des publications imprimées ou en ligne ainsi que sur des canaux de médias sociaux ou des sites web n'est autorisée qu'avec l'accord préalable des détenteurs des droits. [En savoir plus](#)

Terms of use

The ETH Library is the provider of the digitised journals. It does not own any copyrights to the journals and is not responsible for their content. The rights usually lie with the publishers or the external rights holders. Publishing images in print and online publications, as well as on social media channels or websites, is only permitted with the prior consent of the rights holders. [Find out more](#)

Download PDF: 20.02.2026

ETH-Bibliothek Zürich, E-Periodica, <https://www.e-periodica.ch>

bestand darin, daß kein seichtes Wasser da war, wohin der Fisch gebracht werden konnte, die andere — daß das Ufer steil und mit Binsen bewachsen war; und zum dritten hatte ich ein Landungsnetz, das weder weit noch stark genug war, um den Lachs damit zu landen. Es kam mir zum Bewußtsein, daß die ganze Prozedur sehr lange dauern und die Hauptschwierigkeit am Ende liegen würde; nicht während dem Drillen, sondern beim Landen. Nach und nach kam der Fisch unter die Gewalt der Rute, aber je näher ich ihn brachte, desto komplizierter wurde die Sache durch die Uferbinsen. Ein über das andere Mal kam er unter meinen Augen vorüber, langsam aufwärts schwimmend, so daß ich Gestalt und Größe, sowie die Flecken am Leibe sehen konnte; aber der Ausgang der Sache schien so fraglich wie je. Nicht eher, als bis der Fisch an der Oberfläche des Wassers war und ich die Möglichkeit hatte dort

ruhig zu halten, durfte ich landen. Wegen der Binsen konnte der Fisch nicht in den Bereich meiner Hand gebracht werden. Der Boden war an der Stelle zum Waten zu weich, das Wasser zu tief. Das kleine Netz war die einzige Möglichkeit; das Risiko aber damit so groß, daß ich kaum wagte es anzuwenden. Es sah aus, als ob jeder Versuch den Fisch zu landen zum Mißerfolg würde, den ich kaum zu schauen wagte. Mehr als einmal ging die Sache schief, und jeder Fehlversuch war mir peinlich. Der Fisch wurde zum Teil ins Netz gebracht, regte sich aber und sprang heraus; je mehr das Gelingen nahte, desto größer wurde die Gefahr. Endlich lag nicht allein der Kopf, sondern auch ein Teil des Leibes im Netz. Ich zog es in die Höhe und fühlte, daß etwas nachgab: als der Griff sich bog, warf ich die Angelrute hin, und trug und zog — ich weiß nicht wie — alles mit beiden Händen ans Ufer.

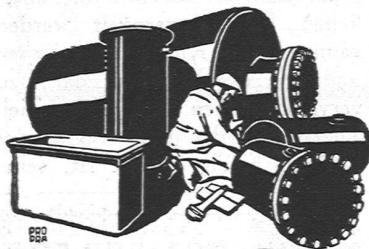
(Forts. auf Seite XXVIII.)

EISENBETON

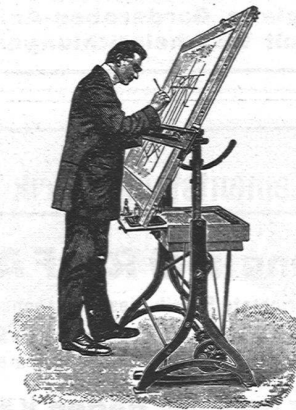
PROJEKTE, KOSTENVORANSCHLÄGE, BAULEITUNG
BRÜCKEN, RESERVOIRS, DECKEN, FOUNDATIONEN, LEITUNGSMASTEN

J. BOLLIGER & C^{ie} / ZÜRICH 2

TÖDISTRASSE 65 / **INGENIEURBUREAU** / TEL. SELNAU 1263
STÄTISCHE BERECHNUNGEN VON HOLZ-, STEIN- UND EISENKONSTRUKTIONEN



Blechwaren-Fabrik
& Apparatebau-Anstalt
Rich. Bertrams
Vogesenstr. 101 Basel Telefon 1196



ZEICHENTISCHE

bester Konstruktion,
verstellbar in der Höhe und in jeder Schräglage
Lichtpausapparate für Sonnen- und elektr. Belichtung

GEBRÜDER
SCHOLL
POSTSTRASSE 3 ZÜRICH

Marmor-Industrie
Huber & Werder
Mattenstr. 30 Basel Mattenstr. 30

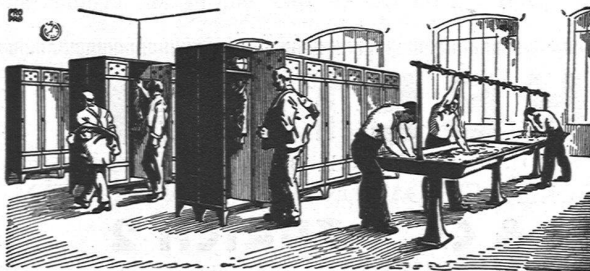
Spezialität
**Waschtischaufsätze und
Möbelplatten**

Grosses Lager in feinen farbigen
u. weissen Marmorplatten

Sämtliche Marmorarbeiten

ZIEGEL A.-G. ZÜRICH

Beste Bezugsquelle
für
Bedachungsmaterialien
aller Art, naturrot und
altfarbig



KEMPFF & C^{IE} / HERISAU

ÄLTESTES GESCHÄFT DIESER BRANCHE
Schmiedeiserne Kleiderschränke
Komplette Garderoben-Anlagen
mit Wascheinrichtungen

Diplolith- u. Zementstein-Fabrik Dietikon E. G.

Abteilung KORKFABRIK

Modernst eingerichtete Fabrik dieser Branche in der Schweiz
Fabrikation von **Korkplatten** und **-Schalen**
zur Isolierung gegen Kälte- und Wärmeverluste

- I. MARKE F, zur Isolierung **gegen Kälteverluste**
- II. MARKE C, zur Isolierung **gegen Wärmeverluste**
- III. MARKE N, zur Isolierung
gegen Erschütterungen und Geräusche

Prospekte und Kataloge gratis auf Verlangen

Der Lachs wog 9 Pfund und ich hatte etwa 1½ Stunde gebraucht, um ihn zu landen. Es lag gar kein Grund vor, um physisch erschöpft zu sein, und doch konnte ich eine Weile mich nicht rühren. Alle Kraft war entschwunden, die Glieder zitterten und ich fühlte in den Knien eine Schwäche, die mir das Gehen erschwerte. Das sind die großen Augenblicke der höchsten Aufregung, die das Fischen mit sich bringt.

Es ist der einfache, an nichts anderes denkende Wunsch nach Erfolg, der uns zum zweiten Stadium beim Angeln bringt, jenem Moment, wo man sich äußerst bemüht, mit aller Geschicklichkeit zu operieren. In der ersten Zeit unserer Fischerlaufbahn macht es Vergnügen, irgendwie Fische zu fangen, selbst mit dem Wurm in trübem Wasser. Aber die Flüsse laufen während der meisten Zeit des Jahres nicht trübe, und wenn die Forellen gefangen werden sollen, so muß es im klaren Wasser sein. Auch finden wir, ausgenommen während einer kurzen Zeitperiode, daß die größte Zahl nur mit Hilfe von künstlichen Fliegen geangelt werden kann. Diese Kunst zu erlernen und uns durch Übung darin zu vervollkommen, sei unser Ziel. Zuerst wird der junge Angler, der nur auf Erfolg erpicht ist, seine

EMIL GRAUWILER BAUGESCHÄFT BASEL



ZIMMEREI UND
SCHREINEREI

Klybeckstrasse 190
Telephon 5636



Haben Sie Bedarf an **PLAN-KOPIEN** (Heliographie, Plandruck, Zinkdruck, ein- und mehrfarbig)
Wenn ja, wenden Sie sich gefl. an die **oder TECHNISCHEN PAPIEREN**
LICHTPAUS- & PLANDRUCK-ANSTALT ED. AERNI-LEUCH, BERN

