

**Zeitschrift:** Das Werk : Architektur und Kunst = L'oeuvre : architecture et art  
**Band:** 8 (1921)  
**Heft:** 6: Sondernummer : Sportbauten, Sportpreise

## Werbung

### Nutzungsbedingungen

Die ETH-Bibliothek ist die Anbieterin der digitalisierten Zeitschriften auf E-Periodica. Sie besitzt keine Urheberrechte an den Zeitschriften und ist nicht verantwortlich für deren Inhalte. Die Rechte liegen in der Regel bei den Herausgebern beziehungsweise den externen Rechteinhabern. Das Veröffentlichen von Bildern in Print- und Online-Publikationen sowie auf Social Media-Kanälen oder Webseiten ist nur mit vorheriger Genehmigung der Rechteinhaber erlaubt. [Mehr erfahren](#)

### Conditions d'utilisation

L'ETH Library est le fournisseur des revues numérisées. Elle ne détient aucun droit d'auteur sur les revues et n'est pas responsable de leur contenu. En règle générale, les droits sont détenus par les éditeurs ou les détenteurs de droits externes. La reproduction d'images dans des publications imprimées ou en ligne ainsi que sur des canaux de médias sociaux ou des sites web n'est autorisée qu'avec l'accord préalable des détenteurs des droits. [En savoir plus](#)

### Terms of use

The ETH Library is the provider of the digitised journals. It does not own any copyrights to the journals and is not responsible for their content. The rights usually lie with the publishers or the external rights holders. Publishing images in print and online publications, as well as on social media channels or websites, is only permitted with the prior consent of the rights holders. [Find out more](#)

**Download PDF:** 17.04.2026

**ETH-Bibliothek Zürich, E-Periodica, <https://www.e-periodica.ch>**

Abonnementspreis jährlich Fr. 24.—  
Ausland Fr. 30.—  
Postabonnement pro Jahr Fr. 24.20

# DAS WERK

Jährlich 12 Hefte / Einzelheft Fr. 2.40  
Ausland Fr. 3.—

SCHWEIZERISCHE ZEITSCHRIFT FÜR BAUKUNST, GEWERBE, MALEREI UND PLASTIK  
L'ŒUVRE, REVUE SUISSE D'ARCHITECTURE, D'ART ET D'ART APPLIQUÉ

INSERTIONSPREIS:

120 Cts. die einspaltige Nonpareillezeile // Bei größern Aufträgen und Wiederholungen entsprechender Rabatt  
Bei Platzvorschriften 20% Zuschlag

Annoncenverwaltung: Buch- und Kunstdruckerei Benteli A.-G., Bern-Bümpliz // Zusendungen für  
Redaktion, Verlag und Expedition an: Verlag „Das Werk“ A.-G., Bern-Bümpliz

Telephon Nr. 27.74

Telegramm-Adresse: Bentelikaiser

Postscheck: III. 321

## BREMER LINOLEUMWERKE DELMENHORST

:: FABRIKLAGER :: **BASEL** STEINENBERG 19

## SCHLÜSSEL-MARKE KÜNSTLER-INLAID-MUSTER

### H. HETTINGER, LINOLEUMHAUS

ST. PETERSTRASSE **ZÜRICH I** TALACKER 24 :: ::

Lieferung fix und fertig verlegt :: Ermässigte Preise  
Sonstige Bezugsquellen geben wir auf Wunsch bekannt



AKTIENGESELLSCHAFT  
**STEHLE & GUTKNECHT**

Sulzer-Zentralheizungen  
Sanitäre Anlagen

**BASEL**

**Koh-i-noor** Bleistifte  
sind immer noch **unerreicht**



**KAEGI & EGLI :: ZÜRICH**

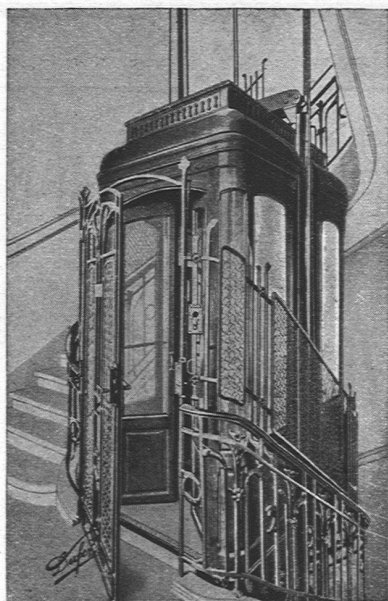
TELEPHON S. 1054

Vertrauenshaus für  
Erstellung elektr.

STAUFFACHERPLATZ

**Hausinstallationen**

für Beleuchtungs-, Koch- u. Heizzwecke



Absolut  
geräuschlos laufende  
und betriebssichere

PERSONEN-  
UND WAREN-

**AUFZÜGE**

erstellen in  
eleganter  
Ausführung

**Schindler & Cie., Luzern**

Wir bitten unsere Leser, bei Bestellungen auf Grund hierin  
enthaltener Anzeigen sich stets auf „Das Werk“ zu beziehen.

# HASLER A.-G. BERN

**MODERNSTE  
TELEPHON-  
INSTALLATIONEN**

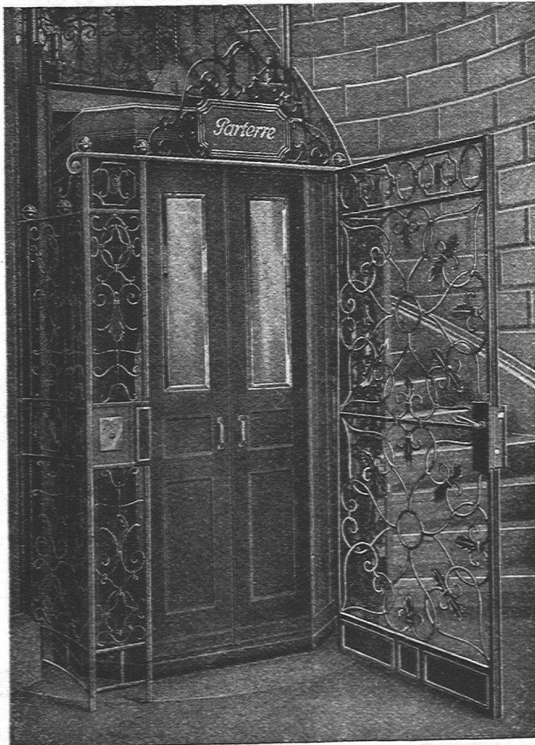


**GLÜHLAMPEN-  
ZENTRALEN**



Tischstation zu 25 Anschlüssen

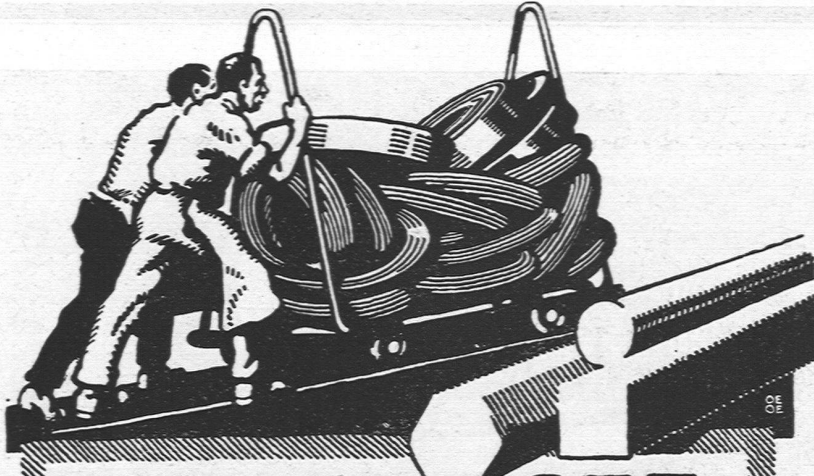
**VERLANGEN SIE PROSPEKTE!**



Erstklassige  
Personen- und  
Waren-  
**Aufzüge**

jeder Leistung  
und Betriebsart  
erstellt

Schweiz.  
**Wagnsfabrik Schlieren**  
Aktiengesellschaft  
Abtg. „Aufzugbau“  
**Schlieren-Zürich**



**VEREINIGTE  
DRAHTWERKE  
A:G. BIEL**

EISEN & STAHL

BLANK & PRÄZIS GEZOGEN, RUND, VIERKANT, SECHSKANT & ANDERE PROFILE  
SPEZIALQUALITÄTEN FÜR SCHRAUBENFABRIKATION & FAÇONDREHEREI  
BLANKE STAHLWELLEN, KOMPRIMIERT ODER ABGEDREHT  
BLANKGEWALZTES BANDEISEN & BANDSTAHL

BIS ZU 300<sup>m</sup> BREITE  
VERPACKUNGS-BANDEISEN

GROSSER AUSSTELLUNGSPREIS SCHWEIZ. LANDESAUSSTELLUNG BERN 1914

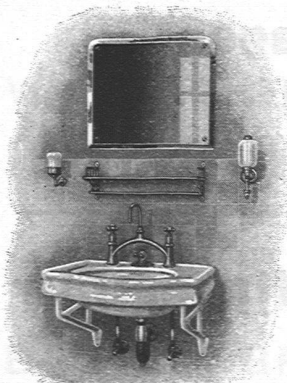


**A. KAMER-HERBER :: LUZERN**

**Fensterfabrik und mech. Schreinerei**

:::: **Spezialität: Schiebefenster-Fabrikation** ::::

Telephon 530 ..... Telegr. Kamerherber

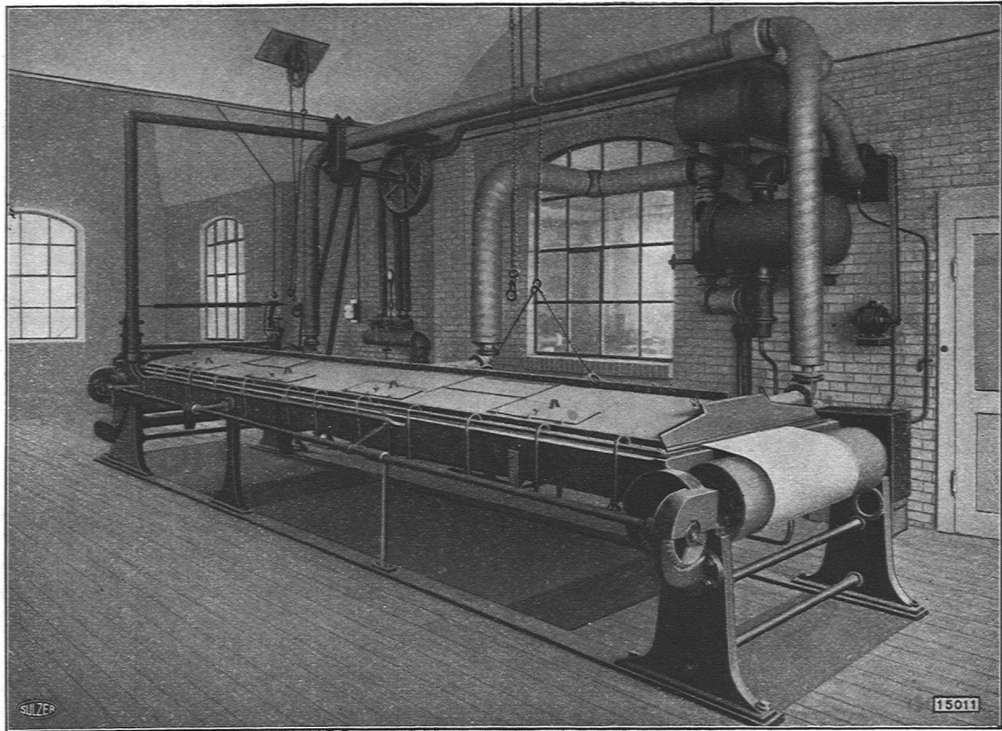


**TROESCH & Co., BERN**

AKTIENGESELLSCHAFT

**ENGROS-HAUS FÜR  
GESUNDHEITSTECHNISCHE  
WASSERLEITUNGS-ARTIKEL**

PERMANENTE MUSTER - AUSSTELLUNG



BENZINRÜCKGEWINNUNGSANLAGE BEI R. & E. HUBER, A.-G., IN PFAFFIKON

# SULZER

**Zentralheizungen**

**Benzin- und Spiritus-Rück-  
gewinnungs-Anlagen**

**Trocken- und Dörr-Anlagen  
für Lebensmittel**

---

**Gebr. Sulzer Akt.-Ges., Winterthur**  
Abt. Zentralheizungen

# HEINRICH HATT-HALLER

## HOCH- UND TIEFBAU-UNTERNEHMUNG

### ZÜRICH



NEUE KIRCHE UND PFARRHAUS IN ZÜRICH-FLUNTERN

## AUSFÜHRUNG

VON KIRCHENBAUTEN, GESCHÄFTSHÄUSERN,  
FABRIKEN, VILLEN UND WOHNHÄUSERN ETC.

VON

EISENBETONBAUTEN, WASSERBAUTEN,  
FUNDATIONEN, BAHNBAUTEN, STRASSEN-  
BAUTEN, BRÜCKEN, KANALISATIONEN ETC.

MULTIPLIZIERT  
ADDIERT SUBTRAHIERT  
DIVIDIERT



**4**  
Maschinen  
in einer  
Einzigem

**MONROE**  
Additions- & Rechenmaschine

Generalvertretung für die Schweiz

**W. EGLI-KÄESER-BERN**

TELEPHON-1235

SCHAUPLATZG-23

**Verlangen Sie kostenlose Vorführung**

Vertreter in

**Basel, Genf, Lausanne, St. Gallen, Zürich**

# THEOD. BERTSCHINGER

## HOCH- & TIEFBAU- UNTERNEHMUNG

**LENZBURG**

Tel. No. 8

**ZÜRICH**

Sel. 6192

### Bauausführungen

von

Industrieanlagen	Wasseranlagen, Flusskorrekturen
Geschäftshäuser	Erd- und Baggararbeiten
Wohnhäuser	Stollen- und Tunnelbauten
Landwirtschaftl. Bauten	Sondierschächte, Tiefbohrungen

**Eigene, gut eingerichtete Betriebe für Erdbau, Maurerei,  
Steinhauerei, Kunststeinfabrikation, Sägerei, Zimmerei,  
Glaseri, Schreinerei und Schlosserei**



## Bevor Sie neutapezieren

*machen Sie Wasch- und Belichtungsversuche mit den Tekko- u. Salubra-Wandbekleidungen. Lassen sich dieselben mit Bürste und Seifenwasser waschen, so haben Sie eine Gewähr dafür, daß sie das Aufziehen wert sind. Praktiker bestätigen Ihnen, daß diese Wandbekleidungen während einem Menschenalter frisch wie neu bleiben. (Zu ihrer Herstellung werden die selben Farben gebraucht, wie sie der Künstler für seine Oelgemälde verwendet.) Die edeln farbenprächtigen Muster können Sie in jedem erstklassigen Tapetengeschäft ansehen. Wasch- und Belichtproben gratis von der*

**Salubra A. G. \* BASEL (Schweiz)**

**FRITZ GRÜNING-DUTOIT, SÖHNE & C<sup>IE</sup>**

**Konstruktionswerkstätte :: Bau- u. Kunstschlosserei**

**METT** Turm-Drehkrane, Brücken, | Kassenschränke, Koch-  
Hochbauten, Masten etc. | herde, Eisenmöbel etc.

**BIEL**

TEL. 513

PROJEKTE :: KOSTENVORANSCHLÄGE

TEL. 280

## Unsere Volkshäuschen

deren Projektierung und Bauleitung wir als Architekten übernehmen, enthalten 4–5 Zimmer, Küche, Keller, Bad, Estrich etc.

**Ausführung:** Unterbau in gebräuchlicher Massivkonstruktion. Oberbau in Spezial-Riegelkonstruktion. Äussere Verkleidung verschindelt oder verputzt. Innenausbau in Täferung oder tapezierbarer Konstruktion.

**Kosten:** Zirka 40 % geringer als Massivbau. Herstellungszeit: zirka drei Monate.

## Unsere Bungalos

sind Häuser mit 5–8 Zimmern und allem Zubehör in englischer Raumdisposition und entsprechend in Ausführung und Kosten unseren Volkshäuschen.

Verlangen Sie Pläne und Photographien

**Ulrich & Pfister, Architekten**

RÄMISTRASSE 14 **Zürich I** TEL. HOT. No. 52.69

Beachten Sie den Artikel von Professor L. Neuberger im Märzheft dieser Zeitschrift.

**Georg Streiff & Co.**  
Winterthur  
&  
Zürich

Spezialgeschäft für keramische Boden- und Wandbeläge

J. ULRICH BIETENHOLZ

GARTENBAUGESCHÄFT  
ZÜRICH-VOLTA STR. 9

**Ad. Schäfer & C<sup>ie</sup>**  
**Aarau**


□ □ □

**UNTERNEHMUNG**

von Arbeiten in Hoch-  
und Tiefbau / Eigene  
Zimmer-, Glaser- und  
Schreinerwerkstätten /  
Kunststein-Werkstätte /  
Steinhauerei

□ □ □

**Baubureau**  
**für Projektierungen**



**GUSL. BODMER & C<sup>IE</sup>**  
ZÜRICH-SEEFELD-HOLBEINSTRASSE 22  
TEL. HOTT. 1273  
**OFENFABRIK**

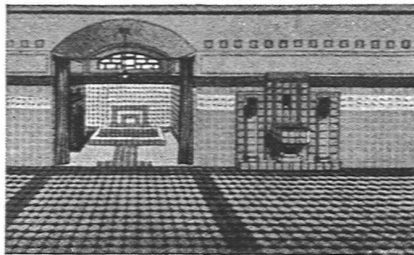


**BESCHLÄGE**  
FÜR BAU UND MÖBEL IN  
ERSTKLASSIGER AUSFÜHRUNG IN ALLEN  
STILARTEN UND FARBEN NACH VORHAN-  
DENEN MODELLEN ODER NACH EXTRA-  
ENTWÜRFEN, KUNSTSCHMIEDEARBEITEN  
**F. BENDER**  
OBERDORFSTRASSE 9 & 10 / ZÜRICH

# ETERNIT NIEDERURNEN



STATION DER BRIENZERSEEBAHN, ETERNIT-DOPPELDACH, KUPFERBRAUN



SPEZIALHAUS FÜR  
BODEN- UND WANDPLATTENBELÄGE  
**ERNST KUMMERT, BASEL**

ERSTKLASSIGER FACHMANN, VERTRETER VON  
PRIMA BODEN- UND WANDPLATTEN-FABRIKEN

GÜTERSTRASSE 127  
TELEGR.-ADRESSE: PLATTENKUMMERT BASEL - TELEPHON 689

**Holzleuchter**  
**Basel A.G.**

Telefon: 6539.  
Telegramm Adr.:  
Holzleuchter-  
Basel.

*Künstlerische Leuchter  
aus  
Holz u. Seide.*



Wir begutachten  
übernehmen  
beschaffen

**Kunstwerke aller Art**

STÄNDIGE  
**AUSSTELLUNG**

Gemälde  
Stilmöbel  
Antiquitäten

KUNSTHAUS  
**PRO ARTE, BASEL**

Freiestrasse 17  
(gegenüber der Hauptpost)

Eintritt der Ausstellung ist frei

Bei Adressänderungen  
ist stets auch die alte  
Adresse anzugeben

**MÖBELWERKSTÄTTEN**

**FRITZ KIENHOLZ, BRIENZ**

Innenausbauten, Einzeilmöbel  
in bekannt künstlerischer und  
solidester Ausführung

**Kataloge**

ein- und mehrfarbig, werden sauber  
und in moderner Ausstattung in kur-  
zer Frist angefertigt in der ♦ ♦ ♦

Such- und Kunstdruckerei  
**Benteli A.-G., Bümpliz**

# Das Bauen wird billiger

bei Verwendung der vorzüglich bewährten .. ..

## Euböolithfussböden

für Fabriken, Geschäfts-, Schul-, Wohnhäuser u. Spitäler

Euböolith-

Werke A.-G.

Olten

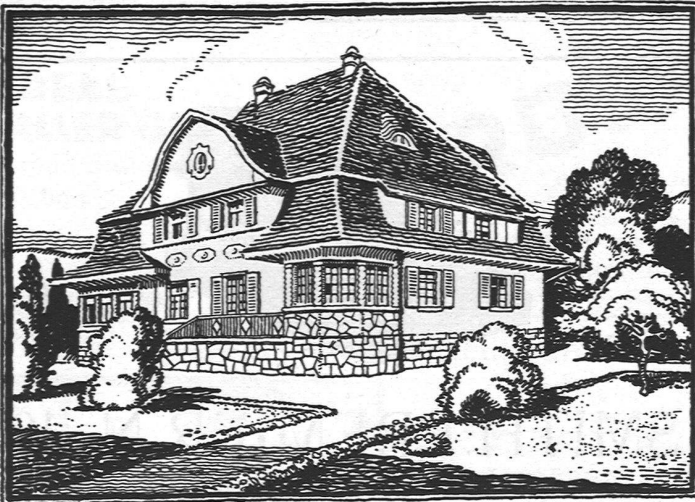
### E. MÜLLERS SÖHNE LENZBURG

Eiserne staubdichte

Museums-  
Ausstellungs-  
Schränke

Vitrinen  
Münzschränke

Bibliotheks-  
Einrichtungen



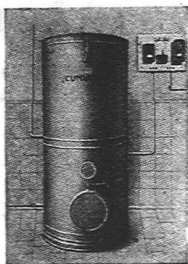
### BAUGESCHÄFT HANS MEIER NIEDER-GÖSGEN

GEGR. 1892

GEGR. 1892

Übernahme von Zimmer-, Schreiner- und  
Glaserarbeiten / Maschinell sehr gut ein-  
gerichtet / Stets grosses Holzlager

Prima Referenzen über zahlreich ausgeführte Bauten in  
allen Grössen, für Private und Industrie-Unternehmen etc.



Elektrischer  
Heisswasser-Boiler  
„Cumulus“

### Fabrik Elektrischer Apparate FR. SAUTER A.-G., BASEL

#### „Cumulus“

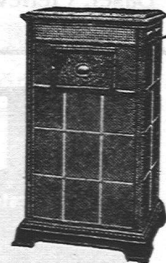
Elektr. Heisswasserspeicher  
Elektr. Badeboiler  
Elektr. Wandboiler

mit allen zugehörigen elektrischen Apparaten

Ia. Referenzen und Spezialkataloge zur Verfügung

#### „Primulus“

Elektr. Accumulier-Oefen  
in diversen Grössen  
und Konstruktionen



Elektrischer  
Accumulierofen  
„Primulus“

# Schützt unsere Schweizer-Erzeugnisse!



Waschtröge  
Schüttsteine  
Waschrinnen  
Badewannen etc.

## BAUKONTOR BERN A.-G.

Verkaufsbureau der Marmor-Mosaikwerke BALDEGG A.-G.



## SMITH PREMIER Nr. 10

mit VOLLTASTATUR

die bestens bewährte, bequemste, leistungsfähigste und solideste Schreibmaschine der Welt!

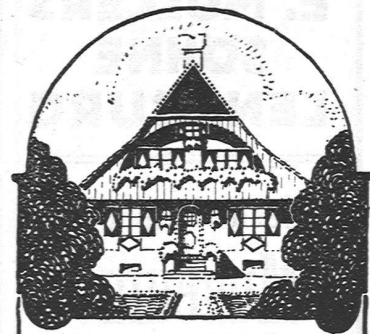
## SMITH PREMIER Nr. 30

mit Umschaltungs- (Universal) -Tastatur

Die Smith Premier mit Umschaltung ist eine Schreibmaschine, die sich seit fast zwei Jahrzehnten ebenfalls bestens bewährt hat und deren Fabrikation (mit wesentlichen konstruktiven Verbesserungen) nun unsere Firma übernommen hat. Die Maschine ist in der Schweiz in über 10,000 Exemplaren verbreitet und wegen ihres außerordentlich leichten Ganges sehr beliebt.

Illustrierte Prospekte gratis und franko

Smith Premier Typewriter Co., Bern  
Basel, Genève, Lausanne, Neuchâtel, Luzern, Zürich



## Adank, Vetter & Cie

HOCH- UND TIEFBAU-  
UNTERNEHMUNG

## BURGDORF

mit Zweiggeschäften in  
Langenthal und Rüegsau

.....

PROJEKTIERUNGEN VON  
BAUTEN ALLER ART

STATISCHE-BERECHNUNG  
UND AUFFÜHRUNGEN VON  
„ARMIRT. BETON.“  
„CHALETBAUTEN.“

## MIETVERTRÄGE

liefert

Buchdr. Benteli A.-G., Bümpliz-Bern

## J. Rukstuhl, Basel

erstellt auf Grundlage vieljähriger Erfahrung

## Centralheizungen

aller Systeme

Warmwasser — Niederdruckdampf etc.

Abonnieren Sie

## „DAS WERK“

Monatsausgabe  
jährlich 12 reich illustrierte Hefte zu  
Fr. 24. / das Jahr

Verlag:

„Das Werk“ A.-G., Bümpliz

# J. Gestle, Chur

**KASSEN - UND TREIBORBAU**

**PANZERTÜREN-SAFESANLAGEN**  
**FOUCHÉSICHERE PANZERKASSEN**  
**KASSEN-UND BÜCHERSCHRÄNKE**  
**MAUERKASSEN-KASSETTEN**




# ETER MIT

Buchstaben  
für Facaden u.  
Schilder, in jeder  
Farbe u. Schriftart



Firmenschilderfabrik  
Birmensdorferstr. 61  
ZÜRICH 4

Verlag Benteli A.-G., Bümpliz

**Einfache  
schweiz. Wohnhäuser**

mit 290 Abbildungen und 6 Beilagen Fr. 4.80

**DAS  
IDEAL  
ALLER GERÜSTE**

(ohne Stangen)  
ist das

# BLITZ-GERÜST

Große Vorteile  
gegenüber allen  
Konkurrenzsyste-men bei  
Neu- u. Umbauten, Renovationen

Mietweise Erstellung  
für Maurer-, Steinhauer-, Speng-  
ler-, Malerarbeiten usw. durch:

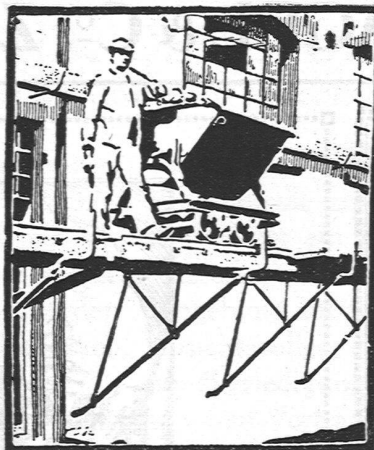
Schweiz. Gerüstgesellschaft A.-G.

Zürich 7

Steinwiesstraße 86  
Telephon: Hottingen 2134  
Telegramm-Adresse: Blitz-Grüst

und durch folgende  
Baugeschäfte:

- Zürich: Sietz & Leuthold
- Zürich: Sr. Erismann
- Winterthur: M. Häring
- Andelfingen: E. Landolt-Frey
- Bern: G. Riejer
- Luzern: E. Berger
- Bubikon: A. Oetiker
- Basel: W. Mark
- Glarus: Rud. Stüßy-Aebly
- Genf: Ed. Cuénod S. A.
- Neuhäusen: Joh. Albrecht
- Berisau: Joh. Müller
- St. Gallen: Sigrift, Merz & Co.
- Olten: Otto Ehrensperger
- Rheinfelden: S. Schär
- Solothurn: S. Valli





## GEBR. BODMER

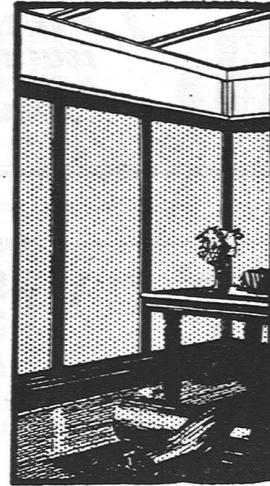
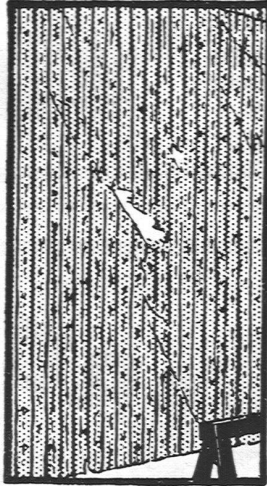
Niedergösgen bei Schönenwerd

---

**Chaletbau**  
**Übernahme ganzer Bauten**  
**Mechanische Zimmerei**  
**Schreinerei und Glaserei**

# BEAVER BOARD

FOR BETTER WALLS & CEILINGS



Billige, zweckmässige Innenwände

Auskunft und Prospekte

## SPONAGEL & C<sup>o</sup>, ZÜRICH 5



## Tapeten

Ganz erstklassige Auswahl  
Grösstes Lager



### J. Kordeuter

Tapetenhaus

Theaterstr. 12 Zürich



OTTO FRÖBELS ERBEN  
*Gartenarchitekten Zürich 7*