

**Zeitschrift:** Das Werk : Architektur und Kunst = L'oeuvre : architecture et art  
**Band:** 7 (1920)

## **Werbung**

### **Nutzungsbedingungen**

Die ETH-Bibliothek ist die Anbieterin der digitalisierten Zeitschriften auf E-Periodica. Sie besitzt keine Urheberrechte an den Zeitschriften und ist nicht verantwortlich für deren Inhalte. Die Rechte liegen in der Regel bei den Herausgebern beziehungsweise den externen Rechteinhabern. Das Veröffentlichen von Bildern in Print- und Online-Publikationen sowie auf Social Media-Kanälen oder Webseiten ist nur mit vorheriger Genehmigung der Rechteinhaber erlaubt. [Mehr erfahren](#)

### **Conditions d'utilisation**

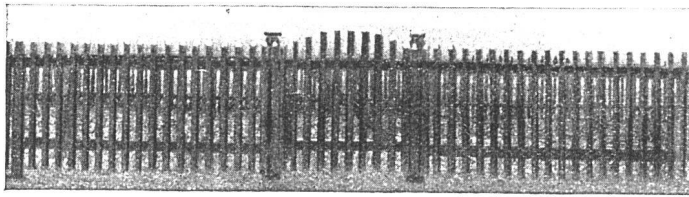
L'ETH Library est le fournisseur des revues numérisées. Elle ne détient aucun droit d'auteur sur les revues et n'est pas responsable de leur contenu. En règle générale, les droits sont détenus par les éditeurs ou les détenteurs de droits externes. La reproduction d'images dans des publications imprimées ou en ligne ainsi que sur des canaux de médias sociaux ou des sites web n'est autorisée qu'avec l'accord préalable des détenteurs des droits. [En savoir plus](#)

### **Terms of use**

The ETH Library is the provider of the digitised journals. It does not own any copyrights to the journals and is not responsible for their content. The rights usually lie with the publishers or the external rights holders. Publishing images in print and online publications, as well as on social media channels or websites, is only permitted with the prior consent of the rights holders. [Find out more](#)

**Download PDF:** 12.01.2026

**ETH-Bibliothek Zürich, E-Periodica, <https://www.e-periodica.ch>**



**DIE HOLZZAUNFABRIK LÖHNINGEN**  
 von Jakob Müller-Bührer, Löhningen  
 empfiehlt sich zur Lieferung von

**impr. Holzeinfriedigungen in allen Grössen**

um Villen, Wohnhäuser, Fabriken, Kolonien etc.

**Pfosten** in Tannenholz, Eichenholz oder armiertem Beton. / **Staketten und Querlatten:** halbrund, aus sauber gehobeltem, feinfaserigem tannem Schwarzwalddholz. / Alle Holzteile nach eigenem **bewährtem Verfahren** in eigener Imprägnieranstalt **dauerhaft imprägniert.** / Die solideste, haltbarste und preiswürdigste **Holzeinfriedigung.**

Ich übernehme das Setzen selbst, liefere aber auch nur die Einfriedigungsbestandteile. Hunderttausende von lfd. m schon geliefert und aufgestellt. Man verlange die illustrierte Preisliste.

# ETER NIT

Buchstaben  
für Facaden u.  
Schilder, in jeder  
Farbe u. Schriftart

**Ernst  
Höbe  
& Co**

Firmenschilderfabrik  
Birmensdorfersstr. 61  
ZÜRICH 4



## Akt-Ges. „UNION“ in Biel

FABRIK IN METT

*Erste schweizerische Fabrik für  
elektrisch geschweißte Ketten*

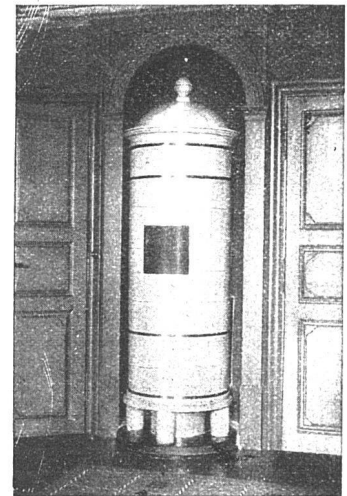
+ PATENT NR 27199

### Ketten aller Art

für industrielle u. landwirtschaftl. Zwecke

Größte Leistungsfähigkeit  
Ketten von höchster Tragkraft

NB. Handelsketten nur durch Eisenhandlungen zu beziehen



## Kachelöfen

in jeder Ausführung

**Kamine  
Wandbrunnen  
Baukeramik**

**Ofenfabrik Kohler A.-G.**

Mett bei Biel

Beteiligung und Interesse ist vorgesehen, die Veranstaltung als Wanderausstellung auszubauen und in den größeren Schweizerstädten zu wiederholen.

Zur Ausstellung können, mit Rücksicht auf die notwendige Beschränkung ihres Umfanges, nur Materialien und Konstruktionen für die Außen- und eventuell Innenmauern, Deckenkonstruktionen und Bedachung zugelassen werden. Die Baustoffe sollen durch Muster, die Bauweisen mittels naturgetreuer Modelle und Zeichnungen und ausgeführte Bauten durch Photographien dargestellt werden. Die Ausstellungsgegenstände sollen so veranschaulicht werden, daß auch der Laie sich ein klares Bild über ihre Eignung hinsichtlich der Beschaffenheit, der ästhetischen Wirkung und der Wirtschaftlichkeit machen kann.

Als Ergänzung der Veranstaltung sollen einige Musteranlagen von Kleinhauskolonien zur Ausstellung gelangen, ferner ist die Auflage von zweckdienlicher Literatur und statistischem Material vorgesehen.

Es ergeht hiermit an alle Interessenten die Einladung, sich an der geplanten Ausstellung zu beteiligen. Nähere Auskunft erteilt die Direktion des Kunstgewerbemuseums Zürich. Die Anmeldungen sind bis Ende Juni 1920 an die Direktion der Gewerbeschule, Museumstraße 2, Zürich 1, zu richten.

**Wettbewerb Schweizerische Volksbank Zürich** (Mitgeteilt). Die beiden vom Preisgericht zum Ankauf empfohlenen Projekte sind von der Schweizerischen Volksbank zum Preise von je Fr. 2000.— angekauft worden. Als Verfasser meldeten sich von: Projekt Nr. 19, Motto: „Mai“, Herr Prof. Dr. Karl Moser, Zürich (wegen Auslandsabwesenheit war es ihm erst später möglich, sich zu melden). Projekt Nr. 35, Motto: „Die Zeit“, Herr Hermann Kuhn, Architekt, Seefeldstraße 30, Zürich 8.

**Ein kunsthistorisch interessantes Tessinerhaus.** Wer von Lugano nordwärts wandert,

**WARMWASSER-  
PUMPEN-  
DAMPF-  
LUFT-**

**HEIZUNGEN**

ERSTELLT

**ALB. SCHERRER, NEUNKIRCH (SCHAFFH.)**

**Zimmerarbeiten  
Schreinerarbeiten  
Gebeizte Täfer**

Sägerei und Holzhandlung  
**STÄMPFLI & Cie.**  
ZÄZIWIL (Bern)

**PHOTOGRAPHIE**

**Spezialität in Architektur-Aufnahmen**

Techn. Konstruktionen, Intérieur, Maschinen etc.  
Aufnahmen für Kataloge und Werke aller Art

**H. Wolf-Bender**, Kappelergasse 16, Zürich  
Atelier für Reproduktionsphotographie

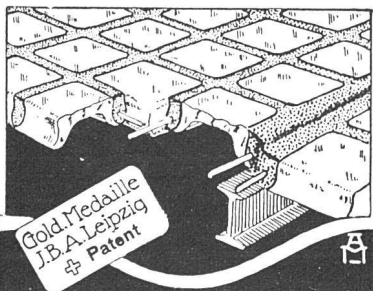


**C. KOCH, PHOTOGRAPH  
SCHAFFHAUSEN**

FERTIGT TECHNISCHE AUFNAHMEN  
IN HÖCHSTER VOLLKOMMENHEIT

♦ TELEPHON 527 ♦

**GLAS-EISEN-BETON**



Gold-Medaille  
J.B.A. Leipzig  
Patent

**SYSTEM KEPPLER**

**Für Fußböden Dächer & Wände**

Große Tragfähigkeit. Billig in der Herstellung.  
Minimale Unterhaltungskosten. Feuersicher  
Leicht zu reinigen. Kein Anstrich nötig.

**Vertreter:**

**Rob. Loofer, Zürich 4**  
Badenerstrasse 41.