

Zeitschrift: Das Werk : Architektur und Kunst = L'oeuvre : architecture et art
Band: 7 (1920)

Werbung

Nutzungsbedingungen

Die ETH-Bibliothek ist die Anbieterin der digitalisierten Zeitschriften auf E-Periodica. Sie besitzt keine Urheberrechte an den Zeitschriften und ist nicht verantwortlich für deren Inhalte. Die Rechte liegen in der Regel bei den Herausgebern beziehungsweise den externen Rechteinhabern. Das Veröffentlichen von Bildern in Print- und Online-Publikationen sowie auf Social Media-Kanälen oder Webseiten ist nur mit vorheriger Genehmigung der Rechteinhaber erlaubt. [Mehr erfahren](#)

Conditions d'utilisation

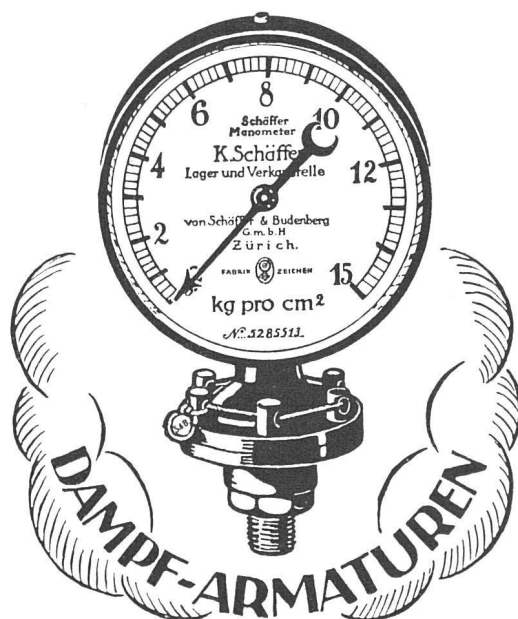
L'ETH Library est le fournisseur des revues numérisées. Elle ne détient aucun droit d'auteur sur les revues et n'est pas responsable de leur contenu. En règle générale, les droits sont détenus par les éditeurs ou les détenteurs de droits externes. La reproduction d'images dans des publications imprimées ou en ligne ainsi que sur des canaux de médias sociaux ou des sites web n'est autorisée qu'avec l'accord préalable des détenteurs des droits. [En savoir plus](#)

Terms of use

The ETH Library is the provider of the digitised journals. It does not own any copyrights to the journals and is not responsible for their content. The rights usually lie with the publishers or the external rights holders. Publishing images in print and online publications, as well as on social media channels or websites, is only permitted with the prior consent of the rights holders. [Find out more](#)

Download PDF: 15.01.2026

ETH-Bibliothek Zürich, E-Periodica, <https://www.e-periodica.ch>




UIR. ADANK
ARCHITEKT
BAUGESCHAFT
 FÜR
HOCH- & TIEFBAU
 IN
 LANGENTHAL
 HAINLE-RUEGLAU.

PROJEKTIERUNGEN VON
 BAUTEN ALLER ART
 STATISCHE BERECHNUNG
 UND AUFFÜHRUNG VON
 • ARMIERTE BETON,
 • CHALETBAUTEN.

J. Rukstuhl, Basel

erstellt auf Grundlage vieljähriger Erfahrung

Centralheizungen

aller Systeme

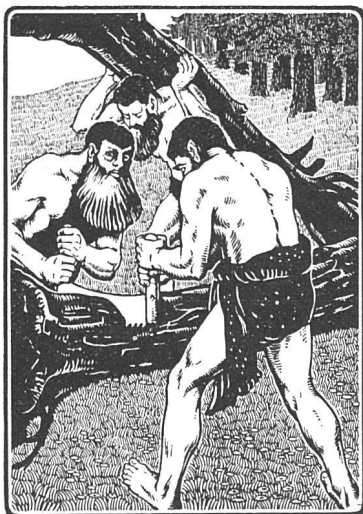
Warmwasser — Niederdruckdampf etc.

Einbanddecken

für die Zeitschrift

„DAS WERK“

liefert zum Preis von Fr. 3.—
 die Buch- und Kunstdruckerei
 Benteli A.-G., Bern-Bümpliz.



PARQUETS

IN ALLEN DESSINS

ENGL. BODENRIEMEN

KRALLENTÄFER

RENER & C^{IE} A.-G.

SÄGEREIEIEN / PARQUETFABRIK / IM-
 PRÄGNIERANSTALTEN / KISTEN-
 KÜBEL- UND PACKFASSFABRIK /

BIEL-BÖZINGEN

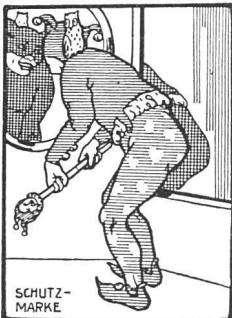
Porzellane (Meißen, Wien, Menecy, Paris, England). Silber, 18. Jahrhundert, Leuchter, Medaillen; China-Perzellan um 1700, Vasen, eine sehr schöne Kollektion von Flaschen mit Blaumalerei, die der Katalog auf Tafel 32 in Abbildungen zeigt; eine Sammlung Sitzmöbel, Mahagoni-Schränken und Schreibtische, Textilien und Teppiche.

Von Auktionen. Das Kunstantiquariat Hollstein & Puppel, Berlin W 15, bringt in der Woche vom 31. Mai bis 5. Juni eine gegen 3000 Drucke umfassende Graphiksammlung unter den Hammer. Der gut illustrierte Katalog, dem auch eine für den Fernstehenden wertvolle Schätzungsliste beigegeben ist, nennt Kupferstiche, Radierungen, Holzschnitte, Schabkunstblätter und Farbdrucke des 15. bis 18. Jahrhunderts.

Internationale Kunst-Ausstellung in Venedig. Am 13. Mai wurde diese Veranstaltung im Beisein von Regierungsvertretern und einer großen Zahl an Besuchern eröffnet. Die Kollektion

unseres Landes wurde seinerzeit in der Kunsthalle in Bern gezeigt. Grollende, die in der beschränkten Zahl nicht Aufnahme gefunden haben, werden nun auf die Presse-Besprechungen gespannt warten. Nach geraumer Zeit werden alle Kritiken, die unserer herben Art der künstlerischen Darstellung wenig Verständnis entgegenbringen, in gewissen schweizerischen Zeitungen mit schadenfrohen Bemerkungen versehen die Runde machen, in der Absicht, das Ansehen der Kunstkommission zu untergraben und die Wichtigkeit der Opposition aufs neue an Belegen darzutun.

Ausstellung von „Baustoffen und Bauweisen“. Die Sektion Zürich des Schweizerischen Verbandes zur Förderung des gemeinnützigen Wohnungsbaues beabsichtigt, in Verbindung mit der Direktion der Gewerbeschule Zürich und dem Hochbauamt der Stadt Zürich im Herbst 1920 (26. September bis 15. November) eine Ausstellung von Baustoffen und Bauweisen für den Kleinhausbau zu organisieren. Bei genügender



ALFR. GIESBRECHT / BERN

NACHFOLGER VON GEBR. GIESBRECHT

SPIEGELFABRIKATION

GLASSCHLEIFEREI

MÖBELGLASEREI

GEGRÜNDET 1884 / TELEPHON 18.97 / HELVETIASTR. 17

Kataloge

ein- und mehrfarbig, werden sauber und in moderner Ausstattung in kürzester Frist angefertigt in der

Buch- und Kunstdruckerei
Benteli A.-G., Bümpliz

Marquisen- und Storrenfabrik

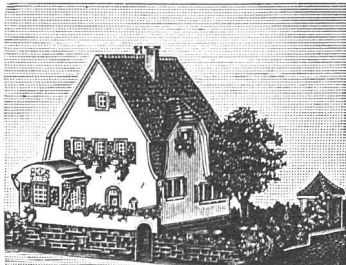
Storren nach eigenen patentierten bewährten Systemen für Privat- und Geschäftshäuser, Schulen, Spitäler etc.

Spezialkonstruktion für Bogenfenster, Veranden etc.

1a. Referenzen von Staat, Gemeinden u. Privaten, vielfach prämiert.

Mertzlufft Spiegelgasse 29 Zürich 1
Rindermarkt 26

Gegr. 1865
Telephon:
Hottingen
Nr. 2284



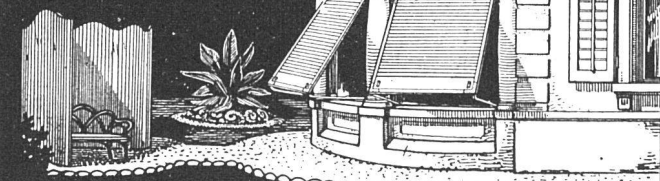
Kartonmodelle

für Hoch- & Tiefbauten

H. LANGMACK - ZÜRICH

Forchstr. 290 - Atelier für Kartonmodelle

WILH. BAUMANN HORGEN



**Rolladen. Rolljalousien.
Jalousieladen. Rollschutzwände**

Gegründet
1860