

**Zeitschrift:** Das Werk : Architektur und Kunst = L'oeuvre : architecture et art  
**Band:** 7 (1920)

## **Werbung**

### **Nutzungsbedingungen**

Die ETH-Bibliothek ist die Anbieterin der digitalisierten Zeitschriften auf E-Periodica. Sie besitzt keine Urheberrechte an den Zeitschriften und ist nicht verantwortlich für deren Inhalte. Die Rechte liegen in der Regel bei den Herausgebern beziehungsweise den externen Rechteinhabern. Das Veröffentlichen von Bildern in Print- und Online-Publikationen sowie auf Social Media-Kanälen oder Webseiten ist nur mit vorheriger Genehmigung der Rechteinhaber erlaubt. [Mehr erfahren](#)

### **Conditions d'utilisation**

L'ETH Library est le fournisseur des revues numérisées. Elle ne détient aucun droit d'auteur sur les revues et n'est pas responsable de leur contenu. En règle générale, les droits sont détenus par les éditeurs ou les détenteurs de droits externes. La reproduction d'images dans des publications imprimées ou en ligne ainsi que sur des canaux de médias sociaux ou des sites web n'est autorisée qu'avec l'accord préalable des détenteurs des droits. [En savoir plus](#)

### **Terms of use**

The ETH Library is the provider of the digitised journals. It does not own any copyrights to the journals and is not responsible for their content. The rights usually lie with the publishers or the external rights holders. Publishing images in print and online publications, as well as on social media channels or websites, is only permitted with the prior consent of the rights holders. [Find out more](#)

**Download PDF:** 12.01.2026

**ETH-Bibliothek Zürich, E-Periodica, <https://www.e-periodica.ch>**

# Koh-i-noor Bleistifte

sind immer noch **unerreicht**



**KAEGI & EGLI / ZÜRICH 2**

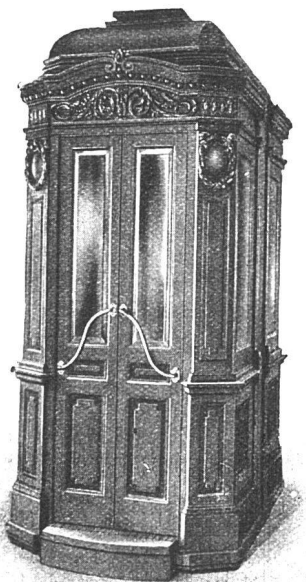
TEL. S. 1892

Vertrauenshaus für  
Erstellung elektr.

SEESTR. 289

## Hausinstallationen

für Beleuchtungs-, Koch- u. Heizzwecke



# AUFZÜGE

**liefern in modernster Ausstattung  
für alle Betriebsarten**

## SCHINDLER & C<sup>IE</sup> LUZERN

**Gegr. 1874**

**Telephon 873**

Wir bitten unsere Leser, bei Bestellungen auf Grund hierin  
enthaltener Anzeigen sich stets auf „Das Werk“ zu beziehen.

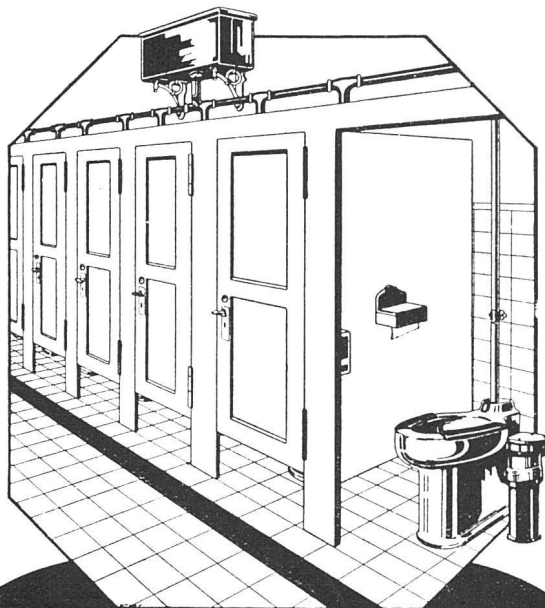
FÜR FREUNDE DER PLAKATKUNST

## Das künstlerische politische Plakat in der Schweiz

Mit Einleitung von E. Lüthy und Äußerungen plakatschaffender Künstler  
28 farb. Tafeln im Format 17×24 cm in originellem Umschlag. Preis Fr. 4.—

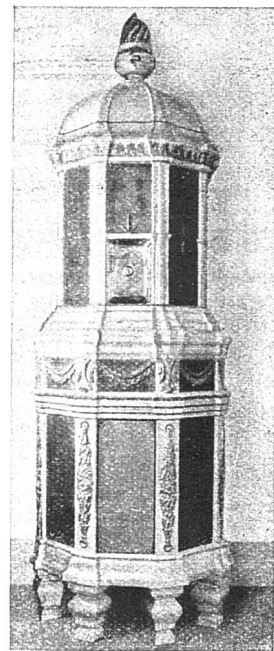
Zu beziehen durch alle Buchhandlungen oder direkt vom Verlag

HELBING & LICHTENHAHN IN BASEL



*Munzinger & Co.*  
*Sanitäre Apparate*  
**Zürich**

SCHUL-CLOSET-ANLAGEN  
*Orig.-Modell*  *„Riedli“*



KERAMISCHE WERKSTÄTTEN  
GEBRÜDER MANTEL  
ELGG

KACHELÖFEN  
FÜR HOLZ-, KOHLEN- U.  
SPEZ. ELEKTR. HEIZUNG  
BAUKERAMIK / BRUNNEN  
CHEMINÉES / MAJOLIKEN

Haben Sie Bedarf an **PLAN-KOPIEN** (Heliographie, Plandruck, Zinkdruck, ein- und mehrfarbig)  
Wenn ja, wenden Sie sich gefl. an die **oder TECHNISCHEN PAPIEREN**  
**LICHTPAUS- & PLANDRUCK-ANSTALT ED. AERNI-LEUCH, BERN**





**VEREINIGTE  
DRAHTWERKE  
A.G. BIEL**

EISEN & STAHL  
 BLANK & PRÄZIS GEZOGEN, RUND, VIERKANT, SECHSKANT & ANDERE PROFILE  
 SPEZIALQUALITÄTEN FÜR SCHRAUBENFABRIKATION & FAÇONDEREIERE  
 BLANKE STAHLWELLEN, KOMPRIMIERT ODER ABGEDREHT  
 BLANKGEWALZTES BANDEISEN & BANDSTAHL  
 BIS ZU 300<sup>mm</sup> BREITE  
 VERPACKUNGS-BANDEISEN

GROSSER AUSSTELLUNGSPREIS SCHWEIZ. LANDESAUSSTELLUNG BERN 1914

**„JURASIT“**  **„ALPESITE“**

**Schweiz. Natur-Edelputz** **Schweiz. Antrags-Vorsatzbeton- und Kunststein-Material**

beides einheimische Fabrikate von grosser Solidität und Farbbeständigkeit, vorteilhaft in der Verarbeitung. Prospekte, Muster, Referenzen u. jegliche Auskunft durch die Allein-Fabrikanten

**Hydr. Kalk- und Gipsfabrik Bärschwil** **Terrazzo- und Jurasitwerke**

Vertreter für Kanton Bern: Baukontor A.-G., Bern; für Zentralschweiz: Baumaterial A.-G., Luzern.

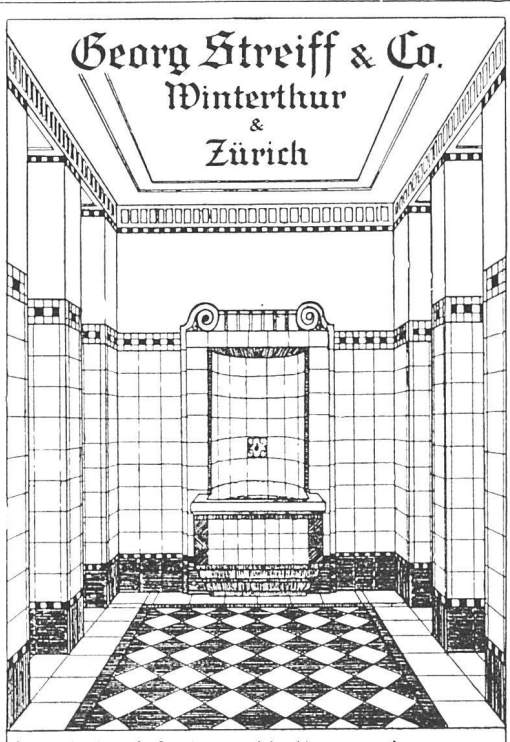


**TROESCH & Co., BERN**

**ENGROS-HAUS FÜR  
GESUNDHEITSTECHNISCHE  
WASSERLEITUNGS-ARTIKEL**

PERMANENTE MUSTER - AUSSTELLUNG

Georg Streiff & Co.  
Winterthur  
&  
Zürich



Spezialgeschäft für keramische Boden- und Wandbeläge



**BESCHLÄGE**  
FÜR BAU UND MÖBEL IN  
ERSTKLASSIGER AUSFÜHRUNG IN ALLEN  
STILARTEN UND FARBEN NACH VORHAN-  
DENEN MODELLEN ODER NACH EXTRA-  
ENTWÜRFEN, KUNSTSCHMIEDEARBEITEN  
**F. BENDER**  
OBERDORFSTRASSE 9 & 10 / ZÜRICH

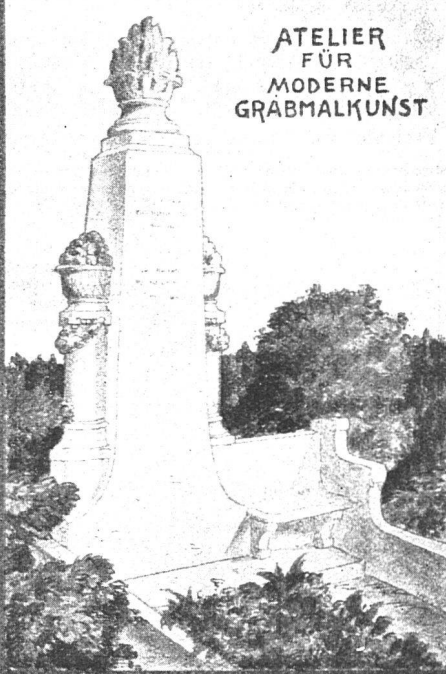
J. ULRICH BIETENHOLZ  
MENTOR



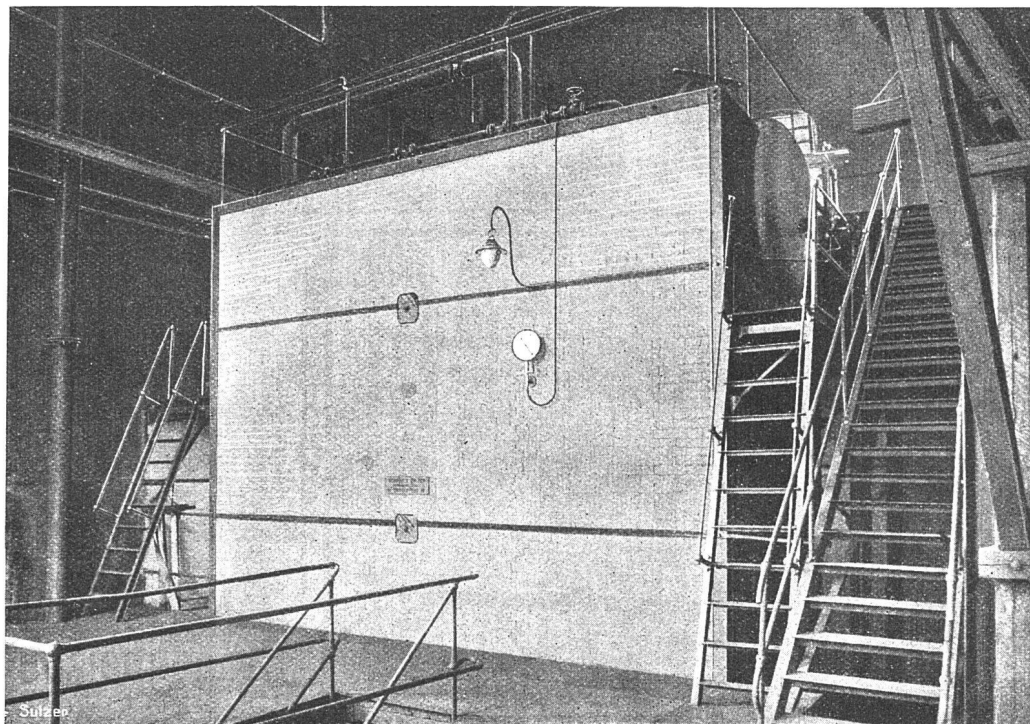
GARTENBAUGESCHÄFT  
ZÜRICH-VOLTASTR. 9

**W. HODLER, ARCHITECT**  
MURTENSTR. 29 BERN. TEL. N° 12

ATELIER  
FÜR  
MODERNE  
GRÄBMALKUNST







### Rauchgas - Abhitzedampfkessel

von 250 m<sup>2</sup> Heizfläche und 14 Atm. Betriebsdruck, gespeist durch warmes Wasser vom Gaskühler, das durch Maschinendampf vorgewärmt worden ist. Diese Anlage amortisiert sich in circa zwei Jahren.

Auszug aus der Referenzenliste, Abwärmeverwertungsanlagen: Gaswerk der Stadt Zürich; Gaswerke in Genf, Winterthur, Neuchâtel, St. Margarethen, Interlaken; Georges Meyer & Cie. A.-G., Wohlen; Tuchfabrik Wädenswil A.-G.; Aktiengesellschaft R. & E. Huber, Pfäffikon; Porzellanfabrik Langenthal.

# SULZER

**ABWÄRME-VERWERTUNG**

**SANITÄRE ANLAGEN**

**ZENTRALHEIZUNGEN**

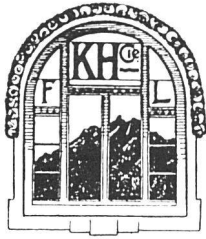
**ELEKTRO-WARMWASSERHEIZUNG**

**ELEKTRO-DAMPFHEIZUNG**

**ELEKTRO-WARMWASSERBEREITUNG**

---

**GEBR. SULZER A.-G., WINTERTHUR, ABT. ZENTRALHEIZUNGEN**

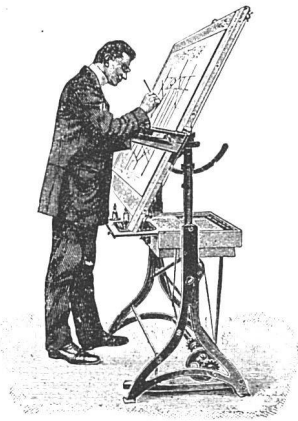


## A. KAMER-HERBER :: LUZERN

**Fensterfabrik und mech. Schreinerei**

**:::: Spezialität: Schiebefenster-Fabrikation ::::**

Telephon 530 ..... Telegr. Kamerherber



## ZEICHENTISCHE

bester Konstruktion,  
verstellbar in der Höhe und in jeder Schräglage  
Lichtpausapparate für Sonnen- und elektr. Belichtung

GEBRÜDER  
**SCHOLL**  
POSTSTRASSE 3 ZÜRICH

## Installationswerke A.-G.

Rorschach u. Winterthur

vormals Carl Frei & Cie, A.-G.



## Central- und Etagenheizungen

Warmwasserbereitungs-  
Anlagen

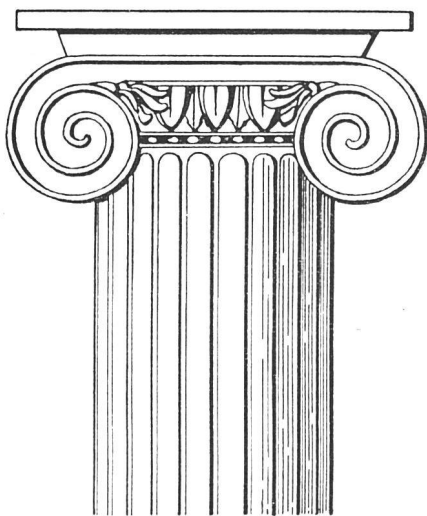
in Verbindung mit elektr. Strom



Hoch- u. Niederdruck-  
Dampfheizungen



Tröckne-Anlagen



Cementwarenfabrik A.G.  
TELEPHON No.15 © Roggwil © (KANTON BERN)

**Kunststeine** in sämtlichen  
Imitationen, bearbeitet und un bearbeitet  
**Cementröhren**, gegossene, gutgelagerte Handware  
**Eisenbetonpfosten**, armierte Betonbretter für  
Einfriedungen aller Art

R.P.

Abonnieren Sie  
**„DAS WERK“**

Monatsausgabe  
jährlich 12 reich illustrierte Hefte zu  
Fr. 24.- das Jahr

Verlag:  
„Das Werk“ A.-G., Bümpliz



JAKOB BECKERCHUR.  
GARTENBAUGESCHAFT=  
GARTENTECH. BUREAU.

**DAS  
IDEAL  
ALLER GERÜSTE**

(ohne Stangen)  
ist das

**BLITZ-GERÜST**

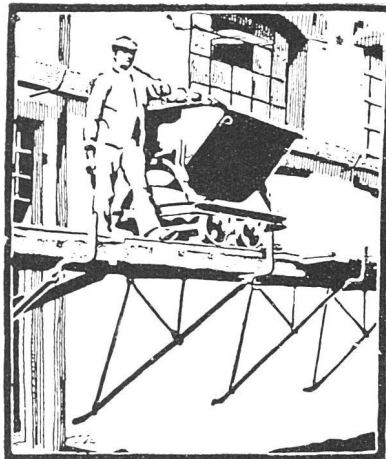
Große Vorteile  
gegenüber allen  
Konkurrenzsyste-men bei  
Neu- u. Umbauten, Renovationen  
Mietweise Erstellung  
für Maurer-, Steinhauer-, Speng-  
ler-, Malerarbeiten usw. durch:

Schweiz. Gerüstgesellschaft A.-G.

**Zürich 7**

Steinwiesstrasse 86  
Telephon: Böttingen 2134  
Telegramm-Adresse: Blitz-Grüst  
und durch folgende  
Baugeschäfte:

Zürich: Sietz & Leuthold  
Zürich: Fr. Crisemann  
Winterthur: M. Häring  
Andelfingen: E. Landolt-Frey  
Bern: G. Rieger  
Luzern: E. Berger  
Bubikon: A. Oetiker  
Basel: W. Mard  
Glarus: Rud. Stüssy-Aebly  
Genf: Ed. Cuénod S. A.  
Neuchâten: Jos. Albrecht  
Berisau: Joh. Müller  
St. Gallen: Sigrift, Merz & Co.  
Olten: Otto Ehrensperger  
Rheinfelden: S. Schär  
Solothurn: S. Valli



Erstklassige  
Personen- und  
Waren-  
**Aufzüge**

jeder Leistung  
und Betriebsart  
erstellt

Schweiz.  
Wagonsfabrik Schlieren  
Aktiengesellschaft  
Abtg. „Aufzugbau“  
Schlieren-Zürich



*Unabnützbare  
Staubfreie / Dauernd rauhe*  
**ZEMENTBÖDEN**  
*mit Zusatz von*  
**LONZA-  
SILICIUM-CARBID**

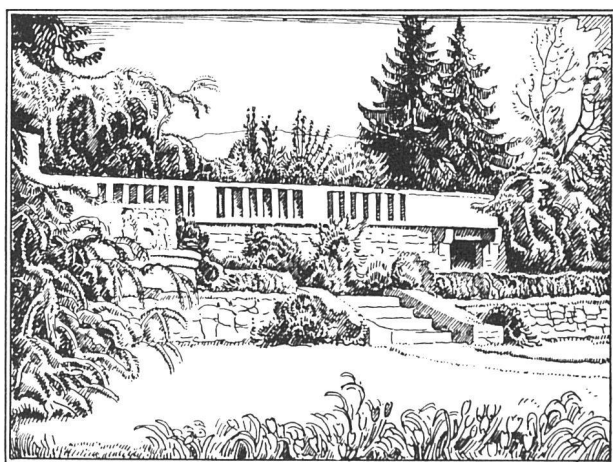
*Prospekte und Preise  
durch die Vertreter:*  
**Sponagel & Co. / Zürich**  
*Sihlquai Nr. 139-143, Telefon „Selnau“ 3924*

PRO  
DRA



**BAU-  
BESCHLÄGE**

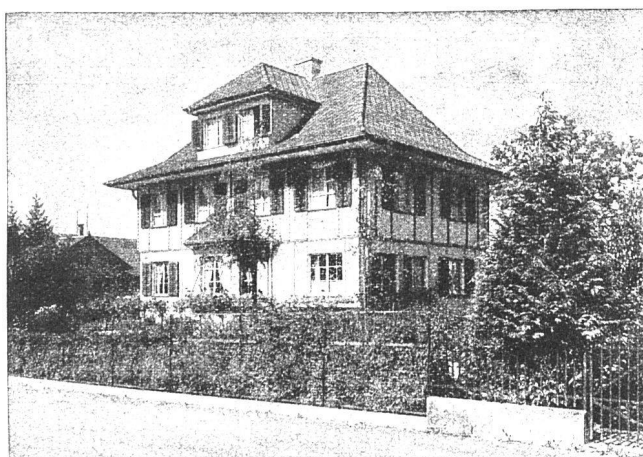
*Fritz Blaser & Cie*  
*Schneidergasse 24 • Basel*



**OTTO FRÖBELS ERBEN**  
*Gartenarchitekten Zürich 7*



# ETERNIT NIEDERURNEN



ETERNITHAUS IN WINTERTHUR  
NACH SYSTEM FRITSCHI & ZANGERL, ARCHITEKTEN

BEDACHUNG: ETERNIT, WAGRECHTE DECKUNG, KUPFERBRAUN  
FASSADE: GROSSE ETERNITPLATTEN