

Zeitschrift: Das Werk : Architektur und Kunst = L'oeuvre : architecture et art
Band: 7 (1920)

Werbung

Nutzungsbedingungen

Die ETH-Bibliothek ist die Anbieterin der digitalisierten Zeitschriften auf E-Periodica. Sie besitzt keine Urheberrechte an den Zeitschriften und ist nicht verantwortlich für deren Inhalte. Die Rechte liegen in der Regel bei den Herausgebern beziehungsweise den externen Rechteinhabern. Das Veröffentlichen von Bildern in Print- und Online-Publikationen sowie auf Social Media-Kanälen oder Webseiten ist nur mit vorheriger Genehmigung der Rechteinhaber erlaubt. [Mehr erfahren](#)

Conditions d'utilisation

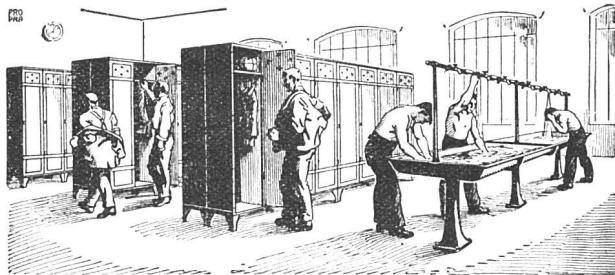
L'ETH Library est le fournisseur des revues numérisées. Elle ne détient aucun droit d'auteur sur les revues et n'est pas responsable de leur contenu. En règle générale, les droits sont détenus par les éditeurs ou les détenteurs de droits externes. La reproduction d'images dans des publications imprimées ou en ligne ainsi que sur des canaux de médias sociaux ou des sites web n'est autorisée qu'avec l'accord préalable des détenteurs des droits. [En savoir plus](#)

Terms of use

The ETH Library is the provider of the digitised journals. It does not own any copyrights to the journals and is not responsible for their content. The rights usually lie with the publishers or the external rights holders. Publishing images in print and online publications, as well as on social media channels or websites, is only permitted with the prior consent of the rights holders. [Find out more](#)

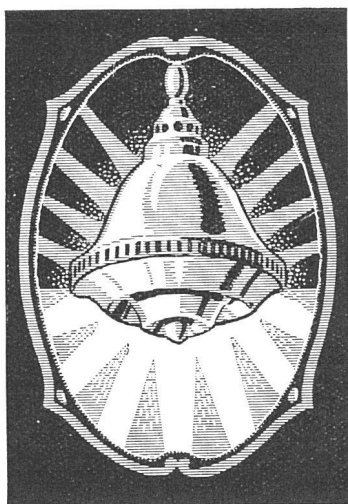
Download PDF: 11.02.2026

ETH-Bibliothek Zürich, E-Periodica, <https://www.e-periodica.ch>



KEMPFF & C^{IE} / HERISAU

ÄLTESTES GESCHÄFT DIESER BRANCHE
Schmiedeiserne Kleiderschränke
Komplette Garderoben-Anlagen
mit Wascheinrichtungen



Ritter & Uhlmann

Basel



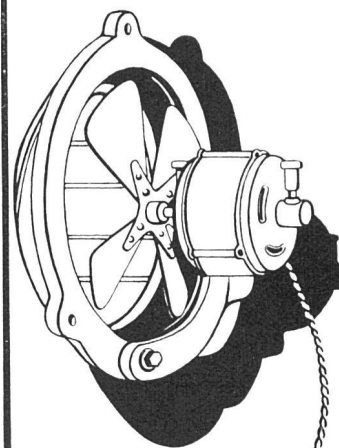
Fabrikation elektrischer
Beleuchtungs-Körper



Spezialität:

Diffusoren-Lampen

patentiert in allen Staaten



Elektrische

Ventilatoren

Klein-Motoren

Schindler & C^{IE}

Luzern

Bei Adressänderungen
ist stets auch die alte
+ Adresse anzugeben +

APPARATEFABRIK / BAHNHOFSTR. 57

NEYER & C^O ZÜRICH

TELEPHON: SELNAU 5277



KLOSETTSPÜHLER „STELLA“

SYST. NEYER
NEUES VON FACHLEUTEN GLÄN-
ZEND BEGUTACHTETES SYSTEM /
REGULIERBAR, ELEGANT U. SOLID
VERLANGEN SIE PROSPEKT UND PREISOFFERTE

MODERNE HOLZVASEN

MIT FIGÜRL. UND
ORNAMENTALER
SCHNITZEREI

AUCH NACH GEGEBENEN
ENTWÜRFEN

INTERESSANTEN KATALOG UND
EVENT. MUSTERSENDUNG ZU
DIENSTEN

ALLMENDINGER & MEYER

BILDHAUER

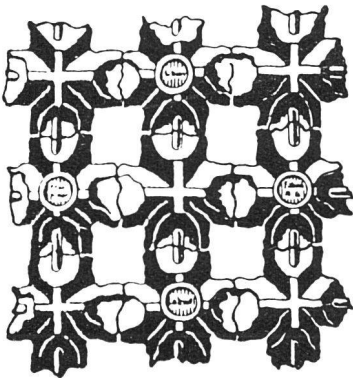
STÄFA (Kt. ZÜRICH)

**ZENTRALHEIZUNGEN SANITÄRE
JOS. MEISTER - SOLOTHURN ANLAGEN
TELEPH. 5.81**

durch Schweden geführt wurde. Diese wurde von maßgebenden Kennern der skandinavischen Länder begrüßt und mit einer besonderen Achtung besprochen. Wenn einzelne Stimmen der Tagespresse die graphischen Blätter als „unverständlich modern“ bezeichneten, so darf diesen nicht zu große Wichtigkeit zubemessen werden, da wir aus genügender Erfahrung wissen, wie und von wem solche schnellfertige Urteile gefällt werden. Auf die gebildeten Kreise, die aus Reisen die Kunst des Auslandes kennen, müssen derartige Veranstaltungen Eindruck machen. Wir schätzen sie als bedeutendes Propagandamittel im Dienst der Verkehrszentrale, da

sie durch die Ankündigungen in der Presse den Namen der Schweiz bekannt geben und in den landschaftlichen und figürlichen Sujets direkt auf unser Land hinweisen. Die Schweiz. Verkehrszentrale kündigt nun eine neue Wander-Ausstellung an. Diese wird im Sommer und Herbst 1920 in mehreren Städten Großbritanniens veranstaltet werden. Sie wird in Leeds eröffnet und darauf nach Leicester gebracht, von wo der Schweizerischen Verkehrszentrale eine bezügliche offizielle Einladung zugegangen ist. Die auszustellende Sammlung umfaßt mehr als 300 Werke der bedeutendsten Schweizer Künstler, u. a. von Barraud,

Schweizerische
Drahtziegelfabrik A.-G.
Lotzwil (Bern)



Drahtziegelgewebe

(Ziegelrabit)

♦♦ **Vorzüglicher** ♦♦
Putzmörtelträger

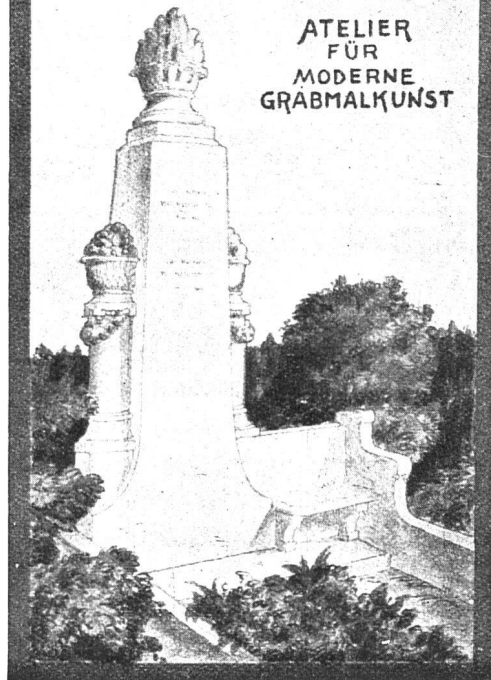
♦♦♦

Bern 1914: Goldene Medaille
Prima Referenzen - Prospektus
und Muster gratis auf Verlangen.

Marquisen- und Storrenfabrik
Storren nach eigenen patentierten bewährten Systemen
für Privat- und Geschäftshäuser, Schulen, Spitäler etc.
Spezialkonstruktion für Bogenfenster, Veranden etc.
Ia. Referenzen von Staat, Gemeinden u. Privaten, vielfach prämiert.
Mertzlufft Spiegelgasse 29 **Zürich 1**
Rindermarkt 26
Gegr. 1865
Telephon:
Hottingen
Nr. 2284

W. HODLER, ARCHITEKT
MURTENSTR. 29. BERN. TEL. N° 12

**ATELIER
FÜR
MODERNE
GRABMALKUNST**



**Einfache
Schweizerische
Wohnhäuser**

□□□

Aus dem Wettbewerb der schweizerischen
Vereinigung für Helmschutz

Mit 290 Abbildungen und Grund-
rissen, sowie 6 farbigen Beilagen
und Kostenberechnung der ein-
zelnen Projekte. Fr. 4.80.

Zu beziehen durch den Verlag
Benteli A.-G., Bümpliz-Bern

PHOTOGRAPHIE
Spezialität in Architektur-Aufnahmen

Techn. Konstruktionen, Intérieur, Maschinen etc.
Aufnahmen für Kataloge und Werke aller Art

H. Wolf-Bender, Kappelergasse 16, **Zürich**
Atelier für Reproduktionsphotographie