

**Zeitschrift:** Das Werk : Architektur und Kunst = L'oeuvre : architecture et art  
**Band:** 7 (1920)

## **Werbung**

### **Nutzungsbedingungen**

Die ETH-Bibliothek ist die Anbieterin der digitalisierten Zeitschriften auf E-Periodica. Sie besitzt keine Urheberrechte an den Zeitschriften und ist nicht verantwortlich für deren Inhalte. Die Rechte liegen in der Regel bei den Herausgebern beziehungsweise den externen Rechteinhabern. Das Veröffentlichen von Bildern in Print- und Online-Publikationen sowie auf Social Media-Kanälen oder Webseiten ist nur mit vorheriger Genehmigung der Rechteinhaber erlaubt. [Mehr erfahren](#)

### **Conditions d'utilisation**

L'ETH Library est le fournisseur des revues numérisées. Elle ne détient aucun droit d'auteur sur les revues et n'est pas responsable de leur contenu. En règle générale, les droits sont détenus par les éditeurs ou les détenteurs de droits externes. La reproduction d'images dans des publications imprimées ou en ligne ainsi que sur des canaux de médias sociaux ou des sites web n'est autorisée qu'avec l'accord préalable des détenteurs des droits. [En savoir plus](#)

### **Terms of use**

The ETH Library is the provider of the digitised journals. It does not own any copyrights to the journals and is not responsible for their content. The rights usually lie with the publishers or the external rights holders. Publishing images in print and online publications, as well as on social media channels or websites, is only permitted with the prior consent of the rights holders. [Find out more](#)

**Download PDF:** 12.02.2026

**ETH-Bibliothek Zürich, E-Periodica, <https://www.e-periodica.ch>**

# Koh-i-noor Bleistifte

sind immer noch **unerreicht**



**KAEGI & EGLI / ZÜRICH 2**

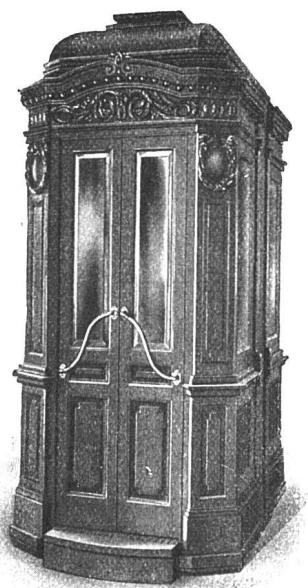
TEL. S. 1892

Vertrauenshaus für  
Erstellung elektr.

SEESTR. 289

## Hausinstallationen

für Beleuchtungs-, Koch- u. Heizzwecke



# AUFZÜGE

**liefern in modernster Ausstattung  
für alle Betriebsarten**

## SCHINDLER & C<sup>IE</sup> LUZERN

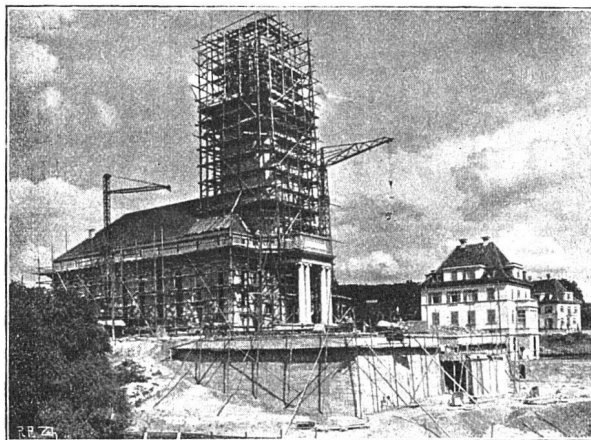
**Gegr. 1874**

**Telephon 873**

Wir bitten unsere Leser, bei Bestellungen auf Grund hierin  
enthaltener Anzeigen sich stets auf „Das Werk“ zu beziehen.

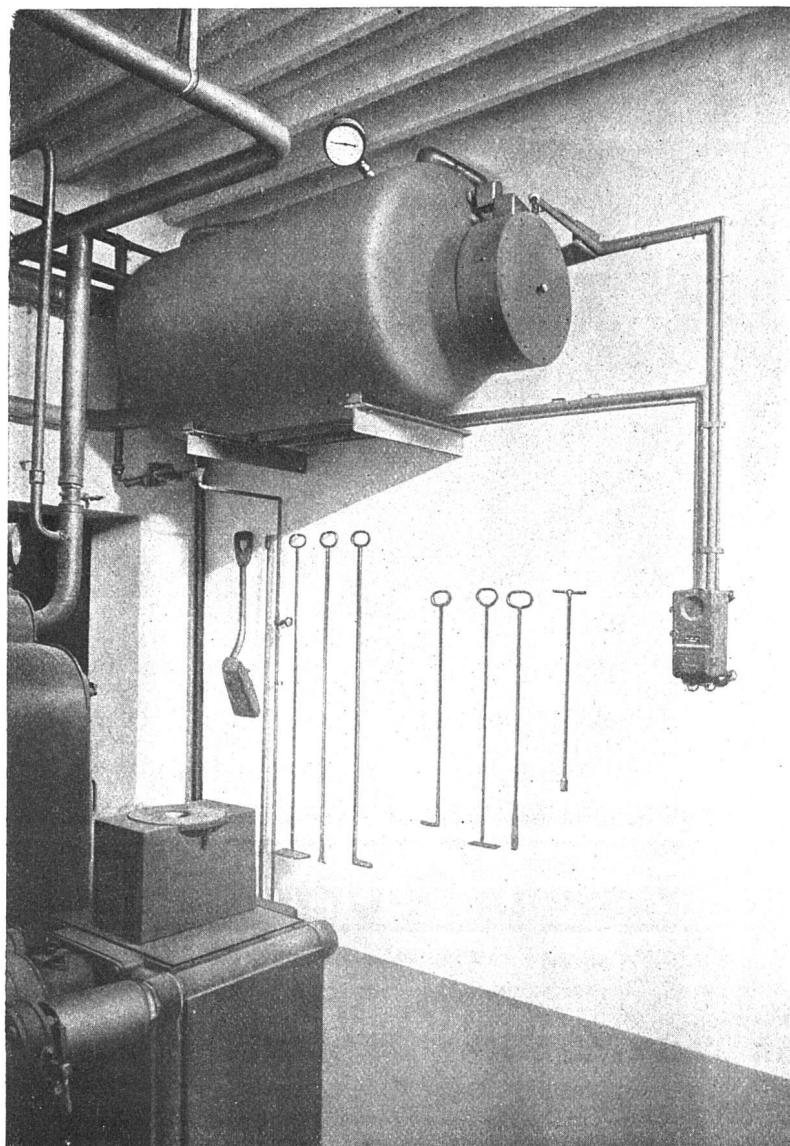
# HEINRICH HATT-HALLER

## HOCH- UND TIEFBAU- UNTERNEHMUNG ZÜRICH



KIRCHENBAU FLUNTERN 1918/20

**AUSFÜHRUNG**  
VON KIRCHENBAUTEN  
GESCHÄFTSHÄUSERN  
FABRIKEN  
VILLEN U. WOHNHÄUSERN ETC.  
VON EISENBETONBAUTEN  
WASSERBAUTEN  
FUNDATIONEN  
BAHNBAUTEN  
STRASSENBAUTEN  
BRÜCKEN  
KANALISATIONEN ETC.



VILLA R. HEER, RÜSCHLIKON

DAS BRAUCHWASSER WIRD IN DEM OBEN ABGEBILDETEN APPARAT MITTELST DIREKT EINGEBAUTER ELEKTRISCHER METALLWIDERSTÄNDE UNTER VERWENDUNG BILLIGEN NACHTSTROMES ERWÄRMT. DIE WARMWASSERBEREITUNG KANN ABER AUCH VOM FEUERBEHEIZTEN KESSEL AUS ERFOLGEN

# SULZER

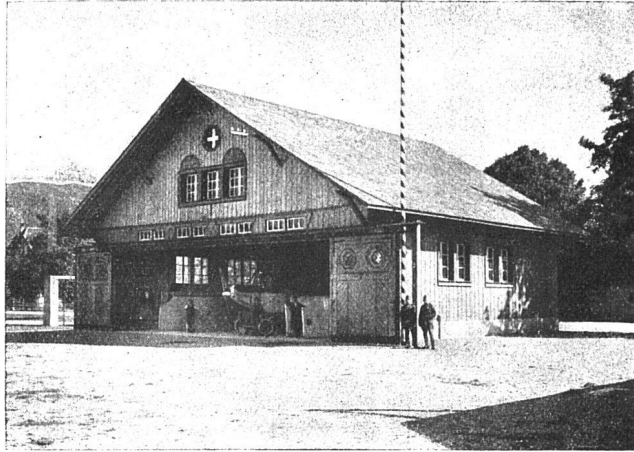
**ZENTRALHEIZUNGEN**  
**SANITÄRE ANLAGEN**  
**ABWÄRME-VERWERTUNG**

**ELEKTRO-WARMWASSERHEIZUNG**  
**ELEKTRO-DAMPFHEIZUNG**  
**ELEKTRO-WARMWASSERBEREITUNG**

---

**GEBR. SULZER A.-G., WINTERTHUR, ABT. ZENTRALHEIZUNGEN**

# ETERNIT NIEDERURNEN



FLIEGERSCHUPPEN IN THUN  
ETERNIT-DOPPELDACH, KUPFERBRAUN

## Schweiz. Strassenbau-Unternehmung A.-G.

(AEBERLI-MAKADAM- UND ASPHALT-WERKE)

### ZÜRICH

TEL. HOTTINGEN 43.81

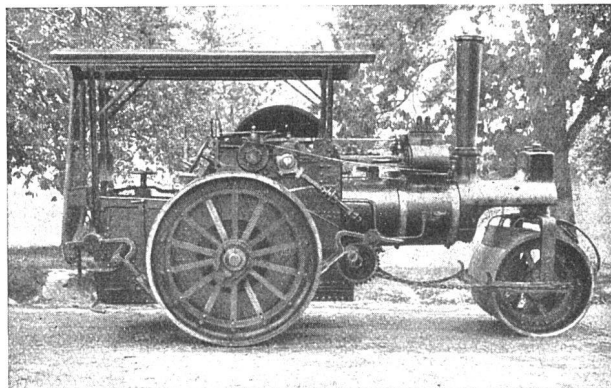
### Bern Teleph. 54.54

TELEGRAMM-ADRESSE „STUAG“

### LAUSANNE

TELEPHON 20.28

Verlangen Sie  
Offerten und  
Referenzen



Silberne  
Medaille  
Bern 1914

## Spezialfirma für Strassen- und Hofbeläge, Trottoirs, Gartenwege

Stampfasphalt (Naturasphalt von Travers)  
Gussasphalt                   "                   "  
Walzasphalt (Bitusheet)  
Grosssteinpflaster  
Kleinsteinpflasterungen (Bogenpflaster)

Holzpflaster  
Kiesklebedächer  
Aeberli-Makadam  
Philippin-Makadam  
Strassenwalzungen

Oberflächenteerungen  
Schotterbrecherei  
Materialtransporte  
Tiefbauarbeiten

ooo



**VEREINIGTE  
DRAHTWERKE  
A.G. BIEL**

EISEN & STAHL  
 BLANK & PRÄZIS GEZOGEN, RUND, VIERKANT, SECHSKANT & ANDERE PROFILE  
 SPEZIALQUALITÄTEN FÜR SCHRAUBENFABRIKATION & FAÇONDEREHEREI  
 BLANKE STAHLWELLEN, KOMPRIMIERT ODER ABGEDREHT  
 BLANKGEWALZTES BANDEISEN & BANDSTAHL  
 BIS ZU 300 mm BREITE  
 VERPACKUNGS-BANDEISEN

GROSSER AUSSTELLUNGSPREIS SCHWEIZ. LANDESAUSSTELLUNG BERN 1914

**„JURASIT“**  **„ALPESITE“**  
 Schweiz. Natur-Edelputz

Schweiz. Antrag-Vorsatzbeton-  
 und Kunststein-Material

beides einheimische Fabrikate von grosser Solidität und Farbbeständigkeit, vorteilhaft in der  
 Verarbeitung. Prospekte, Muster, Referenzen u. jegliche Auskunft durch die Allein-Fabrikanten

**Hydr. Kalk- und Gipsfabrik Bärschwil** **Terrazzo- und Jurasitwerke**  
 Vertreter für Kanton Bern: Baukontor A.-G., Bern; für Zentralschweiz: Baumaterial A.-G., Luzern.



**TROESCH & Co., BERN**

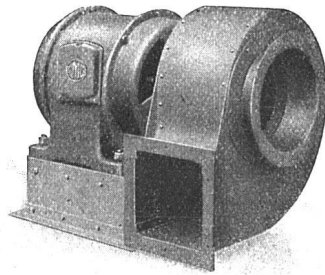
**ENGROS-HAUS FÜR  
 GESUNDHEITSTECHNISCHE  
 WASSERLEITUNGS-ARTIKEL**

PERMANENTE MUSTER - AUSSTELLUNG



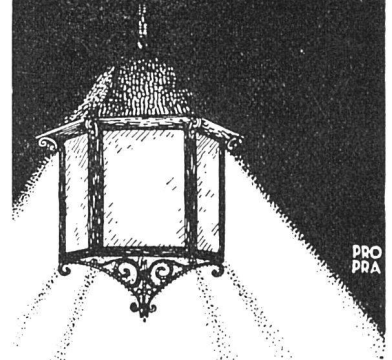
# G. MEIDINGER & C<sup>IE</sup> BASEL

Hoch- und Niederdruck-  
**Zentrifugal-Ventilatoren**  
geräuschlos laufend



**Lüftungs-Anlagen**  
für  
Schulen, Kirchen, Spitäler, Hotelküchen, Theater etc.  
Entstaubungs-Anlagen / Luftfilter

## BELEUCHTUNGSKÖRPER



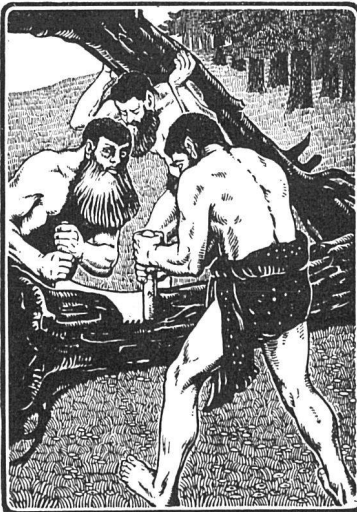
**ERNST  
SCHEER  
HERISAU**  
FABRIK FÜR  
EISENKONSTRUKTION  
BAUSCHLOSSEREI  
& KUNSTSCHMIEDE

**laufener Steine**  
in allen Ausführungen  
**Jurassische Steinbrüche A<sup>G</sup>**  
**laufen**

## Kataloge

ein- und mehrfarbig, werden sauber  
und in moderner Ausstattung in kür-  
zer Frist angefertigt in der ♦ ♦ ♦

Buch- und Kunstdruckerei  
Benteli A.-G., Bümpliz



## PARQUETS

IN ALLEN DESSINS

ENGL. BODENRIEMEN

KRALLENTÄFER

## RENER & C<sup>IE</sup> A.-G.

SÄGEREIEIEN / PARQUETFABRIK / IM-  
PRÄGNIERANSTALTEN / KISTEN-  
KÜBEL- UND PACKFASSFABRIK /

## BIEL-BÖZINGEN



**OSK. BERBIG SOHN**

**ZÜRICH 2**

**GLASMALEREIEN**

Kirchen- u. profane Arbeiten,  
Anfertigung von Wappen-  
scheiben, Blei- und Metall-  
verglasungen, Glasätzerei,  
Glasschleiferei

GEGRÜNDET 1877

10 HÖCHSTE AUSZEICHNUNGEN

## DAS IDEAL ALLER GERÜSTE

(ohne Stangen)  
ist das

# BLITZ-GERÜST

Große Vorteile  
gegenüber allen  
Konkurrenzsysteinen bei  
Neu- u. Umbauten, Renovationen

Mietweise Erstellung  
für Maurer-, Steinhauer-, Speng-  
ler-, Malerarbeiten usw. durch:

Schweiz. Gerüstgesellschaft A. & B.

Zürich 7

Steinwiesstraße 86

Telephon: Hottingen 2134

Telegramm-Adresse: Blitz-Grüft

und durch folgende  
Baugeschäfte:

Zürich: Siegf. & Leuthold

Zürich: Fr. Erismann

Winterthur: M. Häring

Andelfingen: E. Landolt-Frey

Bern: G. Rießer

Luzern: E. Berger

Bubikon: A. Oetiker

Basel: W. Mard

Glarus: Rud. Stüßy-Aebly

Genf: Ed. Cuénod S. A.

Neuhäusen: Joh. Albrecht

Herisau: Joh. Müller

St. Gallen: Sigrift, Merz & Co.

Olten: Otto Ehrensperger

Rheinfelden: S. Schär

Solothurn: S. Valli



## Erstklassige Personen- und Waren- Aufzüge

jeder Leistung  
und Betriebsart  
erstellt

Schweiz.  
Wagonsfabrik Schlieren  
Aktiengesellschaft  
Abtg. „Aufzugbau“  
Schlieren-Zürich



*SPONAGEL & C<sup>o</sup>., ZÜRICH*

*VERKAUFSBÜRO OSTSCHWEIZ DER*

**MARMOR-MOSAIK-WERKE**

**BALDEGG A.-G.**

*FÜR SANITÄRE ARTIKEL*

*SPÜLSTEINE, WASCHTRÖGE, WASCH-  
RINNEN, BADEWANNEN, WANDBEK-  
KEN, CLOSETS, BEHÄLTER FÜR FA-  
BRIKEN, METZGEREIEN ETC.*

**ZWECKMÄSSIG!**

**BILLIG!**

PRO  
PRA



**BAU-  
BESCHLÄGE**

*Fritz Blaser & Cie  
Schneidergasse 24 • Basel*



**OTTO FROEBELS ERBEN**  
*Gartenarchitekten Zürich 7*



**GEBRÜDER  
MERTENS**  
ZÜRICH 7

GARTENANLAGEN  
HAUSGÄRTEN  
BAUMSCHULEN

MENTOR

*Konrad Buchner & Co.  
Zürich 4 / Platten-Beläge*



# CATENA- KESSEL

*Gusseiserner Grosskessel  
bis 300 qm Heizfläche  
für Zentralheizung und  
Warmwassererzeugung*

**ROVA-KESSEL** 0,6 bis 3,1 qm

**STREBEL-KESSEL** 3 bis 17 qm

**ECA-KESSEL** 12,5 bis 40 qm

*Verlangen Sie unsere  
ausführlichen Drucksachen*

**STREBELWERK  
ZÜRICH 4**

*Kirche St. Peter, Zürich*  
**STREBEL-ECA-KESSEL**

