

**Zeitschrift:** Das Werk : Architektur und Kunst = L'oeuvre : architecture et art  
**Band:** 7 (1920)  
  
**Anhang:** Heft 5  
**Autor:** [s.n.]

### **Nutzungsbedingungen**

Die ETH-Bibliothek ist die Anbieterin der digitalisierten Zeitschriften auf E-Periodica. Sie besitzt keine Urheberrechte an den Zeitschriften und ist nicht verantwortlich für deren Inhalte. Die Rechte liegen in der Regel bei den Herausgebern beziehungsweise den externen Rechteinhabern. Das Veröffentlichen von Bildern in Print- und Online-Publikationen sowie auf Social Media-Kanälen oder Webseiten ist nur mit vorheriger Genehmigung der Rechteinhaber erlaubt. [Mehr erfahren](#)

### **Conditions d'utilisation**

L'ETH Library est le fournisseur des revues numérisées. Elle ne détient aucun droit d'auteur sur les revues et n'est pas responsable de leur contenu. En règle générale, les droits sont détenus par les éditeurs ou les détenteurs de droits externes. La reproduction d'images dans des publications imprimées ou en ligne ainsi que sur des canaux de médias sociaux ou des sites web n'est autorisée qu'avec l'accord préalable des détenteurs des droits. [En savoir plus](#)

### **Terms of use**

The ETH Library is the provider of the digitised journals. It does not own any copyrights to the journals and is not responsible for their content. The rights usually lie with the publishers or the external rights holders. Publishing images in print and online publications, as well as on social media channels or websites, is only permitted with the prior consent of the rights holders. [Find out more](#)

**Download PDF:** 15.01.2026

**ETH-Bibliothek Zürich, E-Periodica, <https://www.e-periodica.ch>**

# Koh-i-noor Bleistifte

sind immer noch **unerreicht**



**KAEGI & EGLI / ZÜRICH 2**

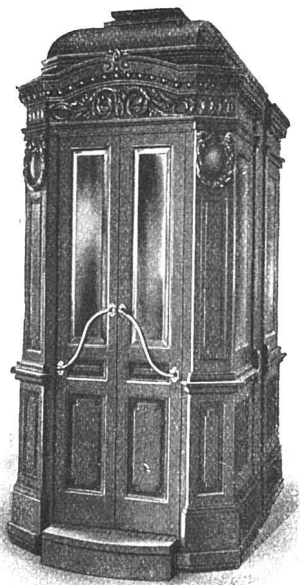
TEL. S. 1892

Vertrauenshaus für  
Erstellung elektr.

SEESTR. 289

## Hausinstallationen

für Beleuchtungs-, Koch- u. Heizzwecke



# AUFZÜGE

**liefern in modernster Ausstattung  
für alle Betriebsarten**

## SCHINDLER & C<sup>IE</sup> LUZERN

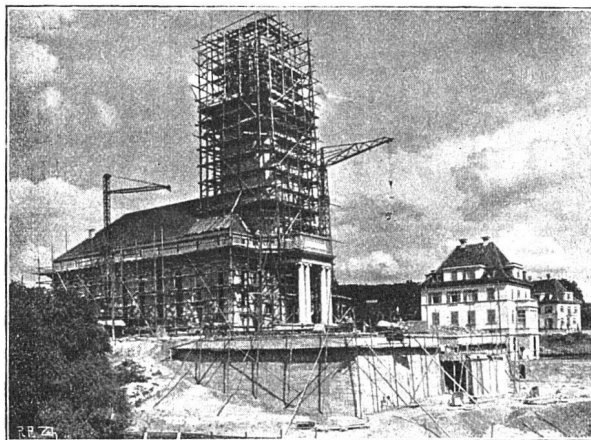
**Gegr. 1874**

**Telephon 873**

Wir bitten unsere Leser, bei Bestellungen auf Grund hierin  
enthaltener Anzeigen sich stets auf „Das Werk“ zu beziehen.

# HEINRICH HATT-HALLER

## HOCH- UND TIEFBAU- UNTERNEHMUNG ZÜRICH

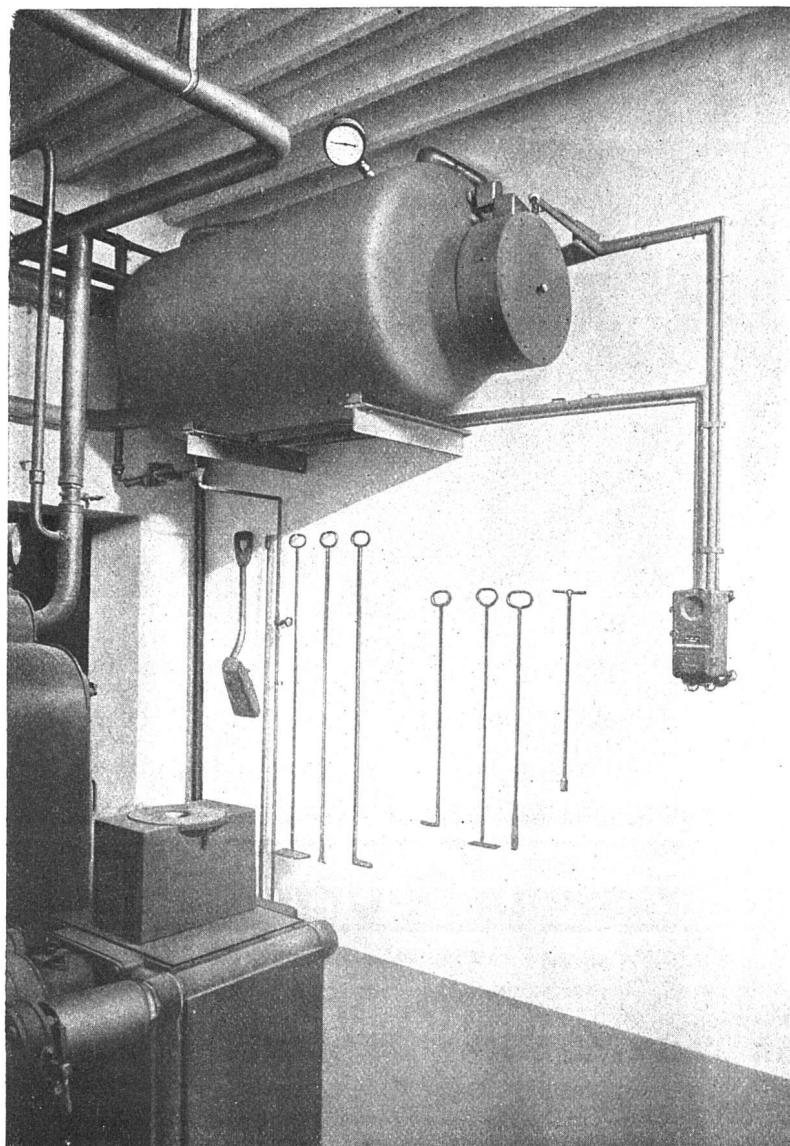


KIRCHENBAU FLUNTERN 1918/20

**AUSFÜHRUNG**

VON KIRCHENBAUTEN  
GESCHÄFTSHÄUSERN  
FABRIKEN  
VILLEN U. WOHNHÄUSERN ETC.

VON EISENBETONBAUTEN  
WASSERBAUTEN  
FUNDATIONEN  
BAHNBAUTEN  
STRASSENBAUTEN  
BRÜCKEN  
KANALISATIONEN ETC.



VILLA R. HEER, RÜSCHLIKON

DAS BRAUCHWASSER WIRD IN DEM OBEN ABGEBILDETEN APPARAT MITTELST DIREKT EINGEBAUTER ELEKTRISCHER METALLWIDERSTÄNDE UNTER VERWENDUNG BILLIGEN NACHTSTROMES ERWÄRMT. DIE WARMWASSERBEREITUNG KANN ABER AUCH VOM FEUERBEHEIZTEN KESSEL AUS ERFOLGEN

# SULZER

**ZENTRALHEIZUNGEN**  
**SANITÄRE ANLAGEN**  
**ABWÄRME-VERWERTUNG**

**ELEKTRO-WARMWASSERHEIZUNG**  
**ELEKTRO-DAMPFHEIZUNG**  
**ELEKTRO-WARMWASSERBEREITUNG**

---

**GEBR. SULZER A.-G., WINTERTHUR, ABT. ZENTRALHEIZUNGEN**

---



# ETERNIT NIEDERURNEN



FLIEGERSCHUPPEN IN THUN  
ETERNIT-DOPPELDACH, KUPFERBRAUN

# Schweiz. Strassenbau-Unternehmung A.-G.

(AEBERLI-MAKADAM- UND ASPHALT-WERKE)

## ZÜRICH

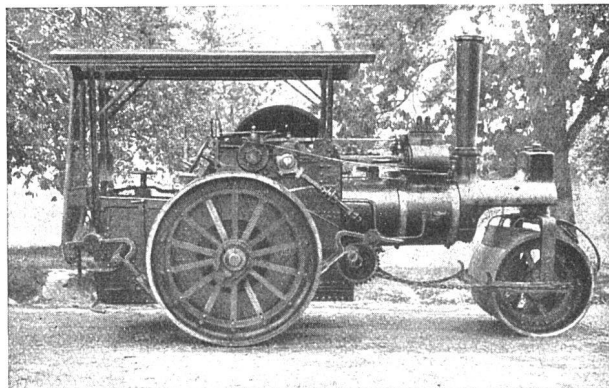
TEL. HOTTINGEN 43.81

**Bern**      **Teleph.**  
**54.54**

TELEGRAMM-ADRESSE „STUAG“

## LAUSANNE

TELEPHON 20.28



Verlangen Sie  
Offerten und  
Referenzen

Silberne  
Medaille  
Bern 1914

**Spezialfirma  
für Strassen- und Hofbeläge, Trottoirs, Gartenwege**

Stampfasphalt (Naturasphalt von Travers)  
Gussasphalt                   "                   "                   "  
Walzasphalt (Bitusheet)  
Grosssteinpflaster  
Kleinsteinpflasterungen (Bogenpflaster)

Holzpflaster  
Kiesklebedächer  
Aeberli-Makadam  
Philippin-Makadam  
Strassenwalzungen

Oberflächenteerungen  
Schotterbrecherei  
Materialtransporte  
Tiefbauarbeiten  
○○○



**VEREINIGTE  
DRAHTWERKE  
A:G. BIEL**

EISEN & STAHL  
 BLANK & PRÄZIS GEZOGEN, RUND, VIERKANT, SECHSKANT & ANDERE PROFILE  
 SPEZIALQUALITÄTEN FÜR SCHRAUBENFABRIKATION & FAÇONDEREHEREI  
 BLANKE STAHLWELLEN, KOMPRIMIERT ODER ABGEDREHT  
 BLANKGEWALZTES BANDEISEN & BANDSTAHL  
 BIS ZU 300<sup>mm</sup> BREITE  
 VERPACKUNGS-BANDEISEN

GROSSER AUSSTELLUNGSPREIS SCHWEIZ. LANDESAUSSTELLUNG BERN 1914

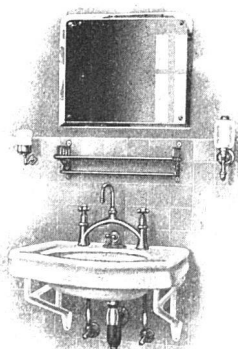
**„JURASIT“**  **„ALPESITE“**

**Schweiz. Natur-Edelputz** **Schweiz. Antrag-Vorsatzbeton- und Kunststein-Material**

beides einheimische Fabrikate von grosser Solidität und Farbbeständigkeit, vorteilhaft in der Verarbeitung. Prospekte, Muster, Referenzen u. jegliche Auskunft durch die Allein-Fabrikanten

**Hydr. Kalk- und Gipsfabrik Bärschwil** **Terrazzo- und Jurasitwerke**

Vertreter für Kanton Bern: Baukontor A.-G., Bern; für Zentralschweiz: Baumaterial A.-G., Luzern.



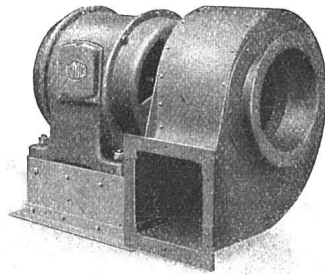
**TROESCH & Co., BERN**

**ENGROS-HAUS FÜR  
GESUNDHEITSTECHNISCHE  
WASSERLEITUNGS-ARTIKEL**

PERMANENTE MUSTER - AUSSTELLUNG

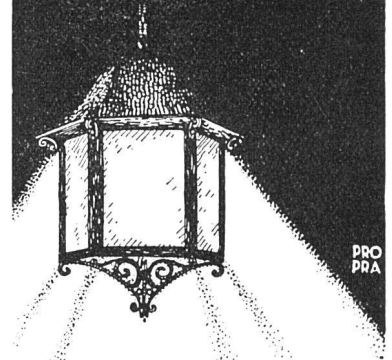
# G. MEIDINGER & C<sup>IE</sup> BASEL

Hoch- und Niederdruck-  
**Zentrifugal-Ventilatoren**  
geräuschlos laufend



**Lüftungs-Anlagen**  
für  
Schulen, Kirchen, Spitäler, Hotelküchen, Theater etc.  
Entstaubungs-Anlagen / Luftfilter

## BELEUCHTUNGSKÖRPER



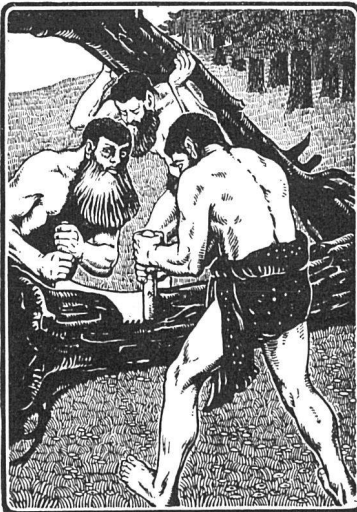
**ERNST  
SCHEER  
HERISAU**  
FABRIK FÜR  
EISENKONSTRUKTION  
BAUSCHLOSSEREI  
& KUNSTSCHMIEDE

**laufener Steine**  
in allen Ausführungen  
**Jurassische Steinbrüche A.G.**  
laufen

## Kataloge

ein- und mehrfarbig, werden sauber  
und in moderner Ausstattung in kür-  
zer Frist angefertigt in der ♦ ♦ ♦ ♦

Buch- und Kunstdruckerei  
Benteli A.-G., Bümpliz



## PARQUETS

IN ALLEN DESSINS

ENGL. BODENRIEMEN

KRALLENÄFER

## RENER & C<sup>IE</sup> A.-G.

SÄGEREIEN / PARQUETFABRIK / IM-  
PRÄGNIERANSTALTEN / KISTEN-  
KÜBEL- UND PACKFASSFABRIK /

## BIEL-BÖZINGEN



**OSK. BERBIG SOHN**

**ZÜRICH 2**

**GLASMALEREIEN**

Kirchen- u. profane Arbeiten,  
Anfertigung von Wappen-  
scheiben, Blei- und Metall-  
verglasungen, Glasätzerei,  
Glasschleiferei

GEGRÜNDET 1877

10 HÖCHSTE AUSZEICHNUNGEN

**DAS  
IDEAL  
ALLER GERÜSTE**

(ohne Stangen)  
ist das

**BLITZ-GERÜST**

Große Vorteile  
gegenüber allen  
Konkurrenzsysteinen bei  
Neu- u. Umbauten, Renovationen

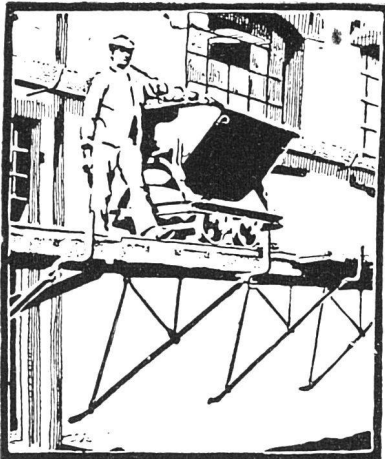
Mietweise Erstellung  
für Maurer-, Steinhauer-, Speng-  
ler-, Malerarbeiten usw. durch:

Schweiz. Gerüstgesellschaft A.-G.

**Zürich 7**

Steinwiesstraße 86  
Telephon: Hottingen 2134  
Telegramm-Adresse: Blitz-Grüst  
und durch folgende  
Baugeschäfte:

Zürich: Siegf. & Leuthold  
Zürich: Fr. Erismann  
Winterthur: M. Häring  
Andelfingen: E. Landolt-Frey  
Bern: G. Rießer  
Luzern: E. Berger  
Bubikon: A. Oetiker  
Basel: W. Mard  
Glarus: Rud. Stüßy-Aebly  
Genf: Ed. Cuénod S. A.  
Neuhäusen: Joh. Albrecht  
Herisau: Joh. Müller  
St. Gallen: Sigrift, Merz & Co.  
Olten: Otto Ehrensperger  
Rheinfelden: S. Schär  
Solothurn: S. Valli



Erstklassige  
Personen- und  
Waren-  
**Aufzüge**

jeder Leistung  
und Betriebsart  
erstellt

Schweiz.  
**Wagonsfabrik Schlieren**  
Aktiengesellschaft  
Abtg. „Aufzugbau“  
**Schlieren-Zürich**

*SPONAGEL & C<sup>o</sup>., ZÜRICH*

*VERKAUFSBÜRO OSTSCHWEIZ DER*

**MARMOR-MOSAIK-WERKE**

**BALDEGG A.-G.**

*FÜR SANITÄRE ARTIKEL*

*SPÜLSTEINE, WASCHTRÖGE, WASCH-  
RINNEN, BADEWANNEN, WANDBEK-  
KEN, CLOSETS, BEHÄLTER FÜR FA-  
BRIKEN, METZGEREIEN ETC.*

**ZWECKMÄSSIG!**

**BILLIG!**

PRO  
PRA



**BAU-  
BESCHLÄGE**

*Fritz Blaser & Cie  
Schneidergasse 24 • Basel*



**OTTO FROEBELS ERBEN**  
*Gartenarchitekten Zürich 7*





**GEBRÜDER  
MERTENS**  
ZÜRICH 7

GARTENANLAGEN  
HAUSGÄRTEN  
BAUMSCHULEN

MENTOR

*Konrad Buchner & Co.  
Zürich 4 / Platten-Beläge*



# CATENA- KESSEL

*Gusseiserner Grosskessel  
bis 300 qm Heizfläche  
für Zentralheizung und  
Warmwassererzeugung*

**ROVA-KESSEL** 0,6 bis 3,1 qm

**STREBEL-KESSEL** 3 bis 17 qm

**ECA-KESSEL** 12,5 bis 40 qm

*Verlangen Sie unsere  
ausführlichen Drucksachen*

**STREBELWERK  
ZÜRICH 4**

*Kirche St. Peter, Zürich*  
**STREBEL-ECA-KESSEL**



## AUSSTELLUNGS-KALENDER

| ORT        | AUSSTELLUNG  | WERKE   | DATUM  |
|------------|--|---|--|
| Aarau      | Gewerbemuseum  | Raumkunst-Ausstellung<br>Architekten Künzle & Suter; Tapezierer A. Gysi, Aarau; Nyffeler & Jordy, Möbelwerkstätten Strengelbach; Rupp, Fr., Schreinermeister, Seon; Otto Vogel, Schreinermeister, Köllikon. | Juni   |
| Basel      | Gewerbemuseum<br>Kunsthalle  | Ausstellung „Neues Leben“, Ergebnis Wettbewerb: Bemalung der Brunnen-Nische.  | bis 25. Juni.<br>Juli-August<br>keine<br>Ausstellung |
| Bern       | Kunsthalle   | Schweizerische Graphik, Malerei: Walter Helbig, Hermann Huber, Eugen Steinhof, Hans Stocker; Plastik: Steinhof.   | bis 20. Juni   |
|            | Kunstmuseum<br>Kunstsalon Ferd. Wyß<br>Gute Kunst - Klippstein   | Französische Lithographien des 19. Jahrhunderts.  | Juni   |
|            | Buchhandlung Bircher   | Zeichnungen von Ernst Schmidt in Basel.   | Juni   |
| Genf       | Kunstmuseum<br>Salon d'art Wyatt   | Peintures, aquarelles, dessins, objets d'art en faveur d'une tombola pour un fonds de courses de l'Ecole professionnelle de Genève.   | Juni   |
|            | Galerie Moos, rue du Marché, 13<br>Galerie Muriset-Gicot, place du Molard, 4<br>Leo S. Olschki, rue Plan-tamour, 45                        | Exposition d'Art français. (Prix du Salon et Bourses de voyage.)  | Juni   |
| Winterthur | Museum   | Ölbilder und Zeichnungen: Armand Apol, Frank Behrens, Ernst Burkhard, Martha Burkhardt, Otto Gampert, J. Heller, Conrad Meili, Hanns Welti; Plastik: Julius Schwyzer; Kunstgewerbe: Anton Bloechlinger.     | bis 27. Juni   |
| Zürich     | Kunstgewerbemuseum   | Ausstellung baugewerbliche Abteilung.<br>Raumkunst.<br>Ausstellung von Schülerarbeiten der Kunstgewerblichen Abteilung der Gewerbeschule der Stadt Zürich.  | Juni<br>bis 11. Juli                                 |
|            | Kunsthaus  | Alfred Bloesch, August Cueni, Otto Plattner, Hermann Hesse, M. Kogan, Marg. Oßwald, Paul Oßwald, Carl Theodor Meyer, Basel; Bernhard Lesch (Plastik).   | Juni   |
|            | Kunstsalon Wolfsberg, Bederstraße  | Ausstellung R. Th. Boßhard: Zeichnungen und Gemälde; Graphik: Franz Hecht, München; Prof. W. Klemm, Weimar; Johanna Metzner, Berlin.  | Juni   |
|            | Galerie Bernheim-Jeune & Cie., Bahnhofstraße<br>Galerie Crés, Paradeplatz<br>Salon Bollag, Bahnhofstraße<br>Galerie Neupert, Bahnhofstraße | J. Affeltranger, Walter Helbig, Hans Schütz, Paul Weiß, Gottardo Segantini.   | Juni-Juli  |



## LITERATUR UND UMSCHAU

**Unterstützungskasse für schweizerische Künstler.** Der Vorstand (Herren Dr. G. Schaertlin, Präsident; S. Righini, Vizepräsident; J. H. Escher-Lang, Quästor; C. Vogelsang, Aktuar; W. Roethlisberger) legt soeben seinen 6. Geschäftsbericht ab, aus dem wir folgende Daten notieren:

Auf den Antrag des Vorstandes wurde beschlossen, versuchsweise und bis auf weiteres die Krankenversicherung von der Unterstützungskasse in der Weise zu übernehmen, daß ohne besondere Beitragsleistung vom 11. Krankheitstage an für höchstens 100 weitere Krankheitstage ein tägliches Krankengeld von 5 Fr. ausgerichtet wird. Anspruchsberechtigt sind, ohne Rücksicht auf ihre ökonomische Lage, die Künstler, die Mitglieder einer Sektion der Gesellschaft schweizerischer Maler, Bildhauer und Architekten oder einer dem Schweizerischen Kunstverein angeschlossenen Kunstgesellschaft.

Im Berichtsjahre sind vom Vorstand an 21 Künstler der Kantone Aargau, Bern, Luzern, Neuenburg, St. Gallen, Tessin und Zürich 8176 Fr. ausgerichtet worden. Neu tritt dazu eine Ausgabe für Krankengeld mit 425 Fr.

Auch dieses Jahr hat sich die Kasse wieder hoherzuiger Zuwendungen von Kunstfreunden und den Künstlern wohlgesinnten Gönnern zu erfreuen gehabt. Sie belaufen sich auf den hohen Betrag von 27,761 Fr.

Die Einnahmen an Provisionen, 6,118 Fr., sind höher als im vorausgegangenen Jahr, erreichen aber bei weitem nicht den Betrag, den wir in dem durch außerordentliche Verhältnisse begünstigten Jahr 1917 eingenommen haben.

Beruhigend ist es, daß wir die Unterstützungen aus den Eingängen an Beiträgen und Provisionen allein nahezu haben bestreiten können.

Das Vermögen der Kasse stellte sich am Ende des Berichtsjahres auf 92,993 Fr. und weist gegen das Vorjahr, dank den Schenkungen, eine Ver-

mehrung um 29,243 Fr. auf. Damit sind allerdings die Wertschriften zum Ankaufspreis gewertet.

Der Stand der Kasse und ihre erfreuliche Entwicklung hat die Generalversammlung ermutigt, den eingangs genannten Beschluß zu fassen und die Krankenversicherung versuchsweise einzuführen. Es ist später nach den zu gewärtigenden Erfahrungen zu bestimmen, ob und in welcher Form die vorläufige Ordnung in eine endgültige überzuführen sein wird.

Den Stiftern der ansehnlichen Zuwendungen sei auch an dieser Stelle der beste Dank ausgesprochen. Ihr Vorgehen dürfte auch andere Kunstfreunde anregen, der Unterstützungskasse in einmaligen oder in regelmäßig übermittelten Beträgen zu gedenken. Der namhafte Betrag von Fr. 27,761 an Stiftungen in einem Jahr erweist, daß die Organisation dieser Hilfskasse das Zutrauen der Hilfsbereiten findet, und daß sie den Hilfesuchenden auch nach bestem Wissen und Gewissen zu helfen weiß.

**S. H. S. Verkaufsgenossenschaft.** V. Wettbewerb. Die S. H. S. hat im September 1919 zu einem neuen Wettbewerb eingeladen, der an dieser Stelle angekündet worden ist. Er legte der Ausschreibung ein Verzeichnis von Vorschlägen bei, die für die Ausführung anregend sein konnten. Darin wurde u. a. vorgeschlagen: 1. Holzarbeiten: Bemalte Truhen für Photographien, Spiel- und Ansichtskarten. Hölzerne Teller und Gefäße als Gebrauchs- und Schmuckgegenstände, Holzarbeiten mit Intarsien als Dekoration (mit den Intarsien sollen keine Landschaften nachgebildet werden). Spielsachen, Photographie- und Kalenderrahmen, kleine Büchergestelle, für zirka 10—12 Bücher (wie man sie während eines Ferientaufenthaltes benötigt), eventuell Schaukelpferde. 2. Keramik: Gebrauchsgeschirr, Schalen, Vasen, Teller, Schüsseln aller Art. Puppengeschirr. Heraldischer Schmuck ist nicht anzubringen, es sei denn, daß

# Osram



Schweizerische Auer-Gesellschaft  
(Société Suisse Auer) Zürich  
Fabrik Veltheim-Winterthur

# A20

# Ventilator A.G. Stäfa

vom Fritz Wunderli, Ufer  
Schweizerische Gesellschaft für Ventilatoren u. lufttechnische Anlagen



*Schrauben- und Zentrifugalventilatoren  
für alle Zwecke - Spindeltransport und Ent-  
feuchungsanlagen - Trockenanlagen - Luft-  
heizungen u. allgemeine Ventilationsanlagen*

*Älteste Spezialfabrik der Schweiz - über 5000 Anlagen ausgeführt*

## KEIM'SCHE MINERAL-FARBEN FÜR MONUMENTALE MALEREIEN

Lager für die Schweiz:

CHR. SCHMIDT, ZÜRICH 5, Hafnerstr. 47

### Neuere Ausführungen in Keim'scher Technik:

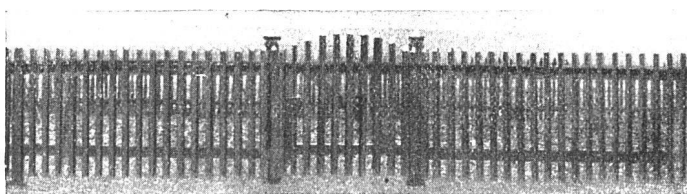
|                     |  |
|---------------------|--|
| Paul Altherr:       | Rathaus Rheinfelden, Fassadenmalerei                   |
| F. Boscovitz, jun.: | Naturwissenschaftliches Institut Zürich, Wandmalereien |
| E. Cardinaux:       | Unfallversicherungs-Gebäude Luzern, Giebel-Figuren     |
| Ch. Conradin:       | Kantonalbank Chur, Wandgemälde                         |
| Ch. Conradin:       | Schlachtkapelle Saas, Prättigau, Wandgemälde           |
| P. Oswald:          | Höhere Töchterchule Zürich, Wandgemälde                |
| A. H. Pellegrini:   | Schlachtkapelle St. Jakob, Basel, Wandgemälde          |
| Ernst Rüegg:        | Stadthaus Schaffhausen, Fassadenmalereien              |
| Ernst Rüegg:        | Kantonalbank Herisau, Fassadenmalereien                |
| Aug. Schmid:        | Haus zum Schwarzhorn, Stein a. Rh., Fassadenmalereien  |
| E. Stiefel:         | Bezirksgebäude Zürich, Wandgemälde                     |



gute  
gediegene  
Modelle

Schubert  
und Schramm

Möbelfabrik  
Uttwil Thurgau.



## DIE HOLZZAUNFABRIK LÖHNINGEN

von Jakob Müller-Bührer, Löhningen

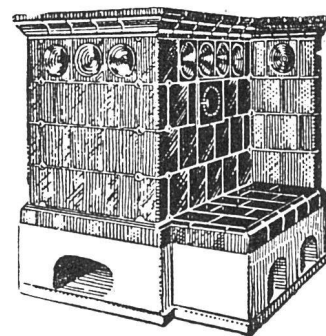
empfiehlt sich zur Lieferung von

### impr. Holzeinfriedigungen in allen Grössen

um Villen, Wohnhäuser, Fabriken, Kolonien etc.

**Pfosten** in Tannenholz, Eichenholz oder armiertem Beton. /  
**Staketten und Querlatten:** halbrund, aus sauber gehobel-  
tem, feinfaserigem tannem Schwarzwalddholz. / Alle Holzteile  
nach eigenem **bewährtem Verfahren** in eigener Imprägnier-  
anstalt **dauerhaft imprägniert.** / Die solideste, halt-  
barste und preiswürdigste **Holzeinfriedigung.**

Ich übernehme das Setzen selbst, liefere aber auch nur die  
Einfriedigungsbestandteile. Hunderttausende von lfd. m schon  
geliefert und aufgestellt. Man verlange die illustrierte Preisliste.



## Joh. Weibel-Jöhl Ofenbaugeschäft

Gürtelstr. Chur Tel. 2.47

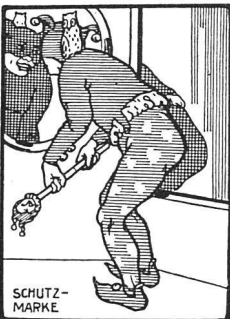
**Kachelöfen**  
für alle Heizungsarten  
**Cheminées**  
**Plattenbeläge**

*Goldene Medaille*  
Bündnerische Gewerbeausstellung  
Chur 1913

Städte- oder Kantonswappen in künstlerischer Weise verwendet werden. 3. Porzellan: Figürliche Darstellung aller Art und Tiergruppen. 4. Metallarbeiten: Briefbeschwerer, kleine freie figürliche und Tierplastiken, Kerzenstöcke, Metallteller, Petschaften. Ganz besondern Wert legt die Jury darauf, einen Entwurf zu einem Skiläufer zu erhalten, der in Eisen oder Bronze gegossen, als Briefbeschwerer dienen kann. Ferner können Figuren aus unsern Kantonswappen als freie Plastiken dargestellt werden, z. B. der Wilde Mann, der Heilige Fridolin; auch Wappentiere (wir denken an den Schaffhauser Bock) können als Plastiken ausgebildet werden. 5. Schmuck- sachen: Broschen, Krawatten- und Busennadeln, Hutnadeln mit Spitzenschutz, Armbänder und Ketten aller Art. 6. Glaswaren: Ziergläser, bemalt und gebrannt, geätzte Gläser, Schalen und

Vasen in verschiedenen Formen. 7. Korbflechte- reien: Als Zier- und Gebrauchskörbe. 8. Haus- sprüche: Nach Art der alten bunten oder sil- houettierten Haus- und Bibelsprüche. Es könnte ein Vers oder ein Zitat Verwendung finden, ganz besonders auch ein schöner Spruch eines vater- ländischen Dichters (Gottfried Keller). Die Wir- kung soll möglichst durch eine dekorative Schrift, eventuell auch durch eine entsprechende Umrah- mung erzielt werden. Vielerlei Farben sind zu vermeiden, damit die Vervielfältigung in Druck oder Lithographie nicht zu teuer zu stehen kommt. 9. Papeterie: Mappen mit Papier oder Stoff bezogen. Kleine Schachteln für Verpackung von Schmuck.

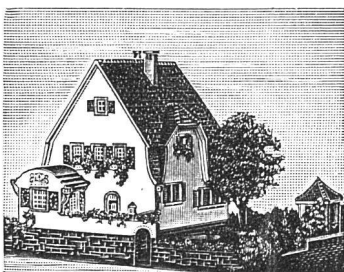
Am 5. und 6. März 1920 hat die Jurysitzung stattgefunden. Die Herren Rob. Greuter, Bern, als Obmann, Architekt N. Hartmann, St. Moritz,



**ALFR. GIESBRECHT / BERN**  
NACHFOLGER VON GEBR. GIESBRECHT

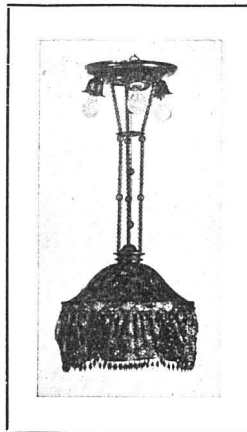
**SPIEGELFABRIKATION  
GLASSCHLEIFEREI  
MÖBELGLASEREI**

GEGRÜNDET 1884 / TELEPHON 18.97 / HELVETIASTR. 17



**Kartonmodelle**

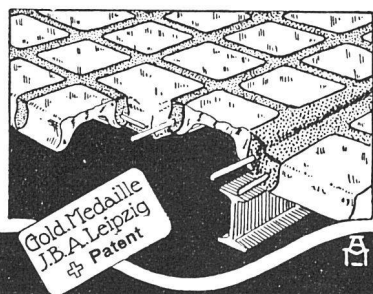
für **Hoch- & Tiefbauten**  
**H. LANGMACK - ZÜRICH**  
Forchstr. 290 - Atelier für Kartonmodelle



**A. LIPP, ST. GALLEN**  
**HOLZLAMPEN-  
FABRIK** FÜR  
ELEKTRISCHE  
BELEUCHTUNG

EIGENE LAMPENSCHIRM-  
FABRIKATION

**GLAS-EISEN-BETON**



Gold-Medaille  
J.B.A. Leipzig  
Patent

SYSTEM KEPPLER

**Für Fußböden Dächer & Wände**

Große Tragfähigkeit. Billig in der Herstellung.  
Minimale Unterhaltungskosten. Feuersicher  
Leicht zu reinigen. Kein Anstrich nötig.

**Vertreter:**

**Rob. Loofer, Zürich 4**  
Badenerstrasse 41.



**ABTEILUNG**  
**BAUKONTOR BERN**  
**BAUKERAMIK**

BAUMATERIAL-GROSSHANDLUNG  
 EFFINGERSTRASSEN 19, BERN

SPEZIALGESCHÄFT FÜR  
**BODEN-  
 U N D  
 WANDPLATTEN**



FEINE  
 Glas-  
 Firma-  
 Schilder

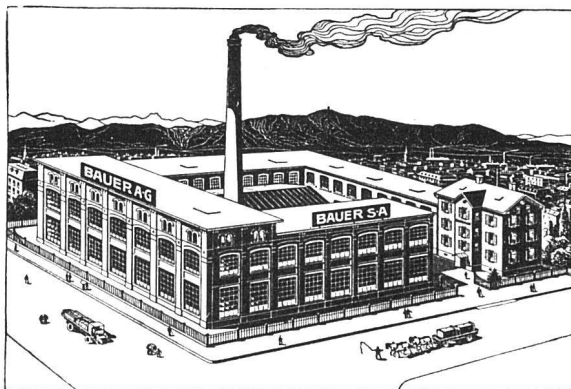
**Fritze  
 Böbe  
 & Co.**

Firmenschilder-Fabrik  
 Birmensdorferstr. 61  
 ZÜRICH 4

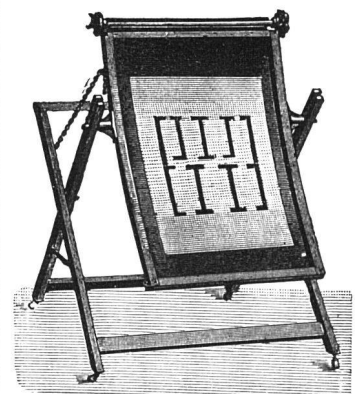
**C. RYFFEL & Co.,** Gipserei- und Stukkaturgeschäft  
 (vorm. W. Martin & Cie.) Zimmergasse 10, Seefeld ZÜRICH 8

**SPEZIALITÄT:** **Edelputzarbeiten aller Art**  
**Isolierungen mit Torfoleumplatten**

**BAUER A.-G.**  
 ZÜRICH 6  
 GELDSCHRANK- U. TRESORBAU



**SPEZIALITÄT:**  
 Kassenschränke / Panzertüren / Tresors / Archiv- u.  
 Bibliothek-Anlagen / Bureau-Möbel aus Stahlblech



**LICHTPAUS-**  
 APPARATE  
 LICHTPAUSMASCHINEN  
 für Sonnen- und elektr.  
 Belichtung  
 FEINSTE REFERENZEN

GEBRÜDER  
**SCHOLL**  
 POSTSTRASSE 3 ZÜRICH



Architekt Hans Balmer, St. Gallen, Aug. Bastard, Genève, amtierten als Juroren. Zur Beurteilung waren 66 Sendungen eingetroffen, die im Kunstmuseum Bern übersichtlich angeordnet vorlagen. In vier Rundgängen wurden schließlich folgende Arbeiten ausgewählt und prämiert:

Nr. 52, Fräulein Jenny Bruppacher S. W. B., Kirchgasse, Winterthur, bemalte Glaswaren, Fr. 300. Bemalte Gläser: Die Wiederaufnahme einer altschweizerischen Technik ist sehr lobenswert. In Form und Farbe fast ausnahmslos sehr reizvoll durchgeführte Gegenstände. Die beiden dunkeln Kelche stehen nicht auf der Höhe der übrigen Arbeiten. Nr. 17, Herr Albert Sängler, Weberei Langnau, Bern, Fr. 250. Alte, bodenständige Webtechnik, die als solche besonders hervorgehoben zu werden verdient. Die Verwendungsmöglichkeit ist in einzelnen Gegenständen angedeutet, von denen Tischdecken und Kissenbezüge besonders glücklich gewählt sind. Nr. 18, Herr Otto Münch, Bildhauer, Zürich. Drechslerarbeit, Fr. 250. Der

Versuch, mit einfacher Drechslerarbeit dekorative Dosen, Vasen und Leuchter zu gestalten, ist gelungen und dürfte sehr entwicklungsfähig sein. Einzelne Stücke sind in Form und Farbe sehr reizvoll und dekorativ. Leider ist die Zweckbestimmung der originellen Gegenstände teilweise noch etwas fragwürdig. Nr. 29, Herr Albert Grupp, Bildhauer, Biel. Skifigur als Briefbeschwerer, Fr. 200. Die Figur ist plastisch gut zusammengefaßt und klar. Störend wirken die vorne und hinten abgeschnittenen Skis, was durch Vergrößern der Plinte korrigiert werden könnte. Um den Verkaufspreis zu ermäßigen, wäre es vorteilhaft, die Figur in Terracotta statt in Bronze ausführen zu lassen, zumal die Arbeit eher auf dieses Material hin komponiert erscheint. Nr. 11, Fräulein Cécile Rott, Chaumont sur Neuchâtel. Webereien und Handarbeiten, Fr. 200. Recherches intéressantes de décors bien national, agréable et harmonieux de couleurs. L'ensemble est bien dans les conditions du concours. Nr. 20, Herr Heinrich Appenzeller,

**WARMWASSER-  
PUMPEN-  
DAMPF-  
LUFT-**

**HEIZUNGEN**

ERSTELLT

**ALB. SCHERRER, NEUNKIRCH (SCHAFFH.)**

**E. Weidmann & Co.**

Holz-Bildhauerei und Drechslerei

Höllhelmerstr. 53 Basel Telefon No. 3241



Spezialität:

Elektr. Beleuchtungskörper in Holz

**MIETVERTRÄGE**

Zu beziehen durch die  
Buchdruckerei Benteli A.-G.  
Bümpliz-Bern



**Akt.-Ges. „UNION“ in Biel**

FABRIK IN METT

*Erste schweizerische Fabrik für  
elektrisch geschweißte Ketten*

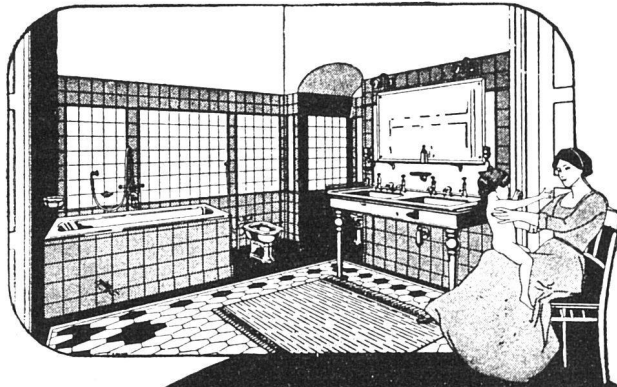
**+ PATENT N° 27199**

**Ketten aller Art**

für industrielle u. landwirtschaftl. Zwecke

Größte Leistungsfähigkeit  
Ketten von höchster Tragkraft

NB Handelsketten nur durch Eisenhandlungen zu beziehen



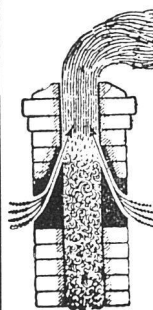
**Munzinger & Co.**  
*Sanitäre Zürich Apparate*  
**Badezimmer**  




PRO  
DRA  
**PARALLELO  
ZEICHENTISCH**

Mit einem Finger  
verstellbar,  
trotzdem unbedingt  
zeichensicher.  
Mathematisch genaueste  
Schienenführung.

GEBRÜDER  
**SCHOLL**  
 POSTSTRASSE 3 ZÜRICH



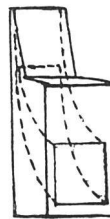
**EIN BLICK ÜBERZEUGT**  
 VON DER WIRKUNG DES  
**KAMINEINSATZES „SIMPLEX“**

PT. No. 67200

EINFACHSTE, BESTE, BILLIGSTE U. ÄSTHETISCH  
 EINWANDFREIESTE ART DER VERBESSERUNG  
 DES ZUGES VON HAUS- UND FABRIKKAMINEN

PROSPEKTE GRATIS UND FRANKO

BETONBAUG. - JACOB TSCHOPP, BASEL - TELEPH. 414



**„Das Werk“**

ist das geeignetste  
**Insertionsorgan**  
 für alle im Baufache  
 und Handwerk täti-  
 gen Geschäfte und  
 Unternehmungen

**WILH.  
BAUMANN  
HORGEN**



**Rolladen. Rolljalousien.  
Jalousieladen. Rollschutzwände**

Gegründet  
**1860**



*Pompes  
en chanvre  
pour pompes  
et hydrantes  
Hantschläuche  
für alle Zwecke*

**MARTY  
FEUERTHALEN**

Maler, Zürich, Truhe Nr. 191, Fr. 150. Die künstlerisch dekorativ bemalten Dosen und Truhen sind sehr reizvoll, sie gehen aber ihres begreiflicherweise hohen Erstellungspreises wegen über den Rahmen des gangbaren Reiseandenkens hinaus. Nr. 2, Frl. Dora F. Rittmeyer, Dufourstraße, St. Gallen, Baum- und Zimmerschmuck, Fr. 120. Reizvolle und dem Gemüt des Kindes angepaßte Motive. Einfache als Heimarbeit entwicklungsfähige Technik. Nr. 60, Herr Walter Haggenmacher, i. F. Baumann, Kœlliker & Cie., Zürich. Serviettenringe aus Ebenholz, Fr. 100. Hartholzgegenstände von schöner Materialwirkung. Preise leider im Hinblick auf die Verkaufsmöglichkeit etwas hoch. Schalen, in ihrer Gesamtform an schweizerische Milchgefäße erinnernd, im Detail aber doch etwas fremdartig. Auch sind die aufgeschraubten Henkel bei Modell Nr. 13 und 15 nicht einwandfrei; am besten verwendbar erscheinen die drei Serviettenringe. Nr. 62, Kantonales Gewerbemuseum Bern. Spanarbeiten, Fr. 100. Spankörbe. Anerkennenswerter

Versuch, eine neue Heimindustrie einzuführen, bei welcher mehr Handfertigkeit als künstlerische Begabung vorausgesetzt werden muß. Trotz des spröden Materials sind ansprechende, der Technik gut angepaßte Formen gefunden worden. Die unbemalten Körbe, bei welchen die reine Holzfarbe allein wirkt, sind den dekorierten vorzuziehen. Nr. 56, Herr Jos. von Ah-Werder, Sachseln (Obwalden). Strohflechtereien, Fr. 100. Besonders geeignete entwicklungsfähige Technik als Heimarbeit. Die eingereichten Muster weisen zum Teil gute Versuche auf, so Nr. 7a, 7c, Ausführung 3 und 4; nicht vorbildlich erscheint Nr. 7c, Ausführung 5. Nr. 35, Frau Sofia Ricklin-Fichter, Küsnacht (Zürich), Kettensticharbeiten, Fr. 100. Runde und ovale, bestickte mit Spitzen versehene Musselindecken, zum Teil sehr bemerkenswerte Zeichnung. Die Arbeiten sind sehr preiswert. Die farbigen Taschen stehen geschmacklich nicht auf der Höhe der weißen Decken. Nr. 57, Verkaufsgenossenschaft der Zürcher Frauen-Zentrale, Zürich.

## TEERMAKADAMBELÄGE

FÜR STRASSEN, GEHWEGE, TENNISPLÄTZE, GARTENWEGE, LAGERPLÄTZE, HALLENBÖDEN ETC. ERSTELLEN ALS SPEZIALITÄT:

TEERMAKADAMWERKE A.-G., VORM. GEBR. SUTTER, BASEL

TELEPHON 796



FRANÇOIS WYSS SÖHNE  
SOLOTHURN

Gartenbau-Geschäft

Entwurf und Ausführung  
von Gärten

Eigene ausgedehnte  
Kulturen von Pflanzen

G. HOLLIGER & CO A.-G.  
BERN

## SPEZIALHAUS

FÜR

INLAID, LINOLEUM  
STOFFE

FÜR INNENDEKORATION

WIE:

GOBELINS, SEIDE, RUPFEN etc.



VERLANGEN SIE  
MUSTER UND OFFERTEN

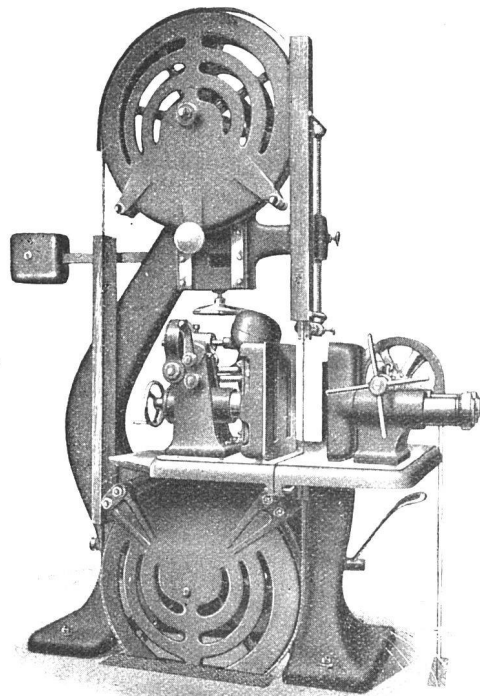
TELEPHON 540

Telegr.-Adr.: HOLLIGER BERN



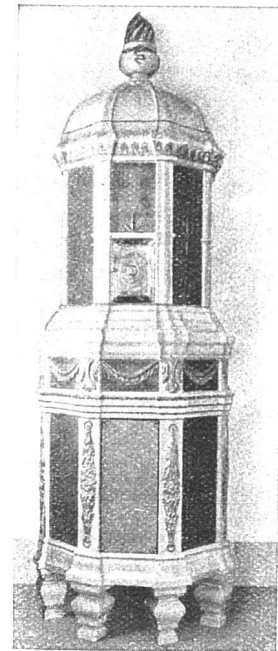


# RAUSCHENBACH



*Moderne Holzbearbeitungsmaschinen  
Schweizerfabrikat*

**Maschinenfabrik Rauschenbach A.-G.**  
Schaffhausen



KERAMISCHE WERKSTÄTTEN  
GEBRÜDER MANTEL  
ELGG

**KACHELÖFEN**

FÜR HOLZ-, KOHLEN- U.  
SPEZ. ELEKTR. HEIZUNG  
BAUKERAMIK / BRUNNEN  
CHEMINÉES / MAJOLIKEN

**Schweiz. Lichtpausanstalt A.-G.**  
a. d. Mauer 4 **ZÜRICH** a. d. Mauer 4

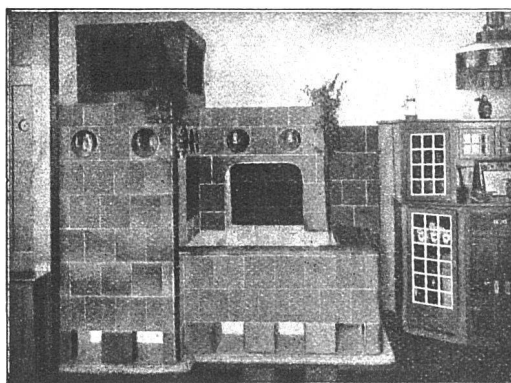
**Heliographie, Spezialität: PLANDRUCK**

**Fabrikation von Heliographiepapieren  
Elektr. und pneumat. Lichtpausapparate**

Abonnieren Sie  
**„DAS WERK“**

Monatsausgabe  
jährlich 12 reich illustrierte Hefte zu  
Fr. 24.- das Jahr

Verlag:  
„Das Werk“ A.-G., Bümpliz



**OFENFABRIK A.-G.**  
**BIEL TELEFON No. 4.62 NIDAU**

FABRIKATION VON KACHELN FÜR  
ALLE ARTEN ÖFEN, CHEMINÉES,  
WANDBRUNNEN ETC.

KATALOGE ZU DIENSTEN

Frauenhandarbeiten, Fr. 50. Bemerkenswert durch die Wahl der farbigen Stoffe; Nr. 5, originelle Schlummerrolle in Form und Ausführung. Bemerkenswert ist ferner Nr. 1, Serviettentasche. Nr. 12, Herr Fritz Imhof, Korbwaren, Arosa. Körbchen aus Peddigrohr, Fr. 50. Ansprechende Technik mit großer Entwicklungsmöglichkeit. Form und Farbe der beiden Proben glücklich gewählt. Sehr preiswertes gangbares Reiseandenken. Nr. 49, Herr Andreas La Roche, Basel. Bemalte Spannschachtel, Fr. 30. In technischer Form und Bemalung sehr geschickt durchgeführt. Sehr preiswertes Reiseandenken.

#### Lobende Erwähnungen.

Nr. 20, Herr Heinrich Appenzeller, Maler, Zürich. Nr. 14, Herr A. Blöchliger, Unterer Graben, St. Gallen. Nr. 40, Herr Adr. Boller, Architekt, Obermeilen. Nr. 7, Herr Ad. Gerber, Töpfer, Langnau (Bern). Nr. 41, Frau Marie Leupold-Villinger, Bern.

**Schweizer. Graphische Gesellschaft.** Die Generalversammlung fand am 24. April in Basel statt. Die Gesellschaft wurde vor zwei Jahren gegründet mit der Bestimmung, daß die Höchstzahl der Mitglieder 125 sein dürfe. Heute ist diese Zahl erreicht, d. h. zehn Anmeldungen sind heute schon über jene Zahl hinaus eingegangen.

## A. & R. Wiedemar, Bern Spezialfabrik für Kassen- und Tresor-Bau

Bestbewährte Systeme, moderne Einrichtungen

Gegr. 1862 / Goldene Medaille S. L. A. B. 1914 / Gegr. 1862

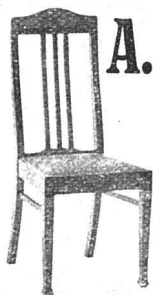
### AKTIENGESELLSCHAFT CARL HARTMANN BIEL ROLLADEN-FABRIK



Stahlblech-Rolladen / Holz-Rolladen / Roll-Jalousien / Roll-Schutzwände  
Scheren-Gitter / Eiserne Schaufenster-Anlagen /

**Wand- und Bodenbelag**

**BAUMATERIAL A-G. BIEL**



## A.G. MÖBELFABRIK HORGEN-GLARUS IN HORGEN

Erste schweizerische Fabrik gesägter und gebogener Möbel  
für Speisesäle, Restaurants, Cafés, Vestibules, Kinematographen,  
Theater- und Konzertsäle

FEINSTE, FACHGEMÄSSE AUSFÜHRUNG  
NACH EIGENEN ODER FREMDEN ENTWÜRFEN

VERTRETER AN ALLEN PLÄTZEN  
REFERENZENLISTE ZU DIENSTEN

GOLDENE MEDAILLE SCHWEIZ. LANDESAUSSTELLUNG 1914





**SCHWEIZ.  
GESELLSCHAFT FÜR  
HOLZKONSERVIERUNG  
A-G  
ZOFINGEN**

PRO  
PRA

### Imprägnier- anstalt und Sägerei

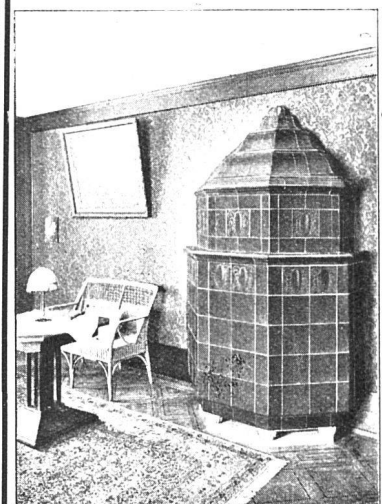
++  
**Bahnschwellen**

++  
Spezialhölzer f.  
Bahn-, Brücken- u.  
Wasserbau

++  
**Holzpflaster** für  
Werkstätten, Fa-  
brikräume, Straßen,  
Brücken

++  
Balken, Bretter  
Pfähle, Latten

++  
Imprägnierung mit  
Teeröl und Triolith  
nach den Vorschrif-  
ten der Schweizer.  
Bundesbahnen



## Kachelöfen

in jeder Ausführung

**Kamine  
Wandbrunnen  
Baukeramik**

**Ofenfabrik Kohler A.-G.**

Mett bei Biel

## M. KREUTZMANN - ZÜRICH

RÄMISTRASSE 37

Buchhandlung für

**Kunst, Kunstgewerbe u. Architektur**

Auswahlsendungen - Grosses Lager

Goldene Medaille  
Gewerbe - Ausstellung  
Chur 1913

Mitglied des Preisgerichts  
Schweiz. Landes - Ausstellung  
Bern 1914



### Holzbearbeitungs - Geschäft

Erstellung von Chaletbauten, spez. Ferienhäuschen

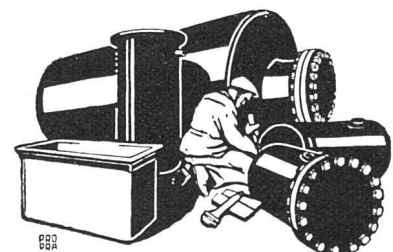
Ausführung aller Zimmer-, Schreiner- und  
Glasarbeiten in Weich- und Harthölzern, ins-  
besondere Naturholzarbeiten. Spezialität:  
Arbeiten in Arvenholz - Sägewerke, Holzhandlung

## Einbanddecken

für die Zeitschrift

**„DAS WERK“**

liefert zum Preis von Fr. 3.—  
die Buch- und Kunstdruckerei  
Benteli A.-G., Bern-Bümpliz.



Blechwaren - Fabrik  
& Apparatebau - Anstalt  
**Rich. Bertrams**  
Vogesenstr. 101 Basel Telefon 1196

Diese Tatsache ist erfreulich als ein bereitetes Zeugnis für das wachsende Interesse am ehrlichen Kunstsammeln in unserem Lande. Letztlich ist den Mitgliedern die zweite Serie (als Jahresgabe für das zweite Jahr) von drei graphischen Blättern zugestellt worden. Diese umfaßt eine Landschafts-Lithographie von Viktor Surbeck, Bern, eine Tierstudie von Adolf Thomann, Zürich, und ein Blatt von Henry Bischoff, Lausanne, in der bekannten kräftigen Holzschnittart Susanna im Bade. Für die nächsten Serien wurden als Künstler bestimmt: Stiefel und Kreidolf für Lithographien, Barrand und Pauli für Radierungen,

Gamper und Ignaz Epper für Holzschnitte. Professor Dr. Paul Ganz wurde für die nächsten zwei Jahre als Vorsitzender bestätigt. Die nächstjährige Generalversammlung soll in Zürich stattfinden.

#### Exposition de l'habitation économique.

La Section romande de l'Union suisse pour l'amélioration du logement organise, avec l'appui de diverses associations professionnelles et d'utilité publique de la Suisse romande, une Exposition de l'habitation économique qui aura lieu à Lausanne du 10 au 26 juillet 1920 et qui pourra être transportée ensuite dans d'autres localités si les circonstances le permettent.



JAKOB BECKERCHUR.  
GARTENBAUGESCHAFT-  
GARTENTECH. BUREAU.

**DRUCKAUFTRÄGE**  
aller Art werden ausgeführt von  
der Buch- u. Kunstdruckerei  
Benteli A.-G., Bern-Bümpliz



BALMER & SCHWITTER A.G.  
BERN & ZÜRICH



## SCHREINEREI TSCHAN A.G.

SOLOTHURN

FENSTERFABRIKATION  
PARQUETERIE  
BAUSCHREINEREI

GEGRÜNDET 1898 / TELEPHON 65

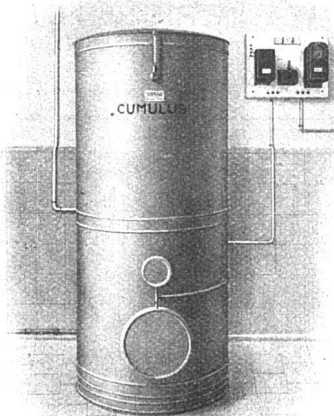
## BINDER & RICHI

ELEKTRISCHE UND  
SANITÄRE ANLAGEN

ST. GALLEN

BAHNHOFSTRASSE 4

TELEPHON 20.10



SPEZIALITÄT:  
HEISSWASSER-  
SPEICHER-ANLAGEN



**MARMOR-MOSAIKWERKE BALDEGG**

bei HOCHDORF

empfehlen

**BALDEGGER  
MARMORMOSAIKPLATTEN**hinsichtlich Dauerhaftigkeit und  
Formenschönheit unerreicht

Mit andern Marken nicht zu verwechseln

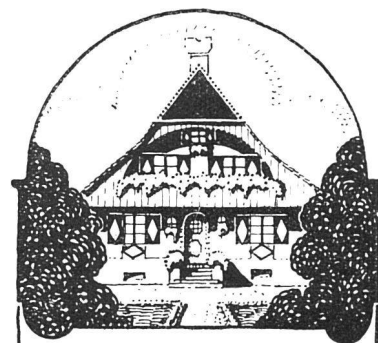
Grösstes, ältestes und besteingerichtetes Unternehmen  
**Jahresproduktion über 100 Wagenladungen**Gleichzeitig empfehlen wir unsere sanitären Artikel  
SCHÜTTSTEINE, WASCHTRÖGE, BADWANNEN,  
WASCHRINNEN etc. aus armiertem Marmormosaik**Komplette Stahlkammern  
Kassenschränke**B. SCHNEIDER / UNION-KASSENFABRIK  
ZÜRICH, Gessnerallee 36  
Goldene Medaille Bern 1914**Die  
führende Firma  
in Marmor- & Granit-  
Arbeiten**ist  
ALFRED SCHMIDWEBER'S ERBEN  
DUFOURSTR. 4 / ZÜRICH 8**J. Rukstuhl, Basel**

erstellt auf Grundlage vieljähriger Erfahrung

**Centralheizungen**

aller Systeme

Warmwasser — Niederdruckdampf etc.

**Zimmerarbeiten  
Schreinerarbeiten  
Gebeizte Täfer**Sägerei und Holzhandlung  
**STÄMPFLI & Cie.**  
ZÄZIWI (Bern)**U. ADANK  
ARCHITEKT  
BAUGESCHAFT  
FÜR  
HOCH- & TIEFBAU  
IN  
LANGENTHAL  
HALE-RUEGLAU.**PROJEKTIERUNGEN VON  
BAUTEN ALLER ART  
STATISCHE-BERECHNUNG  
UND AUFFÜHRUNG VON  
ARMIERTE BETON-  
CHALETBAUTEN.

Cette exposition sera précédée d'un concours de types d'habitation économiques ouvert entre tous les architectes suisses. Elle coïncidera avec un Congrès de la normalisation dans lequel certains types d'éléments constructifs seront fixés, de façon à permettre la fabrication en série.

L'exposition comprendra les divisions suivantes:

1<sup>er</sup> Types d'habitations économiques pour une ou plusieurs familles: projets présentés au concours, plans et vues de types d'habitations économiques exécutés en Suisse, documentation sur l'habitation familiale à l'étranger.

2<sup>e</sup> Procédés et matériaux de construction: maçonnerie et béton armé, charpente et couverture, gypserie et peinture, parquets, carrelages et revêtements.

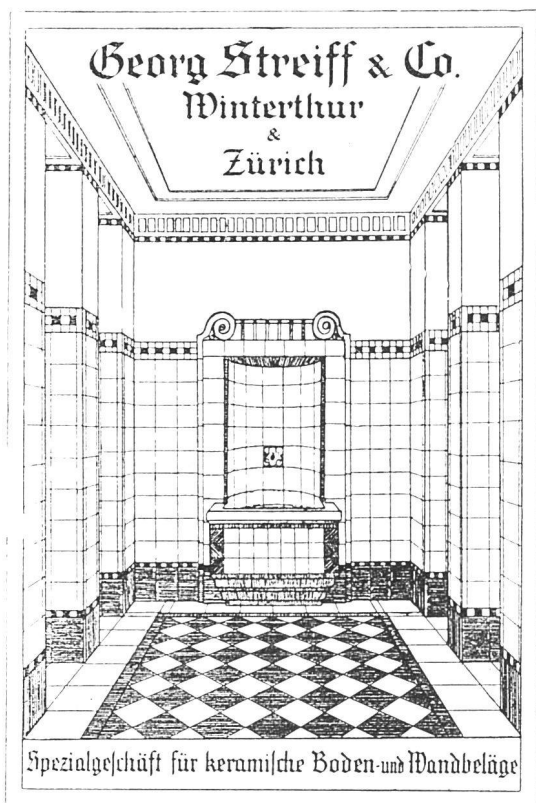
3<sup>e</sup> Installations utilitaires et hygiéniques: appareillage sanitaire, appareils économiques pour le chauffage, l'éclairage et la cuisine, assainissement du logement, ventilation.

4<sup>e</sup> Modèles de construction exécutés sur place.

L'exposition est ouverte à tous les artistes, industriels et artisans suisses ou établis en Suisse. Le Comité d'organisation, présidé par M. G. Boiceau, Ingénieur, Directeur des Travaux de la ville de Lausanne, s'est mis au travail. Il compte sur une participation nombreuse de tous les milieux professionnels intéressés à la reprise de la construction.

Le règlement et le formulaire d'inscription seront envoyés gratuitement sur demande par le Secrétariat de la Section romande de l'Union suisse pour l'Amélioration du logement, rue du Lion d'Or 2, Lausanne.

**Wander-Ausstellung schweizerischer Graphik.** Die Leser erinnern sich an die Vor-ausstellung schweizerischer Graphik, die seinerzeit im Gewerbe-Museum Basel gezeigt wurde, und die hernach in einer Wander-Organisation



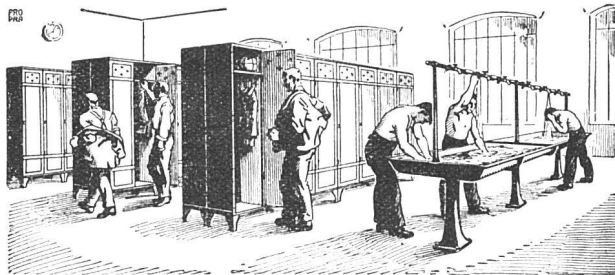

**BESCHLÄGE**  
FÜR BAU UND MÖBEL IN  
ERSTKLASSIGER AUSFÜHRUNG IN ALLEN  
STILARTEN UND FARBEN NACH VORHAN-  
DENEN MODELLEN ODER NACH EXTRA-  
ENTWÜRFEN, KUNSTSMIEDEARBEITEN  
**F. BENDER**  
OBERDORFSTRASSE 9 & 10 / ZÜRICH

# HAUPT & AMMANN, ZÜRICH

**Zentralheizungen**  
**Warmwasserversorgungen**  
**Sanitäre Anlagen**

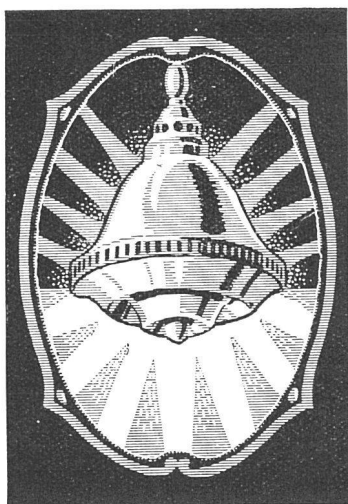
Beste Referenzen

Projekte kostenfrei



## KEMPFF & C<sup>IE</sup> / HERISAU

ÄLTESTES GESCHÄFT DIESER BRANCHE  
Schmiedeeiserne Kleiderschränke  
Komplette Garderoben-Anlagen  
mit Wascheinrichtungen



## Ritter & Uhlmann

Basel



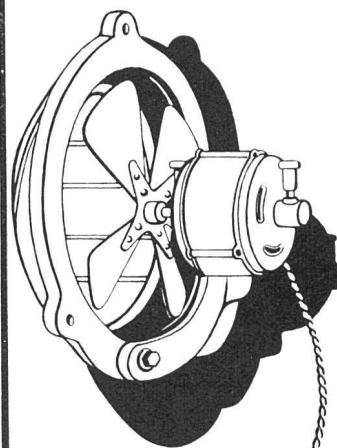
Fabrikation elektrischer  
Beleuchtungs-Körper



Spezialität:

### Diffusoren-Lampen

patentiert in allen Staaten



Elektrische

## Ventilatoren

Klein-Motoren

Schindler & C<sup>IE</sup>

Luzern

Bei Adressänderungen  
ist stets auch die alte  
+ Adresse anzugeben +

APPARATEFABRIK / BAHNHOFSTR. 57

## NEYER & C<sup>O</sup> ZÜRICH

TELEPHON: SELNAU 5277



### KLOSETTSPÜHLER „STELLA“

SYST. NEYER  
NEUES VON FACHLEUTEN GLÄN-  
ZEND BEGUTACHTETES SYSTEM /  
REGULIERBAR, ELEGANT U. SOLID  
VERLANGEN SIE PROSPEKT UND PREISOFFERTE

## MODERNE HOLZVASEN

MIT FIGÜRL. UND  
ORNAMENTALER  
SCHNITZEREI

AUCH NACH GEGEBENEN  
ENTWÜRFEN

INTERESSANTEN KATALOG UND  
EVENT. MUSTERSENDUNG ZU  
DIENSTEN

ALLMENDINGER & MEYER

BILDHAUER

STÄFA (Kt. ZÜRICH)

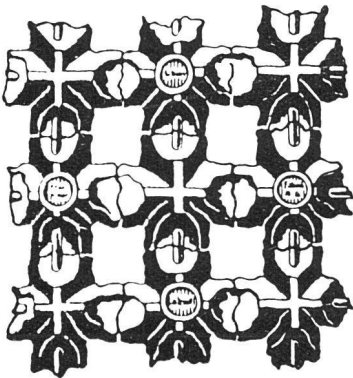
**ZENTRALHEIZUNGEN SANITÄRE  
JOS. MEISTER - SOLOTHURN ANLAGEN  
TELEPH. 5.81**



durch Schweden geführt wurde. Diese wurde von maßgebenden Kennern der skandinavischen Länder begrüßt und mit einer besonderen Achtung besprochen. Wenn einzelne Stimmen der Tagespresse die graphischen Blätter als „unverständlich modern“ bezeichneten, so darf diesen nicht zu große Wichtigkeit zubemessen werden, da wir aus genügender Erfahrung wissen, wie und von wem solche schnellfertige Urteile gefällt werden. Auf die gebildeten Kreise, die aus Reisen die Kunst des Auslandes kennen, müssen derartige Veranstaltungen Eindruck machen. Wir schätzen sie als bedeutendes Propagandamittel im Dienst der Verkehrszentrale, da

sie durch die Ankündigungen in der Presse den Namen der Schweiz bekannt geben und in den landschaftlichen und figürlichen Sujets direkt auf unser Land hinweisen. Die Schweiz. Verkehrszentrale kündigt nun eine neue Wander-Ausstellung an. Diese wird im Sommer und Herbst 1920 in mehreren Städten Großbritanniens veranstaltet werden. Sie wird in Leeds eröffnet und darauf nach Leicester gebracht, von wo der Schweizerischen Verkehrszentrale eine bezügliche offizielle Einladung zugegangen ist. Die auszustellende Sammlung umfaßt mehr als 300 Werke der bedeutendsten Schweizer Künstler, u. a. von Barraud,

Schweizerische  
**Drahtziegelfabrik A.-G.**  
Lotzwil (Bern)



**Drahtziegelgewebe**

(Ziegelrabit)

♦♦ **Vorzüglicher** ♦♦  
**Putzmörtelträger**

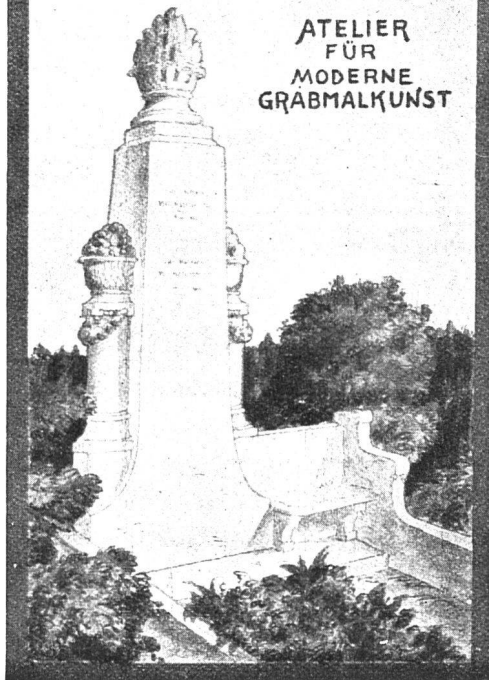
♦♦♦

Bern 1914: Goldene Medaille  
Prima Referenzen - Prospektus  
und Muster gratis auf Verlangen.

**Marquisen- und Storrenfabrik**  
Storren nach eigenen patentierten bewährten Systemen  
für Privat- und Geschäftshäuser, Schulen, Spitäler etc.  
**Spezialkonstruktion für Bogenfenster, Veranden etc.**  
Ia. Referenzen von Staat, Gemeinden u. Privaten, vielfach prämiert.  
**Mertzlufft** Spiegelgasse 29 **Zürich 1**  
Rindermarkt 26  
Gegr. 1865  
Telephon:  
Hottingen  
Nr. 2284

**W. HODLER, ARCHITEKT**  
MURTENSTR. 29. BERN. TEL. N° 12

**ATELIER  
FÜR  
MODERNE  
GRABMALKUNST**



**Einfache  
Schweizerische  
Wohnhäuser**

□□□

Aus dem Wettbewerb der schweizerischen  
Vereinigung für Helmschutz

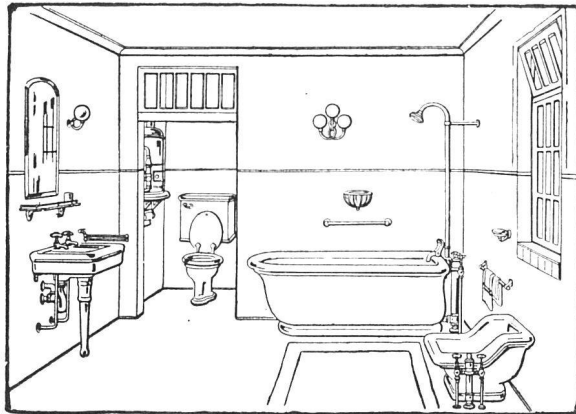
Mit 290 Abbildungen und Grund-  
rissen, sowie 6 farbigen Beilagen  
und Kostenberechnung der ein-  
zelnen Projekte. Fr. 4.80.

Zu beziehen durch den Verlag  
**Benteli A.-G., Bümpliz-Bern**

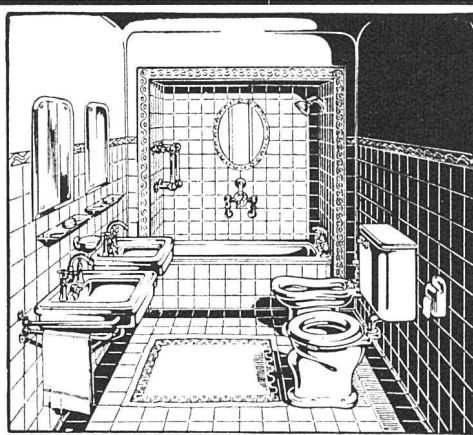
**PHOTOGRAPHIE**  
**Spezialität in Architektur-Aufnahmen**

Techn. Konstruktionen, Intérieur, Maschinen etc.  
Aufnahmen für Kataloge und Werke aller Art

**H. Wolf-Bender,** Kappelergasse 16, **Zürich**  
Atelier für Reproduktionsphotographie



**BAUSPENGLEREI UND INSTALLATIONEN  
MODERNE SANITÄRE ANLAGEN  
ALFRED GRIEDER, LIESTAL**



**KREIS &  
PREISIG**

**Moderne  
sanitäre  
Anlagen**

**ST. GALLEN**

In der

**BASLER BÜCHERSTUBE**

Freiestrasse 17, Basel, kann sich  
jedermann **ohne Kaufzwang**  
über die Neuerscheinungen des  
Buch- u. Kunsthandels orientieren.

**REGELMÄSSIGE AUSSTELLUNGEN  
MODERNER GRAPHIK  
VERKAUFLAGER DER „WALZE“**

**EUBOLITH-FUSSBODEN**  
**VORZÜGLICH BEWÄHRT**  
*Muster & Referenzen • Besuche stehen zu Diensten*  
**EUBOLITH-WERKE A.G. OLTEN**



**Beleuchtungskörper  
Bronzearbeiten**

AKTIENGESELLSCHAFT

**CARL FREI & C<sup>IE</sup>**  
**RORSCHACH & WINTERTHUR**



erstellen unter Garantie  
**BÄDER, CLOSETS,  
KLARANLAGEN,**  
Waschküchen-Einrichtungen  
Verlangen Sie Kataloge.

Baumberger, Cardinaux, Giacometti, Hodler, Mangold, Vallet usw.

Neben der im Winter 1920/21 in den Vereinigten Staaten stattfindenden schweizerischen Gemäldeausstellung wird die Schweizerische Verkehrszentrale, einer Anregung aus England Folge leistend, voraussichtlich auch in diesem Lande eine Gemäldeausstellung organisieren,

welche die retrospektive Periode und die Werke der lebenden Künstler umfassen wird. Wie wir soeben vernehmen, ist das Material der Wanderausstellung durch Skandinavien wieder hier eingetroffen und soll in der Juni-Juli-Ausstellung in der Kunsthalle in Bern gezeigt werden. Wir machen die Leser darauf aufmerksam.

H. R.

## Verzeichnis

### von Firmen, die am Bau des Pfarrhauses Fluntern

beteiligt waren:

Erd- und Maurerarbeiten:

C. Diener & Sohn, Zürich.

Steinhauerarbeiten:

Jak. Obi, Zürich.

Dachdeckerarbeiten:

F. Binder, Zürich.

Fußböden:

Jeuch, Huber & Co., Zürich.

F. Hug, Zürich.

Forster, Altorfer & Co.,

Zürich.

Vallanda & Co., Bern.

Rolladen:

W. Baumann, Horgen.

Beschläge:

Staub & Co., Zürich.

Kissling & Co., Zürich.

Gipserarbeiten:

C. Ryffel & Co., Zürich.

Schlosserarbeiten:

Schweiz. Gerüst-Gesellschaft

A.-G., Zürich.

Zentralheizung:

Guggenbühl & Müller,

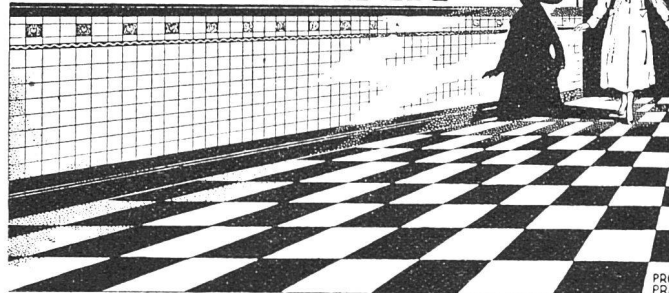
Zürich.

Elektr. Installationen:

Baumann, Koelliker & Co.,

Zürich.

## JEUCH · HUBER & CO BASEL - ZÜRICH ·



### METTLACHER BODEN & WANDPLATTEN

## Ia. Kalkhydrat in Pulverform Säcke à 50 kg

Erstklassiges Bindemittel für Mauerwerk  
Verputz / Stukkaturarbeiten / Lagerhaft  
Grösste Reinheit / Sehr ausgiebig

## Ia. Stückerkalk für Bauzwecke und chem. Industrie

**M. Zopfi, Kalkfabrik, Netstal**

Telephon 3.06 Netstal

## Diplolith- u. Zementstein-Fabrik Dietikon E. G.

### Abteilung KORKFABRIK

Modernst eingerichtete Fabrik dieser Branche in der Schweiz

Fabrikation von **Korkplatten** und **-Schalen**  
zur Isolierung gegen Kälte- und Wärmeverluste

- I. MARKE F, zur Isolierung **gegen Kälteverluste**
- II. MARKE C, zur Isolierung **gegen Wärmeverluste**
- III. MARKE N, zur Isolierung **gegen Erschütterungen und Geräusche**

Prospekte und Kataloge gratis auf Verlangen

# ZENTRALHEIZUNGEN

erstellen **MOERI & CIE. / ZENTRALHEIZUNGS-FABRIK / LUZERN**

## J. SCHMIDHEINY & C<sup>IE</sup> HEERBRUGG

(Ranton St. Gallen)

liefern salpeterfreie

**BACKSTEINE** aller Arten, von größter Druckfestigkeit. Festigkeit gemäß den Normen des Schweizerischen Ingenieur- und Architekten-Vereins wird mindestens garantiert.

**PORÖSE PLATTEN** für Scheidewände, Boden- u. Wandbeläge. Sehr leichtes, nagelbares, vollständig schallsticheres Produkt. Bester und billigster Ersatz für Kork usw.

**DECKEN - HOHLKÖRPER** System Simplex, System Pfeiffer.

**BEDACHUNGSMATERIALIEN** in Naturrot u. engobiert

Referenzen, Muster und Prüfungsatteste stehen zur Verfügung.

*Übernahme und Ausführung von*

## Holzbildhauer-Arbeiten

*in jeder Stilart  
für Bau und Möbel etc.*

*Höfl. empfiehlt sich*

**H. KALTBRUNNER, BILDHAUER**

WARTSTR. 21 ZÜRICH VII WARTSTR. 21

Benötigen Sie

## TAPETEN?

Die Firma

**F. Genoud & C<sup>ie</sup> in Bern**

Speidergasse 12, gegenüber der Hauptpost, bietet Ihnen hervorragende Auswahl. Größtes Lager am Platz Bern. Verlangen Sie unsere Muster. Teleph. 3578.



**MAX ULRICH**  
ZÜRICH 1

## SPEZIALGESCHÄFT FÜR FEINE BAUBESCHLÄGE

Permanente Ausstellung / Gediogene Auswahl in alten Modellen und altfranzösischen Stil-Arten / Bronzes d'Art und Kunstschmiede-Arbeiten / Anfertigung von Beschlägen nach Zeichnungen

## Verzeichnis

von Firmen, die am Bau der  
**Kirche von Fluntern**  
beteiligt waren.

✱

Erd-, Maurer- u. Beton-Arbeiten:  
Hch. Hatt-Haller, Zürich.

Zimmerarbeiten:

U. Ritter, Baugeschäft, Thalwil.

Dachdeckerarbeiten:

Bauert's Wwe., Zürich.

Bauschmiedearbeiten:

Schweizer. Gerüst-Gesellschaft  
A.-G., Zürich.

Fußböden:

Ciocarelli & Link, Baden.

Vallanda, Bern.

Hug, Zürich.

Sponagel & Co., Zürich.

Schmid's Erben, Zürich.

Glaser- u. Schreinerarbeiten:

Fensterfabrik Kiefer, Zürich.

Grambach & Müller, Oerlikon.

H. Hartung, Zürich.

Gygax & Limberger, Zürich.

U. Ritter, Thalwil.

Bestuhlung:

Möbelfabrik Horgen - Glarus,  
Horgen.

Beschläge:

F. Bender, Zürich.

Staub & Co., Zürich.

Gipserarbeit u. Stukkatur:

Fritz Grob, Zürich.

Ryffel & Co., Zürich.

Gipser- und Maler-Genossenschaft, Zürich.

Heizungsanlagen:

Guggenbühl & Müller, Zürich.

Elektr. Installationen:

Baumann, Koelliker & C<sup>o</sup>., Zürich.

Malerarbeiten:

Ch. Schmidt, Zürich.