

**Zeitschrift:** Das Werk : Architektur und Kunst = L'oeuvre : architecture et art  
**Band:** 7 (1920)

## **Werbung**

### **Nutzungsbedingungen**

Die ETH-Bibliothek ist die Anbieterin der digitalisierten Zeitschriften auf E-Periodica. Sie besitzt keine Urheberrechte an den Zeitschriften und ist nicht verantwortlich für deren Inhalte. Die Rechte liegen in der Regel bei den Herausgebern beziehungsweise den externen Rechteinhabern. Das Veröffentlichen von Bildern in Print- und Online-Publikationen sowie auf Social Media-Kanälen oder Webseiten ist nur mit vorheriger Genehmigung der Rechteinhaber erlaubt. [Mehr erfahren](#)

### **Conditions d'utilisation**

L'ETH Library est le fournisseur des revues numérisées. Elle ne détient aucun droit d'auteur sur les revues et n'est pas responsable de leur contenu. En règle générale, les droits sont détenus par les éditeurs ou les détenteurs de droits externes. La reproduction d'images dans des publications imprimées ou en ligne ainsi que sur des canaux de médias sociaux ou des sites web n'est autorisée qu'avec l'accord préalable des détenteurs des droits. [En savoir plus](#)

### **Terms of use**

The ETH Library is the provider of the digitised journals. It does not own any copyrights to the journals and is not responsible for their content. The rights usually lie with the publishers or the external rights holders. Publishing images in print and online publications, as well as on social media channels or websites, is only permitted with the prior consent of the rights holders. [Find out more](#)

**Download PDF:** 12.02.2026

**ETH-Bibliothek Zürich, E-Periodica, <https://www.e-periodica.ch>**

Transparente  
**Detail-  
 Zeichenpapiere**

Werkstatt-Zeichenpapiere  
 Farbige Ton-Zeichenpapiere  
 Lichtpaus- und Millimeterpapiere  
 Zeichenkartons  
 Skizzenblocks  
 Alles Zeichenmaterial  
 für technische Zeichenbüros

—  
 GEBRÜDER  
**SCHOLL**  
 POSTSTRASSE 3 ZÜRICH

◆  
 KATALOGE  
 PREISLISTEN  
 PROSPEKTE  
 TABELLEN  
 BRIEFKÖPFE  
 RECHNUNGEN  
 ZIRKULARE  
 GESCHÄFTS-  
 KARTEN  
 KUVERTS

usw., usw.

liefert rasch und in  
 bester Ausführung

BUCH- & KUNSTDRUCKEREI  
**BENTELI A.-G.**  
 BERN-BÜMPLIZ

◆

**Ia. Kalkhydrat in Pulverform** Säcke à 50 kg

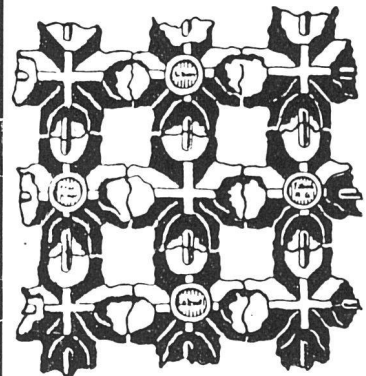
Erstklassiges Bindemittel für Mauerwerk  
 Verputz / Stukkaturarbeiten / Lagerhaft  
 Grösste Reinheit / Sehr ausgiebig

**Ia. Stückkalk für Bauzwecke und chem. Industrie**

**M. Zopfi, Kalkfabrik, Netstal**

Telephon 3.06 Netstal

Schweizerische  
**Drahtziegelfabrik A.-G.**  
 Lotzwil (Bern)



**Drahtziegelgewebe**

(Ziegelrabitz)

♦♦ Vorzüglicher ♦♦  
 Putzmörtelträger

♦♦♦

Bern 1914: Goldene Medaille  
 Prima Referenzen - Prospektus  
 und Muster gratis auf Verlangen.



**MAX ULRICH**  
 ZÜRICH 1

**SPEZIALGESCHÄFT FÜR  
 FEINE BAUBESCHLÄGE**

Permanente Ausstellung / Gediegene Auswahl  
 in alten Modellen und altfranzösischen Stil-Arten  
 / Bronzes d'Art und Kunstschmiede-Arbeiten /  
 Anfertigung von Beschlägen nach Zeichnungen

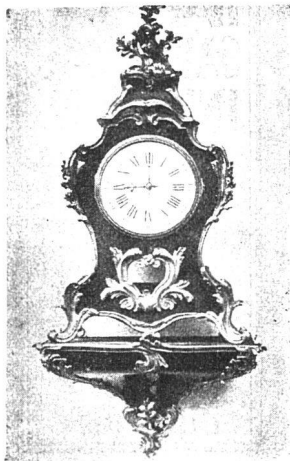
wände stellte man aus fabrikmäßig verfertigten Gips- oder Papptafeln in sehr schneller Montage her, so daß man ganze Häuser in 30 Tagen schuf.

Zur Vermeidung oder vielmehr zur Verminderung der Streiks auf ein Mindestmaß bildeten sich auf Veranlassung des amerikanischen Arbeitsministeriums gut geleitete Spezialistenkammern der öffentlichen Handelswelt, wo eine sehr angeregte und offene Zusammenarbeit zwischen Arbeitgeber und Arbeitnehmer stattfand und wo jedem Arbeiter zu Bewußtsein gebracht wurde, daß er, je schneller er viele Häuser baute, sich um so mehr dem Augenblick näherte, wo er sich sein eigenes bauen könnte.

**Verwendung von Last-Automobilen zum Transport von Baumaterialien.** In England haben die Eisenbahnverwaltungen von sich aus in Gebiete, die nicht durch Schienenwege erreichbar

sind, Kraftwagenlinien eingerichtet. Damit ist das Bauen in jenen Gebieten in erheblichem Maße gefördert und verbilligt worden. Die Vereinigten Staaten haben bei Anbeginn der Kriegsvorbereitungen den Automobilfrachtverkehr organisiert. Überall im Lande wurden solche Automobilzüge eingerichtet, und so wurde die Verbindung hergestellt unter Ortschaften, die bis auf eine Entfernung von 100 Meilen um eine Bahnstation herum gelegen sind; es wurde auch erfolgreich versucht, auf dem gleichen Wege den Verkehr von Eisenbahnstation zu Eisenbahnstation zu bewältigen.

Als natürliche Folge ergab sich die Erstellung von eigenen Straßen für den Lastwagenverkehr von bestimmten Verkehrsmittelpunkten aus. So gehen beispielsweise von New York etwa 20 Lastwagenstraßen nach Boston, Philadelphia, Baltimore, Washington usw., in einer Weise, daß man



HORLOGERIE  
**E. GÜBELIN**  
1 SCHWEIZERHOFQUAI 1  
LUZERN

**Abtlg. PENDULERIE:**

Anfertigung nach eigenen und gegebenen Entwürfen. Grosse Auswahl in Uhren jeder Stilart in Marmor, Bronze, Boule, diversen Holzarten.

**GROSSUHRWERKE:**

Verlangen Sie Spezial-Offerte mit Angabe der für die Kasten benötigten Masse.

TELEPHON 229

**Einbanddecken  
für die Zeitschrift  
„DAS WERK“**

liefert zum Preis von Fr. 3.—  
die Buch- und Kunstdruckerei  
Benteli A.-G., Bern-Bümpliz.

Aktiengesellschaft  
Pratteln

**AGA**

Société Anonyme  
Genève

Depots und Vertretungen in: Zürich, Bern und Solothurn

**ACETYLEN-DISSOUS-FABRIKEN**

**Autogene  
Schweiss- und  
Schneid-Appa-  
raturen  
Dissous-Redu-  
zier-Ventile**

Autos-, Motos- und  
Boots-Beleuchtungen  
Heizapparaturen  
für chemische Industrie,  
Laboratorien, Ärzte,  
Zahnärzte, Chemiker,  
Apotheker etc.



**Hart- und Weich-  
lötanlagen  
Sauerstoff-Redu-  
zier-Ventile**

Bleilötbrenner  
Lötapparaturen  
für die Uhrenindustrie

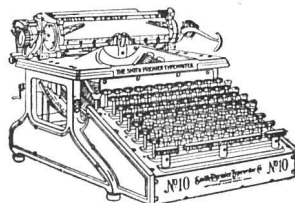
1a. schwedische  
Holzkohlen  
Schweiss-Draht  
und -Guss

Sämtliche Apparaturen in höchster Vollendung

**Wichtig** ist: Dass Sie sich vor Anschaffung eines Apparates an unsere Adresse wenden / Kostenvoranschläge / Kataloge zu Diensten / Vertreterbesuche sofort / Prima Referenzen /

**AGA-Apparaturen** sind die besten und sparsamsten im Betrieb / Eigene Fabrikation aller Apparaturen

**SMITH PREMIER**



die unverwüstliche  
Schreibmaschine mit  
**deutscher Volltastatur**

10—20% Mehrleistung gegenüber  
engl. Tastatur mit Umschaltung

**SMITH PREMIER TYPEWRITER CO**

ZÜRICH - BASEL    **BERN**    GENÈVE - LAUSANNE  
Bärenplatz 6