

Zeitschrift: Das Werk : Architektur und Kunst = L'oeuvre : architecture et art
Band: 7 (1920)

Werbung

Nutzungsbedingungen

Die ETH-Bibliothek ist die Anbieterin der digitalisierten Zeitschriften auf E-Periodica. Sie besitzt keine Urheberrechte an den Zeitschriften und ist nicht verantwortlich für deren Inhalte. Die Rechte liegen in der Regel bei den Herausgebern beziehungsweise den externen Rechteinhabern. Das Veröffentlichen von Bildern in Print- und Online-Publikationen sowie auf Social Media-Kanälen oder Webseiten ist nur mit vorheriger Genehmigung der Rechteinhaber erlaubt. [Mehr erfahren](#)

Conditions d'utilisation

L'ETH Library est le fournisseur des revues numérisées. Elle ne détient aucun droit d'auteur sur les revues et n'est pas responsable de leur contenu. En règle générale, les droits sont détenus par les éditeurs ou les détenteurs de droits externes. La reproduction d'images dans des publications imprimées ou en ligne ainsi que sur des canaux de médias sociaux ou des sites web n'est autorisée qu'avec l'accord préalable des détenteurs des droits. [En savoir plus](#)

Terms of use

The ETH Library is the provider of the digitised journals. It does not own any copyrights to the journals and is not responsible for their content. The rights usually lie with the publishers or the external rights holders. Publishing images in print and online publications, as well as on social media channels or websites, is only permitted with the prior consent of the rights holders. [Find out more](#)

Download PDF: 12.01.2026

ETH-Bibliothek Zürich, E-Periodica, <https://www.e-periodica.ch>

Koh-i-noor Bleistifte

sind immer noch **unerreicht**



KAEGI & EGLI / ZÜRICH 2

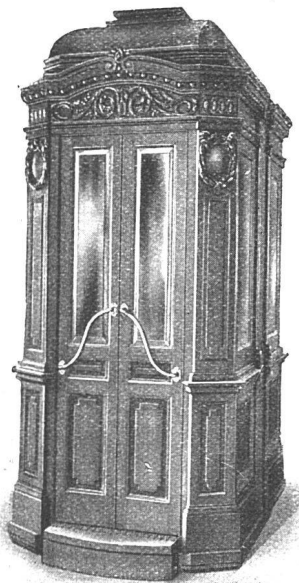
TEL. S. 1892

Vertrauenshaus für
Erstellung elektr.

SEESTR. 289

Hausinstallationen

für Beleuchtungs-, Koch- u. Heizzwecke



AUFZÜGE

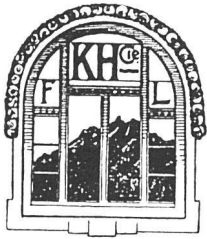
**liefern in modernster Ausstattung
für alle Betriebsarten**

SCHINDLER & C^{IE} LUZERN

Gegr. 1874

Telephon 873

Wir bitten unsere Leser, bei Bestellungen auf Grund hierin
enthaltener Anzeigen sich stets auf „Das Werk“ zu beziehen.



A. KAMER-HERBER :: LUZERN

Fensterfabrik und mech. Schreinerei

:::: Spezialität: Schiebefenster-Fabrikation :::

Telephon 530 Telegr. Kamerherber



Munzinger & Co
Sanitäre Apparate
Zürich

KÜCHEN-SPÜL-TISCHE
HEISSWASSER-APPARATE

Günstige Gelegenheit!

Aus Privathaus zu verkaufen:

Eichene Erkerbank

dreiseitig, Sitz- und Rückenlehne
gepolstert, beste Ausführung, gut
erhalten. Geeignet für Villa, Hotel,
Vereinsaal etc.

Anfragen von Interessenten vermittelt
u. Chiff. 844 die Exped. d. „WERK“.

ETER NIT

Buchstaben
für Facaden u.
Schilder, in jeder
Farbe u. Schriftart

**Fritz
Hobe
& Co**

Firmenschilderfabrik
Birmensdorferstr. 61
ZÜRICH 4

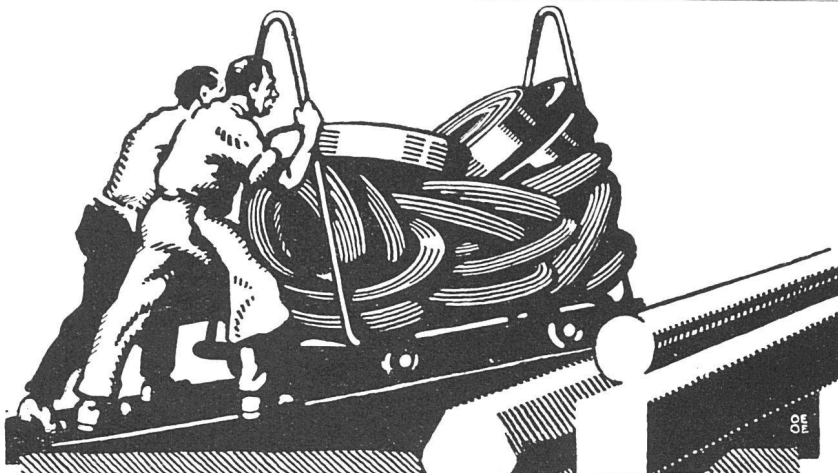
A.-G. Domo / Aktiengesellschaft / Schaffhausen

Abteilung: Planolith-Werke

Fabrikation fugenloser,
feuersicherer und schalldämpfender
Kunstholz-Böden
von einfachster bis zur feinsten
Ausführung

Telephon Nr. 604
Telegr. Adresse:
Planolithwerke

Spezialität;
Fabrik-Böden
Linoleum-Imitation
Linoleum-Unterlagen



VEREINIGTE DRAHTWERKE A.G. BIEL

EISEN & STAHL

BLANK & PRÄZIS GEZOGEN, RUND, VIERKANT, SECHSKANT & ANDERE PROFILE
SPEZIALQUALITÄTEN FÜR SCHRAUBENFABRIKATION & FAÇONDRÉHERIE
BLANKE STAHLWELLEN, KOMPRIMIERT ODER ABGEDREHT
BLANKGEWALZTES BANDEISEN & BANDSTAHL

BIS ZU 300^{mm} BREITE

VERPACKUNGS-BANDEISEN

GROSSER AUSSTELLUNGSPREIS SCHWEIZ. LANDESAUSSTELLUNG BERN 1914

„JURASIT“ „ALPESITE“

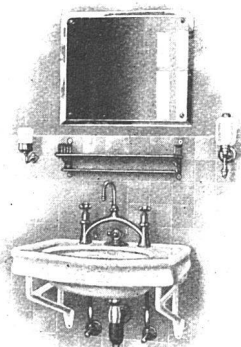
Schweiz. Natur-Edelputz

Schweiz. Antrag-Vorsatzbeton-
und Kunststein-Material

beides einheimische Fabrikate von grosser Solidität und Farbbeständigkeit, vorteilhaft in der
Verarbeitung. Prospekte, Muster, Referenzen u. jegliche Auskunft durch die Allein-Fabrikanten

Hydr. Kalk- und Gipsfabrik Bärschwil **Terrazzo-
und Jurasitwerke**

Vertreter für Kanton Bern: Baukontor A.-G., Bern; für Zentralschweiz: Baumaterial A.-G., Luzern.



TROESCH & Co., BERN

ENGROS-HAUS FÜR
GESUNDHEITSTECHNISCHE
WASSERLEITUNGS-ARTIKEL

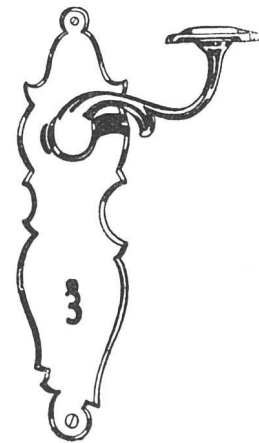
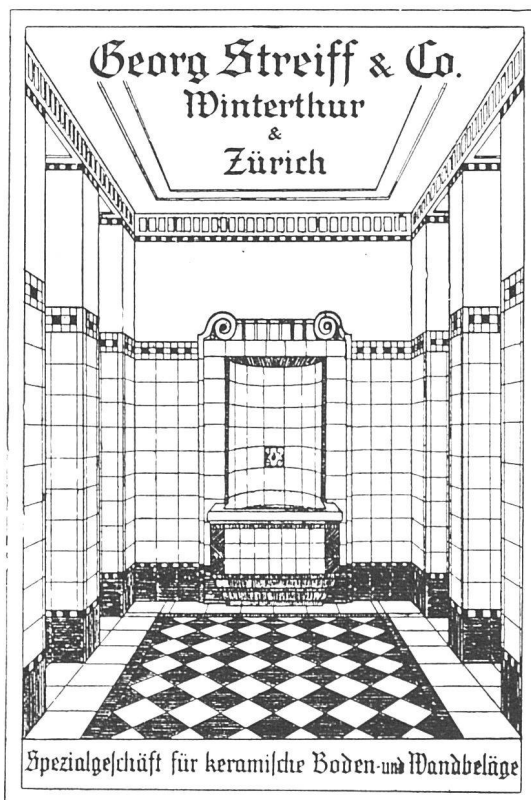
PERMANENTE MUSTER - AUSSTELLUNG



Erstklassige
Personen- und
Waren-
Aufzüge

jeder Leistung
und Betriebsart
erstellt

Schweiz.
Wagonsfabrik Schlieren
Aktiengesellschaft
Abtg. „Aufzugbau“
Schlieren-Zürich



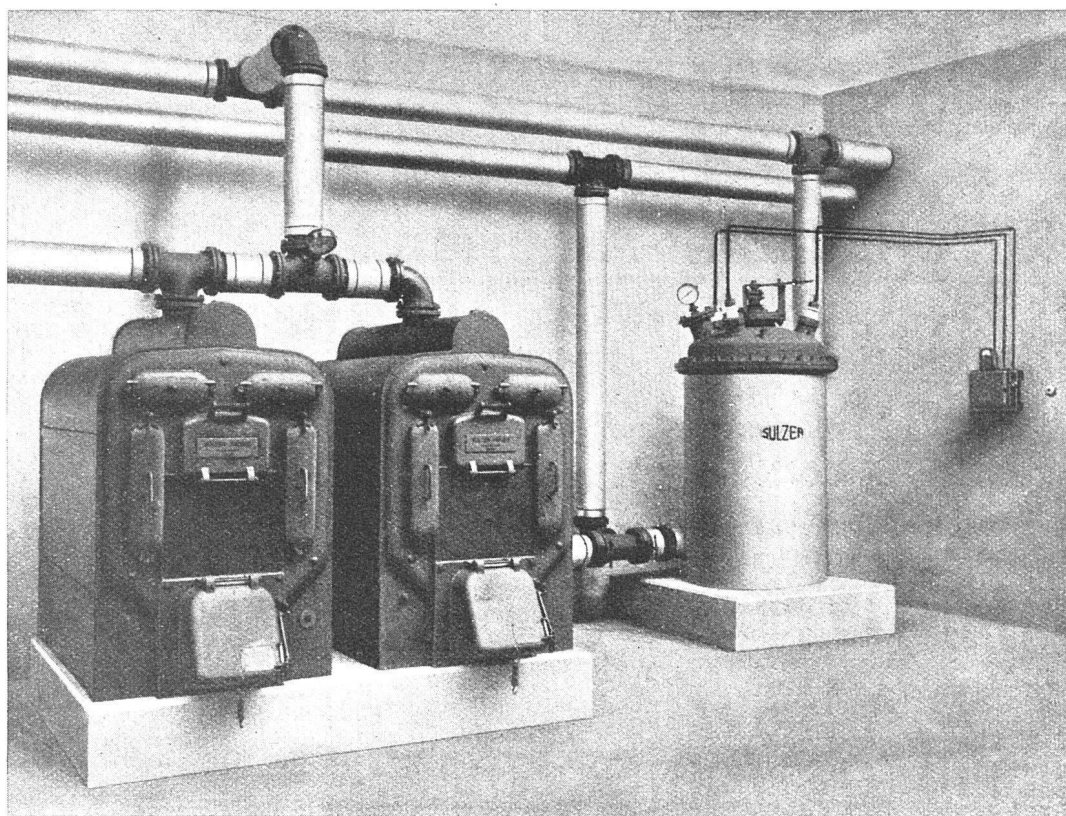
BESCHLÄGE

FÜR BAU UND MÖBEL IN

ERSTKLASSIGER AUSFÜHRUNG IN ALLEN
STILARTEN UND FARBEN NACH VORHAN-
DENEN MODELLEN ODER NACH EXTRA-
ENTWÜRFEN, KUNSTSCHMIEDEARBEITEN

F. BENDER

OBERDORFSTRASSE 9 & 10 / ZÜRICH



ZENTRALHEIZUNG MIT ELEKTRISCHEM KESSEL FÜR DIREKTEN ANSCHLUSS AN DAS HOCHSPANNUNGSNETZ. LETZTERER ERSETZT IN ÜBERGANGSZEITEN DIE FEUERBEHEIZTEN KESSEL UND ERGÄNZT DIESELBEN BEI STRENGER KÄLTE. GROSSE BRENNSTOFFERSPARNIS.

SULZER



ZENTRALHEIZUNGEN
SANITÄRE ANLAGEN
ABWÄRME-VERWERTUNG

ELEKTRO-WARMWASSERHEIZUNG
ELEKTRO-DAMPFHEIZUNG
ELEKTRO-WARMWASSERBEREITUNG

GEBR. SULZER A.-G., WINTERTHUR, ABT. ZENTRALHEIZUNGEN

ZENTRALHEIZUNGEN

erstellen MOERI & CIE. / ZENTRALHEIZUNGS-FABRIK / LUZERN

Übernahme und Ausführung von Holzbildhauer-Arbeiten

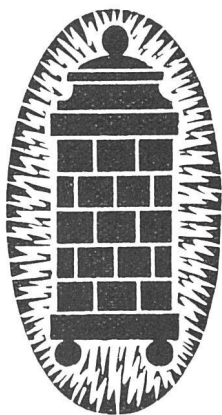
in jeder Stilart
für Bau und Möbel etc.

Höfl. empfiehlt sich

H. KALTBRUNNER, BILDHAUER

WARTSTR. 21 ZÜRICH VII WARTSTR. 21

EUBOLITH-FUSSBODEN
VORZÜGLICH BEWAHRT
Muster & Referenzen • Besuche stehen zu Diensten
EUBOLITH-WERKE A.G. OLTEN



MIT BILLIGEM
NACHTSTROM
GEHEIZTE

**KACHEL
ÖFEN**

BESTES ZUVERLÄSSIGES
SYSTEM

THERMA-BODMER

G. BODMER & CIE

OFEN-FABRIK / ZÜRICH 8
22 HOLBEINSTRASSE 22



TERRACOTTA-FIGUR VON
OTTO MÜNCH
BILDHAUER S.W.B., ZÜRICH

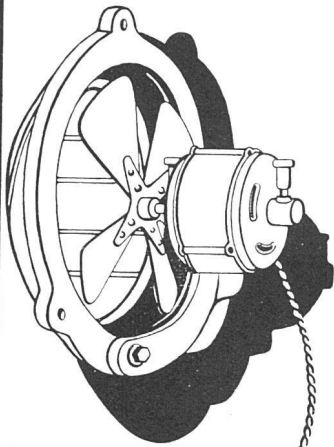


TELEPHON 221
TELEGRAMME
«OLMA»



**A.G. Landquarter
Maschinenfabrik
in Olten**

SÄGEREIMASCHINEN
HOLZBEARBEITUNGSMASCHINEN
UND ZUGEHÖRIGE WERKZEUGE



Elektrische

Ventilatoren

Klein-Motoren

Schindler & Cie

Luzern

DAS IDEAL ALLER GERÜSTE

(ohne Stangen)
ist das

BLITZ-GERÜST

Große Vorteile
gegenüber allen
Konkurrenzsyste-men bei
Neu- u. Umbauten, RenovationenMietweise Erstellung
für Maurer-, Steinhauer-, Speng-
ler-, Malerarbeiten usw. durch:

Schweiz. Gerüstgesellschaft A.-G.

Zürich 7

Steinwiesstraße 86

Telephon: Hottingen 2134

Telegramm-Adresse: Blitz-Grüst

und durch folgende
Bau-geschäfte:

Zürich: Sietz & Leuthold

Zürich: Fr. Erismann

Winterthur: M. Häring

Andelfingen: E. Landolt-Srey

Bern: G. Kiefer

Luzern: E. Berger

Bubikon: A. Oetiker

Basel: W. Mard

Glarus: Rud. Stüssy-Aebly

Genf: Ed. Cuénod S. A.

Neuhausen: Jos. Albrecht

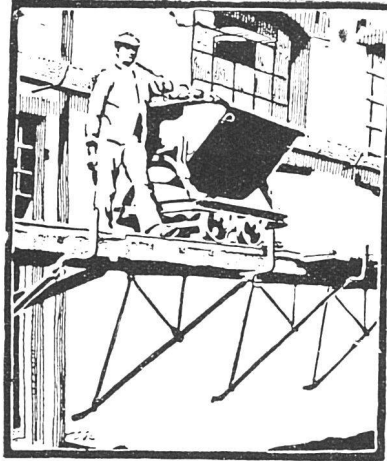
Herisau: Joh. Müller

St. Gallen: Sigrift, Merz & Co.

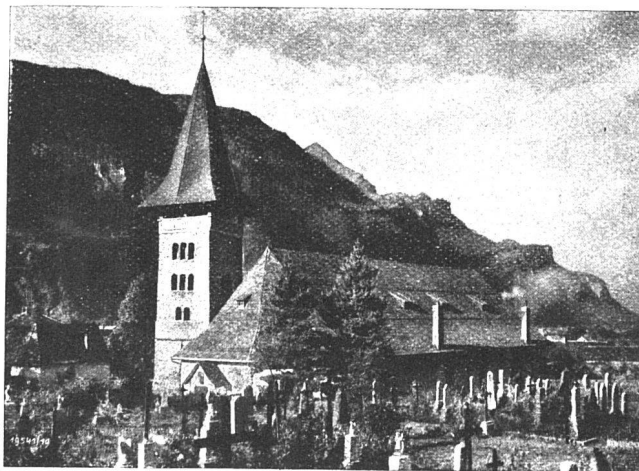
Olten: Otto Ehrensperger

Rheinfelden: S. Schär

Solothurn: S. Valli



ETERNIT NIEDERURNEN

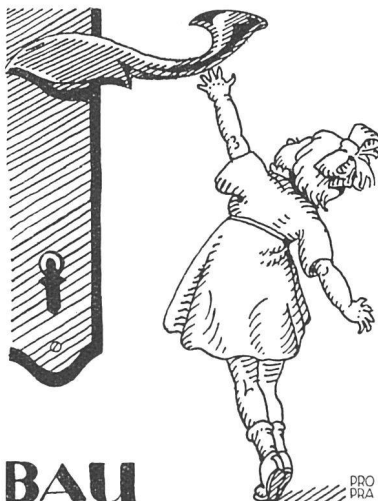


KIRCHE IN MEIRINGEN

ETERNIT-DOPPELDACH, KUPFERBRAUN

*Unabnützbare
Staubfreie / Dauernd rauhe*
ZEMENTBÖDEN
mit Zusatz von
**LONZA-
SILICIUM-CARBID**

*Prospekte und Preise
durch die Vertreter:*
Sponagel & Co. / Zürich
Sihlquai Nr. 139-143, Telefon „Selnau“ 3924



**BAU
BESCHLÄGE**
BIS ZUR FEINSTEN AUSFÜHRUNG
FRITZ BLASER & CO.
B A S E L



OTTO FRÖBELS ERBEN
Gartenarchitekten Zürich



CATENA-KESSEL

*Gusseiserner Grosskessel
bis 300 qm Heizfläche
für Zentralheizung und
Warmwassererzeugung*

ROVA-KESSEL 0,6 bis 3,1 qm

STREBEL-KESSEL 3 bis 17 qm

ECA-KESSEL 12,5 bis 40 qm

*Verlangen Sie unsere
ausführlichen Drucksachen*

STREBELWERK ZÜRICH 4

Kirche St. Peter, Zürich
STREBEL-ECA-KESSEL

