

**Zeitschrift:** Das Werk : Architektur und Kunst = L'oeuvre : architecture et art  
**Band:** 7 (1920)

## Werbung

### Nutzungsbedingungen

Die ETH-Bibliothek ist die Anbieterin der digitalisierten Zeitschriften auf E-Periodica. Sie besitzt keine Urheberrechte an den Zeitschriften und ist nicht verantwortlich für deren Inhalte. Die Rechte liegen in der Regel bei den Herausgebern beziehungsweise den externen Rechteinhabern. Das Veröffentlichen von Bildern in Print- und Online-Publikationen sowie auf Social Media-Kanälen oder Webseiten ist nur mit vorheriger Genehmigung der Rechteinhaber erlaubt. [Mehr erfahren](#)

### Conditions d'utilisation

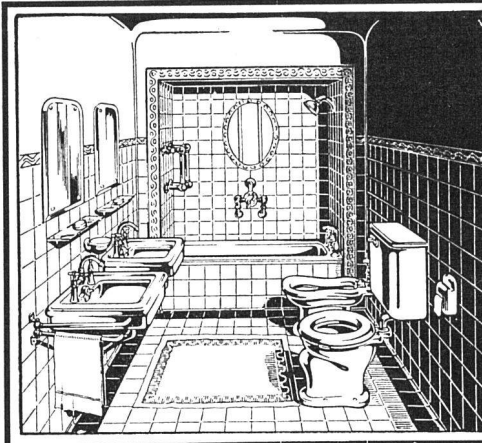
L'ETH Library est le fournisseur des revues numérisées. Elle ne détient aucun droit d'auteur sur les revues et n'est pas responsable de leur contenu. En règle générale, les droits sont détenus par les éditeurs ou les détenteurs de droits externes. La reproduction d'images dans des publications imprimées ou en ligne ainsi que sur des canaux de médias sociaux ou des sites web n'est autorisée qu'avec l'accord préalable des détenteurs des droits. [En savoir plus](#)

### Terms of use

The ETH Library is the provider of the digitised journals. It does not own any copyrights to the journals and is not responsible for their content. The rights usually lie with the publishers or the external rights holders. Publishing images in print and online publications, as well as on social media channels or websites, is only permitted with the prior consent of the rights holders. [Find out more](#)

**Download PDF:** 18.04.2026

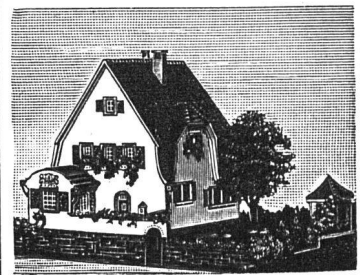
**ETH-Bibliothek Zürich, E-Periodica, <https://www.e-periodica.ch>**



**KREIS & PREISIG**

**Moderne  
sanitäre  
Anlagen**

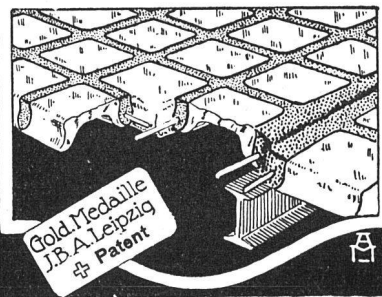
**ST. GALLEN**



**Kartonmodelle**

für **Hoch- & Tiefbauten**  
**H. LANGMACK - ZÜRICH**  
Forchstr. 290 - Atelier für Kartonmodelle

**GLAS-EISEN-BETON**



Gold-Medaille  
J.B.A. Leipzig  
Patent

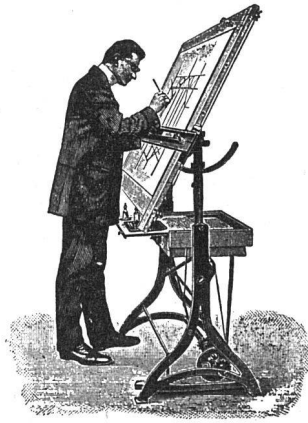
SYSTEM KEPPLER

**Für Fußböden Dächer & Wände**

Große Tragfähigkeit. Billig in der Herstellung.  
Minimale Unterhaltungskosten. Feuersicher  
Leicht zu reinigen. Kein Anstrich nötig.

**Vertreter:**

**Rob. Looser, Zürich 4**  
Badenerstrasse 41.

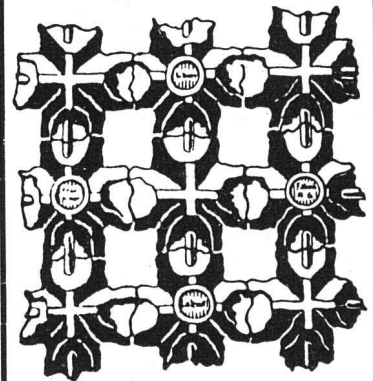


**ZEICHENTISCHE**

bester Konstruktion,  
verstellbar in der Höhe und in jeder Schräglage  
**Lichtpausapparate für Sonnen- und elektr. Belichtung**

GEBRÜDER  
**SCHOLL**  
POSTSTRASSE 3 ZÜRICH

Schweizerische  
**Drahtziegelfabrik A.-G.**  
Lotzwil (Bern)



**Drahtziegelgewebe**

(Ziegelrabit)

♦♦ **Vorzüglicher** ♦♦  
**Putzmörtelträger**

♦♦♦

Bern 1914: Goldene Medaille  
Prima Referenzen - Prospektus  
und Muster gratis auf Verlangen

erfundene Einrichtungen. Wir waren aber erstaunt, in einem Warenhaus in Zürich jene Möbel zu finden, die eigentlich aus deutschen Wohltätigkeitsgeldern erstellt worden sind. Es betrifft dies Wohnzimmer-Ausstattungen in Kiefernholz geräuchert, entworfen von Architekt Bender, erstellt von der „Hausrat“, Gemeinnützige Gesellschaft m. b. H., Groß-Berlin und Provinz Brandenburg, die nach den Satzungen der Gesellschaft nur an Minderbemittelte mit Einkommen bis 6000 Mk. abgegeben werden, und zwar Schlafzimmer zu 475—1000 Mk., Wohnzimmer zu 900—1000 Mk. Dann Wohn-

und Speisezimmer, Kiefer gebeizt, Entwurf Regierungsbaumeister Jost, „Schwäbisches Bürgerheim“, Stuttgart. Bedingungen zur Abgabe: „An Kriegsgetraute und Angehörige des Mittelstandes ohne Vermögen, Einkommen etwa 5000 Mk. Preise: in Stuttgart, Schlafzimmer 600 Mk., Wohnzimmer 500 Mk.“. Wie wohl diese Möbel hierhergekommen sind? Preise in Zürich 700 Fr.

Die Folgen solcher Spekulationen stellen sich heute ein. Große Schreinereien stehen vor dem Entschluß, ihren Betrieb ganz oder teilweise einstellen zu müssen. H. R.



## Bündnerstube Zürich

H. Töndury & Co.

Spezialitätenküche

ff. Veltlinerweine

A. & R. Wiedemar, Bern

### Spezialfabrik für Kassen- und Tresor-Bau

Bestbewährte Systeme, moderne Einrichtungen

Gegr. 1862 / Goldene Medaille S. L. A. B. 1914 / Gegr. 1862