

**Zeitschrift:** Das Werk : Architektur und Kunst = L'oeuvre : architecture et art  
**Band:** 7 (1920)

## **Werbung**

### **Nutzungsbedingungen**

Die ETH-Bibliothek ist die Anbieterin der digitalisierten Zeitschriften auf E-Periodica. Sie besitzt keine Urheberrechte an den Zeitschriften und ist nicht verantwortlich für deren Inhalte. Die Rechte liegen in der Regel bei den Herausgebern beziehungsweise den externen Rechteinhabern. Das Veröffentlichen von Bildern in Print- und Online-Publikationen sowie auf Social Media-Kanälen oder Webseiten ist nur mit vorheriger Genehmigung der Rechteinhaber erlaubt. [Mehr erfahren](#)

### **Conditions d'utilisation**

L'ETH Library est le fournisseur des revues numérisées. Elle ne détient aucun droit d'auteur sur les revues et n'est pas responsable de leur contenu. En règle générale, les droits sont détenus par les éditeurs ou les détenteurs de droits externes. La reproduction d'images dans des publications imprimées ou en ligne ainsi que sur des canaux de médias sociaux ou des sites web n'est autorisée qu'avec l'accord préalable des détenteurs des droits. [En savoir plus](#)

### **Terms of use**

The ETH Library is the provider of the digitised journals. It does not own any copyrights to the journals and is not responsible for their content. The rights usually lie with the publishers or the external rights holders. Publishing images in print and online publications, as well as on social media channels or websites, is only permitted with the prior consent of the rights holders. [Find out more](#)

**Download PDF:** 18.02.2026

**ETH-Bibliothek Zürich, E-Periodica, <https://www.e-periodica.ch>**

# Koh-i-noor Bleistifte

sind immer noch **unerreicht**



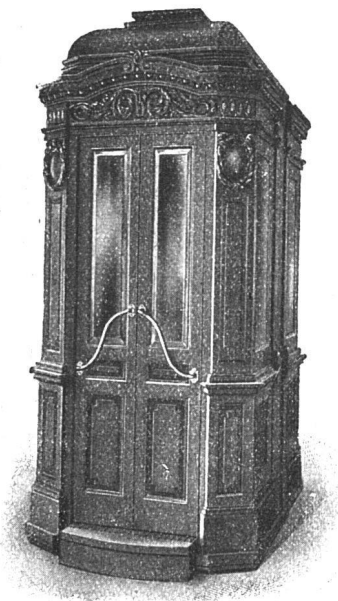
**KAEGI & EGLI / ZÜRICH 2**

TEL. S. 1892

Vertrauenshaus für  
Erstellung elektr.

SEESTR. 289

**Hausinstallationen**  
für Beleuchtungs-, Koch- u. Heizzwecke



## AUFZÜGE

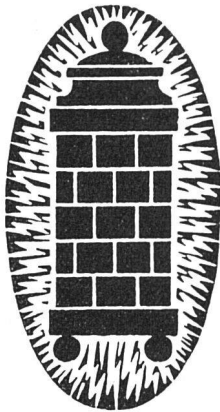
**liefern in modernster Ausstattung  
für alle Betriebsarten**

**SCHINDLER & C<sup>IE</sup>  
LÜZERN**

**Gegr. 1874**

**Telephon 873**

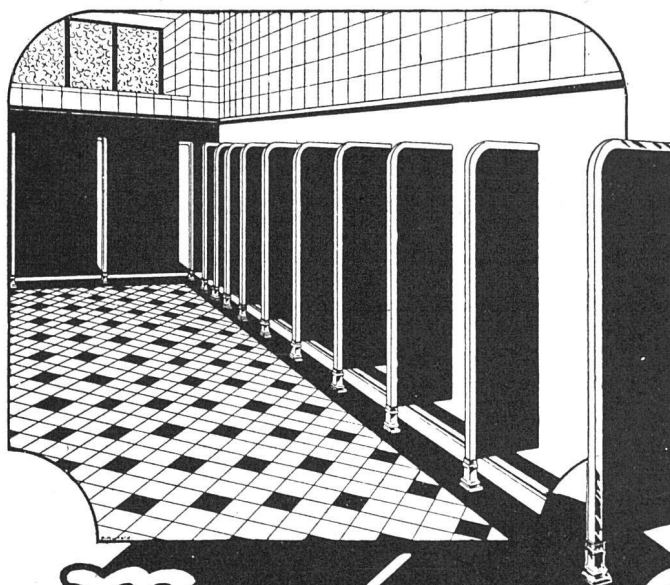
Wir bitten unsere Leser, bei Bestellungen auf Grund hierin  
enthaltener Anzeigen sich stets auf „Das Werk“ zu beziehen.



MIT BILLIGEM  
**NACHTSTROM**  
GEHEIZTE  
**KACHEL  
ÖFEN**  
BESTES ZUVERLÄSSIGES  
SYSTEM  
THERMA-BODMER  
**G. BODMER & C<sup>IE</sup>**  
OFEN-FABRIK / ZÜRICH 8  
22 HOLBEINSTRASSE 22



**BAU  
BESCHLÄGE**  
BIS ZUR FEINSTEN AUSFÜHRUNG  
**FRITZ BLASER & C<sup>IE</sup>**  
B A S E L



*Munzinger & Co.*  
*Sanitäre Apparate* **Zürich**

**TORFIT-PISSOIR-  
ANLAGEN -**

FÜR BAHNHÖFE, KASERNEN,  
FABRIKEN, ÖFFENTL. BE-  
DÜRFNISANSTALTEN  
ETC..



**FRANÇOIS WYSS SÖHNE**  
**SOLOTHURN**

♦  
Gartenbau-Geschäft

♦  
Entwurf und Ausführung  
von Gärten

Eigene ausgedehnte  
Kulturen von Pflanzen

**ZENTRALHEIZUNGEN**

erstellen **MOERI & C<sup>IE</sup>** / ZENTRALHEIZUNGS-FABRIK / LUZERN



**VEREINIGTE  
DRAHTWERKE  
A:G. BIEL**

EISEN & STAHL  
 BLANK & PRÄZIS GEZOGEN, RUND, VIERKANT, SECHSKANT & ANDERE PROFILE  
 SPEZIALQUALITÄTEN FÜR SCHRAUBENFABRIKATION & FAÇONDEREHEI  
 BLANKE STAHLWELLEN, KOMPRIMIERT ODER ABGEDREHT  
 BLANKGEWALZTES BANDEISEN & BANDSTAHL  
 BIS ZU 300<sup>mm</sup> BREITE  
 VERPACKUNGS-BANDEISEN

GROSSER AUSSTELLUNGSPREIS SCHWEIZ. LANDESAUSSTELLUNG BERN 1914

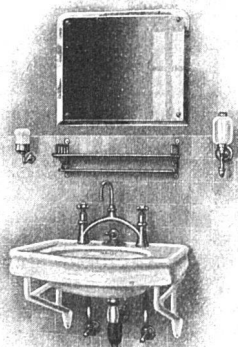
**„JURASIT“**  **„ALPESITE“**

**Schweiz. Natur-Edelputz** **Schweiz. Antrags-Vorsatzbeton- und Kunststein-Material**

beides einheimische Fabrikate von grosser Solidität und Farbbeständigkeit, vorteilhaft in der Verarbeitung. Prospekte, Muster, Referenzen u. jegliche Auskunft durch die Allein-Fabrikanten

**Hydr. Kalk- und Gipsfabrik Bärschwil** **Terrazzo- und Jurasitwerke**

Vertreter für Kanton Bern und Entlebuch: **BAUKONTOR A.-G. BERN**

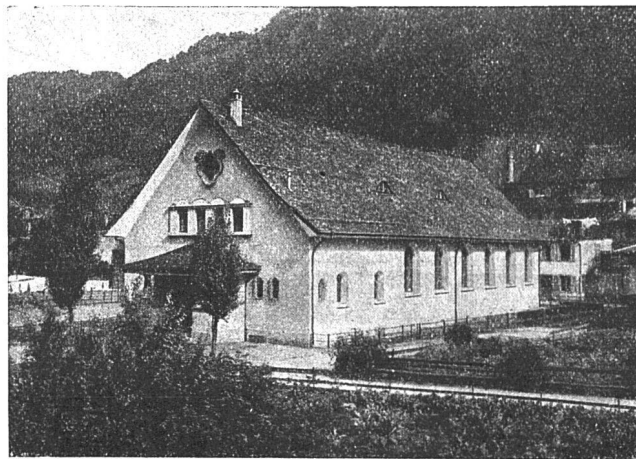


**TROESCH & Co., BERN**

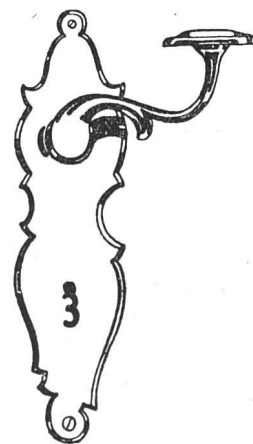
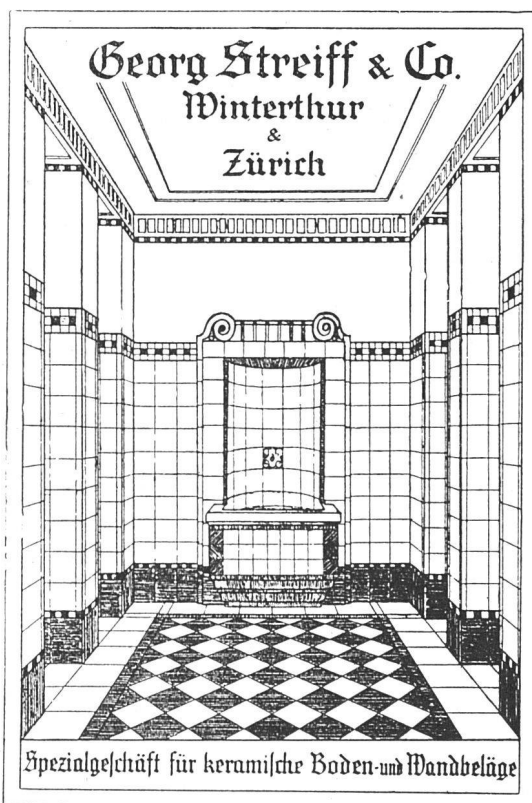
**ENGROS-HAUS FÜR  
GESUNDHEITSTECHNISCHE  
WASSERLEITUNGS-ARTIKEL**

PERMANENTE MUSTER-AUSSTELLUNG

# ETERNIT NIEDERURNEN



TURNHALLE IN GLARUS  
ETERNIT-DOPPELDACH, SCHWARZ ENGOBIERT



## BESCHLÄGE

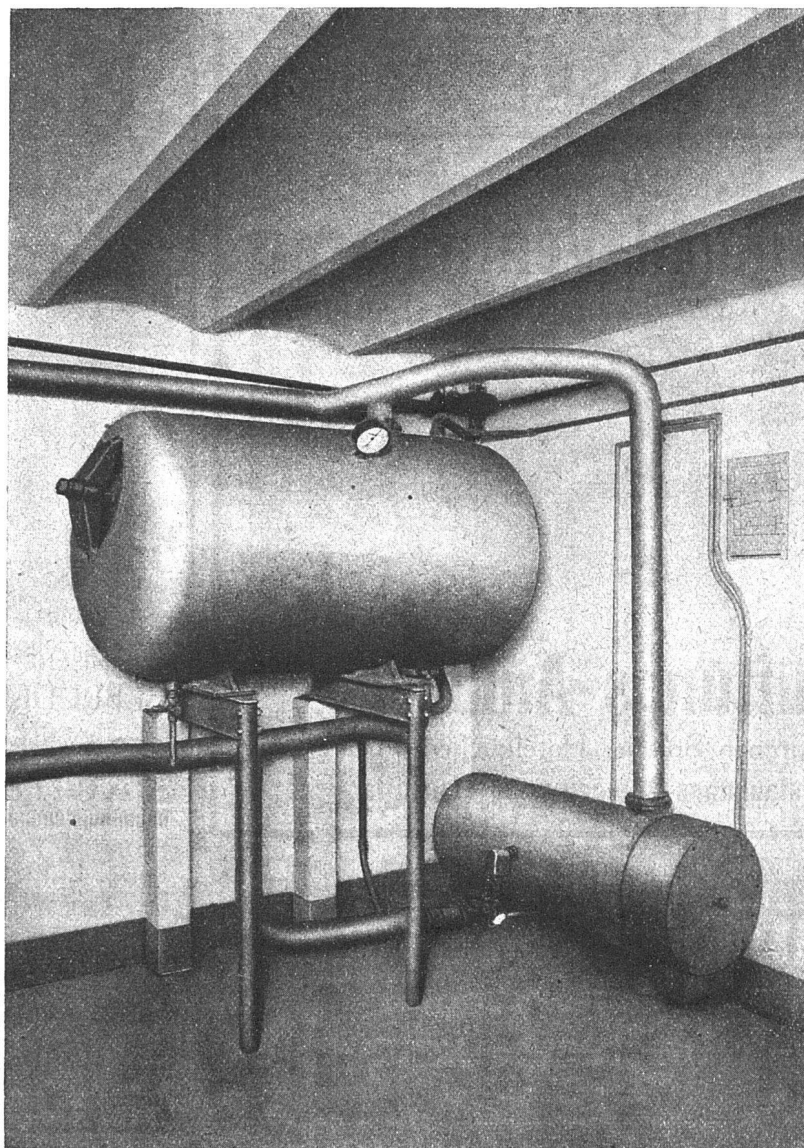
FÜR BAU UND MÖBEL IN

ERSTKLASSIGER AUSFÜHRUNG IN ALLEN  
STILARTEN UND FARBEN NACH VORHAN-  
DENEN MODELLEN ODER NACH EXTRA-  
ENTWÜRFEN, KUNSTSCHMIEDEARBEITEN

## F. BENDER

OBERDORFSTRASSE 9 & 10 / ZÜRICH





DAS WASSER WIRD IN EINEM MIT METALLWIDERSTÄNDEN AUSGERÜSTETEN DURCHLAUFAPPARAT ERWÄRMT UND IN DEM DARÜBER LIEGENDEN BEHÄLTER FÜR DEN TAGESBEDARF AUFGESPEICHERT

# SULZER

**ZENTRALHEIZUNGEN**

**ELEKTRO-WARMWASSERHEIZUNG**

**SANITÄRE ANLAGEN**

**ELEKTRO-DAMPFHEIZUNG**

**ABWÄRME-VERWERTUNG**

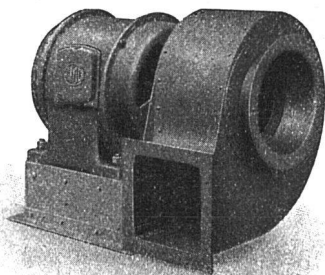
**ELEKTRO-WARMWASSERBEREITUNG**

---

**GEBR. SULZER A.-G., WINTERTHUR, ABT. ZENTRALHEIZUNGEN**

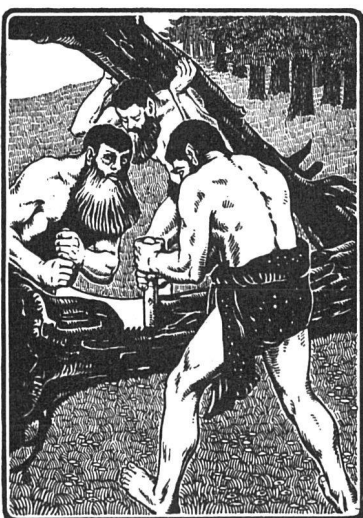
# G. MEIDINGER & C<sup>IE</sup> BASEL

Hoch- und Niederdruck-  
**Zentrifugal-Ventilatoren**  
geräuschlos laufend



**Lüftungs-Anlagen**  
für  
Schulen, Kirchen, Spitäler, Hotelküchen, Theater etc.  
Entstaubungs-Anlagen / Luftfilter

**laufener Steine**  
in allen Ausführungen  
**Jurassische Steinbrüche &  
laufen**



## PARQUETS

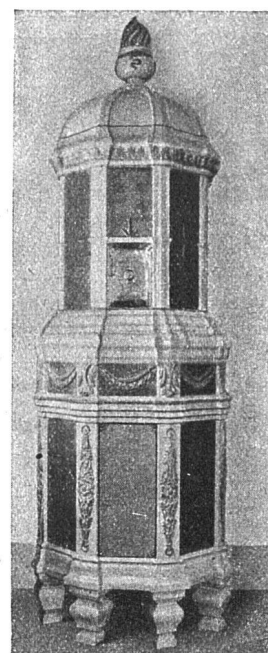
IN ALLEN DESSINS

ENGL. BODENRIEMEN  
KRALLENTÄFER

## RENER & C<sup>IE</sup> A.-G.

SÄGEREIEIEN / PARQUETFABRIK / IM-  
PRÄGNIERANSTALTEN / KISTEN-  
KÜBEL- UND PACKFASSFABRIK /

**BIEL-BÖZINGEN**



KERAMISCHE WERKSTÄTTEN  
GEBRÜDER MANTEL  
ELGG

## KACHELÖFEN

FÜR HOLZ-, KOHLEN- U.  
SPEZ. ELEKTR. HEIZUNG

BAUKERAMIK / BRUNNEN  
CHEMINÉES / MAJOLIKEN

## ERFINDUNGEN

patentieren promptest  
u. verwerten kostenlos

## GEOR. A. REBMANN

Patentanwaltsbureau  
Zürich 7 — Forchstrasse 114



**OSK. BERBIG SOHN**

**ZÜRICH 2**

**GLASMALEREIEN**

Kirchen- u. profane Arbeiten,  
Anfertigung von Wappen-  
scheiben, Blei- und Metall-  
verglasungen, Glasätzerei,  
Glasschleiferei

GEGRÜNDET 1877

10 HÖCHSTE AUSZEICHNUNGEN

**DAS  
IDEAL  
ALLER GERÜSTE**  
(ohne Stangen)  
ist das

**BLITZ-GERÜST**

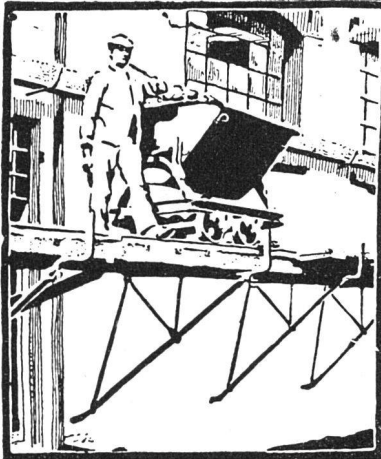
Große Vorteile  
gegenüber allen  
Konkurrenzsyste-  
men bei  
Neu- u. Umbauten, Renovationen  
Mietweise Erstellung  
für Maurer-, Steinhauer-, Speng-  
ler-, Malerarbeiten usw. durch:

Schweiz. Gerüstgesellschaft A.-G.

**Zürich 7**

Steinwiesstrasse 86  
Telephon: Böttingen 2134  
Telegramm-Adresse: Blitz-Gerüst  
und durch folgende  
Baugeschäfte:

Zürich: Sietz & Leuthold  
Zürich: St. Erismann  
Winterthur: M. Häring  
Andelfingen: E. Landolt-Frey  
Bern: G. Rieger  
Luzern: E. Berger  
Bubikon: A. Oetiker  
Basel: W. Mark  
Glarus: Rud. Stüßy-Aebly  
Genf: Ed. Cuénod S. A.  
Neuhäusen: Jos. Albrecht  
Brisau: Joh. Müller  
St. Gallen: Sigrift, Merz & Co.  
Olten: Otto Ehrensperger  
Rheinfelden: S. Schar  
Solothurn: S. Valli



Erstklassige  
Personen- und  
Waren-  
**Aufzüge**

jeder Leistung  
und Betriebsart  
erstellt

Schweiz.  
**Wagonsfabrik Schlieren**  
Aktiengesellschaft  
Abtg. „Aufzugbau“  
**Schlieren-Zürich**



**SPONAGEL & C<sup>o</sup>., ZÜRICH**

VERKAUFSBÜRO OSTSCHWEIZ DER

**MARMOR-MOSAİK-WERKE**

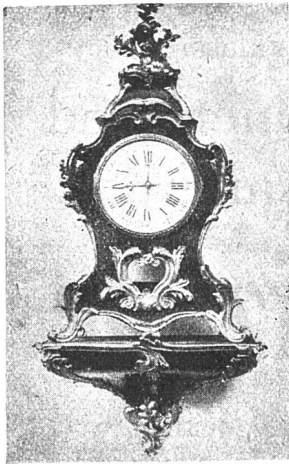
**BALDEGG A.-G.**

*FÜR SANITÄRE ARTIKEL*

*SPÜLSTEINE, WASCHTRÖGE, WASCH-  
RINNEN, BADEWANNEN, WANDBEK-  
KEN, CLOSETS, BEHÄLTER FÜR FA-  
BRIKEN, METZGEREIEN ETC.*

**ZWECKMÄSSIG!**

**BILLIG!**



HORLOGERIE  
**E. GÜBELIN**  
1 SCHWEIZERHOFQUAI 1  
**LUZERN**

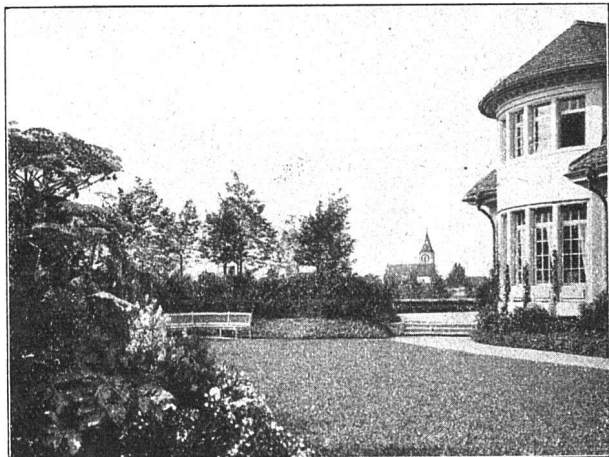
**Abtlg. PENDULERIE:**

Anfertigung nach eigenen  
und gegebenen Entwürfen.  
Grosse Auswahl in Uhren  
jeder Stilart in Marmor,  
Bronze, Boule, diversen  
Holzarten.

**GROSSUHRWERKE:**

Verlangen Sie Spezial-Of-  
ferte mit Angabe der für die  
Kasten benötigten Masse.

TELEPHON 229



**RASENPLATZ**  
*mit Rabatten von Blütenstauden begrenzt*

**OTTO FRÖBEL'S ERBEN**  
*Gartenarchitekten* Zürich 7

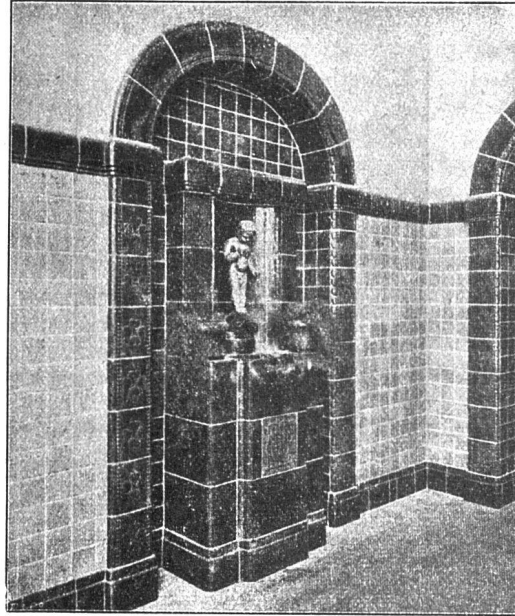


**GEBRÜDER  
MERTENS**  
ZÜRICH 7

GARTENANLAGEN  
HAUSGÄRTEN  
BAUMSCHULEN

MENTOR

*Konrad Buchner & Co.  
Zürich 4 / Platten-Beläge*



# CATENA- KESSEL

*Gusseiserner Grosskessel  
bis 300 qm Heizfläche  
für Zentralheizung und  
Warmwassererzeugung*

**ROVA-KESSEL** 0,6 bis 3,1 qm

**STREBEL-KESSEL** 3 bis 17 qm

**ECA-KESSEL** 12,5 bis 40 qm

*Verlangen Sie unsere  
ausführlichen Drucksachen*

**STREBELWERK  
ZÜRICH 4**

*Kirche St. Peter, Zürich*  
**STREBEL-ECA-KESSEL**

