

Zeitschrift: Das Werk : Architektur und Kunst = L'oeuvre : architecture et art
Band: 7 (1920)

Anhang: Heft 3
Autor: [s.n.]

Nutzungsbedingungen

Die ETH-Bibliothek ist die Anbieterin der digitalisierten Zeitschriften auf E-Periodica. Sie besitzt keine Urheberrechte an den Zeitschriften und ist nicht verantwortlich für deren Inhalte. Die Rechte liegen in der Regel bei den Herausgebern beziehungsweise den externen Rechteinhabern. Das Veröffentlichen von Bildern in Print- und Online-Publikationen sowie auf Social Media-Kanälen oder Webseiten ist nur mit vorheriger Genehmigung der Rechteinhaber erlaubt. [Mehr erfahren](#)

Conditions d'utilisation

L'ETH Library est le fournisseur des revues numérisées. Elle ne détient aucun droit d'auteur sur les revues et n'est pas responsable de leur contenu. En règle générale, les droits sont détenus par les éditeurs ou les détenteurs de droits externes. La reproduction d'images dans des publications imprimées ou en ligne ainsi que sur des canaux de médias sociaux ou des sites web n'est autorisée qu'avec l'accord préalable des détenteurs des droits. [En savoir plus](#)

Terms of use

The ETH Library is the provider of the digitised journals. It does not own any copyrights to the journals and is not responsible for their content. The rights usually lie with the publishers or the external rights holders. Publishing images in print and online publications, as well as on social media channels or websites, is only permitted with the prior consent of the rights holders. [Find out more](#)

Download PDF: 12.02.2026

ETH-Bibliothek Zürich, E-Periodica, <https://www.e-periodica.ch>

Koh-i-noor Bleistifte

sind immer noch **unerreicht**



KAEGI & EGLI / ZÜRICH 2

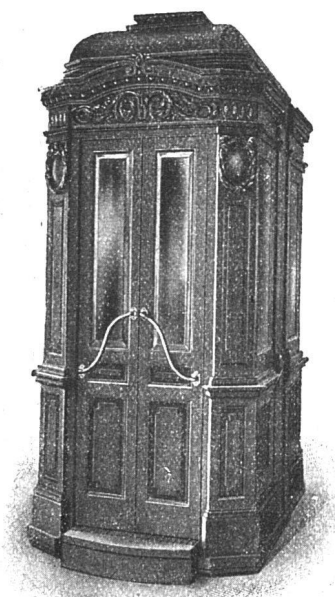
TEL. S. 1892

Vertrauenshaus für
Erstellung elektr.

SEESTR. 289

Hausinstallationen

für Beleuchtungs-, Koch- u. Heizzwecke



AUFZÜGE

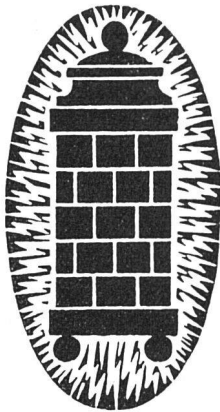
**liefern in modernster Ausstattung
für alle Betriebsarten**

SCHINDLER & C^{IE} LÜZERN

Gegr. 1874

Telephon 873

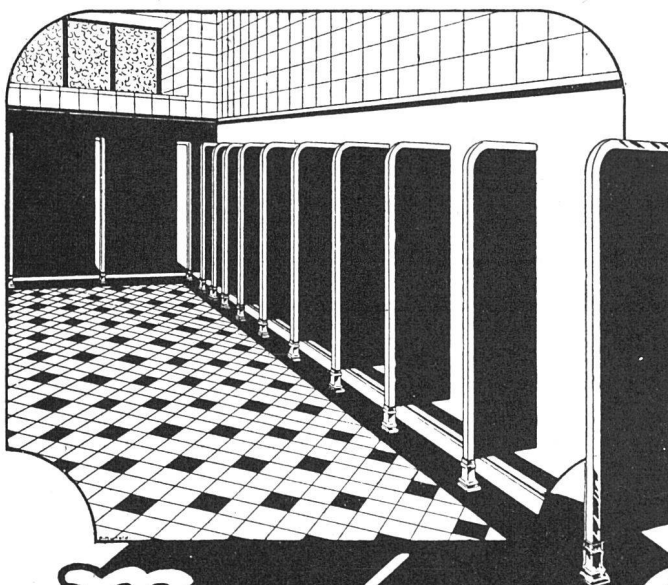
Wir bitten unsere Leser, bei Bestellungen auf Grund hierin
enthaltener Anzeigen sich stets auf „Das Werk“ zu beziehen.



MIT BILLIGEM
NACHTSTROM
GEHEIZTE
**KACHEL
ÖFEN**
BESTES ZUVERLÄSSIGES
SYSTEM
THERMA-BODMER
G. BODMER & C^{IE}
OFEN-FABRIK / ZÜRICH 8
22 HOLBEINSTRASSE 22



**BAU
BESCHLÄGE**
BIS ZUR FEINSTEN AUSFÜHRUNG
FRITZ BLASER & C^{IE}
B A S E L



Munzinger & Co.
Sanitäre Apparate **Zürich**

**TORFIT-PISSOIR-
ANLAGEN -**

FÜR BAHNHÖFE, KASERNEN,
FABRIKEN, ÖFFENTL. BE-
DÜRFNISANSTALTEN
ETC..



FRANÇOIS WYSS SÖHNE
SOLOTHURN

♦
Gartenbau-Geschäft

♦
Entwurf und Ausführung
von Gärten

Eigene ausgedehnte
Kulturen von Pflanzen

ZENTRALHEIZUNGEN

erstellen **MOERI & C^{IE}** / ZENTRALHEIZUNGS-FABRIK / LUZERN



**VEREINIGTE
DRAHTWERKE
A.G. BIEL**

EISEN & STAHL
 BLANK & PRÄZIS GEZOGEN, RUND, VIERKANT, SECHSKANT & ANDERE PROFILE
 SPEZIALQUALITÄTEN FÜR SCHRAUBENFABRIKATION & FAÇONDEREHEI
 BLANKE STAHLWELLEN, KOMPRIMIERT ODER ABGEDREHT
 BLANKGEWALZTES BANDEISEN & BANDSTAHL
 BIS ZU 300^{mm} BREITE
 VERPACKUNGS-BANDEISEN

GROSSER AUSSTELLUNGSPREIS SCHWEIZ. LANDESAUSSTELLUNG BERN 1914

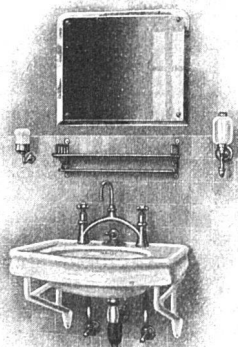
„JURASIT“  **„ALPESITE“**

Schweiz. Natur-Edelputz **Schweiz. Antrags-Vorsatzbeton- und Kunststein-Material**

beides einheimische Fabrikate von grosser Solidität und Farbbeständigkeit, vorteilhaft in der Verarbeitung. Prospekte, Muster, Referenzen u. jegliche Auskunft durch die Allein-Fabrikanten

Hydr. Kalk- und Gipsfabrik Bärschwil **Terrazzo- und Jurasitwerke**

Vertreter für Kanton Bern und Entlebuch: **BAUKONTOR A.-G. BERN**

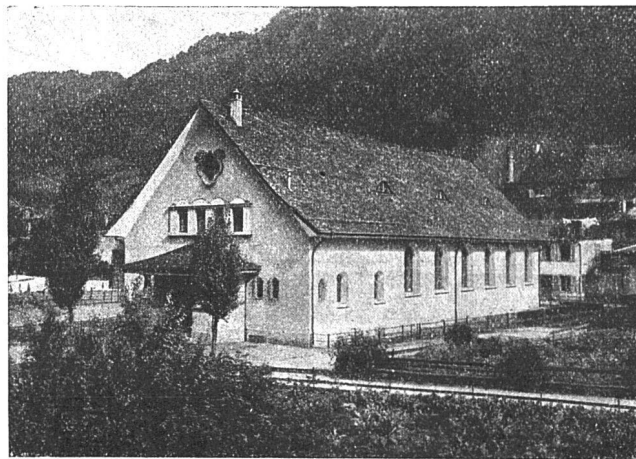


TROESCH & Co., BERN

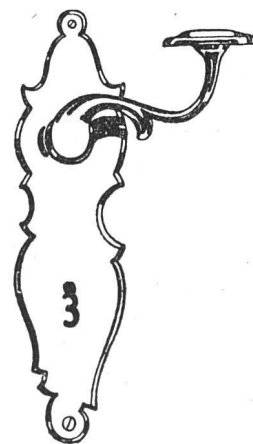
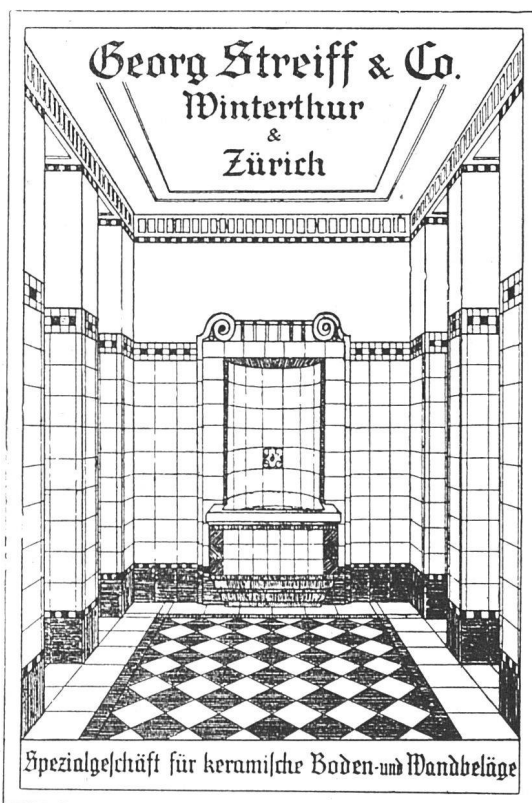
**ENGROS-HAUS FÜR
GESUNDHEITSTECHNISCHE
WASSERLEITUNGS-ARTIKEL**

PERMANENTE MUSTER-AUSSTELLUNG

ETERNIT NIEDERURNEN



TURNHALLE IN GLARUS
ETERNIT-DOPPELDACH, SCHWARZ ENGOBIERT



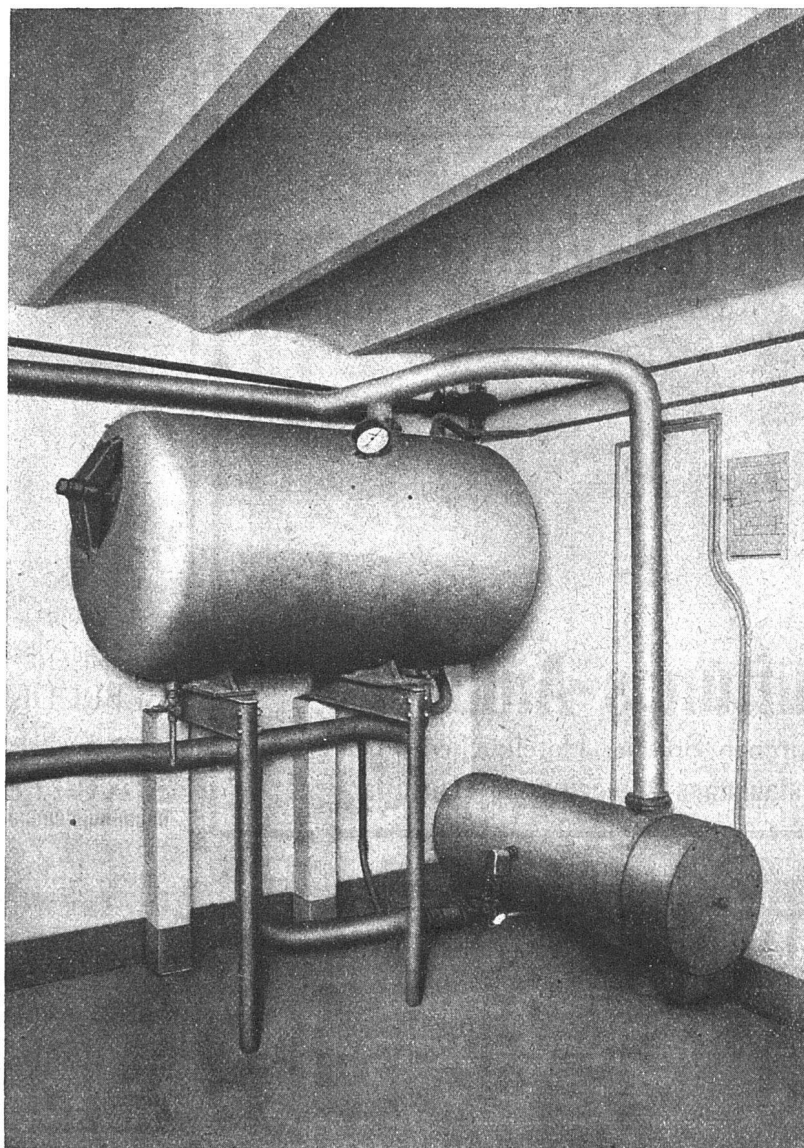
BESCHLÄGE

FÜR BAU UND MÖBEL IN

ERSTKLASSIGER AUSFÜHRUNG IN ALLEN
STILARTEN UND FARBEN NACH VORHAN-
DENEN MODELLEN ODER NACH EXTRA-
ENTWÜRFEN, KUNSTSCHMIEDEARBEITEN

F. BENDER

OBERDORFSTRASSE 9 & 10 / ZÜRICH



DAS WASSER WIRD IN EINEM MIT METALLWIDERSTÄNDEN AUSGERÜSTETEN DURCHLAUFAPPARAT ERWÄRMT UND IN DEM DARÜBER LIEGENDEN BEHÄLTER FÜR DEN TAGESBEDARF AUFGESPEICHERT

SULZER

ZENTRALHEIZUNGEN

ELEKTRO-WARMWASSERHEIZUNG

SANITÄRE ANLAGEN

ELEKTRO-DAMPFHEIZUNG

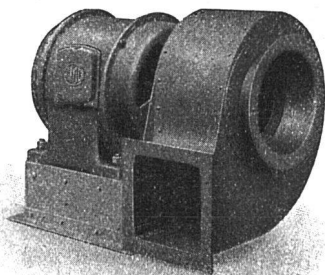
ABWÄRME-VERWERTUNG

ELEKTRO-WARMWASSERBEREITUNG

GEBR. SULZER A.-G., WINTERTHUR, ABT. ZENTRALHEIZUNGEN

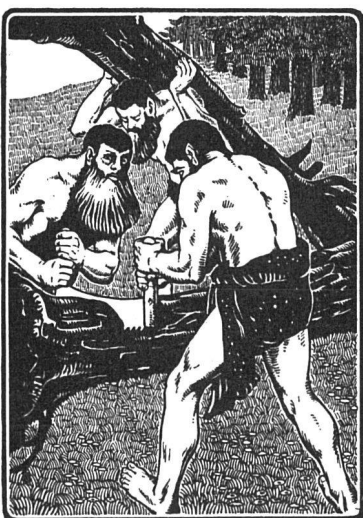
G. MEIDINGER & C^{IE} BASEL

Hoch- und Niederdruck-
Zentrifugal-Ventilatoren
geräuschlos laufend



Lüftungs-Anlagen
für
Schulen, Kirchen, Spitäler, Hotelküchen, Theater etc.
Entstaubungs-Anlagen / Luftfilter

laufener Steine
in allen Ausführungen
Jurassische Steinbrüche & Co.
laufen



PARQUETS

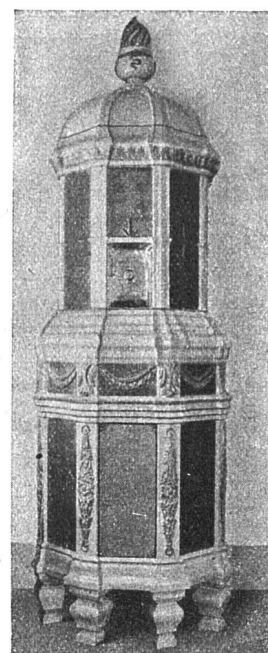
IN ALLEN DESSINS

ENGL. BODENRIEMEN
KRALLENTÄFER

RENER & C^{IE} A.-G.

SÄGEREIEIEN / PARQUETFABRIK / IM-
PRÄGNIERANSTALTEN / KISTEN-
KÜBEL- UND PACKFASSFABRIK /

BIEL-BÖZINGEN



KERAMISCHE WERKSTÄTTEN
GEBRÜDER MANTEL
ELGG

KACHELÖFEN

FÜR HOLZ-, KOHLEN- U.
SPEZ. ELEKTR. HEIZUNG

BAUKERAMIK / BRUNNEN
CHEMINÉES / MAJOLIKEN

ERFINDUNGEN

patentieren promptest
u. verwerten kostenlos

GEBR. A. REBMANN

Patentanwaltsbureau
Zürich 7 — Forchstrasse 114



OSK. BERBIG SOHN

ZÜRICH 2

GLASMALEREIEN

Kirchen- u. profane Arbeiten,
Anfertigung von Wappen-
scheiben, Blei- und Metall-
verglasungen, Glasätzerei,
Glasschleiferei

GEGRÜNDET 1877

10 HÖCHSTE AUSZEICHNUNGEN

**DAS
IDEAL
ALLER GERÜSTE**
(ohne Stangen)
ist das

BLITZ-GERÜST

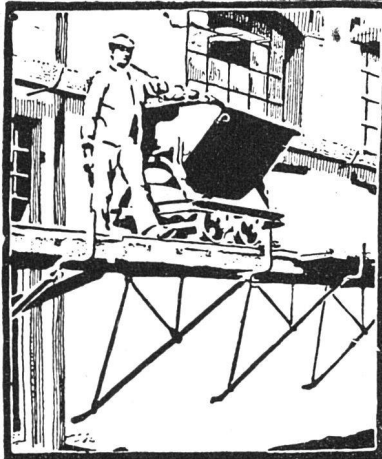
Große Vorteile
gegenüber allen
Konkurrenzsyste-
men bei
Neu- u. Umbauten, Renovationen
Mietweise Erstellung
für Maurer-, Steinhauer-, Speng-
ler-, Malerarbeiten usw. durch:

Schweiz. Gerüstgesellschaft A.-G.

Zürich 7

Steinwiesstrasse 86
Telephon: Böttingen 2134
Telegramm-Adresse: Blitz-Gerüst
und durch folgende
Baugeschäfte:

Zürich: Sietz & Leuthold
Zürich: St. Erismann
Winterthur: M. Häring
Andelfingen: E. Landolt-Frey
Bern: G. Rieger
Luzern: E. Berger
Bubikon: A. Oetiker
Basel: W. Mark
Glarus: Rud. Stüßy-Aebly
Genf: Ed. Cuénod S. A.
Neuhäusen: Jos. Albrecht
Brisau: Joh. Müller
St. Gallen: Sigrift, Merz & Co.
Olten: Otto Ehrensperger
Rheinfelden: S. Schar
Solothurn: S. Valli



Erstklassige
Personen- und
Waren-
Aufzüge

jeder Leistung
und Betriebsart
erstellt

Schweiz.
Wagonsfabrik Schlieren
Aktiengesellschaft
Abtg. „Aufzugbau“
Schlieren-Zürich

SPONAGEL & C^o., ZÜRICH

VERKAUFSBÜRO OSTSCHWEIZ DER

MARMOR-MOSAİK-WERKE

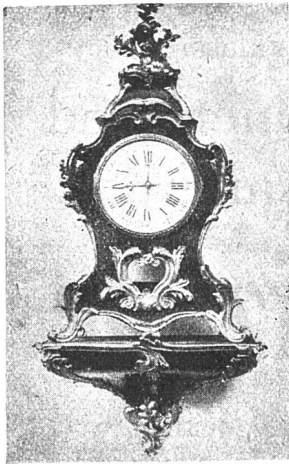
BALDEGG A.-G.

FÜR SANITÄRE ARTIKEL

*SPÜLSTEINE, WASCHTRÖGE, WASCH-
RINNEN, BADEWANNEN, WANDBEK-
KEN, CLOSETS, BEHÄLTER FÜR FA-
BRIKEN, METZGEREIEN ETC.*

ZWECKMÄSSIG!

BILLIG!



HORLOGERIE
E. GÜBELIN
1 SCHWEIZERHOFQUAI 1
LUZERN

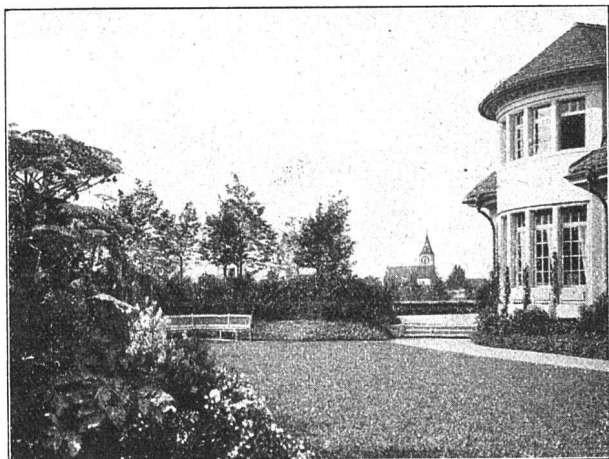
Abtlg. PENDULERIE:

Anfertigung nach eigenen
und gegebenen Entwürfen.
Grosse Auswahl in Uhren
jeder Stilart in Marmor,
Bronze, Boule, diversen
Holzarten.

GROSSUHRWERKE:

Verlangen Sie Spezial-Of-
ferte mit Angabe der für die
Kasten benötigten Masse.

TELEPHON 229



RASENPLATZ
mit Rabatten von Blütenstauden begrenzt

OTTO FRÖBEL'S ERBEN
Gartenarchitekten Zürich 7

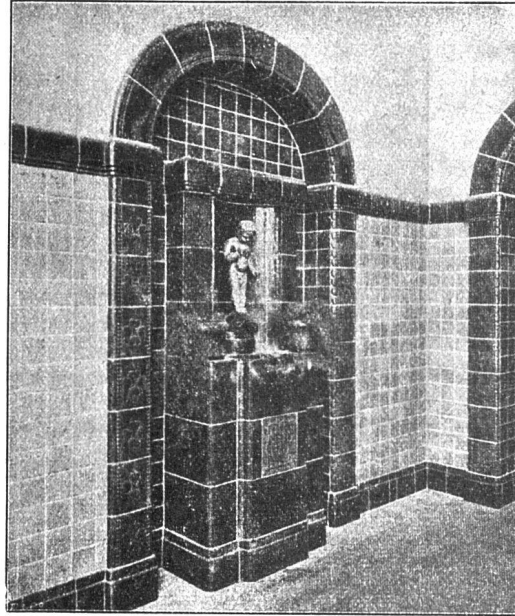


**GEBRÜDER
MERTENS**
ZÜRICH 7

GARTENANLAGEN
HAUSGÄRTEN
BAUMSCHULEN

MENTOR

*Konrad Buchner & Co.
Zürich 4 / Platten-Beläge*



CATENA- KESSEL

*Gusseiserner Grosskessel
bis 300 qm Heizfläche
für Zentralheizung und
Warmwassererzeugung*

ROVA-KESSEL 0,6 bis 3,1 qm

STREBEL-KESSEL 3 bis 17 qm

ECA-KESSEL 12,5 bis 40 qm

*Verlangen Sie unsere
ausführlichen Drucksachen*

**STREBELWERK
ZÜRICH 4**

Kirche St. Peter, Zürich
STREBEL-ECA-KESSEL



AUSSTELLUNGS-KALENDER

ORT	AUSSTELLUNG	WERKE	DATUM
Aarau	Salon Wolfsgruber	Otto Morach.	März
Basel	Gewerbemuseum Kunsthalle	Ständige Sammlung. Ältere Basler Maler.	März-April
Bern	Kunsthalle	Turnus.	April- 16. Mai
	Kunstmuseum	Schenkung Frl. v. Sinner. Graphische Blätter Rembrandt, Lucas van Leyden, Ribera.	März-April
	Kunstsalon Ferd. Wyß	Albin Vifian, F. Stauffer, W. Reber. Plastik: Vuilleumier.	März-April
	Gute Kunst - Klippstein Buchhandlung Bircher	Stauffer, Rops, Whistler, Manet, Goncourt. Guillaume-Pachot.	März
Genf	Kunstmuseum		
	Salon d'art Wyatt		
	Galerie Moos, rue du Mar- ché, 13	2ème Salon genevois de peinture, sculpture, arts graphiques et art décoratif.	März
	Galerie Muriset-Gicot, place du Molard, 4	Aquarelles et Dessins, Burnand, Calame, Lory père et fils. Gravures suisses anciennes.	März
	Leo S. Olschki, rue Plan- tamour, 45	Librairie ancienne, le Cabinet du Bibliophile genevois.	April
Winterthur	Museum	R. Auberjonois, A. Bailly, M. Barraud, Th. Boßhard, E. Breßler, A. Cingria, Ch. Clé- ment, G. François, A. Hermanjat, E. Martin, L. de Meuron, A. Muret, C. Rey- mond, P. Th. Robert. Plastik: G. Béguin. Kunstgewerbe: W. Haggenschmader.	bis 5. April
Zürich	Kunstgewerbemuseum	Ständige Sammlung; Ausstellung: Marion- nettentheater. Gastspiele des Brannschen Marionettentheaters.	März
	Kunsthaus	Albiker, de Fiori, Hugo Frey, R. Löw, R. Hardmeyer, B. Baer, Lina M. Stettler, Luise Welti.	März
	Kunstsalon Wolfsberg, Beder- straße	Ed. Vallet.	März
	Galerie Bernheim-Jeune & Cie., Bahnhofstraße	F. Vallotton, Paris: Gemälde, Holzschnitte; J. Lurçat: Bilder, Zeichnungen, Gobelins.	März
	Galerie Crés, Paradeplatz		
	Salon Bollag, Bahnhofstraße	Renoir, Sisley, Monet, André.	März
	Galerie Neupert, Bahnhof- straße	Bedeutende Werke alter Meister.	März

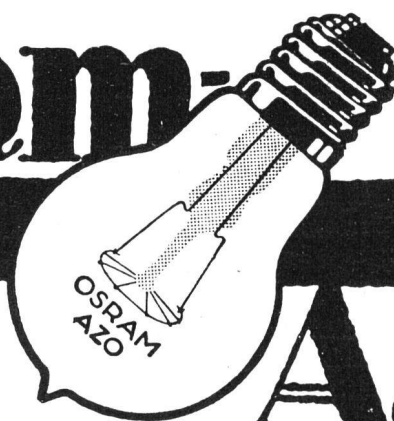
LITERATUR UND UMSCHAU

Neue Glasgemälde im Berner Münster.

Im Berner Münster sind im Laufe der letzten 3—4 Jahre 35 neue Glasscheiben eingesetzt worden. Eine Meldung, die wir an dieser Stelle, und in einer Werknummer mit Glasmalereien, mit Freuden vermerken müßten. 35 Glasscheiben neben den herrlichen Werken des Drei-Königfensters, des Bibel- und Passionsfensters. Im 30. Jahresbericht des Münsterbauvereins, verfaßt von Architekt von Rodt, wird über die Entstehung dieser Scheiben Näheres mitgeteilt. Die schöne Absicht wird durch eine Scheibeninschrift dokumentiert: „Aus Dankbarkeit, vom Weltkrieg verschont geblieben zu sein, schmückte Berns Burgerschaft dieses Gotteshaus im Jahre 1917.“ 13 Scheiben wurden von verschiedenen Zünften gestiftet und mit den betreffenden Wappen gefüllt. Diese Wappen sind Anlehnungen in der Art der verwilderten überreichen Heraldik des vergangenen Jahrhunderts. In der Zähringerkapelle, in der Verlängerung des südlichen Seitenschiffs sind 20 Scheiben nach Kopien des Manuelschen Totentanzes eingesetzt. Die Zeichnungen zu den Scheiben waren künstlerisch absolut unzulänglich; sie zeigten keine Angaben über die Teilung im Legen der Bleiruten. Der Glasmaler hat, handwerklich tüchtig, gerettet, was zu retten war. Die Darstellungen von Manuel wurden für das kleine Format der Scheiben 90×55 cm erheblich verkleinert, umgezeichnet, vielfach arg verzeichnet, naturalistisch in plastischen Formen der üblen Glasmalerei dargestellt. Eine Übertragung der al fresco gemalten großen Figuren in dieser kläglich nachempfindenden Weise auf Glas — ein Unterfangen, das bedenklich ist. Im Münsterbauverein wurde seinerzeit, wohl von berufener Seite, Einspruch erhoben, „der seinen Ausdruck in dem Vorschlag fand, die ganze bisherige Fensterdekoration des Münsters zu einem einheitlichen, historisch symbolischen Glasgemälde-Zyklus umzugestalten, im Sinne des neuesten Schmuckes der benachbarten

St. Nikolauskirche in Freiburg». Der Vorschlag wurde abgewiesen, da die Mittel spärlich vorhanden gewesen seien; Architekt von Rodt führte die Entwürfe unentgeltlich aus; auf diese Weise ist das Manuelfenster 1917 entstanden. Wir stehen vor einer Tatsache, die erstmals in ausführlicher Weise im „Bund“ von O. K. dargestellt und sachlich kritisiert worden ist. Die moralische Begründung der Münsterbaubehörde zu diesem Vorgehen des Kopierens soll an dieser Stelle festgehalten werden. Der Verfasser des Jahresberichtes teilt mit, daß Herr Professor Lehmann, Direktor am Landesmuseum Zürich, dafür eingestanden sei: „Er glaube, daß man jedenfalls in der Anlehnung an gute alte Vorbilder (wie den Manuelschen Totentanz) bessere Resultate erziele, als mit Neuschöpfungen, indem niemand bestreiten werde, daß in unserer Zeit die neue Kunstrichtung recht unfertig dastehe und es gefährlich wäre, dieser Auffassung eine bleibende Ausschmückung zu überlassen, die doch vielleicht nur ein flüchtiger Übergangspunkt in der Kunstgeschichte wäre und schon von der nächsten Generation verurteilt würde.“ Ein Urteil, das fürs erste schlankweg erweist, daß man sehr wohl ein trefflicher Kenner der Geschichte und gleichzeitig ein Verkennen der zeitgenössischen und der werdenden Kunst sein kann. Ein Urteil, das unsern Künstlern gegenüber ungerecht ist (Beweise in guten heraldischen Darstellungen und Figurenscheiben sind erbracht, das ehrliche Verlangen nach Aufgaben im Dienst einer erhabenen Architektur ist in ihnen rege). Ein Urteil, das hart tönt in unsern Zeiten. Ein Urteil, das gefährlich ist, weil es viele, die kraft ihres Besitzes Förderer der zeitgenössischen Kunst sein müßten, in ihrer rückschauenden Beharrlichkeit bestärkt. Die Alten haben ihre Scheiben und Becher bestellt in einer gesunden Daseinsfreude, und der Künstler gab eine Lösung aus seinem Empfinden und Können heraus, die er für gut befunden hat — er konnte an seiner Aufgabe

Osram



Schweizerische Auer-Gesellschaft
(Société Suisse Auer) Zürich
Fabrik Veltheim-Winterthur

A20

Ventilator A.G. Stäfa

vom Fritz Wunderli, Ufer
Schweizerische Gesellschaft für Ventilatoren u. lufttechnische Anlagen



Schrauben- und Zentrifugal-Ventilatoren
für alle Zwecke - Späde transport und Ent-
feuchtungsanlagen - Trockenanlagen - Luft-
heizungen u. allgemeine Ventilationsanlagen

Älteste Spezialfabrik der Schweiz - Über 3500 Anlagen ausgeführt

KEIM'SCHE MINERAL-FARBEN FÜR MONUMENTALE MALEREIEN

Lager für die Schweiz:

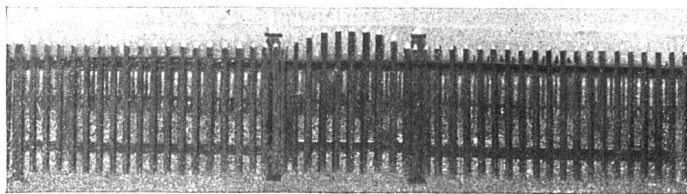
CHR. SCHMIDT, ZÜRICH 5, Hafnerstr. 47

Neuere Ausführungen in Keim'scher Technik:

Paul Altherr:	Rathaus Rheinfelden, Fassadenmalerei
F. Boscovitz, jun.:	Naturwissenschaftliches Institut Zürich, Wandmalereien
E. Cardinaux:	Unfallversicherungs-Gebäude Luzern, Giebel-Figuren
Ch. Conradin:	Kantonalbank Chur, Wandgemälde
Ch. Conradin:	Schlachtkapelle Saas, Prättigau, Wandgemälde
P. Oswald:	Höhere Töcherschule Zürich, Wandgemälde
A. H. Pellegrini:	Schlachtkapelle St. Jakob, Basel, Wandgemälde
Ernst Rüegg:	Stadthaus Schaffhausen, Fassadenmalereien
Ernst Rüegg:	Kantonalbank Herisau, Fassadenmalereien
Aug. Schmid:	Haus zum Schwarzhorn, Stein a. Rh., Fassadenmalereien
E. Stiefel:	Bezirksgebäude Zürich, Wandgemälde

„Das Werk“

ist das geeignetste
Insertionsorgan
für alle im Baufache
und Handwerk tati-
gen Geschäfte und
Unternehmungen



DIE HOLZZAUNFABRIK LÖHNINGEN

von Jakob Müller-Bührer, Löhningen

empfiehlt sich zur Lieferung von

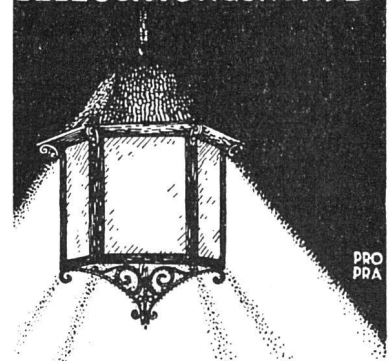
impr. Holzeinfriedigungen in allen Grössen

um Villen, Wohnhäuser, Fabriken, Kolonien etc.

Pfosten in Tannenholz, Eichenholz oder armiertem Beton. /
Staketten und Querlatten: halbrund, aus sauber gehobel-
tem, feinfaserigem tannem Schwarzwalddholz. / Alle Holzteile
nach eigenem **bewährtem Verfahren** in eigener Imprägnier-
anstalt **dauerhaft imprägniert.** / Die solideste, halt-
barste und preiswürdigste **Holzeinfriedigung.**

Ich übernehme das Setzen selbst, liefere aber auch nur die
Einfriedigungsbestandteile. Hunderttausende von lfd. m schon
geliefert und aufgestellt. Man verlange die illustrierte Preisliste.

BELEUCHTUNGSKÖRPER

PRO
PRA

ERNST SCHEER HERISAU

FABRIK FÜR
EISENKONSTRUKTION
BAUSCHLOSSEREI
& KUNSTSCHMIEDE

wachsen. Wachsen, weil die Auftraggeber jung fühlten (nicht antiquarisch) und Vertrauen hegten. Das Zunfthaus zur Meise ist mit kläglichen Anlehnungen an alte Scheiben ausgestattet worden. Die Berner Manuel-Kopien sind sanktioniert, da es „gefährlich“ sein soll, der zeitgenössischen Kunst Aufgaben von erheblicher Art zuzuweisen. H. R.

Valuta-Möbel. Unsere Schreiner haben wohlbegründeten Anlaß zu Klagen. Importeure, die Österreich und Deutschland „auspowerten“, haben große Möbellager und gesamte Schloßeinrichtungen aufgekauft. Sie oder ihre Mittelmänner bieten sie hier mit hohem Gewinn, aber valutabilig an. Sie, die von Möbeln so viel, wie von Bildern oder von Silber verstehen, infolgedessen dem Käufer keine

Garantien bieten können, so wenig wie der wandernde Teppichjude. Aber die Schweizer kaufen, wie Frauen ohne Erziehung zusammenkaufen in den Tagen der „Weißen Woche“. Ein Fall von besonderer Art soll hier Erwähnung finden:

In den verschiedensten deutschen Städten wurden während des Krieges gemeinnützige Gesellschaften gebildet zur Beschaffung von einfachem Hausrat. Architekten haben im Auftrag dieser Gesellschaften oder in Wettbewerben einfache Typen entworfen. Diese wurden in der Masse hergestellt und mit der Unterstützung jener Gesellschaften an Unbemittelte zu billigen Ansätzen, u. a. auf Abzahlung abgegeben. Wir kennen eine Reihe dieser Typen-Möbel als schön und praktisch



ALFR. GIESBRECHT / BERN

NACHFOLGER VON GEBR. GIESBRECHT

SPIEGELFABRIKATION

GLASSCHLEIFEREI

MÖBELGLASEREI

GEGRÜNDET 1884 / TELEPHON 18.97 / HELVETIASTR. 17



Kachelöfen

in jeder Ausführung

**Kamine
Wandbrunnen
Baukeramik**

Ofenfabrik Kohler A.-G.

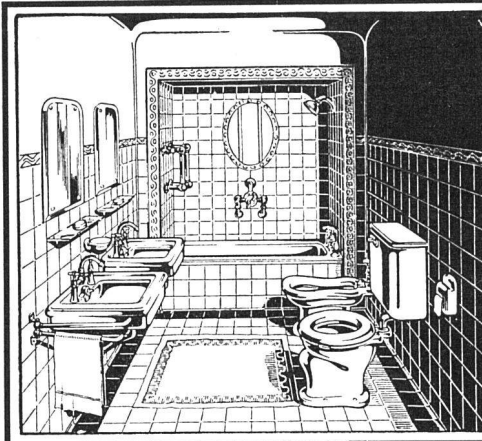
Mett bei Biel

Wotan
gasgefüllt

Das
reinweiße Licht

SIEMENS-SCHUCKERTWERKE

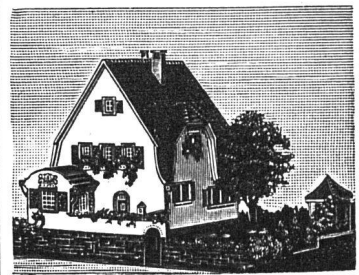
ZWEIGBUREAU ZÜRICH



**KREIS &
PREISIG**

**Moderne
sanitäre
Anlagen**

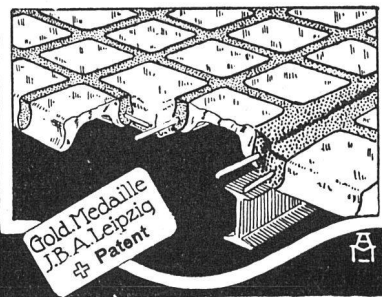
ST. GALLEN



Kartonmodelle

für **Hoch- & Tiefbauten**
H. LANGMACK - ZÜRICH
Forchstr. 290 - Atelier für Kartonmodelle

GLAS-EISEN-BETON



Gold-Medaille
J.B.A. Leipzig
Patent

SYSTEM KEPPLER

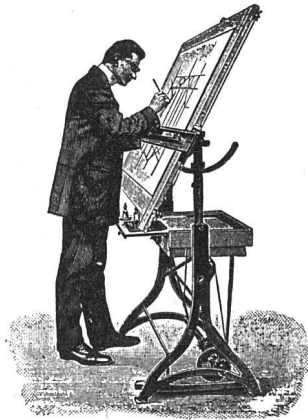
Für Fußböden Dächer & Wände

Große Tragfähigkeit. Billig in der Herstellung.
Minimale Unterhaltungskosten. Feuersicher
Leicht zu reinigen. Kein Anstrich nötig.

Vertreter:

Rob. Loofer, Zürich 4

Badenerstrasse 41.



ZEICHENTISCHE

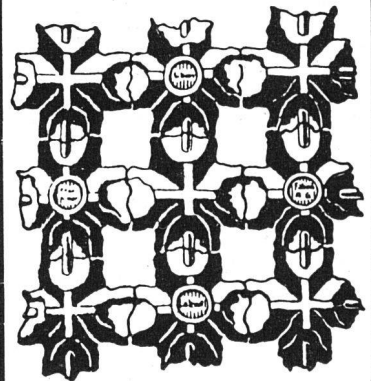
bester Konstruktion,
verstellbar in der Höhe und in jeder Schräglage
Lichtpausapparate für Sonnen- und elektr. Belichtung

GEBRÜDER
SCHOLL
POSTSTRASSE 3 ZÜRICH

Schweizerische

Drahtziegelfabrik A.-G.

Lotzwil (Bern)



Drahtziegelgewebe

(Ziegelrabit)

♦♦ **Vorzüglicher** ♦♦
Putzmörtelträger

♦♦♦

Bern 1914: Goldene Medaille
Prima Referenzen - Prospektus
und Muster gratis auf Verlangen

erfundene Einrichtungen. Wir waren aber erstaunt, in einem Warenhaus in Zürich jene Möbel zu finden, die eigentlich aus deutschen Wohltätigkeitsgeldern erstellt worden sind. Es betrifft dies Wohnzimmer-Ausstattungen in Kiefernholz geräuchert, entworfen von Architekt Bender, erstellt von der „Hausrat“, Gemeinnützige Gesellschaft m. b. H., Groß-Berlin und Provinz Brandenburg, die nach den Satzungen der Gesellschaft nur an Minderbemittelte mit Einkommen bis 6000 Mk. abgegeben werden, und zwar Schlafzimmer zu 475—1000 Mk., Wohnzimmer zu 900—1000 Mk. Dann Wohn-

und Speisezimmer, Kiefer gebeizt, Entwurf Regierungsbaumeister Jost, „Schwäbisches Bürgerheim“, Stuttgart. Bedingungen zur Abgabe: „An Kriegsgetraute und Angehörige des Mittelstandes ohne Vermögen, Einkommen etwa 5000 Mk. Preise: in Stuttgart, Schlafzimmer 600 Mk., Wohnzimmer 500 Mk.“. Wie wohl diese Möbel hierhergekommen sind? Preise in Zürich 700 Fr.

Die Folgen solcher Spekulationen stellen sich heute ein. Große Schreinereien stehen vor dem Entschluß, ihren Betrieb ganz oder teilweise einstellen zu müssen. H. R.



Bündnerstube Zürich

H. Töndury & Co.

Spezialitätenküche

ff. Veltlinerweine

A. & R. Wiedemar, Bern

Spezialfabrik für Kassen- und Tresor-Bau

Bestbewährte Systeme, moderne Einrichtungen

Gegr. 1862 / Goldene Medaille S. L. A. B. 1914 / Gegr. 1862

Goldene Medaille
Gewerbe - Ausstellung
Chur 1913

Mitglied des Preisgerichts
Schweiz. Landes - Ausstellung
Bern 1914



Holzbearbeitungs - Geschäft
Erstellung von Chaletbauten, spez. Ferienhäuschen
Ausführung aller Zimmer-, Schreiner- und
Glaserarbeiten in Weich- und Harthölzern, ins-
besondere Naturholzarbeiten. Spezialität:
Arbeiten in Arvenholz - Sägewerke, Holzhandlung



Abonnieren Sie
„DAS WERK“
Monatsausgabe
jährlich 12 reich illustrierte Hefte zu
Fr. 24.- das Jahr
Verlag:
„Das Werk“ A.-G., Bümpliz

Theodor Bertschinger



Hoch- und Tiefbau-
Unternehmung

Lenzburg und Zürich

Muschelsandsteinbruch
„Steinhof“
OTHMARSINGEN
(Marine Molasse)

Lieferung von:
ROH- & HAUSTEINEN
in gelblicher und bläulicher Färbung
Dekorative Struktur
Warmer Ton

REFERENZEN:
„Peterhof“ und „Leuenbank“, Parade-
platz, Zürich / Geschäftshaus „Singer“,
Marktplatz, Basel / Verwaltungsgebäu-
de Piccard, Pictet & Cie., Genf, u. v. a. m.



**AKTIENGESellschaft
CARL HARTMANN
BIEL
ROLLADEN-FABRIK**



Stahlblech-Rolladen / Holz-
Rolladen / Roll-Jalousien /
Roll-Schutzwände
Scheren-Gitter / Eiserne
Schaufenster-Anlagen /

Renovierung von altfranzösischen Glasfenstern. In der französischen Presse hat die Mitteilung Aufnahme gefunden: „Bekanntlich wurden im Kriege aus den großen Pariser Kirchen die wertvollen Glasfenster entfernt, um sie vor Beschädigungen durch Fliegerangriffe und Ferngeschütze zu schützen. Diese Glasfenster, die an sicherem Ort verwahrt wurden, sollen jetzt wieder eingesetzt werden, wenn sie einer gründlichen Renovierung und Auffrischung unterzogen worden sind. Es handelt sich dabei um rund Hunderttausend Quadratmeter bemalten Glases, dessen Renovierung lange Zeit in Anspruch nehmen und bedeutende Kosten ver-

ursachen wird. Der Vereinigung der Pariser Glasmalerei, der eine Reihe angesehener Künstler angehört, eröffnet sich damit ein weites und dankbares Arbeitsfeld. Wenn auch diese und andere Vereinigungen der Glasmaler vollständig im Rahmen der Arbeitsmethode einer mittelalterlichen Zunft arbeiten, so würde man sich doch eines Irrtums schuldig machen, wenn man daraus schließen wollte, daß sie in ihrer Arbeitsmanier veraltet sei. Seitdem vor 50 Jahren das Farbengeheimnis der alten Glasmalerei, dessen Schlüssel mit dem Niedergang der Kunst im 17. und 18. Jahrhundert in Verlust geraten war, wieder entdeckt worden ist, hat die Glasmalerei mit Hilfe

A.G. MÖBELFABRIK HORGEN-GLARUS
IN HORGEN

Erste schweizerische Fabrik gesägter und gebogener Möbel
für Speisesäle, Restaurants, Cafés, Vestibules, Kinematographen,
Theater- und Konzertsäle

FEINSTE, FACHGEMÄSSE AUSFÜHRUNG
NACH EIGENEN ODER FREMDEN ENTWURFEN

VERTRETER AN ALLEN PLÄTZEN
REFERENZENLISTE ZU DIENSTEN

GOLDENE MEDAILLE SCHWEIZ. LANDESAUSSTELLUNG 1914

Schweiz. Strassenbau-Unternehmung A.-G.

(AEBERLI-MAKADAM- UND ASPHALT-WERKE)

ZÜRICH

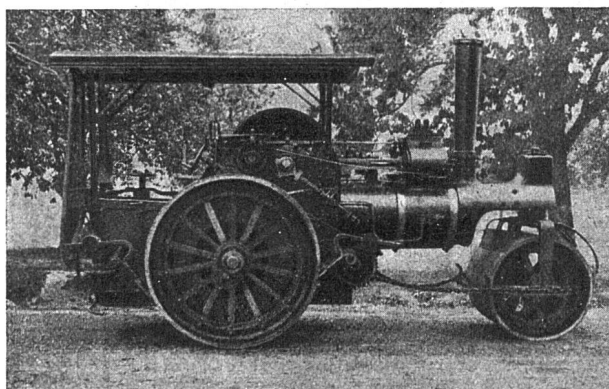
TEL. HOTTINGEN 43.81

Bern **Teleph.**
54.54

TELEGRAMM-ADRESSE „STUAG“

LAUSANNE

TELEPHON 20.28



Verlangen Sie
Offerten und
Referenzen

Silberne
Medaille
Bern 1914

**Spezialfirma
für Strassen- und Hofbeläge, Trottoirs, Gartenwege**

Stamphasphalt (Naturasphalt von Travers)
Gussasphalt " " "
Walzasphalt (Bitushøet)
Grosssteinpflaster
Kleinsteinpflasterungen (Bogenpflaster)

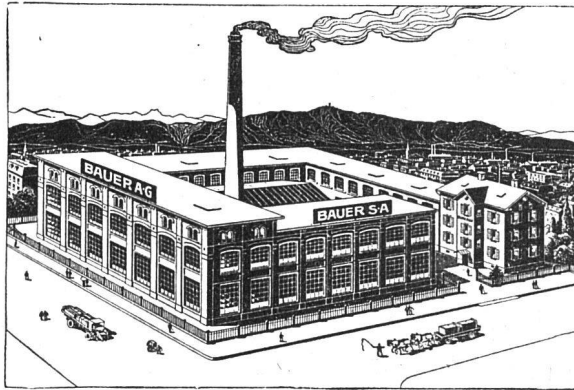
Holzpflaster
Kiesklebedächer
Aeberli-Makadam
Philippin-Makadam
Strassenwalzungen

Oberflächenteerungen
Schotterbrecherei
Materialtransporte
Tiefbauarbeiten
o o o

BAUER A.-G.

ZÜRICH 6

GELDSCHRANK- U. TRESORBAU



SPEZIALITÄT:

Kassenschränke / Panzertüren / Tresors / Archiv- u. Bibliothek-Anlagen / Bureau-Möbel aus Stahlblech

E. Weidmann & Co.

Holz-Bildhauerei und Drechslerei

Hülhelmerstr. 53 **Basel** Telefon No. 3241



Spezialität:

Elektr. Beleuchtungskörper in Holz

DRUCKAUFTRÄGE

aller Art werden ausgeführt von der Buch- u. Kunstdruckerei Benteli A.-G., Bern-Bümpliz

Akt-Ges. „UNION“ in Biel

FABRIK IN METT

Erste schweizerische Fabrik für elektrisch geschweißte Ketten

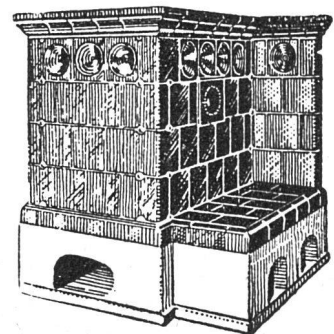
+ PATENT NR 27199

Ketten aller Art

für industrielle u. landwirtschaftl. Zwecke

Größte Leistungsfähigkeit
Ketten von höchster Tragkraft

NB Handelsketten nur durch Eisenhandlungen zu beziehen



Joh. Weibel-Jöhl

Ofenbaugeschäft

Gürtelstr. Chur Tel. 247

Kachelöfen

für alle Heizungsarten

Cheminées

Plattenbeläge

Goldene Medaille

Bündnerische Gewerbeausstellung
Chur 1913

der Chemie bewundernswerte Fortschritte gemacht. Das geht allein schon daraus hervor, daß heute der Glasmaler über fünftausend verschiedene Farbschattierungen (!) verfügt, während man im 12. Jahrhundert, dem goldenen Zeitalter der Glasmalerei, nur zwölf Farbtöne gekannt hat.“ Die Nachricht von der Bergung der Fenster während des Krieges hat Liebhaber und Kenner erfreut. Beunruhigend aber wirkt die Schlußfolgerung in der vorangestellten Presse-Meldung. Ist es nicht genug an der Verrestaurierung von gesamten Fassaden, gegen die Rodin in trefflicher Art Protest erhoben hat. Nun sollen auch die alten Glasfenster geputzt, der schönen Alterspatina beraubt und mit den Mitteln der modernen Farben- und Glaschemie ergänzt und restauriert werden. Wie wir vernehmen, werden

sich eine Reihe von jüngern französischen Künstler zu einem Protest vereinigen.

Pro Arte, Zentralstelle für Begutachtung und Vermittlung von Kunstwerken in Basel. Unterzeichnet von Dr. Jules Coulin, dem Redakteur des „Heimatschutz“, und Fred. Benz, dem bekannten Basler Bilderrestaurateur, gelangt an Kunstfreunde, an Sammler ein Prospekt, in dem die Gründung der eingangs genannten Zentralstelle angekündigt wird. Die Absicht, in einer streng fachgemäßen Raterteilung den Sammlern zur Seite zu stehen, d. h. das Sammeln „wirklichen Kunstgutes“ zu fördern, ist höchst begrüßenswert. Ungesunde Spekulationen können unterbunden und dankenswerte Absichten können auf diese Weise im ersten Eifer gestützt und wohlberaten werden. Die Zentralstelle wird unsern Sammlern und unsern Museen, dank ihrer

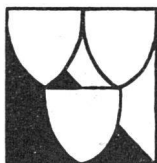
**WARMWASSER-
PUMPEN-
DAMPF-
LUFT-**

HEIZUNGEN

ERSTELLT

ALB. SCHERRER, NEUNKIRCH (SCHAFFH.)

**ZÜRCHER
WERKSTATT**



**ARCHITEKT
SR. RUTSCHI
TALSTR. 20
SEHN. 3470**

**HAUSBAU
GARTENBAU
INNENBAU**

**EINZELMOBEL
LEUCHTER
GRABMÄLER
PORZELLAN
STICKEREI
KOSTUME
BUHNEN-
DEKORATION**

Marquisen- und Storrenfabrik

Storren nach eigenen patentierten bewährten Systemen für Privat- und Geschäftshäuser, Schulen, Spitäler etc. Spezialkonstruktion für Bogenfenster, Veranden etc.

1a. Referenzen von Staat, Gemeinden u. Privaten, vielfach prämiert.

Mertzlufft Spiegelgasse 29 Zürich 1
Rindermarkt 26

Gegr. 1865
Telephon:
Hottingen
Nr. 2284

M. KREUTZMANN - ZÜRICH
RÄMISTRASSE 37

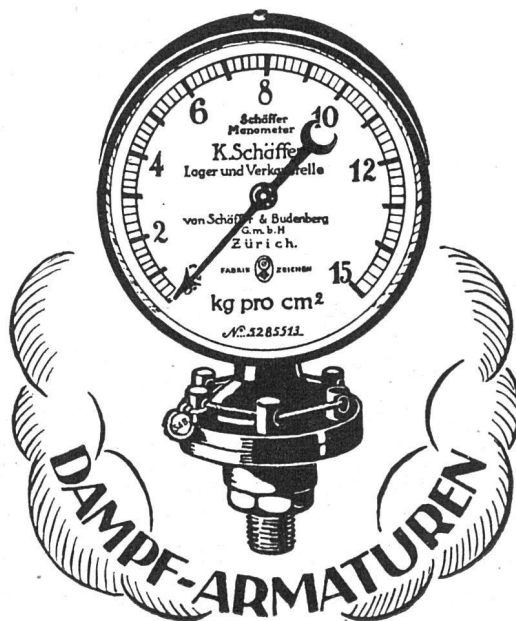
Buchhandlung für
Kunst, Kunstgewerbe u. Architektur
Auswahlsendungen - Grosses Lager

**WILH.
BAUMANN
HÖRGEN**



**Rolladen. Rolljalousien.
Jalousieläden. Rollschutzwände**

Gegründet
1860




U. ADANK
ARCHITEKT
BAUGESCHAFT
 FÜR
HOCH- u. TIEFBAU
 IN
LANGENTHAL
HALE-RUEG/AU.

PROJEKTIERUNGEN VON
 BAUTEN ALLER ART
 STATISCHE-BERECHNUNG
 UND AUFFÜHRUNG VON
 ARM. BETON.
 CHALETBAUTEN.

Diplolith- u. Zementstein-Fabrik Dietikon E. G.

Abteilung KORKFABRIK

Modernst eingerichtete Fabrik dieser Branche in der Schweiz
 Fabrikation von **Korkplatten** und **-Schalen**
 zur Isolierung gegen Kälte- und Wärmeverluste

- I. MARKE F, zur Isolierung **gegen Kälteverluste**
- II. MARKE C, zur Isolierung **gegen Wärmeverluste**
- III. MARKE N, zur Isolierung
gegen Erschütterungen und Geräusche

Prospekte und Kataloge gratis auf Verlangen

Über die Verwendung von Eternit

□ □ □

Vom Bund Schweiz. Architekten (B. S. A.) auf Veranlassung der Schweiz. Vereinigung für Heimatschutz herausgegeben. Gutachten.

8*, broschiert // 16 Seiten
 Preis 50 Cts.

Verlag Benteli A.-G.
 Bern-Bümpliz

HAUPT & AMMANN, ZÜRICH

Zentralheizungen
Warmwasserversorgungen
Sanitäre Anlagen

Beste Referenzen

Projekte kostenfrei


unabhängigen Organisation, sicher recht gute Dienste leisten.

H. R.

30 Original-Steinzeichnungen junger Schweizerkünstler. Theo Wehrli, Minervastrasse 126, Zürich, ladet ein zur Subskription auf die oben bezeichnete Mappe. M. Barraud, P. Bodmer, E. Kempfer, E. Morgenthaler, N. Stöcklin, F. Baumann, K. Hügin, O. Morach, W. Spaeny, W. Wenk schaffen für das Mappenwerk je 3 Originalsteinzeichnungen. Die Steinzeichnungen werden eigenhändig von den Künstlern auf Stein gezeichnet und auf der Handpresse gedruckt in einer einmaligen nummerierten und vom Künstler signierten Auflage von 100 Exemplaren. Titelblatt und Mappe wird von Gertrud Merz entworfen.

Druck und Ausstattung überwacht der Herausgeber aufs sorgfältigste. Nach erfolgtem Druck werden die Druckplatten vernichtet. Ausgabe A: Nr. 1—20, auf starkem, echt holländischem Handbüttenpapier, die Mappe in Rohseide. Der Name der Subskribenten wird auf Wunsch in die Mappe eingedruckt. Format 45×56 cm. Subskriptionspreis Fr. 270.—. Ausgabe B: Nr. 21—100, auf echt holländischem Büttenpapier, in Pappmappe. Format 46×57 cm. Subskriptionspreis Fr. 170.—.

Geschichte der romanischen Bibelausgaben des XVI., XVII. und XVIII. Jahrhunderts. Die in diesem Heft gegebene Würdigung der ersten romanischen Bibelausgabe Bifrons Testamaint 1560 ist einer



FEINE
Glas-
Firma-
Schilder

**Fritz
Klobber**

Firmenschilder-Fabrik
Birmensdorferstr. 61
ZÜRICH 4



**Sanitäre
Marmor-Mosaik-Artikel**

WASCHTRÖGE, WASCHRINNEN
BADWANNEN, WANDBECKEN
CLOSETS, SCHÜTTSTEINE

Baukontor Bern A.-G.

VERKAUFSBUREAU ZENTRALSCHWEIZ DER
MARMOR-MOSAIK-WERKE BALDEGG



Blechwaren - Fabrik
& Apparatebau - Anstalt
sch. Bertrams
Vogesenstr. 101 Basel Telefon 1196

Ia. Kalkhydrat in Pulverform Säcke à 50 kg

Erstklassiges Bindemittel für Mauerwerk
Verputz / Stukkaturarbeiten / Lagerhaft
Grösste Reinheit / Sehr ausgiebig

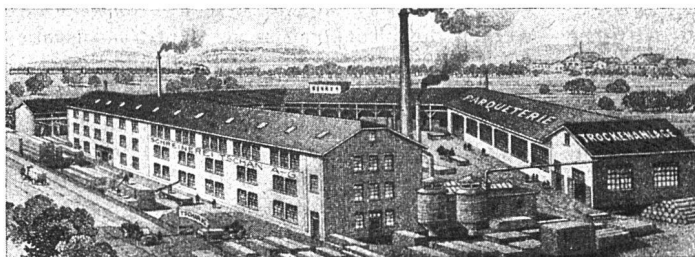
Ia. Stückerkalk für Bauzwecke und chem. Industrie

M. Zopfi, Kalkfabrik, Netstal
Telephon 3.06 Netstal

TEERMAKADAMBELÄGE

FÜR STRASSEN, GEHWEGE, TENNISPLATZE, GARTENWEGE, LAGER-
PLATZE, HALLENBÖDEN ETC. ERSTELLEN ALS SPEZIALITÄT:

TEERMAKADAMWERKE A.-G., VORM. GEBR. SUTTER, BASEL.
TELEPHON 796



SCHREINEREI TSCHAN A.G.

SOLOTHURN

FENSTERFABRIKATION

PARQUETERIE

BAUSCHREINEREI

GEGRÜNDET 1898 / TELEPHON 65



**Komplette Stahlkammern
Kassenschränke**

B. SCHNEIDER / UNION-KASSENFABRIK

ZÜRICH, Gessnerallee 36

Goldene Medaille Bern 1914

J. Brun & Cie

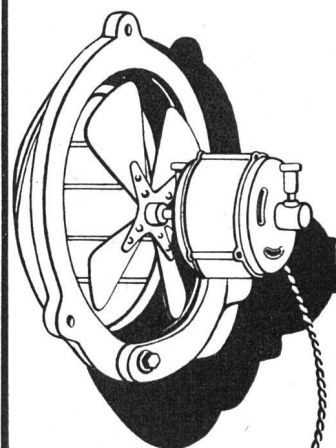
Nebikon

Telegr.: BrunNebikon-Teleph.12

Hebezeuge,

Ketten-, Stiften- und

Baumaschinenfabrik



Elektrische

Ventilatoren

Klein-Motoren

Schindler & Cie

Luzern



**PARALLELO
ZEICHENTISCH**

Mit einem Finger
verstellbar,
trotzdem unbedingt
zeichensicher.

Mathematisch genaueste
Schienenführung.

GEBRÜDER
SCHOLL
POSTSTRASSE 3 ZÜRICH

längern, sorgfältig durchgeführten Abhandlung entnommen: „Geschichte der romanischen Bibelausgaben des XVI., XVII. und XVIII. Jahrhunderts“ von Karl J. Lüthi-Tschanz, Beamter der Schweiz. Landesbibliothek, Gutenbergstube, Mitteilungen des Vereins zur Förderung der Gutenbergstube, Historisches Museum Bern, Hefte 1 2, 3, 1917. Druck Bächler & Co., Bern. Die Zeitschrift, sowie die einzelnen Publikationen des Vereins bieten interessante, illustrierte Aufsätze aus der Geschichte der schweizerischen Buchdruckerkunst.

La grande danse macabre des hommes et des femmes, précédée du dict des trois mors et des trois vifz, du débat du corps et de l'ame, et de la complainte de l'ame dampnée.

„Cy finit la danse macabre hystoriée et augmentée de plusieurs nouveaux personnages et beaux dis et les trois mors et les trois vif ensemble, nouvellement ainsi composée et imprimée par Guyot, marchant demorant à Paris, ou grand hostel du collège de Nouarre en Champ gaillard, l'an de grace mil quatre cent vingz et six, le septième jour de juing“, dieser Vermerk steht unter dem Amen des letzten Stückes unter der Enseignement profitable à toutes gens pour bien vivre et bien mourir. Unterweisungen von freundlicher, zuredender Art, nachdem vorangehend die Schauern des Todes in vielfältigster Weise vorgeführt worden sind. Holzschnittfassungen von einer freskalen Grösse und Kraft, wie sie nur dem unberührten, unbeirrten



Kataloge

ein- und mehrfarbig, werden sauber und in moderner Ausstattung in kurzer Frist angefertigt in der

Buch- und Kunstdruckerei

Benteli A.-G., Bümpliz



Ritter & Uhlmann

Basel



Fabrikation elektrischer
Beleuchtungs-Körper



Spezialität:

Diffusoren-Lampen

patentiert in allen Staaten

Aktiengesellschaft
Pratteln

AGA

Société Anonyme
Genève

Depots und Vertretungen in: Zürich, Bern und Solothurn

ACETYLEN-DISSOUS-FABRIKEN

**Autogene
Schweiss- und
Schneid-Appa-
raturen
Dissous-Redu-
zier-Ventile**

Autos-, Motos- und
Boots-Beleuchtungen
Heizapparaturen
für chemische Industrie,
Laboratorien, Ärzte,
Zahnärzte, Chemiker,
Apotheker etc.



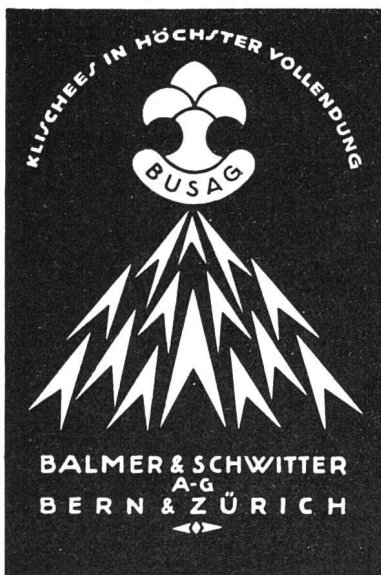
**Hart- und Weich-
lötanlagen
Sauerstoff-Redu-
zier-Ventile**

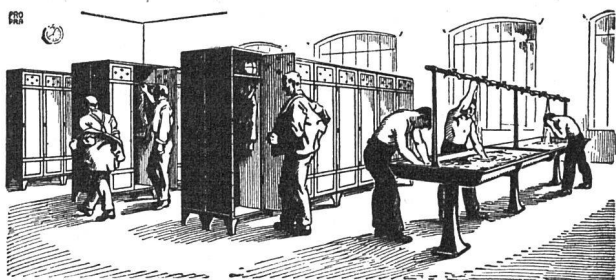
Bleilötbrenner
Lötapparaturen
für die Uhrenindustrie

Ia. schwedische
Holzkohlen
Schweiss-Draht
und -Guss

Sämtliche Apparaturen in höchster Vollendung

Wichtig ist: Dass Sie sich vor Anschaffung eines Apparates an unsere Adresse wenden / Kostenvoranschläge / Kataloge zu Diensten / Vertreterbesuche sofort / Prima Referenzen / **AGA-Apparaturen** sind die besten und sparsamsten im Betrieb / Eigene Fabrikation aller Apparaturen





KEMPFF & C^{IE} / HERISAU

ÄLTESTES GESCHÄFT DIESER BRANCHE
Schmiedeeiserne Kleiderschränke
Komplette Garderoben-Anlagen
mit Wascheinrichtungen

JEUCH · HUBER & CO BASEL - ZÜRICH ·



METTLACHER BODEN & WANDPLATTEN

*Möbel-Haus
zum Stern*

Carl Studach St. Gallen

*Speisergasse Nr. 19
Telephon Nr. 2096*



Erstklassiges Atelier

für feine

Wohnungs-
Einrichtungen

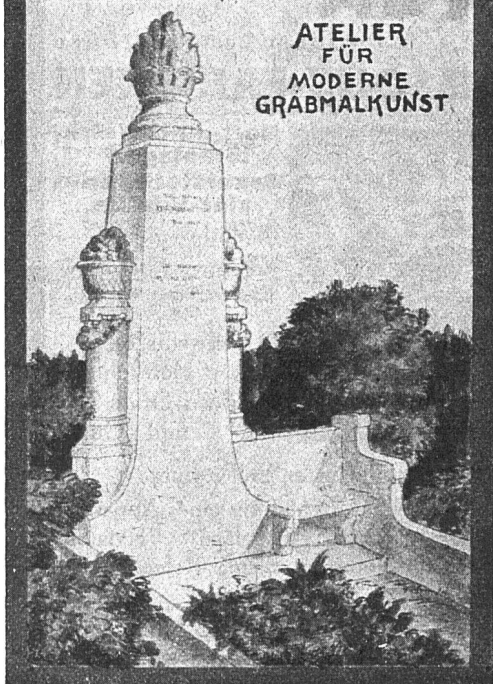
Polstermöbel und
Dekorationen

Aparte Musterzimmer

W. HODLER, ARCHITEKT

MURTENSTR. 29 BERN. TEL. N^o 12

ATELIER
FÜR
MODERNE
GRABMALKUNST



J. ULRICH BIETENHOLZ



GARTENBAUGESCHÄFT
ZÜRICH-VOLTA STR. 9

Mittelalter eigen sind, Verse, von einer hämmern-
den Wucht, den unerbittlich strengen Darstellungen
des Totentanzes ebenbürtig. Wir geben vier Proben
aus dieser reichen Holzschnittfolge, die zurückgeht
auf die édition de Jehan Lecocq, Troyes 1539.

**Das dunkle Schiff, auserlesene Sonette,
Gedichte**, Epigramme des Andreas Gryphius,
mit einem Nachwort herausgegeben von Klabund.
Roland-Verlag Dr. Albert Mundt, München. Gry-
phius als der beredte Zeuge einer elenden Zeit;
Tod, Qualm, Schwären, Pest landein, landaus, die
Bitternis am eigenen Leib, in seiner Seele, gaben
ihm Worte von psalmartiger Größe und Wucht.
„Was sag ich? Wir vergehn wie Rauch von star-
ken Winden.“ Das gab uns das Recht, seine Verse

unter die französische Holzschnittfolge zu stellen.
Sie sind der treulich besorgten und gut gedruck-
ten Ausgabe von Klabund entnommen. Klabund
— der Leser wird sich an seinen „Offenen Brief an
den deutschen Kaiser“ erinnern oder vielmehr noch
an die höhnenden Antworten, mit denen er in der
deutschschweizerischen Presse überschüttet wor-
den ist. Blättern wir doch einmal nach, lesen wir
heute jenen freimütigen Brief an den Kaiser noch-
mals und dazu etliche von den Erwiderungen der An-
wält der militärischen Organisation, Dr. Zoller u. a.
Klabund hat sich an die Sonette von Gryphius
gehalten im Ekel vor dem hochfahrenden Treiben,
aus Angst um die heimische Erde, um der «Seelen
Schatz», und er hat recht getan. H. R.



MAX ULRICH ZÜRICH 1

SPEZIALGESCHÄFT FÜR FEINE BAUBESCHLÄGE

Permanente Ausstellung / Gediegene Auswahl
in alten Modellen und altfranzösischen Stil-Arten
/ Bronzes d'Art und Kunstschmiede-Arbeiten /
Anfertigung von Beschlägen nach Zeichnungen



Das Werk

ist das geeignetste Insertionsorgan
für alle im Baufache und Handwerk
tätigen Geschäfte u. Unternehmungen

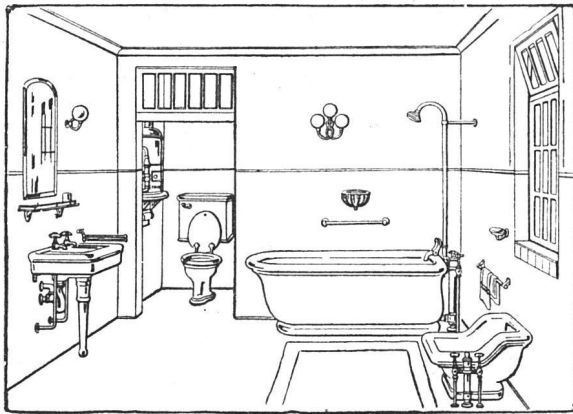
Einbanddecken

für die Zeitschrift

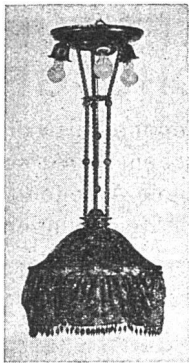
„DAS WERK“

liefert zum Preis von Fr. 3.—
die Buch- und Kunstdruckerei
Benteli A.-G., Bern-Bümpliz.





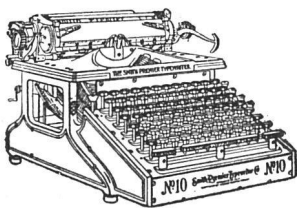
**BAUSPENGLEREI UND INSTALLATIONEN
MODERNE SANITÄRE ANLAGEN
ALFRED GRIEDER, LIESTAL**



**A. LIPP, ST. GALLEN
HOLZLAMPEN-
FABRIK FÜR
ELEKTRISCHE
BELEUCHTUNG**

**EIGENE LAMPENSCHIRM-
FABRIKATION**

SMITH PREMIER



die unverwüstliche
Schreibmaschine mit
deutscher Volltastatur

10—20% Mehrleistung gegenüber
engl. Tastatur mit Umschaltung

SMITH PREMIER TYPEWRITER CO
ZÜRICH - BASEL **BERN** GENÈVE - LAUSANNE
Bärenplatz 6

EUBOLITH-FUSSBODEN
VORZÜGLICH BEWÄHRT
Muster & Referenzen • Besuche stehen zu Diensten
EUBOLITH-WERKE A.G. OLTEN

MODERNE HOLZVASEN

MIT FIGÜRL. UND
ORNAMENTALER
SCHNITZEREI

AUCH NACH GEGEBENEN
ENTWÜRFEN

INTERESSENTEN KATALOG UND
EVENT. MUSTERSENDUNG ZU
DIENSTEN

ALLMENDINGER & MEYER

BILDHAUER

STÄFA (KL. ZÜRICH)

Einfache Schweizerische Wohnhäuser

□□□

Aus dem Wettbewerb der schweizeri-
schen Vereinigung für Heimatschutz

Mit 290 Abbildungen und Grund-
rissen, sowie 6 farbigen Beilagen
und Kostenberechnung der ein-
zelnen Projekte. Fr. 4.80.

Zu beziehen durch den Verlag
Benteli A.-G., Bümpliz-Bern

AKTIENGESELLSCHAFT

CARL FREI & CO
RORSCHACH & WINTERTHUR



erstellen unter Garantie
**BADER CLOSETS,
KLARANLAGEN,**
Waschküchen-Einrichtungen
Verlangen Sie Kataloge.

Galerie Alfred Flechtheim, Düsseldorf. Kurz vor dem Krieg hat Alfred Flechtheim in Düsseldorf eine Galerie eröffnet und eine Reihe von vielversprechenden Ausstellungen angekündigt. Zu Ostern 1919 eröffnete er die Galerie wieder mit einer I. Ausstellung von Expressionisten, eine Ausstellung von tatsächlich ausgesuchter Art, in der Überleitung von den Neo-Impressionisten sowohl, wie in der Sammlung von junger Kunst. Van Gogh, Cézanne-Aquarelle, zarte Seurats, Rousseau (den Urwald, die Zollstation), Ferdinand Hodler — dann Nauen, Macke, Maillot, Hermann Haller, de Fiori, Lehmbruck. In spätern Ausstellungen, zu denen er jedesmal eine wertvolle Einführung in einer kleinen illustrierten Publikation mitgibt, hat er Werke von Barlach, Signac, Marie Laurencin, Paula Modersohn, Kes van Dongen u. a. gezeigt.



Beleuchtungskörper
Bronzearbeiten

„DAS WERK“ A.-G.

Generalversammlung der Aktionäre

Freitag, den 9. April 1920, nachmittags 2½ Uhr
im Bürgerhaus, I. Stock, in Bern.

- Traktanden: 1. Jahresbericht, Jahresrechnung, Bilanz und Beschlussfassung darüber. Revisionsbericht.
2. Wahlen.
3. Diverses.

Die Jahresrechnung liegt zur Einsicht der Aktionäre bei der Geschäftsstelle Buchdruckerei Benteli A.-G., Bümpliz, auf.

In der

BASLER BÜCHERSTUBE

Freiestrasse 17, Basel, kann sich jedermann **ohne Kaufzwang** über die Neuerscheinungen des Buch- u. Kunsthandels orientieren.

**REGELMÄSSIGE AUSSTELLUNGEN
MODERNER GRAPHIK
VERKAUFLAGER DER „WALZE“**

J. Rukstuhl, Basel

erstellt auf Grundlage vieljähriger Erfahrung

Centralheizungen

aller Systeme

Warmwasser — Niederdruckdampf etc.

APPARATEFABRIK / BAHNHOFSTR. 57

NEYER & CO ZÜRICH

TELEPHON: SELNAU 5277



KLOSETTSPÜHLER „STELLA“

SYST. NEYER
NEUES VON FACHLEUTEN GLÄNZEND BEGUTACHTETES SYSTEM /
REGULIERBAR, ELEGANT U. SOLID
VERLANGEN SIE PROSPEKT UND PREISOFFERTE

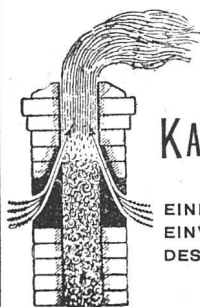
Übernahme und Ausführung von
Holzbildhauer-Arbeiten

*in jeder Stilart
 für Bau und Möbel etc.*

Höfl. empfiehlt sich

H. KALTBRUNNER, BILDHAUER

WARTSTR. 21 ZÜRICH VII WARTSTR. 21



EIN BLICK ÜBERZEUGT

VON DER WIRKUNG DES

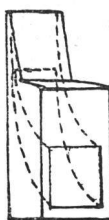
KAMINEINSATZES „SIMPLEX“

PT. No. 67200

EINFACHSTE, BESTE, BILLIGSTE U. ÄSTHETISCH
 EINWANDFREIESTE ART DER VERBESSERUNG
 DES ZUGES VON HAUS- UND FABRIKKAMINEN

PROSPEKTE GRATIS UND FRANKO

BETONBAUG. - JACOB TSCHOPP, BASEL - TELEPH. 414



**Die
 führende Firma
 in Marmor- & Granit-
 Arbeiten**

ist

ALFRED SCHMIDWEBER'S ERBEN
 DUFOURSTR. 4 / ZÜRICH 8

Benötigen Sie

TAPETEN?

Die Firma

F. Genoud & Cie in Bern

Speichergasse 12, gegenüber der Hauptpost, bietet Ihnen
 hervorragende Auswahl. Größtes Lager
 am Platz Bern. Verlangen Sie unsere Muster. Teleph. 3578.

PHOTOGRAPHIE

Spezialität in Architektur-Aufnahmen

Techn. Konstruktionen, Intérieur, Maschinen etc.
 Aufnahmen für Kataloge und Werke aller Art

H. Wolf-Bender, Kappelergasse 16, Zürich
 Atelier für Reproduktionsphotographie



**BUSAG
 KLISCHEES
 IN HÖCHSTER
 VOLLENDUNG
 BALMER &
 SCHWITTER
 A G
 BERN**

MIETVERTRÄGE

Zu beziehen durch die
Buchdruckerei Benteli A.-G.
 Bümliz-Bern