

**Zeitschrift:** Das Werk : Architektur und Kunst = L'oeuvre : architecture et art  
**Band:** 7 (1920)

## **Werbung**

### **Nutzungsbedingungen**

Die ETH-Bibliothek ist die Anbieterin der digitalisierten Zeitschriften auf E-Periodica. Sie besitzt keine Urheberrechte an den Zeitschriften und ist nicht verantwortlich für deren Inhalte. Die Rechte liegen in der Regel bei den Herausgebern beziehungsweise den externen Rechteinhabern. Das Veröffentlichen von Bildern in Print- und Online-Publikationen sowie auf Social Media-Kanälen oder Webseiten ist nur mit vorheriger Genehmigung der Rechteinhaber erlaubt. [Mehr erfahren](#)

### **Conditions d'utilisation**

L'ETH Library est le fournisseur des revues numérisées. Elle ne détient aucun droit d'auteur sur les revues et n'est pas responsable de leur contenu. En règle générale, les droits sont détenus par les éditeurs ou les détenteurs de droits externes. La reproduction d'images dans des publications imprimées ou en ligne ainsi que sur des canaux de médias sociaux ou des sites web n'est autorisée qu'avec l'accord préalable des détenteurs des droits. [En savoir plus](#)

### **Terms of use**

The ETH Library is the provider of the digitised journals. It does not own any copyrights to the journals and is not responsible for their content. The rights usually lie with the publishers or the external rights holders. Publishing images in print and online publications, as well as on social media channels or websites, is only permitted with the prior consent of the rights holders. [Find out more](#)

**Download PDF:** 12.02.2026

**ETH-Bibliothek Zürich, E-Periodica, <https://www.e-periodica.ch>**

zu zeigen, wie weit ihre Kunst solchen Aufgaben gewachsen sei.

Der erste der drei großen und allgemeinen Wettbewerbe ruft die Maler herbei.

Die große Brunnennische oben am Spalenberg in der Wand des Café Central bietet die Möglichkeit zu einer reizvollen Lösung im Freien, wobei durch die Nische doch ein Wetterschutz geboten ist.

Kommt diese Arbeit einem vielbegangenen Punkte Groß-Basels zugute, so soll die den Bildhauern gestellte Aufgabe der Verschönerung Klein-Basels dienen. Die Spielmatte des Wettsteinplatzes soll zu einer architektonisch glücklichen Wirkung gebracht und durch Plastiken unter Einbeziehung eines Brunnens gehoben werden.

Die dritte durch eine allgemeine Konkurrenz zu lösende Aufgabe ist die Schaffung künstlerischer

Modelle für kleine Straßen- und Anlage-Brünnchen für einfache Ausführung in Stein oder Eisenguß. Wer sich schon über die bekränzten Seifenschalen mit dem aufgeschraubten Miniaturbasiliken geärgert hat, die leider heute unsere Straßen und Anlagen „zieren“, der wird es gewiß freudig begrüßen, daß hier einmal künstlerisch erfreuliche Lösungen geschaffen werden sollen.

**Heimatschutz-Tagungen.** Die aargauische Vereinigung hat nach dem Bericht des Obmanns Prof. A. Weibel sich im abgelaufenen Jahr mit dem Projekt der Tieferlegung des Hallwilersees, dem Umbau der Kaserne Brugg und den Überbauungsplänen der Stadt Aarau beschäftigt. Die Kraftwerkanlagen an der Aare werden die Vereinigung noch beschäftigen. An der Hauptversamm-



**ALFR. GIESBRECHT / BERN**  
NACHFOLGER VON GEBR. GIESBRECHT

**SPIEGELFABRIKATION  
GLASSCHLEIFEREI  
MÖBELGLASEREI**

GEGRÜNDET 1884 / TELEPHON 18.97 / HELVETIASTR. 17



**EIN BLICK ÜBERZEUGT**  
VON DER WIRKUNG DES  
**KAMINEINSATZES „SIMPLEX“**  
PT. No. 67 200  
EINFACHSTE, BESTE, BILLIGSTE U. ÄSTHETISCH  
EINWANDFREIESTE ART DER VERBESSERUNG  
DES ZUGES VON HAUS- UND FABRIKKAMINEN  
PROSPEKTE GRATIS UND FRANKO  
BETONBAUG. - JACOB TSCHOPP, BASEL - TELEPH. 414




## Neue Holzbauweisen „System Hetzer“

Patente in allen Kulturstaaen

**Gebogene Dachbinder-Systeme und andere Trag-Konstruktionen aller Art**

Statisch einwandfreie Konstruktion, rasche Herstellung und Montierung, Billigkeit, Einfachheit, Dauerhaftigkeit / Projektierungen, Offertstellung, Bauausführung, Ingenieurbesuch auf Wunsch

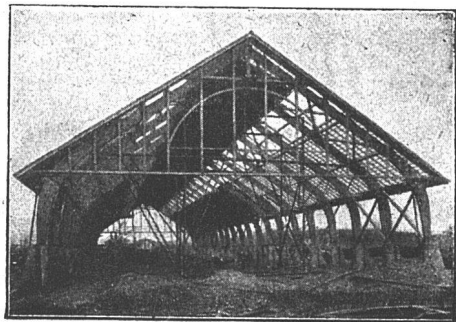
Bisher über 180,000 m<sup>2</sup> überdeckte Fläche ausgeführt

Patentinhaber für die Schweiz:

**Schweiz. A.-G. für Hetzer'sche Holzbauweisen**  
in Zürich

Tel. Hottingen 1915

Kaspar Escher-Haus



lung hielt Architekt Ramseyer einen Vortrag über die „Charakteristik und die Geschichte des Bürgerhauses im Aargau“.

Die Jahresversammlung der Sektion Thurgau wurde in Bischofszell unter dem Vorsitz von Architekt Kaufmann abgehalten. Die Vereinigung hat sich im abgelaufenen Jahr mit mehreren Fällen befaßt, da Schloßgüter, die als Aussichtspunkte öffentlich zugänglich waren, an ausländische Begüterte durch Kauf übergegangen sind. Diese Er-

scheinung zählt mit zu den vielen üblen Folgen des Krieges und der Emigranten und Geldeinwanderung. In Anbeginn des Krieges wurden die Nußbäume auf solchen Gütern geschlagen und als Flintenholz verhandelt; dann wurden die Kachelöfen, die Zinnteller und die Möbel an Hausierer-Antiquare oder direkt an Schieber ins Ausland verkauft. — Die Vereinigung hat nun auch eine Broschüre über die Gestaltung von einfachen Friedhöfen herausgegeben, die der tüchtige Säckel-

**A. & R. Wiedemar, Bern**  
**Spezialfabrik für Kassen- und Tresor-Bau**

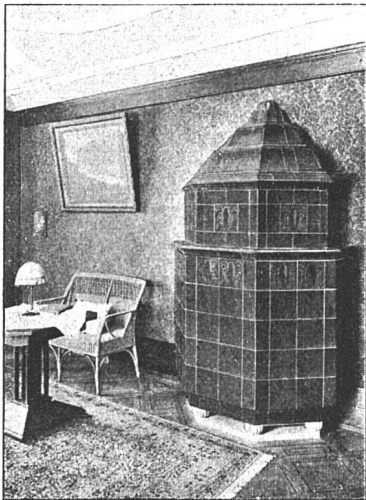
Bestbewährte Systeme, moderne Einrichtungen  
 Gegr. 1862 / **Goldene Medaille S.L.A.B. 1914** / Gegr. 1862

**TEERMAKADAMBELÄGE**

FÜR STRASSEN, GEHWEGE, TENNISPLATZE, GARTENWEGE, LAGER-  
 PLATZE, HALLENBÖDEN ETC. ERSTELLEN ALS SPEZIALITÄT:

**TEERMAKADAMWERKE A.-G., VORM. GEBR. SUTTER, BASEL**

TELEPHON 796



**Kachelöfen**

in jeder Ausführung

**Kamine  
 Wandbrunnen  
 Baukeramik**

**Ofenfabrik Kohler A.-G.**

**Mett bei Biel**

**Wotan**  
 gasgefüllt

Effektiv und stromsparend

**SIEMENS-SCHUCKERTWERKE**

ZWEIGBUREAU ZÜRICH