

Zeitschrift: Das Werk : Architektur und Kunst = L'oeuvre : architecture et art
Band: 7 (1920)

Anhang: Heft 2
Autor: [s.n.]

Nutzungsbedingungen

Die ETH-Bibliothek ist die Anbieterin der digitalisierten Zeitschriften auf E-Periodica. Sie besitzt keine Urheberrechte an den Zeitschriften und ist nicht verantwortlich für deren Inhalte. Die Rechte liegen in der Regel bei den Herausgebern beziehungsweise den externen Rechteinhabern. Das Veröffentlichen von Bildern in Print- und Online-Publikationen sowie auf Social Media-Kanälen oder Webseiten ist nur mit vorheriger Genehmigung der Rechteinhaber erlaubt. [Mehr erfahren](#)

Conditions d'utilisation

L'ETH Library est le fournisseur des revues numérisées. Elle ne détient aucun droit d'auteur sur les revues et n'est pas responsable de leur contenu. En règle générale, les droits sont détenus par les éditeurs ou les détenteurs de droits externes. La reproduction d'images dans des publications imprimées ou en ligne ainsi que sur des canaux de médias sociaux ou des sites web n'est autorisée qu'avec l'accord préalable des détenteurs des droits. [En savoir plus](#)

Terms of use

The ETH Library is the provider of the digitised journals. It does not own any copyrights to the journals and is not responsible for their content. The rights usually lie with the publishers or the external rights holders. Publishing images in print and online publications, as well as on social media channels or websites, is only permitted with the prior consent of the rights holders. [Find out more](#)

Download PDF: 05.02.2026

ETH-Bibliothek Zürich, E-Periodica, <https://www.e-periodica.ch>

Koh-i-noor Bleistifte

sind immer noch **unerreicht**



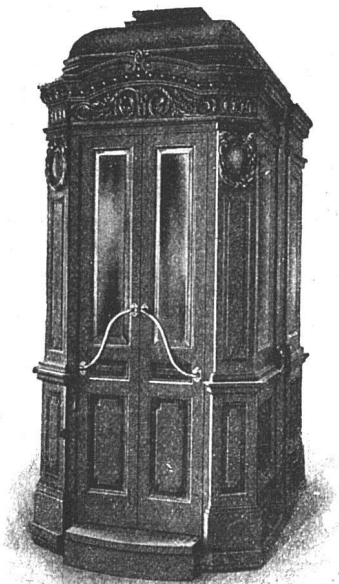
KAEGI & EGLI / ZÜRICH 2

TEL. S. 1892

Vertrauenshaus für
Erstellung elektr.

SEESTR. 289

Hausinstallationen
für Beleuchtungs-, Koch- u. Heizzwecke



AUFZÜGE

**liefern in modernster Ausstattung
für alle Betriebsarten**

**SCHINDLER & C^{IE}
LUZERN**

Gegr. 1874

Telephon 873

Wir bitten unsere Leser, bei Bestellungen auf Grund hierin
enthaltener Anzeigen sich stets auf „Das Werk“ zu beziehen.

MODE-ZEICHNER(IN)

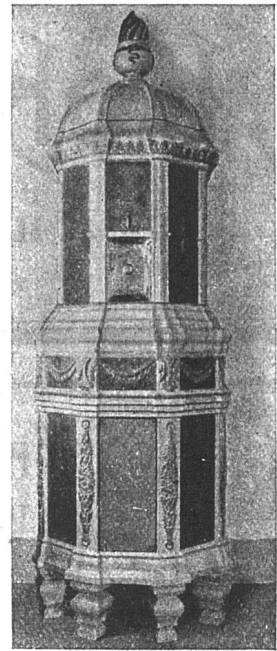
An ganz tüchtige wird Damenleibwäsche ausgegeben.
Anfragen mit Ansprüchen unter Chiffre **O. F. 9466 Z.**
an **Orell Füssli-Annoncen, Zürich.**



Munzinger & Co.
Sanitäre Apparate
Zürich

FORSTER FLUSHOMETER

Der beste Closet-Spül-Hahn



KERAMISCHE WERKSTÄTTEN
GEBRÜDER MANTEL
ELGG

KACHELÖFEN
FÜR HOLZ-, KOHLEN- U.
SPEZ. ELEKTR. HEIZUNG
BAUKERAMIK / BRUNNEN
CHEMINÉES / MAJOLIKEN

Kataloge

ein- und mehrfarbig, werden sauber
und in moderner Ausstattung in kur-
zer Frist angefertigt in der ♦ ♦ ♦ ♦

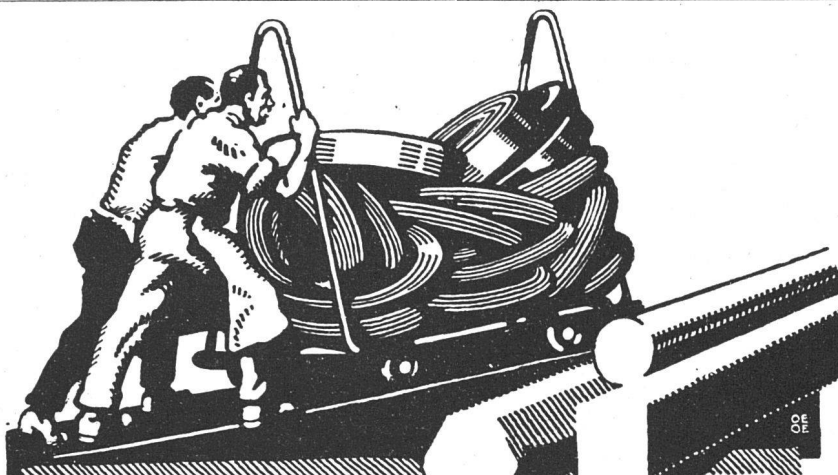
Buch- und Kunstdruckerei
Benteli A.-G., Bümpliz

Ventilator A.G. Stäfa

vom Fritz Wunderli, Uster
Schweizerische Gesellschaft für Ventilatoren u. lufttechnische Anlagen

*Schrauben- und Zentrifugal-Ventilatoren
für alle Zwecke - Schmelztransport und Ent-
staubungsanlagen - Trocknungsanlagen - Luft-
heizungen u. allgemeine Ventilationsanlagen*

Älteste Spezialfabrik der Schweiz - Über 3000 Anlagen ausgeführt



VEREINIGTE DRAHTWERKE A.G. BIEL

EISEN & STAHL

BLANK & PRÄZIS GEZOGEN, RUND, VIERKANT, SECHSKANT & ANDERE PROFILE
SPEZIALQUALITÄTEN FÜR SCHRAUBENFABRIKATION & FAÇONDEREHEI
BLANKE STAHLWELLEN, KOMPRIMIERT ODER ABGEDREHT
BLANKGEWALZTES BANDEISEN & BANDSTAHL

BIS ZU 300^{mm} BREITE

VERPACKUNGS-BANDEISEN

GROSSER AUSSTELLUNGSPREIS SCHWEIZ. LANDESAUSSTELLUNG BERN 1914

„JURASIT“ „ALPESITE“

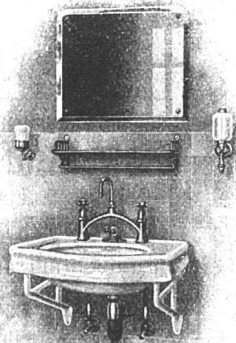
Schweiz. Natur-Edelputz

Schweiz. Antrag-Vorsatzbeton-
und Kunststein-Material

beides einheimische Fabrikate von grosser Solidität und Farbbeständigkeit, vorteilhaft in der
Verarbeitung. Prospekte, Muster, Referenzen u. jegliche Auskunft durch die Allein-Fabrikanten

Hydr. Kalk- und Gipsfabrik Bärschwil **Terrazzo- und Jurasitwerke**

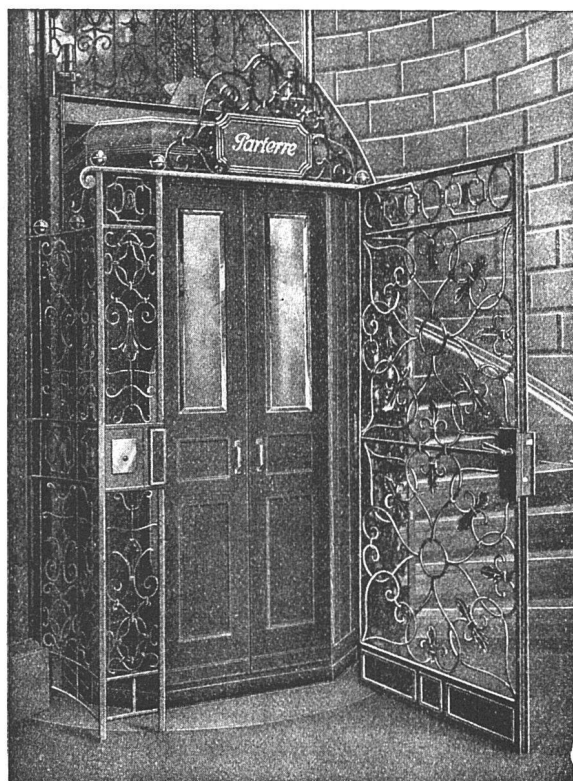
Vertreter für Kanton Bern und Entlebuch: BAUKONTOR A. - G. BERN



TROESCH & Co., BERN

ENGROS-HAUS FÜR
GESUNDHEITSTECHNISCHE
WASSERLEITUNGS-ARTIKEL

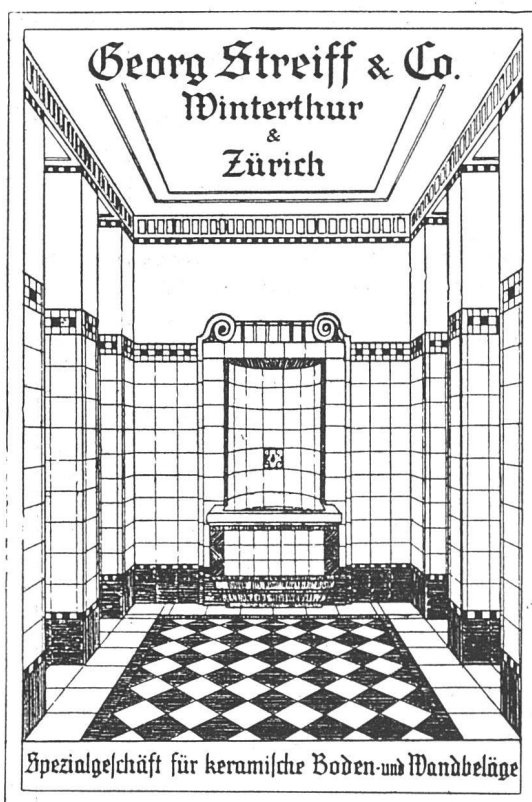
PERMANENTE MUSTER-AUSSTELLUNG



Erstklassige
Personen- und
Waren-
Aufzüge

jeder Leistung
und Betriebsart
erstellt

Schweiz.
Wagonsfabrik Schlieren
Aktiengesellschaft
Abtg. „Aufzugbau“
Schlieren-Zürich



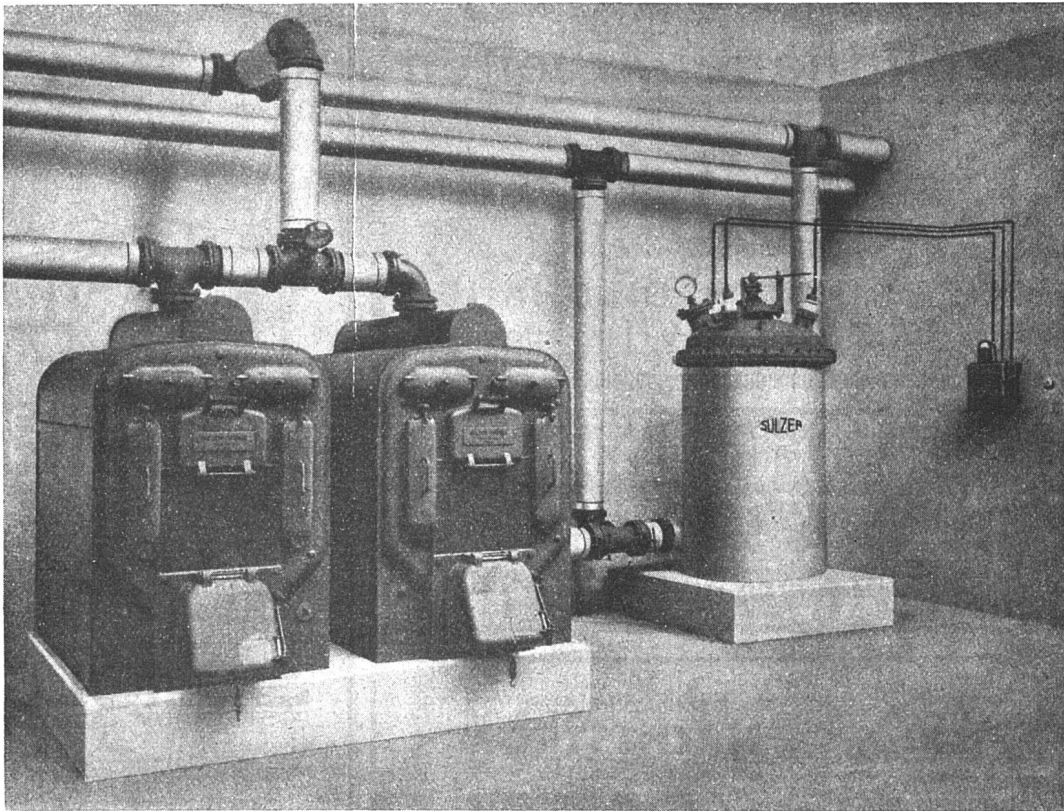
BESCHLÄGE

FÜR BAU UND MÖBEL IN

ERSTKLASSIGER AUSFÜHRUNG IN ALLEN
STILARTEN UND FARBEN NACH VORHAN-
DENEN MODELLEN ODER NACH EXTRA-
ENTWÜRFEN, KUNSTSCHMIEDEARBEITEN

F. BENDER

OBERDORFSTRASSE 9 & 10 / ZÜRICH



ZENTRALHEIZUNG MIT ELEKTRISCHEM KESSEL FÜR DIREKTEN ANSCHLUSS AN DAS HOCHSPANNUNGSNETZ. LETZTERER ERSETZT IN ÜBERGANGSZEITEN DIE FEUERBEHEIZTEN KESSEL UND ERGÄNZT DIESELBEN BEI STRENGER KÄLTE. GROSSE BRENNSTOFFERSPARNIS.



ZENTRALHEIZUNGEN
SANITÄRE ANLAGEN
ABWÄRME-VERWERTUNG

ELEKTRO-WARMWASSERHEIZUNG
ELEKTRO-DAMPFHEIZUNG
ELEKTRO-WARMWASSERBEREITUNG

GEBR. SULZER A.-G., ABTG. ZENTRALHEIZUNGEN, WINTERTHUR

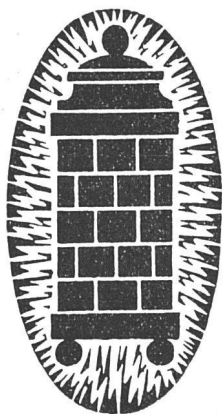
Übernahme und Ausführung von
Holzbildhauer-Arbeiten

*in jeder Stilart
 für Bau und Möbel etc.*

Höfl. empfiehlt sich

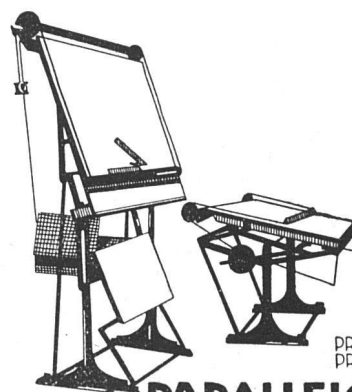
H. KALTBRUNNER, BILDHAUER
 WARTSTR. 21 ZÜRICH VII WARTSTR. 21

EUBOLITH-FUSSBODEN
VORZÜGLICH BEWAHRT
Muster & Referenzen ★ Besuche stehen zu Diensten
EUBOLITH-WERKE A.G. OLTEN



MIT BILLIGEM
NACHTSTROM
 GEHEIZTE
**KACHEL
 ÖFEN**

BESTES ZUVERLÄSSIGES
 SYSTEM
 THERMA-BODMER
G. BODMER & C^{IE}
 OFEN-FABRIK / ZÜRICH 8
 22 HOLBEINSTRASSE 22



**PARALLELO
 ZEICHENTISCH**

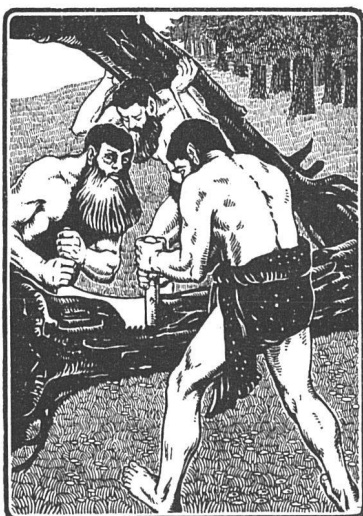
Mit einem Finger
 verstellbar,
 trotzdem unbedingt
 zeichensicher.
 Mathematisch genaueste
 Schienenführung.

GEBRÜDER
SCHOLL
 POSTSTRASSE 3 ZÜRICH

Abonnieren Sie
„DAS WERK“

Monatsausgabe
 jährlich 12 reich illustrierte Hefte zu
 Fr. 24.- das Jahr

Verlag:
 „Das Werk“ A.-G., Bümpliz



PARQUETS

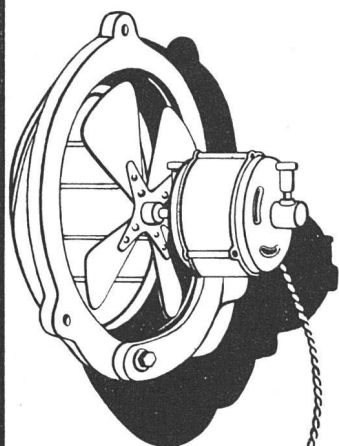
IN ALLEN DESSINS

ENGL. BODENRIEMEN
 KRALLENTÄFER

RENFER & C^{IE} A.-G.

SÄGEREIEIEN / PARQUETFABRIK / IM-
 PRÄGNIERANSTALTEN / KISTEN-
 KÜBEL- UND PACKFASSFABRIK /

BIEL-BÖZINGEN



Elektrische

Ventilatoren

Klein-Motoren

Schindler & Cie

Luzern

DAS IDEAL ALLER GERÜSTE

(ohne Stangen)
ist das

BLITZ-GERÜST

Große Vorteile
gegenüber allen
Konkurrenzsyste-men bei
Neu- u. Umbauten, RenovationenMietweise Erstellung
für Maurer-, Steinhauer-, Speng-
ler-, Malerarbeiten usw. durch:

Schweiz. Gerüstgesellschaft A.-G.

Zürich 7

Steinwiesstraße 86

Telephon: Böttingen 2134

Telegramm-Adresse: Blitz-Grüft

und durch folgende

Baugeschäfte:

Zürich: Sieg & Leuthold

Zürich: Fr. Erismann

Winterthur: M. Häring

Andelfingen: E. Landolt-Srey

Bern: G. Rießer

Luzern: E. Berger

Bubikon: A. Oetiker

Basel: W. Mard

Glarus: Rud. Stüßy-Aebly

Genf: Ed. Cuénod S. A.

Neuhäusen: Jos. Albrecht

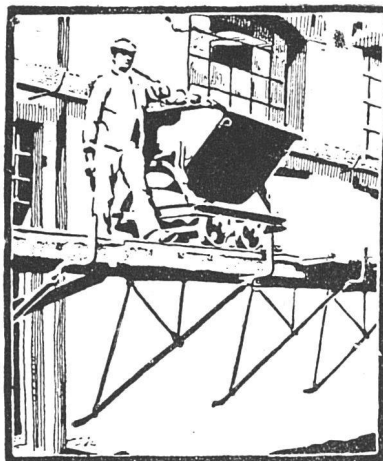
Herisau: Joh. Müller

St. Gallen: Sigrist, Merz & Co.

Olten: Otto Ehrensperger

Rheinfelden: S. Schär

Solothurn: S. Valli



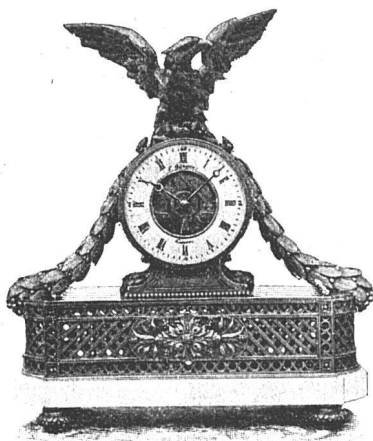
ETERNIT NIEDERURNEN



KAPELLE IN SPREITENBACH (AARG.), DACHREITER IN ETERNIT, GESCHLAUFTE DECKUNG, KUPFERBRAUN

*Unabnützbare
Staubfreie / Dauernd rauhe*
ZEMENTBÖDEN
mit Zusatz von
**LONZA-
SILICIUM-CARBID**

*Prospekte und Preise
durch die Vertreter:*
Sponagel & Co. / Zürich
Sihlquai Nr. 139-143, Telefon „Selnau“ 3924



HORLOGERIE
E. GÜBELIN
1 SCHWEIZERHOFQUAI 1
LUZERN

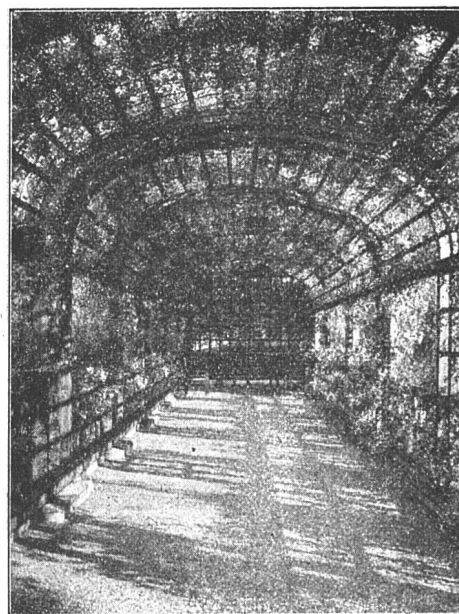
Abtlg. PENDULERIE:

Anfertigung nach eigenen
und gegebenen Entwürfen.
Grosse Auswahl in Uhren
jeder Stilart in Marmor,
Bronze, Boule, diversen
Holzarten.

GROSSUHRWERKE:

Verlangen Sie Spezial-Of-
ferte mit Angabe der für die
Kasten benötigten Masse.

TELEPHON 229



*LAUBENGANG, MIT SCHLINGROSEN
UND WILDEM WEIN BERANKT*

OTTO FRÖBEL'S ERBEN
Gartenarchitekten *Zürich 7*



GEBRÜDER
MERTENS
ZÜRICH 7

GARTENANLAGEN
HAUSGARTEN
BAUMSCHULEN

MENTOR.



**Schubert
und Schramm**
Möbelfabrik
Uttwil Thurgau

*Wir liefern Speise- und Herrenzimmer,
Salons, Stilmöbel und Polstergestelle
in feinen gediegenen Formen und in
Qualitätsarbeit.*

CATENA- KESSEL

*Gusseiserner Grosskessel
bis 300 qm Heizfläche
für Zentralheizung und
Warmwassererzeugung*

ROVA-KESSEL 0,6 bis 3,1 qm

STREBEL-KESSEL 3 bis 17 qm

ECA-KESSEL 12,5 bis 40 qm

*Verlangen Sie unsere
ausführlichen Drucksachen*

**STREBELWERK
ZÜRICH 4**

Kirche St. Peter, Zürich
STREBEL-ECA-KESSEL

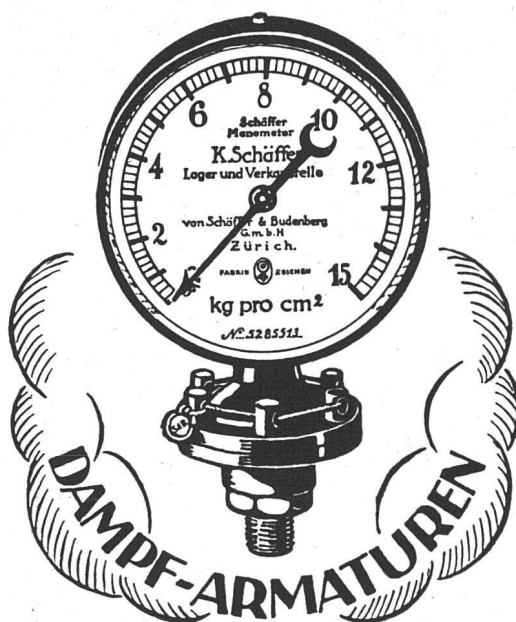


FRITZ GROB • ZÜRICH 8

OTTENWEG 16/18 BEIM KREUZPLATZ • TELEPHON: HOTTINGEN 695

GIPS- U. STUKKATUR-GESCHÄFT

GIPSE- UND ZEMENTARBEITEN • PLAFONDS-DEKORATIONEN IN ALLEN STILARTEN
FASSADENMODELLE • STUCK-MARMOR • STUC A LUSTRO • MOSAIK- U. GIPSESTRICH-
BÖDEN • KIRCHENRENOVATIONEN • REPARATUREN • WEISSELN ETC.



Beleuchtungskörper
Bronzearbeiten



Elektrische **Licht- und Kraft-**

Anlagen für moderne Wohn- und Geschäftshäuser

E. GROSSENBACHER & Co., ST. GALLEN

FELIX BULACH / ST. GALLEN

MÜHLENSTEG 2 KISTENFABRIK WALLSTRASSE 12

TELEPHONNUMMER: 13.10, POSTSCHECKKONTO: IX. 1889

MECH. BAU- UND MÖBELSCHREINEREI

UMSCHAU

Kunstgewerbe-Museum der Stadt Zürich.

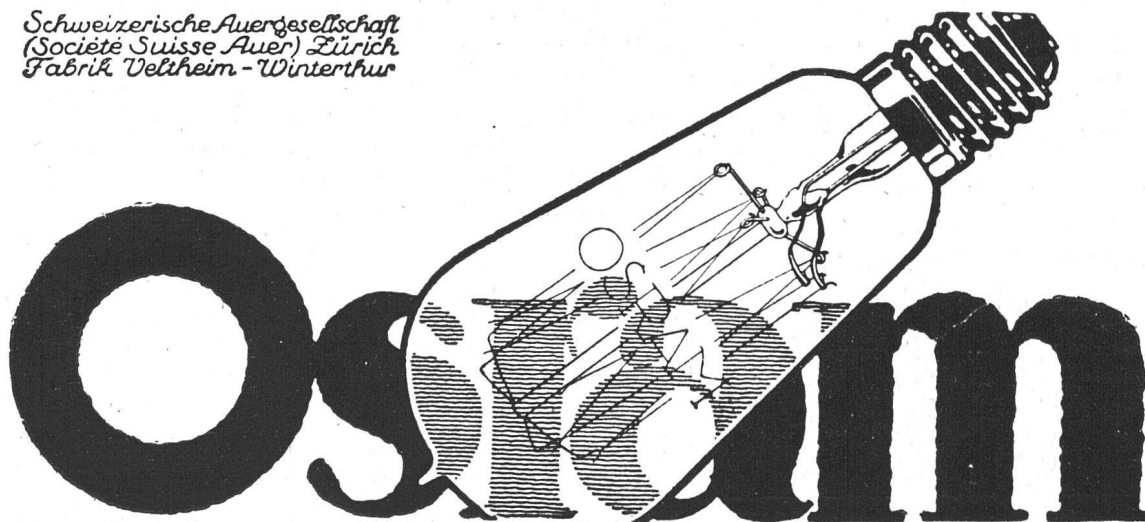
Die neue Ausstellungs-Serie ist den Marionetten und Schattenspielfiguren gewidmet, und zwar fanden in der Sammlung neben den grotesk geschnittenen javanischen Exemplaren auch diejenigen von Gordon Craig Berücksichtigung. Das Verdienst dieses Engländers um die Theaterreform ist hier erstmals am selben Ort bei Anlaß der Theaterausstellung 1914/15 gewürdigt worden. Die kleine Modellbühne mit dem Einbau von belichteten und beschatteten Flächen, diese weise Beschränkung auf das Große, Wesentliche, auf den großen Schauspieler, auf das vollwertige Wort allein — die wird allen Besuchern in Erinnerung geblieben sein. Und alle diese wenigstens werden es begrüßen, heute Gordon Craig wieder zu finden. Sie haben seither seine Ideen vielleicht in der fein gedruckten, sorgfältig besorgten Zeitschrift *The Mask* (Florence) verfolgt und finden nun in den ausgestellten photographischen Vergrößerungen gleichsam die Illustrationen hierzu. Daneben treffen wir in kleinen Bühnen eingebaut, einzelne Szenen aus dem Marionettentheater der Schweiz. Werkbundausstellung 1918 von H. Bischoff, Louis Moilliet, Sophie Täuber, Otto Morach, E. G. Rüegg, Rudolf Urech, A. Isler usf. Darstellungen, die unsern Lesern aus den Publikationen aus der Ausstellung bekannt sein dürften. Der rechte Teil des Museums ist mit dem Einbau eines kleinen intimen Theater- raumes für das Marionettentheater Münchener Künstler reserviert worden. Der Spielplan der Münchener umfaßt neben früher bekannten ausgezeichneten Stücken einige der besten Schauspiele und Opern des Schweiz. Werkbundtheaters. Von Sonntag nachmittag 2 Uhr an ist die Ausstellung dem Publikum bei freiem Eintritt geöffnet.

Die Marionettenspiele begannen mit Samstag den 7. Februar 1920. Alle Donnerstag- und Samstag-Nachmittag 4 Uhr sind Volksvorstellungen für unsere Jugend festgesetzt. Die Preise hiefür betragen die Einheitstaxe von 50 Rp.

Der Basler Staatskredit. Schon im letzten Jahrgang des „Werk“ wiesen wir in der Umschau hin auf das löbliche Unternehmen der Baslerkünstler und auf das Entgegenkommen des Großen Rates, so daß nun alljährlich Fr. 30,000 zur Einrichtung von Wettbewerben für angewandte künstlerische Arbeiten zur Verfügung stehen. Das Vorgehen und die Durchführung, bestimmt durch das Reglement des Regierungsrates vom 24. Oktober 1919, dürften für andere Städte wegleitend sein. Die Verwendung des Kunstcredits ist einer Kommission von neun Mitgliedern anvertraut, von denen drei ausübende Künstler, darunter ein Architekt, sein sollen. Die Kommission für die öffentliche Kunstsammlung, die Kommission des Gewerbemuseums und der Basler Kunstverein sollen durch je einen Delegierten, die Sektion Basel Schweizerischer Maler, Bildhauer und Architekten durch drei Delegierte in der Kommission vertreten sein. Diese sechs Delegierten werden auf den Vorschlag der betreffenden Kommissionen und Vereine, der Präsident und die übrigen Mitglieder auf den Vorschlag des Erziehungsdepartements vom Regierungsrat gewählt.

In drei großen Wettbewerben ist es jedem Basler und jedem seit wenigstens Jahresfrist in Basel niedergelassenen Schweizerkünstler möglich, seine schöpferischen Kräfte zu entfalten. Neben den bewährten älteren hofft man gerade den noch unbekannten jüngeren Talenten Gelegenheit zu geben,

*Schweizerische Auer-Gesellschaft
(Société Suisse Auer) Zürich
Fabrik Veltheim-Winterthur*



zu zeigen, wie weit ihre Kunst solchen Aufgaben gewachsen sei.

Der erste der drei großen und allgemeinen Wettbewerbe ruft die Maler herbei.

Die große Brunnennische oben am Spalenberg in der Wand des Café Central bietet die Möglichkeit zu einer reizvollen Lösung im Freien, wobei durch die Nische doch ein Wetterschutz geboten ist.

Kommt diese Arbeit einem vielbegangenen Punkte Groß-Basels zugute, so soll die den Bildhauern gestellte Aufgabe der Verschönerung Klein-Basels dienen. Die Spielmatte des Wettsteinplatzes soll zu einer architektonisch glücklichen Wirkung gebracht und durch Plastiken unter Einbeziehung eines Brunnens gehoben werden.

Die dritte durch eine allgemeine Konkurrenz zu lösende Aufgabe ist die Schaffung künstlerischer

Modelle für kleine Straßen- und Anlage-Brünnchen für einfache Ausführung in Stein oder Eisenguß. Wer sich schon über die bekränzten Seifenschalen mit dem aufgeschraubten Miniaturbasiliken geärgert hat, die leider heute unsere Straßen und Anlagen „zieren“, der wird es gewiß freudig begrüßen, daß hier einmal künstlerisch erfreuliche Lösungen geschaffen werden sollen.

Heimatschutz-Tagungen. Die aargauische Vereinigung hat nach dem Bericht des Obmanns Prof. A. Weibel sich im abgelaufenen Jahr mit dem Projekt der Tieferlegung des Hallwilersees, dem Umbau der Kaserne Brugg und den Überbauungsplänen der Stadt Aarau beschäftigt. Die Kraftwerkanlagen an der Aare werden die Vereinigung noch beschäftigen. An der Hauptversamm-



ALFR. GIESBRECHT / BERN
NACHFOLGER VON GEBR. GIESBRECHT

**SPIEGELFABRIKATION
GLASSCHLEIFEREI
MÖBELGLASEREI**

GEGRÜNDET 1884 / TELEPHON 18.97 / HELVETIASTR. 17

EIN BLICK ÜBERZEUGT
VON DER WIRKUNG DES
KAMINEINSATZES „SIMPLEX“
PT. No. 67 200
EINFACHSTE, BESTE, BILLIGSTE U. ÄSTHETISCH
EINWANDFREIESTE ART DER VERBESSERUNG
DES ZUGES VON HAUS- UND FABRIKKAMINEN
PROSPEKTE GRATIS UND FRANKO
BETONBAUG. - JACOB TSCHOPP, BASEL - TELEPH. 414



Neue Holzbauweisen „System Hetzer“

Patente in allen Kulturstaaen

**Gebogene Dachbinder-Systeme und
andere Trag-Konstruktionen aller Art**

Statisch einwandfreie Konstruktion, rasche Herstellung
und Montierung, Billigkeit, Einfachheit, Dauerhaftigkeit /
Projektierungen, Offertstellung, Bauausführung, Ingenieur-
besuch auf Wunsch

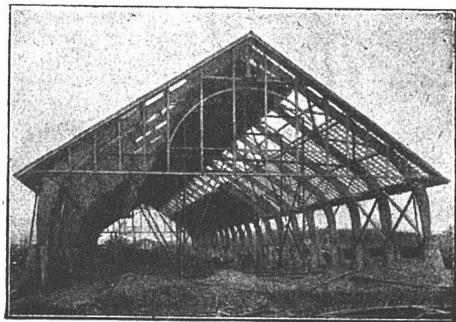
Bisher über 180,000 m² überdeckte Fläche ausgeführt

Patentinhaber für die Schweiz:

Schweiz. A.-G. für Hetzer'sche Holzbauweisen
in Zürich

Tel. Hottingen 1915

Kaspar Escher-Haus



lung hielt Architekt Ramseyer einen Vortrag über die „Charakteristik und die Geschichte des Bürgerhauses im Aargau“.

Die Jahresversammlung der Sektion Thurgau wurde in Bischofszell unter dem Vorsitz von Architekt Kaufmann abgehalten. Die Vereinigung hat sich im abgelaufenen Jahr mit mehreren Fällen befaßt, da Schloßgüter, die als Aussichtspunkte öffentlich zugänglich waren, an ausländische Begüterte durch Kauf übergegangen sind. Diese Er-

scheinung zählt mit zu den vielen üblen Folgen des Krieges und der Emigranten und Geldeinwanderung. In Anbeginn des Krieges wurden die Nußbäume auf solchen Gütern geschlagen und als Flintenholz verhandelt; dann wurden die Kachelöfen, die Zinnteller und die Möbel an Hausierer-Antiquare oder direkt an Schieber ins Ausland verkauft. — Die Vereinigung hat nun auch eine Broschüre über die Gestaltung von einfachen Friedhöfen herausgegeben, die der tüchtige Säckel-

A. & R. Wiedemar, Bern
Spezialfabrik für Kassen- und Tresor-Bau

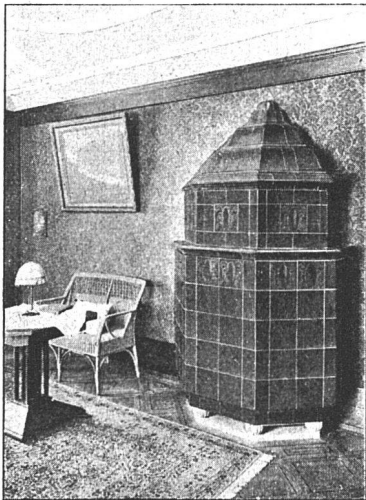
Bestbewährte Systeme, moderne Einrichtungen
 Gegr. 1862 / **Goldene Medaille S.L.A.B. 1914** / Gegr. 1862

TEERMAKADAMBELÄGE

FÜR STRASSEN, GEHWEGE, TENNISPLATZE, GARTENWEGE, LAGER-
 PLATZE, HALLENBÖDEN ETC. ERSTELLEN ALS SPEZIALITÄT:

TEERMAKADAMWERKE A.-G., VORM. GEBR. SUTTER, BASEL

TELEPHON 796



Kachelöfen

in jeder Ausführung

**Kamine
 Wandbrunnen
 Baukeramik**

Ofenfabrik Kohler A.-G.

Mett bei Biel

Wotan
 gasgefüllt

Effektiv und stromsparend

SIEMENS-SCHUCKERTWERKE

ZWEIGBUREAU ZÜRICH

meister Dr. Leisi in Frauenfeld verfaßt hat. Sie bietet in einer anregenden, durch Illustrationen belebten Art einen Ratgeber und enthält zum Schluß einige Normen, die begleitend sein dürften bei der Aufstellung von Friedhof-Vorschriften. Für die Hauptversammlung war Dr. H. Ræthlisberger, Zürich, zu einem Referat eingeladen worden über „Friedhof- und Grabmalkunst“. An Hand einer reichen Serie von Lichtbildern wurden gute alte Grabplatten aus den verschiedensten Zeiten von der griechischen Stele bis zur humorvoll gefaßten Barocktafel und neuzeitlich erstellte Grab-

zeichen vorgeführt. Des fernern wurde die Anlage des Friedhofes in seiner Aufteilung besprochen und einer vermehrten Pflege anempfohlen.

Die Jahrestagung der Zürcher Vereinigung fand in Uster statt. Der Vorstand ist im kommenden Jahr bestellt wie folgt: E. Usteri-Fäsi, Obmann, Dr. Trog, Dr. Stauber und E. Griot als Ausschuß; weitere Mitglieder sind die Herren Dr. H. Bernhard, Richard Büeler (Winterthur), Pfr. Farner (Stammheim), Kantonsbaumeister Fietz, R. Ganz, Dr. H. Giesker, Dr. F. Hegi, Architekt Meier (Wetzikon), J. Meyer-Rusca (Winkel-Bülach), Prof. Meyer

EISENBETON

PROJEKTE, KOSTENVORANSCHLÄGE, BAULEITUNG
BRÜCKEN, RESERVOIRS, DECKEN, FOUNDATIONEN, LEITUNGSMASTEN

J. BOLLIGER & C^{ie} / ZÜRICH 2

TÖDISTRASSE 65 / **INGENIEURBUREAU** / TEL. SELNAU 1263

STATISCHE BERECHNUNGEN VON HOLZ-, STEIN- UND EISENKONSTRUKTIONEN



C. KOCH, PHOTOGRAPH
SCHAFFHAUSEN

FERTIGT TECHNISCHE AUFNAHMEN
IN HÖCHSTER VOLLKOMMENHEIT

♦ TELEPHON 527 ♦



Ia. Kalkhydrat in Pulverform

Säcke à
50 kg

Erstklassiges Bindemittel für Mauerwerk
Verputz / Stukkaturarbeiten / Lagerhaft
Grösste Reinheit / Sehr ausgiebig

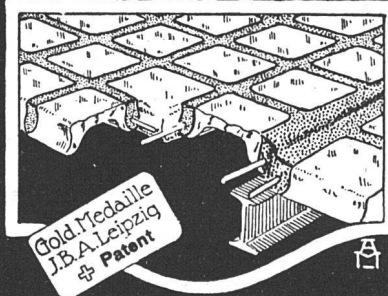
Ia. Stückerkalk für Bauzwecke und chem. Industrie

M. Zopfi, Kalkfabrik, Netstal

Telephon 3.06 Netstal

Die geehrten Abonnenten
sind gebeten, bei ihren Be-
stellungen stets auf „Das
Werk“ Bezug zu nehmen.

GLAS-EISEN-BETON



Gold-Medaille
J.B.A. Leipzig
Patent

SYSTEM KEPPLER

Für Fußböden Dächer & Wände

Große Tragfähigkeit. Billig in der Herstellung.
Minimale Unterhaltungskosten. Feuersicher
Leicht zu reinigen. Kein Anstrich nötig.

Vertreter:

Rob. Loofer, Zürich 4

Badenerstrasse 41.

von Knonau, Prof. Rittmeyer (Winterthur) und Forstmeister Tuchschnid.

Dr. Hegi brachte in einem Referat historische Daten über die Entstehung der Burg und der Ortschaft Uster und über den Umbau der Burg, der auf Veranlassung des Fabrikanten Heußer-Staub erfolgt ist. Nach der erfolgten Renovation durch Architekt J. Meier, Wetzikon, hat Herr Heußer-Staub das Bauwerk der Gemeinde Uster

geschenkt. Der Burg wurde ein Besuch abgestattet.

La maison à bon marché. In französischen Gemeinwesen, in größern und kleinern Städten, war seit langen Zeiten schon ein gesunder Sinn für eine geregelte Boden- und Wohnungspolitik rege. Die Tatsache, daß Etagen-Wohnungen oder sogar einzelne Zimmer auf eine größere Zahl von Jahren hinaus gepachtet oder käuflich erwor-

**WARMWASSER-
PUMPEN-
DAMPF-
LUFT-**

HEIZUNGEN

ERSTELLT

ALB. SCHERRER, NEUNKIRCH (SCHAFFH.)

Gotthard Arnet & Joh. Vonarburg

Telephon 1260 **Steinhauergeschäft** Telephon 1260
Luzern und Horw

Bureau in Luzern

Spezialität: **Horwer Stein :: Eigener Steinbruch**

REFERENZEN

Hotel Montana
H.H. Schubiger & Co.
Schulhaus St. Karli
Stiftskirche
St. Pauluskirche
Schulhaus Horw
Schulhaus Sarnen

Schulhaus Ruswil
Parterre Hotel Storchen Bern
Universität Zürich 250 m²
Moosmatt-Schulhaus Luzern
Verwaltungsgebäude der
Schweizer. Unfallversiche-
rungsanstalt Luzern.

AKTIENGESELLSCHAFT

CARL FREI & CO
RORSCHACH & WINTERTHUR



erstellen unter Garantie
**BADER CLOSETS,
KLARANLAGEN,**
Waschküchen-Einrichtungen
Verlangen Sie Kataloge.



MAX ULRICH
ZÜRICH 1

**SPEZIALGESCHÄFT FÜR
FEINE BAUBESCHLÄGE**

Permanente Ausstellung / Gediegene Auswahl
in alten Modellen und altfranzösischen Stil-Arten
/ Bronzes d'Art und Kunstschmiede-Arbeiten /
Anfertigung von Beschlägen nach Zeichnungen

**WILH.
BAUMANN
HORGES**

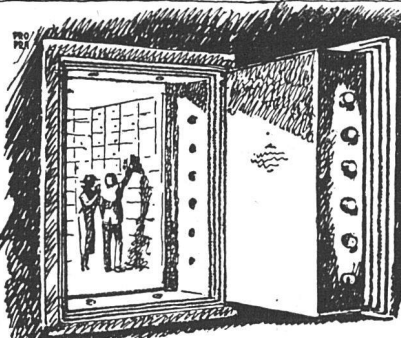


**Rolladen. Rolljalousien.
Jalousieladen. Rollschutzwände**

Gegründet
1860

ben werden konnten (ähnlich dem Erbbaurecht in England), spricht für eine Tradition des Wohnens, für Gepflogenheiten, die schon im Code Napoléon grundsätzlich geregelt worden sind. In Frankreich machte sich in den Städten schon vor dem Krieg eine Wohnungsnot geltend, die seither und mit der Verteuerung des Bauens beträchtlich gestiegen ist. In besonders gesetzlichen Verordnungen über den Kleinhausbau ist in vorsorglicher Weise für die Stimulation zum Bauen in verschiedener Weise gesorgt und eine spekulative Ausbeutung solcher Unternehmungen verunmöglicht. Die Art der Kreditbeschaffung und der Amortisation ist auch für unsere Verhältnisse von höchstem Interesse. Maßgebend hierfür ist die Bedeu-

tung, die dem «maison à bon marché» durch den «Congrès des Comités de patronage des habitations à bon marché et de la prévoyance sociale» gegeben worden ist. Der Staat setzt auf eine Zeitdauer von 10 Jahren im Budget einen Kredit von einer Milliarde Franken ein; dieser kommt den Gemeinden, öffentlichen Gesellschaften oder sozial wirkenden Vereinigungen zu, die Land erwerben zum Erstellen der Maisons à bon marché. Nach Ablauf der Frist soll der tatsächliche Wert des Baulandes und der Gebäude von Fachleuten geschätzt werden; dieser darf auf keinen Fall höher als der 3% kapitalisierte Mietzins sein. Damit ist die Rückzahlungssumme festgelegt. Der Staat trägt den Verlust des Unterschiedes zwischen dem ur-



**MODERNER
TRESORBAU**
BRENNSICHERE
PANZER-
KASSEN
SCHWERSTER-BAUART
KASSEN
UND BÜCHER-
SCHRÄNKE

J-GESTLE CHUR-KASSEN & PANZERFABRIK gegr. 1905



*Tuyaux
en chanvre
pour pompes
et hydrantes
Hantischläuche
für alle Zwecke*

MARTY
FEUERTHALEN

Theodor Bertschinger



Hoch- und Tiefbau-
Unternehmung

Lenzburg und Zürich

Muschelsandsteinbruch
„Steinhof“

OTHMARSINGEN
(Marine Molasse)

Lieferung von:

ROH- & HAUSTEINEN

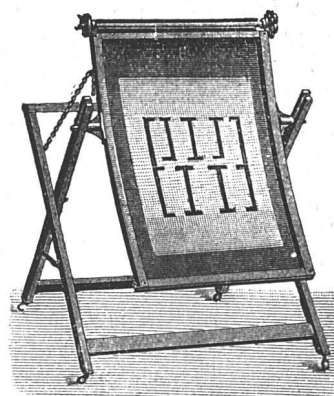
in gelblicher und bläulicher Färbung

Dekorative Struktur

Warmer Ton

REFERENZEN:

„Peterhof“ und „Leuenbank“, Paradeplatz, Zürich / Geschäftshaus „Singer“, Marktplatz, Basel / Verwaltungsgebäude Piccard, Pictet & Cie., Genf, u. v. a. m.



LICHTPAUS

APPARATE

LICHTPAUSMASCHINEN

für Sonnen- und elektr.
Belichtung

FEINSTE REFERENZEN

GEBRÜDER
SCHOLL
POSTSTRASSE 3 ZÜRICH

sprünglich dargeliehenen Betrag und dem endgültigen Schatzungswert. Die Verzinsung ist auf $2\frac{1}{2}\%$ festgelegt. Die Nutznießer der Darlehen müssen sich verpflichten, in diesen 10 Jahren sämtliche Nettoeinnahmen dem Staat zuzuführen. Der Schuldner soll auf keinen Fall einen das tatsächliche Darlehen übersteigenden Betrag zurückerstatten müssen.

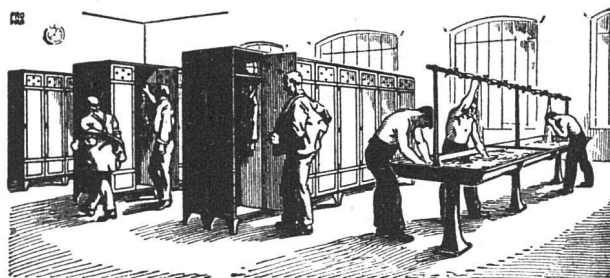
Diese Häuser dürfen nur an Arbeiterfamilien, d. h. an eine Bevölkerung vermietet werden, die tatsächlich auf ihren Verdienst angewiesen ist. Für die Höhe der Mietpreise sind bestimmte Normen aufgestellt. So sind nach den Verhandlungen des 4. Congrès des Comités de patronage des habitations à bon marché et de la prévoyance sociale les 14 et 15 avril 1919 die Höchstmietpreise in

diesen Häusern (Reihenhäuser) beispielsweise wie folgt festgesetzt: in Gemeinden unter 2000 Einwohnern für eine Dreizimmer-Wohnung mit Küche Fr. 450, für eine Zweizimmer-Wohnung Fr. 350; in Gemeinwesen zwischen 2000 und 5000 Seelen Fr. 475 und Fr. 400; in Städten von 15 000—30 000 Einwohnern Fr. 600 und Fr. 450; in Städten von 30 000—200 000 Einwohnern Fr. 750 und Fr. 600; in Paris Fr. 950 und Fr. 900. — Häuser, die allen den gestellten hygienischen Vorschriften genügen, sind im Zeitraum der ersten 12 Jahre von allen staatlichen Steuern frei. Baugesellschaften, die nachgewiesenermaßen kinderreiche Familien aufnehmen und ihr Bauprogramm demgemäß eingerichtet haben, erlangen nach dem Gesetz vom 31. März 1919 noch weitere Vorrechte.

**AKTIENGESellschaft
CARL HARTMANN
BIEL
ROLLADEN-FABRIK**



Stahlblech-Rolladen / Holz-Rolladen / Roll-Jalousien / Roll-Schutzwände
Scheren-Gitter / Eiserne
Schaufenster-Anlagen /



KEMPFF & C^{ie} / HERISAU

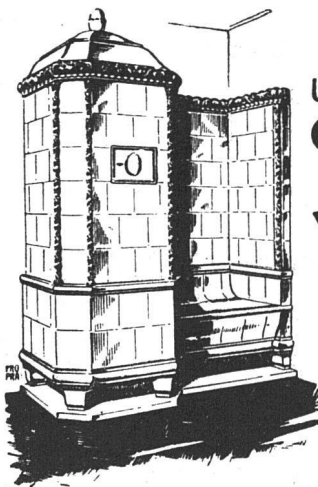
ÄLTESTES GESCHÄFT DIESER BRANCHE
**Schmiedeliserne Kleiderschränke
Komplette Garderoben-Anlagen
mit Wascheinrichtungen**

PHOTOGRAPHIE

Spezialität in Architektur-Aufnahmen

Techn. Konstruktionen, Intérieur, Maschinen etc.
Aufnahmen für Kataloge und Werke aller Art

H. Wolf-Bender, Kappelerergasse 16, ZÜRICH
Atelier für Reproduktionsphotographie



Unsere
**elektrischen
WÄRME-SPEICHER
ÖFEN**

In Kacheln für Wohnhäuser, Säle, etc. haben sich während zweier Winterbetriebe vorzüglich bewährt. Elektr. Einbau Pat. Bachmann & Kleiner Oerlikon. Nur Nachtstrom-Akkumulierung zum niedrigsten Tarife. Dauer der Speicherung 15-18 Stunden, ausreichend zur Vollheizung eines jeden Raumes ohne Tagesstromzufuhr. Vorzügliche Referenzen. Ratschläge und Kostenberechnungen bereitwilligst.

FRITZ LANG & C^o OFENFABRIK
ZÜRICH 2
SEESTR. 24
TELEPHON SELNAU
* 2683 *

Die französischen Ausstellungsgegenstände in der Bugra. In den letzten Wochen des Dezember weilte eine französische Abordnung in Begleitung von Vertretern der deutschen und französischen Rückgabekommission in Leipzig, um die Übernahme der Gegenstände von der Internationalen Ausstellung für Buchgewerbe und Graphik in Leipzig 1914 zu regeln. Obgleich infolge der Kriegsverhältnisse mancherlei Schwierigkeiten zu überwinden waren, gelangte man doch auf Grund gegenseitigen Entgegenkommens zu

einer beiderseits befriedigenden Verständigung, so daß der Abtransport der in der Zwischenzeit sorgfältig verwahrten Güter in diesen Tagen mit Zustimmung des Treuhänders für das feindliche Vermögen erfolgen konnte. Es verdient hervorgehoben zu werden, daß die Verhandlungen mit den französischen Herren, die meist schon von der Bugra selbst in Leipzig bekannt waren, sich in den verbindlichsten Formen abspielten, wozu namentlich die lebenswürdige und versöhnliche Art des Leiters der Mission, Ministerialdirektor Fighiéra, beitrug.

Hektor Schlatter & Co., St. Gallen

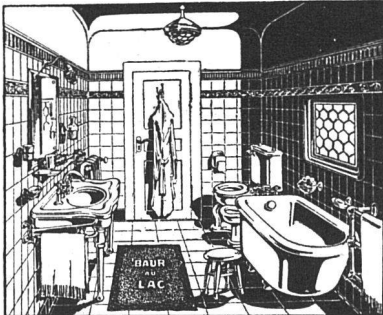
S. W. B.

Werkstätten für feine Schreinerarbeiten


**Gesamter
Innenausbau in
gediegener Ausführung
u. in jeder beliebigen Holzart.
Übernahme von Laden- u. Geschäfts-
haus-Einrichtungen. :: Hallen-
und Stockwerktreppen
in erstklassigem
Material**

Prima Referenzen :: Reichassortiertes Holzlager





W. WEDER & Co^{le}
ST. GALLEN



**Sanitäre
Anlagen**

**Waschküchen-
Einrichtungen**

J. Rukstuhl, Basel

erstellt auf Grundlage vieljähriger Erfahrung

Centralheizungen

aller Systeme

Warmwasser — Niederdruckdampf etc.

Deutsche Gewerbeschau in München 1922.

In München wurde am 21. Januar dieses Jahres ein Verein zur Abhaltung der deutschen Gewerbeschau im Jahre 1922 gegründet. Unter den leitenden Persönlichkeiten finden wir u. a. Oberbaurat F. Böblo, Prof. Th. Fischer, Prof. R. Riemerschmied, Prof. P. Troost. Die Gewerbeschau will bieten, was eine Messe nicht bieten will und darf: Erlesene Arbeit, Kunst in Handwerk und Industrie. Der banale Massenartikel des Magazins ist verpönt, willkommen aber der Massenartikel, der eine künstlerische Reform bedeutet.

Warnung vor dem technischen Studium.

Der österreichische Ingenieur- und Architektenverein stellt in statistischen Erhebungen einen großen Überschuß fest an Ingenieuren und Technikern und einen Mangel an ausgebildeten Werkmeistern, Polieren und Vorarbeitern. Wer heute einem technischen Beruf zustrebt, sollte daher nur bei ganz besonderer Veranlagung das Studium an Hochschulen technischer Richtung wählen. Sie empfehlen die Werkstätte zur praktischen Ausbildung.

**Glaserarbeiten
Schiebefenster
Doppelrahmenfenster**

**C. KAUTER'S ERBEN
ST. GALLEN**

VORTEILHAFTESTE
BEZUGSQUELLE FÜR

**WOHN-UND SCHLAFZIMMER-
EINRICHTUNGEN**

IN GEDIEGENER, SOLIDER AUSFÜHRUNG UND IN ALLEN PREISLAGEN

MATRATZEN ~ FLAUMBETTEN

BETT-, TISCH- UND KÜCHENWÄSCHE

EIGENES ATELIER FÜR FEINE DAMENWÄSCHE ~ VERLANGEN SIE KOSTENVORANSCHLÄGE

CHR. SPRECHER & CO

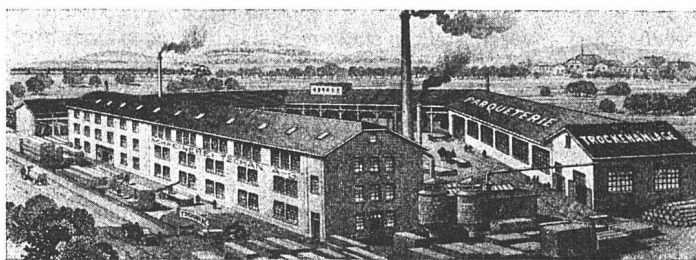
VORMALS GEBR. MEISSER

CHUR

Werkstätten für
**GIPSEREI
STUKKATUR**

**H. SCHMITZ
ST. GALLEN**

Werkstätten für
**MALEREI
DEKOR. KUNST**



SCHREINEREI TSCHAN A.G.

SOLOTHURN

FENSTERFABRIKATION

PARQUETERIE

BAUSCHREINEREI

GEGRÜNDET 1898 / TELEPHON 65

**ETER
NIT**

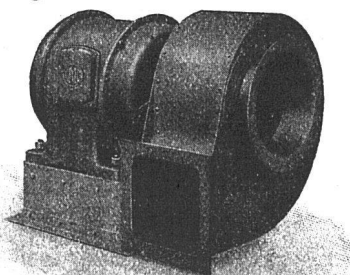
Buchstaben
für Facaden u.
Schilder, in jeder
Farbe u. Schriftart

**Fritz
Blaser
& Co**

Firmenschilderfabrik
Birmensdorferstr. 61
ZÜRICH 4

G. MEIDINGER & C^{IE}
BASEL

Hoch- und Niederdruck-
Zentrifugal-Ventilatoren
geräuschlos laufend



Lüftungs-Anlagen

für
Schulen, Kirchen, Spitäler, Hotelküchen, Theater etc.

Entstaubungs-Anlagen / Luftfilter



**BAU
BESCHLÄGE**
BIS ZUR FEINSTEN AUSFÜHRUNG
FRITZ BLASER & C^o
B A S E L



ZENTRALHEIZUNGEN

erstellen **MOERI & CIE. / ZENTRALHEIZUNGS-FABRIK / LUZERN**



FRANÇOIS WYSS SÖHNE
SOLOTHURN

Gartenbau - Geschäft

Entwurf und Ausführung
von Gärten

Eigene ausgedehnte
Kulturen von Pflanzen

SCHWEIZERISCHE STRASSEN- BAUUNTERNEHMUNG A.-G.

(AEERLI-MAKADAM- UND ASPHALTWERKE)

LAUPENSTRASSE 8 **BERN** TELEPHON 54.54, 54.72

Asphalt- und
Pflasterungsarbeiten
jeder Art

Strassen-
walzungen

mit und ohne
Materiallieferung

Walzen-
vermiefungen

von 1,2-14 Tonnen

Steinbrecherei

Filiale **LAUSANNE**
TELEPHON 20.28

Filiale **ZÜRICH**
TEL. HOTTINGEN 43.81

VERLANGEN SIE OFFERTEN UND REFERENZEN
SCHWEIZ. LANDESAUSSTELLUNG BERN 1914: SILBERNE MEDAILLE

A.-G. Domo / Aktiengesellschaft / Schaffhausen

Abteilung: **Planolith-Werke**

Fabrikation fugenloser,
feuerfester und schalldämpfender
Kunstholz-Böden
von einfachster bis zur feinsten
Ausführung

Telephon Nr. 604
Telegr. Adresse:
Planolithwerke

Spezialität;
Fabrik-Böden
Linoleum-Imitation
Linoleum-Unterlagen

E. Weidmann & Co.
Holz-Bildhauerei und Drechslerei
Müllheimerstr. 53 **Basel** Telephon No. 3241



Spezialität:
Elektr. Beleuchtungskörper in Holz

Aktiengesellschaft
Pratteln

AGA

Société Anonyme
Genève

Depots und Vertretungen in: Zürich, Bern und Solothurn

ACETYLEN-DISSOUS-FABRIKEN

**Autogene
Schweiss- und
Schneid-Appa-
raturen**

**Dissous-Redu-
zier-Ventile**

Autos-, Motos- und
Boots-Beleuchtungen
Heizapparaturen
für chemische Industrie,
Laboratorien, Ärzte,
Zahnärzte, Chemiker,
Apotheker etc.



**Hart- und Weich-
lötanlagen
Sauerstoff-Redu-
zier-Ventile**

Bleilötbrenner
Lötapparaturen
für die Uhrenindustrie

Ia. schwedische
Holzkohlen
Schweiss-Draht
und -Guss

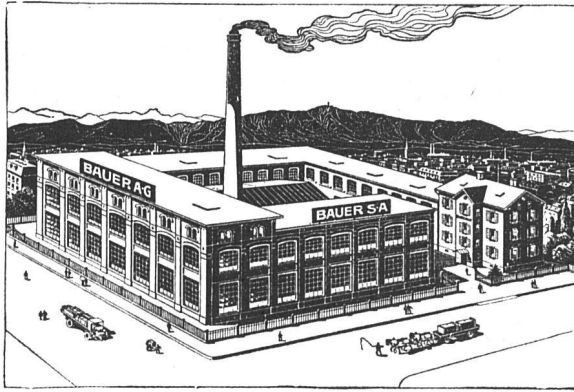
Sämtliche Apparaturen in höchster Vollendung

Wichtig ist: Dass Sie sich vor Anschaffung eines Apparates
an unsere Adresse wenden / Kostenvoranschläge / Kataloge
zu Diensten / Vertreterbesuche sofort / Prima Referenzen /
AGA-Apparaturen sind die besten und sparsamsten
im Betrieb / Eigene Fabrikation aller Apparaturen

BAUER A.-G.

ZÜRICH 6

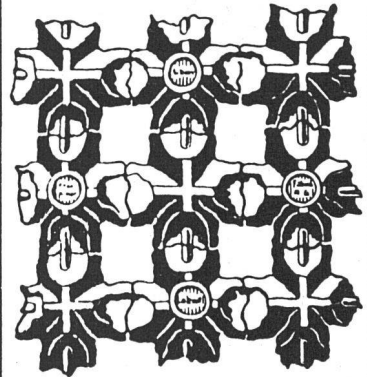
GELDSCHRANK- U. TRESORBAU



SPEZIALITÄT:

Kassenschränke / Panzertüren / Tresors / Archiv- u.
Bibliothek-Anlagen / Bureau-Möbel aus Stahlblech

Schweizerische
Drahtziegelfabrik A.-G.
Lotzwil (Bern)



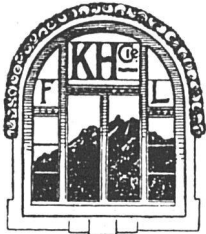
Drahtziegelgewebe

(Ziegelrabitz)

♦♦ Vorzüglicher ♦♦
Putzmörtelträger

♦♦♦

Bern 1914: Goldene Medaille
Prima Referenzen - Prospektus
und Muster gratis auf Verlangen

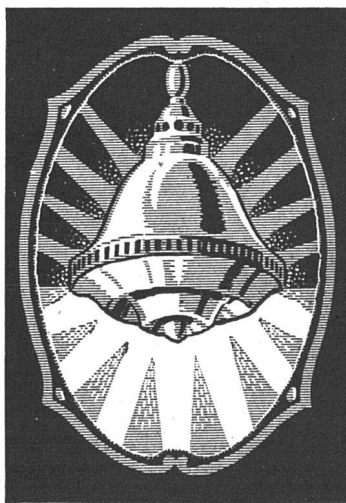


A. KAMER-HERBER :: LUZERN

Fensterfabrik und mech. Schreinerei

:::: Spezialität: Schiebefenster-Fabrikation ::::

Telephon 530 Telegr. Kamerherber



Ritter & Uhlmann

Basel



Fabrikation elektrischer
Beleuchtungs-Körper



Spezialität:

Diffusoren-Lampen

patentiert in allen Staaten



BALMER & SCHWITTER
A.-G.
BERN & ZÜRICH



U. ADANK
ARCHITEKT
BAUGESCHAFT
 FÜR
HOCH- & TIEFBAU
 IN
LANGENTHAL
HALE-RUEGLAU.

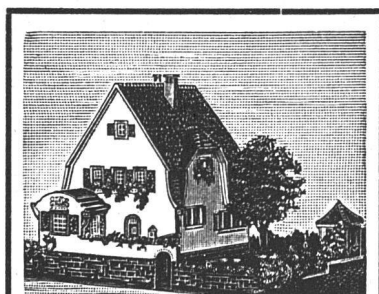
PROJEKTIERUNGEN VON
 BAUTEN ALLER ART
 STATISCHE-BERECHNUNG
 UND AUFFÜHRUNG VON
 „ARMIERT. BETON.“
 „CHALETBAUTEN.“

Einfache Schweizerische Wohnhäuser

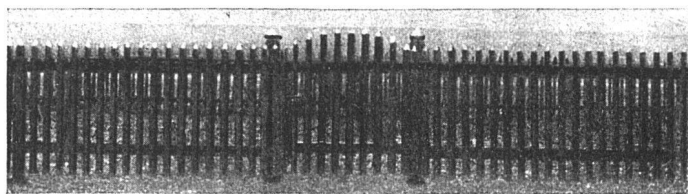
□□□

Aus dem Wettbewerb der schweizerischen Vereinigung für Helmschutz
 Mit 290 Abbildungen und Grundrissen, sowie 6 farbigen Beilagen und Kostenberechnung der einzelnen Projekte. Fr. 4.80.

Zu beziehen durch den Verlag
Benteli A.-G., Bümpliz-Bern



Kartonmodelle
 für Hoch- & Tiefbauten
H. LANGMACK - ZÜRICH
 Forchstr. 290 - Atelier für Kartonmodelle



DIE HOLZZAUNFABRIK LÖHNINGEN

von Jakob Müller-Bührer, Löhningen

empfiehlt sich zur Lieferung von

impr. Holzeinfriedigungen in allen Grössen

um Villen, Wohnhäuser, Fabriken, Kolonien etc.

Pfosten in Tannenholz, Eichenholz oder armiertem Beton. / **Staketten und Querlatten:** halbrund, aus sauber gehobeltem, feinfaserigem tannem Schwarzwaldholz. / Alle Holzteile nach eigenem **bewährtem Verfahren** in eigener Imprägnieranstalt **dauerhaft imprägniert.** / Die solideste, haltbarste und preiswürdigste **Holzeinfriedigung.**

Ich übernehme das Setzen selbst, liefere aber auch nur die Einfriedigungsbestandteile. Hunderttausende von lfd. m schon geliefert und aufgestellt. Man verlange die illustrierte Preisliste.

Das Werk ist das geeignetste Insertionsorgan für alle im Baufache und Handwerk tätigen Geschäfte u. Unternehmungen

HOLZBEARBEITUNGS-MASCHINEN
 für sämtliche Industrien



Maschinenfabrik & Eisengiesserei
A. MÜLLER & C^{ie} BRUGG.

Schofer-Kamine

Tadelloser Zug
Ventilationsschächte
Raum- und Arbeitersparnis
Leichtes, schnelles Versetzen

Kamin-Verkaufsbureau Bern

Bern, Effingerstrasse 19, Telephon 32.71
Zürich, Seefeldstr. 35, Tel. Hottingen 50.19

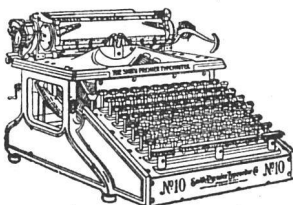


Bergmann & Pfaff Bildhauer / Zürich 8

Baurstrasse 15

empfehlen sich für Entwürfe u.
Ausführungen von Bildhauer-
arbeiten in Stein und Holz,
Bronze etc., Antragarbeiten.

SMITH PREMIER



die unverwüstliche
Schreibmaschine mit
deutscher Volltastatur

10—20% Mehrleistung gegenüber
engl. Tastatur mit Umschaltung

SMITH PREMIER TYPEWRITER CO

ZÜRICH - BASEL

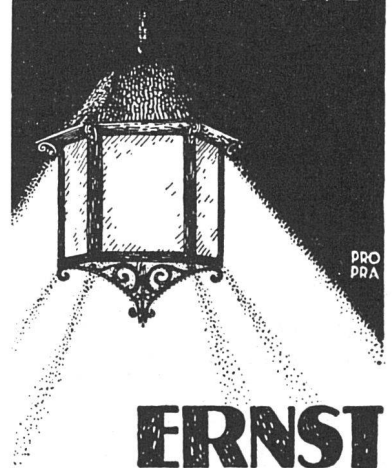
BERN
Bärenplatz 6

GENÈVE - LAUSANNE



BAUMATERIAL A-G. BIEL

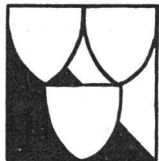
BELEUCHTUNGSKÖRPER



**ERNST
SCHEER
HERISAU**

FABRIK FÜR
EISENKONSTRUKTION
BAUSCHLOSSEREI
& KUNSTSCHMIEDE

**ZÜRCHER
WERKSTATT**

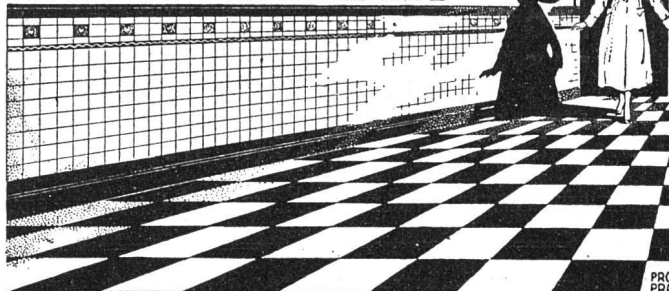


**ARCHITEKT
SR. RÜTSCHI**
TALSTR. 20
SEHN. 3479

**HAUSBAU
GARTENBAU
INNENBAU**

**EINZELMOBEL
LEUCHTER
GRABMÄLER
PORZELLAN
STICKEREI
KOSTÜME
BÜHNEN-
DEKORATION**

JEUCH • HUBER & CO
BASEL - ZÜRICH •



METTLACHER BODEN & WANDPLATTEN

Einbanddecken

für die Zeitschrift

„DAS WERK“

liefert zum Preis von Fr. 3.— die Buch- und
Kunstdruckerei Benteli A.-G., Bern-Bümpliz.



Joh. Weibel-Jöhl
Ofenbaugeschäft

Gürtelstr. Chur Tel. 2.47

Kachelöfen
für alle Heizungsarten
Cheminées
Plattenbeläge

Goldene Medaille
Bündnerische Gewerbeausstellung
Chur 1913

Akt.-Ges. „UNION“ in Biel

FABRIK IN METT

*Erste schweizerische Fabrik für
elektrisch geschweißte Ketten*

+ PATENT NR 27199

Ketten aller Art

für industrielle u. landwirtschaftl. Zwecke

Größte Leistungsfähigkeit
Ketten von höchster Tragkraft

NB Handelsketten nur durch Eisenhandlungen zu beziehen

GUGGENBÜHL & MÜLLER / ZÜRICH

INGENIEURBUREAU UND UNTERNEHMUNG FÜR
WASSERVERSORGUNGSBAU
FILTERBRUNNEN / TIEFBOHRUNG

Diplolith- u. Zementstein-Fabrik Dietikon E. G.

Abteilung KORKFABRIK

Modernst eingerichtete Fabrik dieser Branche in der Schweiz
 Fabrikation von **Korkplatten** und **-Schalen**
 zur Isolierung gegen Kälte- und Wärmeverluste

- I. MARKE F, zur Isolierung **gegen Kälteverluste**
- II. MARKE C, zur Isolierung **gegen Wärmeverluste**
- III. MARKE N, zur Isolierung
gegen Erschütterungen und Geräusche

Prospekte und Kataloge gratis auf Verlangen

*Möbel-Haus
 zum Stern*

**Carl Studach
 St. Gallen**

*Speisergasse Nr. 19
 Telephon Nr. 2096*



Erstklassiges Atelier
 für feine
**Wohnungs-
 Einrichtungen**
**Polstermöbel und
 Dekorationen**
 Aparte Musterzimmer

APPARATEFABRIK / BAHNHOFSTR. 57

NEYER & CO ZÜRICH

TELEPHON: SELNAU 5277



KLOSETTSPÜHLER „STELLA“

SYST. NEYER
 NEUES VON FACHLEUTEN GLÄN-
 ZEND BEGUTACHTETES SYSTEM /
 REGULIERBAR, ELEGANT U. SOLID
 ~~~~~ VERLANGEN SIE ~~~~~  
 PROSPEKT UND PREISOFFERTE



TELEPHON 221  
 TELEGRAMME  
 «OLMA»



**A.G. Landquart**  
**Maschinenfabrik**  
**in Olten**

SÄGEREIMASCHINEN  
 HOLZBEARBEITUNGSMASCHINEN  
 UND ZUGEHÖRIGE WERKZEUGE



# TAPETEN

JEDER STILART / NEUESTE KÜNSTLER-DESSINS / ERSTKLASSIGE  
AUSWAHL / PERMANENTE AUSSTELLUNG / MÖBEL-, WAND- UND  
DEKORATIONS-STOFFE

**TAPETENHAUS C. HECKENDORN, ZÜRICH 1**

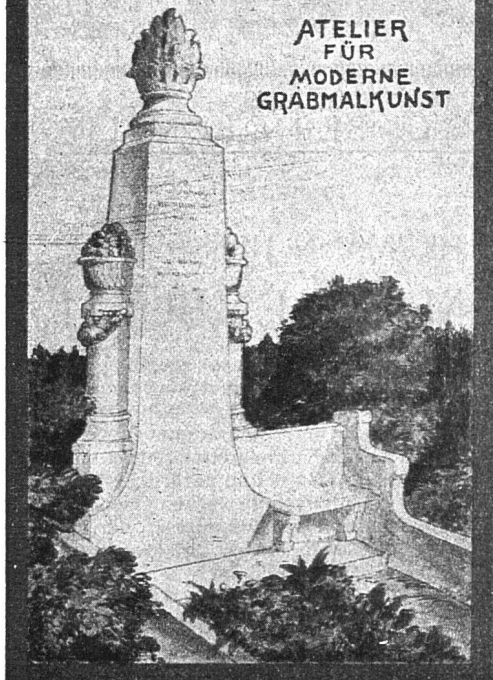
ZÄHRINGERSTRASSE 47

RESTEN SEHR BILLIG / ARBEITEN UNTER GARANTIE

**W. HODLER, ARCHITEKT**

MURTENSTR. 29 BERN. TEL. N° 12

ATELIER  
FÜR  
MODERNE  
GRABMALKUNST



J. ULRICH BIETENHOLZ



GARTENBAUGESCHÄFT  
ZÜRICH-VOLTA STR. 9

## Über die Verwendung von Eternit

□ □ □

Vom Bund Schweiz. Archi-  
tekten (B. S. A.) auf Veran-  
lassung der Schweiz. Ver-  
einigung für Heimatschutz  
herausgegeben. Gutachten.

8°. broschiert // 16 Seiten  
Preis 50 Cts.

**Verlag Benteli A.-G.**  
Bern-Bümpliz

**J. Brun & Co**

**Nebikon**  
Telegr.: Brun-Nebikon-Teleph. 12

**Hebezeuge,**  
Ketten-, Stiften- und  
Baumaschinen-Fabrik





## A.G. MÖBELFABRIK HORGEN-GLARUS

### IN HORGEN

Erste schweizerische Fabrik gesägter und gebogener Möbel  
für Speisesäle, Restaurants, Cafés, Vestibules, Kinematographen,  
Theater- und Konzertsäle

FEINSTE, FACHGEMÄSSE AUSFÜHRUNG  
NACH EIGENEN ODER FREMDEN ENTWÜRFEN
VERTRETER AN ALLEN PLÄTZEN  
REFERENZENLISTE ZU DIENSTEN

GOLDENE MEDAILLE SCHWEIZ. LANDESAUSSTELLUNG 1914



## VERLAG SELDWYLA, BENTELI A.-G., BERN-BUMPLIZ

Soeben erschien:

### GOTTFRIED KELLER ROMEO UND JULIA AUF DEM DORFE

mit sechs Originalradierungen von  
ADOLF HILDENBRAND

Jubiläumsausgabe zu Gottfried Kellers  
100. Geburtsjahr

Preis in  $\frac{1}{1}$  Pergament gebunden Fr. 300.—

Diese einzigartige, in Grossquart auf Büttenpapier gedruckte, von Hand in Pergament gebundene Monumentalausgabe ist mit sechs wertvollen Originalradierungen Adolf Hildenbrands geschmückt. Sie gelangt in der beschränkten Auflage von 300 nummerierten Exemplaren in den Handel, von denen bereits der grösste Teil durch Subskription verkauft ist. Der Bibliophile und Freund edler Graphik wird sich die Gelegenheit zur Erwerbung des Werkes nicht entgehen lassen.

### HERMANN HESSE ALEMANNENBUCH

Dies Sammelbuch, das ebenso der jüngsten literarischen Jugend wie den schon Anerkannten offenstand und das einige noch ganz unbekannte Namen bringt, will die innere Zusammengehörigkeit des alemannischen Kulturkreises zeigen und das Gefühl für Stammestum und natürliche Verwandtschaft und Nachbarschaft wecken. Herausgeber ist der Dichter Hermann Hesse, der, in zwei alemannischen Mundarten aufgewachsen, hierfür wohl der geeignetste Mann war. Ihm lag besonders auch der Gedanke am Herzen, gegenüber den bestehenden politischen Landesgrenzen die innere Einheit eines der begabtesten und fruchtbarsten deutschen Sprachgebiete zu betonen. Von Ernst Würtenberger ausgewählte Originalholzschnitte alemannischer Künstler begleiten die Beiträge der Dichter. Den Einband zeichnete Ernst Würtenberger. Das Alemannenbuch kostet gebunden Fr. 10.—.

300 Exemplare wurden auf handgeschöpftes antikes Büttenpapier gedruckt, nummeriert und durch die Werkstätte für Buchkunst von H. Schumacher in Bern von Hand in Leder gebunden. Diese Exemplare kosten je Fr. 40.—.

Zu beziehen durch jede Buchhandlung oder den Verlag Seldwyla, Bern-Bümpliz (Benteli A.-G.)

## HAUPT & AMMANN, ZÜRICH

**Zentralheizungen**  
**Warmwasserversorgungen**  
**Sanitäre Anlagen**

Beste Referenzen

Projekte kostenfrei