

**Zeitschrift:** Das Werk : Architektur und Kunst = L'oeuvre : architecture et art  
**Band:** 7 (1920)

## **Werbung**

### **Nutzungsbedingungen**

Die ETH-Bibliothek ist die Anbieterin der digitalisierten Zeitschriften auf E-Periodica. Sie besitzt keine Urheberrechte an den Zeitschriften und ist nicht verantwortlich für deren Inhalte. Die Rechte liegen in der Regel bei den Herausgebern beziehungsweise den externen Rechteinhabern. Das Veröffentlichen von Bildern in Print- und Online-Publikationen sowie auf Social Media-Kanälen oder Webseiten ist nur mit vorheriger Genehmigung der Rechteinhaber erlaubt. [Mehr erfahren](#)

### **Conditions d'utilisation**

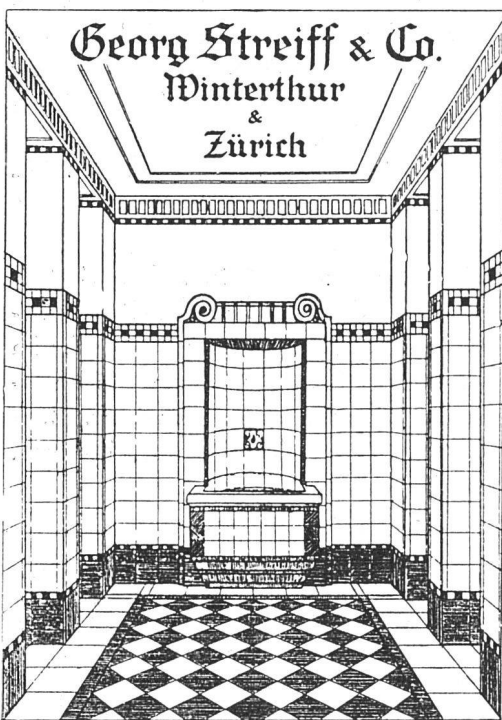
L'ETH Library est le fournisseur des revues numérisées. Elle ne détient aucun droit d'auteur sur les revues et n'est pas responsable de leur contenu. En règle générale, les droits sont détenus par les éditeurs ou les détenteurs de droits externes. La reproduction d'images dans des publications imprimées ou en ligne ainsi que sur des canaux de médias sociaux ou des sites web n'est autorisée qu'avec l'accord préalable des détenteurs des droits. [En savoir plus](#)

### **Terms of use**

The ETH Library is the provider of the digitised journals. It does not own any copyrights to the journals and is not responsible for their content. The rights usually lie with the publishers or the external rights holders. Publishing images in print and online publications, as well as on social media channels or websites, is only permitted with the prior consent of the rights holders. [Find out more](#)

**Download PDF:** 12.02.2026

**ETH-Bibliothek Zürich, E-Periodica, <https://www.e-periodica.ch>**



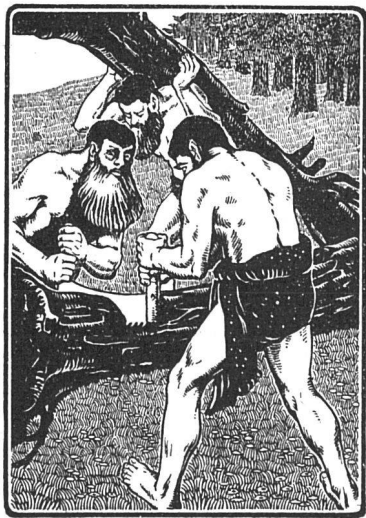
Georg Streiff & Co.  
Winterthur  
&  
Zürich

Spezialgeschäft für keramische Boden- und Wandbeläge



**BESCHLÄGE**  
FÜR BAU UND MÖBEL IN  
ERSTKLASSIGER AUSFÜHRUNG IN ALLEN  
STILARTEN UND FARBEN NACH VORHAN-  
DENEN MODELLEN ODER NACH EXTRA-  
ENTWÜRFEN, KUNSTSCHMIEDEARBEITEN  
**F. BENDER**  
OBERDORFSTRASSE 9 & 10 / ZÜRICH

**SCHREINEREI-WERKSTÄTTEN / LENZBURG**  
**ALFRED HÄCHLER**  
EINZELAUFTRÄGE UND GESAMTE INNENEINRICHTUNGEN NACH  
EIGENEN UND GEGEBENEN ENTWÜRFEN IN FEINSTER AUSFÜHRUNG



# PARQUETS

IN ALLEN DESSINS

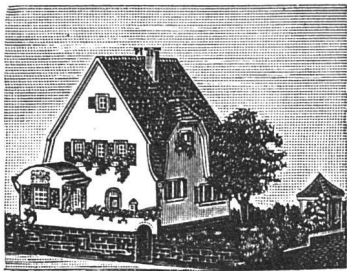
ENGL. BODENRIEMEN

KRALLENTÄFER

**RENER & C<sup>IE</sup> A.-G.**

SÄGEREIEIEN / PARQUETFABRIK / IM-  
PRÄGNIERANSTALTEN / KISTEN-  
KÜBEL- UND PACKFASSTABRIK /

**BIEL-BÖZINGEN**



## Kartonmodelle

für Hoch- & Tiefbauten  
H. LANGMACK - ZÜRICH  
Forchstr 290 - Atelier für Kartonmodelle

Abonnieren Sie

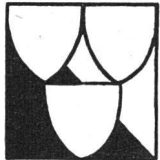
## „DAS WERK“

Monatsausgabe  
jährlich 12 reich illustrierte Hefte zu  
Fr. 24.- das Jahr

Verlag:

„Das Werk“ A.-G., Bümpliz

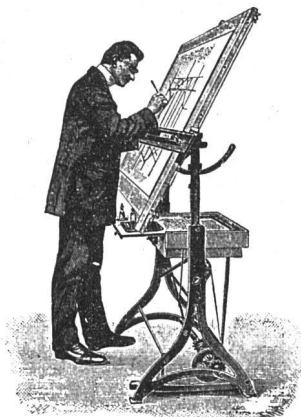
## ZÜRCHER WERKSTATT



ARCHITEKT  
SR. RUTSCHI  
TALSTR. 20  
SEHN. 3479

HAUSBAU  
GARTENBAU  
INNENBAU

EINZELMOBEL  
LEUCHTER  
GRABMALER  
PORZELLAN  
STICKEREI  
KOSTUME  
BUHNEN-  
DEKORATION



## ZEICHENTISCHE

bester Konstruktion,  
verstellbar in der Höhe und in jeder Schräglage  
Lichtpausapparate für Sonnen- und elektr. Belichtung

GEBRÜDER  
**SCHOLL**  
POSTSTRASSE 3 ZÜRICH

**WALTER  
HUGENTOBLER**  
ST. GALLEN  
TELEPHON 3389

ATELIER  
FÜR  
TYPISCHE  
ENTWÜRFE

# EUBOLITH-FUSSBODEN

## VORZÜGLICH BEWÄHRT

Muster & Referenzen • Besuche stehen zu Diensten

# EUBOLITH-WERKE A.G. OLTEN

Aktiengesellschaft  
Pratteln

# AGA

Société Anonyme  
Genève

Depots und Vertretungen in: Zürich, Bern und Solothurn

## ACETYLEN-DISSOUS-FABRIKEN

**Autogene  
Schweiss- und  
Schneld-Appa-  
raturen  
Dissous-Redu-  
zier-Ventile**

Autos-, Motos- und  
Boots-Beleuchtungen  
Heizapparaturen  
für chemische Industrie,  
Laboratorien, Ärzte,  
Zahnärzte, Chemiker,  
Apotheker etc.



**Hart- und Weich-  
lötanlagen  
Sauerstoff-Redu-  
zier-Ventile**

Bleilötbrenner  
Lötapparaturen  
für die Uhrenindustrie

Ia. schwedische  
Holzkohlen  
Schweiss-Draht  
und -Guss

Sämtliche Apparaturen in höchster Vollendung

**Wichtig** ist: Dass Sie sich vor Anschaffung eines Apparates  
an unsere Adresse wenden / Kostenvoranschläge / Kataloge  
zu Diensten / Vertreterbesuche sofort / Prima Referenzen /  
**AGA-Apparaturen** sind die besten und sparsamsten  
im Betrieb / Eigene Fabrikation aller Apparaturen

## AKTIENGESELLSCHAFT CARL HARTMANN BIEL ROLLADEN-FABRIK



Stahlblech-Rolladen / Holz-  
Rolladen / Roll-Jalousien /  
Roll-Schutzwände  
Scheren-Gitter / Eiserne  
Schaufenster-Anlagen /

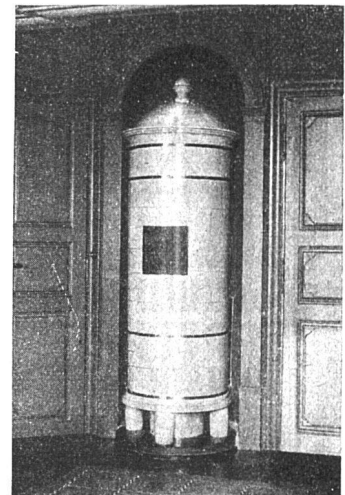
# J. Brun & Cie

## Nebikon

Telegr.: Brun-Nebikon-Teleph. 12

# Hebezeuge

Ketten-, Stiften- und  
Baumaschinen-Fabrik



## Kachelöfen

in jeder Ausführung

**Kamine  
Wandbrunnen  
Baukeramik**

Ofenfabrik Kohler A.-G.  
Mett bei Biel

## Kataloge

ein- und mehrfarbig, werden sauber  
und in moderner Ausstattung in kurzer  
Zeit angefertigt in der

Buch- und Kunstdruckerei  
**Benteli A.-G., Bümpliz**



**BAU  
BESCHLÄGE**

BIS ZUR FEINSTEN AUSFÜHRUNG

**FRITZ BLASER & Co**

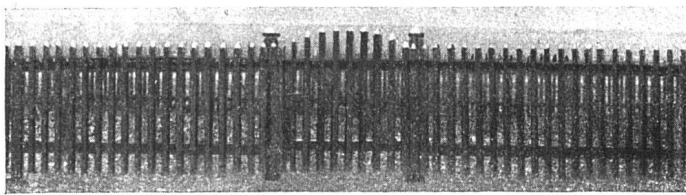
B A S E L



## Clichés

für alle mod. Druckverfahren

**BALMER & SCHWITTER & Co**  
**BUSAG · BERN · ZÜRICH**  
GRÖSSTE SCHWEIZER CLICHÉFABRIK



## DIE HOLZZAUNFABRIK LÖHNINGEN

von Jakob Müller-Bührer, Löhningen

empfiehlt sich zur Lieferung von

### impr. Holzeinfriedigungen in allen Grössen

um Villen, Wohnhäuser, Fabriken, Kolonien etc.

**Pfosten** in Tannenholz, Eichenholz oder armiertem Beton. /  
**Staketten und Querlatten:** halbrund, aus sauber gehobeltem,  
feinfaserigem tannem Schwarzwaldholz. / Alle Holzteile  
nach eigenem **bewährtem Verfahren** in eigener Imprägnier-  
anstalt **dauerhaft imprägniert**. / Die solideste, halt-  
barste und preiswürdigste **Holzeinfriedigung**.

Ich übernehme das Setzen selbst, liefere aber auch nur die  
Einfriedigungsbestandteile. Hunderttausende von lfd. m schon  
geliefert und aufgestellt. Man verlange die illustrierte Preisliste.

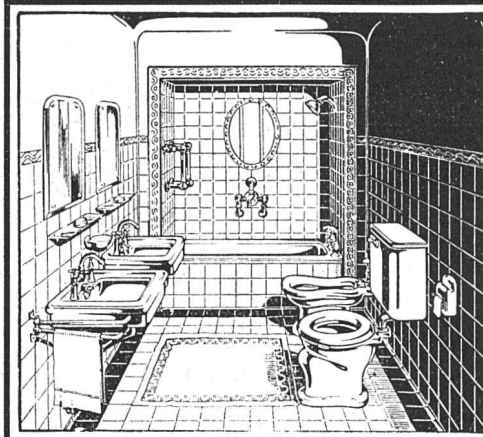
## Das Werk

ist das geeignetste Insertionsorgan  
für alle im Baufache und Handwerk  
tätigen Geschäfte u. Unternehmungen

## Wand- und Bodenbelag

## BAUMATERIAL A.-G. BIEL





**KREIS &  
PREISIG**

**Moderne  
sanitäre  
Anlagen**

**ST. GALLEN**

**A. ZINNIKER  
BRUGG**

**Zelluloid-  
Waren-  
Fabrik**

**Ia. Kalkhydrat in Pulverform** Säcke à 50 kg

Erstklassiges Bindemittel für Mauerwerk  
Verputz / Stukkaturarbeiten / Lagerhaft  
Grösste Reinheit / Sehr ausgiebig

**Ia. Stückerkalk für Bauzwecke und chem. Industrie**

**M. Zopfi, Kalkfabrik, Netstal**

Telephon 3.06 Netstal



**Akt.-Ges. „UNION“ in Biel**

**FABRIK IN METT**

*Erste schweizerische Fabrik für  
elektrisch geschweißte Ketten*

**+ PATENT N° 27199**

**Ketten aller Art**

für industrielle u. landwirtschaftl. Zwecke

Größte Leistungsfähigkeit

Ketten von höchster Tragkraft

NB. Handelsketten nur durch Eisenhandlungen zu beziehen

*Möbel-Haus  
zum Stern*

**Carl Studach  
St. Gallen**

*Speisergasse Nr. 19*

*Telephon Nr. 2096*



**Erstklassiges Atelier**

für feine

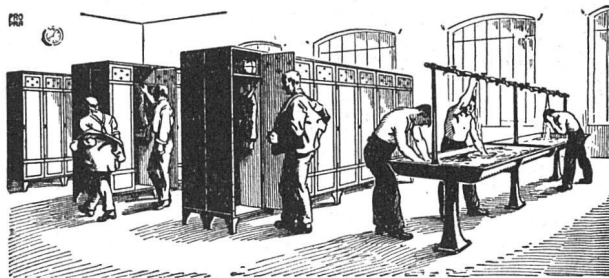
**Wohnungs-**

**Einrichtungen**

**Polstermöbel und**

**Dekorationen**

**Aparte Musterzimmer**



## KEMPFF & C<sup>IE</sup> / HERISAU

ÄLTESTES GESCHÄFT DIESER BRANCHE  
Schmiedeiserne Kleiderschränke  
Komplette Garderoben-Anlagen  
mit Wascheinrichtungen



**UIR. ADANK**  
ARCHITEKT  
BAUGESCHAFT  
FÜR  
HOCHTIEFBAU  
IN  
LANGENTHAL  
HALE-RUEG/AU.

PROJEKTIERUNGEN VON  
BAUTEN ALLER ART  
STATISCHE-BERECHNUNG  
UND AUFFÜHRUNG VON  
ARMIRT. BETON.  
CHALETBAUTEN.

## PHOTOGRAPHIE Spezialität in Architektur-Aufnahmen

Techn. Konstruktionen, Intérieur, Maschinen etc.  
Aufnahmen für Kataloge und Werke aller Art

**H. Wolf-Bender**, Kappelergasse 16, ZÜRICH  
Atelier für Reproduktionsphotographie

Die  
**führende Firma**  
in **Marmor- & Granit-  
Arbeiten**

ist  
**ALFRED SCHMIDWEBER'S ERBEN**  
DUFOURSTR. 4 / ZÜRICH 8

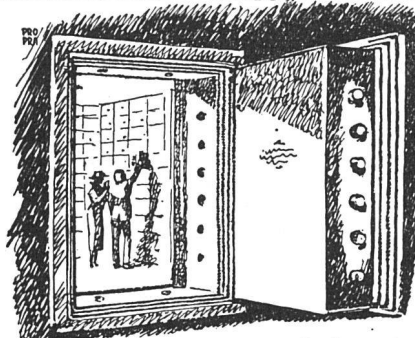


## Gemesserte und geschälte Furniere

In verschiedenen  
Holzarten und  
Dimensionen

Goldene Medaille  
Bern 1914

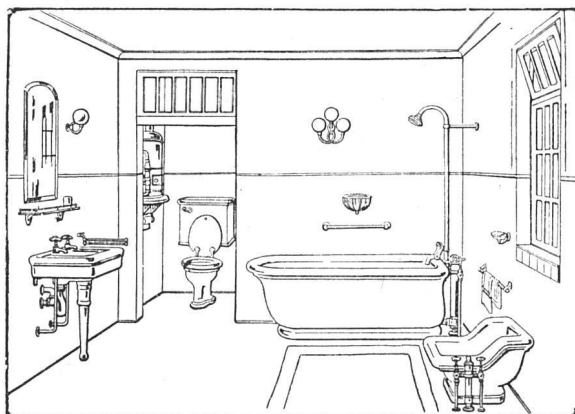
**G. Lantz, Rohrbach Bern**  
Furnier- und Sägewerke



**MODERNER  
TRESORBAU**  
BRENNSICHERE  
**PANZER-  
KASSEN**  
SCHWERSTER-BAUART  
**KASSEN**  
UND BÜCHER-  
SCHRÄNKE

**J-GESTLE CHUR-KASSEN & PANZERFABRIK** 1887 1903

**Hch. KEUL, ST. GALLEN O**  
**Werkstätte für Glasarbeiten**  
BAUSCHREINEREI UND HOBELWERK



**BAUSPENGLEREI UND INSTALLATIONEN**  
**MODERNE SANITÄRE ANLAGEN**  
**ALFRED GRIEDER, LIESTAL**



**Bergmann & Pfaff**  
**Bildhauer / Zürich 8**

Baurstrasse 15

empfehlen sich für Entwürfe u.  
Ausführungen von Bildhauer-  
arbeiten in Stein und Holz,  
Bronze etc., Antragarbeiten.



**Diplolith- u. Zementstein-Fabrik Dietikon E. G.**

**Abteilung KORKFABRIK**

Modernst eingerichtete Fabrik dieser Branche in der Schweiz

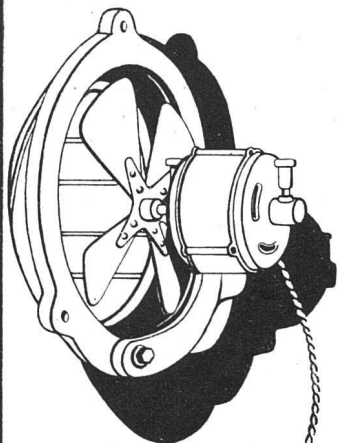
Fabrikation von **Korkplatten** und **-Schalen**  
zur Isolierung gegen Kälte- und Wärmeverluste

- I. MARKE F, zur Isolierung **gegen Kälteverluste**
- II. MARKE C, zur Isolierung **gegen Wärmeverluste**
- III. MARKE N, zur Isolierung  
**gegen Erschütterungen und Geräusche**

Prospekte und Kataloge gratis auf Verlangen

**DRUCKAUFTRÄGE**  
aller Art werden ausgeführt von  
der Buch- u. Kunstdruckerei  
Benteli A.-G., Bern-Bümpliz





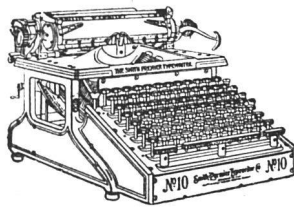
Elektrische

**Ventilatoren**

Klein-Motoren

Schindler &amp; Cie

Luzern

**SMITH PREMIER**

die unverwüstliche  
Schreibmaschine mit  
**deutscher Volltastatur**

10—20% Mehrleistung gegenüber  
engl. Tastatur mit Umschaltung

**SMITH PREMIER TYPEWRITER CO**

ZÜRICH - BASEL

BERN

GENÈVE - LAUSANNE

Bärenplatz 6

**KEIM'SCHE MINERAL-FARBEN  
FÜR MONUMENTALE MALEREIEN**

Lager für die Schweiz:

**CHR. SCHMIDT, ZÜRICH 5, Hafnerstr. 47****Neuere Ausführungen in Keim'scher Technik:**

Paul Altherr:	Rathaus Rheinfelden, Fassadenmalerei
F. Boscovitz, jun.:	Naturwissenschaftliches Institut Zürich, Wandmalereien
E. Cardinaux:	Unfallversicherungs-Gebäude Luzern, Giebel-Figuren
Ch. Conradin:	Kantonalbank Chur, Wandgemälde
Ch. Conradin:	Schlachtkapelle Saas, Prättigau, Wandgemälde
P. Oswald:	Höhere Töchterchule Zürich, Wandgemälde
A. H. Pellegrini:	Schlachtkapelle St. Jakob, Basel, Wandgemälde
Ernst Rüegg:	Stadthaus Schaffhausen, Fassadenmalereien
Ernst Rüegg:	Kantonalbank Herisau, Fassadenmalereien
Aug. Schmid:	Haus zum Schwarzhorn, Stein a. Rh., Fassadenmalereien
E. Stiefel:	Bezirksgebäude Zürich, Wandgemälde

AKTIENGESELLSCHAFT

**CARL FREI & CO**  
RORSCHACH & WINTERTHUR

erstellen unter Garantie  
**BÄDER, CLOSETS,  
KLÄRANLAGEN,**  
Waschküchen-Einrichtungen  
Verlangen Sie Kataloge.

**EIN BLICK ÜBERZEUGT**

VON DER WIRKUNG DES

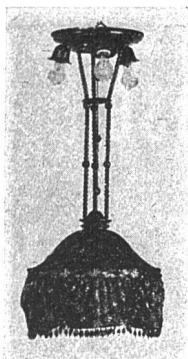
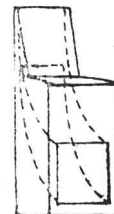
**KAMINEINSATZES „SIMPLEX“**

+ PT. No. 67200

EINFACHSTE, BESTE, BILLIGSTE U. ÄSTHETISCH  
EINWANDFREIESTE ART DER VERBESSERUNG  
DES ZUGES VON HAUS- UND FABRIKKAMINEN

PROSPEKTE GRATIS UND FRANKO

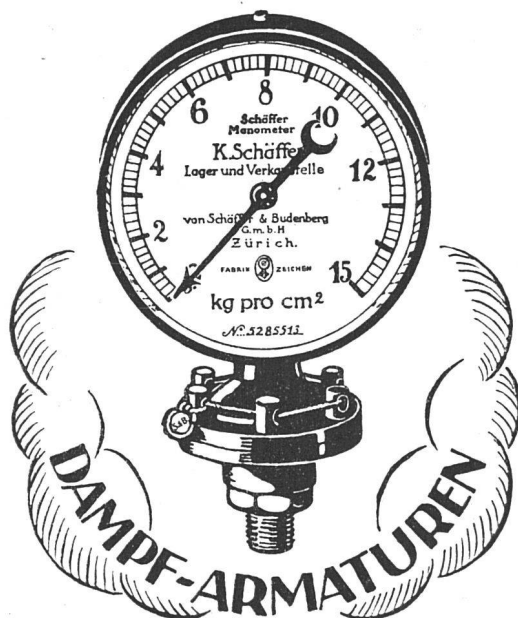
BETONBAUG. - JACOB TSCHOPP, BASEL - TELEPH. 414

**A. LIPP, ST. GALLEN****HOLZLAMPEN-****FABRIK FÜR****ELEKTRISCHE  
BELEUCHTUNG****EIGENE LAMPENSCHIRM-  
FABRIKATION**

## An unsere geehrten Abonnenten!

Mit Beginn des kommenden 7. Jahrganges der Zeitschrift „Das Werk“ werden die Monatshefte in vermehrtem Umfange erscheinen, um in noch erhöhtem Masse durch Darstellung des Besten auf allen Gebieten des künstlerischen Schaffens in der Schweiz fördernd und belebend zu wirken. Die dadurch bedingten vermehrten Opfer und die Notwendigkeit, den bisherigen Abonnementspreis den effektiven Herstellungskosten besser anzupassen, zwingen uns, den **Abonnementspreis pro 1920** für die 12 Monatshefte auf **Fr. 24.—** festzusetzen. Wir bitten unsere verehrten Abonnenten, das ihnen zugemutete, unabweisliche Opfer nicht zu scheuen und auch fernerhin unsere Bestrebungen zu unterstützen.

**Verlag „Das Werk“ A.-G.**



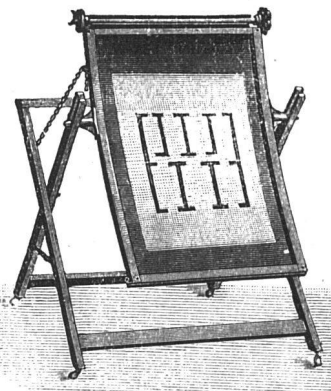
## J. Rukstuhl, Basel

erstellt auf Grundlage vieljähriger Erfahrung

### Centralheizungen

aller Systeme

**Warmwasser — Niederdruckdampf etc.**



## LICHTPAUS- APPARATE

LICHTPAUSMASCHINEN

**für Sonnen- und elektr.  
Belichtung**

FEINSTE REFERENZEN

GEBRÜDER  
**SCHOLL**  
POSTSTRASSE 3 ZÜRICH

## J. RAVICINI SOLOTHURN

TELEPHON 3.08



Flach- und dekorative  
GIPSER-ARBEITEN

FLACH-  
U. DEKORATIONS-  
MALEREI

TAPETEN

Kunstgerechte Ausführung  
Prompte Bedienung

## OTTO MAYER

**Sandsteinfabrik  
Steinmehl- und  
Terrazzowerk  
BÜRGLEN (THG.)**

Liefere von  
**Kunststeinen, Muschel-  
kalk-Duft, St. Margreter,  
Andeer** in dekorativer Struktur.  
**Garteneinzäunung** nach  
Patent, solid, kunstgerecht, billig.  
**Trinkwasserbrunnen**  
in reichster Ausführung.  
Im Betrieb: **Steinbearbei-  
tungsmaschinen**  
System Otto Mayer, Bürglen.  
Grösste Leistungsfähigkeit.



Beleuchtungskörper  
Bronzearbeiten

## „Das Werk“

ist das geeignetste  
**Insertionsorgan**  
für alle im Baufache  
und Handwerk täti-  
gen Geschäfte und  
Unternehmungen

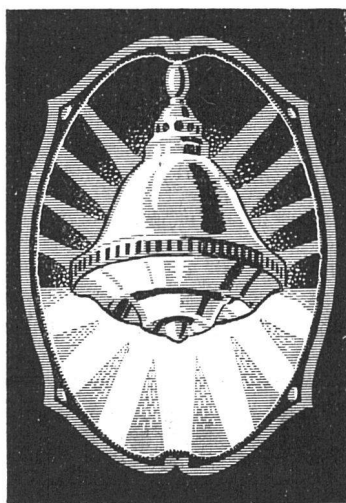
**ABTEILUNG**  
**BAUKONTOR BERN**  
**BAUKERAMIK**  
BAUMATERIAL-GROSSHANDLUNG  
EFFINGERSTRASSEN 19, BERN  
SPEZIALGESCHÄFT FÜR  
**BODEN-  
U N D  
WANDPLATTEN**

## Übernahme und Ausführung von Holzbildhauer-Arbeiten

*in jeder Stilart  
für Bau und Möbel etc.*

*Höfl. empfiehlt sich*

**H. KALTBRUNNER, BILDHAUER**  
WARTSTR. 21 ZÜRICH VII WARTSTR. 21



## Ritter & Uhlmann

**Basel**



Fabrikation elektrischer  
**Beleuchtungs-Körper**



Spezialität:

**Diffusoren-Lampen**

patentiert in allen Staaten

**Glaserarbeiten  
Schiebefenster  
Doppelrahmenfenster**

**C. KAUTER'S ERBEN  
ST. GALLEN**

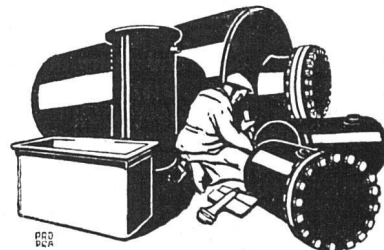
Benötigen Sie

**T A P E T E N ?**

Die Firma

**F. Genoud & Cie in Bern**

Speichergasse 12, gegenüber der Hauptpost, bietet Ihnen hervorragende Auswahl. Größtes Lager am Platz Bern. Verlangen Sie unsere Muster. Teleph. 3578.



Blechwaren-Fabrik  
& Apparatebau-Anstalt  
**sch. Bertrams**  
Vogesenstr. 101 Basel Telefon 1196

VERLAG SELDWYLA, BENTELI A.-G., BERN-BÜMPLIZ

Soeben erschien:

GOTTFRIED KELLER

## ROMEO UND JULIA AUF DEM DORFE

mit sechs Originalradierungen von  
ADOLF HILDENBRAND

Jubiläumsausgabe zu Gottfried Kellers  
100. Geburtsjahr

Preis in  $\frac{1}{1}$  Pergament gebunden Fr. 300.—

Diese einzigartige, in Grossquart auf Büttenpapier gedruckte, von Hand in Pergament gebundene Monumentalausgabe ist mit sechs wertvollen Originalradierungen Adolf Hildenbrands geschmückt. Sie gelangt in der beschränkten Auflage von 300 nummerierten Exemplaren in den Handel, von denen bereits der grösste Teil durch Subskription verkauft ist. Der Bibliophile und Freund edler Graphik wird sich die Gelegenheit zur Erwerbung des Werkes nicht entgehen lassen.

Zu beziehen durch jede Buchhandlung oder den Verlag Seldwyla, Bern-Bümpliz (Benteli A.-G.)

HERMANN HESSE

## ALEMANNENBUCH

Dies Sammelbuch, das ebenso der jüngsten literarischen Jugend wie den schon Anerkannten offenstand und das einige noch ganz unbekannte Namen bringt, will die innere Zusammengehörigkeit des alemannischen Kulturkreises zeigen und das Gefühl für Stammestum und natürliche Verwandtschaft und Nachbarschaft wecken. Herausgeber ist der Dichter Hermann Hesse, der, in zwei alemannischen Mundarten aufgewachsen, hierfür wohl der geeignetste Mann war. Ihm lag besonders auch der Gedanke am Herzen, gegenüber den bestehenden politischen Landesgrenzen die innere Einheit eines der begabtesten und fruchtbarsten deutschen Sprachgebiete zu betonen. Von Ernst Würtenberger ausgewählte Originalholzschnitte alemannischer Künstler begleiten die Beiträge der Dichter. Den Einband zeichnete Ernst Würtenberger. Das Alemannenbuch kostet gebunden Fr. 10.—.

300 Exemplare wurden auf handgeschöpftes antikes Büttenpapier gedruckt, nummeriert und durch die Werkstätte für Buchkunst von H. Schumacher in Bern von Hand in Leder gebunden. Diese Exemplare kosten je Fr. 40.—.

**ZENTRALHEIZUNGEN**

**erstellen MOERI & CIE. / ZENTRALHEIZUNGS-FABRIK / LUZERN**