

**Zeitschrift:** Das Werk : Architektur und Kunst = L'oeuvre : architecture et art  
**Band:** 7 (1920)

## **Werbung**

### **Nutzungsbedingungen**

Die ETH-Bibliothek ist die Anbieterin der digitalisierten Zeitschriften auf E-Periodica. Sie besitzt keine Urheberrechte an den Zeitschriften und ist nicht verantwortlich für deren Inhalte. Die Rechte liegen in der Regel bei den Herausgebern beziehungsweise den externen Rechteinhabern. Das Veröffentlichen von Bildern in Print- und Online-Publikationen sowie auf Social Media-Kanälen oder Webseiten ist nur mit vorheriger Genehmigung der Rechteinhaber erlaubt. [Mehr erfahren](#)

### **Conditions d'utilisation**

L'ETH Library est le fournisseur des revues numérisées. Elle ne détient aucun droit d'auteur sur les revues et n'est pas responsable de leur contenu. En règle générale, les droits sont détenus par les éditeurs ou les détenteurs de droits externes. La reproduction d'images dans des publications imprimées ou en ligne ainsi que sur des canaux de médias sociaux ou des sites web n'est autorisée qu'avec l'accord préalable des détenteurs des droits. [En savoir plus](#)

### **Terms of use**

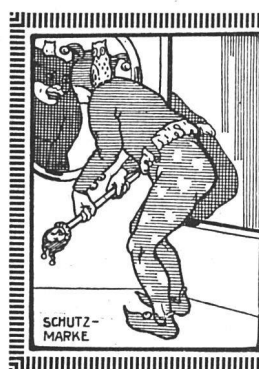
The ETH Library is the provider of the digitised journals. It does not own any copyrights to the journals and is not responsible for their content. The rights usually lie with the publishers or the external rights holders. Publishing images in print and online publications, as well as on social media channels or websites, is only permitted with the prior consent of the rights holders. [Find out more](#)

**Download PDF:** 15.01.2026

**ETH-Bibliothek Zürich, E-Periodica, <https://www.e-periodica.ch>**

anordnung, durch Randleisten typographisch angenehm zu ordnen versteht. Wir bringen von ihm, Maler Ernst Linck, einige Proben aus den Monatszeichen. Im selben rassigen Strich sind auch die kleinsten Illustrationen und Vignetten gehalten. Damit wird das Auge ohne viel Aufhebens an Ordnung im Satzbild und an eine strenge Art der graphischen Darstellung gewöhnt. In einer Wappentafel werden die Kantonswappen einmal heraldisch streng und richtig vorgeführt. So ist in einer behutsam, aber ständig verfolgten Entwicklung im Inhalt und in der Ausstattung ein kleines Volksbuch geschaffen worden, mit dem unsere Jugend aufwächst. Das ist nicht hoch genug einzuschätzen. H. R.

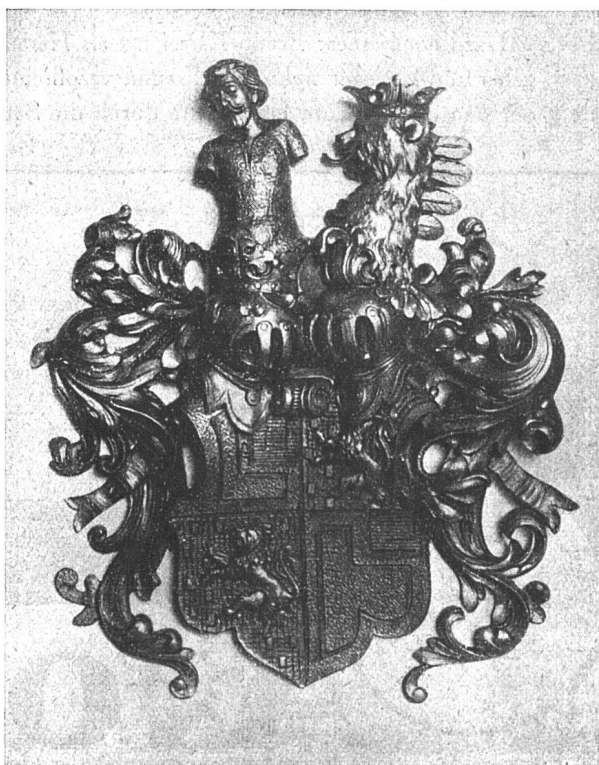
**Unerfreuliche Gepflogenheiten im Grabsteinhandel.** „Gegen die sofortige Zusendung von Prospekten, von illustrierten Preisverzeichnissen an das Trauerhaus wird man heutzutage kaum etwas einwenden können; empfindsamere Menschen scheint zwar oft diese Eilfertigkeit schon als eine Belästigung. Dagegen wird man sich den persönlichen Besuch der Firma in der ersten Zeit nach dem Todesfall energisch verbeten. Es gehört denn doch ein vollgerütteltes Maß von Taktlosigkeit und Gefühlsroheit dazu, gleich in den ersten Tagen nach der Beerdigung den noch völlig vom sel merzlichen Gedanken an den erlittenen Verlust erfüllten Hinterbliebenen mit geschäftlichen An-



**ALFR. GIESBRECHT / BERN**  
NACHFOLGER VON GEBR. GIESBRECHT

**SPIEGELFABRIKATION  
GLASSCHLEIFEREI  
MÖBELGLASEREI**

GEGRÜNDET 1884 / TELEPHON 18.97 / HELVETIASTR. 17



GRABTAFEL IN BRONZE GEGOSSEN

**BAUMANN  
KOELLIKER  
& CO.**

A.-G. für Elektrotechnische Industrie

WERKSTÄTTEN FÜR  
BELEUCHTUNGSKÖRPER  
METALLARBEITEN  
GRABMALBRONZEN  
BRONZEFIGURENGUSS  
GROSSES MUSTERLAGER

KRAMHOF, ZÜRICH

BAHNHOFSTRASSE-FÜSSLISTRASSE 4

preisungen zu kommen. Welch jämmerliche Figur macht doch der Vertreter oder Reisende, der auf die in der Zeitung gelesene Todesanzeige hin, womöglich in schwarzem Anzug, mit schwarzen Handschuhen, zur Beileidsbezeugung sich einfindet, um auf diese Weise schon Stimmung zu machen für das Geschäft, das er sich unter allen Umständen sichern will. Gegen diese Aufdringlichkeit, die derjenigen der Versicherungsagenten gleicht, die uns bei der Verlobung, der Eheschließung auf Schritt und Tritt folgen, ist nur ein Mittel wirksam: die bestimmt gegebene Zurückweisung. Denn das leiseste Eingehen auf irgendein Angebot, selbst nur ein scheinbar gezeigtes Interesse zieht die Unannehmlichkeit einer langen Besprechung nach sich, während welcher die sämtlichen Vorteile der angepriesenen Ware in der oft widerlichsten Weise gerühmt werden. Nicht selten wird sogar der Versuch unternommen, die Produkte der Konkurrenz zu disqualifizieren. In jedem Fall wird aber auf eine möglichst rasche Entscheidung gedrungen. Das ganze Adressenmaterial derjenigen Kundschaft, die mit den Lieferungen der Firma — einige gutklingende Namen werden der sicheren

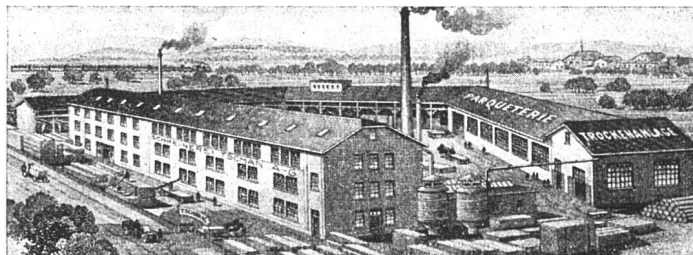
## A. & R. Wiedemar, Bern Spezialfabrik für Kassen- und Tresor-Bau

Bestbewährte Systeme, moderne Einrichtungen  
Gegr. 1862 / Goldene Medaille S. L. A. B. 1914 / Gegr. 1862

**E. Weidmann & Co.**  
Holz-Bildhauerei und Drechslerei  
Mühlhelmerstr. 53 Basel Telephone No. 3241



Spezialität:  
Elektr. Beleuchtungskörper in Holz



### SCHREINEREI TSCHAN A.G.

SOLOTHURN

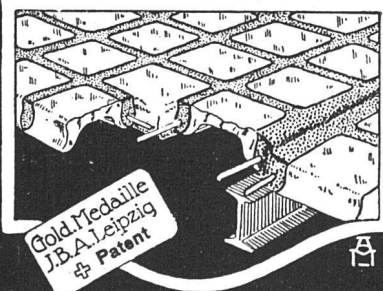
FENSTERFABRIKATION

PARQUETERIE

BAUSCHREINEREI

GEGRÜNDET 1898 / TELEPHON 65

## GLAS-EISEN-BETON



Gold-Medaille  
J.B.A. Leipzig  
Patent

SYSTEM KEPPLER

### Für Fußböden Dächer & Wände

Große Tragfähigkeit. Billig in der Herstellung.  
Minimale Unterhaltungskosten. Feuersicher  
Leicht zu reinigen. Kein Anstrich nötig.

Vertreter:

**Rob. Looser, Zürich 4**  
Badenerstrasse 41.