

Zeitschrift: Das Werk : Architektur und Kunst = L'oeuvre : architecture et art
Band: 7 (1920)

Anhang: Heft 1
Autor: [s.n.]

Nutzungsbedingungen

Die ETH-Bibliothek ist die Anbieterin der digitalisierten Zeitschriften auf E-Periodica. Sie besitzt keine Urheberrechte an den Zeitschriften und ist nicht verantwortlich für deren Inhalte. Die Rechte liegen in der Regel bei den Herausgebern beziehungsweise den externen Rechteinhabern. Das Veröffentlichen von Bildern in Print- und Online-Publikationen sowie auf Social Media-Kanälen oder Webseiten ist nur mit vorheriger Genehmigung der Rechteinhaber erlaubt. [Mehr erfahren](#)

Conditions d'utilisation

L'ETH Library est le fournisseur des revues numérisées. Elle ne détient aucun droit d'auteur sur les revues et n'est pas responsable de leur contenu. En règle générale, les droits sont détenus par les éditeurs ou les détenteurs de droits externes. La reproduction d'images dans des publications imprimées ou en ligne ainsi que sur des canaux de médias sociaux ou des sites web n'est autorisée qu'avec l'accord préalable des détenteurs des droits. [En savoir plus](#)

Terms of use

The ETH Library is the provider of the digitised journals. It does not own any copyrights to the journals and is not responsible for their content. The rights usually lie with the publishers or the external rights holders. Publishing images in print and online publications, as well as on social media channels or websites, is only permitted with the prior consent of the rights holders. [Find out more](#)

Download PDF: 12.01.2026

ETH-Bibliothek Zürich, E-Periodica, <https://www.e-periodica.ch>

Koh-i-noor Bleistifte

sind immer noch **unerreicht**



KAEGI & EGLI / ZÜRICH 2

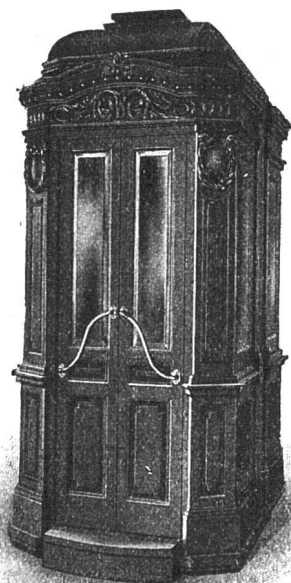
TEL. S. 1892

Vertrauenshaus für
Erstellung elektr.

SEESTR. 289

Hausinstallationen

für Beleuchtungs-, Koch- u. Heizzwecke



AUFZÜGE

**liefern in modernster Ausstattung
für alle Betriebsarten**

SCHINDLER & C^{IE} LUZERN

Gegr. 1874

Telephon 873

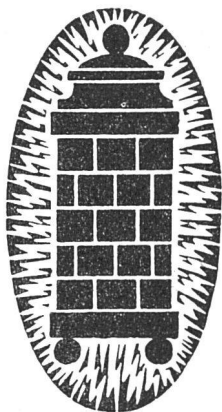
Wir bitten unsere Leser, bei Bestellungen auf Grund hierin
enthaltener Anzeigen sich stets auf „Das Werk“ zu beziehen.

ARCHITEKT FÜR GARTENBAU UND SIEDLUNG

MIT VIEL ERFAHRUNG UND WISSEN ÜBER NEUES SIEDELN AUF DER GRUNDLAGE HÖCHSTER BODEN-NUTZUNG, VERTRAUT MIT DEM BAU VON FRIEDHÖFEN, ÖFFENTLICHEN UND PRIVATEN PARKS, WOHN- U. SELBSTVERSORGER-GÄRTEN

SUCHT ENTSPRECHENDE BESCHÄFTIGUNG

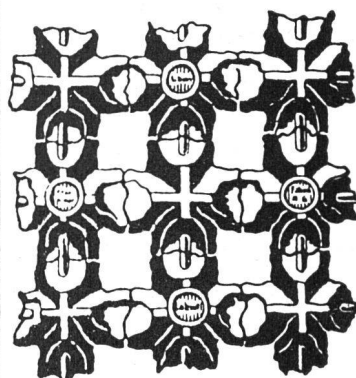
ANGEBOTE AN E. SCHWARZ, PENSION STEUSSI, SCHLOSSBERG, THUN



MIT BILLIGEM
NACHTSTROM
GEHEIZTE
**KACHEL
ÖFEN**

BESTES ZUVERLÄSSIGES
SYSTEM
THERMA-BODMER
G. BODMER & C^{IE}
OFEN-FABRIK / ZÜRICH 8
22 HOLBEINSTRASSE 22

Schweizerische
Drahtziegelfabrik A.-G.
Lotzwil (Bern)



Drahtziegelgewebe

(Ziegelrabitz)

♦♦ **Vorzüglicher** ♦♦
Putzmörtelträger

♦♦♦

Bern 1914: Goldene Medaille
Prima Referenzen - Prospektus
und Muster gratis auf Verlangen



MAX ULRICH ZÜRICH 1

SPEZIALGESCHÄFT FÜR FEINE BAUBESCHLÄGE

Permanente Ausstellung / Gediogene Auswahl
in alten Modellen und altfranzösischen Stil-Arten
/ Bronzes d'Art und Kunstschmiede-Arbeiten /
Anfertigung von Beschlägen nach Zeichnungen

Neue Holzbauweisen „System Hetzer“

Patente in allen Kulturstaaten

Gebogene Dachbinder-Systeme und andere Trag-Konstruktionen aller Art

Statisch einwandfreie Konstruktion, rasche Herstellung
und Montierung, Billigkeit, Einfachheit, Dauerhaftigkeit /
Projektierungen, Offertstellung, Bauausführung, Ingenieur-
besuch auf Wunsch

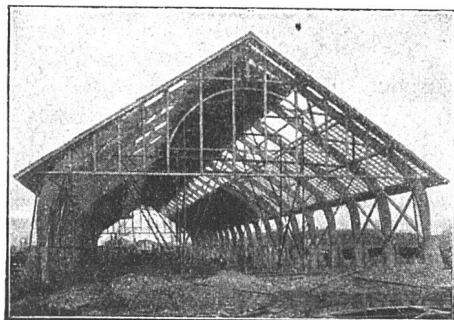
Bisher über 180,000 m² überdeckte Fläche ausgeführt

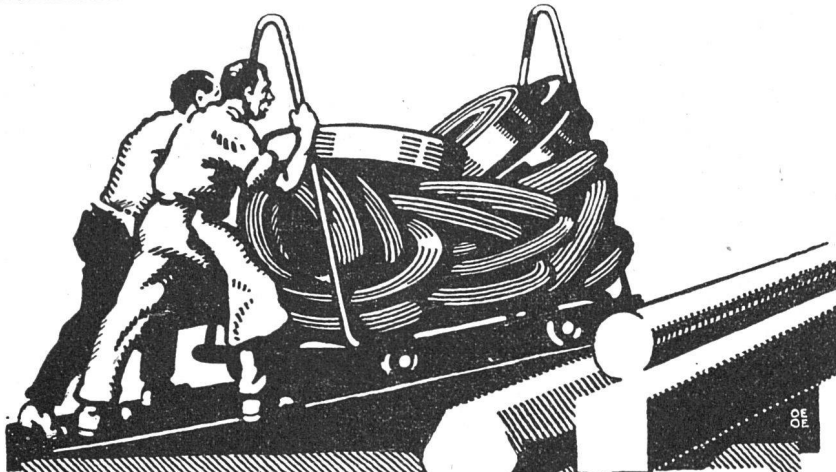
Patentinhaber für die Schweiz:

Schweiz. A.-G. für Hetzer'sche Holzbauweisen
in Zürich

Tel. Hottingen 1915

Kaspar Escher-Haus





VEREINIGTE DRAHTWERKE A.G. BIEL

EISEN & STAHL

BLANK & PRÄZIS GEZOGEN, RUND, VIERKANT, SECHSKANT & ANDERE PROFILE
SPEZIALQUALITÄTEN FÜR SCHRAUBENFABRIKATION & FAÇONDEREHEI
BLANKE STAHLWELLEN, KOMPRIMIERT ODER ABGEDREHT
BLANKGEWALZTES BANDEISEN & BANDSTAHL

BIS ZU 300^{mm} BREITE

VERPACKUNGS-BANDEISEN

GROSSER AUSSTELLUNGSPREIS SCHWEIZ. LANDESAUSSTELLUNG BERN 1914

„JURASIT“

Schweiz. Natur-Edelputz

„ALPESITE“

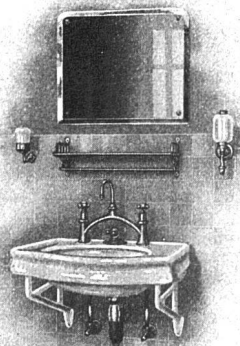
Schweiz. Antrag-Vorsatzbeton-
und Kunststein-Material

beides einheimische Fabrikate von grosser Solidität und Farbbeständigkeit, vorteilhaft in der
Verarbeitung. Prospekte, Muster, Referenzen u. jegliche Auskunft durch die Allein-Fabrikanten

Hydr. Kalk- und Gipsfabrik Bärschwil

Terrazzo-
und Jurasitwerke

Vertreter für Kanton Bern und Entlebuch: BAUKONTOR A.-G. BERN

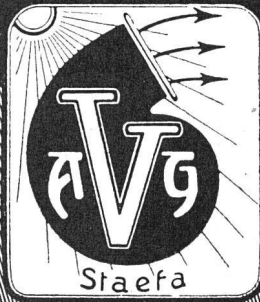


TROESCH & Co., BERN

ENGROS-HAUS FÜR GESUNDHEITSTECHNISCHE WASSERLEITUNGS-ARTIKEL

PERMANENTE MUSTER - AUSSTELLUNG

Ventilator A.G. Stäefa



vorm. Fritz Wunderli, Uster
Schweizerische Gesellschaft für Ventilatoren u. lufttechnische Anlagen

Schrauben- und Zentrifugalventilatoren
für alle Zwecke - Fröhetransport und Ent-
feuchtungsanlagen - Trocknungsanlagen - Luft-
heizungen u. allgemeine Ventilationsanlagen

Für jede Spezialanforderung der Kunden - über 3500 Modelle ausgeführt

JEUCH · HUBER & CO
BASEL - ZÜRICH ·

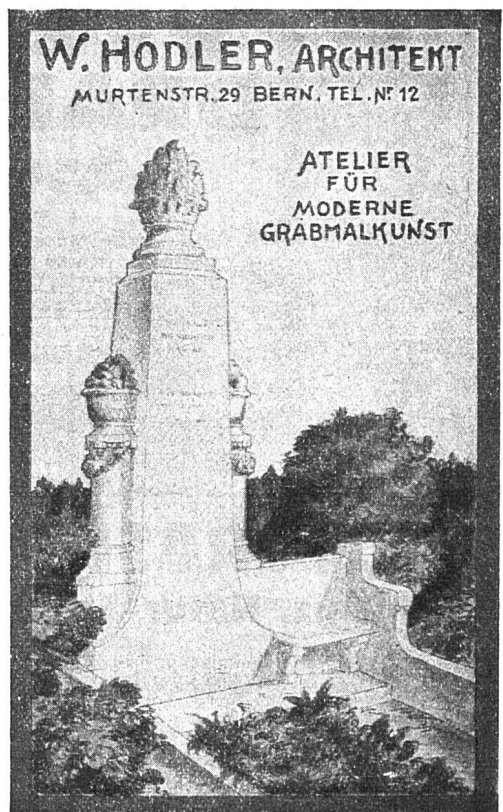


METTLACHER BODEN & WANDPLATTEN

laufener Steine
in allen Ausführungen
**Jurassische Steinbrüche &
laufen**

W. HODLER, ARCHITEKT
MURTENSTR. 29 BERN, TEL. N° 12

ATELIER
FÜR
MODERNE
GRABMALKUNST

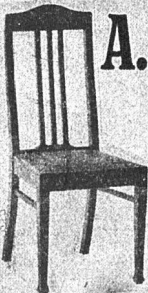


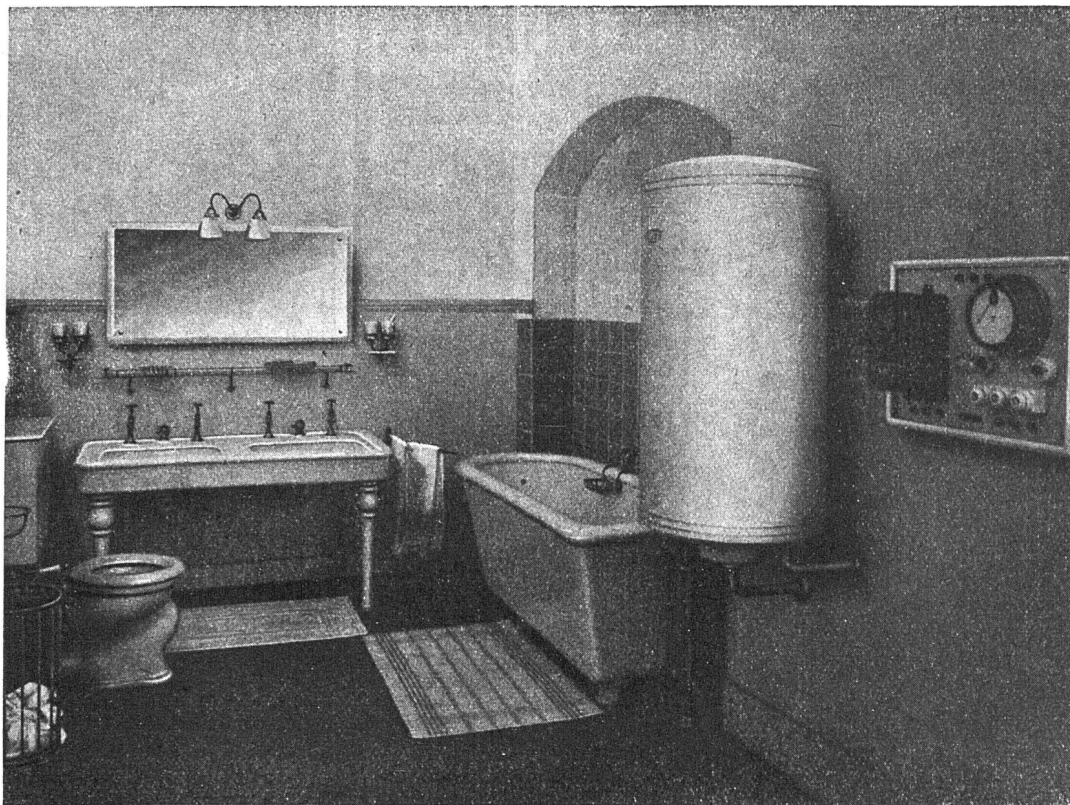
A.G. MÖBELFABRIK HORGEN-GLARUS
IN HORGEN

Erste schweizerische Fabrik gesägter und gebogener Möbel
für Speisesäle, Restaurants, Cafés, Vestibules, Kinematographen,
Theater- und Konzertsäle

FEINSTE, FACHGEMÄSSE AUSFÜHRUNG NACH EIGENEN ODER FREMDEN ENTWÜRFEN
VERTRETER AN ALLEN PLÄTZEN
REFERENZENLISTE ZU DIENSTEN

GOLDENE MEDAILLE SCHWEIZ. LANDESAUSSTELLUNG 1914





ELEKTRISCHER WARMWASSERAPPARAT MIT WÄRMEAKKUMULIERUNG
ZEITSCHALTER FÜR VERWENDUNG DES BILLIGEN NACHTSTROMES



ZENTRALHEIZUNGEN	ELEKTRO-WARMWASSERHEIZUNG
SANITÄRE ANLAGEN	ELEKTRO-DAMPFHEIZUNG
ABWÄRME-VERWERTUNG	ELEKTRO-WARMWASSERBEREITUNG

GEBR. SULZER A.-G., ABTG. ZENTRALHEIZUNGEN, WINTERTHUR

Theodor Bertschinger



Hoch- und Tiefbau-
Unternehmung

Lenzburg und Zürich

Muschelsandsteinbruch

„Steinhof“

OTHMARSINGEN

(Marine Molasse)

Lieferung von:

ROH- & HAUSTEINEN

in gelblicher und bläulicher Färbung

Dekorative Struktur

Warmer Ton

REFERENZEN:

„Peterhof“ und „Leuenbank“, Paradeplatz, Zürich / Geschäftshaus „Singer“, Marktplatz, Basel / Verwaltungsgebäude Piccard, Pictet & Cie., Genf, u. v. a. m.



FRANÇOIS WYSS SÖHNE
SOLOTHURN

Gartenbau-Geschäft

Entwurf und Ausführung
von Gärten

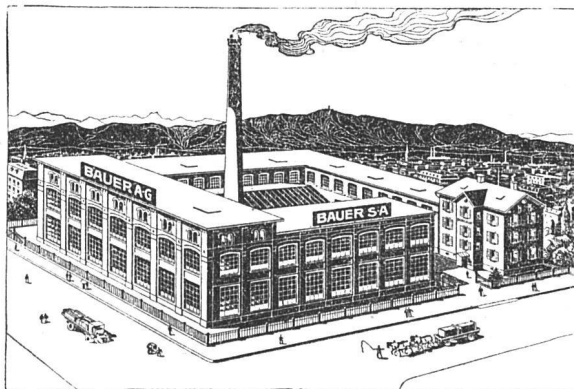
Eigene ausgedehnte
Kulturen von Pflanzen

Die geehrten Abonnenten
sind gebeten, bei ihren Be-
stellungen stets auf „Das
Werk“ Bezug zu nehmen.

BAUER A.-G.

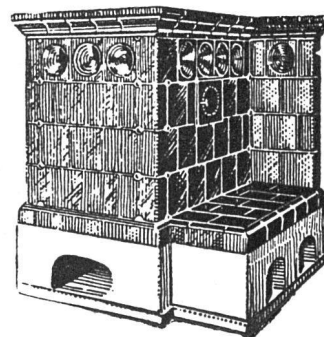
ZÜRICH 6

GELDSCHRANK- U. TRESORBAU



SPEZIALITÄT:

Kassenschränke / Panzertüren / Tresors / Archiv- u.
Bibliothek-Anlagen / Bureau-Möbel aus Stahlblech



Joh. Weibel-Jöhl
Ofenbaugeschäft

Gürtelstr. Chur Tel. 2.47

Kachelöfen

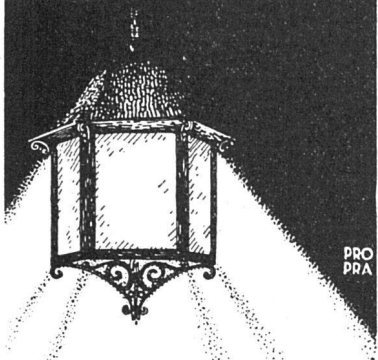
für alle Heizungsarten

Cheminées

Plattenbeläge

Goldene Medaille

Bündnerische Gewerbeausstellung
Chur 1913

BELEUCHTUNGSKÖRPER

**ERNST
SCHEER
HERISAU**
FABRIK FÜR
EISENKONSTRUKTION
BAUSCHLOSSEREI
& KUNSTSCHMIEDE

**DAS
IDEAL
ALLER GERÜSTE**

(ohne Stangen)
ist das

BLITZ-GERÜST

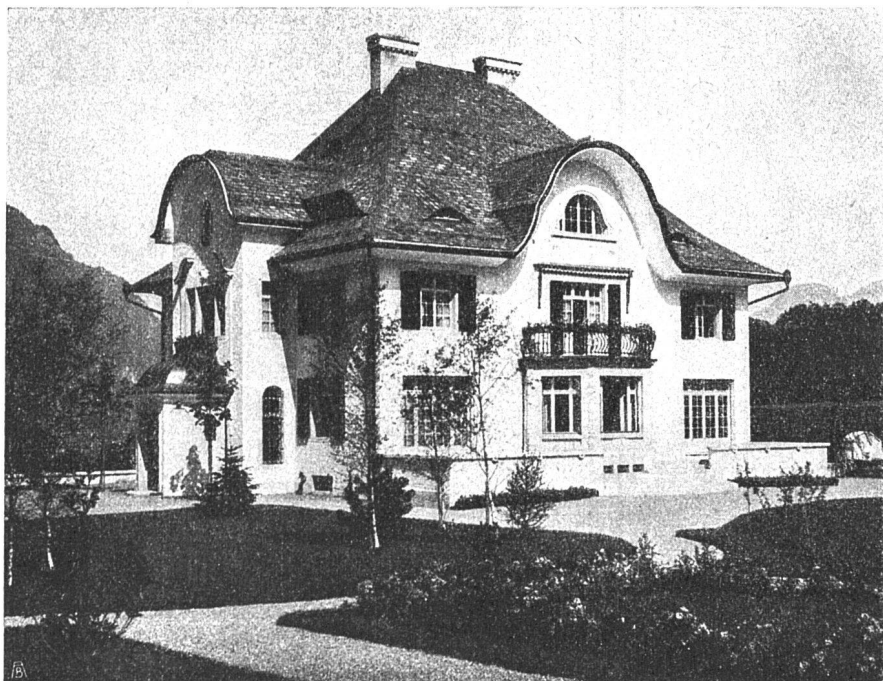
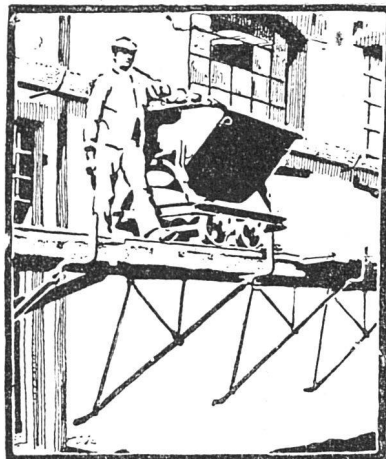
Große Vorteile
gegenüber allen
Konkurrenzsyste-
men bei
Neu- u. Umbauten, Renovationen
Mietweise Erstellung
für Maurer-, Steinhauer-, Spen-
gler-, Malerarbeiten usw. durch:

Schweiz. Gerüstgesellschaft A. G.

Zürich 7

Steinwiesstraße 86
Telephon: Göttingen 2134
Telegramm-Adresse: Blitz-Grüst
und durch folgende
Baugeschäfte:

Zürich: Siez & Leuthold
Zürich: Sr. Crismann
Winterthur: M. Häring
Andelfingen: E. Landolt-Frey
Bern: G. Rießer
Luzern: E. Berger
Bubikon: A. Oetiker
Basel: W. Mard
Glarus: Rud. Stüssy-Aebly
Genf: Ed. Cuénod S. A.
Neuhäusen: Joh. Albrecht
Herisau: Joh. Müller
St. Gallen: Sigrift, Merz & Co.
Olten: Otto Ehrensperger
Rheinfelden: S. Schär
Solothurn: S. Valli



Villa mit kupferbraunem Eternit-Doppeldach
Streiff & Schindler, Arch. B. S. A., Zürich

SPONAGEL & C^o., ZÜRICH

VERKAUFSBÜRO OSTSCHWEIZ DER

MARMOR-MOSAİK-WERKE

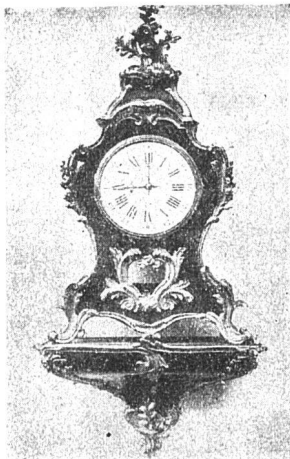
BALDEGG A.-G.

FÜR SANITÄRE ARTIKEL

*SPÜLSTEINE, WASCHTRÖGE, WASCH-
RINNEN, BADEWANNEN, WANDBEK-
KEN, CLOSETS, BEHÄLTER FÜR FA-
BRIKEN, METZGEREIEN ETC.*

ZWECKMÄSSIG!

BILLIG!



HORLOGERIE
E. GÜBELIN
1 SCHWEIZERHOFQUAI 1
LUZERN

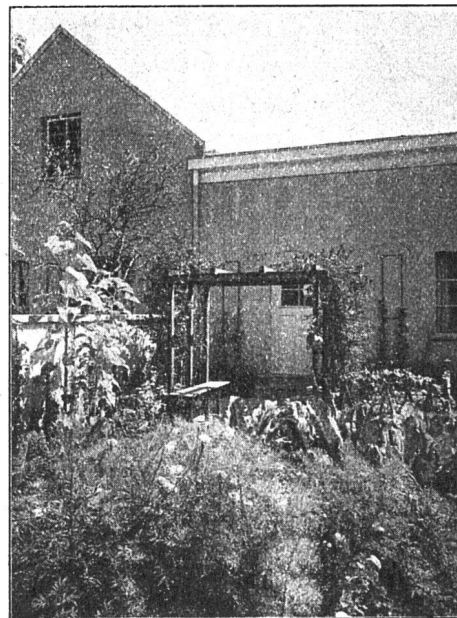
Abtlg. PENDULERIE:

Anfertigung nach eigenen
und gegebenen Entwürfen.
Grosse Auswahl in Uhren
jeder Stilart in Marmor,
Bronze, Boule, diversen
Holzarten.

GROSSUHRWERKE:

Verlangen Sie Spezial-Of-
ferte mit Angabe der für die
Kasten benötigten Masse.

TELEPHON 229



ARBEITERGÄRTCHEN MIT SITZLAUBE

OTTO FRÖBEL'S ERBEN
Gartenarchitekten Zürich 7

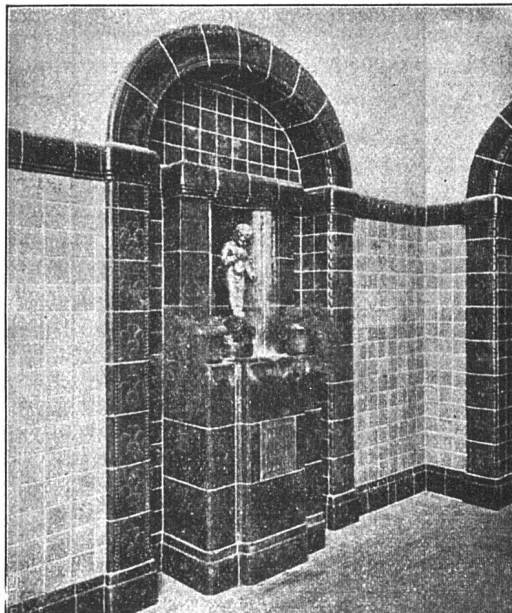


**GEBRÜDER
MERTENS**
ZÜRICH 7

GARTENANLAGEN
HAUSGÄRTEN
BAUMSCHULEN

MENTOR

Konrad Buchner & Co.
Zürich 4 / Platten-Beläge



CATENA- KESSEL

*Gusseiserner Grosskessel
bis 300 qm Heizfläche
für Zentralheizung und
Warmwassererzeugung*

ROVA-KESSEL 0,6 bis 3,1 qm

STREBEL-KESSEL 3 bis 17 qm

ECA-KESSEL 12,5 bis 40 qm

*Verlangen Sie unsere
ausführlichen Drucksachen*

**STREBELWERK
ZÜRICH 4**

Kirche St. Peter, Zürich
STREBEL-ECA-KESSEL



AUSSTELLUNGS-KALENDER

ORT	AUSSTELLUNG	WERKE	DATUM
Basel	Gewerbemuseum Kunsthalle	Ständige Sammlung. Jüngere welsche Maler: Felix Appenzeller (Genf), René Auberjonois (Lausanne), Maurice Barraud (Genf), Hans Berger (Genf), Alexandre Blanchet (Genf), Emile Bressler (Genf), Ch. Clément (Lausanne), Gustave François (Genf), Abr. Hermanjat (Aubonne), Eugène Martin (Genf), William Müller †, Albert Muret (Epesses), Paul Th. Robert (St. Blaise).	Februar Februar
	Basler Bücherstube, Freiestraße	Walze, Stauffer, Welti.	Februar
Bern	Kunsthalle Kunstmuseum	Schweizer. Kunst-Ausstellung für Venedig.	Februar
	Kunstsalon Ferd. Wyß, Haus z. Pfistern, Zeitglocken	Viktor Surbek, Paul Zehnder. Kopien v. Bildern alter Meister (Uffizi, Florenz).	bis 10. Febr. Februar
Genf	Kunstmuseum	H. Schœllhorn.	
	Salon d'art Wyatt		
	Galerie Moos, rue du Marché, 13	2 ^{ème} Salon genevois de peinture, sculpture, arts graphiques et art décoratif.	Februar
	Galerie Muriset-Gicot, place du Molard, 4	Aquarelles et Dessins, Burnand, Calame, Lugardon, Müntzenberger, B. Vautier, Gravures suisses anciennes.	Februar
	Leo S. Olschki, rue Plantamour, 45	Librairie ancienne, le Cabinet du Bibliophile genevois.	Februar
Neuenburg	Galerie d'art Palais Rouge-mont		
Winterthur	Museum		
Zürich	Kunstgewerbemuseum	Ständige Sammlung; Ausstellung: Marionettentheater. Gastspiele des Braunschen Marionettentheaters.	Februar-März
	Kunsthaus	A. Holzmann, Fritz Oßwald, Johannes Weber, Gedächtnisausstellung Charles Giron.	Februar
	Kunstsalon Wolfsberg, Bederstraße	Ed. Vallet.	Februar
	Galerie Bernheim-Jeune & Cie., Bahnhofstraße	F. Vallotton, Paris: Gemälde, Holzschnitte; J. Lurçat: Bilder, Zeichnungen, Gobelins.	Februar
	Galerie Crés, Paradeplatz		
	Salon Bollag, Bahnhofstraße	Renoir, Sisley, Monet, André.	Februar
	Galerie Neupert, Bahnhofstraße	Bedeutende Werke alter Meister.	Februar

UMSCHAU

Schweizer Pestalozzi-Schüler-Kalender.

Der Kalendermann war von jeher mein Freund. Und doch legten wir Buben sehr bald den neuen Kalender beiseite und hielten uns wieder an die alten vergilbten Jahrgänge aus den zwanziger und dreißiger Jahren mit kurzen lustigen Geschichten, mit Nachrichten aus den fernsten Weltteilen und mit den derben Holzschnitten im Text eingebaut. Die Holzschnitte waren uns vertraut, weil wir nach und nach jeden mit Farben ausgestattet hatten. In dieser stillen Wertschätzung tat die Großmutter redlich mit. Nachdem sie den neuen einmal durchblättert, hielt sie sich mit uns an die alten Prättigen. Ein gutes, ein untrüglich sicheres Zeichen für ein Buch, wenn es jung und alt gleichzeitig zu fesseln weiß. Und das selbe Schauspiel gewahre ich heute wieder, da und dort, jedes Jahr, wenn unter den Weihnachtsbäumen der Schülerkalender als Geschenk erscheint. Gar bald sind die Väter und Onkels und Großväter im Blättern zum mindesten ebenso sehr vertieft wie die Buben und Mädchen. Diese Wahrnehmung an und für sich müßte genügen, um vom Schülerkalender als von einem Volksbuch zu reden. Uns soll aber das Büchlein noch aus wesentlich anderen Gründen interessieren; wir finden darin die sichtlich mehr und mehr verfolgte Bemühung, in den Aufwachsenden ein lebendiges Interesse für jede

künstlerische Ausdrucksweise zu wecken. Vorab durch die Wettbewerbe, die seit Jahren das Skizzieren von Einzelobjekten, das Sammeln von Hausprüchen anregen; dann durch die verschiedenen knappen Texte, die biographischen Notizen, die Daten aus der Geschichte und Kulturgeschichte mit entsprechenden Bildproben, mit Reproduktionen nach alten Stichen und Lithographien, die Scherenschnitte, die Würdigung zur Beethovenfeier. Kulturgeschichtliche Tatsachen finden eine leicht faßliche, oft überraschende Darstellung, die selbst findigen Erwachsenen Neues bietet (Entwicklung der Eisenbahn, die Tagebuchnotizen des Berner Malers Kurz, das Feuermachen). In spätern Jahrgängen wird der glücklich veranlagte Kalendermann sicher dazu kommen, aus der Entwicklung von einzelnen Gewerben unseres Landes, Töpferei, Schlosserei, Weberei usw., Einzeldarstellungen oder Biographisches einzureihen. Und dafür wollen wir ihm heute schon zu Dank verpflichtet sein. Der glücklich veranlagte Kalendermann — in der Tat —, der sicher nie alt werden kann, der immer wieder Stoffe, Ernstes und Heiteres, findet und es versteht, ohne Schulmeisterallüren einfach und packend zu den Buben zu reden.

Dazu noch eines: Bruno Kaiser hat als Herausgeber und Verleger sich einen Freund verpflichtet, der den engen Raum einer Seite durch die Satz-

Osram-

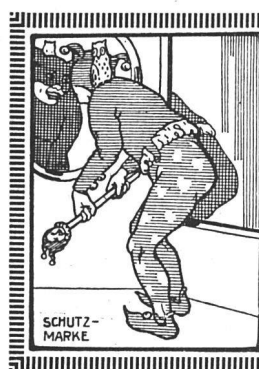


*Schweizerische Auer-Gesellschaft
(Société Suisse Auer) Zürich
Fabrik Vellheim-Winterthur*

A20

anordnung, durch Randleisten typographisch angenehm zu ordnen versteht. Wir bringen von ihm, Maler Ernst Linck, einige Proben aus den Monatszeichen. Im selben rassigen Strich sind auch die kleinsten Illustrationen und Vignetten gehalten. Damit wird das Auge ohne viel Aufhebens an Ordnung im Satzbild und an eine strenge Art der graphischen Darstellung gewöhnt. In einer Wappentafel werden die Kantonswappen einmal heraldisch streng und richtig vorgeführt. So ist in einer behutsam, aber ständig verfolgten Entwicklung im Inhalt und in der Ausstattung ein kleines Volksbuch geschaffen worden, mit dem unsere Jugend aufwächst. Das ist nicht hoch genug einzuschätzen. H. R.

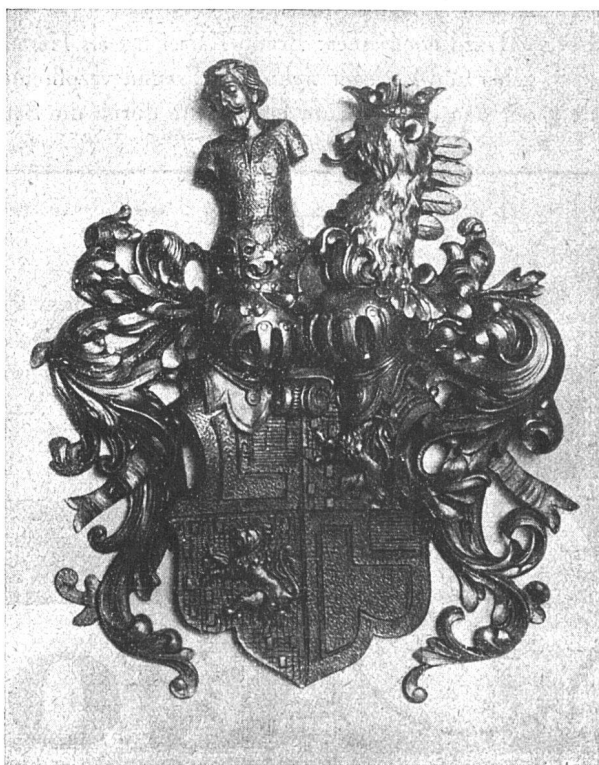
Unerfreuliche Gepflogenheiten im Grabsteinhandel. „Gegen die sofortige Zusendung von Prospekten, von illustrierten Preisverzeichnissen an das Trauerhaus wird man heutzutage kaum etwas einwenden können; empfindsamere Menschen scheint zwar oft diese Eilfertigkeit schon als eine Belästigung. Dagegen wird man sich den persönlichen Besuch der Firma in der ersten Zeit nach dem Todesfall energisch verbeten. Es gehört denn doch ein vollgerütteltes Maß von Taktlosigkeit und Gefühlsroheit dazu, gleich in den ersten Tagen nach der Beerdigung den noch völlig vom sel merzlichen Gedanken an den erlittenen Verlust erfüllten Hinterbliebenen mit geschäftlichen An-



ALFR. GIESBRECHT / BERN
NACHFOLGER VON GEBR. GIESBRECHT

**SPIEGELFABRIKATION
GLASSCHLEIFEREI
MÖBELGLASEREI**

GEGRÜNDET 1884 / TELEPHON 18.97 / HELVETIASTR. 17



GRABTAFEL IN BRONZE GEGOSSEN

**BAUMANN
KOELLIKER
& CO.**

A.-G. für Elektrotechnische Industrie

WERKSTÄTTEN FÜR
BELEUCHTUNGSKÖRPER
METALLARBEITEN
GRABMALBRONZEN
BRONZEFIGURENGUSS
GROSSES MUSTERLAGER

KRAMHOF, ZÜRICH

BAHNHOFSTRASSE-FÜSSLISTRASSE 4

preisungen zu kommen. Welch jämmerliche Figur macht doch der Vertreter oder Reisende, der auf die in der Zeitung gelesene Todesanzeige hin, womöglich in schwarzem Anzug, mit schwarzen Handschuhen, zur Beileidsbezeugung sich einfindet, um auf diese Weise schon Stimmung zu machen für das Geschäft, das er sich unter allen Umständen sichern will. Gegen diese Aufdringlichkeit, die derjenigen der Versicherungsagenten gleicht, die uns bei der Verlobung, der Eheschließung auf Schritt und Tritt folgen, ist nur ein Mittel wirksam: die bestimmt gegebene Zurückweisung. Denn das leiseste Eingehen auf irgendein Angebot, selbst nur ein scheinbar gezeigtes Interesse zieht die Unannehmlichkeit einer langen Besprechung nach sich, während welcher die sämtlichen Vorteile der angepriesenen Ware in der oft widerlichsten Weise gerühmt werden. Nicht selten wird sogar der Versuch unternommen, die Produkte der Konkurrenz zu disqualifizieren. In jedem Fall wird aber auf eine möglichst rasche Entscheidung gedrungen. Das ganze Adressenmaterial derjenigen Kundschaft, die mit den Lieferungen der Firma — einige gutklingende Namen werden der sicheren

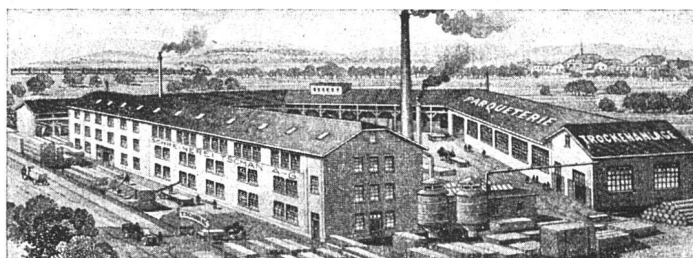
A. & R. Wiedemar, Bern
Spezialfabrik für Kassen- und Tresor-Bau

Bestbewährte Systeme, moderne Einrichtungen
 Gegr. 1862 / **Goldene Medaille S. L. A. B. 1914** / Gegr. 1862

E. Weidmann & Co.
 Holz-Bildhauerei und Drechslerei
 Mülhlerstr. 53 **Basel** Telefon No. 3241



Spezialität:
 Elektr. Beleuchtungskörper in Holz



SCHREINEREI TSCHAN A.G.

SOLOTHURN

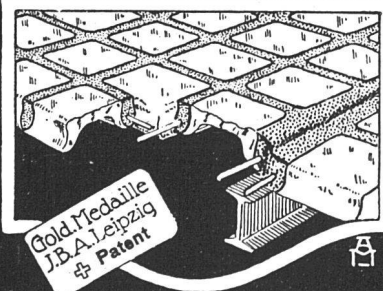
FENSTERFABRIKATION

PARQUETERIE

BAUSCHREINEREI

GEGRÜNDET 1898 / TELEPHON 65

GLAS-EISEN-BETON



Gold-Medaille
 J.B.A. Leipzig
 Patent

SYSTEM KEPPLER

Für Fußböden Dächer & Wände

Große Tragfähigkeit. Billig in der Herstellung.
 Minimale Unterhaltungskosten. Feuersicher
 Leicht zu reinigen. Kein Anstrich nötig.

Vertreter:

Rob. Looser, Zürich 4
 Badenerstrasse 41.

Wirkung wegen nur im Vorbeigehen genannt — angeblich hochbefriedigt war, soll die Entscheidung beschleunigen. Aus diesen und jenen Gründen wird versucht, die Wichtigkeit eines raschen Zugreifens zu beweisen. Im eigenen Interesse des Kunden soll dies geschehen; kurz, es werden alle Mittel versucht, um das Geschäft zum Abschluß zu bringen. Und führt die erste Unterhandlung nicht zum Ziel, wird großmütig eine Bedenkzeit gewährt, ein zweites, ein drittes Mal wird vorgesprochen. Bedenkt man nun, daß diese Bedrängung von mehreren Leuten zugleich erfolgt, so ist es begreiflich, daß oft ein Ent-

schluß gefaßt wird, der nicht auf sorgfältigen Erwägungen beruht, sondern schließlich nur dem einen Wunsch entspringt, die ganze Angelegenheit los zu sein. Die Ermüdungstaktik hat zum Ziel geführt.

Diese bedenkliche Art des Kundenfanges, bei welchem natürlich auch mit der Gemütsverfassung, in welcher sich der Auftraggeber befindet, skrupellos gerechnet wird, scheint sich nun zum Geschäftsusus auszubilden. Wir zweifeln nicht daran, daß es noch Firmen gibt, die sich trotz der starken Konkurrenz gegen diese Gebräuche wehren und die es begrüßen, wenn auf diese Mißstände rück-

A. STOCKMANN & CO., LUZERN

EDELMETALL-WERKSTÄTTEN

PERMANENTE AUSSTELLUNG

IN IHREM NEUEN GESCHÄFTSHAUSE MAIHOFSTRASSE 36
FÜR INTERESSENTEN
FREIE BESICHTIGUNG DER WERKSTÄTTEN

Wotan
gasgefüllt

Die bevorzugte Glühlampe

SIEMENS-SCHUCKERTWERKE
ZWEIGBUREAU ZÜRICH



Firmenschilder-Fabrik
Birmensdorferstr. 61
ZÜRICH 4

sichtslos hingewiesen wird. Diesen Firmen — es sind allerdings wohl kaum diejenigen, welche die Grabmalherstellung und den Handel im größten Maßstab, gewissermaßen industriell betreiben — sind wohl die wenigen schlichten, künstlerisch befriedigenden Denkmäler zu danken, die unsere Friedhöfe aufzuweisen vermögen. Die ganze große Mehrzahl der in den geschmacklosesten Formen gehaltenen Steine, jene verlogenen Architekturen und Stilreminiszenzen, die auf unsern Gräberfeldern in trostlos öden Reihen nebeneinander stehen, sind aber die Produkte jener Geschäftigkeit, der der große Absatz ein und desselben Kitsch-

modells mehr bedeutet, als eine beschränkte Zahl von Qualitätsarbeiten. Es sind die Firmen, die sich aufdrängen müssen, weil sie sonst kaum aufgesucht würden.“

Diese Ausführungen von H. Schlosser decken sich mit unsern Andeutungen im vorliegenden Heft. Sie seien hier angeführt als erneuter Hinweis auf die Publikation des Schweiz. Werkbundes: „Einfache Grabzeichen, Veröffentlichung aus dem Wettbewerb des S. W. B.“ mit 53 zum Teil farbigen Zeichnungen nach den Modellen aus dem Wettbewerb und Texten von A. Altherr, H. Bachmann, C. Fischer,

**WARMWASSER-
PUMPEN-
DAMPF-
LUFT-**

HEIZUNGEN

ERSTELLT

ALB. SCHERRER, NEUNKIRCH (SCHAFFH.)

JEAN SEEGER · ST. GALLEN · TEL. 179

— NACHF. V. F. SEEGER-RIETMANN —

**FENSTERFABRIK · KUNSTVERGLASUNG
BAUSCHREINEREI**

SPEZIALITÄT: SCHIEBEFENSTER



**JAKOB BECKERCHUR.
GARTENBAUGESCHAFT-
GARTENTECH. BUREAU.**

M. KREUTZMANN - ZÜRICH

RÄMISTRASSE 37

Buchhandlung für
Kunst, Kunstgewerbe u. Architektur

Auswahlsendungen - Grosses Lager

**WILH.
BAUMANN
HORGEN**



**Rolladen. Rolljalousien.
Jalousieladen. Rollschutzwände**

Gegründet
1860

ÜBERDIEVERWENDUNG

von

ETERNIT

8^e broch., 16 Seiten, Preis 50 Ct.

VERLAG BENTELI A.-G., BÜMLIZ

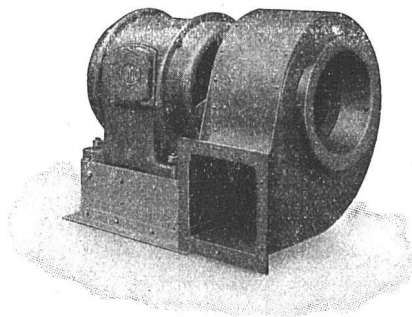
H. Schlosser und H. Roethlisberger, Verlag Orell Füßli, Zürich.

Schweizerischer Verband zur Förderung des gemeinnützigen Wohnungsbaues. Am 15. Januar 1919 fand im Schoße des «Schweiz. Verbandes zur Förderung des gemeinnützigen Wohnungsbaues» die erste Sitzung der Normalienkommission statt, zu welcher auch Vertreter des S. I. A. und des Baumeisterverbandes geladen waren. Der Kommission, die für die Schweiz die Normalisierungsarbeiten im Baugewerbe in Angriff nimmt und sie auf breiter Basis organisiert, gehören die Herren Architekten Prof. Bernoulli (Basel), Otto Pfister (Zürich), Chapallaz (La Chaux-de-Fonds) und Dr. Ing. H. Weber

(Zürich) an. — Vorsitzender derselben ist Herr Architekt Ramseyer (Luzern). Die Kommission nahm von der bis heute auf diesem Gebiet geleisteten Arbeit des Platzes Basel bestens Kenntnis. Sie besteht in der Ausarbeitung und Aufzeichnung z. T. bereits in der Praxis ausprobierte Fenster-, Vorfenster-, Läden-, Haus- und Zimmertürnormen. Entsprechend des durchberatenen Organisationsplanes sollen diese Normenblätter den verschiedenen Sektionen des S. I. A. zur Begutachtung und Weiterleitung an das Gewerbe unterbreitet werden. Nach Bereinigung der verschiedenen Normenblätter sind diese, mit den verschiedenen Gutachten versehen, wieder an die Zentralkommission zwecks Weiterbearbeitung und event. Herausgabe

G. MEIDINGER & C^{IE} BASEL

Hoch- und Niederdruck-
Zentrifugal-Ventilatoren
geräuschlos laufend

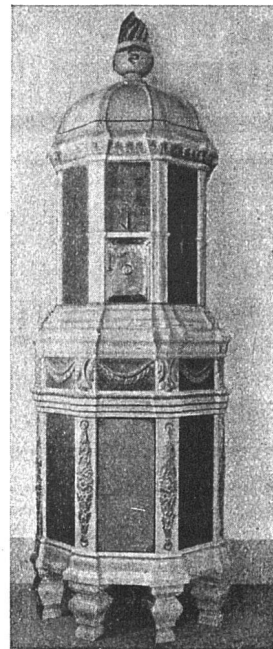


Lüftungs-Anlagen
für
Schulen, Kirchen, Spitäler, Hotelküchen, Theater etc.
Entstaubungs-Anlagen / Luftfilter



Komplette Stahlkammern Kassenschränke

B. SCHNEIDER / UNION-KASSENFABRIK
ZÜRICH, Gessnerallee 36
Goldene Medaille Bern 1914



KERAMISCHE WERKSTÄTTEN
GEBRÜDER MANTEL
ELGG

KACHELÖFEN
FÜR HOLZ-, KOHLEN- U.
SPEZ. ELEKTR. HEIZUNG
BAUKERAMIK / BRUNNEN
CHEMINÉES / MAJOLIKEN

MIETVERTRÄGE

Zu beziehen durch die
Buchdruckerei Benteli A.-G.
Bümpliz-Bern

als definitive Normenblätter zurückzuleiten. Die Umsetzung der Normen in die Praxis soll dem Bauhandwerker und der Industrie überlassen werden. Es besteht keineswegs die Absicht, die Häuserfassaden, ja ganze Häuser selbst normalisieren zu wollen. Die Normalisierung soll sich nur auf die Schematisierung besonders gut geeigneter Bauteile beschränken, ferner soll sie äußerlich nicht stark zum Ausdruck kommen. Es ist hierbei, dem ortsüblichen Baustil Rechnung tragend, die Ausarbeitung verschiedener Normen ein und desselben Bauteiles in Erwägung zu ziehen. In jeder Kommissionssitzung soll ein neuer Bauteil zwecks Normalisierung durchberaten werden; als nächste Verhandlungsgegenstände kommen das Türschloß und die Dacheindeckung, die bereits

durch die bisher geübte Praxis eine gewisse Normalisierung erfahren haben, an die Reihe. Es wurde davon Kenntnis genommen, daß die Normalkommission des Schweiz. Verbandes zur Förderung des gemeinnützigen Wohnungsbaues ganz im Einvernehmen mit dem von der Industrie ins Leben gerufenen und unterstützten V. S. M.-Normalienbureau in Baden arbeitet.

Wettbewerb Groß-Zürich. Der Schlußbericht über den Wettbewerb für einen Bebauungsplan der Stadt Zürich und ihrer Vororte ist im Selbstverlag der Städt. Bauverwaltung Zürich erschienen. Derselbe kann zum Preis von Fr. 12.— pro Exemplar bei der Baukanzlei I, Stadthaus, Zürich 1, bezogen werden.

Schweiz. Strassenbau-Unternehmung A.-G.

(AEBERLI-MAKADAM- UND ASPHALT-WERKE)

ZÜRICH

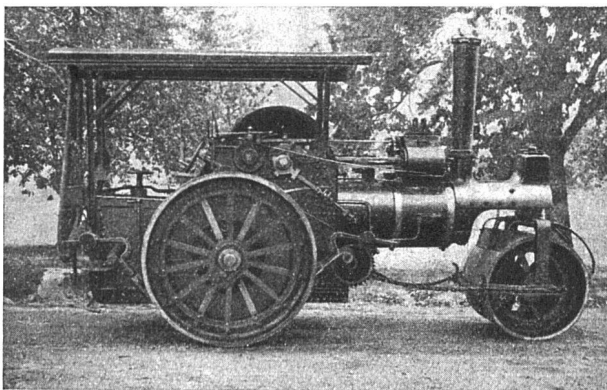
TEL. HOTTINGEN 43.81

Bern **Teleph.**
54.54

TELEGRAMM-ADRESSE „STUAG“

LAUSANNE

TELEPHON 20.28



Verlangen Sie
Offerten und
Referenzen

Silberne
Medaille
Bern 1914

**Spezialfirma
für Strassen- und Hofbeläge, Trottoirs, Gartenwege**

Stampfasphalt (Naturasphalt von Travers)
Gussasphalt " " "
Walzasphalt (Bitusheet)
Grosssteinpflaster
Kleinsteinpflasterungen (Bogenpflaster)

Holzpflaster
Kiesklebedächer
Aeberli-Makadam
Philippin-Makadam
Strassenwalzungen

**Oberflächenteerungen
Schotterbrecherei
Materialtransporte
Tiefbauarbeiten**

□ □ □

HAUPT & AMMANN, ZÜRICH

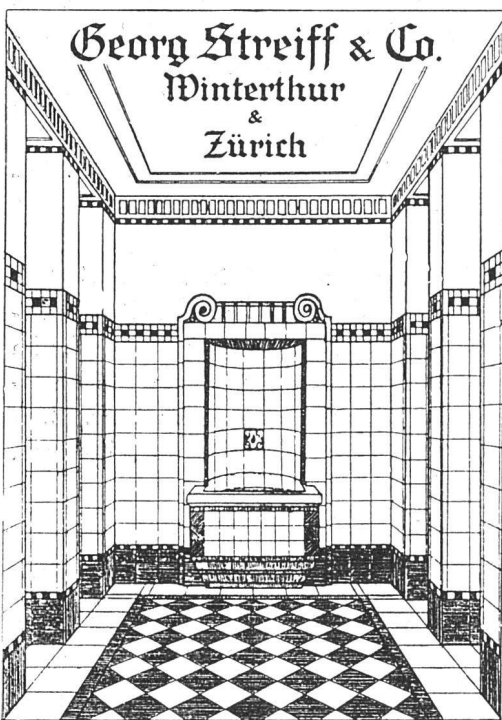
Zentralheizungen

Warmwasserversorgungen

Sanitäre Anlagen

Beste Referenzen

Projekte kostenfrei



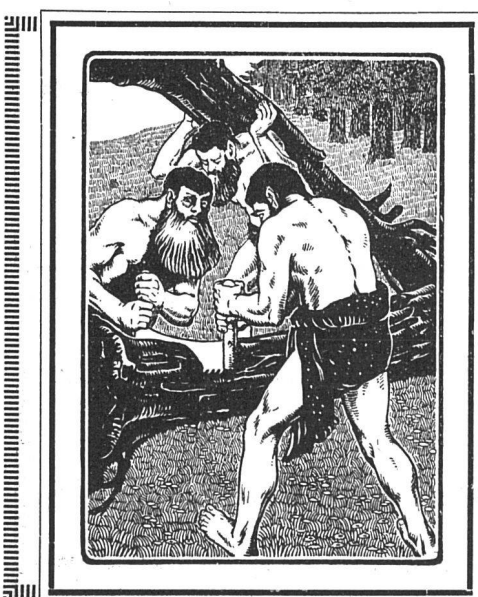
Georg Streiff & Co.
Winterthur
&
Zürich

Spezialgeschäft für keramische Boden- und Wandbeläge



BESCHLÄGE
FÜR BAU UND MÖBEL IN
ERSTKLASSIGER AUSFÜHRUNG IN ALLEN
STILARTEN UND FARBEN NACH VORHAN-
DENEN MODELLEN ODER NACH EXTRA-
ENTWÜRFEN, KUNSTSCHMIEDEARBEITEN
F. BENDER
OBERDORFSTRASSE 9 & 10 / ZÜRICH

SCHREINEREI-WERKSTÄTTEN / LENZBURG
ALFRED HÄCHLER
EINZELAUFTRÄGE UND GESAMTE INNENEINRICHTUNGEN NACH
EIGENEN UND GEGEBENEN ENTWÜRFEN IN FEINSTER AUSFÜHRUNG



PARQUETS

IN ALLEN DESSINS

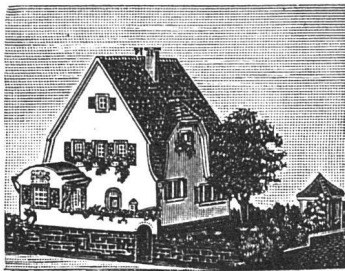
ENGL. BODENRIEMEN

KRALLENTÄFER

RENER & C^{IE} A.-G.

SÄGEREIEIEN / PARQUETFABRIK / IM-
PRÄGNIERANSTALTEN / KISTEN-
KÜBEL- UND PACKFASSTABRIK /

BIEL-BÖZINGEN



Kartonmodelle

für Hoch- & Tiefbauten
H. LANGMACK - ZÜRICH
Forchstr 290 - Atelier für Kartonmodelle

Abonnieren Sie

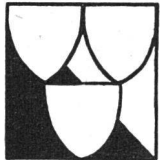
„DAS WERK“

Monatsausgabe
jährlich 12 reich illustrierte Hefte zu
Fr. 24.- das Jahr

Verlag:

„Das Werk“ A.-G., Bümpliz

ZÜRCHER WERKSTATT



ARCHITEKT
SR. RUTSCHI
TALSTR. 20
SEHN. 3479

HAUSBAU
GARTENBAU
INNENBAU

EINZELMOBEL
LEUCHTER
GRABMALER
PORZELLAN
STICKEREI
KOSTUME
BUHNEN-
DEKORATION



ZEICHENTISCHE

bester Konstruktion,
verstellbar in der Höhe und in jeder Schräglage
Lichtpausapparate für Sonnen- und elektr. Belichtung

GEBRÜDER
SCHOLL
POSTSTRASSE 3 ZÜRICH

WALTER
HUGENTOBLER
ST. GALLEN
TELEPHON 3389

ATELIER
FÜR
TYPISCHE
ENTWÜRFE

EUBOLITH-FUSSBODEN

VORZÜGLICH BEWAHRT

Muster & Referenzen • Besuche stehen zu Diensten

EUBOLITH-WERKE A.G. OLTEN

Aktiengesellschaft
Pratteln

AGA

Société Anonyme
Genève

Depots und Vertretungen in: Zürich, Bern und Solothurn

ACETYLEN-DISSOUS-FABRIKEN

**Autogene
Schweiss- und
Schneld-Appa-
raturen
Dissous-Redu-
zier-Ventile**

Autos-, Motos- und
Boots-Beleuchtungen
Heizapparaturen
für chemische Industrie,
Laboratorien, Ärzte,
Zahnärzte, Chemiker,
Apotheker etc.



**Hart- und Weich-
lötanlagen
Sauerstoff-Redu-
zier-Ventile**

Bleilötbrenner
Lötapparaturen
für die Uhrenindustrie

Ia. schwedische
Holzkohlen
Schweiss-Draht
und -Guss

Sämtliche Apparaturen in höchster Vollendung

Wichtig ist: Dass Sie sich vor Anschaffung eines Apparates
an unsere Adresse wenden / Kostenvoranschläge / Kataloge
zu Diensten / Vertreterbesuche sofort / Prima Referenzen /
AGA-Apparaturen sind die besten und sparsamsten
im Betrieb / Eigene Fabrikation aller Apparaturen

AKTIENGESELLSCHAFT CARL HARTMANN BIEL ROLLADEN-FABRIK



Stahlblech-Rolladen / Holz-
Rolladen / Roll-Jalousien /
Roll-Schutzwände
Scheren-Gitter / Eiserne
Schaufenster-Anlagen /

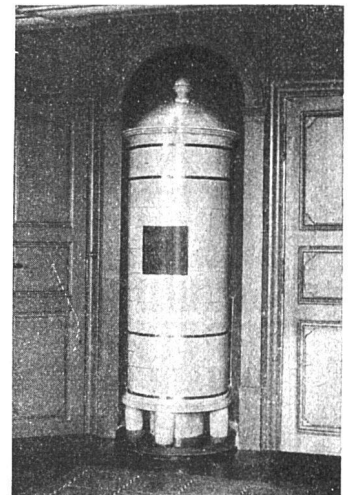
J. Brun & Cie

Nebikon

Telegr.: Brun-Nebikon-Teleph. 12

Hebezeuge

Ketten-, Stiften- und
Baumaschinen-Fabrik



Kachelöfen

in jeder Ausführung

**Kamine
Wandbrunnen
Baukeramik**

Ofenfabrik Kohler A.-G.
Mett bei Biel

Kataloge

ein- und mehrfarbig, werden sauber
und in moderner Ausstattung in kurzer
Zeit angefertigt in der

Buch- und Kunstdruckerei
Benteli A.-G., Bümpliz



**BAU
BESCHLÄGE**

BIS ZUR FEINSTEN AUSFÜHRUNG

FRITZ BLASER & Co

B A S E L

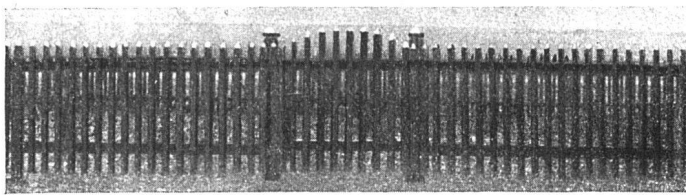


Clichés

für alle mod. Druckverfahren

BALMER & SCHWITTER & Co

BUSAG · BERN · ZÜRICH
GRÖSSTE SCHWEIZER CLICHÉFABRIK



DIE HOLZZAUNFABRIK LÖHNINGEN

von Jakob Müller-Bührer, Löhningen

empfiehlt sich zur Lieferung von

impr. Holzeinfriedigungen in allen Grössen

um Villen, Wohnhäuser, Fabriken, Kolonien etc.

Pfosten in Tannenholz, Eichenholz oder armiertem Beton. /
Staketten und Querlatten: halbrund, aus sauber gehobeltem, feinfaserigem tannem Schwarzwaldholz. / Alle Holzteile nach eigenem **bewährtem Verfahren** in eigener Imprägnieranstalt **dauerhaft imprägniert**. / Die solideste, haltbarste und preiswürdigste **Holzeinfriedigung**.

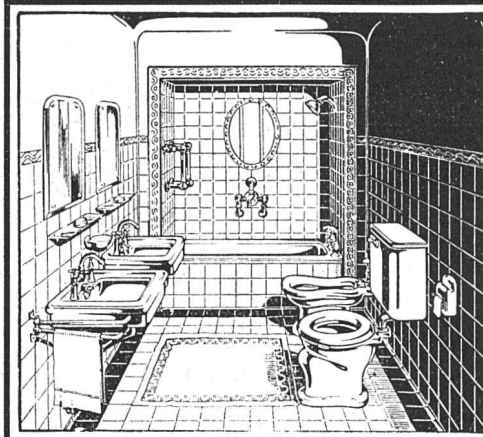
Ich übernehme das Setzen selbst, liefere aber auch nur die Einfriedigungsbestandteile. Hunderttausende von lfd. m schon geliefert und aufgestellt. Man verlange die illustrierte Preisliste.

Das Werk

ist das geeignetste Insertionsorgan
für alle im Baufache und Handwerk
tätigen Geschäfte u. Unternehmungen

Wand- und Bodenbelag

BAUMATERIAL A.-G. BIEL



**KREIS &
PREISIG**

**Moderne
sanitäre
Anlagen**

ST. GALLEN

**A. ZINNIKER
BRUGG**

**Zelluloid-
Waren-
Fabrik**

Ia. Kalkhydrat in Pulverform Säcke à 50 kg

Erstklassiges Bindemittel für Mauerwerk
Verputz / Stukkaturarbeiten / Lagerhaft
Grösste Reinheit / Sehr ausgiebig

Ia. Stückerkalk für Bauzwecke und chem. Industrie

M. Zopfi, Kalkfabrik, Netstal

Telephon 3.06 Netstal



Akt-Ges. „UNION“ in Biel

FABRIK IN METT

*Erste schweizerische Fabrik für
elektrisch geschweißte Ketten*

+ PATENT N° 27199

Ketten aller Art

für industrielle u. landwirtschaftl. Zwecke

Grösste Leistungsfähigkeit
Ketten von höchster Tragkraft

NB. Handelsketten nur durch Eisenhandlungen zu beziehen

*Möbel-Haus
zum Stern*

**Carl Studach
St. Gallen**

*Speisergasse Nr. 19
Telephon Nr. 2096*



Erstklassiges Atelier

für feine

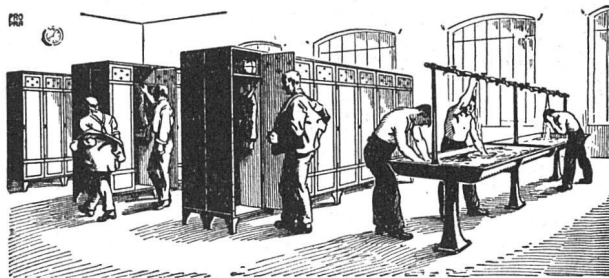
Wohnungs-

Einrichtungen

Polstermöbel und

Dekorationen

Aparte Musterzimmer



KEMPFF & C^{IE} / HERISAU

ÄLTESTES GESCHÄFT DIESER BRANCHE
Schmiedeeiserne Kleiderschränke
Komplette Garderoben-Anlagen
mit Wascheinrichtungen



UIR. ADANK
ARCHITEKT
BAUGESCHAFT
FÜR
HOCHTIEFBAU
IN
LANGENTHAL
HALE-RUEG/AU.

PROJEKTIERUNGEN VON
BAUTEN ALLER ART
STATISCHE-BERECHNUNG
UND AUFFÜHRUNG VON
ARMIRT. BETON.
CHALETBAUTEN.

PHOTOGRAPHIE Spezialität in Architektur-Aufnahmen

Techn. Konstruktionen, Intérieur, Maschinen etc.
Aufnahmen für Kataloge und Werke aller Art

H. Wolf-Bender, Kappelergasse 16, ZÜRICH
Atelier für Reproduktionsphotographie

Die
führende Firma
in **Marmor- & Granit-
Arbeiten**

ist
ALFRED SCHMIDWEBER'S ERBEN
DUFOURSTR. 4 / ZÜRICH 8

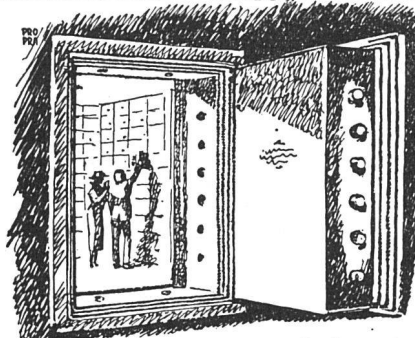


Gemesserte und geschälte Furniere

In verschiedenen
Holzarten und
Dimensionen

Goldene Medaille
Bern 1914

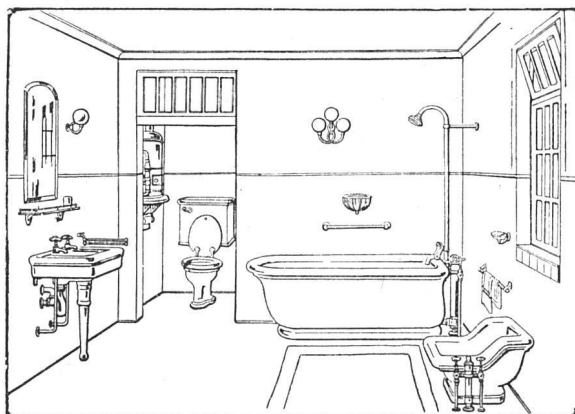
G. Lanz, Rohrbach Bern
Furnier- und Sägewerke



**MODERNER
TRESORBAU**
BRENNSICHERE
**PANZER-
KASSEN**
SCHWERSTER-BAUART
KASSEN
UND BÜCHER-
SCHRÄNKE

J-GESTLE CHUR-KASSEN & PANZERFABRIK 1887 1903

Hch. KEUL, ST. GALLEN O
Werkstätte für Glasarbeiten
BAUSCHREINEREI UND HOBELWERK



BAUSPENGLEREI UND INSTALLATIONEN
MODERNE SANITÄRE ANLAGEN
ALFRED GRIEDER, LIESTAL



Bergmann & Pfaff
Bildhauer / Zürich 8

Baurstrasse 15

empfehlen sich für Entwürfe u.
Ausführungen von Bildhauer-
arbeiten in Stein und Holz,
Bronze etc., Antragarbeiten.



Diplolith- u. Zementstein-Fabrik Dietikon E. G.

Abteilung KORKFABRIK

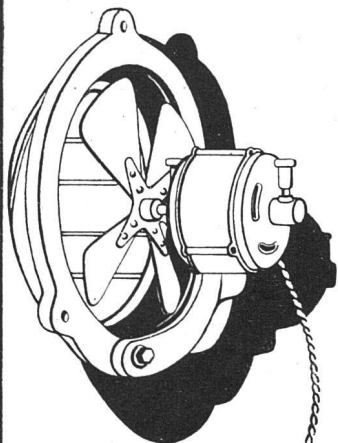
Modernst eingerichtete Fabrik dieser Branche in der Schweiz

Fabrikation von **Korkplatten** und **-Schalen**
zur Isolierung gegen Kälte- und Wärmeverluste

- I. MARKE F, zur Isolierung **gegen Kälteverluste**
- II. MARKE C, zur Isolierung **gegen Wärmeverluste**
- III. MARKE N, zur Isolierung
gegen Erschütterungen und Geräusche

Prospekte und Kataloge gratis auf Verlangen

DRUCKAUFTRÄGE
aller Art werden ausgeführt von
der Buch- u. Kunstdruckerei
Benteli A.-G., Bern-Bümpliz



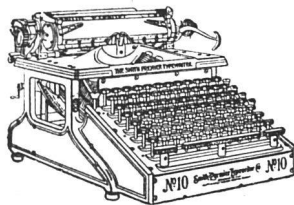
Elektrische

Ventilatoren

Klein-Motoren

Schindler & Cie

Luzern

SMITH PREMIER

die unverwüstliche
Schreibmaschine mit
deutscher Volltastatur

10—20% Mehrleistung gegenüber
engl. Tastatur mit Umschaltung

SMITH PREMIER TYPEWRITER CO

ZÜRICH - BASEL

BERN

GENÈVE - LAUSANNE

Bärenplatz 6

**KEIM'SCHE MINERAL-FARBEN
FÜR MONUMENTALE MALEREIEN**

Lager für die Schweiz:

CHR. SCHMIDT, ZÜRICH 5, Hafnerstr. 47**Neuere Ausführungen in Keim'scher Technik:**

Paul Altherr:	Rathaus Rheinfelden, Fassadenmalerei
F. Boscovitz, jun.:	Naturwissenschaftliches Institut Zürich, Wandmalereien
E. Cardinaux:	Unfallversicherungs-Gebäude Luzern, Giebel-Figuren
Ch. Conradin:	Kantonalbank Chur, Wandgemälde
Ch. Conradin:	Schlachtkapelle Saas, Prättigau, Wandgemälde
P. Oswald:	Höhere Töchterchule Zürich, Wandgemälde
A. H. Pellegrini:	Schlachtkapelle St. Jakob, Basel, Wandgemälde
Ernst Rüegg:	Stadthaus Schaffhausen, Fassadenmalereien
Ernst Rüegg:	Kantonalbank Herisau, Fassadenmalereien
Aug. Schmid:	Haus zum Schwarzhorn, Stein a. Rh., Fassadenmalereien
E. Stiefel:	Bezirksgebäude Zürich, Wandgemälde

AKTIENGESELLSCHAFT

CARL FREI & CO
RORSCHACH & WINTERTHUR

erstellen unter Garantie
**BÄDER, CLOSETS,
KLÄRANLAGEN,**
Waschküchen-Einrichtungen
Verlangen Sie Kataloge.

**EIN BLICK ÜBERZEUGT**

VON DER WIRKUNG DES

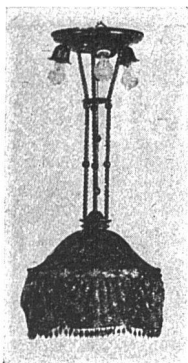
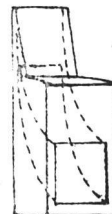
KAMINEINSATZES „SIMPLEX“

+ PT. No. 67200

EINFACHSTE, BESTE, BILLIGSTE U. ÄSTHETISCH
EINWANDFREIESTE ART DER VERBESSERUNG
DES ZUGES VON HAUS- UND FABRIKKAMINEN

PROSPEKTE GRATIS UND FRANKO

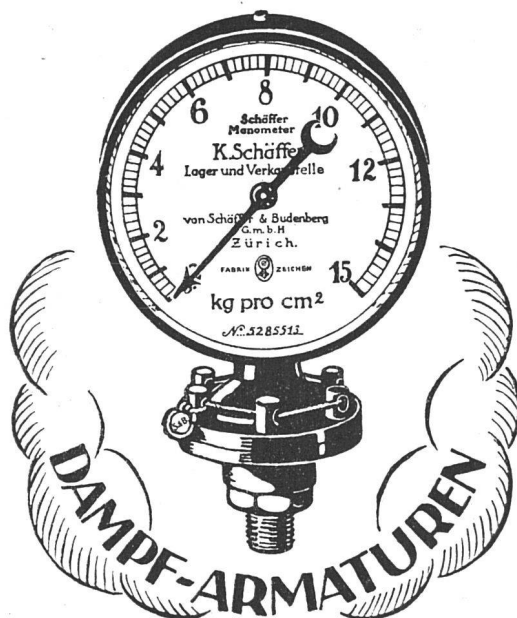
BETONBAUG. - JACOB TSCHOPP, BASEL - TELEPH. 414

**A. LIPP, ST. GALLEN****HOLZLAMPEN-****FABRIK FÜR****ELEKTRISCHE
BELEUCHTUNG****EIGENE LAMPENSCHIRM-
FABRIKATION**

An unsere geehrten Abonnenten!

Mit Beginn des kommenden 7. Jahrganges der Zeitschrift „Das Werk“ werden die Monatshefte in vermehrtem Umfange erscheinen, um in noch erhöhtem Masse durch Darstellung des Besten auf allen Gebieten des künstlerischen Schaffens in der Schweiz fördernd und belebend zu wirken. Die dadurch bedingten vermehrten Opfer und die Notwendigkeit, den bisherigen Abonnementspreis den effektiven Herstellungskosten besser anzupassen, zwingen uns, den **Abonnementspreis pro 1920** für die 12 Monatshefte auf **Fr. 24.—** festzusetzen. Wir bitten unsere verehrten Abonnenten, das ihnen zugemutete, unabweisliche Opfer nicht zu scheuen und auch fernerhin unsere Bestrebungen zu unterstützen.

Verlag „Das Werk“ A.-G.



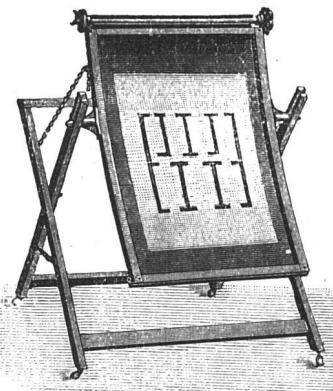
J. Rukstuhl, Basel

erstellt auf Grundlage vieljähriger Erfahrung

Centralheizungen

aller Systeme

Warmwasser — Niederdruckdampf etc.



LICHTPAUS- APPARATE

LICHTPAUSMASCHINEN

**für Sonnen- und elektr.
Belichtung**

FEINSTE REFERENZEN

GEBRÜDER
SCHOLL
POSTSTRASSE 3 ZÜRICH

J. RAVICINI SOLOTHURN

TELEPHON 3.08



Flach- und dekorative
GIPSER-ARBEITEN

FLACH-
U. DEKORATIONS-
MALEREI

TAPETEN

Kunstgerechte Ausführung
Prompte Bedienung

OTTO MAYER

**Sandsteinfabrik
Steinmehl- und
Terrazzowerk
BÜRGLEN (THG.)**

Liefere von
**Kunststeinen, Muschel-
kalk-Duft, St. Margreter,
Andeer** in dekorativer Struktur.
Garteneinzäunung nach
Patent, solid, kunstgerecht, billig.
Trinkwasserbrunnen
in reichster Ausführung.
Im Betrieb: **Steinbearbei-
tungsmaschinen**
System Otto Mayer, Bürglen.
Grösste Leistungsfähigkeit.



Beleuchtungskörper
Bronzearbeiten

„Das Werk“

ist das geeignetste
Insertionsorgan
für alle im Baufache
und Handwerk täti-
gen Geschäfte und
Unternehmungen

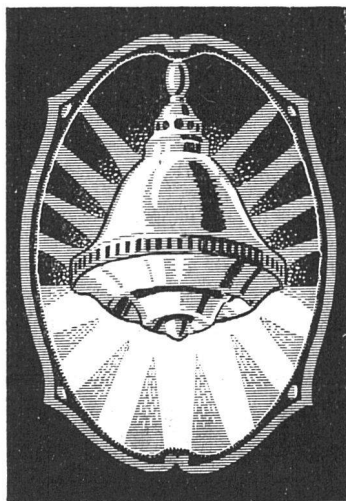
ABTEILUNG
BAUKONTOR BERN
BAUKERAMIK
BAUMATERIAL-GROSSHANDLUNG
EFFINGERSTRASSEN 19, BERN
SPEZIALGESCHÄFT FÜR
**BODEN-
U N D
WANDPLATTEN**

Übernahme und Ausführung von Holzbildhauer-Arbeiten

*in jeder Stilart
für Bau und Möbel etc.*

Höfl. empfiehlt sich

H. KALTBRUNNER, BILDHAUER
WARTSTR. 21 ZÜRICH VII WARTSTR. 21



Ritter & Uhlmann

Basel



Fabrikation elektrischer
Beleuchtungs-Körper



Spezialität:

Diffusoren-Lampen

patentiert in allen Staaten

**Glaserarbeiten
Schiebefenster
Doppelrahmenfenster**

**C. KAUTER'S ERBEN
ST. GALLEN**

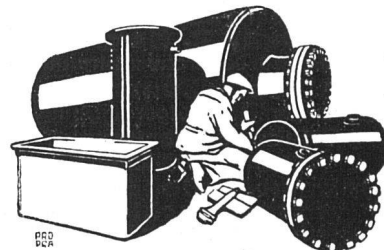
Benötigen Sie

T A P E T E N ?

Die Firma

F. Genoud & Cie in Bern

Speichergasse 12, gegenüber der Hauptpost, bietet Ihnen hervorragende Auswahl. Größtes Lager am Platz Bern. Verlangen Sie unsere Muster. Teleph. 3578.



Blechwaren-Fabrik
& Apparatebau-Anstalt
sch. Bertrams
Vogesenstr. 101 Basel Telefon 1196

VERLAG SELDWYLA, BENTELI A.-G., BERN-BÜMPLIZ

Soeben erschien:

GOTTFRIED KELLER

ROMEO UND JULIA AUF DEM DORFE

mit sechs Originalradierungen von
ADOLF HILDENBRAND

Jubiläumsausgabe zu Gottfried Kellers
100. Geburtsjahr

Preis in $\frac{1}{1}$ Pergament gebunden Fr. 300.—

Diese einzigartige, in Grossquart auf Büttenpapier gedruckte, von Hand in Pergament gebundene Monumentalausgabe ist mit sechs wertvollen Originalradierungen Adolf Hildenbrands geschmückt. Sie gelangt in der beschränkten Auflage von 300 nummerierten Exemplaren in den Handel, von denen bereits der grösste Teil durch Subskription verkauft ist. Der Bibliophile und Freund edler Graphik wird sich die Gelegenheit zur Erwerbung des Werkes nicht entgehen lassen.

Zu beziehen durch jede Buchhandlung oder den Verlag Seldwyla, Bern-Bümpliz (Benteli A.-G.)

HERMANN HESSE

ALEMANNENBUCH

Dies Sammelbuch, das ebenso der jüngsten literarischen Jugend wie den schon Anerkannten offenstand und das einige noch ganz unbekannte Namen bringt, will die innere Zusammengehörigkeit des alemannischen Kulturkreises zeigen und das Gefühl für Stammestum und natürliche Verwandtschaft und Nachbarschaft wecken. Herausgeber ist der Dichter Hermann Hesse, der, in zwei alemannischen Mundarten aufgewachsen, hierfür wohl der geeignetste Mann war. Ihm lag besonders auch der Gedanke am Herzen, gegenüber den bestehenden politischen Landesgrenzen die innere Einheit eines der begabtesten und fruchtbarsten deutschen Sprachgebiete zu betonen. Von Ernst Würtenberger ausgewählte Originalholzschnitte alemannischer Künstler begleiten die Beiträge der Dichter. Den Einband zeichnete Ernst Würtenberger. Das Alemannenbuch kostet gebunden Fr. 10.—.

300 Exemplare wurden auf handgeschöpftes antikes Büttenpapier gedruckt, nummeriert und durch die Werkstätte für Buchkunst von H. Schumacher in Bern von Hand in Leder gebunden. Diese Exemplare kosten je Fr. 40.—.

ZENTRALHEIZUNGEN

erstellen MOERI & CIE. / ZENTRALHEIZUNGS-FABRIK / LUZERN