

Zeitschrift: Das Werk : Architektur und Kunst = L'oeuvre : architecture et art
Band: 7 (1920)

Werbung

Nutzungsbedingungen

Die ETH-Bibliothek ist die Anbieterin der digitalisierten Zeitschriften auf E-Periodica. Sie besitzt keine Urheberrechte an den Zeitschriften und ist nicht verantwortlich für deren Inhalte. Die Rechte liegen in der Regel bei den Herausgebern beziehungsweise den externen Rechteinhabern. Das Veröffentlichen von Bildern in Print- und Online-Publikationen sowie auf Social Media-Kanälen oder Webseiten ist nur mit vorheriger Genehmigung der Rechteinhaber erlaubt. [Mehr erfahren](#)

Conditions d'utilisation

L'ETH Library est le fournisseur des revues numérisées. Elle ne détient aucun droit d'auteur sur les revues et n'est pas responsable de leur contenu. En règle générale, les droits sont détenus par les éditeurs ou les détenteurs de droits externes. La reproduction d'images dans des publications imprimées ou en ligne ainsi que sur des canaux de médias sociaux ou des sites web n'est autorisée qu'avec l'accord préalable des détenteurs des droits. [En savoir plus](#)

Terms of use

The ETH Library is the provider of the digitised journals. It does not own any copyrights to the journals and is not responsible for their content. The rights usually lie with the publishers or the external rights holders. Publishing images in print and online publications, as well as on social media channels or websites, is only permitted with the prior consent of the rights holders. [Find out more](#)

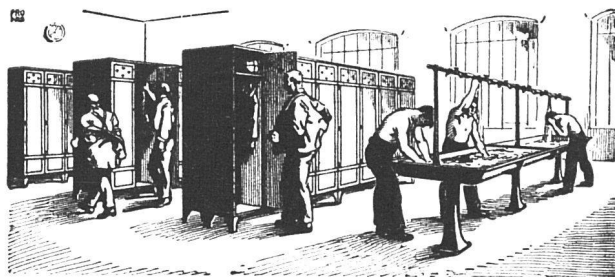
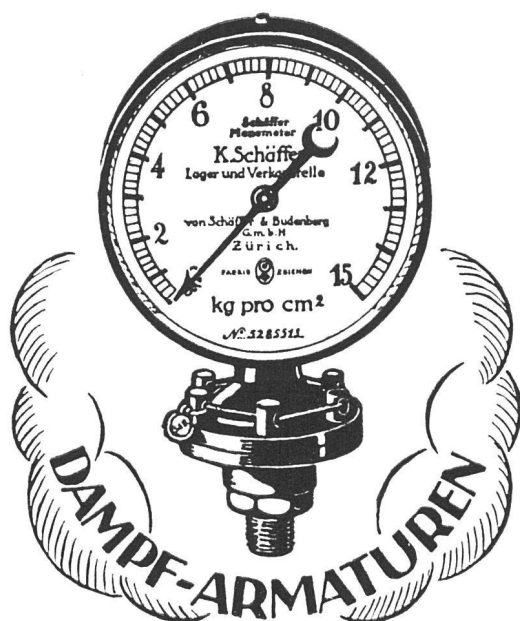
Download PDF: 11.02.2026

ETH-Bibliothek Zürich, E-Periodica, <https://www.e-periodica.ch>



Komplette Stahlkammern Kassenschränke (Qualitätsarbeit)

B. SCHNEIDER / UNION-KASSENFABRIK
ZÜRICH, Gessnerallee 36
Goldene Medaille Bern 1914



KEMPFF & C^{IE} / HERISAU

ÄLTESTES GESCHÄFT DIESER BRANCHE
Schmiedeeiserne Kleiderschränke
Komplette Garderoben-Anlagen
mit Wascheinrichtungen

Verzeichnis von Firmen,

die am Bau der in diesem
Hefte veröffentlichten

Bureau- u. Fabrik-Gebäude

beteiligt waren:

Bureau- und Werkstattgebäude AGA Pratteln

Armierter Beton-Arbeiten:

Entwurf v. Ing. O. Ziegler,
Basel.

Grab-, Maurer-, Verputz-
Arbeiten:

Gebr. Spaini, Pratteln.

Isolitkamin:

Kaminwerke Allschwil.

Kunststeinarbeiten:

Basler Sandsteinfabrik
Pratteln.

Dachdeckerarbeiten:

V. Zoller, Basel.

Marmorlieferung:

Huber & Werder, Basel.

Schreinerarbeiten:

Gschwind, Dettwiler & Co.,
Basel und Oberwil (Basell.),
Emil Grauwiller, Basel.

Holzleuchter:

Emil Weidmann, Basel.

Niederdruckwarmwasser-
heizung:

Stehle & Gutknecht A.-G.,
Basel.

Sanitäre Anlagen:

Gebr. Sulzer A.-G.,
Winterthur.

Schlosserarbeiten:

Jacques Wahl, Basel.

Boden- und Wandplatten:

Jeuch, Huber & Co., Basel.

Jalousieläden:

Griesser A.-G., Aadorf.

Tapetenlieferung:

W. Wirz-Wirz, Basel.

Euböolithböden:

Euböolithwerke A.-G.,
Olten.

vor allem durch eine fein überlegte Bemessung der Fensterteilung und des Einganges gegliedert. Das Holz des Innenbaues ist nicht gehobelt, aber satt weiß eingestrichen und soll dadurch einen weichen, sammetenen Ton erhalten haben. Es ist wichtig zu betonen, daß der Architekt hierzu einen jungen, freudig schaffenden Maler herbeigezogen hat (Maler Holz), und daß er diesen als Mitarbeiter auch erwähnt. Die Kirche enthält Schiff und Chor, Orgel und Sängerempore und bietet 500 Betenden Raum. Die Bausumme beläuft sich auf 65 000 M., erbaut 1919. Im übrigen wird die Studie von Hermann Nasse mit den vorzüglich ausgewählten und sorgfältig gedruckten Bildern von Giorgione erfreuen.

Internationale Bauausstellung Gent 1921.

Vom April bis Juni 1921 findet in Gent (Belgien) eine internationale Bauausstellung und für verwandte Industrien statt, welche offiziellen Charakter hat. Die 14 Gruppen beziehen sich auf Architektur im allgemeinen, soweit es sich um Pläne, Konstruktionen, Stadtanlagen und dergleichen handelt; ferner Baumaterialien, Wohnungshygiene, Heizung, Beleuchtung, Reinigung, Elektrizität und ihre verschiedenen Anwendungen; Wohnungsausstattung (einfache und Luxus), auch Werkzeuge, schließlich Bücher und Zeitschriften. Das nähere Programm sowie Anmelde-scheine sind bei der Schweizerischen Zentralstelle für das Ausstellungswesen, Zürich, Metropol, erhältlich.

Lieferanten-Verzeichnis

(Fortsetzung)

Acetylen-Dissousfabrik und Werkmeisterhaus AGA Pratteln

Kunststeinarbeiten:

Basler Sandsteinfabrik,
Pratteln.

Schreinerarbeiten:

Gschwind, Dettwiler & Co.,
Oberwil (Baselland).

Schlosserarbeiten:

Carl Schweizer, Schlosser,
Basel.

Jacques Wahl, Schlosser,
Basel.

Zentralheizung:

Stehle & Gutknecht A.-G.,
Basel.

Elektr. Installationen:

Kummler & Matter A.-G.,
Aarau.

Boden- und Wandplatten:

Ernst Kummert, Basel.

Bureau- und Fabrik-Gebäude Westrum & Co. Pratteln

Erd-, Maurer-, Eisenbeton-

Arbeiten:

Gebr. Spaini, Pratteln.

Schlosserarbeiten:

Jacques Wahl, Basel.

Bodenplatten:

Jeuch, Huber & Co., Basel.

Bildhauerarbeiten:

C. Gutknecht, Bildhauer,
Basel.

Holzleuchter:

Emil Weidmann, Basel.

Aufzüge:

Schindler & Co., Luzern.

Gipserarbeiten:

Stöcklin & Brodmann, Basel.

Kunststeinlieferung:

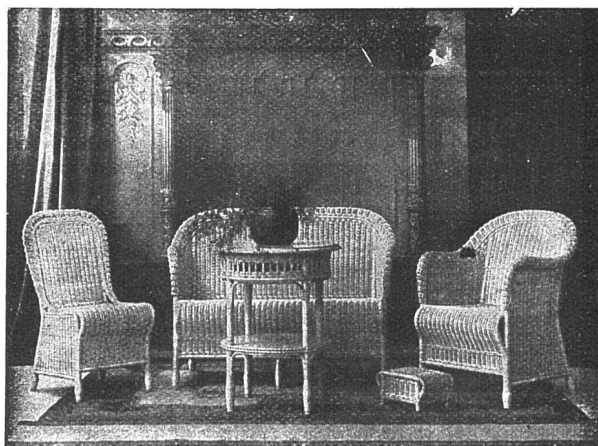
Basler Sandsteinfabrik,
Pratteln.

Schreinerarbeiten:

Emil Grauwiler, Basel.

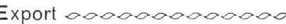
Tapetenlieferung:

W. Wirz-Wirz, Basel.



Bevor Sie Ihr Vestibül, Tea-Room, Salon, Veranda etc. möblieren, verlangen Sie in Ihrem Interesse Kataloge, Kostenberechnungen, ev. Besuch kostenlos, direkt in der

Rohrmöbelfabrik Aarburg, E. Jaeggi

Export  Telephon 59 Aarburg