

Zeitschrift: Das Werk : Architektur und Kunst = L'oeuvre : architecture et art
Band: 7 (1920)

Werbung

Nutzungsbedingungen

Die ETH-Bibliothek ist die Anbieterin der digitalisierten Zeitschriften auf E-Periodica. Sie besitzt keine Urheberrechte an den Zeitschriften und ist nicht verantwortlich für deren Inhalte. Die Rechte liegen in der Regel bei den Herausgebern beziehungsweise den externen Rechteinhabern. Das Veröffentlichen von Bildern in Print- und Online-Publikationen sowie auf Social Media-Kanälen oder Webseiten ist nur mit vorheriger Genehmigung der Rechteinhaber erlaubt. [Mehr erfahren](#)

Conditions d'utilisation

L'ETH Library est le fournisseur des revues numérisées. Elle ne détient aucun droit d'auteur sur les revues et n'est pas responsable de leur contenu. En règle générale, les droits sont détenus par les éditeurs ou les détenteurs de droits externes. La reproduction d'images dans des publications imprimées ou en ligne ainsi que sur des canaux de médias sociaux ou des sites web n'est autorisée qu'avec l'accord préalable des détenteurs des droits. [En savoir plus](#)

Terms of use

The ETH Library is the provider of the digitised journals. It does not own any copyrights to the journals and is not responsible for their content. The rights usually lie with the publishers or the external rights holders. Publishing images in print and online publications, as well as on social media channels or websites, is only permitted with the prior consent of the rights holders. [Find out more](#)

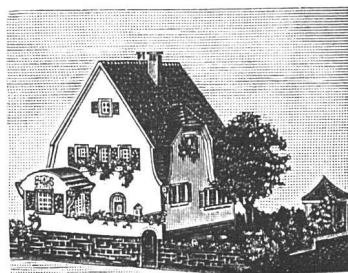
Download PDF: 12.02.2026

ETH-Bibliothek Zürich, E-Periodica, <https://www.e-periodica.ch>

Transparente
**Detail-
 Zeichenpapiere**

Werkstatt-Zeichenpapiere
 Farbige Ton-Zeichenpapiere
 Lichtpaus- und Millimeterpapiere
 Zeichenkartons
 Skizzenblocks
 Alles Zeichenmaterial
 für technische Zeichenbüros

—
 GEBRÜDER
SCHOLL
 POSTSTRASSE 3 ZÜRICH



Kartonmodelle

für **Hoch- & Tiefbauten**
H. LANGMACK - ZÜRICH
 Forchstr. 290 - Atelier für Kartonmodelle

Gebr. Spaini

Baugeschäft

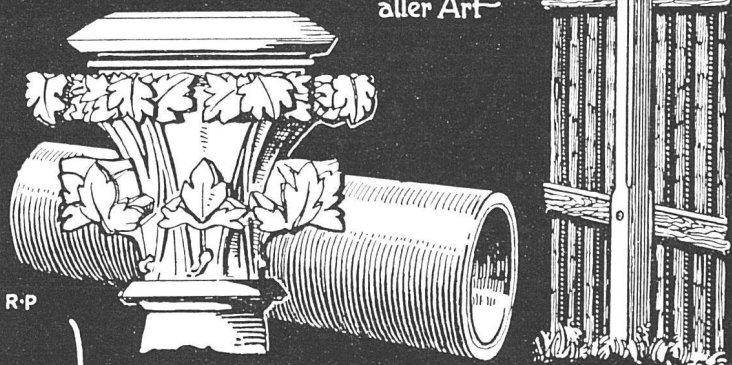


Hoch- und Tiefbau-
 Unternehmung
PRATTELN

Kunststeine in sämtlichen Imitationen

Cementröhren, gegossene,
 gutgelagerte Handware

Eisenbetonpfosten, armierte
 Betonbretter für Einfriedungen
 aller Art



CEMENTWARENFABRIK A.-G.
ROGGWIL • (KANT. BERN)
 TELEPHON No. 15

Installationswerke
A.-G.

Rorschach u. Winterthur

vormals Carl Frei & Cie., A.-G.



**Sanitäre
 Installationen**

Closets, Toiletten, Bidets,
 Klär-Anlagen, Wasch-
 küchen-Einrich-
 tungen



Delaware, Lackavanna und vor allem der Western Railroad Comp. wußte man schon vor mehr denn Jahresfrist von der Einrichtung von drahtlosen Telegraphenstationen in ihren fahrenden Expreszügen. Heute sind diese bedeutend besser eingerichtet. Sie stehen mit den Bahnhöfen in ständiger Verbindung. Auf diese Weise ist der sonst von der Außenwelt abgeschlossene Zug stets mit den Zentralen verbunden, was bei Unfällen, im Schneesturm, Nebel, bei Dammrutschungen, Zusammenstößen bei den weiten Strecken in Amerika von besonderer Bedeutung ist. Die Antennen auf den Stationsgebäuden haben eine Reichweite von etwa dreihundert Meilen. Beim Zuge selbst sind der-

artig hohe Antennen natürlich ausgeschlossen, da Brücken und Tunnels auf der Fahrt berücksichtigt werden müssen. Der Aufbau auf den Eisenbahnwagen ist nur 1,3 Meter hoch und reicht für diese Entfernung aus. Es wird nach dem bekannten Marconi-System gearbeitet, die Spannung beträgt 8000 bis 9000 Volt. Neben der schon erwähnten Sicherheit für die Züge, sofortige Meldung von Unfällen, hat diese Neuerung auch sonst große Bedeutung. Einmal verkehrstechnisch, um bei Massenandrang vorher Waggons zu bestellen, bei Erkrankungen vorher sofortige Hilfe auf die nächste Station zu beordern, sodann für alle Mitreisenden, die selbst auf der Fahrt Depeschen mit den An-

	<h2>Fabrik Elektrischer Apparate</h2> <h1>FR. SAUTER A.-G., BASEL</h1>							
<p>Elektrischer Heisswasser-Boiler „Cumulus“</p>	<table border="0"> <tr> <td style="text-align: center;"> <p>„Cumulus“</p> <p>Elektr. Heisswasserspeicher Elektr. Badeboiler Elektr. Wandboiler</p> </td> <td style="text-align: center;"> <p>„Primulus“</p> <p>Elektr. Accumulier-Oefen in diversen Grössen und Konstruktionen</p> </td> </tr> <tr> <td colspan="2" style="text-align: center;"> <p>mit allen zugehörigen elektrischen Apparaten</p> </td> </tr> <tr> <td colspan="2" style="text-align: center;"> <p>1a. Referenzen und Spezialkataloge zur Verfügung</p> </td> </tr> </table>	<p>„Cumulus“</p> <p>Elektr. Heisswasserspeicher Elektr. Badeboiler Elektr. Wandboiler</p>	<p>„Primulus“</p> <p>Elektr. Accumulier-Oefen in diversen Grössen und Konstruktionen</p>	<p>mit allen zugehörigen elektrischen Apparaten</p>		<p>1a. Referenzen und Spezialkataloge zur Verfügung</p>		<p>Elektrischer Accumulierofen „Primulus“</p>
<p>„Cumulus“</p> <p>Elektr. Heisswasserspeicher Elektr. Badeboiler Elektr. Wandboiler</p>	<p>„Primulus“</p> <p>Elektr. Accumulier-Oefen in diversen Grössen und Konstruktionen</p>							
<p>mit allen zugehörigen elektrischen Apparaten</p>								
<p>1a. Referenzen und Spezialkataloge zur Verfügung</p>								



Arnold Husy & Schönenwerd

Malerei & Holz- und Marmorimitation



JAKOB BECKER, CHUR.
GARTENBAUGESCHAFT=
GARTENTECH. BUREAU.

Wand- und Bodenbelag



BAUMATERIAL A.-G. BIEL