

**Zeitschrift:** Das Werk : Architektur und Kunst = L'oeuvre : architecture et art  
**Band:** 7 (1920)

**Anhang:** Heft 12  
**Autor:** [s.n.]

### **Nutzungsbedingungen**

Die ETH-Bibliothek ist die Anbieterin der digitalisierten Zeitschriften auf E-Periodica. Sie besitzt keine Urheberrechte an den Zeitschriften und ist nicht verantwortlich für deren Inhalte. Die Rechte liegen in der Regel bei den Herausgebern beziehungsweise den externen Rechteinhabern. Das Veröffentlichen von Bildern in Print- und Online-Publikationen sowie auf Social Media-Kanälen oder Webseiten ist nur mit vorheriger Genehmigung der Rechteinhaber erlaubt. [Mehr erfahren](#)

### **Conditions d'utilisation**

L'ETH Library est le fournisseur des revues numérisées. Elle ne détient aucun droit d'auteur sur les revues et n'est pas responsable de leur contenu. En règle générale, les droits sont détenus par les éditeurs ou les détenteurs de droits externes. La reproduction d'images dans des publications imprimées ou en ligne ainsi que sur des canaux de médias sociaux ou des sites web n'est autorisée qu'avec l'accord préalable des détenteurs des droits. [En savoir plus](#)

### **Terms of use**

The ETH Library is the provider of the digitised journals. It does not own any copyrights to the journals and is not responsible for their content. The rights usually lie with the publishers or the external rights holders. Publishing images in print and online publications, as well as on social media channels or websites, is only permitted with the prior consent of the rights holders. [Find out more](#)

**Download PDF:** 05.04.2026

**ETH-Bibliothek Zürich, E-Periodica, <https://www.e-periodica.ch>**

**Koh-i-noor** Bleistifte  
sind immer noch **unerreicht**



**KAEGI & EGLI / ZÜRICH 2**

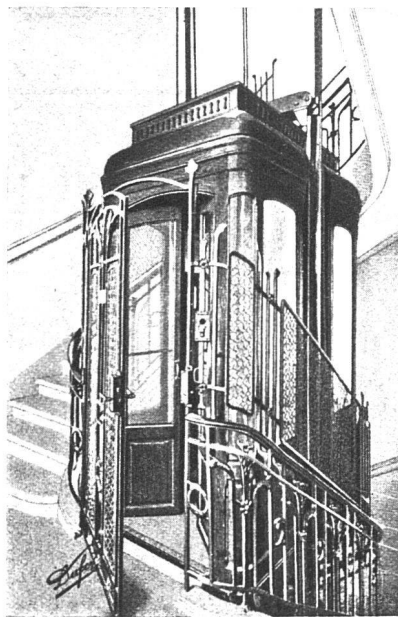
TEL. S. 1892

Vertrauenshaus für  
Erstellung elektr.

SEESTR. 289

**Hausinstallationen**

für Beleuchtungs-, Koch- u. Heizzwecke



Absolut  
geräuschlos laufende  
und betriebs sichere

PERSONEN-  
UND WAREN-

**AUFZÜGE**

erstellen in  
eleganter  
Ausführung

**Schindler & Cie., Luzern**

Wir bitten unsere Leser, bei Bestellungen auf Grund hierin  
enthaltener Anzeigen sich stets auf „Das Werk“ zu beziehen.

# HASLER A.-G. BERN

**MODERNSTE  
TELEPHON-  
INSTALLATIONEN**



**GLÜHLAMPEN-  
ZENTRALEN**

**VERLANGEN SIE PROSPEKTE!**



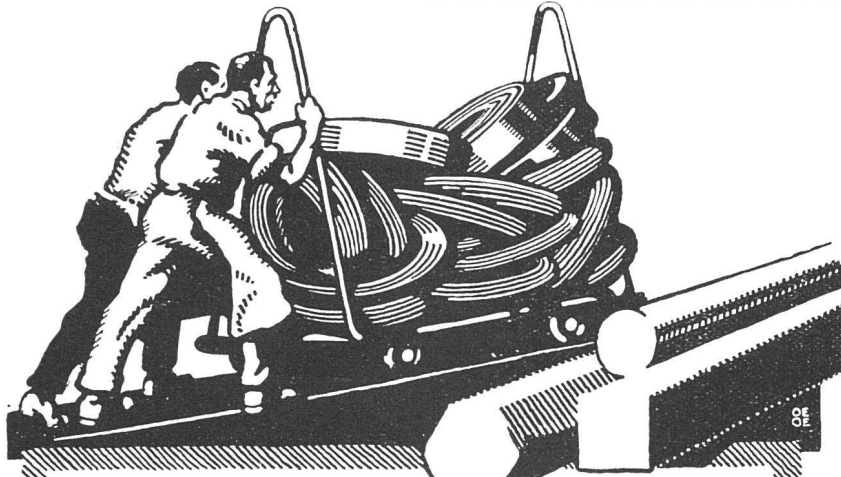
Tischstation zu 25 Anschlüssen



Erstklassige  
Personen- und  
Waren-  
**Aufzüge**

jeder Leistung  
und Betriebsart  
erstellt

Schweiz.  
Wagnfabrik Schlieren  
Aktiengesellschaft  
Abtg. „Aufzugbau“  
Schlieren-Zürich



# VEREINIGTE DRAHTWERKE A.G. BIEL

EISEN & STAHL

BLANK & PRÄZIS GEZOGEN, RUND, VIERKANT, SECHSKANT & ANDERE PROFILE  
SPEZIALQUALITÄTEN FÜR SCHRAUBENFABRIKATION & FAÇONDREHEREI  
BLANKE STAHLWELLEN, KOMPRIMIERT ODER ABGEDREHT  
BLANKGEWALZTES BANDEISEN & BANDSTAHL  
BIS ZU 300<sup>mm</sup> BREITE

VERPACKUNGS-BANDEISEN

GROSSER AUSSTELLUNGSPREIS SCHWEIZ. LANDESAUSSTELLUNG BERN 1914

## „JURASIT“ „ALPESITE“

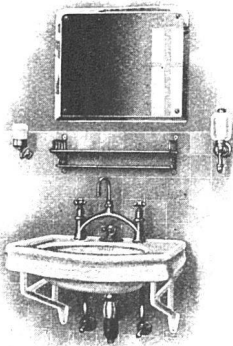
Schweiz. Natur-Edelputz

Schweiz. Antrags-Vorsatzbeton-  
und Kunststein-Material

beides einheimische Fabrikate von grosser Solidität und Farbbeständigkeit, vorteilhaft in der  
Verarbeitung. Prospekte, Muster, Referenzen u. jegliche Auskunft durch die Allein-Fabrikanten

**Hydr. Kalk- und Gipsfabrik Bärschwil** **Terrazzo-  
und Jurasitwerke**

VERTRETER für den Kanton Bern exkl. Biel und Jura: BAUKONTOR A.-G., BERN; für Jura  
und Biel: BAUMATERIAL A.-G., BIEL; für Zentralschweiz: BAUMATERIAL A.-G., LUZERN



## TROESCH & Co., BERN

AKTIENGESELLSCHAFT

ENGROS-HAUS FÜR  
GESUNDHEITSTECHNISCHE  
WASSERLEITUNGS-ARTIKEL

PERMANENTE MUSTER-AUSSTELLUNG



**MONROE**

Additions- & Rechenmaschine

Generalvertretung für die Schweiz

**W. EGLI-KÄESER-BERN**

TELEPHON-1235

SCHAUPLATZG-23

Verlangen Sie kostenlose Vorführung

Vertreter in

Basel, Genf, Lausanne, St. Gallen, Zürich

# **THEOD. BERTSCHINGER**

## **HOCH- & TIEFBAU- UNTERNEHMUNG**

**LENZBURG**

Tel. No. 8

**ZÜRICH**

Sel. 6192



### **B a u a u s f ü h r u n g e n**

von

Industrieanlagen	Wasseranlagen, Flusskorrekturen
Geschäftshäuser	Erd- und Baggerarbeiten
Wohnhäuser	Stollen- und Tunnelbauten
Landwirtschaftl. Bauten	Sondierschächte, Tiefbohrungen



**Eigene, gut eingerichtete Betriebe für Erdbau, Maurerei,  
Steinhauerei, Kunststeinfabrikation, Sägerei, Zimmerei,  
Glaserei, Schreinerei und Schlosserei**

# HEINRICH HATT-HALLER

## HOCH- UND TIEFBAU-UNTERNEHMUNG

### ZÜRICH



NEUE KIRCHE UND PFARRHAUS IN ZÜRICH-FLUNTERN

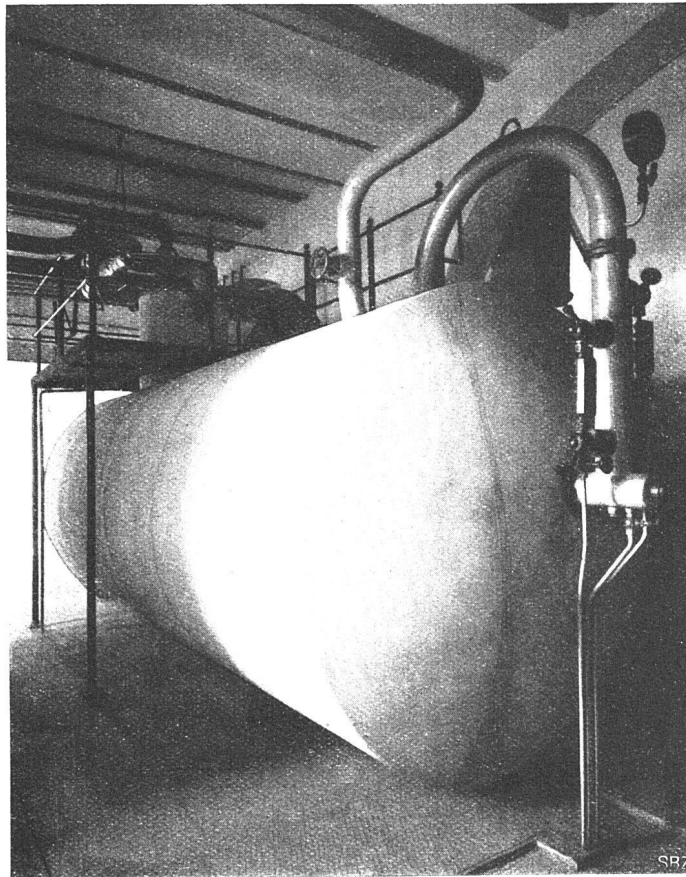
## AUSFÜHRUNG

VON KIRCHENBAUTEN, GESCHÄFTSHÄUSERN,  
FABRIKEN, VILLEN UND WOHNHÄUSERN ETC.

VON

EISENBETONBAUTEN, WASSERBAUTEN,  
FUNDATIONEN, BAHNBAUTEN, STRASSEN-  
BAUTEN, BRÜCKEN, KANALISATIONEN ETC.

# S U L Z E R



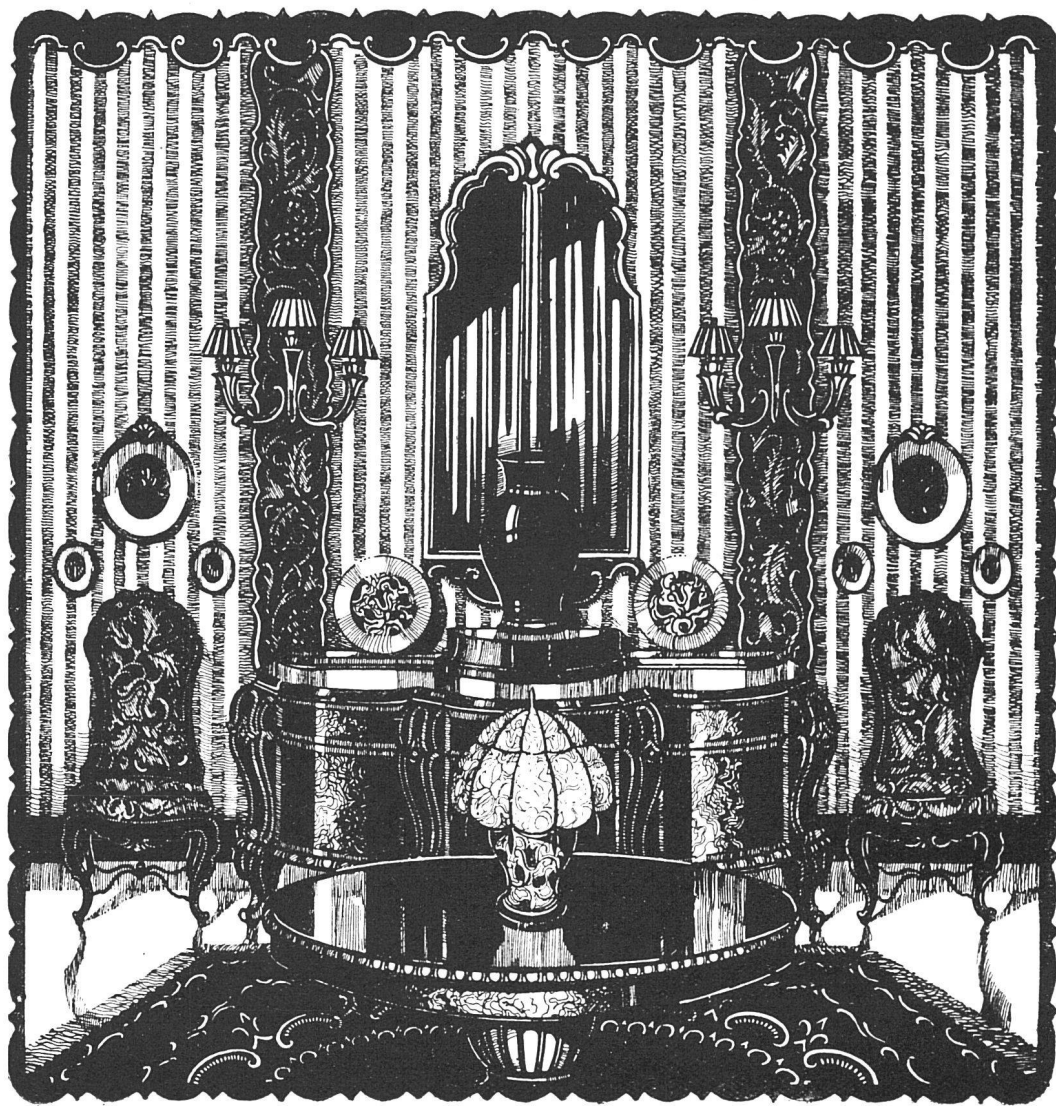
Hochdruck-  
Dampfspeicher  
in der Seiden-  
färberei Rob.  
Schwarzenbach  
& Cie., Thalwil

Verwendung von  
Nachkraft  
Drehstrom  
8000 Volt

## AUSZUG AUS DER REFERENZEN-LISTE

	Inhalt l	Leistung Kw	Spannung Volt	Stromart
<b>Elektro-Warmwasserheizungen:</b>				
mit Wärmespeichern:				
Grand Hotel Brissago . . . . .	5000	100	230	Drehstrom
Frau Ziegler-Geilinger, Neftenbach. . . . .	3000	40	500	Drehstrom
Siber & Wehrli, Schönenberg . . . . .	2×5000	2×70	225	Gleichstrom
Broncewarenfabrik A.-G., Turgi . . . . .	10,000	135	350	Drehstrom
Schulhaus Aarau . . . . .	30,000	300	4,000	Zweiphasen- Wechselstrom
<b>Elektro-Dampfkessel:</b>				
Niederdruck:				
Sanatorium St. Anna, Luzern . . . . .		40	560	Einphasen- Wechselstrom
		15	320	Drehstrom
Hochdruck:				
Jenny-Kunz, Färberei, Aarau . . . . .		1400	4,000	Zweiphasen- Wechselstrom
Robert Schwarzenbach & Cie., Thalwil . . . .	30,000	500	8,000	Drehstrom

**GEBR. SULZER A.-G., WINTERTHUR, ABT. ZENTRALHEIZUNGEN**



**WERKSTÄTTEN  
FÜR KÜNSTLERISCHE  
INNENAUSSTATTUNG  
POSTSTR. 4 \* ZÜRICH 1 \* TEL. S. 5510  
ADOLPHE FAIGLE**

AUSSTATTUNG VORNEHMER WOHNÄUME  
UND GANZER VILLEN IN JEDER STILART.  
**EIGENE FABRIKATIONSWERKSTÄTTEN**  
ANTIQUITÄTEN & KUNSTGEGENSTÄNDE



# Ad. Schäfer & C<sup>ie</sup> Aarau

□ □ □

## UNTERNEHMUNG

von Arbeiten in Hoch-  
und Tiefbau / Eigene  
Zimmer-, Glaser- und  
Schreinerwerkstätten /  
Kunststein-Werkstätte /  
Steinhauerei

□ □ □

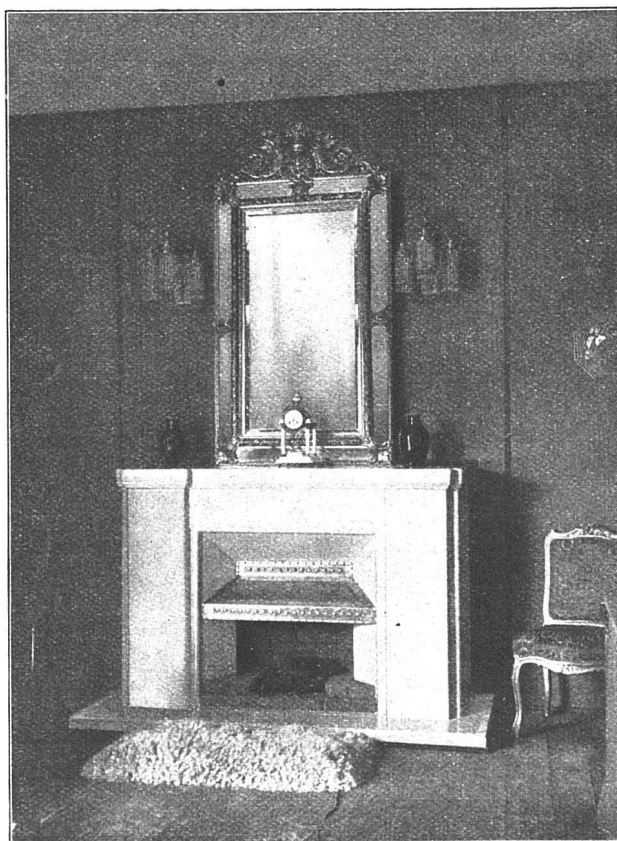
**Baubureau  
für Projektierungen**



# ETERNIT NIEDERURNEN



KAPELLE IN SPREITENBACH (AARG.), DACHREITER IN ETERNIT, GESCHLAUFTE DECKUNG, KUPFERBRAUN



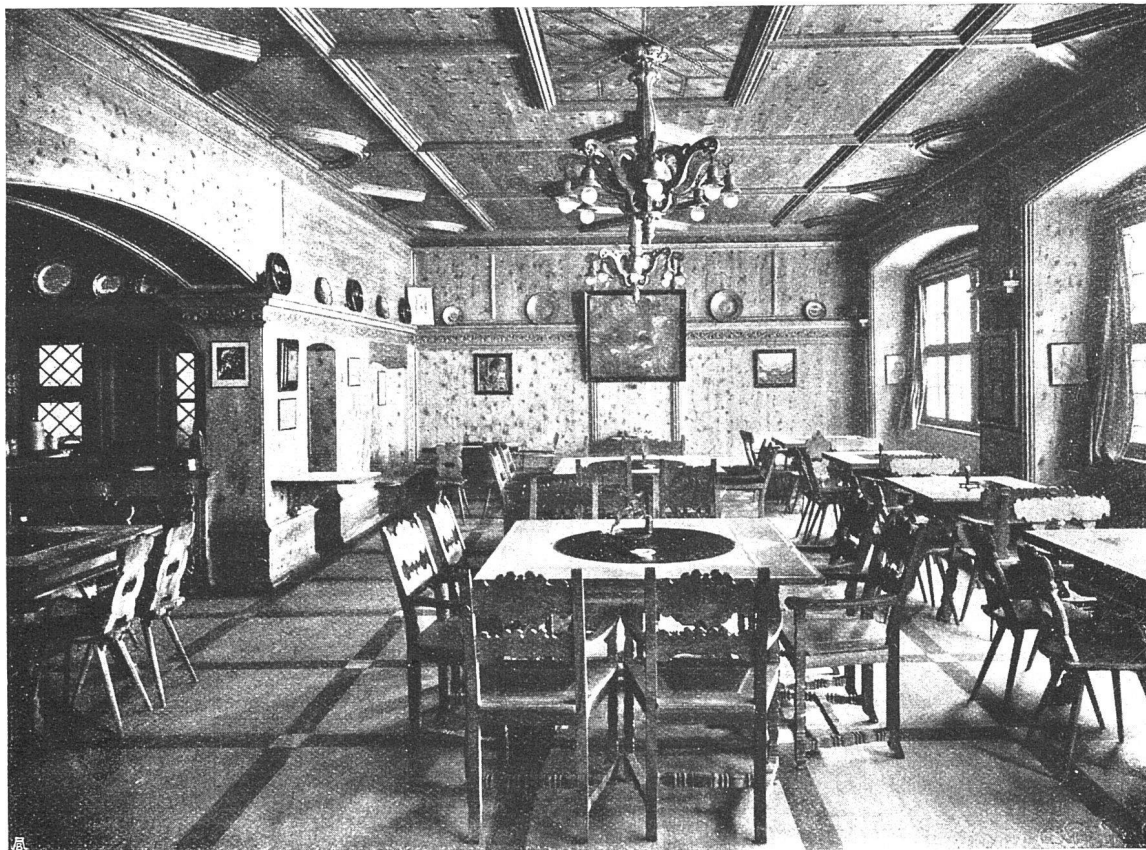
## *Elektrische Heizungen*

**HELLER & C<sup>IE</sup>  
LUZERN**

Industriestrasse 5 — Telephon 2428

*Elektrische Zimmeröfen  
Elektrische Speicheröfen  
Elektrische Cheminées  
Elektrische Konditoreiöfen  
Elektrische Grossbacköfen  
Elektrische Durchflusssessel  
Elektrische Dampfsessel  
Elektrische Rauchverzerrer  
Elektrische Heizkörper für  
Industrie und Gewerbe*

Verlangen Sie unsere Prospekte



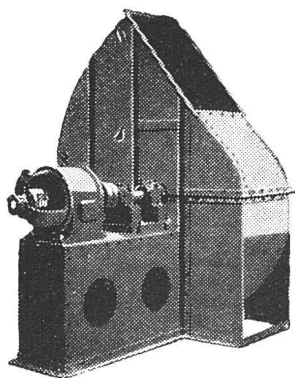
## Bündnerstube Zürich

H. Töndury & Co.

Spezialitätenküche

ff. Veltlinerweine

## G. Meidinger & Cie / Basel



Geräuschlos laufende

### Zentrifugal-Ventilatoren

für alle Bedürfnisse der Industrie

Lüftungs-, Luftheizungs-, Trocknungsanlagen

### Elektromotoren

für alle Stromarten

**Georg Streiff & Co.**  
Winterthur  
&  
Zürich

Spezialgeschäft für keramische Boden- und Wandbeläge

**BESCHLÄGE**

FÜR BAU UND MÖBEL IN

ERSTKLASSIGER AUSFÜHRUNG IN ALLEN  
STILARTEN UND FARBEN NACH VORHAN-  
DENEN MODELEN ODER NACH EXTRA-  
ENTWÜRFEN, KUNSTSCHMIEDEARBEITEN

**F. BENDER**

OBERDORFSTRASSE 9 & 10 / ZÜRICH

**W. HODLER, ARCHITECT**  
MURTENSTR. 29 BERN. TEL. N° 12

ATELIER  
FÜR  
MODERNE  
GRÄBMALENKUNST

J. ULRICH BIETENHOLZ

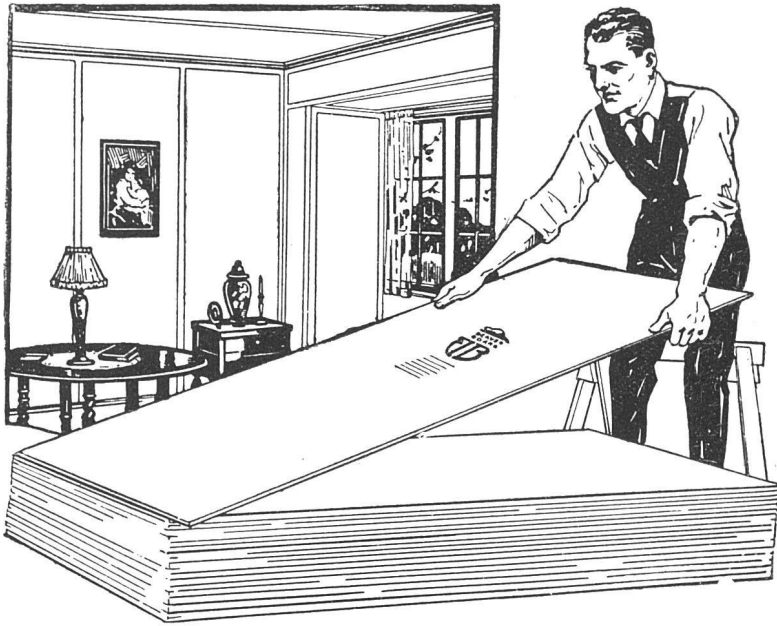
GARTENBAUGESCHÄFT  
ZÜRICH-VOLTA STR. 9

Die grossen, kräftigen  
**Holzfasерplatten**  
**BEAVER BOARD**

bieten ganz neue Möglichkeiten für den innern Ausbau. Schnelligkeit, Sauberkeit des Anschlagens, isolierende Eigenschaften, Dauerhaftigkeit machen es zu einem idealen Baumaterial

Verlangen Sie Muster

**Hektor Schlatter**  
& Co.,  
St. Gallen



Werkstätten für  
GIPSEREI  
STUKKATUR

**H. SCHMITZ**  
ST. GALLEN

Werkstätten für  
MALEREI  
DEKOR. KUNST

Glaserarbeiten  
Schiebefenster  
Doppelrahmenfenster

**C. KAUTER'S ERBEN**  
ST. GALLEN

MÖBELWERKSTÄTTEN  
**A. GYSI-KÖNIG**

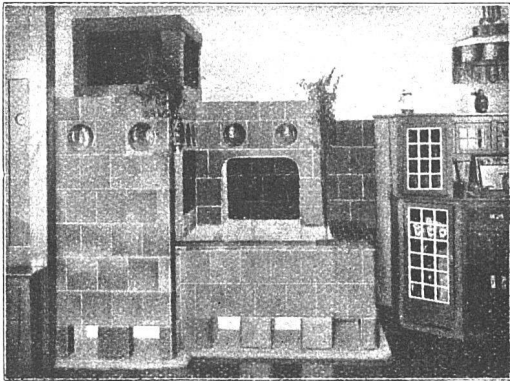
Pelzgasse **AARAU** Teleph. 3.50

**Spezialgeschäft für vornehme  
Innendekoration**

Grosses Lager in Seiden u. Gobelinstoffen

Qualitätsware

Mässige Preise



## OFENFABRIK A.-G. BIEL TELEFON No. 4.62 NIDAU

FABRIKATION VON KACHELN FÜR  
ALLE ARTEN ÖFEN, CHEMINÉES,  
WANDBRUNNEN ETC.

KATALOGE ZU DIENSTEN

## DAS IDEAL ALLER GERÜSTE

(ohne Stangen)  
ist das

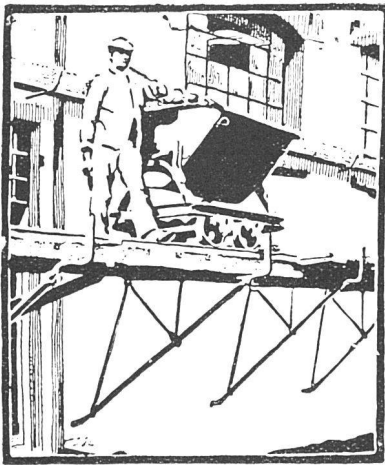
# BLITZ-GERÜST

Große Vorteile  
gegenüber allen  
Konkurrenzsyste-  
men bei  
Neu- u. Umbauten, Renovationen  
Mietweise Erstellung  
für Maurer-, Steinhauer-, Speng-  
ler-, Malerarbeiten usw. durch:

Schweiz. Gerüstgesellschaft A.-G.  
Zürich 7

Steinwiesstraße 86  
Telephon: Böttingen 2134  
Telegramm-Adresse: Blitz-Gerüst  
und durch folgende  
Baugesellschaften:

Zürich: Sieß & Leuthold  
Zürich: Sr. Erismann  
Winterthur: M. Häring  
Andelfingen: E. Candolf-Srey  
Bern: G. Rießer  
Luzern: E. Berger  
Bubikon: A. Oetiker  
Basel: W. Mard  
Glarus: Rud. Stüßy-Aebly  
Genf: Ed. Cuénod S. A.  
Neuhausen: Jof. Albrecht  
Herisau: Joh. Müller  
St. Gallen: Sigrist, Merz & Co.  
Olten: Otto Ehrensperger  
Rheinfelden: S. Schär  
Solothurn: S. Valli



## GEMÄLDE- AUSSTELLUNG

Primitive Meister

Jac. Ruysdael	Anton Graff
Sal. Ruysdael	Querfurt
de Heem	Winterhalter
van Goyen	Wüst
Terborch	Birmann
Teniers d. J.	Stückelberg
Bega	Sandreuter
Hondecoeter	A. von Keller
Gyssels	Schider
Huchtenburg	Vallotton

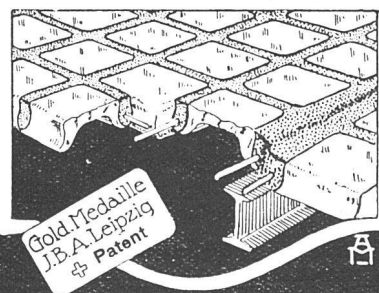
KUNSTHAUS  
PRO ARTE, BASEL

Freiestrasse 17

(gegenüber der Hauptpost)

Eintritt der Ausstellung ist frei

# GLAS-EISEN-BETON



Gold Medaille  
J.B.A. Leipzig  
Patent

SYSTEM KEPPLER

## Für Fußböden Dächer & Wände

Große Tragfähigkeit. Billig in der Herstellung.  
Minimale Unterhaltungskosten. Feuersicher  
Leicht zu reinigen. Kein Anstrich nötig.

Vertreter:

Rob. Looser, Zürich 4  
Badenerstrasse 41.

# TAPETEN W. WIRZ-WIRZ A.G.

## SANITAS WANDSTOFFE

 FREIESTRASSE 71 **BASEL** TEL. 1852 u. 3773 



**KUNSTGEWERBE**

**INNENDEKORATION:**  
 Böhmisches Kunstgläser / Echt Meissen- Wien- Nyon- Heubach - Kunstporzellane / Plaketten / Bronzen / Vasen / Karlsruher Majolika / Schmiedearbeiten / Büsten Statuen

Wir bitten um Besuch

**Kaiser & Co., Bern**  
 Abteilung Kunstgewerbe



**BAUGESCHÄFT HANS MEIER**  
**NIEDER-GÖSGEN**

GEGR. 1892 GEGR. 1892

Übernahme von Zimmer-, Schreiner- und Glaserarbeiten / Maschinell sehr gut eingerichtet / Stets grosses Holzlager

Prima Referenzen über zahlreich ausgeführte Bauten in allen Grössen, für Private und Industrie-Unternehmen etc.

# Ventilator A.G. Stäefa

vom Fritz Wunderli, Uster  
 Schweizerische Gesellschaft für Ventilatoren u. Lufttechnische Anlagen



Schrauben- und Zentrifugalventilatoren für alle Zwecke - Spritztransport und Ortstaubungsanlagen - Trockenanlagen - Luftheizungen u. allgemeine Ventilationsanlagen

Älteste Spezialfabrik der Schweiz - über 300 Anlagen ausgeführt

# SPONAGEL & CO., ZÜRICH

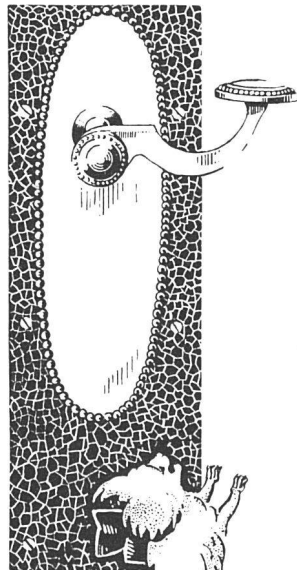
Sihlquai 139—143

Telephon „Selnau“ 3924

## Spezialgeschäft f. Plattenbeläge In- und ausländische Baustoffe

Verlangen Sie unsern soeben erschienenen  
**Neuen Katalog**  
für **Boden- und Wandplattenbeläge**

PRO  
PRA



**BAU-  
BESCHLÄGE**  
*Fritz Blaser & Cie*  
*Schneidergasse 24 · Basel*



**OTTO FROEBELS ERBEN**  
*Gartenarchitekten Zürich 7*



GEBRÜDER  
**MERTENS**  
ZÜRICH 7

GARTENANLAGEN  
HAUSGÄRTEN  
BAUMSCHULEN

MENTOR



**Schubert  
und Schramm**  
Möbelfabrik  
Uttwil Thurgau

*Wir liefern Speise- und Herrenzimmer,  
Salons, Stimmöbel und Polstergestelle  
in feinen gezielten Formen und in  
Qualitätsarbeit.*

# STREBELWERK ZÜRICH



**Schloss Tarasp**

Beheizt mit **Strebel-Catena-Kessel**

**URECH & HÄGI, ZOFINGEN**  
**MÖBEL- U. POLSTERGESTELL-FABRIK**  
**GEGRÜNDET 1890**

**SCHWEIZERISCHE STRASSEN-  
 BAUNTERNEHMUNG A.-G.**

(AEBERLI-MAKADAM- UND ASPHALTWERKE)

LAUPENSTRASSE 8 **BERN** TELEPHON 54.54, 54.72

Asphalt- und  
 Pflasterungsarbeiten  
 jeder Art

Strassen-  
 walzungen  
 mit und ohne  
 Materiallieferung

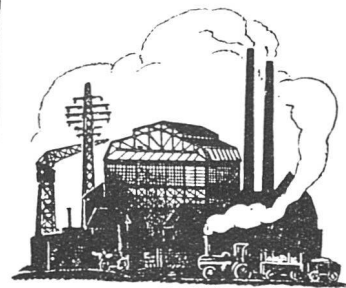
Walzen-  
 vermietungen  
 von 1,2-14 Tonnen

Steinbrecherei

Filiale **LAUSANNE**  
 TELEPHON 20.28

Filiale **ZÜRICH**  
 TEL. HOTTINGEN 43.81

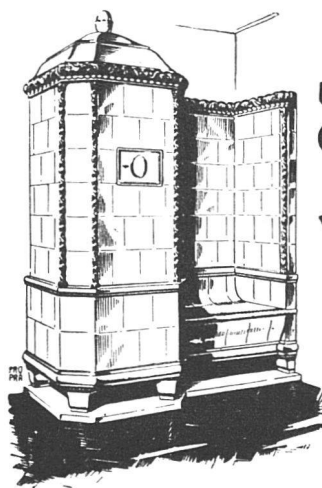
VERLANGEN SIE OFFERTEN UND REFERENZEN  
 SCHWEIZ. LANDESAUSSTELLUNG BERN 1914: SILBERNE MEDAILLE



**EISEN-  
 KONSTRUKTIONEN**

jeder Art, Brücken, Ständer- und  
 Dachkonstruktionen • Kitzlose  
 Glasbedachungen • Bau- & Kunst-  
 schlosserarbeiten • Anfertigung  
 statischer Berechnungen und  
 Projekte

**J. Tuchschnid's**  
 Erben-Frauenfeld



Unsere  
**elektrischen  
 WÄRME-SPEICHER  
 ÖFEN**

in Kacheln für  
 Wohnhäuser, Säle, etc. haben sich  
 während zweier Winterbetriebe vor-  
 züglich bewährt. Elektr. Einbau Pat. Bach-  
 mann & Kleiner Oerlikon. Nur Nacht-  
 strom-Akkumulierung zum niedrigsten  
 Tarife. Dauer der Speicherung 15-18 Stun-  
 den, ausreichend zur Vollheizung eines  
 jeden Raumes ohne Tagesstromzufuhr.  
 Vorzügliche Referenzen. Ratschläge  
 und Kostenberechnungen bereit-  
 willigst

**FRITZ LANG & CO OFENFABRIK**  
**ZÜRICH 2**  
**SEESTR. 24**  
 TELEPHON SELNAU  
 \* 2683 \*

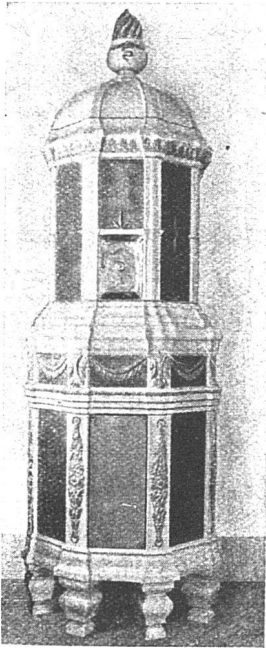
# UMSCHAU

**Ersatz.** Aus einer Talschaft des Berner Oberlandes sind im vergangenen Monat 200 Personen ausgewandert. Aus einer Ortschaft des Sarganser Landes sind innerhalb Jahresfrist 20 junge Leute nach der Übersee verreist. Dafür führt die Statistik für die vergangenen 12 Monate eine Einwanderung von 28000 Ausländern an; darunter 3000 Ostjuden.

**Aus fürstlichem Besitz.** Das deutsche Ausfuhrverbot für Kunstwerke wird nachgewiesenermaßen sehr streng gehandhabt. Die staatlichen Organe haben, volkswirtschaftlich gewertet, allen Grund, den reellen Kunstbesitz vor Verschleuderung zu bewahren. Aber ein ebenso großes Interesse haben sie daran, daß durch die Ausfuhr von Kunst-

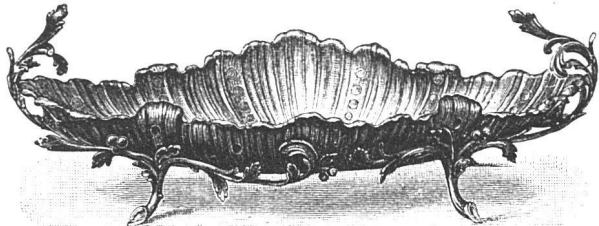
werken von mittelmäßigem und geringem Kunstwert die Exportziffern in die Höhe steigen. Wir Schweizer sind, kraft unserer Valuta, ein «ganz vorzüglich prädestiniertes Absatzgebiet». Und so finden wir denn bei Privaten heute häufig Sammlungen aus «fürstlichem Besitz» von sehr zweifelhaftem Wert. Kenner werden Woche um Woche um Gutachten ersucht für Werke, die seit Jahren in München und Berlin als Schularbeiten oder gar als Fälschungen bezeichnet worden sind. Heute liegen sie in der Schweiz als zweifelhafter Ersatz für Mark-Guthaben. «Aus fürstlichem Besitz»; damit wurde letzthin eine Auktion in Bern angekündigt. Der Besitz gehörte einigen Altmöbelhändlern; diese

**A. & R. Wiedemar, Bern**  
**Spezialfabrik für Kassen- und Tresor-Bau**  
 Bestbewährte Systeme, moderne Einrichtungen  
 Gegr. 1862 / **Goldene Medaille S. L. A. B. 1914** / Gegr. 1862



KERAMISCHE WERKSTÄTTEN  
 GEBRÜDER MANTEL  
 ELGG

**KACHELÖFEN**  
 FÜR HOLZ-, KOHLEN- U.  
 SPEZ. ELEKTR. HEIZUNG  
 BAUKERAMIK / BRUNNEN  
 CHEMINÉES / MAJOLIKEN



**HANS MÆDER · ST. GALLEN**

Vergoldung      Galvan. Anstalt      Vernicklung u.  
 Versilberung           Metallfärben

♦♦

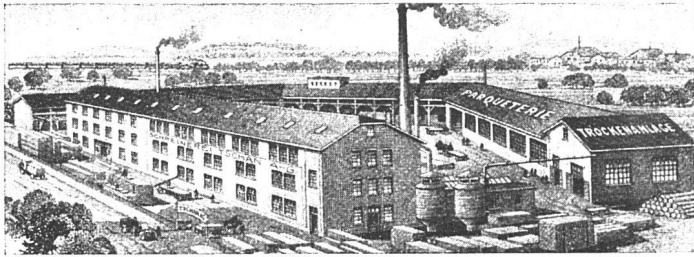


**Ritter & Uhlmann**  
 Clarastr. 4 **Basel** Clarastr. 4

fabrizieren als Spezialität  
 rationelle

**Licht-Diffusoren**

Beste  
 Arbeitsplatz - Beleuchtung  
 f. Schulen, Bureaux, Fabriken,  
 Geschäftshäuser  
 etc.



**SCHREINEREI TSCHAN A.G.**

**SOLOTHURN**

**FENSTERFABRIKATION**

**PARQUETERIE**

**BAUSCHREINEREI**

GEGRÜNDET 1898 / TELEPHON 65

**AKTIENGESELLSCHAFT  
CARL HARTMANN  
BIEL  
ROLLADEN-FABRIK**



Stahlblech-Rolladen / Holz-Rolladen / Roll-Jalousien / Roll-Schutzwände

Scheren-Gitter / Eisenerne Schaufenster-Anlagen /



**Imprägnier-  
anstalt  
und Sägerei**

Bahnschwellen

Spezialhölzer f. Bahn-, Brücken- u. Wasserbau

Holzpfaster für Werkstätten, Fabrikräume, Straßen, Brücken

Balken, Bretter Pfähle, Latten

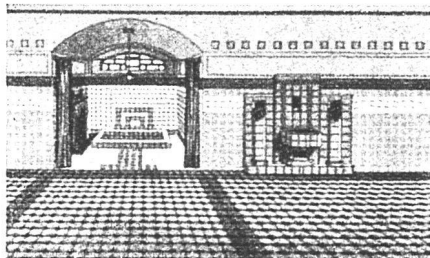
Imprägnierung mit Teeröl und Triolith nach den Vorschriften der Schweizer Bundesbahnen

**ETER  
NIT**

Buchstaben für Facaden u. Schilder in jeder Farbe u. Schriftart



Firmenschilderfabrik Birmensdorferstr. 61 ZÜRICH 4



**SPEZIALHAUS FÜR  
BODEN- UND WANDPLATTENBELÄGE  
ERNST KUMMERT, BASEL**

ERSTKLASSIGER FACHMANN, VERTRETER VON PRIMA BODEN- UND WANDPLATTEN-FABRIKEN

GÜTERSTRASSE 127

TELEGR.-ADRESSE: PLATTENKUMMERT BASEL - TELEPHON 689

Inhaber steigerten an der Auktion als Zuschauer die Preise in die Höhe; ab und zu half dann ein Kunstfreund mit; er wurde «glücklicher» Eigentümer des Gegenstandes «aus fürstlichem Besitz».

**Ein Tapeten-Museum.** Unter dem Namen „Tapeten-Museum E. V.“ wurde mit dem Sitz in Hamburg ein Verein gegründet, der die Sammlung hervorragender Tapeten und anderer Wandbekleidung alter und neuer Zeit bezweckt, um sie einem kunstgewerblichen Museum anzugliedern. Aus Anlaß der Gründungssitzung fand in der Kunstgewerbeschule eine Ausstellung bedeutsamer Stücke der sich bereits auf über 20 000 Blätter belaufenden Sammlung statt. Freunde der Tapete, die sich im Besitz interessanter Tapeten besonders älterer Zeiten befinden, werden gebeten, diese dem Vor-

sitzenden des Vereins, Geh. Rat. G. Iven, Hamburg 1, oder dem Schriftführer, Herm. Brandt, Berlin N, Barfußstr. 1, zu übersenden. Beide erteilen gerne Auskunft über das Unternehmen und nehmen Anmeldung zur Mitgliedschaft entgegen.

**Ein Zimmer — eine Wohnung.** Der Stillstand jeglicher Bautätigkeit in den letzten 5 bis 6 Jahren hat überall die Folgeerscheinung der Wohnungsnot gerufen. Und überall sucht man eifrig nach Abwehrmaßnahmen. Wir haben an dieser Stelle schon des öfteren an Beispielen gezeigt, wie die Engländer, vornehmlich aber die Amerikaner diese Erscheinung studieren und ihre Maßnahmen treffen. Praktisch, gründlich, und zwar sofort und auf weite Sicht. Das charakterisiert ihr Tun, und wir weisen, angesichts der

## EISENBETON

PROJEKTE, KOSTENVORANSCHLÄGE, BAULEITUNG  
BRÜCKEN, RESERVOIRS, DECKEN, FOUNDATIONEN, LEITUNGSMASTEN

**J. BOLLIGER & C<sup>IE</sup> / ZÜRICH 2**

TÖDISTRASSE 65 / **INGENIEURBUREAU** / TEL. SELNAU 1263

STATISCHE BERECHNUNGEN VON HOLZ-, STEIN- UND EISENKONSTRUKTIONEN

**J. Wahl, Basel**

Telephon 2375

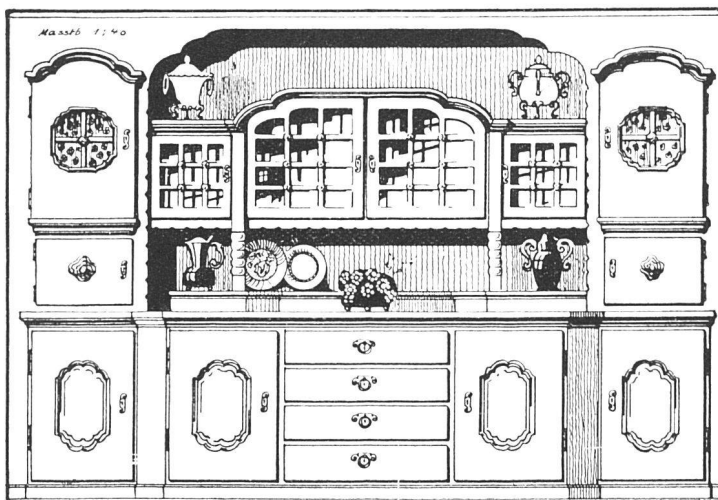


**Bauschlosserei und  
Kunstschmiede-  
Werkstätte**



**Möbelwerkstätten Pfluger & C<sup>o</sup>, Bern**

Kramgasse 10



Dieses Buffet in Eiche, Qualitätsarbeit, ist umständehalber weit unter Erstellungspreis zu verkaufen **Wirklich vorzügliche Gelegenheit.**

## TEERMAKADAMBELÄGE

FÜR STRASSEN, GEHWEGE, TENNISPLATZE, GARTENWEGE, LAGER-  
PLATZE, HALLENBÖDEN ETC. ERSTELLEN ALS SPEZIALITÄT:

**TEERMAKADAMWERKE A.-G., VORM. GEBR. SUTTER, BASEL**

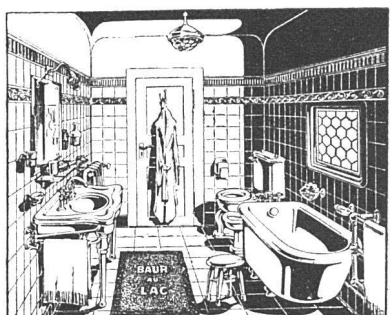
TELEPHON 796




Möbelfabrik  
**H. Woodtly & Cie**  
 Aarau  
 Werkstätten f. Möbel, Polstermöbel  
 u. Innenausbau & Feine, gedieg.  
 Ausführung in allen Preislagen.



**UIR. ADANK**  
 ARCHITEKT  
 BAUGESCHAFT  
 FÜR  
**HOCH- & TIEFBAU**  
 IN  
 LANGENTHAL  
 HAILE-RÜEGAU.  
 PROJEKTIERUNGEN VON  
 BAUTEN ALLER ART  
 STATISCHE-BERECHNUNG  
 UND AUFFÜHRUNG VON  
 .ARMIERT. BETON.  
 .CHALETBAUTEN.



**W. WEDER & Cie**  
**ST. GALLEN**  
  
**Sanitäre  
 Anlagen**  
**Waschküchen-  
 Einrichtungen**



**Akt-Ges. „UNION“ in Biel**  
 FABRIK IN METT  
*Erste schweizerische Fabrik für  
 elektrisch geschweißte Ketten.*  
**+ PATENT NR 27199**  
**Ketten aller Art**  
 für industrielle u. landwirtschaftl. Zwecke  
 Größte Leistungsfähigkeit  
 Ketten von höchster Tragkraft  
 NB. Handelsketten nur durch Eisenhandlungen zu beziehen

**E. MÜLLERS  
 SÖHNE  
 LENZBURG**

---

Eiserne staubdichte  
**Museums-  
 Ausstellungs-  
 Schränke  
 Vitrinen  
 Münzschränke**

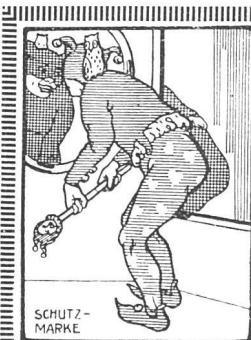
■■■

**Bibliotheks-  
 Einrichtungen**

schleppenden Durchführung der notwendigsten Forderungen in unserem Lande, mit Absicht immer wieder auf jene findige, entschluffertige Art der Amerikaner hin. Sie erkennen das Grundübel, und das Nächstliegende ist ihnen „to be on the look out for“ — und ihre Maßnahmen bewähren sich. Im „Scientific American“ wird an Hand von praktisch erprobten Beispielen der Vorschlag gemacht „ein Zimmer — eine Wohnung“. Das heißt, die Wohnung besteht aus einem großen Zimmer. Dieses dient als Schlafrum, als Ankleidezimmer, Küche, Eßzimmer und Arbeitsraum. Ein größeres Teilstück einer Wand steht auf einer Drehscheibe. Die Betten werden des Morgens hinaufgeklappt in die Wand hinein. Die

Drehscheibe wird um 90° gedreht und der Kleiderschrank kommt zum Vorschein; wird weiter um 90° gedreht, so erscheint der Küchenschrank; dieser enthält oben das Geschirrkästchen; in der Mitte steht ein elektrischer Kochapparat und unten ist ein Eisschrank zum Aufbewahren der Speisen eingebaut. Der letzte Sektor der Drehscheibe enthält einen Bücherschrank mit aufklappbarem Schreibmaschinentisch. Die Axe dieser Drehvorrichtung ist als Abzugsrohr ausgebildet. Die Anlage ist klug ausgetiftelt, ob sie wohnlich ist, für Menschen, die im Wohnen mehr als nur eine Notwendigkeit erkennen, müßte im Gebrauch beurteilt werden.

**Die Telegraphenstation im fahrenden Eisenbahnzug.** Durch die Mitteilungen der



**ALFR. GIESBRECHT / BERN**  
NACHFOLGER VON GEBR. GIESBRECHT

**SPIEGELFABRIKATION  
GLASSCHLEIFEREI  
MÖBELGLASEREI**

GEGRÜNDET 1884 / TELEPHON 18.97 / HELVETIASTR. 17

Marmor-Industrie  
**Huber & Werder**  
Mattenstr. 30 Basel Mattenstr. 30

Spezialität  
**Waschtischaufsätze und  
Möbelplatten**

Grosses Lager in feinen farbigen u. weissen Marmorplatten

Sämtliche Marmorarbeiten

**MAX FISCHER & C<sup>IE</sup>**  
**Baugeschäft  
LENZBURG**

Hoch- und Tiefbauten  
Konstruktionen in armiertem Beton

**SIEHE**  
auf Seiten XXXII bis XXXVI die Verzeichnisse von Lieferanten an den in diesem Hefte veröffentlichten Fabrikbauten

**WILH. BAUMANN HORGEN**

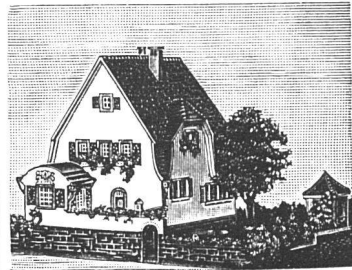
**Rolladen. Rolljalousien.  
Jalousieläden. Rollschutzwände**

Gegründet 1860

Transparente  
**Detail-  
Zeichenpapiere**

Werkstatt-Zeichenpapiere  
Farbige Ton-Zeichenpapiere  
Lichtpaus- und Millimeterpapiere  
Zeichenkartons  
Skizzenblocks  
Alles Zeichenmaterial  
für technische Zeichenbüros

GEBRÜDER  
**SCHOLL**  
POSTSTRASSE 3 ZÜRICH



**Kartonmodelle**

für **Hoch- & Tiefbauten**  
**H. LANGMACK - ZÜRICH**  
Forchstr. 290 - Atelier für Kartonmodelle

**Gebr. Spaini**

Baugeschäft

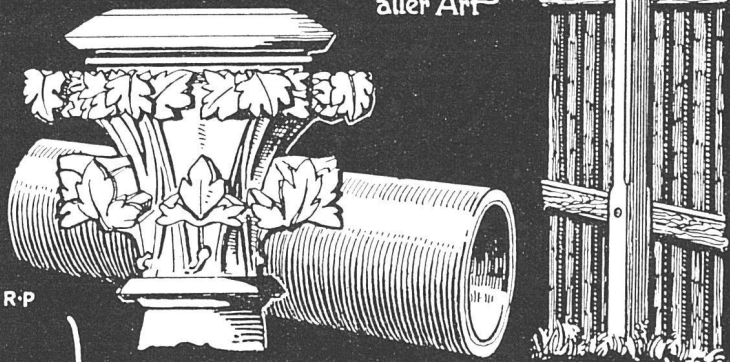


Hoch- und Tiefbau-  
Unternehmung  
**PRATTELN**

**Kunststeine** in sämtlichen Imitationen

**Cementröhren**, gegossene,  
gutgelagerte Handware

**Eisenbetonpfosten**, armierte  
Betonbretter für Einfriedungen  
aller Art



**CEMENTWARENFABRIK A.G.**

TELEPHON No. 15 • **ROGGWIL** • (KANT. BERN)

*Installationswerke*

*A.-G.*

*Rorschach u. Winterthur*

*vormals Carl Frei & Cie., A.-G.*



**Sanitäre  
Installationen**

**Closets, Toiletten, Bidets,  
Klär-Anlagen, Waschküchen-Einrichtungen**



Delaware, Lackavanna und vor allem der Western Railroad Comp. wußte man schon vor mehr denn Jahresfrist von der Einrichtung von drahtlosen Telegraphenstationen in ihren fahrenden Expreszügen. Heute sind diese bedeutend besser eingerichtet. Sie stehen mit den Bahnhöfen in ständiger Verbindung. Auf diese Weise ist der sonst von der Außenwelt abgeschlossene Zug stets mit den Zentralen verbunden, was bei Unfällen, im Schneesturm, Nebel, bei Dammrutschungen, Zusammenstößen bei den weiten Strecken in Amerika von besonderer Bedeutung ist. Die Antennen auf den Stationsgebäuden haben eine Reichweite von etwa dreihundert Meilen. Beim Zuge selbst sind der-

artig hohe Antennen natürlich ausgeschlossen, da Brücken und Tunnels auf der Fahrt berücksichtigt werden müssen. Der Aufbau auf den Eisenbahnwagen ist nur 1,3 Meter hoch und reicht für diese Entfernung aus. Es wird nach dem bekannten Marconi-System gearbeitet, die Spannung beträgt 8000 bis 9000 Volt. Neben der schon erwähnten Sicherheit für die Züge, sofortige Meldung von Unfällen, hat diese Neuerung auch sonst große Bedeutung. Einmal verkehrstechnisch, um bei Massenandrang vorher Waggons zu bestellen, bei Erkrankungen vorher sofortige Hilfe auf die nächste Station zu beordern, sodann für alle Mitreisenden, die selbst auf der Fahrt Depeschen mit den An-



Elektrischer Heisswasser-Boiler „Cumulus“

## Fabrik Elektrischer Apparate

# FR. SAUTER A.-G., BASEL



Elektrischer Accumulirofen „Primulus“

„Cumulus“  
Elektr. Heisswasserspeicher  
Elektr. Badeboiler  
Elektr. Wandboiler

„Primulus“  
Elektr. Accumulier-Oefen  
in diversen Grössen  
und Konstruktionen

mit allen zugehörigen elektrischen Apparaten

*la. Referenzen und Spezialkataloge zur Verfügung*



**PATENTE**  
Hans Stickerberger  
Ingenieur  
BASEL

*Arnold Husy & Schönenwerd*  
*Malerei & Holz- und Marmorimitation*



**JAKOB BECKER, CHUR.**  
GARTENBAUGESCHAFT=  
GARTENTECH. BUREAU.

## Wand- und Bodenbelag



## BAUMATERIAL A.-G. BIEL

**Diplolith- u. Zementstein-Fabrik Dietikon E. G.**

**Abteilung KORKFABRIK**

Modernst eingerichtete Fabrik dieser Branche in der Schweiz  
 Fabrikation von **Korkplatten** und **-Schalen**  
 zur Isolierung gegen Kälte- und Wärmeverluste

- I. MARKE F, zur Isolierung **gegen Kälteverluste**
- II. MARKE C, zur Isolierung **gegen Wärmeverluste**
- III. MARKE N, zur Isolierung  
**gegen Erschütterungen und Geräusche**

Prospekte und Kataloge gratis auf Verlangen



**Holzleuchter**  
**Basel A.G.**

Telefon: 6539.  
 Telegramm Adr.  
 Holzleuchter-  
 Basel.



**„Das Werk“**

ist das geeignetste  
**Insertionsorgan**  
 für alle im Baufache  
 und Handwerk tätigen  
 Geschäfte und  
 Unternehmungen



**SCHREINEREI-WERKSTÄTTEN / LENZBURG**

S. W. B.

**ALFRED HÄCHLER**

S. W. B.

EINZELAUFTRÄGE UND GESAMTE INNENEINRICHTUNGEN NACH  
 EIGENEN UND GEGEBENEN ENTWÜRFEN IN FEINSTER AUSFÜHRUNG

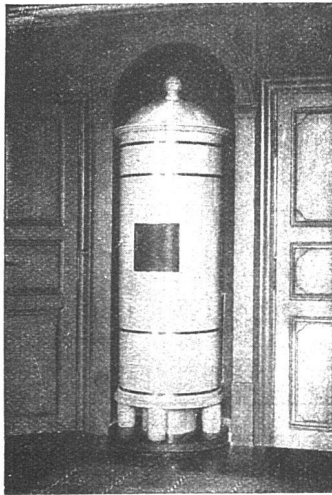
gehörigen austauschen können; Geschäftsleute können Dispositionen treffen, Reisende sich anmelden usw. Wie die Praxis ergeben hat, sind die Signale stets klar und deutlich, selbst bei Nebel und Schneegestöber. In jedem Zuge sind vier Wagen mit dieser Einrichtung ausgerüstet und untereinander verbunden. Jede Antenne hat ein Kabel von 65 Fuß Länge. Die Höhe wird also durch die Länge ausgeglichen, womit der ganze Wagen überspannt ist. Es sind dies sieben zusammengedrehte Bronzedrähte, die in der Mitte des Wagens zusammenlaufen und zum Zugbureau führen, das nur einen kleinen Raum beansprucht.

#### Internationale Lastwagen-Prüfungsfahrt.

An der letztjährigen internationalen Lastwagen-Prüfungsfahrt, Barcelona-Madrid, beteiligte sich eine große Zahl von Firmen aus den verschieden-

sten Ländern. Die Prüfung beachtete den Brennstoffverbrauch, die Zuverlässigkeit und die Fahrgeschwindigkeit als wichtigste Faktoren. Daraufhin wurde in den Leistungen der vorgeführten Wagen die Klassifizierung vorgenommen. Dabei stehen zwei 5-Tonnen-Lastwagen Saurer mit 127 und 126 Punkten an der Spitze; die nächstfolgende Firma weist bloß 120 Punkte auf, ein Erfolg, der frühere Erfahrungen bestätigt und den Beweis für ein solides, vertrauenerweckendes Arbeiten erbringt.

**Das Plakat**, November 1920. Sonderheft Schweizer Plakatkunst, Zeitschrift des Vereins der Plakatfreunde für Kunst in der Reklame. Schriftleiter Dr. Hans Sachs, Berlin-Nikolassee. Dr. Rudolf Bernoulli, Assistent an der Bibliothek des Kunstgewerbemuseums Berlin, gibt in einer kurzen Übersicht eine Charakterisierung der einzelnen Graphiker



### Kachelöfen

in jeder Ausführung

**Kamine**

**Wandbrunnen**

**Baukeramik**

Ofenfabrik Kohler A.-G.

Mett bei Biel



*Munzinger & Co,*  
Sanitäre Apparate  
**Zürich**

FORSTER FLUSHOMETER

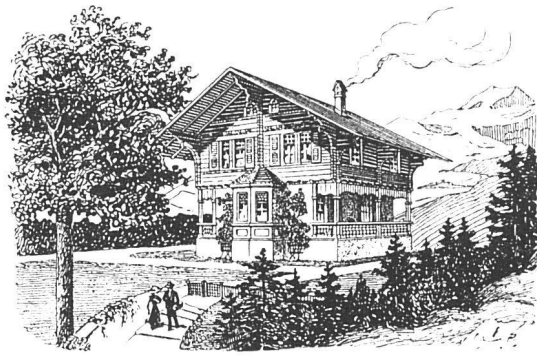
*Der beste Closet-Spül-Mahn*

# FENSTER

in vollkommenster Ausführung für  
alle Zwecke

Eigenes, bewährtes System für Schiebefenster

**C. A. Baer Söhne, Glarus**



# GEBR. BODMER

Niedergösgen bei Schönenwerd

Chaletbau

Übernahme ganzer Bauten

Mechanische Zimmerei

Schreinerei und Glaserei

# ZIEGEL A.-G. ZÜRICH

empfeht

## Hourdis

in diversen Längen

## Rote Bodenplättli

billigster Belag

## Hohlsteine

2, 4 u. 6-loch in div. Grössen

## Zimmerarbeiten

## Schreinerarbeiten

## Gebeizte Täfer

Sägerei und Holzhandlung

## STÄMPFLI & Cie.

ZÄZIWIL (Bern)



# MAX ULRICH ZÜRICH 1

## SPEZIALGESCHÄFT FÜR FEINE BAUBESCHLÄGE

Permanente Ausstellung / Gediegene Auswahl  
in alten Modellen und altfranzösischen Stil-Arten  
/ Bronzes d'Art und Kunstmiede-Arbeiten /  
Anfertigung von Beschlägen nach Zeichnungen

## Julius Frascoli

Baugeschäft

Schönenwerd



Mechanische Zimmerei,  
Schreinerei und Sägerei

# J. Rukstuhl, Basel

erstellt auf Grundlage vieljähriger Erfahrung

## Centralheizungen

aller Systeme

Warmwasser — Niederdruckdampf etc.

## Kataloge

ein- und mehrfarbig, werden sauber  
und in moderner Ausstattung in kur-  
zer Frist angefertigt in der \* \* \* \*

Buch- und Kunstdruckerei

Benteli A.-G., Bümpliz

unseres Landes. Es freut uns, in den Abbildungen Emil Cardinaux mit zehn, zum großen Teil farbigen Abbildungen vertreten zu finden, Burkhard Mangold mit dem Davoser Fünfer-Plakat in Farben, daneben O. Baumberger (gut vertreten), Kammüller, Carl Moos, Carl Laubi, E. E. Schlatter, Willimann, E. Bickel, Vallet, R. Urech, W. Kienzle und Ed. Renggli. Die Publikation steht ein für die Tüchtigkeit unserer einheimischen Plakatkunst. Sie dürfte gewissen Leuten in unsern Verkehrsvereinen, die immer noch nicht an die weitgehende praktisch ergebige Verwendbarkeit unserer Graphik glauben wollen, als Beruhigung dienen, da doch diese Leute «für gewöhnlich» erst dann aufmerken, wenn etwas

Landeseigenes von draußen herein befürwortet wird. Das Heft vermittelt auf diese Art in höchst anerkennenswerter Mannigfaltigkeit einen Überblick über das Plakatschaffen der letzten vier, fünf Jahre. Im Text wird in einer Zwischenbemerkung beklagt, «daß keine einzige der Schweizer Firmen (mit Ausnahme von W. Wassermann-Basel) sich herbeiließ, für die vorliegende Auswahl von Proben ihren Druckereien Druckstöcke oder Beilagen zu liefern; eine in der Tat seltsame Verkennung des Wertes der Reklame, doppelt seltsam bei Anstalten, die sich ausgesprochenermaßen mit Reklame befassen und die bei dem noch immer betrüblichen Stande der deutschen Valuta sich hier für ein paar Franken

**BASEL / V. ZOLLER / LIESTAL**  
 SPEZIALGESCHÄFT FÜR FLACHBEDACHUNGEN (GEGR. 1880)

Bedachungen ❖ Holzpflästerungen ❖ Isolierungen

**PEROLIN**

In- u. Auslands-  
Referenzen

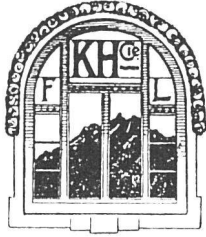
❖ Patent. Begehbares flaches Dach

OFFERTEN  
kostenlos

Rud. Stüssy-Aebly  
Baugeschäft  
GLARUS

**MARMOR- UND GRANITWERKE**  
**BADEN** Gerodetti & C<sup>o</sup> **AARAU**  
 Alle Marmorarbeiten ... Feinere Granitarbeiten





# A. KAMER-HERBER :: LUZERN

## Fensterfabrik und mech. Schreinerei

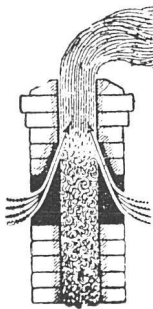
:::: Spezialität: Schiebefenster-Fabrikation ::::

Telephon 530 ..... Telegr. Kamerherber

Mechanische Schreinerei  
 Parqueterie ■■■ Holzhandlung  
**Gschwind, Dettwiler & Cie.**  
 Basel, Steinentorstrasse Nr. 27 ——— Oberwil

## MIETVERTRÄGE

Zu beziehen durch die  
Buchdruckerei Benteli A.-G.  
Bümpliz-Bern



## EIN BLICK ÜBERZEUGT

VON DER WIRKUNG DES

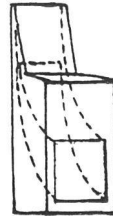
### KAMINEINSATZES „SIMPLEX“

⊕ PT. No. 67200

EINFACHSTE, BESTE, BILLIGSTE U. ÄSTHETISCH  
EINWANDFREIESTE ART DER VERBESSERUNG  
DES ZUGES VON HAUS- UND FABRIKKAMINEN

PROSPEKTE GRATIS UND FRANKO

BETONBAUG. - JACOB TSCHOPP, BASEL - TELEPH. 414



## Jean Meyer-Graf

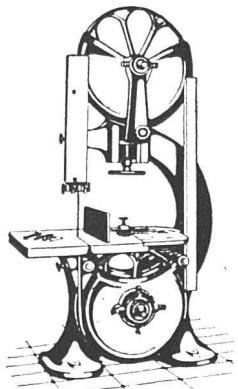
Lenzburg

\*  
**Bauspenglerei**  
**Installationen**

\*  
Telephon 2.12

# HOLZBEARBEITUNGS-MASCHINEN

für sämtliche Industrien



Maschinenfabrik & Eisengiesserei  
**A. MÜLLER & C<sup>ie</sup> BRUGG.**

## E. Weidmann & Co.

Holz-Bildhauerei und Drechslerei  
Höllhelmerstr. 53 Basel Telephon No. 3241



Spezialität:  
Elektr. Beleuchtungskörper in Holz

eine glänzende Vertretung ihres Ansehens und ihres Künstlerstabes hätten schaffen können.» Eine Bemerkung, die wohl deutlicher in einer Fußnote, als redaktionelle Notiz des Herausgebers, Platz gefunden hätte und die wir als solche anerkennen. Doch ist vom Reklame-Wert in diesem Falle kaum zu reden, besonders heute nicht, wenn unsere Fabrikanten aus schweizerischen lithographischen Anstalten Entwürfe erbeten, um diese dann mit geringfügigen Abänderungen auf deutsche Offerten hin valuta-billig draußen anfertigen zu lassen. An dieser betrübenden Sachlage hat «Das Plakat» selbstverständlich keinen Anteil, wird doch darin ebenfalls vom «betrüblichen Stand der Valuta» gesprochen. Immerhin sind verschiedene graphische

Firmen unseres Landes mit dem derzeitigen Stand unserer Plakatkunst im Sinne einer wagefreudigen Förderung und einer handwerklich tüchtigen Leistung derart eng verbunden, daß diese mit Fug und Recht, trotz jener Absage (feurige Kohlen, Herr Dr.!) hätten genannt werden dürfen.

**Deutsche Kunst und Dekoration.** Dezemberheft 1920. Verlagsanstalt Alex. Koch, Darmstadt. Vorangestellt sei aus dem Inhalt eine an Umfang kleine, aber dennoch sehr anregende Arbeit; das ist ein Notstandsbau in Form einer katholischen Kirche, St. Joseph in Offenbach. Architekt Dominikus Böhm hat sie erbaut; ein reiner Backsteinbau. Die Steine sind außen unverputzt, in der Fläche durch Vorkragung einzelner Schichten belebt und

**EMIL GRAUWILER  
BAUGESCHÄFT  
BASEL**

□  
□  
□  
**ZIMMEREI UND  
SCHREINEREI**

Klybeckstrasse 190  
Telephon 5636



**Ernst Bauhofer  
Kunstschmiede  
Reinach  
(Aargau)**

Schmiedeeiserne  
Beleuchtungskörper  
Sämtl. Kunstschmiede-  
und Treibarbeiten

Schlösser u. Beschläge  
jeder Art, nach eigenen und  
gelieferten Entwürfen

◆  
**KATALOGE  
PREISLISTEN  
PROSPEKTE  
TABELLEN  
BRIEFKÖPFE  
RECHNUNGEN  
ZIRKULARE  
GESCHÄFTS-  
KARTEN  
KUVERTS**

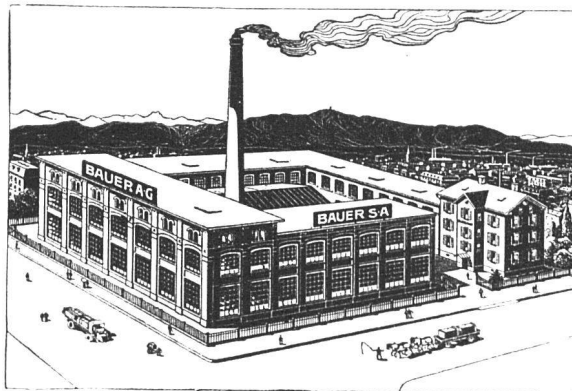
usw. usw.

liefert rasch und in  
besten Ausführung

**BUCH- & KUNSTDRUCKEREI  
BENTELI A.-G.  
BERN-BÜMPLIZ**



**BAUER A.-G.  
ZÜRICH 6  
GELDSCHRANK- U. TRESORBAU**



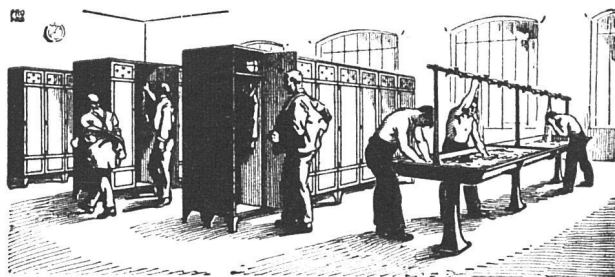
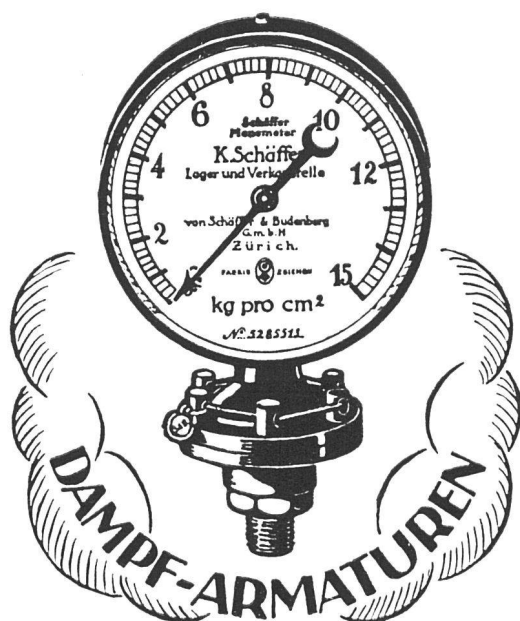
**SPEZIALITÄT:**

Kassenschränke / Panzertüren / Tresors / Archiv- u.  
Bibliothek-Anlagen / Bureau-Möbel aus Stahlblech



## Komplette Stahlkammern Kassenschränke (Qualitätsarbeit)

B. SCHNEIDER / UNION-KASSENFABRIK  
ZÜRICH, Gessnerallee 36  
Goldene Medaille Bern 1914



## KEMPFF & C<sup>IE</sup> / HERISAU

ÄLTESTES GESCHÄFT DIESER BRANCHE  
**Schmiedeiserne Kleiderschränke**  
**Komplette Garderoben-Anlagen**  
mit Wascheinrichtungen

### Verzeichnis von Firmen,

die am Bau der in diesem  
Hefte veröffentlichten

#### Bureau- u. Fabrik-Gebäude

beteiligt waren:

#### Bureau- und Werkstattgebäude AGA Pratteln

Armierter Beton-Arbeiten:

Entwurf v. Ing. O. Ziegler,  
Basel.

Grab-, Maurer-, Verputz-  
Arbeiten:

Gebr. Spaini, Pratteln.

Isolitkamin:

Kaminwerke Allschwil.

Kunststeinarbeiten:

Basler Sandsteinfabrik  
Pratteln.

Dachdeckerarbeiten:

V. Zoller, Basel.

Marmorlieferung:

Huber & Werder, Basel.

Schreinerarbeiten:

Gschwind, Dettwiler & Co.,  
Basel und Oberwil (Basell.),  
Emil Grauwiler, Basel.

Holzleuchter:

Emil Weidmann, Basel.

Niederdruckwarmwasser-  
heizung:

Stehle & Gutknecht A.-G.,  
Basel.

Sanitäre Anlagen:

Gebr. Sulzer A.-G.,  
Winterthur.

Schlosserarbeiten:

Jacques Wahl, Basel.

Boden- und Wandplatten:

Jeuch, Huber & Co., Basel.

Jalousieläden:

Griesser A.-G., Aadorf.

Tapetenlieferung:

W. Wirz-Wirz, Basel.

Euböolithböden:

Euböolithwerke A.-G.,  
Olten.

vor allem durch eine fein überlegte Bemessung der Fensterteilung und des Einganges gegliedert. Das Holz des Innenbaues ist nicht gehobelt, aber satt weiß eingestrichen und soll dadurch einen weichen, sammetenen Ton erhalten haben. Es ist wichtig zu betonen, daß der Architekt hierzu einen jungen, freudig schaffenden Maler herbeigezogen hat (Maler Holz), und daß er diesen als Mitarbeiter auch erwähnt. Die Kirche enthält Schiff und Chor, Orgel und Sängerempore und bietet 500 Betenden Raum. Die Bausumme beläuft sich auf 65 000 M., erbaut 1919. Im übrigen wird die Studie von Hermann Nasse mit den vorzüglich ausgewählten und sorgfältig gedruckten Bildern von Giorgione erfreuen.

**Internationale Bauausstellung Gent 1921.** Vom April bis Juni 1921 findet in Gent (Belgien) eine internationale Bauausstellung und für verwandte Industrien statt, welche offiziellen Charakter hat. Die 14 Gruppen beziehen sich auf Architektur im allgemeinen, soweit es sich um Pläne, Konstruktionen, Stadtanlagen und dergleichen handelt; ferner Baumaterialien, Wohnungshygiene, Heizung, Beleuchtung, Reinigung, Elektrizität und ihre verschiedenen Anwendungen; Wohnungsausstattung (einfache und Luxus), auch Werkzeuge, schließlich Bücher und Zeitschriften. Das nähere Programm sowie Anmelde-scheine sind bei der Schweizerischen Zentralstelle für das Ausstellungswesen, Zürich, Metropol, erhältlich.

### Lieferanten-Verzeichnis

(Fortsetzung)

#### Acetylen-Dissousfabrik und Werkmeisterhaus AGA Pratteln

Kunststeinarbeiten:

Basler Sandsteinfabrik,  
Pratteln.

Schreinerarbeiten:

Gschwind, Dettwiler & Co.,  
Oberwil (Baselland).

Schlosserarbeiten:

Carl Schweizer, Schlosser,  
Basel.  
Jacques Wahl, Schlosser,  
Basel.

Zentralheizung:

Stehle & Gutknecht A.-G.,  
Basel.

Elektr. Installationen:

Kummler & Matter A.-G.,  
Aarau.

Boden- und Wandplatten:

Ernst Kummert, Basel.

#### Bureau- und Fabrik-Gebäude Westrum & Co. Pratteln

Erd-, Maurer-, Eisenbeton-

Arbeiten:

Gebr. Spaini, Pratteln.

Schlosserarbeiten:

Jacques Wahl, Basel.

Bodenplatten:

Jeuch, Huber & Co., Basel.

Bildhauerarbeiten:

C. Gutknecht, Bildhauer,  
Basel.

Holzleuchter:

Emil Weidmann, Basel.

Aufzüge:

Schindler & Co., Luzern.

Gipsarbeiten:

Stöcklin & Brodmann, Basel.

Kunststeinlieferung:

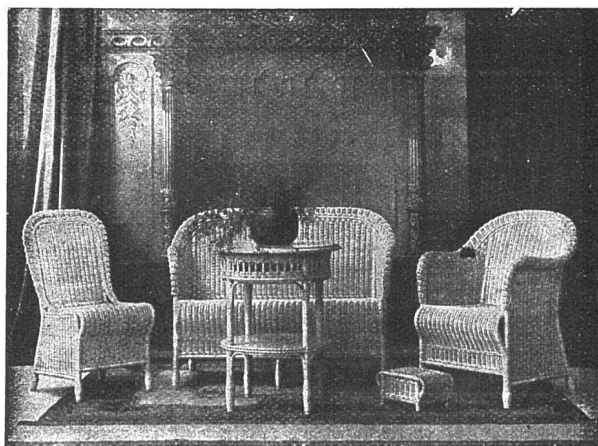
Basler Sandsteinfabrik,  
Pratteln.

Schreinerarbeiten:

Emil Grauwiler, Basel.

Tapetenlieferung:

W. Wirz-Wirz, Basel.



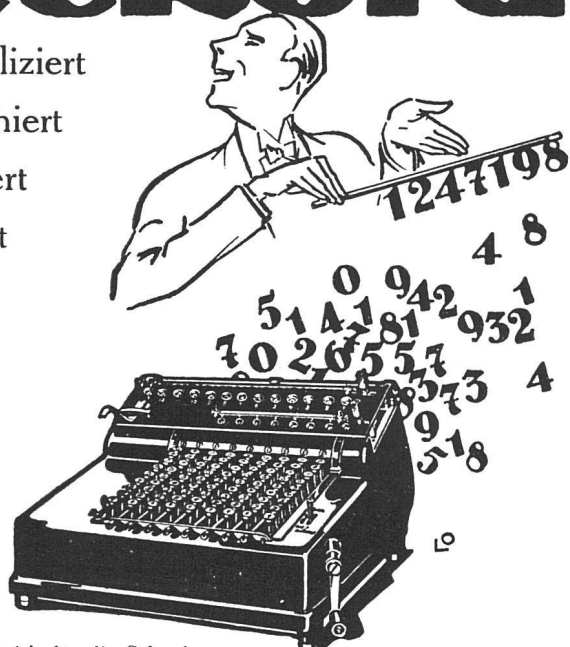
Bevor Sie Ihr Vestibül, Tea-Room, Salon, Veranda etc. möblieren, verlangen Sie in Ihrem Interesse Kataloge, Kostenberechnungen, ev. Besuch kostenlos, direkt in der

**Rohrmöbelfabrik Aarburg, E. Jaeggi**

Export  Telephon 59 Aarburg

# Universal- Tasten-Rechenmaschine Rekord

multipliziert  
subtrahiert  
dividiert  
addiert



Generalvertrieb für die Schweiz:

**ERNST JOST - ZÜRICH 2**  
Schanzengraben 25 :: Telephon Selnau 34 70

## Lieferanten-Verzeichnis

(Fortsetzung)

Neues Fabrik-Gebäude  
Haefely & Co. A.-G., Basel

Ingenieur für die armierten  
Betonarbeiten:

Siegfried & Co., Bern.

Erdarbeiten:

A. Schneider, Birsfelden.

Maurer- und Beton-Arbeiten:

Renfer, Graber & Co.,  
Luzern.

Maurerarbeiten:

Gebr. Stamm, Basel.

Kamin:

Kaminwerk Allschwil.

Kunststeinarbeiten:

Basler Sandsteinfabrik,  
Pratteln.

Schlosserarbeiten:

Jacques Wahl, Basel.

Zentralheizung:

Zentralheizungsfabrik A.-G.,  
Bern.

Elektr. Aufzug:

Schindler & Co., Luzern.

Euböolithböden:

Euböolithwerke A.-G.,  
Olten.

Dachdeckerarbeiten:

V. Zoller, Basel.

Fabrik-Gebäude der  
Conservenfabrik Lenzburg

Erd- u. Maurerarbeiten, Ar-  
mierter Beton und Steinhauer-  
Arbeiten:

M. Fischer & Co., Lenzburg.

Zimmermannsarbeiten:

Ad. Schäfer & Co., Aarau.

Spenglerarbeiten:

J. Meyer-Graf, Lenzburg.

Schlosserarbeiten:

E. Müller, Lenzburg;  
Tuchschilds Erben,  
Frauenfeld.

Aktiengesellschaft  
Pratteln

# AGA

Société Anonyme  
Genève

Depots und Vertretungen in: Zürich, Bern und Solothurn

## ACETYLEN-DISSOUS-FABRIKEN

**Autogene  
Schweiss- und  
Schneid-Appa-  
raturen  
Dissous-Redu-  
zier-Ventile**

Autos-, Motos- und  
Boots-Beleuchtungen  
Heizapparaturen  
für chemische Industrie,  
Laboratorien, Ärzte,  
Zahnärzte, Chemiker,  
Apotheker etc.



**Hart- und Weich-  
lötanlagen  
Sauerstoff-Redu-  
zier-Ventile**

Bleilötbrenner  
Lötapparaturen  
für die Uhrenindustrie

Ia. schwedische  
Holzkohlen  
Schweiss-Draht  
und -Guss

Sämtliche Apparaturen in höchster Vollendung

**Wichtig** ist: Dass Sie sich vor Anschaffung eines Apparates  
an unsere Adresse wenden / Kostenvoranschläge / Kataloge  
zu Diensten / Vertreterbesuche sofort / Prima Referenzen /  
**AGA-Apparaturen** sind die besten und sparsamsten  
im Betrieb / Eigene Fabrikation aller Apparaturen

**Lieferanten-Verzeichnis**

(Fortsetzung)

**Bureaubäude  
der Conservenfabrik Lenzburg**Erd-, Maurer-, Arm. Beton-,  
Steinhauer- und Zimmer-  
Arbeiten:Th. Bertschinger Söhne,  
Lenzburg.

Schreinerarbeiten:

Alf. Hächler, Lenzburg.

Schlosserarbeiten:

E. Müller, Lenzburg.

Holzrollladen:

Wilh. Baumann, Horgen.

Tapeten:

W. Wirz-Wirz, Basel.

Heizung:

Gebr. Sulzer A.-G.,  
Winterthur.

Sanit. Installationen:

Guggenbühl & Müller,  
Zürich.

Beleuchtungskörper:

Baumann, Koelliker & Co.,  
Zürich.

Boden- und Wandplatten:

Jeuch, Huber &amp; Co., Basel.

Entstaubungsanlage:

Gebr. Sulzer A.-G.,  
Winterthur.

Briefaufzüge:

Schindler &amp; Co., Luzern.

Uhranlage:

Magna, Zürich.

Möbellieferung:

Hächler &amp; Sohn, Lenzburg.

Vorhänge:

Schuster &amp; Co., Zürich.

**BÜRO-MÖBEL**

SPEZIALITÄT:

Pulte und  
Registraturen für  
**BANKEN**Erste Referenzen  
von Zürcher Gross-Banken**Pfeiffer & Brendle**

vormals HERMANN MOOS &amp; Co.

**Löwenstr. 61 Zürich 1 Löwenstr. 61****W. SIEGFRIED & Co****INGENIEURBUREAU**

FÜR

**ARMIERTEN BETON  
HOCH- UND TIEFBAU**

Nur Projektierung .... Keine Ausführung

**BERN**

Brunnadernstrasse 53

TELEPHON 62

**BIEL**

Unionsgasse 5

TELEPHON 1552

**BAU- UND MÖBELSCHREINEREI  
H. HARTUNG, ZÜRICH 7**GESAMTER INNENAUSBAU  
BÜRO- U. BIBLIOTHEKMÖBELWOHNUNGS AUSSTATTUNG  
EINZEL AUSFÜHRUNG

**BAUGESCHÄFT MUESMATT / BERN**

Fabrikstrasse 14

ALB. SCHNEIDER &amp; Cie.

TELEPHON 244

**Spezial-Geschäft für Zimmerei, Schreinerei und Fenster-Fabrikation**

Ausführung von Chalets, innerer und äusserer dekorativer Holzarbeiten, Zimmer-Einrichtungen

**Dampfsäge, Holzhandlung**

Werkstätte für

**Glaser- und Schreinerarbeiten**H<sub>R</sub>CH. KEUL, ST. GALLEN O**MÖBELWERKSTÄTTEN****FRITZ KIENHOLZ, BRIENZ****Innenausbauten, Einzelmöbel  
in bekannt künstlerischer und  
solidester Ausführung****EISENBETON  
O. ZIEGLER, Ingenieur, BASEL**

Projekte, Kostenvoranschläge, Bauleitung

Innere Margarethenstrasse 24

Telephon 6396

**Das Bauen wird billiger**

bei Verwendung der vorzüglich bewährten

*Euböolithfussböden*

für Fabriken, Geschäfts-, Schul-, Wohnhäuser und Spitäler

Euböolithwerke A.-G., Olten

**PHOTOGRAPHIE****Spezialität in Architektur-Aufnahmen**Techn. Konstruktionen, Intérieur, Maschinen etc.  
Aufnahmen für Kataloge und Werke aller Art**H. Wolf-Bender, Kappelergasse 16, Zürich**  
Atelier für Reproduktionsphotographie**Lieferanten-Verzeichnis**

(Fortsetzung)

**Fabrikneubau Hohlenstein,  
Glarus**Erd- u. Maurerarbeiten:  
Stüssy-Aebli, Glarus.Terrasitverputz:  
Bammert & Schneider,  
St. Gallen.Glaserarbeiten:  
Baer Söhne, Glarus.Boden- und Wandbeläge:  
Sponagel & Co., Zürich.Transmissionsbefestigungen  
(Nutensteine):  
Klingler, Arch., Bern.**Eisenwerk Frauenfeld**Erd-, Maurer-, Arm. Beton-  
und Zimmermanns-Arbeiten:  
A. Schulthess, Frauenfeld.Spenglerarbeiten:  
A. Schulthess, Zürich.Heizung:  
Gebr. Sulzer A.-G.,  
Winterthur.Schlosserarbeiten:  
J. Tuchschilds Erben,  
Frauenfeld;  
J. Steiner, Frauenfeld.Sanit. Installation:  
Rud. Häfelin, Frauenfeld.**Einbanddecken**

für die Zeitschrift

**„DAS WERK“**liefert zum Preis von Fr. 3.—  
die Buch- und Kunstdruckerei  
Benteli A.-G., Bern-Bümpliz.  
Bestellerte liegt dem Hefte bei.