

**Zeitschrift:** Das Werk : Architektur und Kunst = L'oeuvre : architecture et art  
**Band:** 7 (1920)

## **Werbung**

### **Nutzungsbedingungen**

Die ETH-Bibliothek ist die Anbieterin der digitalisierten Zeitschriften auf E-Periodica. Sie besitzt keine Urheberrechte an den Zeitschriften und ist nicht verantwortlich für deren Inhalte. Die Rechte liegen in der Regel bei den Herausgebern beziehungsweise den externen Rechteinhabern. Das Veröffentlichen von Bildern in Print- und Online-Publikationen sowie auf Social Media-Kanälen oder Webseiten ist nur mit vorheriger Genehmigung der Rechteinhaber erlaubt. [Mehr erfahren](#)

### **Conditions d'utilisation**

L'ETH Library est le fournisseur des revues numérisées. Elle ne détient aucun droit d'auteur sur les revues et n'est pas responsable de leur contenu. En règle générale, les droits sont détenus par les éditeurs ou les détenteurs de droits externes. La reproduction d'images dans des publications imprimées ou en ligne ainsi que sur des canaux de médias sociaux ou des sites web n'est autorisée qu'avec l'accord préalable des détenteurs des droits. [En savoir plus](#)

### **Terms of use**

The ETH Library is the provider of the digitised journals. It does not own any copyrights to the journals and is not responsible for their content. The rights usually lie with the publishers or the external rights holders. Publishing images in print and online publications, as well as on social media channels or websites, is only permitted with the prior consent of the rights holders. [Find out more](#)

**Download PDF:** 19.02.2026

**ETH-Bibliothek Zürich, E-Periodica, <https://www.e-periodica.ch>**

# Koh-i-noor Bleistifte

sind immer noch **unerreicht**



**KAEGI & EGLI / ZÜRICH 2**

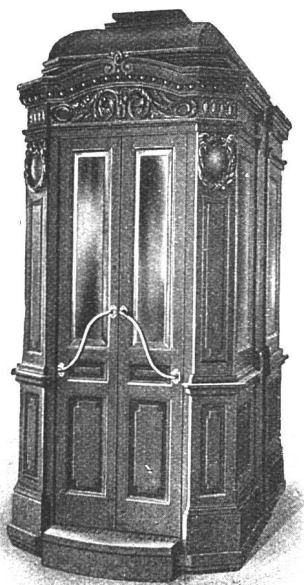
TEL. S. 1892

Vertrauenshaus für  
Erstellung elektr.

SEESTR. 289

## Hausinstallationen

für Beleuchtungs-, Koch- u. Heizzwecke



# AUFZÜGE

**liefern in modernster Ausstattung  
für alle Betriebsarten**

## SCHINDLER & CIE LUZERN

**Gegr. 1874**

**Telephon 873**

Wir bitten unsere Leser, bei Bestellungen auf Grund hierin  
enthaltener Anzeigen sich stets auf „Das Werk“ zu beziehen.

# ZENTRALHEIZUNGEN

erstellen MOERI & CIE. / ZENTRALHEIZUNGS-FABRIK / LUZERN

## Plankonkurrenz

zu einer

### Reformierten Kirche in Arbon

Die evang. Kirchgemeinde Arbon eröffnet unter den im Thurgau u. den angrenzenden Kantonen St. Gallen, Zürich und Schaffhausen niedergelassenen, sowie den im Kanton Thurgau verbürgerten Architekten einen Wettbewerb zur Erlangung von **Planstudien** für eine reformierte Kirche.

**Prämierungssumme Fr. 12.000**  
**Eingabetermin 31. Mai 1921**

Die Unterlagen können gegen Einsendung einer Hinterlage von Fr. 10, die nach Eingabe eines Projektes rückvergütet wird, vom Präsidenten der Baukommission, Herrn Pfarrer Wuhrmann in Arbon, bezogen werden.

Arbon, den 6. Dezember 1920.

Die Baukommission.



## DRUCKAUFTRÄGE

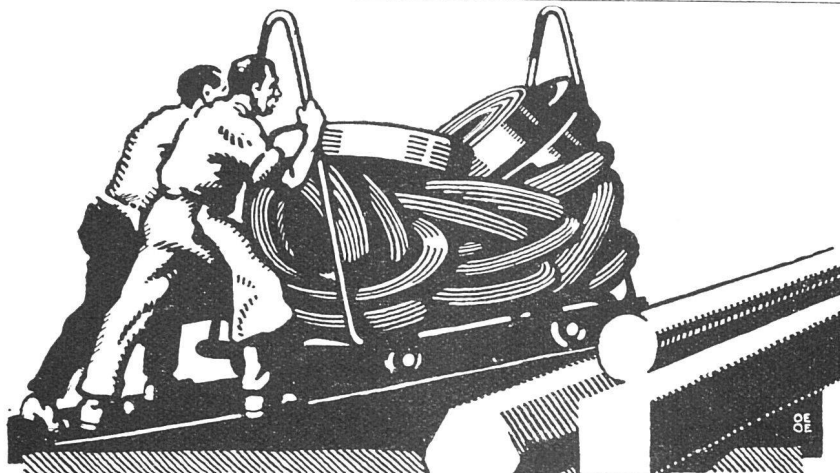
aller Art werden ausgeführt von  
der Buch- u. Kunstdruckerei  
Benteli A.-G., Bern-Bümpliz



## Erstklassige Personen- und Waren- Aufzüge

jeder Leistung  
und Betriebsart  
erstellt

**Schweiz.**  
**Wagonsfabrik Schlieren**  
Aktiengesellschaft  
Abtg. „Aufzugbau“  
**Schlieren-Zürich**



# VEREINIGTE DRAHTWERKE A.G. BIEL

EISEN & STAHL

BLANK & PRÄZIS GEZOGEN, RUND, VIERKANT, SECHSKANT & ANDERE PROFILE  
SPEZIALQUALITÄTEN FÜR SCHRAUBENFABRIKATION & FAÇONDEREHEREI  
BLANKE STAHLWELLEN, KOMPRIMIERT ODER ABGEDREHT  
BLANKGEWALZTES BANDEISEN & BANDSTAHL

BIS ZU 300<sup>mm</sup> BREITE

VERPACKUNGS-BANDEISEN

GROSSER AUSSTELLUNGSPREIS SCHWEIZ. LANDESAUSSTELLUNG BERN 1914

## „JURASIT“ „ALPESITE“

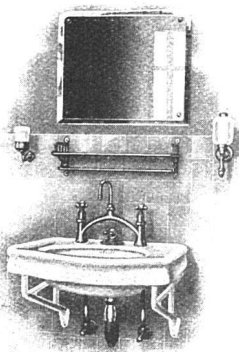
Schweiz. Natur-Edelputz

Schweiz. Antrags-Vorsatzbeton-  
und Kunststein-Material

beides einheimische Fabrikate von grosser Solidität und Farbbeständigkeit, vorteilhaft in der  
Verarbeitung. Prospekte, Muster, Referenzen u. jegliche Auskunft durch die Allein-Fabrikanten

**Hydr. Kalk- und Gipsfabrik Bärschwil** **Terrazzo- und Jurasitwerke**

VERTRETER für den Kanton Bern exkl. Biel und Jura: BAUKONTOR A.-G., BERN; für Jura  
und Biel: BAUMATERIAL A.-G., BIEL; für Zentralschweiz: BAUMATERIAL A.-G., LUZERN



## TROESCH & Co., BERN

AKTIENGESELLSCHAFT

ENGROS-HAUS FÜR  
GESUNDHEITSTECHNISCHE  
WASSERLEITUNGS-ARTIKEL

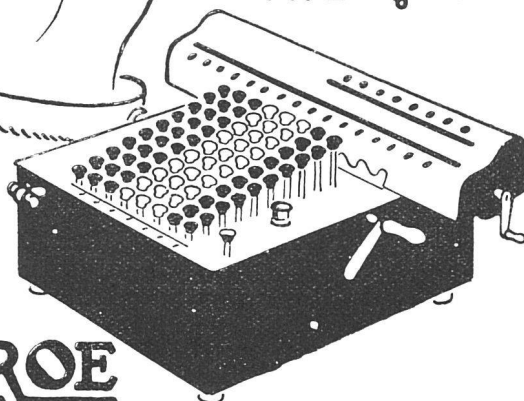
PERMANENTE MUSTER-AUSSTELLUNG

MULTIPLIZIERT  
ADDIERT SUBTRAHIERT  
DIVIDIERT



**4**

Maschinen  
in einer  
**Einzig**



**MONROE**

Additions- & Rechenmaschine

Generalvertretung für die Schweiz

**W. EGLI-KAESER-BERN**

TELEPHON 1235

SCHAUPLATZG. 23

Verlangen Sie kostenlose Vorführung

Vertreter in

Basel, Genf, Lausanne, St. Gallen, Zürich

# **THEOD. BERTSCHINGER**

## **HOCH- & TIEFBAU- UNTERNEHMUNG**

**LENZBURG**

Tel. No. 8

**ZÜRICH**

Sel. 6192

### **B a u a u s f ü h r u n g e n**

von

Industrieanlagen

Wasseranlagen, Flusskorrekturen

Geschäftshäuser

Erd- und Baggararbeiten

Wohnhäuser

Stollen- und Tunnelbauten

Landwirtschaftl. Bauten

Sondierschächte, Tiefbohrungen

**Eigene, gut eingerichtete Betriebe für Erdbau, Maurerei,  
Steinhauerei, Kunststeinfabrikation, Sägerei, Zimmerei,  
Glaserei, Schreinerei und Schlosserei**

# **HEINRICH HATT-HALLER**

## **HOCH- UND TIEFBAU-UNTERNEHMUNG**

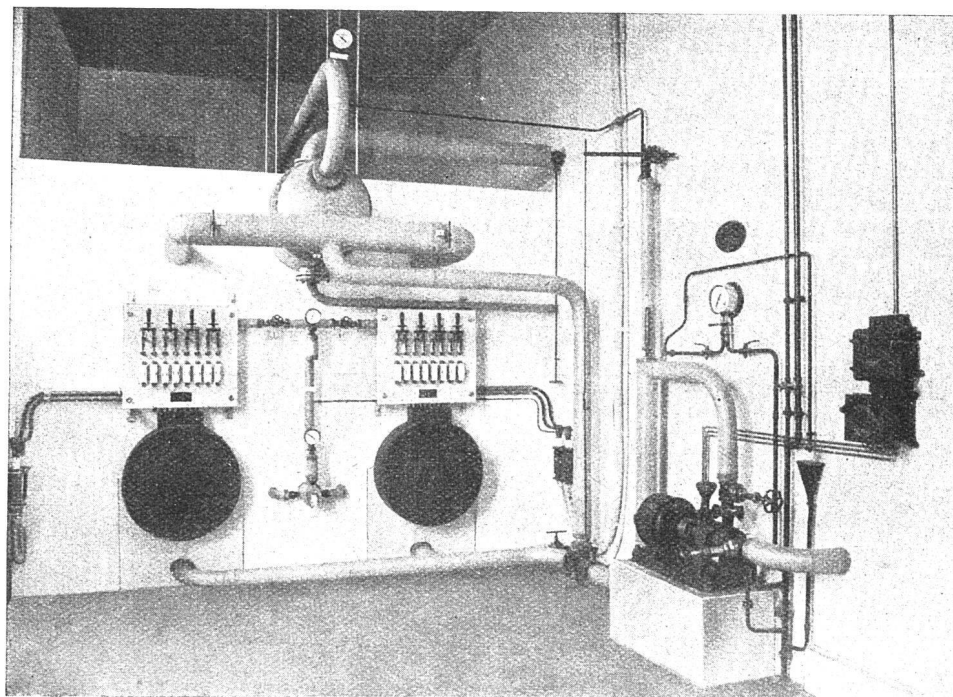
### **ZÜRICH**



NEUE KIRCHE UND PFARRHAUS IN ZÜRICH-FLUNTERN

**AUSFÜHRUNG**  
**VON KIRCHENBAUTEN, GESCHÄFTSHÄUSERN,**  
**FABRIKEN, VILLEN UND WOHNHÄUSERN ETC.**  
VON  
**EISENBETONBAUTEN, WASSERBAUTEN,**  
**FUNDATIONEN, BAHNBAUTEN, STRASSEN-**  
**BAUTEN, BRÜCKEN, KANALISATIONEN ETC.**





ELEKTRISCHE FABRIKHEIZUNG MIT WIDERSTANDSAPPARATEN

WÄRMESPEICHER 10 000 LITER INHALT. GLEICHSTROM 225 VOLT.  
VERWENDUNG BILLIGER ABFALLKRAFT.

# SULZER

**ELEKTRO-WARMWASSERHEIZUNG**

**ELEKTRO-DAMPFHEIZUNG**

**ELEKTRO-WARMWASSERBEREITUNG**

**ABWÄRME-VERWERTUNG**

**ZENTRALHEIZUNGEN**

**SANITÄRE ANLAGEN**

**DAMPF-KOCHKÜCHEN**

**DESINFEKTION, STERILISATION**

---

**GEBR. SULZER A.-G., WINTERTHUR, ABT. ZENTRALHEIZUNGEN**



*SPONAGEL & C<sup>o</sup>., ZÜRICH*  
 VERKAUFSBÜRO OSTSCHWEIZ DER  
**MARMOR-MOSAIK-WERKE**  
**BALDEGG A.-G.**

*FÜR SANITÄRE ARTIKEL*

*SPÜLSTEINE, WASCHTRÖGE, WASCH-  
 RINNEN, BADEWANNEN, WANDBEK-  
 KEN, CLOSETS, BEHÄLTER FÜR FA-  
 ❧ BRIKEN, METZGEREIEN ETC. ❧*

**ZWECKMÄSSIG!**

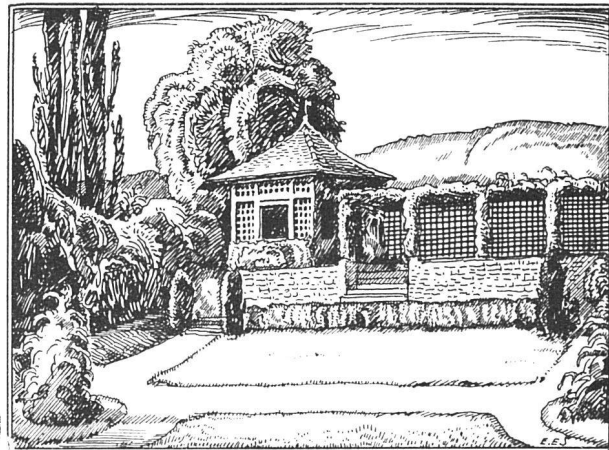
**BILLIG!**

*Möbel-Haus J. Stern*



**Carl  
 Studach  
 St.-Gallen**

*Speisergasse 10, Telefon 2096  
 Nur gediegene Wohnungsein-  
 richtungen \* Polster-  
 möbel und Dekorationen  
 Feine Muster-  
 Zimmer \**



**OTTO FRÖBELS ERBEN**  
*Gartenarchitekten Zürich 7*

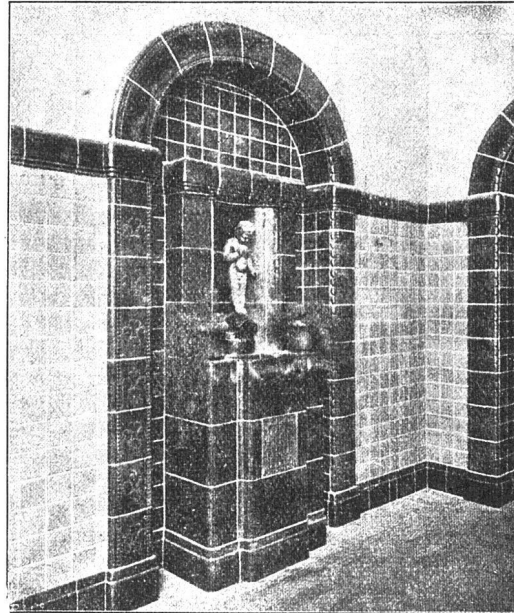


GEBRÜDER  
**MERTENS**  
ZÜRICH 7

GARTENANLAGEN  
HAUSGÄRTEN  
BAUMSCHULEN

MENTOR

*Konrad Buchner & Co.  
Zürich 4 / Platten-Beläge*



# STREBELWERK ZÜRICH



**Schloss Tarasp**

Beheizt mit **Strebel-Catena-Kessel**