

**Zeitschrift:** Das Werk : Architektur und Kunst = L'oeuvre : architecture et art  
**Band:** 7 (1920)  
  
**Anhang:** Heft 11  
**Autor:** [s.n.]

### **Nutzungsbedingungen**

Die ETH-Bibliothek ist die Anbieterin der digitalisierten Zeitschriften auf E-Periodica. Sie besitzt keine Urheberrechte an den Zeitschriften und ist nicht verantwortlich für deren Inhalte. Die Rechte liegen in der Regel bei den Herausgebern beziehungsweise den externen Rechteinhabern. Das Veröffentlichen von Bildern in Print- und Online-Publikationen sowie auf Social Media-Kanälen oder Webseiten ist nur mit vorheriger Genehmigung der Rechteinhaber erlaubt. [Mehr erfahren](#)

### **Conditions d'utilisation**

L'ETH Library est le fournisseur des revues numérisées. Elle ne détient aucun droit d'auteur sur les revues et n'est pas responsable de leur contenu. En règle générale, les droits sont détenus par les éditeurs ou les détenteurs de droits externes. La reproduction d'images dans des publications imprimées ou en ligne ainsi que sur des canaux de médias sociaux ou des sites web n'est autorisée qu'avec l'accord préalable des détenteurs des droits. [En savoir plus](#)

### **Terms of use**

The ETH Library is the provider of the digitised journals. It does not own any copyrights to the journals and is not responsible for their content. The rights usually lie with the publishers or the external rights holders. Publishing images in print and online publications, as well as on social media channels or websites, is only permitted with the prior consent of the rights holders. [Find out more](#)

**Download PDF:** 12.01.2026

**ETH-Bibliothek Zürich, E-Periodica, <https://www.e-periodica.ch>**

# Koh-i-noor Bleistifte

sind immer noch **unerreicht**



**KAEGI & EGLI / ZÜRICH 2**

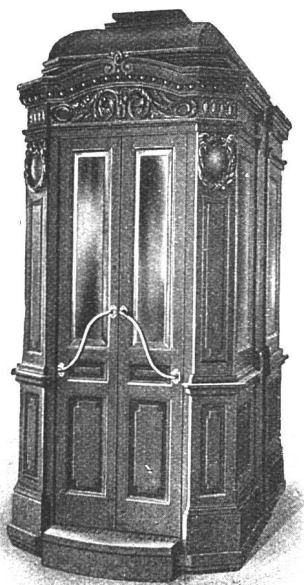
TEL. S. 1892

Vertrauenshaus für  
Erstellung elektr.

SEESTR. 289

## Hausinstallationen

für Beleuchtungs-, Koch- u. Heizzwecke



# AUFZÜGE

**liefern in modernster Ausstattung  
für alle Betriebsarten**

## SCHINDLER & CIE LUZERN

**Gegr. 1874**

**Telephon 873**

Wir bitten unsere Leser, bei Bestellungen auf Grund hierin  
enthaltener Anzeigen sich stets auf „Das Werk“ zu beziehen.

# ZENTRALHEIZUNGEN

erstellen MOERI & CIE. / ZENTRALHEIZUNGS-FABRIK / LUZERN

## Plankonkurrenz

zu einer

### Reformierten Kirche in Arbon

Die evang. Kirchgemeinde Arbon eröffnet unter den im Thurgau u. den angrenzenden Kantonen St. Gallen, Zürich und Schaffhausen niedergelassenen, sowie den im Kanton Thurgau verbürgerten Architekten einen Wettbewerb zur Erlangung von **Planstudien** für eine reformierte Kirche.

**Prämierungssumme Fr. 12.000**  
**Eingabetermin 31. Mai 1921**

Die Unterlagen können gegen Einsendung einer Hinterlage von Fr. 10, die nach Eingabe eines Projektes rückvergütet wird, vom Präsidenten der Baukommission, Herrn Pfarrer Wuhrmann in Arbon, bezogen werden.

Arbon, den 6. Dezember 1920.

Die Baukommission.



## DRUCKAUFTRÄGE

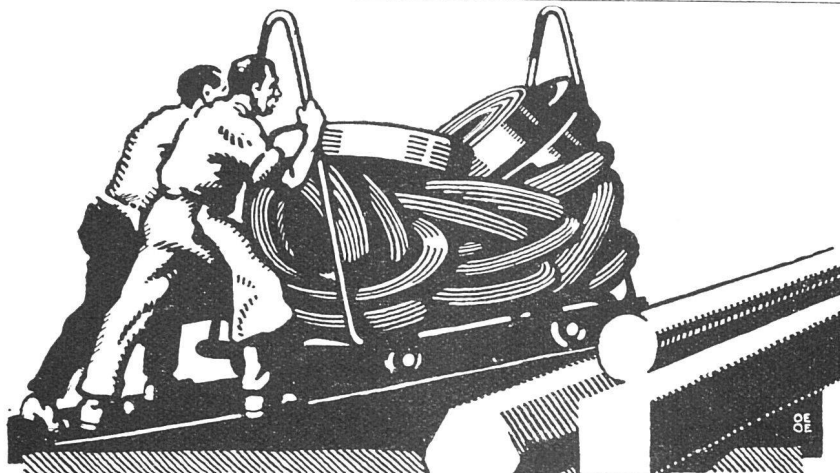
aller Art werden ausgeführt von  
der Buch- u. Kunstdruckerei  
Benteli A.-G., Bern-Bümpliz



## Erstklassige Personen- und Waren- Aufzüge

jeder Leistung  
und Betriebsart  
erstellt

**Schweiz.**  
**Wagonsfabrik Schlieren**  
Aktiengesellschaft  
Abtg. „Aufzugbau“  
**Schlieren-Zürich**



# VEREINIGTE DRAHTWERKE A.G. BIEL

EISEN & STAHL

BLANK & PRÄZIS GEZOGEN, RUND, VIERKANT, SECHSKANT & ANDERE PROFILE  
SPEZIALQUALITÄTEN FÜR SCHRAUBENFABRIKATION & FAÇONDEREHEREI  
BLANKE STAHLWELLEN, KOMPRIMIERT ODER ABGEDREHT  
BLANKGEWALZTES BANDEISEN & BANDSTAHL

BIS ZU 300 mm BREITE

VERPACKUNGS-BANDEISEN

GROSSER AUSSTELLUNGSPREIS SCHWEIZ. LANDESAUSSTELLUNG BERN 1914

## „JURASIT“ „ALPESITE“

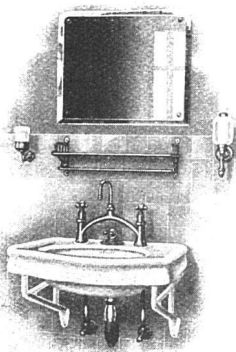
Schweiz. Natur-Edelputz

Schweiz. Antrags-Vorsatzbeton-  
und Kunststein-Material

beides einheimische Fabrikate von grosser Solidität und Farbbeständigkeit, vorteilhaft in der  
Verarbeitung. Prospekte, Muster, Referenzen u. jegliche Auskunft durch die Allein-Fabrikanten

**Hydr. Kalk- und Gipsfabrik Bärschwil** **Terrazzo- und Jurasitwerke**

VERTRETER für den Kanton Bern exkl. Biel und Jura: BAUKONTOR A.-G., BERN; für Jura  
und Biel: BAUMATERIAL A.-G., BIEL; für Zentralschweiz: BAUMATERIAL A.-G., LUZERN



## TROESCH & Co., BERN

AKTIENGESELLSCHAFT

ENGROS-HAUS FÜR  
GESUNDHEITSTECHNISCHE  
WASSERLEITUNGS-ARTIKEL

PERMANENTE MUSTER-AUSSTELLUNG

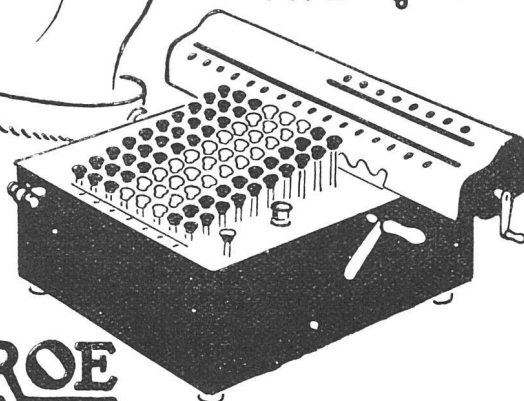


MULTIPLIZIERT  
ADDIERT SUBTRAHIERT  
DIVIDIERT



**4**

Maschinen  
in einer  
**Einzig**



**MONROE**

Additions- & Rechenmaschine

Generalvertretung für die Schweiz

**W. EGLI-KAESER-BERN**

TELEPHON 1235

SCHAUPLATZG. 23

Verlangen Sie kostenlose Vorführung

Vertreter in

Basel, Genf, Lausanne, St. Gallen, Zürich

# **THEOD. BERTSCHINGER**

## **HOCH- & TIEFBAU- UNTERNEHMUNG**

**LENZBURG**

Tel. No. 8

**ZÜRICH**

Sel. 6192

### **B a u a u s f ü h r u n g e n**

von

Industrieanlagen

Wasseranlagen, Flusskorrekturen

Geschäftshäuser

Erd- und Baggararbeiten

Wohnhäuser

Stollen- und Tunnelbauten

Landwirtschaftl. Bauten

Sondierschächte, Tiefbohrungen

**Eigene, gut eingerichtete Betriebe für Erdbau, Maurerei,  
Steinhauerei, Kunststeinfabrikation, Sägerei, Zimmerei,  
Glaserei, Schreinerei und Schlosserei**

# **HEINRICH HATT-HALLER**

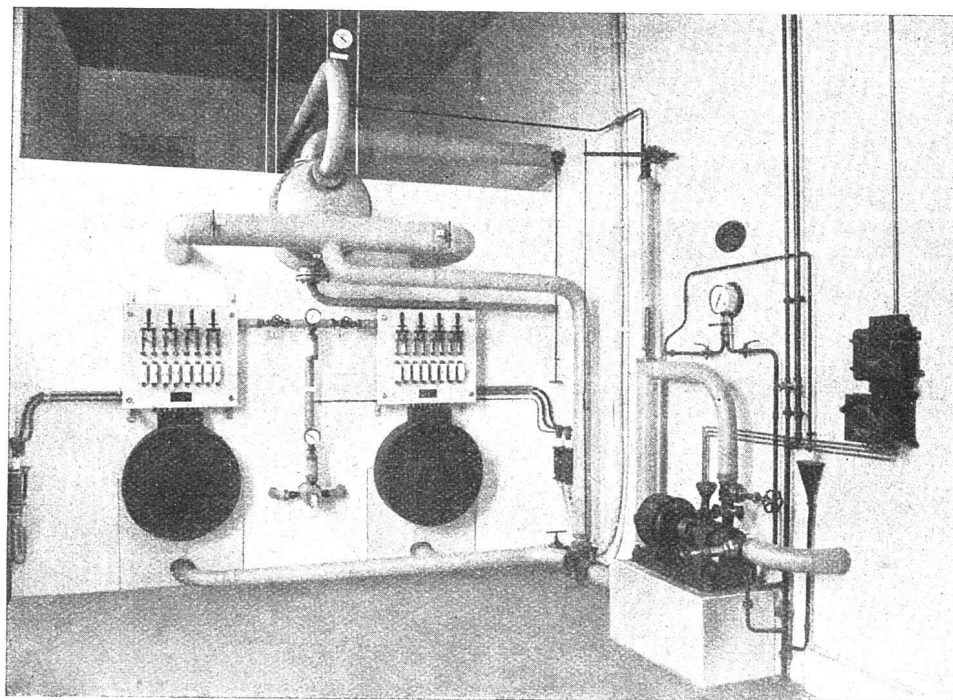
## **HOCH- UND TIEFBAU-UNTERNEHMUNG**

### **ZÜRICH**



NEUE KIRCHE UND PFARRHAUS IN ZÜRICH-FLUNTERN

**AUSFÜHRUNG**  
**VON KIRCHENBAUTEN, GESCHÄFTSHÄUSERN,**  
**FABRIKEN, VILLEN UND WOHNHÄUSERN ETC.**  
VON  
**EISENBETONBAUTEN, WASSERBAUTEN,**  
**FUNDATIONEN, BAHNBAUTEN, STRASSEN-**  
**BAUTEN, BRÜCKEN, KANALISATIONEN ETC.**



ELEKTRISCHE FABRIKHEIZUNG MIT WIDERSTANDSAPPARATEN

WÄRMESPEICHER 10 000 LITER INHALT. GLEICHSTROM 225 VOLT.  
VERWENDUNG BILLIGER ABFALLKRAFT.

# SULZER

**ELEKTRO-WARMWASSERHEIZUNG**

**ELEKTRO-DAMPFHEIZUNG**

**ELEKTRO-WARMWASSERBEREITUNG**

**ABWÄRME-VERWERTUNG**

**ZENTRALHEIZUNGEN**

**SANITÄRE ANLAGEN**

**DAMPF-KOCHKÜCHEN**

**DESINFEKTION, STERILISATION**

---

**GEBR. SULZER A.-G., WINTERTHUR, ABT. ZENTRALHEIZUNGEN**

*SPONAGEL & C<sup>o</sup>., ZÜRICH*  
 VERKAUFSBÜRO OSTSCHWEIZ DER  
**MARMOR-MOSAIK-WERKE**  
**BALDEGG A.-G.**

*FÜR SANITÄRE ARTIKEL*

*SPÜLSTEINE, WASCHTRÖGE, WASCH-  
 RINNEN, BADEWANNEN, WANDBEK-  
 KEN, CLOSETS, BEHÄLTER FÜR FA-  
 ❧ BRIKEN, METZGEREIEIEN ETC. ❧*

**ZWECKMÄSSIG!**

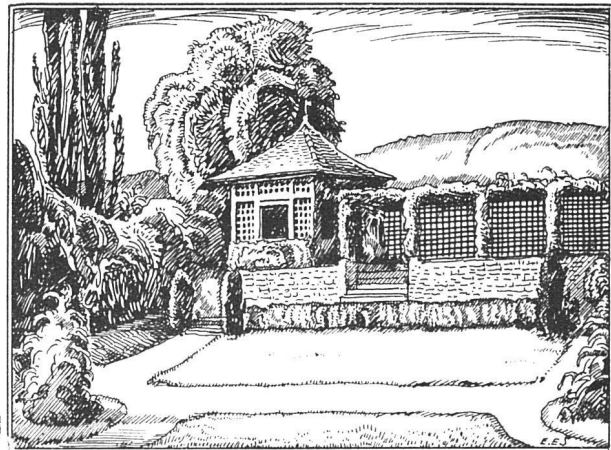
**BILLIG!**

*Möbel-Haus J. Stern*



**Carl  
 Studach  
 St.-Gallen**

*Speisergasse 10, Telefon 2096  
 Nur gediegene Wohnungsein-  
 richtungen \* Polster-  
 möbel und Dekorationen  
 Feine Muster-  
 Zimmer \**



**OTTO FRÖBELS ERBEN**  
*Gartenarchitekten Zürich 7*



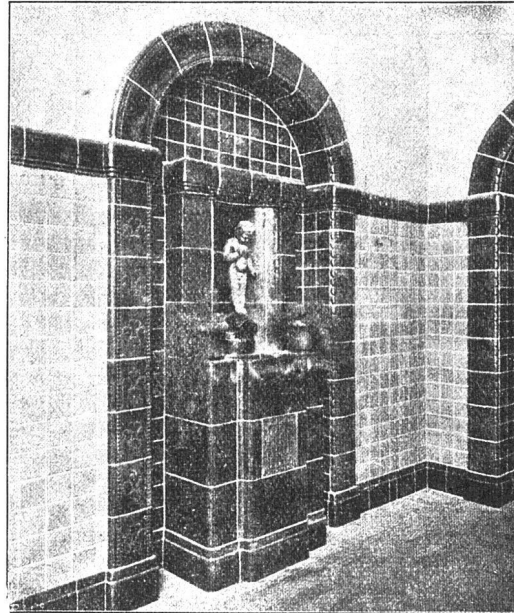


GEBRÜDER  
**MERTENS**  
ZÜRICH 7

GARTENANLAGEN  
HAUSGÄRTEN  
BAUMSCHULEN

MENTOR

*Konrad Buchner & Co.  
Zürich 4 / Platten-Beläge*



## STREBELWERK ZÜRICH



**Schloss Tarasp**

Beheizt mit **Strebel-Catena-Kessel**



## AUSSTELLUNGS-KALENDER

ORT	AUSSTELLUNG	WERKE	DATUM
Aarau	Gewerbemuseum	Weihnachtsausstellung der Ortsgruppe Aarau des «Schweiz. Werkbund».	Dezember
Basel	Gewerbemuseum	Weihnachtsausstellung: Kunstgewerbliche Arbeiten in Metall, Edelmetall, Keramik, Stickerei, Kleinmöbeln, Buchkunst, gerahmten graphischen Blättern.	bis 2. Januar
	Kunsthalle Pro Arte, Freiestraße 17	Basler Künstler. Bilder alter Meister (besonders Holländer) — Aquarelle und Zeichnungen von Fred. Bentz.	Dezember Dezember
Bern	Kunsthalle	Weihnachtsausstellung bernischer Künstler.	Dezember
	Kunstmuseum	Ausstellung alter Berner Meister aus der Sammlung Dr. Engelmann.	Dezember
	Gewerbemuseum	Galvanopl. Reprod. von Gravierarbeiten von Ad. Burkhard, Gravierlehrer, Biel. Marmordrucke auf Papier und Stoff, Vordersatz und Überzugspapier von Elisabeth Billon, Bern.	Dezember
	Kunstsalon Ferd. Wyß Gute Kunst - Klippstein	Cuno Amiet, Hans Sandreuther, Handzeichnungen und Aquarelle.	Dezember
Genf	Buchhandlung Bircher	Graphische Werke der Marées-Gesellschaft.	Dezember
	Kunstmuseum	Sculptures de Cila d'Aire.	Dezember
	Grand Salon d'Art, 7, rue du Mont-Blanc	W. F. Burger — Prater, Art ancien et moderne.	Dezember
	Gal. Moos, rue du Marché, 13	Gravures et Aquarelles anciennes.	Dezember
Winterthur	Galerie Muriset-Gicot, place du Molard, 4	Reproduktionen der Uffizien-Handzeichnungen von Jacopo Carrucci gen. il Pontormo.	Dezember
	Leo S. Olschki, le Cabinet du Bibliophile genevois, 25, rue du Rhône.		
Winterthur	Museum	Im Museum: Ausstellung der Künstlergruppe Winterthur.	bis 21. Dez.
Zürich	Kunstgewerbemuseum	Ausstellung: der Stuhl. — Weihnachtsausstellung der Ortsgruppe Zürich S. W. B.	Dezember
	Kunsthaus	Ausstellung der Entwürfe Bemalung „Rüden“.	Dez.—Jan.
	Kunstsalon Wolfsberg, Bederstraße	Ausstellung der Sektion Zürich der Gesellsch. Schweiz. Maler, Bildhauer u. Architekten.	Dezember
	Kollektion v. Gemälden und Graphik schweiz. Maler und Graphiker. — Kunstgewerbliche Arbeiten, alte Keramik, Plastik.		Dez.—Jan.
	Galerie Bernheim-Jeune & Cie., Bahnhofstraße	Franz Meister. Sonderausstellung: Henri Matisse, Toulouse-Lautrec, Vlaminck.	Dezember 15. Jan. bis 15. Februar
	Galerie d'Art (H. Poncet), 30, Parkring	Renoir — ses dernières œuvres.	Dezember
	Salon Bollag, Bahnhofstraße	Gemälde: F. Elmiger, C. v. Salis, Prof. Unger.	Nov.—Dez.
	Galerie Neupert, Bahnhofstr.	Alte Meister.	
	Architekt O. Zollinger, Zeltweg, Zürich.	Plastiken von Haller, Bilder von P. Bodmer, Felicitas Haller, Stoffe von O. Zollinger.	Dezember

## UMSCHAU

**Zwei wertvolle englische Publikationen über die Schweiz.** Im Verlauf der letzten hundert Jahre sind eine große Zahl von englischen Reiseberichten in Tagebüchern, Briefen und Erinnerungen erschienen, die sich mit geographischen und volkskundlichen Einzelheiten unseres Landes beschäftigen, an unsern Staatseinrichtungen und an den Charakteräußerungen rege Anteilnahme zeigen. Und fast ausnahmslos müssen wir zugeben, daß das sachliche Urteil, besonders da, wo es zu Kritik Anlaß findet oder zum mindesten eine Enttäuschung nicht verhehlen kann, zutreffend abgefaßt und wohl begründet ist. So zutreffend, daß das Urteil auch heute noch, oder besser, erst

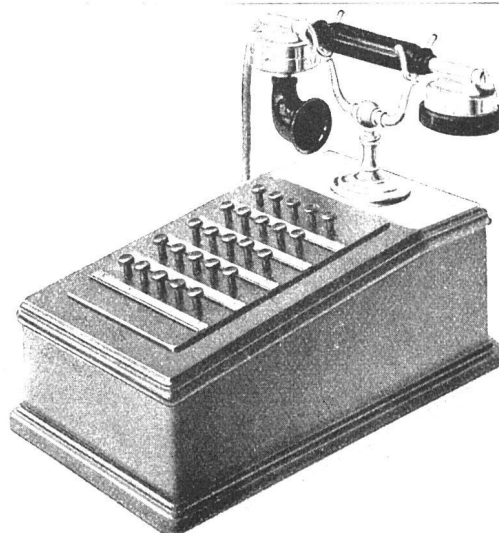
heute recht von uns beachtet werden dürfte. Diese Überlegung gewinnt man des öftern mit einem bitteren Lächeln, wenn man das Buch der Helen Maria Williams „A tour in Switzerland“ durchgeht. Miß Williams hat in Paris die Tage der Revolution durchlebt; sie war mit den Girondisten in Ideengemeinschaft, wurde ins Gefängnis geworfen und konnte 1794 auf einer Flucht in die Schweiz entkommen. Sie verweilte längere Zeit in Basel und hat hier in die gesellschaftlichen Zustände vielfach Einblick gewonnen; sie reiste nach Zürich, an den Rheinfall, ins Tessin, nach Bern, ins Waadtland und ins Wallis. In ihren Ausführungen, die 1798 in zwei Bänden in Paris

# HASLER A.-G. BERN

**MODERNSTE  
TELEPHON-  
INSTALLATIONEN**



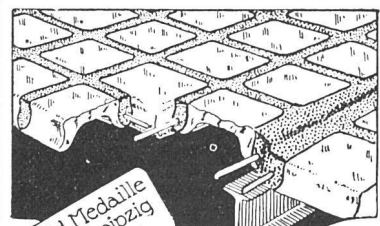
**GLÜHLAMPEN-  
ZENTRALEN**



VERLANGEN SIE PROSPEKTE!

Tischstation zu 25 Anschlüssen

# GLAS-EISEN-BETON



Gold-Medaille  
J.B.A. Leipzig  
Patent

SYSTEM KEPPLER

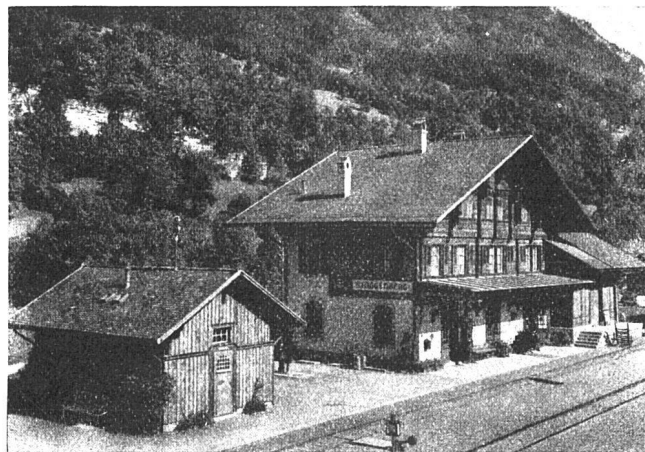
**Für Fußböden Dächer & Wände**

Große Tragfähigkeit. Billig in der Herstellung.  
Minimale Unterhaltungskosten. Feuersicher  
Leicht zu reinigen. Kein Anstrich nötig.

**Vertreter:**

**Rob. Loofer, Zürich 4**  
Badenerstrasse 41.

# ETERNIT NIEDERURNEN



STATION DER BRIENZERSEEBAHN  
ETERNIT-DOPPELDACH, KUPFERBRAUN

## Schweiz. Strassenbau-Unternehmung A.-G.

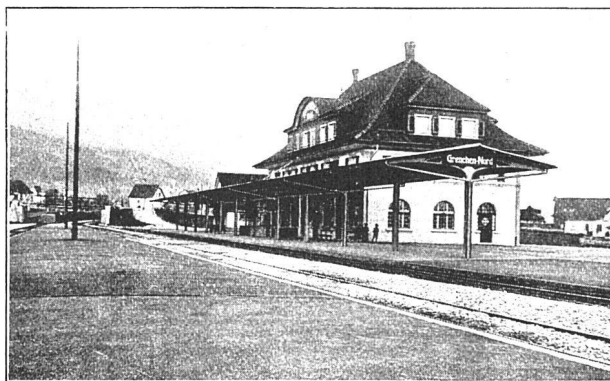
(AEERLI-MAKADAM- UND ASPHALT-WERKE)

**ZÜRICH**  
TEL. HOTTINGEN 43.81

**Bern** Teleph. 54.54  
TELEGRAMM-ADRESSE „STUAG“

**LAUSANNE**  
TELEPHON 20.28

Verlangen Sie  
Offerten und  
Referenzen



BAHNHOF GRENCHEN NORD

Silberne  
Medaille  
Bern 1914

### Spezialfirma für Strassen- und Hofbeläge, Trottoirs, Gartenwege

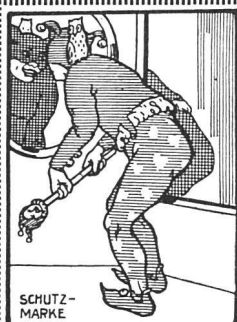
Stampfasphalt (Naturasphalt von Travers)  
Gussasphalt " " "  
Walzasphalt (Bitusheet)  
Grosssteinpflaster  
Kleinsteinpflasterungen (Bogenpflaster)

Holzpflaster  
Kiesklebedächer  
Aeberli-Makadam  
Philippin-Makadam  
Strassenwalzungen

Oberflächenteerungen  
Schotterbrecherei  
Materialtransporte  
Tiefbauarbeiten  
o o o

erschienen sind, gibt sie neben vielen landschaftlichen Schilderungen, Notizen über politische und volkswirtschaftliche Zustände jener Zeiten kurz vor dem Übergang, die bemerkenswert erscheinen, weil sie sich mehr oder weniger durchwegs mit unsern heutigen Anschauungen über jene Jahre decken. Die Schrift „Eindrücke einer Engländerin auf ihrer Schweizerreise 1794“ ist von Dr. P. E. Scherrer, O.S.B. in vorzüglicher Weise aus dem Englischen übertragen worden. Sarnen 1919, Druck und Verlag von Louis Ehrl. Sie verdient das Interesse weiterer Kreise, da sie über Zeiterscheinungen berichtet: Terrorismus, Schiebertum, Schmuggel, Klatsch und Vergnügungssucht, Valuta-Kümmernisse, Angelegenheiten, die heute erst recht wieder nachempfunden werden können. (S. Aufsatz 1 in Nr. 10 des «Werk»).

Sutton Croft, „Was Switzerland Pro-German“, London, Verlag Hazell, Watson & Viney, Ltd. 1920. Die Publikation ist in zwei Abteilungen gegliedert; in der ersten wird die politische Einstellung der Schweiz während der Dauer des Krieges besprochen, in der zweiten gedenkt er der Liebestätigkeit. Wer weiß, wie die öffentliche Meinung in den Entente-Staaten durch ereignissuchende Reporter immer und immer wieder zu unsern Ungunsten bearbeitet worden ist, der wird dem Verfasser zu redlichem Dank verpflichtet sein. Und dies um so mehr, wenn der Leser aus den Darstellungen erkennt, wie er ohne jede Voreingenommenheit aus einer schätzenswerten Sachkenntnis heraus urteilt. Er kennt die Stimmung des Schweizervolkes aus dem Krieg 1870/71, findet etwelches Verständnis für die Einstellung der

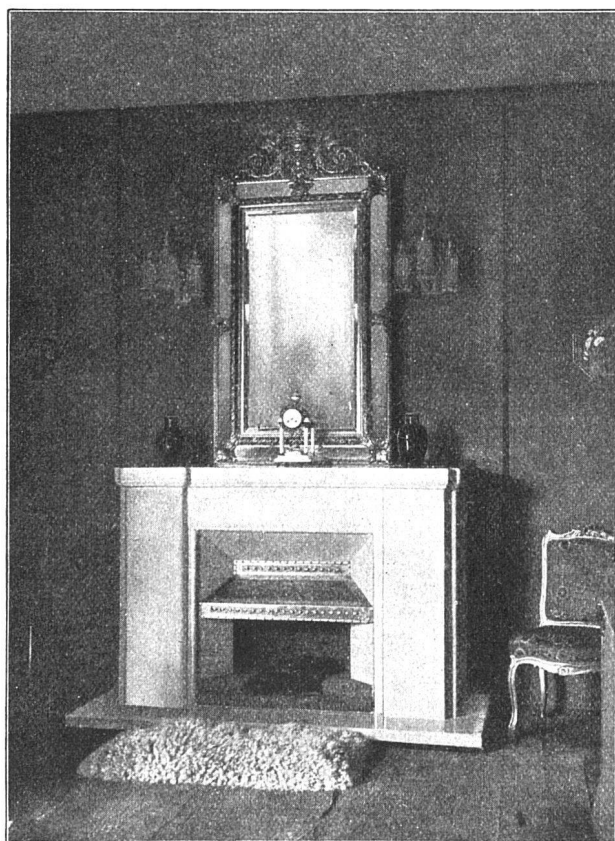


## ALFR. GIESBRECHT / BERN

NACHFOLGER VON GEBR. GIESBRECHT

### SPIEGELFABRIKATION GLASSCHLEIFEREI MÖBELGLASEREI

GEGRÜNDET 1884 / TELEPHON 18.97 / HELVETIASTR. 17



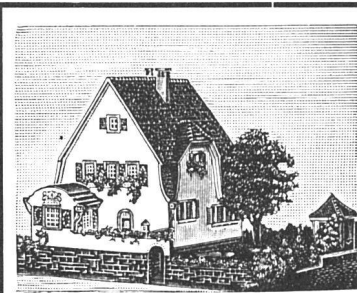
## Elektrische Heizungen

**HELLER & C<sup>IE</sup>**  
**LUZERN**

Industriestrasse 5 — Telefon 2428

*Elektrische Zimmeröfen*  
*Elektrische Speicheröfen*  
*Elektrische Cheminées*  
*Elektrische Konditoreiöfen*  
*Elektrische Grossbacköfen*  
*Elektrische Durchflusssessel*  
*Elektrische Dampfkessel*  
*Elektrische Rauchverzerer*  
*Elektrische Heizkörper für*  
*Industrie und Gewerbe*

Verlangen Sie unsere Prospekte

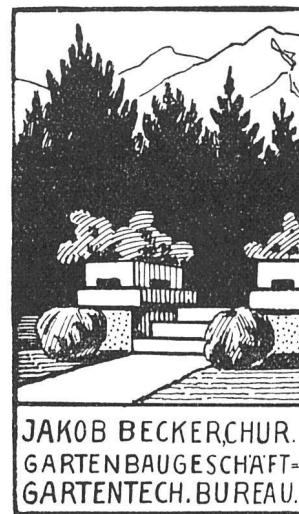


## Kartonmodelle

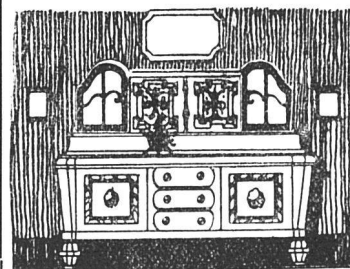
für Hoch- & Tiefbauten

**H. LANGMACK - ZÜRICH**

Forchstr. 290 - Atelier für Kartonmodelle



**JAKOB BECKERCHUR.**  
GARTENBAUGESCHÄFT-  
GARTENTECH. BUREAU.



## OTTO VOGEL

KÖLLIKEN (AARGAU)

Möbelwerkstätte

für

geschmackvolle u. preis-  
würdige Ausstattungen

— Qualitätsarbeit —



deutschen Schweiz; er kennt sich aus (besser als die meisten Schweizer) in den verschlungenen Fäden der alldutschen Propaganda 1914—1919; er kritisiert aber desgleichen die gehässige Stellungnahme der Lausanner Presse und hat ein feines Ohr für die Wirkung des Aufrufs von Spitteler im Volk, für die ruhigen Worte von Paul Zurlinden und für die Anklage von Paul Ilg in seinem „Starken Mann“.

H. R.

**La formation professionnelle.** Tout ce qui peut contribuer au choix raisonné d'une profession, à la création d'une nouvelle génération d'ouvriers capables, est favorable à l'individu au même titre qu'aux intérêts de l'économie publique. Chaque

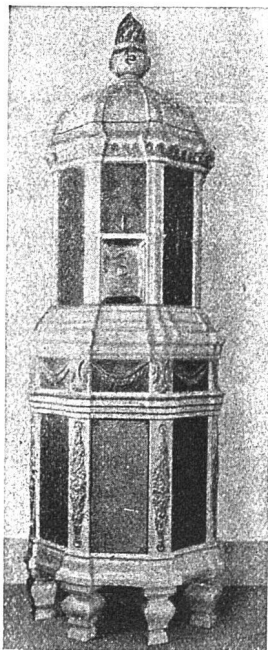
année, dans les journaux et autres périodiques, on signale les conséquences néfastes de la négligence apportée dans le choix d'une profession. On exprime d'autre part le regret de voir tant de professions envahies par l'élément étranger. Mais toutes ces doléances ne modifient que très faiblement la situation. Comment remédier à ces inconvénients? Il n'y a sûrement qu'une organisation méthodique qui puisse nous fournir des solutions. Elle seule permet d'acquérir de l'expérience, de devenir capable de résoudre chaque cas particulier, de surmonter les difficultés qui surgissent de tous côtés pendant l'apprentissage; elle seule permet de conduire celui-ci à chef. Les problèmes qui se posent

**WARMWASSER-  
PUMPEN-  
DAMPF-  
LUFT.**

# HEIZUNGEN

ERSTELLT

**ALB. SCHERRER, NEUNKIRCH (SCHAFFH.)**



KERAMISCHE WERKSTÄTTEN  
GEBRÜDER MANTEL  
ELGG

**KACHELÖFEN**

FÜR HOLZ-, KOHLEN- U.  
SPEZ. ELEKTR. HEIZUNG  
BAUKERAMIK / BRUNNEN  
CHEMINÉES / MAJOLIKEN

**DAS  
IDEAL  
ALLER GERÜSTE**

(ohne Stangen)  
ist das

# BLITZ-GERÜST

Große Vorteile  
gegenüber allen  
Konkurrenzsyste-  
men bei  
Neu- u. Umbauten, Renovationen  
Mietweise Erstellung  
für Maurer-, Steinhauer-, Speng-  
ler-, Malerarbeiten usw. durch:

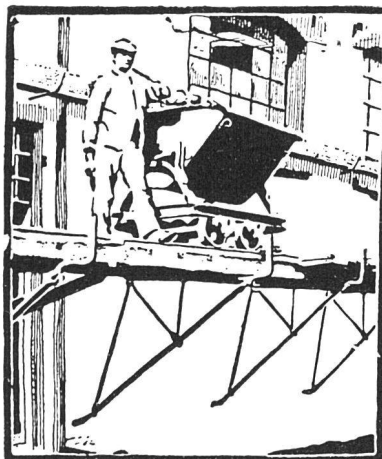
Schweiz. Gerüstgesellschaft A.-G.

Zürich 7

Steinwiesstraße 86  
Telephon: Bottingen 2134  
Telegramm-Adresse: Blitz-Grüst

und durch folgende  
Baugesellschaften:

Zürich: Sieg & Leuthold  
Zürich: St. Erismann  
Winterthur: M. Häring  
Andelfingen: E. Landolt-Srey  
Bern: G. Kiefer  
Luzern: E. Berger  
Bubikon: A. Oetiker  
Basel: W. Mark  
Glarus: Rud. Stüßy-Aebly  
Genf: Ed. Cuénod S. A.  
Neuhäusen: Joh. Albrecht  
Herisau: Joh. Müller  
St. Gallen: Sigrist, Merz & Co.  
Olten: Otto Ehrensperger  
Rheinfelden: S. Schär  
Solothurn: S. Valli



**PHOTOGRAPHIE**

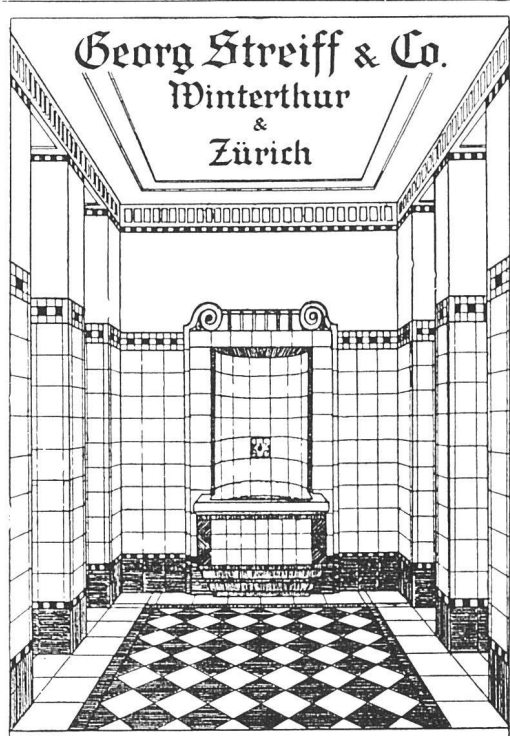
**Spezialität in Architektur-Aufnahmen**

Techn. Konstruktionen, Intérieur, Maschinen etc.  
Aufnahmen für Kataloge und Werke aller Art

**M. Wolf-Bender, Kappelergasse 10, Zürich**

Atelier für Reproduktionsphotographie





Georg Streiff & Co.  
Winterthur  
&  
Zürich

Spezialgeschäft für keramische Boden- und Wandbeläge



**BESCHLÄGE**  
FÜR BAU UND MÖBEL IN  
ERSTKLASSIGER AUSFÜHRUNG IN ALLEN  
STILARTEN UND FARBEN NACH VORHAN-  
DENEN MODELLEN ODER NACH EXTRA-  
ENTWÜRFEN, KUNSTSMIEDEARBEITEN  
**F. BENDER**  
OBERDORFSTRASSE 9 & 10 / ZÜRICH



VERBAND SCHWEIZER  
**PARQUET-  
FABRIKANTEN**

ZÜRICH    BERN    LAUSANNE  
Börsenstrasse 10    Optingenstrasse 16    Maupas 13  
Beratung u. Ausführung



**W. HODLER, ARCHITEKT**  
MURTENSTR. 29 BERN. TEL. N° 12

ATELIER  
FÜR  
MODERNE  
GRÄBALKUNST

au moment du passage de l'école à la vie pratique sont infiniment variés. Il s'agit à cette époque non seulement d'étudier les penchants et les aptitudes professionnelles de l'enfant, mais il faut aussi faire œuvre de pédagogue et expliquer l'importance qu'une formation professionnelle régulière revêt pour toute la vie de l'homme. Ce qui domine cependant toute la situation dans d'innombrables cas, ce qui compromet tous les projets, c'est la question pécuniaire.

A cet égard les premières questions qui restent à résoudre sont celles des bourses d'apprentissage et des salaires convenables. Il s'agit ensuite de placer rationnellement le jeune homme ou la jeune fille. Le placement des apprentis est en effet une importante question. Trop souvent des projets entiers s'effondrent du fait d'un premier départ manqué. Il faut ensuite faire traverser à l'enfant

toutes les difficultés de l'apprentissage et de l'adolescence. Il faut, enfin, l'apprentissage achevé, accompagner le jeune homme ou la jeune fille encore un bout de chemin jusqu'au moment où, dans la bonne voie et sûrs d'eux-mêmes, ils restent attachés à la carrière embrassée et trouvent de la satisfaction à la vie, parce qu'ils se sentent être devenus des membres utiles de la société. Il y a encore un large terrain à cultiver et beaucoup de choses importantes à organiser dans les questions de l'orientation professionnelle du placement, de la protection des apprentis et apprenties et des conseils à donner après l'apprentissage accompli. Ce travail est nécessaire et compte parmi les tâches les plus urgentes de notre époque, car tous les maux sociaux dérivent de l'individu et toutes les améliorations sociales partent également de lui. C'est là qu'il faut agir. C'est à cette tâche délicate

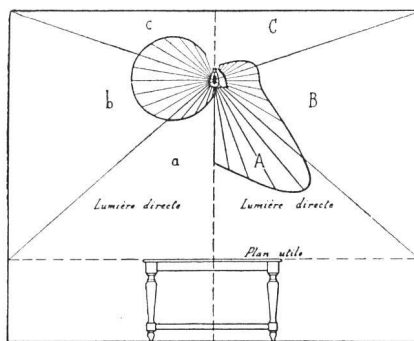
## A. & R. Wiedemar, Bern Spezialfabrik für Kassen- und Tresor-Bau

Bestbewährte Systeme, moderne Einrichtungen  
Gegr. 1862 / Goldene Medaille S.L.A.B. 1914 / Gegr. 1862

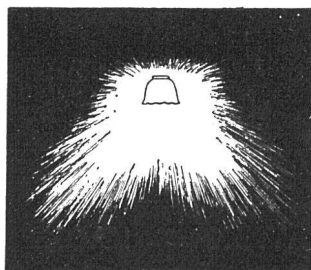
## Reflektoren und Diffusoren HOLOPHANE

### Wissenschaftliches und rationelles Beleuchtungssystem

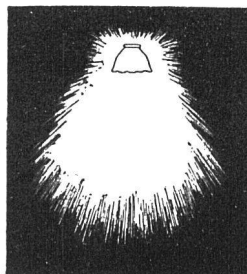
Das Holophane-Beleuchtungssystem beruht auf wissenschaftlicher Basis und unterzieht die Richtung, Verteilung und Zerstreuung des Lichtes genauen Berechnungen. Die Anwendung der Holophane-Apparate ermöglicht eine wirkungsvolle Lichtausbeute, sowie eine rationelle und gleichmässige Lichtverteilung, die irgendwelche Schädigung des Auges durch Blendung, Schatten etc. vermeidet. Man erzielt mit unseren patent. Reflektoren **50% Stromersparnis** mit der **höchsten Lichtwirkung**, unter Vermeidung der Schatten, des grellen Lichtes und anderen Unannehmlichkeiten, welche bei anderen Systemen nicht zu umgehen sind. Die Reflektoren u. Diffusoren Holophane sind keine Lichtquellen und wollen nicht möglichst viel Licht erzeugen, sondern sie wollen dieses Licht auch so verteilen, wie es die jeweils vorliegenden Umstände verlangen, um damit den berechtigten Wünschen der Kundschaft entgegenzukommen in Bezug auf: **Ersparnis**, die bis zu 50% beträgt, **Licht in vollauf befriedigender Menge** u. in gut. Verteilung dort zu haben, wo es erwünscht oder notwendig ist. **Schutz** gegen Schädigung des Auges. Die Reflektoren und Diffusoren Holophane nützen die Beleuchtung aus, die gewöhnlich durch die Wände und Decken absorbiert wird. Es ist bekannt, dass die Lichtquellen, hauptsächlich die Glühlampen mit senkrecht. Metall-



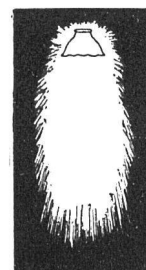
faden den grössten Teil des erzeugten Lichtes gegen die Wände und wenig gegen Decken und auf die Arbeitsebene werfen. Wände je nach der Farbe der Tapeten absorbieren 30% bis 80%, Decken 20 bis 50% des Lichtes und geht somit durchschnittlich 60% der erzeugten Beleuchtung durch sukzessive Absorption und Reflexion verloren. Das Holophane-Beleuchtungs-System hat diesen Verlust beseitigt und bestimmt die Richtung der Beleuchtungsstrahlen, die sich in erster Linie auf die zu beleuchtenden Gegenstände oder Flächen ausbreiten und nur durch die Reflektoren u. Diffusoren die nötige Beleuchtung für die Wände und Decken durchlässt, um dem Raum eine äusserst angenehme Stimmung zu erhalten.



Type E (Extensif)



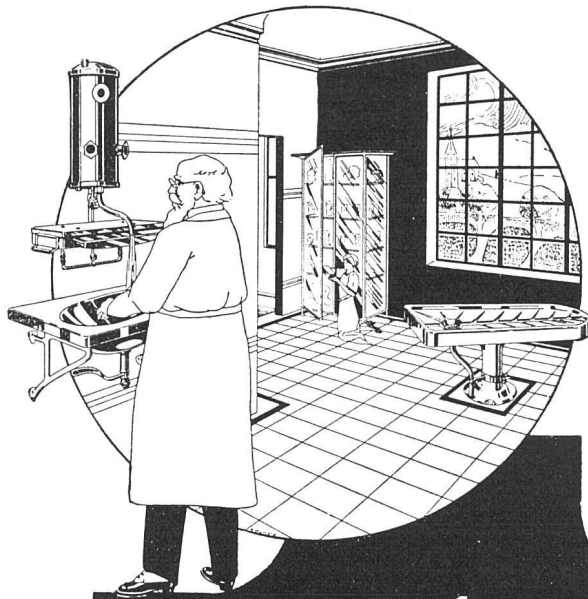
Type I (Intensif)



Type F (Focussing)

### Lichtverteilung der Holophane Reflektoren.

Die Aktien-Gesellschaft Holophane stellt in eigenen Glashütten und Fabriken ihre in allen Ländern der Erde patentierten Glaswaren und Apparate her. **Der Name Holophane ist geschützt.** — Die Filiale Zürich der A.G. Holophane, Hirschengraben 82, ladet hiermit die Interessenten zu einer Besichtigung ihrer Ausstellungssäle und Demonstrations-Kabinen, die einzigen, die in der Schweiz in dieser Eigenart vorhanden sein dürften, ein. Einige Luxmeter, System BLONDEL, stehen zur Verfügung und erlauben eine genaue Prüfung der Experimente. Die Firma gibt somit den Beweis für obige Behauptungen. — **Erhältlich bei Elektrizitätswerken und Elektro-Installationsfirmen.**



**Munzinger & Co.**  
Sanitäre Apparate,  
**Zürich**

ÄRZTE-WASCH-  
TISCHE: WARM-  
WASSER-APPARATE

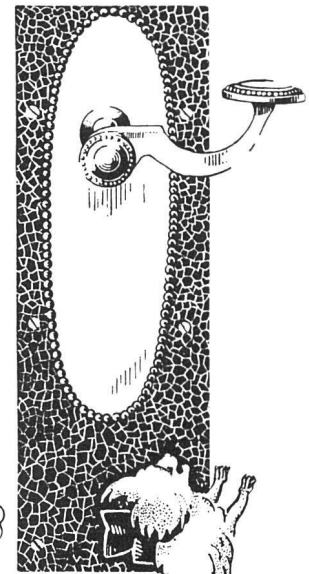
**M. KREUTZMANN - ZÜRICH**

RÄMISTRASSE 37

Buchhandlung für  
**Kunst, Kunstgewerbe u. Architektur**

Auswahlsendungen - Grosses Lager

PRO  
PRA



**BAU-  
BESCHLÄGE**

*Fritz Blaser & Cie*  
Schneidergasse 24 • Basel

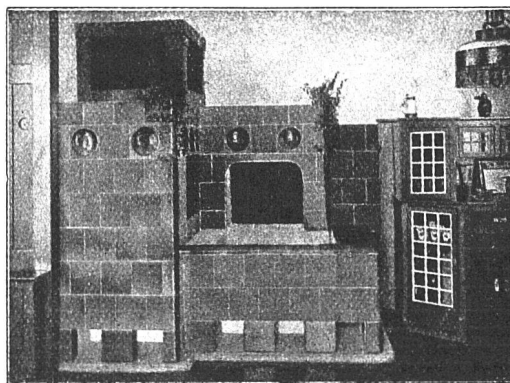
**GRAPHIK**

**Alemannische Bildnisse.** 10  
Zeichnungen von Ernst Wür-  
tenberger . . . . Fr. 4.—

**Einsamkeit.** 12 Zeichnungen von  
Horst-Schulze. . . Fr. 4.—

**Die blaue Blume.** Eine Sage  
in Bildern von Rudolf Koch.  
10 Zeichnungen . . . Fr. 4.—

Buchhandlung der  
**Evang. Gesellschaft Zürich 1**  
Sihlstraße 33



**OFENFABRIK A.-G.**  
**BIEL** TELEFON No. 4.62 **NIDAU**

FABRIKATION VON KACHELN FÜR  
ALLE ARTEN ÖFEN, CHEMINÉES,  
WANDBRUNNEN ETC.

KATALOGE ZU DIENSTEN

et souvent très ingrate que veut se vouer l'Association Suisse de Conseils d'Apprentissage et de Protection des Apprentis, avec le concours d'autres organisations et d'un nombre croissant d'institutions cantonales et régionales pour l'orientation professionnelle, le placement et la protection des apprentis et apprenties, toutes collaborant avec les instances officielles chargées de l'exécution des lois sur l'apprentissage, et avec les associations professionnelles. On attend beaucoup de la loi fédérale sur l'apprentissage, actuellement en projet; mais il s'écoulera encore bien des années jusqu'à ce que l'accord soit réalisé à son sujet. Le meilleur de ses effets consistera d'ailleurs à procurer aux cantons

les moyens voulus pour l'accomplissement d'une tâche, dont ils ne méconnaissent plus la nécessité, mais pour laquelle ils manquent de fonds. Dans ce domaine comme partout, il faut opérer une concentration des forces, constituer donc un organe chargé de rechercher la solution des tâches communes et de desservir les offices de placement et d'orientation professionnelles secondaires. C'est dans ce but que l'Association Suisse des Conseils d'Apprentissage et de Protection des Apprentis, dont nous venons de parler, se propose de créer un Bureau central de renseignements pour tout ce qui se rattache au choix d'une profession, au placement des apprentis et à la formation professionnelle



Ausstellungshaus  
St. Peterstrasse – Bahnhofstrasse  
In nächster Nähe des Paradeplatz

## Eine Sehenswürdigkeit der Stadt Zürich

ist die Ausstellung von Ausstattungen  
und Wohnräumen der Möbelfabrik

### J. KELLER

Bedeutende Spezialabteilung für  
Wandstoffe, aparte Tapeten, Gardinen  
in Tüll und Filet, Clubfauteuils und  
Ledermöbel eigener Anfertigung.

## E. Weidmann & Co.

Holz-Bildhauerei und Drechslerei

Mühlheimerstr. 53 Basel Telefon No. 3241



Spezialität:  
Elektr. Beleuchtungskörper in Holz



## Imprägnier- anstalt und Sägerei

Bahnschwellen

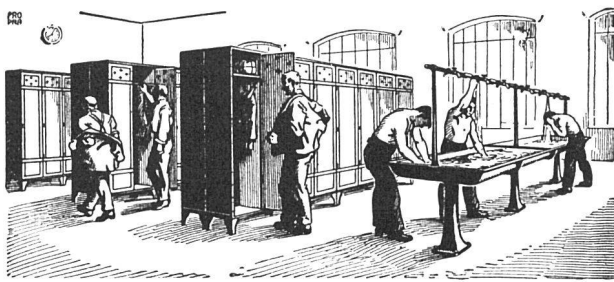
Spezialhölzer f.  
Bahn-, Brücken- u.  
Wasserbau

Holzpflaster für  
Werkstätten, Fa-  
brikräume, Straßen,  
Brücken

Balken, Bretter  
Pfähle, Latten

Imprägnierung mit  
Teeröl und Triolith  
nach den Vorschrif-  
ten der Schweizer.  
Bundesbahnen





## KEMPFF & C<sup>IE</sup> / HERISAU

ÄLTESTES GESCHÄFT DIESER BRANCHE  
**Schmiedeeiserne Kleiderschränke**  
**Komplette Garderoben-Anlagen**  
**mit Wascheinrichtungen**



## GEMÄLDE- AUSSTELLUNG

Primitive Italiener, Deutsche  
 Niederländer, Spanier

Magnasco  
 Guido Reni  
 Rigaud  
 Daumier  
 Diaz  
 Sisley  
 A. von Keller  
 F. Schider  
 Stückelberg  
 Sandreuter

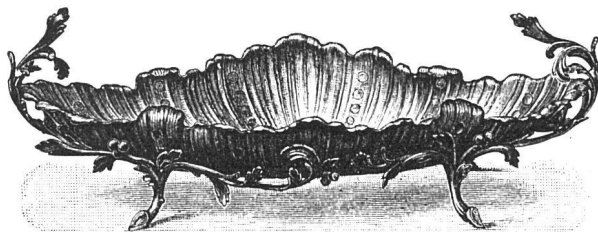
Jac. Ruysdael  
 Sal. Ruysdael  
 Hondecoeter  
 Abr. Stork  
 van Goyen  
 Honthorst  
 Gysels  
 Teniers d. J.  
 de Heem  
 van Bommel

## KUNSTHAUS PRO ARTE, BASEL

Freiestrasse 17  
 (gegenüber der Hauptpost)

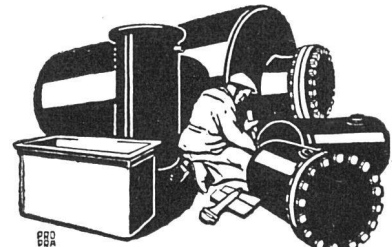
Eintritt der Ausstellung ist frei

**laufener Steine**  
 in allen Ausführungen  
**Jurassische Steinbrüche &  
 laufen**



## HANS MÆDER · ST. GALLEN

Versilberung Galvan. Anstalt Vernicklung u.  
 Vergoldung ♦♦ Metallfärben



Blechwaren - Fabrik  
 & Apparatebau - Anstalt  
**Rich. Bertrams**  
 Vogesenstr. 101 Basel Telefon 1196



## A.G. MÖBELFABRIK HORGEN-GLARUS IN HORGEN

Erste schweizerische Fabrik gesägter und gebogener Möbel  
 für Speisesäle, Restaurants, Cafés, Vestibules, Kinematographen,  
 Theater- und Konzertsäle

FEINSTE, FACHGEMÄSSE AUSFÜHRUNG NACH EIGENEN ODER FREMDEN ENTWÜRFEN ♦ VERTRETER AN ALLEN PLÄTZEN  
 REFERENZENLISTE ZU DIENSTEN

GOLDENE MEDAILLE SCHWEIZ. LANDESAUSSTELLUNG 1914

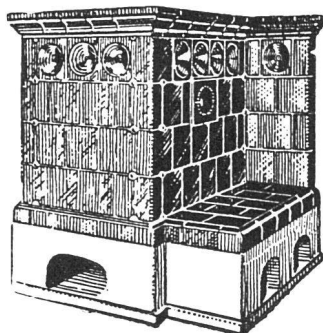


théorique et pratique en général. Dès le début, on instituera aussi un secrétariat compétant pour les professions féminines. Le Conseil fédéral, en pleine connaissance de la situation, vient de décider d'attribuer un cinquième du produit de la vente des cartes postales du 1<sup>er</sup> août de cette année à cette Association. Dans les semaines prochaines, chacun aura donc ainsi l'occasion de contribuer par son obole à la réalisation de l'œuvre esquissée. Economiser, c'est aujourd'hui le mot d'ordre. Il faut tout d'abord songer à la satisfaction des plus élémentaires de nos besoins.



**Ernst Bauhofer**  
**Kunstschmiede**  
**Reinach**  
(Aargau)

Schmiedeeiserne  
Beleuchtungskörper  
Sämtl. Kunstschmiede-  
und Treibarbeiten  
Schlösser u. Beschläge  
jeder Art, nach eigenen und  
gelieferten Entwürfen



**Joh. Weibel-Jöhl**  
**Ofenbaugeschäft**

Gürtelstr. **Chur** Tel. 247

◆  
**Kachelöfen**  
für alle Heizungsarten  
**Cheminées**  
**Plattenbeläge**

◆  
*Goldene Medaille*  
Bündnerische Gewerbeausstellung  
Chur 1913

**G. HOLLIGER & C<sup>o</sup> A.-G.**  
**BERN**

**SPEZIALHAUS**

FÜR

**INLAID, LINOLEUM**  
**STOFFE**

FÜR INNENDEKORATION

WIE:

**GOBELINS, SEIDE, RUPFEN etc.**



VERLANGEN SIE  
MUSTER UND OFFERTEN

TELEPHON 540  
Telegr.-Adr.: HOLLIGER BERN

**Ventilator A.G. Stäfa**



vom. Fritz Wunderli, Uster  
Schweizerische Gesellschaft für Ventilatoren u. lufttechnische Anlagen

Schrauben- und Zentrifugal-Ventilatoren  
für alle Zwecke - Fördersysteme und Ent-  
saugungsanlagen - Trocknungsanlagen - Luft-  
heizungen u. allgemeine Ventilationsanlagen

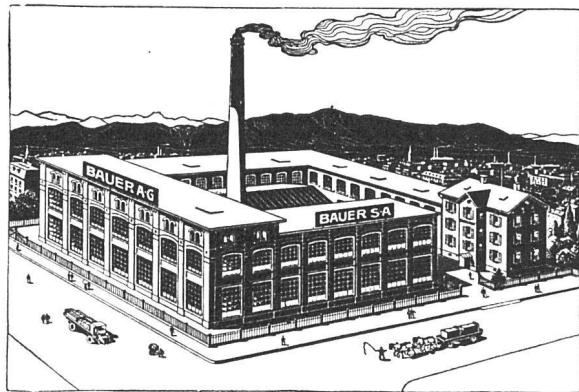
Älteste Spezialfabrik der Schweiz - Über 5000 Anlagen ausgeführt



# BAUER A.-G.

## ZÜRICH 6

### GELDSCHRANK- U. TRESORBAU



#### SPEZIALITÄT:

Kassenschränke / Panzertüren / Tresors / Archiv- u. Bibliothek-Anlagen / Bureau-Möbel aus Stahlblech



#### KUNSTGEWERBE

##### INNENDEKORATION:

Böhmische Kunstgläser / Echt Meissen- Wien- Nyon- Heubach - Kunstporzellane / Plaketten / Bronzen / Vasen / Karlsruher Majolika / Schmiedearbeiten / Büsten Statuen

Wir bitten um Besuch

**Kaiser & Co., Bern**

Abteilung Kunstgewerbe

# Akt-Ges. „UNION“ in Biel

## FABRIK IN METT

*Erste schweizerische Fabrik für elektrisch geschweißte Ketten*

**+ PATENT NR 27199**

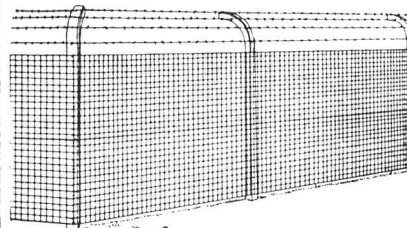
## Ketten aller Art

für industrielle u. landwirtschaftl. Zwecke

Größte Leistungsfähigkeit  
Ketten von höchster Tragkraft

NB. Handelsketten nur durch Eisenhandlungen zu beziehen

### Eisenbetonpfosten Armierte Betonbretter Kabelkanäle



#### Einfriedungen — Garten- artikel — Bauartikel

Eisenbeton-Hohlkörperdecke „Seiling“, **ohne Schalung**, isolierend, ebene Untersicht. **Monolith. Konstruktion.**

**Eisenbetonpfosten- und  
Platten-Fabrik Bern**

DIPL. INGR. SEILING

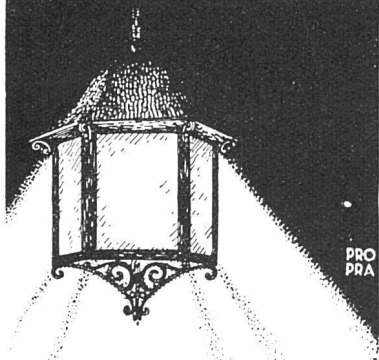
Tel. 1095 ++ Geleiseanschluss ++ Tel. 1095

Rien de plus vrai. Mais il n'en reste pas moins certaines œuvres en faveur desquelles il faut faire un effort, non pas malgré les temps difficiles, mais à cause même de ces temps. Et l'une de ces œuvres est précisément celle qui nous occupe, qui a pour but de placer le plus grand nombre possible d'êtres humains dans les conditions les plus favorables, ou plein développement des meilleures de leurs facultés. L'enfant sans apprentissage rationnel, l'enfant qui manque sa voie, est une maison sans toit. Or les Conseils d'Apprentissage et de Protection des Apprentis aspirent à couronner l'œuvre des parents, de l'école, ils aspirent à mettre un toit protecteur sur l'existence du jeune homme, de la jeune fille.

Les quatre cartes postales nous parlent du travail; chacune est un petit tableau digne d'être piqué à la paroi, propre à fixer le regard, à inspirer de saines pensées, à faire naître surtout l'espoir de voir le



# BELEUCHTUNGSKÖRPER



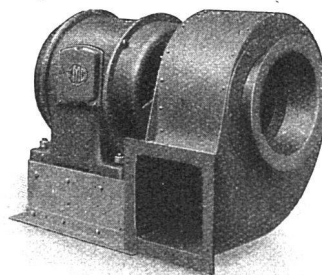
**ERNST  
SCHEER  
HERISAU**  
FABRIK FÜR  
EISENKONSTRUKTION  
BAUSCHLOSSEREI  
& KUNSTSCHMIEDE

**WALTER  
HUGENTOBLER**  
ST. GALLEN  
TELEPHON 3389

**ATELIER  
FÜR  
TYPISCHE  
ENTWÜRFE**

**G. MEIDINGER & C<sup>IE</sup>**  
**BASEL**

Hoch- und Niederdruck-  
**Zentrifugal-Ventilatoren**  
geräuschlos laufend



**Lüftungs-Anlagen**  
für  
Schulen, Kirchen, Spitäler, Hotelküchen, Theater etc.  
Entstaubungs-Anlagen / Luftfilter

Goldene Medaille  
Gewerbe - Ausstellung  
Chur 1913

Mitglied des Preisgerichts  
Schweiz. Landes - Ausstellung  
Bern 1914



**Holzbearbeitungs - Geschäft**  
Erstellung von Chaletbauten, Spez. Serienhäuschen

Ausführung aller Zimmer-, Schreiner- und  
Glasarbeiten in Weich- und Harthölzern, ins-  
besondere Naturholzarbeiten. Spezialität:  
Arbeiten in Arvenholz - Sägewerke, Holzhandlung



**PARALLELO  
ZEICHENTISCH**

Mit einem Finger  
verstellbar,  
trotzdem unbedingt  
zeichensicher.  
Mathematisch genaueste  
Schienenführung.

GEBRÜDER  
**SCHOLL**  
POSTSTRASSE 3 ZÜRICH

## BÜRO-MÖBEL

SPEZIALITÄT:

Pulte und  
Registraturen für  
**BANKEN**

Erste Referenzen  
von Zürcher Gross-Banken

**Pfeiffer & Brendle**

vormals HERMANN MOOS & Co.

Löwenstr. 61 **Zürich 1** Löwenstr. 61



Firmenschilder-Fabrik  
Birmensdorferstr. 61  
**ZÜRICH 4**

## BAUGESCHÄFT MUESMATT / BERN

Fabrikstrasse 14

ALB. SCHNEIDER & Cie.

TELEPHON 244

**Spezial-Geschäft für Zimmerei, Schreinerei und Fenster-Fabrikation**

Ausführung von Chalets, innerer und äusserer dekorativer Holzarbeiten, Zimmer-Einrichtungen

**Dampfsäge, Holzhandlung**

travail redevenir quelque chose de plus qu'il n'est devenu de par la force des circonstances, ou par la faute des hommes, de plus qu'un simple moyen de gagner sa vie. C'est que l'homme s'efforce d'atteindre en tâtonnant, c'est la possibilité de déployer ses dons et ses forces. C'est là ce qui fait l'importance du choix de la profession, qui voudrait mettre chaque homme à sa place, et lui donner ainsi la joie de vivre, le bonheur.

Association Suisse des Conseils  
d'Apprentissage et de Protection  
des Apprentis.

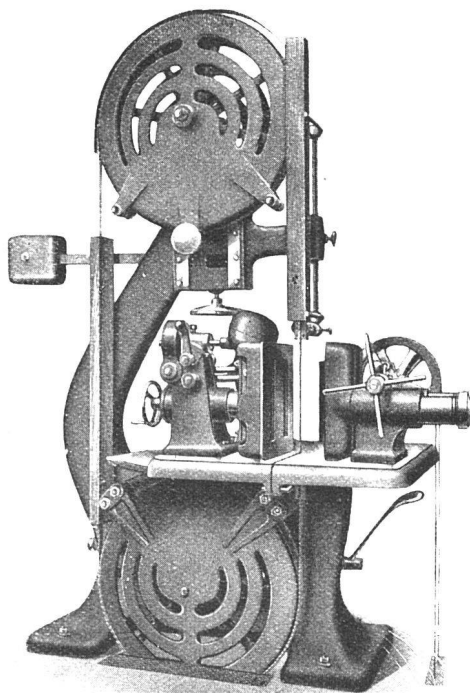


**CLICHÉS JEDER ART**  
**BALMER & SCHWITTERAG**  
**BUSAG' BERN · ZÜRICH**

**Zimmerarbeiten**  
**Schreinerarbeiten**  
**Gebeizte Täfer**

Sägerei und Holzhandlung  
**STÄMPFLI & Cie.**  
ZÄZIWIL (Bern)

## RAUSCHENBACH



*Moderne Holzbearbeitungsmaschinen*

*Schweizerfabrikat*

*Maschinenfabrik Rauschenbach A.-G.*

*Schaffhausen*

## ZIEGEL A.-G. ZÜRICH

Beste Bezugsquelle  
für

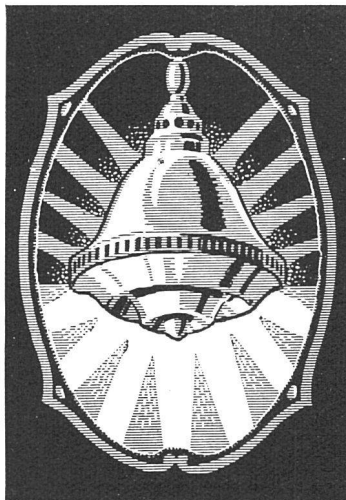
**Bedachungsmaterialien**

aller Art, naturrot und  
altfarbig



**ZENTRALHEIZUNGEN** **SANITÄRE**  
**JOS. MEISTER - SOLOTHURN** **ANLAGEN**  
**TELEPH. 5.81**





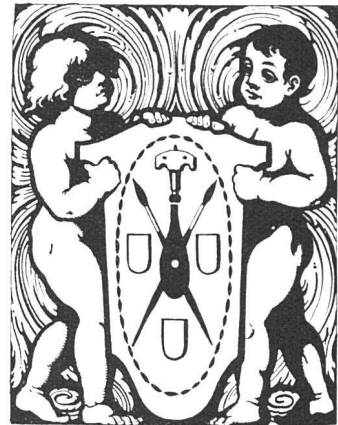
## Ritter & Uhlmann

Clarastr. 4 **Basel** Clarastr. 4

fabrizieren als Spezialität  
rationelle

### Licht-Diffusoren

Beste  
Arbeitsplatz - Beleuchtung  
f. Schulen, Bureaux, Fabriken,  
Geschäftshäuser  
etc.



## OSK. BERBIG SOHN

ZÜRICH 2

### GLASMALEREIEN

Kirchen- u. profane Arbeiten,  
Anfertigung von Wappen-  
scheiben, Blei- und Metall-  
verglasungen, Glasätzerei,  
Glasschleiferei

GEGRÜNDET 1877  
10 HÖCHSTE AUSZEICHNUNGEN

*Arnold Husy & Schönenwerd*  
*Malerei & Holz- und Marmorimitation*

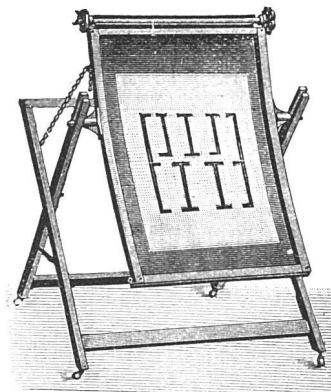
## Diplolith- u. Zementstein-Fabrik Dietikon E. G.

### Abteilung KORKFABRIK

Modernst eingerichtete Fabrik dieser Branche in der Schweiz  
Fabrikation von **Korkplatten** und **-Schalen**  
zur Isolierung gegen Kälte- und Wärmeverluste

- I. MARKE F, zur Isolierung **gegen Kälteverluste**
- II. MARKE C, zur Isolierung **gegen Wärmeverluste**
- III. MARKE N, zur Isolierung  
**gegen Erschütterungen und Geräusche**

Prospekte und Kataloge gratis auf Verlangen



## LICHTPAUS-

APPARATE  
LICHTPAUSMASCHINEN

für Sonnen- und elektr.  
Belichtung

FEINSTE REFERENZEN

GEBRÜDER  
**SCHOLL**  
POSTSTRASSE 3 ZÜRICH

## J. Rukstuhl, Basel

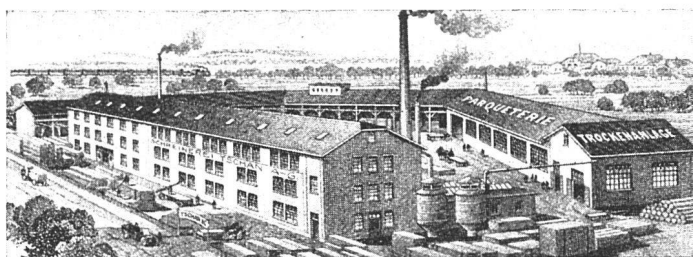
erstellt auf Grundlage vieljähriger Erfahrung

### Centralheizungen

aller Systeme

Warmwasser — Niederdruckdampf etc.

**Pro Arte, Basel.** Die Ausstellungen in dem Kunsthaus Pro Arte zeigen einen ständigen Wechsel an interessantem u. wertvollem Kunstgut. Gegenwärtig sind besonders die großen Holländer des 17. Jahrhunderts zu einer Ausstellung vereinigt, die nicht nur bekannte Namen bietet wie die beiden Ruysdael, de Heem, Ter Borch, Hondecoeter, Honthorst, van Goyen usw., sondern wirklich gehaltvolle Werke, die künstlerisch erfreuen und belehren. In einer kleinen Sonderausstellung wird man mit Aquarellen, Öl- u. Temperaskizzen und mit Zeichnungen von Fred Bentz bekannt. Der bekannte Restaurator, der mit der Bekanntgabe eigenen Schaffens stets sehr zurückhaltend war, zeigt sich hier als ein feiner Künstler, der seine gute englische Schule nirgends verleugnet.



## SCHREINEREI TSCHAN A.G.

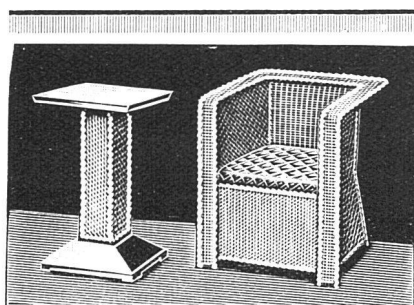
SOLOTHURN

FENSTERFABRIKATION

PARQUETERIE

BAUSCHREINEREI

GEGRÜNDET 1898 / TELEPHON 65



### Peddig-Rohrmöbel

in einfachen bis hochmod. Ausführungen

### Gestäbte Rohrmöbel

in jeder beliebigen Farbe gestrichen

### Liegestühle — Chaiselongues

verschiedener Systeme

### Cuenin-Hüni & Cie

ROHRMÖBEL-FABRIK

Kirchberg (Kt. Bern)

Illustrierter Katalog zu Diensten

## WILH. BAUMANN HORGEN

Rolladen. Rolljalousien.  
Jalousieladen. Rollschutzwände

Gegründet  
1860

## MARMOR- UND GRANITWERKE

**BADEN** Gerodetti & Co **AARAU**

Alle Marmorarbeiten ... Feinere Granitarbeiten

## ZÜRICH A. Messerli's Erben BERN

Lavaterstrasse 61

Effingerstr. 4a

Gegründet 1876 — Älteste Lichtpausanstalt der Schweiz — Gegründet 1876

Lichtpauspapier, eigenes, mehrfach diplomiertes Fabrikat

Lichtpausapparate, div. Systeme, pneumat. u. elektrische

Lichtkopien, auf blauem, weissem und braunem Grund

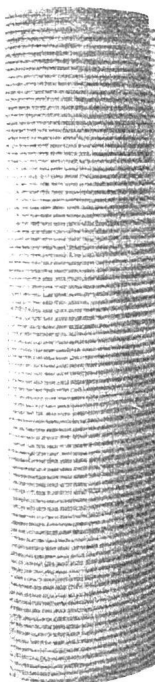
Plandruck, Trockendruckverfahren, schwarz und farbig

**Spezialfabrik f. Lichtpauspapier .. Heliographisches Atelier**



**C. RYFFEL & Co.,** Gipserei- und Stukkaturgeschäft  
(vorm. W. Martin & Cie.) Zimmergasse 10, Seefeld ZÜRICH 8

**SPEZIALITÄT:** Edelputzarbeiten aller Art  
Isolierungen mit Torfoleumplatten



**Rauch's  
Reform-  
Rabitz**  
Leicht, biegsam  
rostfester, isolierend

**Bester  
Putzmörtel-  
träger**  
für Wände,  
Decken,  
Gewölbe  
Säulen etc.

**Rauch's Reform-Rabitz-Werk  
Bützberg (Bern)**

**W. Knupper**

Mechan. Bau- und  
Möbelschreinerei

**Winterthur**

Gesamter  
Innenausbau  
Wohnungs-  
Ausstattung



**EIN BLICK ÜBERZEUGT**  
VON DER WIRKUNG DES  
**KAMINEINSATZES „SIMPLEX“**  
+ PT. No. 67200  
EINFACHSTE, BESTE, BILLIGSTE U. ÄSTHETISCH  
EINWANDFREIESTE ART DER VERBESSERUNG  
DES ZUGES VON HAUS- UND FABRIKKAMINEN  
PROSPEKTE GRATIS UND FRANKO



BETONBAUG. - JACOB TSCHOPP, BASEL - TELEPH. 414

**A. Katzenmeyer**  
Schaffhausen

Tapezierer und Dekorateur  
Vordergasse 19 / Telephon 692

Lager und Anfertigung aller  
Art Polstermöbel, Dekora-  
tionen, Vorhänge, Rouleaux,  
Matratzen / Tapezieren von  
Zimmern, Übernahme ganz.  
Bauten / Lieferung und Ver-  
legen von Linoleum u. Tep-  
pichen / Reiche Auswahl  
in Tapeten, Kleinmöbeln al-  
ler Art / Lieferung ganzer  
Ausstattungen u. einz. Zimmer.

Zivile Preise / Prompte Bedienung.

**HAUPT & AMMANN, ZÜRICH**

**Zentralheizungen  
Warmwasserversorgungen**

Beste Referenzen

**Sanitäre Anlagen**

Projekte kostenfrei

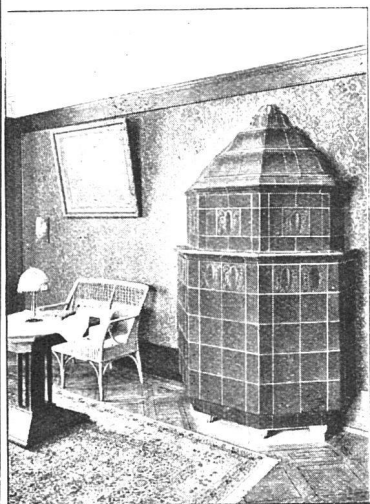
# A. STOCKMANN & CO., LUZERN

## EDELMETALL - KUNST - WERKSTÄTTEN

S. W. B.

### PERMANENTE AUSSTELLUNG

in ihrem neuen Geschäftshause Maihofstrasse 36



### Kachelöfen

in jeder Ausführung

**Kamine**

**Wandbrunnen**

**Baukeramik**

**Ofenfabrik Kohler A.-G.**

**Mett bei Biel**

### Franz Kalb

*Bildhauer und Stukkateur*

*Zürich*  
Klosbachstrasse 88

*Telephon*  
Hottingen 5041

### AD. HAEFELI & SOHN

*Spenglerei und Installationsgeschäft*

**SCHÖNENWERD**

*Ausführung der Spengler- und Installationsarbeiten  
am Klosthaus Park der F. C. Bally A.-G. in Schönenwerd*

### KEIM'SCHE MINERAL-FARBEN FÜR MONUMENTALE MALEREIEN

Lager für die Schweiz:

**CHR. SCHMIDT, ZÜRICH 5, Hafnerstr. 47**

#### Neuere Ausführungen in Keim'scher Technik:

Paul Altherr:	Rathaus Rheinfelden, Fassadenmalerei
F. Boscovitz, jun.:	Naturwissenschaftliches Institut Zürich, Wandmalereien
E. Cardinaux:	Unfallversicherungs-Gebäude Luzern, Giebel-Figuren
Ch. Conradin:	Kantonalbank Chur, Wandgemälde
Ch. Conradin:	Schlachtkapelle Saas, Prättigau, Wandgemälde
P. Oswald:	Höhere Töchterchule Zürich, Wandgemälde
A. H. Pellegrini:	Schlachtkapelle St. Jakob, Basel, Wandgemälde
Ernst Rüegg:	Stadthaus Schaffhausen, Fassadenmalereien
Ernst Rüegg:	Kantonalbank Herisau, Fassadenmalereien
Aug. Schmid:	Haus zum Schwarzhorn, Stein a. Rh., Fassadenmalereien
E. Stiefel:	Bezirksgebäude Zürich, Wandgemälde

### SCHREINEREI-WERKSTÄTTEN / LENZBURG

S. W. B.

**ALFRED HÄCHLER**

S. W. B.

EINZELAUFTRÄGE UND GESAMTE INNENEINRICHTUNGEN NACH  
EIGENEN UND GEGEBENEN ENTWÜRFEN IN FEINSTER AUSFÜHRUNG



## MAX ULRICH ZÜRICH 1

### SPEZIALGESCHÄFT FÜR FEINE BAUBESCHLÄGE

Permanente Ausstellung / Gediegene Auswahl  
in alten Modellen und altfranzösischen Stil-Arten  
/ Bronzes d'Art und Kunstschmiede-Arbeiten /  
Anfertigung von Beschlägen nach Zeichnungen

### Die führende Firma in Marmor- & Granit- Arbeiten

ist  
**ALFRED SCHMIDWEBER'S ERBEN**  
DUFOURSTR. 4 / ZÜRICH 8

### MÖBELWERKSTÄTTEN FRITZ KIENHOLZ, BRIENZ

Innenausbauten, Einzelmöbel  
in bekannt künstlerischer und  
solidester Ausführung



### Komplette Stahlkammern Kassenschränke

B. SCHNEIDER / UNION-KASSENFABRIK  
ZÜRICH, Gessnerallee 36  
Goldene Medaille Bern 1914

### Verzeichnis

von

### Lieferanten,

die am Bau des in diesem Heft  
veröffentlichten

### Ferienhauses „Bartuns“

beteiligt waren:

Maurerarbeiten und Bedach-  
ung mit Fexerplatten:  
H. Kuhn, Baugeschäft, Sils  
i. E.

Granitarbeiten:  
A. Conrad, Granitwerk,  
Andeer.

Schreinerarbeiten:  
W. Knupper, Bau- u. Möbel-  
schreinerei, Winterthur,

Glaserarbeiten:  
Müller's Söhne, Fenster-  
fabrik, Glarus.

Wand- u. Bodenplattenbelag:  
A. Werner Graf,  
Winterthur.

Heizung u. Warmwasserbe-  
reitung:  
Geb. Sulzer, A.-G.,  
Winterthur.

Kamin im Wohnzimmer:  
Gebrüder Mantel, Elgg.

### AKTIENGESELLSCHAFT CARL HARTMANN BIEL ROLLADEN-FABRIK



Stahlblech-Rolladen / Holz-  
Rolladen / Roll-Jalousien /  
Roll-Schutzwände  
Scheren-Gitter / Eiserne  
Schaufenster-Anlagen /