

**Zeitschrift:** Das Werk : Architektur und Kunst = L'oeuvre : architecture et art  
**Band:** 7 (1920)

## **Werbung**

### **Nutzungsbedingungen**

Die ETH-Bibliothek ist die Anbieterin der digitalisierten Zeitschriften auf E-Periodica. Sie besitzt keine Urheberrechte an den Zeitschriften und ist nicht verantwortlich für deren Inhalte. Die Rechte liegen in der Regel bei den Herausgebern beziehungsweise den externen Rechteinhabern. Das Veröffentlichen von Bildern in Print- und Online-Publikationen sowie auf Social Media-Kanälen oder Webseiten ist nur mit vorheriger Genehmigung der Rechteinhaber erlaubt. [Mehr erfahren](#)

### **Conditions d'utilisation**

L'ETH Library est le fournisseur des revues numérisées. Elle ne détient aucun droit d'auteur sur les revues et n'est pas responsable de leur contenu. En règle générale, les droits sont détenus par les éditeurs ou les détenteurs de droits externes. La reproduction d'images dans des publications imprimées ou en ligne ainsi que sur des canaux de médias sociaux ou des sites web n'est autorisée qu'avec l'accord préalable des détenteurs des droits. [En savoir plus](#)

### **Terms of use**

The ETH Library is the provider of the digitised journals. It does not own any copyrights to the journals and is not responsible for their content. The rights usually lie with the publishers or the external rights holders. Publishing images in print and online publications, as well as on social media channels or websites, is only permitted with the prior consent of the rights holders. [Find out more](#)

**Download PDF:** 12.02.2026

**ETH-Bibliothek Zürich, E-Periodica, <https://www.e-periodica.ch>**



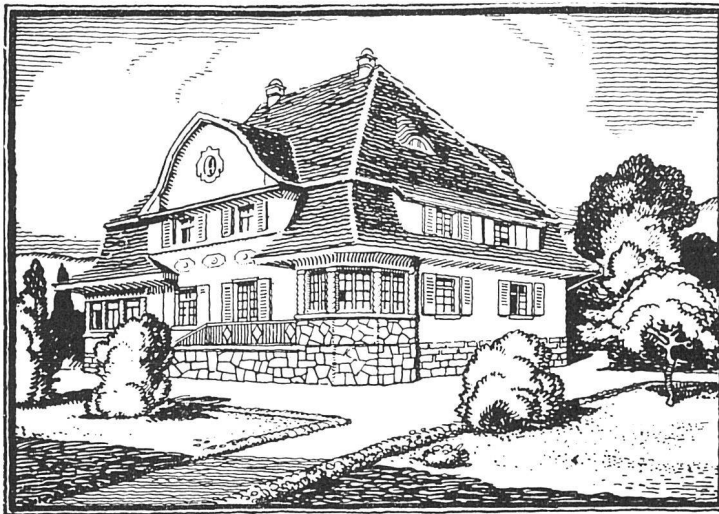
## Julius Frascoli

Baugeschäft

Schönenwerd



Mechanische Zimmerei,  
Schreinerei und Sägerei



## BAUGESCHÄFT HANS MEIER NIEDER-GÖSGEN

GEGR. 1892

GEGR. 1892

Übernahme von Zimmer-, Schreiner- und  
Glaserarbeiten / Maschinell sehr gut ein-  
gerichtet / Stets grosses Holzlager

Prima Referenzen über zahlreich ausgeführte Bauten in  
allen Grössen, für Private und Industrie-Unternehmen etc.

## Installationswerke

*A.-G.*

Rorschach u. Winterthur

vormals Carl Frei & Cie, A.-G.



## Central- und Etagenheizungen

Warmwasserbereitungs-  
Anlagen

in Verbindung mit elektr. Strom



Hoch- u. Niederdruck-  
Dampfheizungen



Tröckne-Anlagen



## GEBR. BODMER

Niedergösgen bei Schönenwerd

Chaletbau

Übernahme ganzer Bauten

Mechanische Zimmerei

Schreinerei und Glaserei

nungen mit einem Gemüsegarten sind fast durchwegs anzutreffen. Im Mittelpunkt der Wohnung steht die Wohnküche, geräumig im Ausmaß und stets mit einer Spülküche als Annex. Mit der Zentralheizungs- und Kochanlage werden durch klug ausprobierte Luftführungen auch die oberen Räume temperiert. An Stelle von Kachelöfen hat er solche in Gußeisen durchgeführt. Die äußere Form ist einfach und trägt etwelchen Schmuck, dem Gußeisen gemäß, von Bildhauer Enseling in Essen modelliert. Die Koch-, Heizungs- und Venti-

lationsanlage wird an besondern Schnittzeichnungen demonstriert. Verwaltungstechnisch muß uns die zweite Siedlung, Hüttenau bei Blankenstein a. d. Ruhr, interessieren. Während Mathilden-Höhe durch eine Schenkung, der Margarethe-Krupp-Stiftung, entstanden ist, kam Hüttenau auf genossenschaftlicher Grundlage zustande. Hier haben wir eine halbbäuerliche Siedlung, durchwegs streng durchgebildet in den Straßenzügen und Haustypen. Die Publikation zeigt auch etliche Aufnahmen aus den Innenräumen, die mit Möbeln nach den Ent-

## EISENBETON

PROJEKTE, KOSTENVORANSCHLÄGE, BAULEITUNG  
BRÜCKEN, RESERVOIRS, DECKEN, FOUNDATIONEN, LEITUNGSMASTEN

**J. BOLLIGER & C<sup>ie</sup> / ZÜRICH 2**

TÖDISTRASSE 65 / **INGENIEURBUREAU** / TEL. SELNAU 1263  
STATISCHE BERECHNUNGEN VON HOLZ-, STEIN- UND EISENKONSTRUKTIONEN

## BAUGESCHÄFT MUESMATT / BERN

Fabrikstrasse 14

ALB. SCHNEIDER & Cie.

TELEPHON 244

**Spezial-Geschäft für Zimmerei, Schreinerei und Fenster-Fabrikation**

Ausführung von Chalets, innerer und äusserer dekorativer Holzarbeiten, Zimmer-Einrichtungen

**Dampfsäge, Holzhandlung**

## Ad. Schäfer & C<sup>ie</sup> / Aarau

Unternehmung von Arbeiten in Hoch- und Tiefbau

Eigene Zimmer- und Schreinerwerkstätten

Kunststein-Werkstätte

Steinhauerei



**Baubureau für Projektierungen**