

Zeitschrift: Das Werk : Architektur und Kunst = L'oeuvre : architecture et art
Band: 7 (1920)

Werbung

Nutzungsbedingungen

Die ETH-Bibliothek ist die Anbieterin der digitalisierten Zeitschriften auf E-Periodica. Sie besitzt keine Urheberrechte an den Zeitschriften und ist nicht verantwortlich für deren Inhalte. Die Rechte liegen in der Regel bei den Herausgebern beziehungsweise den externen Rechteinhabern. Das Veröffentlichen von Bildern in Print- und Online-Publikationen sowie auf Social Media-Kanälen oder Webseiten ist nur mit vorheriger Genehmigung der Rechteinhaber erlaubt. [Mehr erfahren](#)

Conditions d'utilisation

L'ETH Library est le fournisseur des revues numérisées. Elle ne détient aucun droit d'auteur sur les revues et n'est pas responsable de leur contenu. En règle générale, les droits sont détenus par les éditeurs ou les détenteurs de droits externes. La reproduction d'images dans des publications imprimées ou en ligne ainsi que sur des canaux de médias sociaux ou des sites web n'est autorisée qu'avec l'accord préalable des détenteurs des droits. [En savoir plus](#)

Terms of use

The ETH Library is the provider of the digitised journals. It does not own any copyrights to the journals and is not responsible for their content. The rights usually lie with the publishers or the external rights holders. Publishing images in print and online publications, as well as on social media channels or websites, is only permitted with the prior consent of the rights holders. [Find out more](#)

Download PDF: 15.01.2026

ETH-Bibliothek Zürich, E-Periodica, <https://www.e-periodica.ch>

Koh-i-noor Bleistifte

sind immer noch **unerreicht**



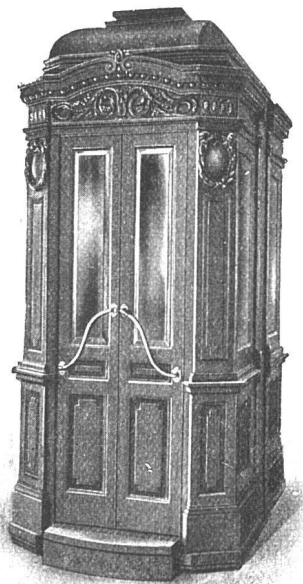
KAEGI & EGLI / ZÜRICH 2

TEL. S. 1892

Vertrauenshaus für
Erstellung elektr.

SEESTR. 289

Hausinstallationen
für Beleuchtungs-, Koch- u. Heizzwecke



AUFZÜGE

**liefern in modernster Ausstattung
für alle Betriebsarten**

**SCHINDLER & C^{IE}
LUZERN**

Gegr. 1874

Telephon 873

Wir bitten unsere Leser, bei Bestellungen auf Grund hierin
enthaltener Anzeigen sich stets auf „Das Werk“ zu beziehen.

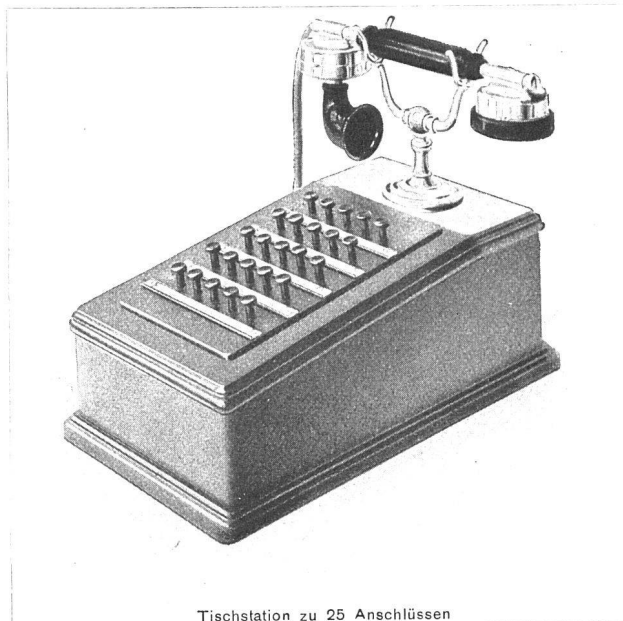
HASLER A.-G. BERN

**MODERNSTE
TELEPHON-
INSTALLATIONEN**



**GLÜHLAMPEN-
ZENTRALEN**

VERLANGEN SIE PROSPEKTE!



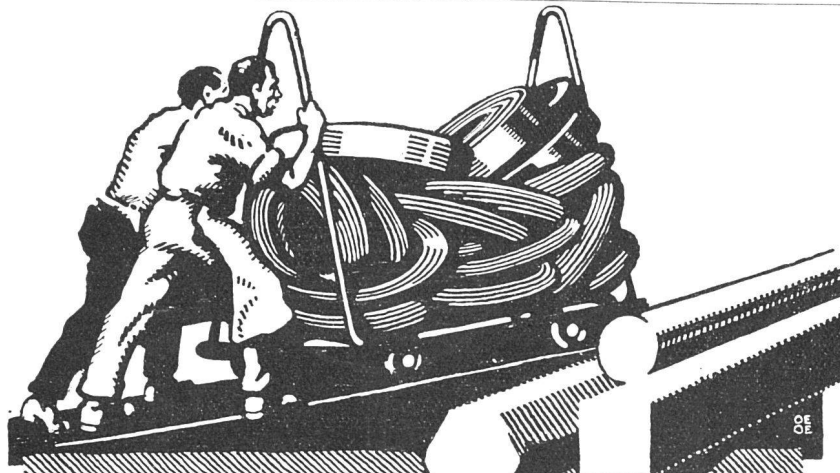
Tischstation zu 25 Anschlüssen

ETERNIT NIEDERURNEN



WOHNHAUS IN ZUG

BEDACHUNG: ETERNIT-DOPPELDACH, KUPFERBRAUN
FASSADE: ETERNIT-DOPPELDACH, KUPFERBRAUN



VEREINIGTE DRAHTWERKE A.G. BIEL

EISEN & STAHL

BLANK & PRÄZIS GEZOGEN, RUND, VIERKANT, SECHSKANT & ANDERE PROFILE

SPEZIALQUALITÄTEN FÜR SCHRAUBENFABRIKATION & FAÇONDRÉHERIE

BLANKE STAHLWELLEN, KOMPRIMIERT ODER ABGEDREHT

BLANKGEWALZTES BANDEISEN & BANDSTAHL

BIS ZU 300 mm BREITE

VERPACKUNGS-BANDEISEN

GROSSER AUSSTELLUNGSPREIS SCHWEIZ. LANDESAUSSTELLUNG BERN 1914

„JURASIT“ „ALPESITE“

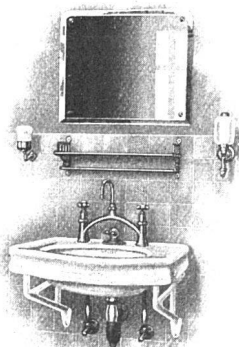
Schweiz. Natur-Edelputz

Schweiz. Antrags-Vorsatzbeton-
und Kunststein-Material

beides einheimische Fabrikate von grosser Solidität und Farbbeständigkeit, vorteilhaft in der
Verarbeitung. Prospekte, Muster, Referenzen u. jegliche Auskunft durch die Allein-Fabrikanten

Hydr. Kalk- und Gipsfabrik Bärschwil **Terrazzo- und Jurasitwerke**

VERTRETER für den Kanton Bern exkl. Biel und Jura: BAUKONTOR A.-G., BERN; für Jura
und Biel: BAUMATERIAL A.-G., BIEL; für Zentralschweiz: BAUMATERIAL A.-G., LUZERN

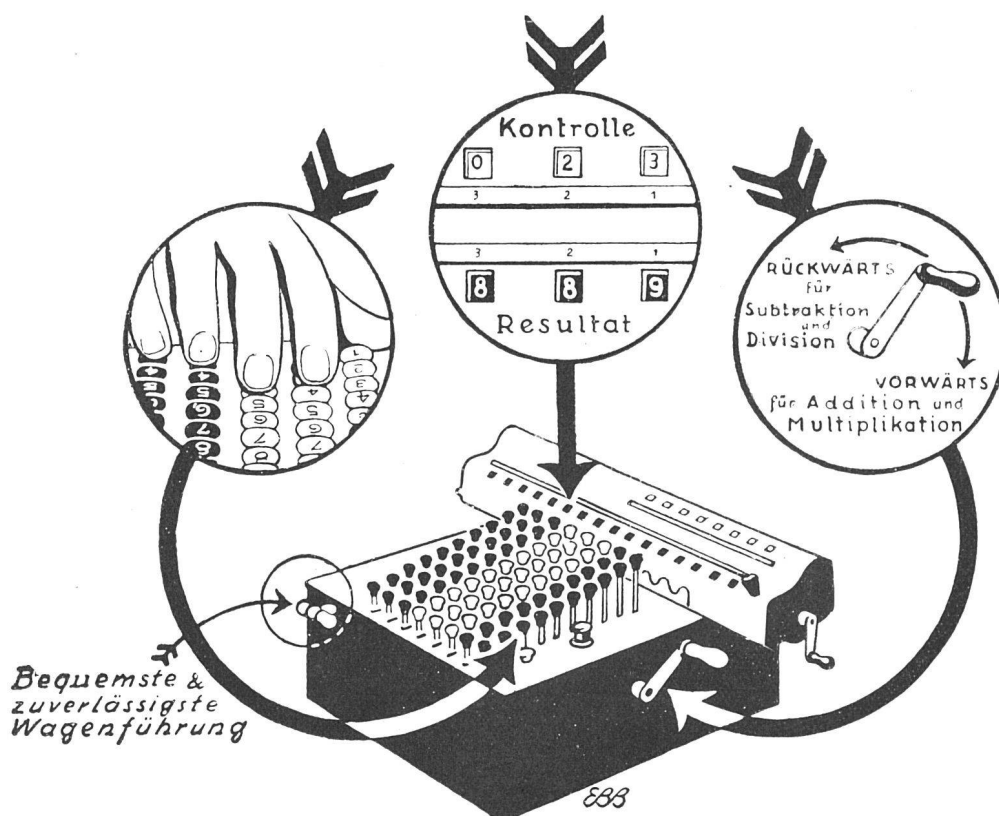


TROESCH & Co., BERN

AKTIENGESELLSCHAFT

ENGROS-HAUS FÜR
GESUNDHEITSTECHNISCHE
WASSERLEITUNGS-ARTIKEL

PERMANENTE MUSTER-AUSSTELLUNG



Bei einfacher Drehung der Kurbel kann die

MONROE

RECHENMASCHINE

nicht nur *addieren* sondern
multiplizieren
subtrahieren
dividieren
 ebenso einfach wie gewöhnliche
 Maschinen nur *addieren*



Verlangen Sie unverbindliche kostenlose Vorführung

W. EGLI-KAESER-BERN

Generalvertreter für die Schweiz

SCHAUPLATZGASSE 23

TELEPHON 1235



THEOD. BERTSCHINGER

HOCH- & TIEFBAU- UNTERNEHMUNG

LENZBURG

Tel. No. 8

ZÜRICH

Sel. 6192



B a u a u s f ü h r u n g e n

von

Industrieanlagen

Geschäftshäuser

Wohnhäuser

Landwirtschaftl. Bauten

Wassieranlagen, Flusskorrekturen

Erd- und Baggararbeiten

Stollen- und Tunnelbauten

Sondierschächte, Tiefbohrungen

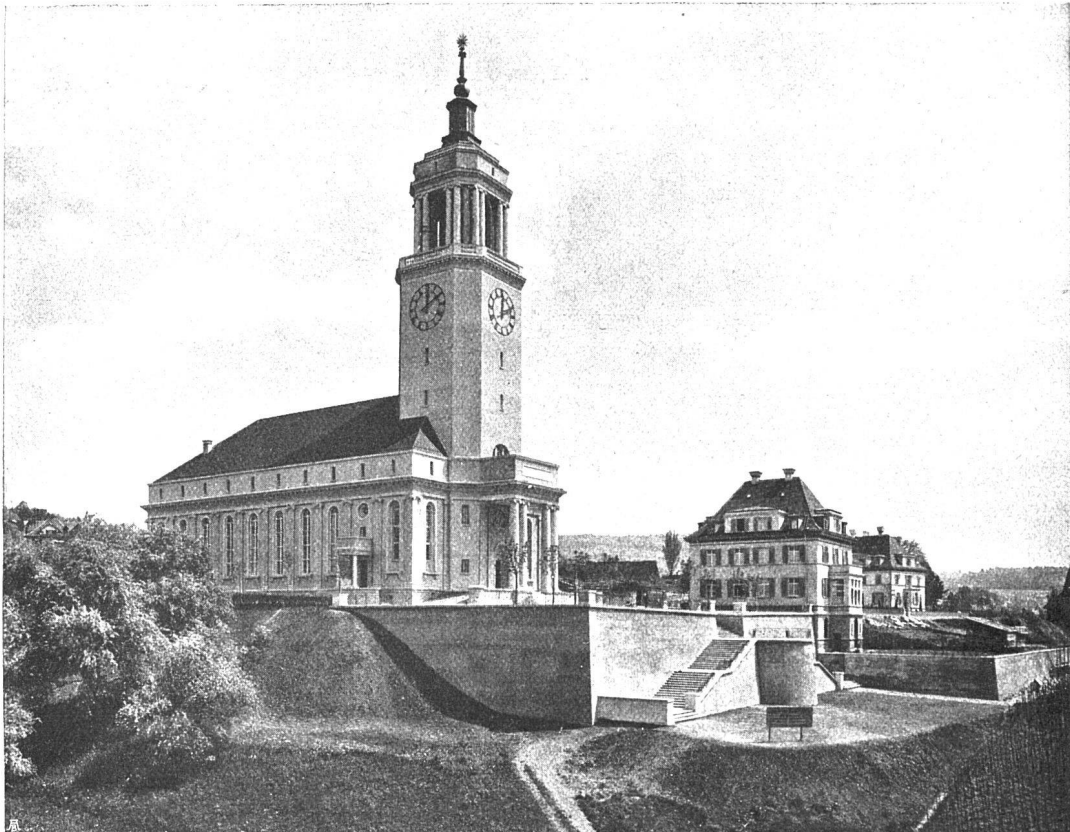


**Eigene, gut eingerichtete Betriebe für Erdbau, Maurerei,
Steinhauerei, Kunststeinfabrikation, Sägerei, Zimmerei,
Glaserei, Schreinerei und Schlosserei**

HEINRICH HATT-HALLER

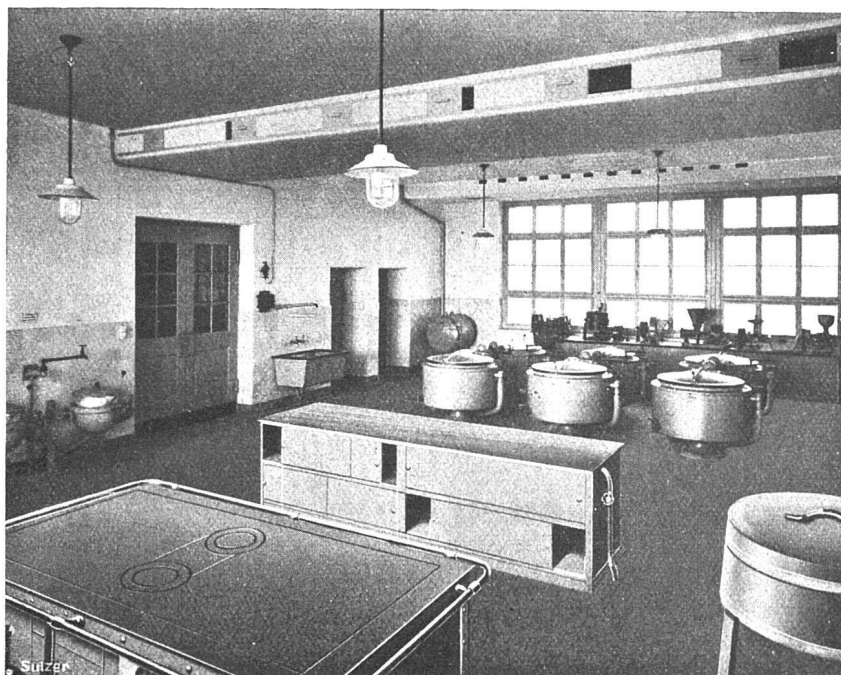
HOCH- UND TIEFBAU-UNTERNEHMUNG

ZÜRICH



NEUE KIRCHE UND PFARRHAUS IN ZÜRICH-FLUNTERN

AUSFÜHRUNG
VON KIRCHENBAUTEN, GESCHÄFTSHÄUSERN,
FABRIKEN, VILLEN UND WOHNHÄUSERN ETC.
VON
EISENBETONBAUTEN, WASSERBAUTEN,
FUNDATIONEN, BAHNBAUTEN, STRASSEN-
BAUTEN, BRÜCKEN, KANALISATIONEN ETC.



DAMPFKOCHKÜCHE IN DER KANTONALEN IRRENANSTALT „NEU-RHEINAU“

8 DAMPKOCHKESSEL ZUSAMMEN MIT 1430 L INHALT
KARTOFFELSIEDER, WÄRMESCHRÄNKE, KÜCHEN-VENTILATION

SULZER

DAMPF-KOCHKÜCHEN

ELEKTRO-WARMWASSERBEREITUNG

DESINFEKTIONS-APPARATE

ELEKTRO-DAMPFHEIZUNG

SANITÄRE ANLAGEN

ELEKTRO-WARMWASSERHEIZUNG

ZENTRALHEIZUNGEN

ABWÄRME-VERWERTUNG

GEBR. SULZER A.-G., WINTERTHUR, ABT. ZENTRALHEIZUNGEN

SPONAGEL & CO., ZÜRICH

Sihlquai 139—143

Telephon „Selnau“ 3924

Spezialgeschäft f. Plattenbeläge In- und ausländische Baustoffe

Verlangen Sie unsern soeben erschienenen
Neuen Katalog
für Boden- und Wandplattenbeläge

PRO
PRA



**BAU-
BESCHLÄGE**

Fritz Blaser & Cie
Schneidergasse 24 • Basel



OTTO FRÖBELS ERBEN
Gartenarchitekten Zürich 7



**GEBRÜDER
MERTENS**
ZÜRICH 7

GARTENANLAGEN
HAUSGÄRTEN
BAUMSCHULEN

MENTOR



**Schubert
und Schramm**
Möbelfabrik
Uttwil Thurgau

*Wir liefern Speise- und Herrenzimmer,
Salons, Stilmöbel und Polstergestelle
in feinen gediegenen Formen und in
Qualitätsarbeit.*

STREBELWERK ZÜRICH



NEUE KIRCHE ZÜRICH-FLUNTERN - BEHEIZT MIT STREBELKESSEL