

**Zeitschrift:** Das Werk : Architektur und Kunst = L'oeuvre : architecture et art  
**Band:** 7 (1920)  
  
**Anhang:** Heft 10  
**Autor:** [s.n.]

### **Nutzungsbedingungen**

Die ETH-Bibliothek ist die Anbieterin der digitalisierten Zeitschriften auf E-Periodica. Sie besitzt keine Urheberrechte an den Zeitschriften und ist nicht verantwortlich für deren Inhalte. Die Rechte liegen in der Regel bei den Herausgebern beziehungsweise den externen Rechteinhabern. Das Veröffentlichen von Bildern in Print- und Online-Publikationen sowie auf Social Media-Kanälen oder Webseiten ist nur mit vorheriger Genehmigung der Rechteinhaber erlaubt. [Mehr erfahren](#)

### **Conditions d'utilisation**

L'ETH Library est le fournisseur des revues numérisées. Elle ne détient aucun droit d'auteur sur les revues et n'est pas responsable de leur contenu. En règle générale, les droits sont détenus par les éditeurs ou les détenteurs de droits externes. La reproduction d'images dans des publications imprimées ou en ligne ainsi que sur des canaux de médias sociaux ou des sites web n'est autorisée qu'avec l'accord préalable des détenteurs des droits. [En savoir plus](#)

### **Terms of use**

The ETH Library is the provider of the digitised journals. It does not own any copyrights to the journals and is not responsible for their content. The rights usually lie with the publishers or the external rights holders. Publishing images in print and online publications, as well as on social media channels or websites, is only permitted with the prior consent of the rights holders. [Find out more](#)

**Download PDF:** 15.01.2026

**ETH-Bibliothek Zürich, E-Periodica, <https://www.e-periodica.ch>**

# Koh-i-noor Bleistifte

sind immer noch **unerreicht**



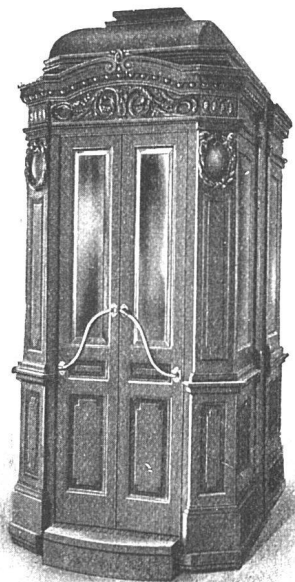
**KAEGI & EGLI / ZÜRICH 2**

TEL. S. 1892

Vertrauenshaus für  
Erstellung elektr.

SEESTR. 289

**Hausinstallationen**  
für Beleuchtungs-, Koch- u. Heizzwecke



## AUFZÜGE

**liefern in modernster Ausstattung  
für alle Betriebsarten**

**SCHINDLER & C<sup>IE</sup>  
LUZERN**

**Gegr. 1874**

**Telephon 873**

Wir bitten unsere Leser, bei Bestellungen auf Grund hierin  
enthaltener Anzeigen sich stets auf „Das Werk“ zu beziehen.

# HASLER A.-G. BERN

**MODERNSTE  
TELEPHON-  
INSTALLATIONEN**



**GLÜHLAMPEN-  
ZENTRALEN**

VERLANGEN SIE PROSPEKTE!



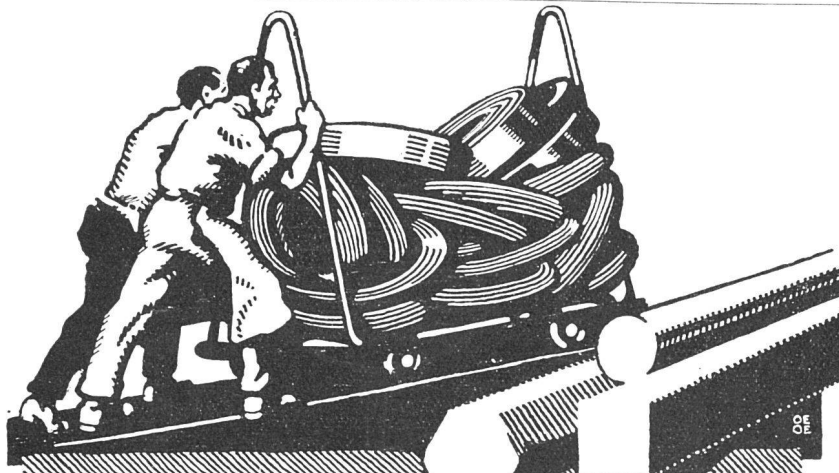
Tischstation zu 25 Anschlüssen

# ETERNIT NIEDERURNEN



WOHNHAUS IN ZUG

BEDACHUNG: ETERNIT-DOPPELDACH, KUPFERBRAUN  
FASSADE: ETERNIT-DOPPELDACH, KUPFERBRAUN



# VEREINIGTE DRAHTWERKE A.G. BIEL

EISEN & STAHL

BLANK & PRÄZIS GEZOGEN, RUND, VIERKANT, SECHSKANT & ANDERE PROFILE  
SPEZIALQUALITÄTEN FÜR SCHRAUBENFABRIKATION & FAÇONDRÉHERIE  
BLANKE STAHLWELLEN, KOMPRIMIERT ODER ABGEDREHT  
BLANKGEWALZTES BANDEISEN & BANDSTAHL

BIS ZU 300 mm BREITE

VERPACKUNGS-BANDEISEN

GROSSER AUSSTELLUNGSPREIS SCHWEIZ. LANDESAUSSTELLUNG BERN 1914

## „JURASIT“ „ALPESITE“

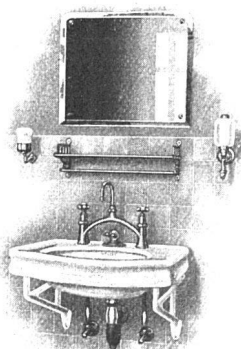
Schweiz. Natur-Edelputz

Schweiz. Antrags-Vorsatzbeton-  
und Kunststein-Material

beides einheimische Fabrikate von grosser Solidität und Farbbeständigkeit, vorteilhaft in der  
Verarbeitung. Prospekte, Muster, Referenzen u. jegliche Auskunft durch die Allein-Fabrikanten

**Hydr. Kalk- und Gipsfabrik Bärschwil** **Terrazzo- und Jurasitwerke**

VERTRETER für den Kanton Bern exkl. Biel und Jura: BAUKONTOR A.-G., BERN; für Jura  
und Biel: BAUMATERIAL A.-G., BIEL; für Zentralschweiz: BAUMATERIAL A.-G., LUZERN



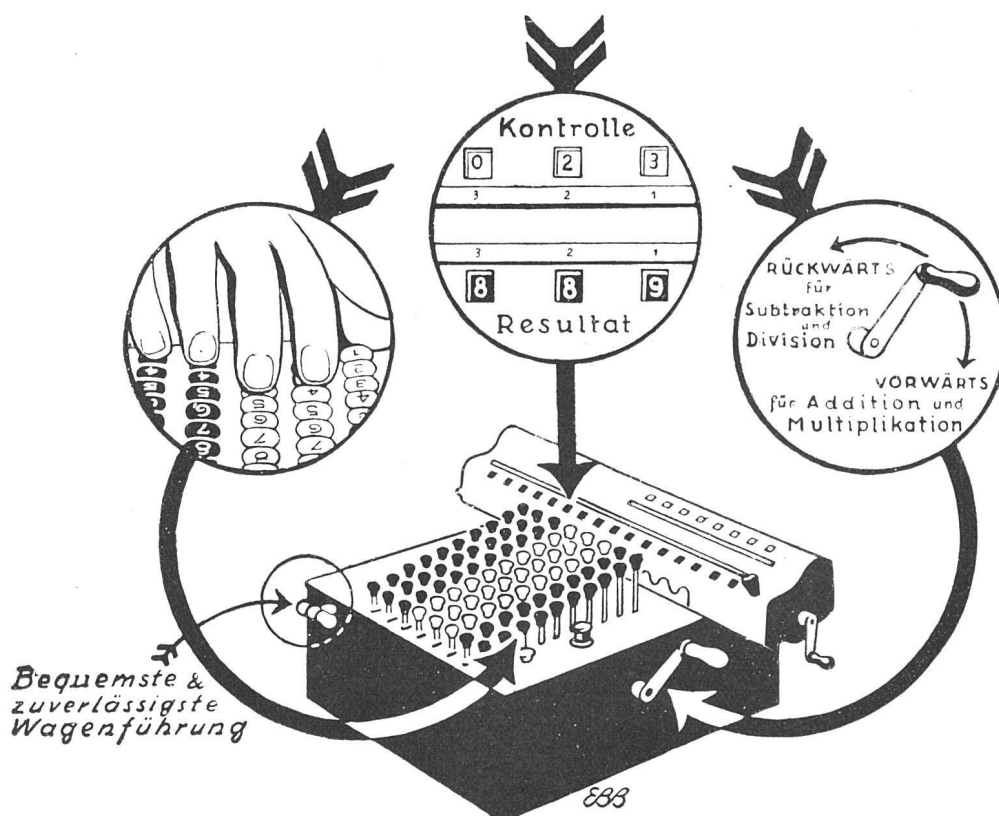
## TROESCH & Co., BERN

AKTIENGESELLSCHAFT

ENGROS-HAUS FÜR  
GESUNDHEITSTECHNISCHE  
WASSERLEITUNGS-ARTIKEL

PERMANENTE MUSTER-AUSSTELLUNG





Bei einfacher Drehung der Kurbel kann die

# MONROE

## RECHENMASCHINE

nicht nur *addieren* sondern  
*multiplizieren*  
*subtrahieren*  
*dividieren*  
 ebenso einfach wie gewöhnliche  
 Maschinen nur *addieren*



Verlangen Sie unverbindliche kostenlose Vorführung

**W. EGLI-KAESER-BERN**

Generalvertreter für die Schweiz

SCHAUPLATZGASSE 23

TELEPHON 1235



# **THEOD. BERTSCHINGER**

## **HOCH- & TIEFBAU- UNTERNEHMUNG**

**LENZBURG**

Tel. No. 8

**ZÜRICH**

Sel. 6192



### **B a u a u s f ü h r u n g e n**

von

Industrieanlagen

Wassieranlagen, Flusskorrekturen

Geschäftshäuser

Erd- und Baggararbeiten

Wohnhäuser

Stollen- und Tunnelbauten

Landwirtschaftl. Bauten

Sondierschächte, Tiefbohrungen

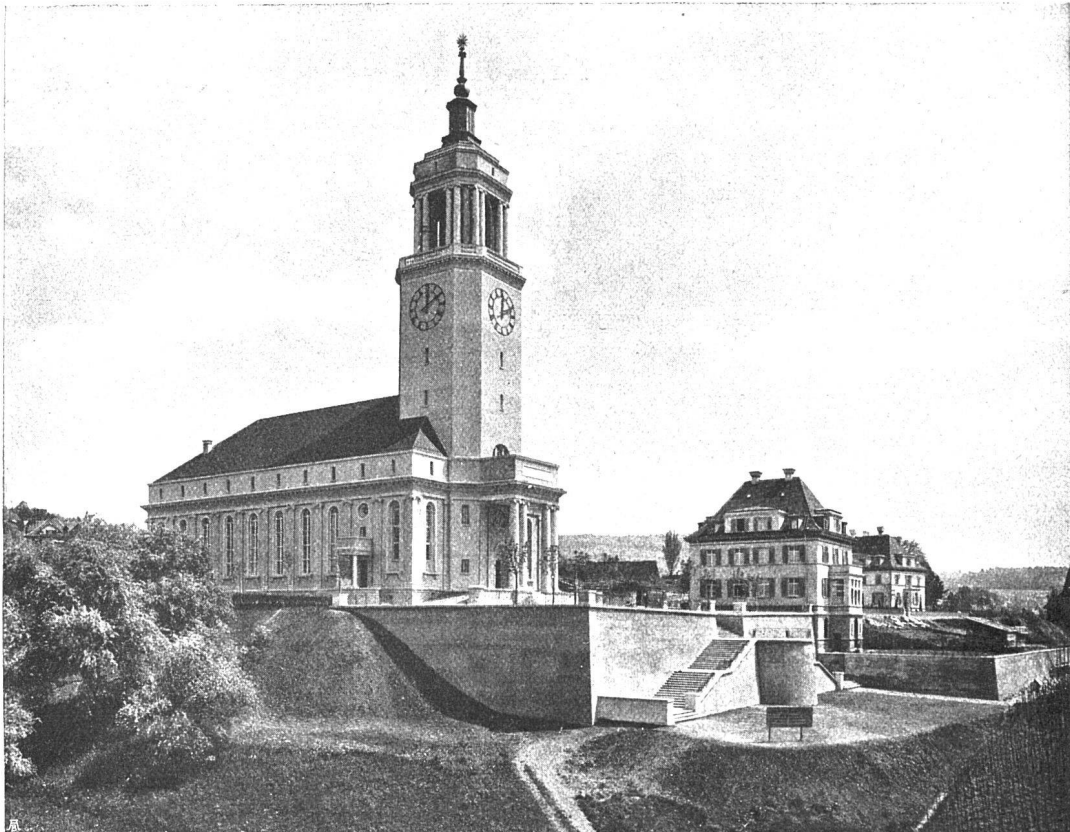


**Eigene, gut eingerichtete Betriebe für Erdbau, Maurerei,  
Steinhauerei, Kunststeinfabrikation, Sägerei, Zimmerei,  
Glaserei, Schreinerei und Schlosserei**

# **HEINRICH HATT-HALLER**

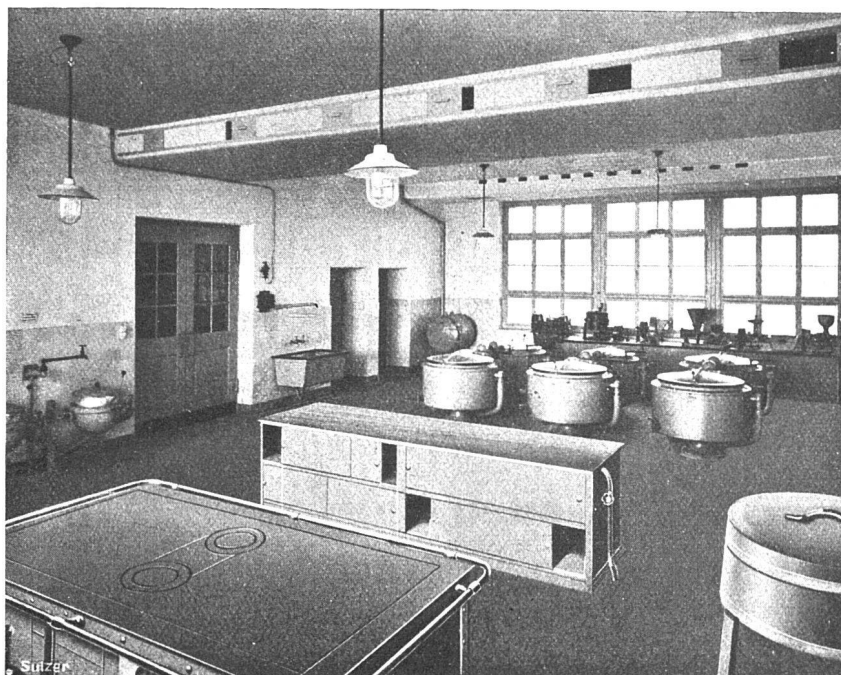
## **HOCH- UND TIEFBAU-UNTERNEHMUNG**

### **ZÜRICH**



NEUE KIRCHE UND PFARRHAUS IN ZÜRICH-FLUNTERN

**AUSFÜHRUNG**  
**VON KIRCHENBAUTEN, GESCHÄFTSHÄUSERN,**  
**FABRIKEN, VILLEN UND WOHNHÄUSERN ETC.**  
VON  
**EISENBETONBAUTEN, WASSERBAUTEN,**  
**FUNDATIONEN, BAHNBAUTEN, STRASSEN-**  
**BAUTEN, BRÜCKEN, KANALISATIONEN ETC.**



DAMPFKOCHKÜCHE IN DER KANTONALEN IRRENANSTALT „NEU-RHEINAU“

8 DAMPKOCHKESSEL ZUSAMMEN MIT 1430 L INHALT  
KARTOFFELSIEDER, WÄRMESCHRÄNKE, KÜCHEN-VENTILATION

# SULZER

**DAMPF-KOCHKÜCHEN**

**ELEKTRO-WARMWASSERBEREITUNG**

**DESINFEKTIONS-APPARATE**

**ELEKTRO-DAMPFHEIZUNG**

**SANITÄRE ANLAGEN**

**ELEKTRO-WARMWASSERHEIZUNG**

**ZENTRALHEIZUNGEN**

**ABWÄRME-VERWERTUNG**

---

**GEBR. SULZER A.-G., WINTERTHUR, ABT. ZENTRALHEIZUNGEN**

# SPONAGEL & CO., ZÜRICH

Sihlquai 139—143

Telephon „Selnau“ 3924

## Spezialgeschäft f. Plattenbeläge In- und ausländische Baustoffe

Verlangen Sie unsern soeben erschienenen  
**Neuen Katalog**  
**für Boden- und Wandplattenbeläge**

PRO  
PRA



**BAU-  
BESCHLÄGE**

*Fritz Blaser & Cie*  
*Schneidergasse 24 • Basel*



**OTTO FRÖBELS ERBEN**  
*Gartenarchitekten Zürich 7*





**GEBRÜDER  
MERTENS**  
ZÜRICH 7

GARTENANLAGEN  
HAUSGÄRTEN  
BAUMSCHULEN

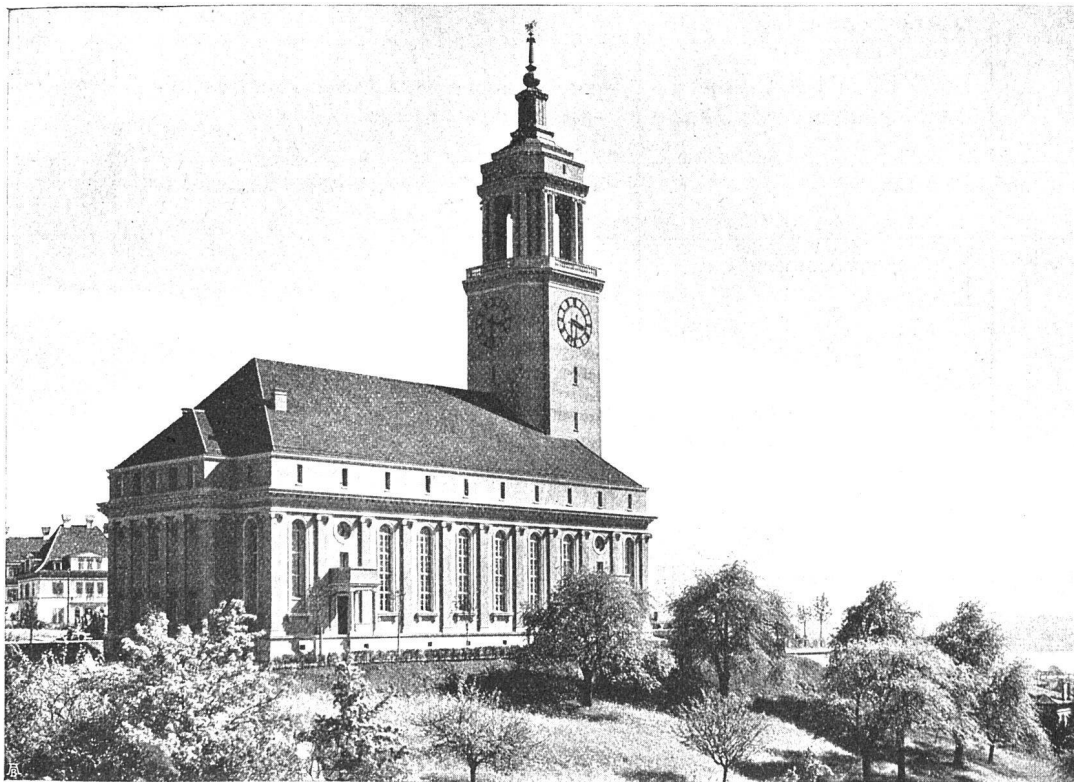
MENTOR



**Schubert  
und Schramm**  
*Möbelfabrik*  
**Uttwil Thurgau**

*Wir liefern Speise- und Herrenzimmer,  
Salons, Stilmöbel und Polstergestelle  
in feinen gediegenen Formen und in  
Qualitätsarbeit.*

# STREBELWERK ZÜRICH



**NEUE KIRCHE ZÜRICH-FLUNTERN - BEHEIZT MIT STREBELKESSEL**

## AUSSTELLUNGS-KALENDER

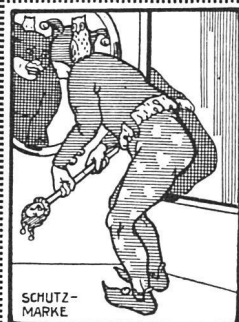
ORT	AUSSTELLUNG	WERKE	DATUM
Aarau	Gewerbemuseum	Ausstellung: Alt-Aarau, Sammlung von Ansichten und Prospekten von Aarau. Weihnachtsausstellung der Ortsgruppe Aarau des «Schweiz. Werkbund».	November Dezember
Basel	Gewerbemuseum	Weihnachtsausstellung: Kunstgewerbliche Arbeiten in Metall, Edelmetall, Keramik, Stickerei, Kleinmöbeln, Buchkunst, gerahmten graphischen Blättern.	7. November bis 2. Januar
	Kunsthalle	Giovanni Giacometti, Niklaus Stoecklin, Albert Müller.	November
	Pro Arte, Freiestraße 17	Gemälde alter Meister.	Nov. bis Dez.
Bern	Kunsthalle	Ausstellung französischer Malerei. Weihnachtsausstellung bernischer Künstler.	November Dezember
	Kunstmuseum	Ausstellung alter Berner Meister aus der Sammlung Dr. Engelmann.	November
	Gewerbemuseum	Sammlung von ungarischen Plakaten. Kollektion von Gobelin-Webereien.	November
	Kunstsalon Ferd. Wyß Gute Kunst - Klippstein Buchhandlung Bircher	Graphische Werke der Marées-Gesellschaft.	Dezember
Genf	Kunstmuseum	Exposition François Gos.	November
	Grand Salon d'Art, 7, rue du Mont-Blanc		
	Gal. Moos, rue du Marché, 13		
	Galerie Muriset-Gicot, place du Molard, 4		
	Leo S. Olschki, le Cabinet du Bibliophile genevois, 25, rue du Rhône.	Reproduktionen der Uffizien-Handzeichnungen Umbro-Senesischer Meister.	November
Winterthur	Museum	Im Museum: Schweizerische Graphik und Plastik von Paul Kunz.	November
Zürich	Kunstgewerbemuseum Kunsthaus	Gemälde: René Auberjonois, Maurice Barraud, Alex. Blanchet, W. Gimmi, René Guinand, Eug. Martin, Louis Moilliet. Ferd. Hodler: «Der Auserwählte».	10. Nov. bis 5. Dezember
	Kunstsalon Wolfsberg, Bederstraße	Plastik: Hermann Haller, Maurice Barraud. Prof. Adolf Hildenbrand, Sonderausstellung Gemälde, Zeichnungen, Graphik.	November
	Galerie Bernheim-Jeune & Cie., Bahnhofstraße		
	Galerie d'Art (M. Malapert), 30, Parkring	Renoir — ses dernières œuvres.	Dezember
	Salon Bollag, Bahnhofstraße		
	Galerie Neupert, Bahnhofstr.	Gemälde: F. Elmiger, C. v. Salis, Prof. Unger. Alte Meister.	Nov. — Dez.



## UMSCHAU

**Georg Metzendorf, Kleinwohnungsbau-ten und Siedlungen.** Verlagsanstalt Alexander Koch, Darmstadt, Preis brosch. Fr. 16.—, geb. Fr. 19.50. Von Metzendorf ist vor Jahren im selben Verlag eine Publikation über die Gartenstadt „Margarethen-Höhe“ erschienen. Das vorliegende Werk bietet eine Fortsetzung, da darin nun die Anlage in einem bedeutend erweiterten Umfang und außerdem noch die Gartenstadt „Hüttenau“ bei Blankenstein in der Ausführung und eine Reihe von Siedlungs-Projekten gezeigt werden. Das Buch erstattet Bericht über eine fruchtbare Tätigkeit von mehr als 12 Jahren im Siedlungsbau. Es bietet besonderes Interesse, in diesem Werdeprozeß die innere Wandlung des Architekten selbst zu verfolgen, und zwar sowohl in der Gelände-Aufteilung,

in der Schaffung von Baukomplexen, wie in der Durchbildung der einzelnen Häusertypen. Das stark ansteigende Gelände im ersten Bauabschnitt der Margarethen-Höhe bei Essen bedingte eine Führung der Straßen in Kurven und brachte am Brückenkopf und in der Flucht der Steilenstraße eine malerische Wirkung im Sinn der bergischen Bauart mit den Giebelhäusern. Aber wie der Architekt mit der Kurve die erste Terrasse gewonnen hat, sucht er nach einer regelmäßigen Aufteilung und Straßenführung im Sinn der ruhig bemessenen Straßenschilder des 18. Jahrhunderts. Der Gesamtplan mit der Notierung der Höhenkurven in Rot gibt hierüber willkommenen Aufschluß. Er zeigt des fernern, wie der Architekt die Verkehrsstraße in 22 m Breite mit Trambahn in einem Bogen an



SCHUTZ-  
MARKE

### ALFR. GIESBRECHT / BERN

NACHFOLGER VON GEBR. GIESBRECHT

#### SPIEGELFABRIKATION

#### GLASSCHLEIFEREI

#### MÖBELGLASEREI

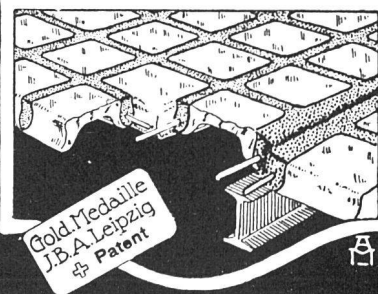
GEGRÜNDET 1884 / TELEPHON 18.97 / HELVETIASTR. 17

## URECH & HÄGI, ZOFINGEN

### MÖBEL- U. POLSTERGESTELL-FABRIK

GEGRÜNDET 1890

## GLAS-EISEN-BETON



Gold Medaille  
J.B.A. Leipzig  
Patent

SYSTEM KEPPLER

### Für Fußböden Dächer & Wände

Große Tragfähigkeit. Billig in der Herstellung.  
Minimale Unterhaltungskosten. Feuersicher  
Leicht zu reinigen. Kein Anstrich nötig.

Vertreter:

### Rob. Loofer, Zürich 4

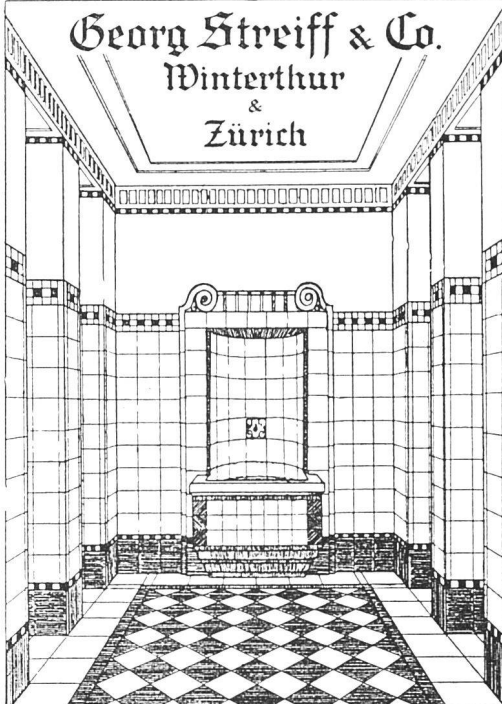
Badenerstrasse 41.

J. ULRICH BIETENHOLZ



GARTENBAUGESCHÄFT  
ZÜRICH-VOLTA STR. 9

Georg Streiff & Co.  
Winterthur  
&  
Zürich



Spezialgeschäft für keramische Boden- und Wandbeläge



**BESCHLÄGE**  
FÜR BAU UND MÖBEL IN  
ERSTKLASSIGER AUSFÜHRUNG IN ALLEN  
STILARTEN UND FARBEN NACH VORHAN-  
DENEN MODELLEN ODER NACH EXTRA-  
ENTWÜRFEN, KUNSTSCHMIEDEARBEITEN  
**F. BENDER**  
OBERDORFSTRASSE 9 & 10 / ZÜRICH

## CARL RICHNER AARAU

empfiehlt sich höflichst zur Erstellung

**keramisch. Wand-  
und Bodenbeläge  
T e r r a z z o -  
Arbeiten jeder Art**

...

**Kesslersche Fluote**  
zur Erhaltung von Baudenkmälern  
aus Sandstein, sowie zur Abdich-  
tung und Erhärtung von Kunst-  
stein-Objekten

...

**Sika - Cerinol - Antifrost -  
Drahtziegelgeflecht**

...

Muster und Offerten zu Diensten  
TELEPHON Nr. 35

der Peripherie emporführt und damit im Kern der Siedlung ruhige Plätze und geschlossene Anlagen für die Kirche, für das Schulgebäude und für den Markt erlangt. Der Marktplatz sei in einer Illustrationsprobe vorgeführt, in der Gesamtansicht von oben auf die Hallen im Umkreis und auf den Brunnen als dem Mittelpunkt. Es seien die flan-

kierenden Dominanten, das Konsum-Haus und der Gasthof einzeln wiedergegeben, das letztere Gebäude in einer zentralen Aufnahme, um die Einordnung des Brunnens in seiner Masse im Geviert des Platzes und vor der Fassade zeigen zu können. Der Leser kennt den Metzendorf-Typ wohl von der Darmstädter Ausstellung her von

## A. & R. Wiedemar, Bern Spezialfabrik für Kassen- und Tresor-Bau

Bestbewährte Systeme, moderne Einrichtungen

Gegr. 1862 / **Goldene Medaille S. L. A. B. 1914** / Gegr. 1862

# Fridolin Müllers Söhne, Glarus

Telegramm-Adresse: Müllerssöhne  
..... Telephon 1.57 .....

**Fensterfabrik**

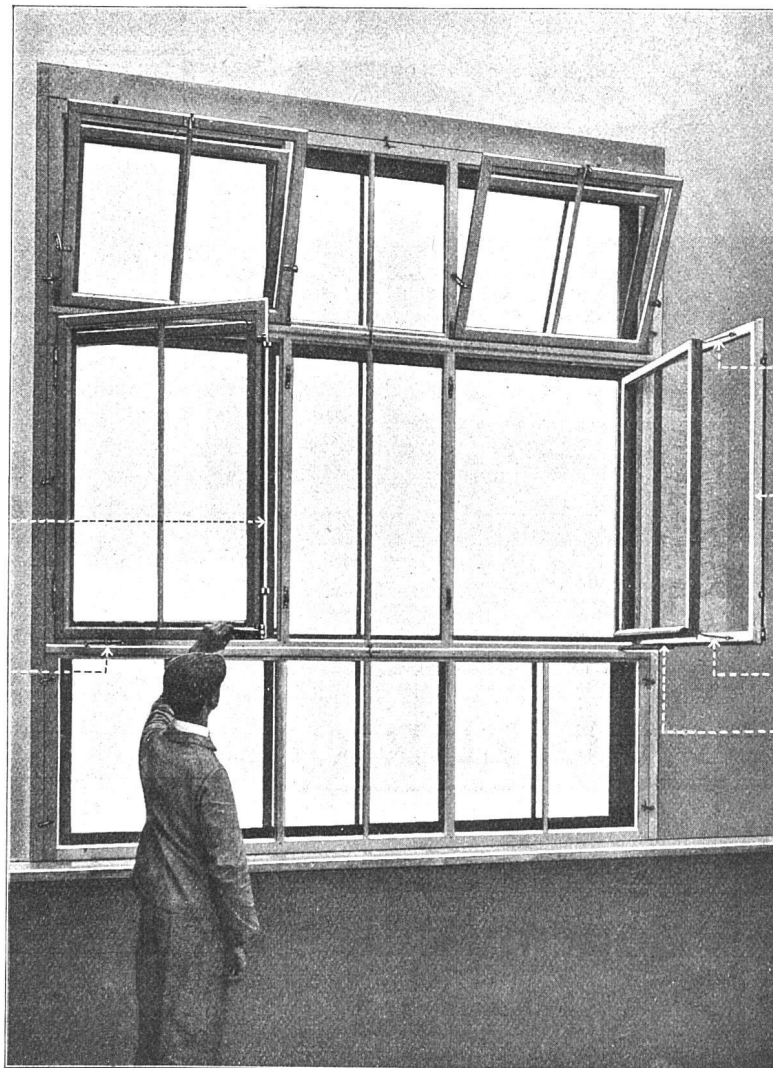
Postcheck- und Girokonto IX a 38

❖  
Spezialität  
in der  
Fabrikation  
moderner  
**Fabrik-**  
**fenster**

mit  
**Lüftungs-**  
**flügel**

über  
Kopfhöhe  
in  
senkrechter  
Achse  
drehbar

❖  
Zweck-  
mäßige  
Fenster-  
einteilungs-  
skizzen  
jederzeit  
zur  
Verfügung



❖  
Eigene  
**Verschuß-**  
**beschläge**

garantiert  
zuverlässig  
vom  
Fußboden  
aus  
bedienbar  
für

**einfache**  
**Fenster**

**Kasten-**  
**fenster**

und

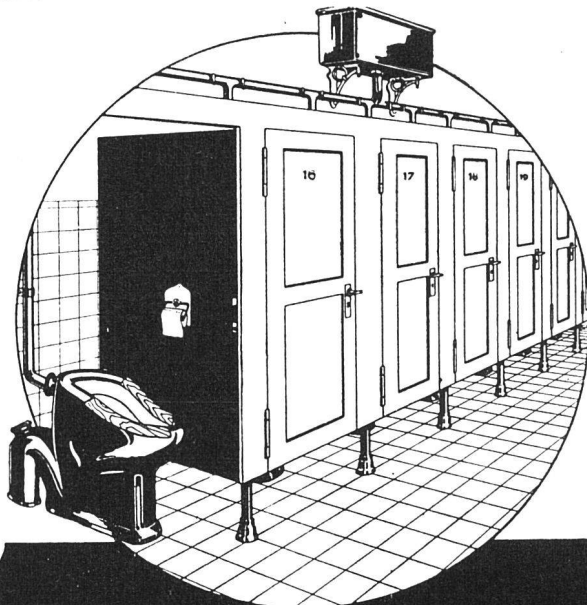
**Doppel-**  
**verglasung**  
❖

**PHOTOGRAPHIE**

**Spezialität in Architektur-Aufnahmen**

Techn. Konstruktionen, Intérieur, Maschinen etc.  
Aufnahmen für Kataloge und Werke aller Art

**H. Wolf-Bender**, Kappelergasse 16, **Zürich**  
Atelier für Reproduktionsphotographie



*Munzinger & Co,*  
*Sanitäre Apparate*  
*Zürich*

**ARBEITER-CLOSET-ANLAGEN**

**ZIEGEL A.-G. ZÜRICH**

empfiehlt

**Hourdis**

in diversen Längen

**Rote Bodenplättli**

billigster Belag

**Hohlsteine**

2, 4 u. 6-loch in div. Grössen

**AKTIENGESELLSCHAFT  
CARL HARTMANN  
BIEL  
ROLLADEN-FABRIK**



Stahlblech-Rolladen / Holz-Rolladen / Roll-Jalousien / Roll-Schutzwände

Scheren-Gitter / Eiserne Schaufenster-Anlagen /



**Kachelöfen**

in jeder Ausführung

**Kamine**

**Wandbrunnen**

**Baukeramik**

**Ofenfabrik Kohler A.-G.**

**Mett** bei Biel



1908 oder von der Weltausstellung in Brüssel oder von der Werkbund-Ausstellung 1914 in Köln. Dieser Typ des kleinen Wohnhauses mit Erdgeschoß, Obergeschoß und mit dem dunklen allseits abgewalmten Satteldach kehrt immer wieder, reicher variiert in den ersten Anlagen, sachlich, fast

uniform in den Bauten, die in den Kriegsjahren entstanden sind. So ist der reizvoll gegliederte Backsteinbau aufgegeben worden. Backsteine fresen Kohle. Die Sparweise im Bauen kommt zum Austrag allenthalben. Die 600 Häuser der Siedlung sind zu  $\frac{2}{3}$  Einfamilienhäuser; 3—5 zimmerige Woh-

**WARMWASSER-  
PUMPEN-  
DAMPF-  
LUFT-**

**HEIZUNGEN**

ERSTELLT

**ALB. SCHERRER, NEUNKIRCH (SCHAFFH.)**

## Eine rationelle Beleuchtung

erzielt man durch die patentierten Reflektoren

# HOLOPHANE

**50% Stromersparnis**

Vermeidung von Blendung und Schatten ✧ Gleichmäßige Beleuchtung

25 kerz. Lampe mit gewöhnl.  
Reflektor mit Prismen

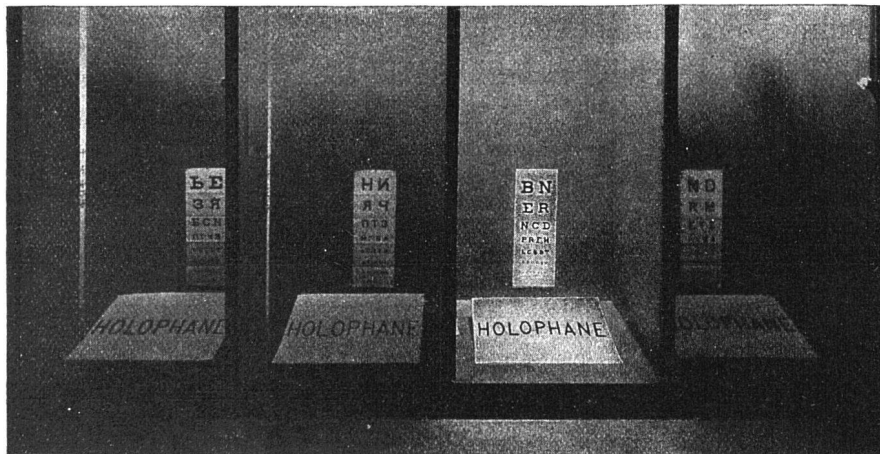
25 kerz. Lampe mit  
Reflektor in Mattglas

25 kerz. Lampe mit  
Holophane-Reflektor

25 kerz. alleinstehende  
Glühlampe



Photographie der Kabinen mit obenstehenden Lichtquellen beleuchtet



**Höchste Lichtausbeute**

**Keine Absorption**

Besuchen Sie unsere Demonstrationskabinen und Ausstellungssäle

Durch Elektrizitätswerke und Elektroinstallationsgeschäfte erhältlich

**Société anonyme française HOLOPHANE**

Filiale Zürich 1, Hirschengraben 82

Telephon: Hottingen 8.72



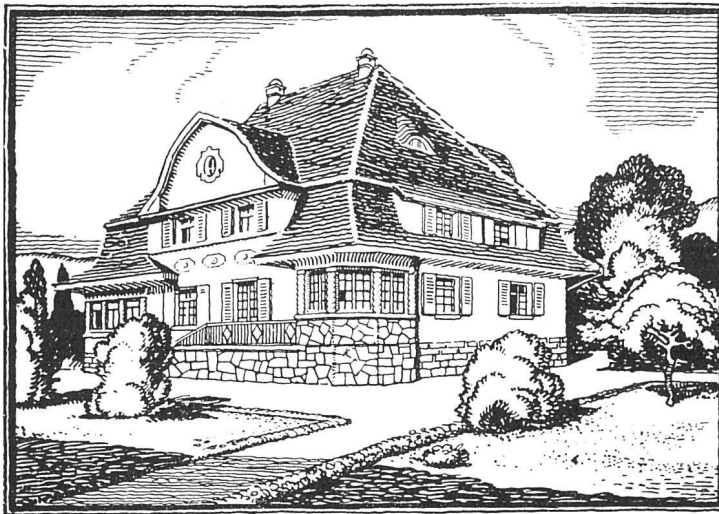
## Julius Frascoli

Baugeschäft

Schönenwerd



Mechanische Zimmerei,  
Schreinerei und Sägerei



## BAUGESCHÄFT HANS MEIER NIEDER-GÖSGEN

GEGR. 1892

GEGR. 1892

Übernahme von Zimmer-, Schreiner- und  
Glaserarbeiten / Maschinell sehr gut ein-  
gerichtet / Stets grosses Holzlager

Prima Referenzen über zahlreich ausgeführte Bauten in  
allen Grössen, für Private und Industrie-Unternehmen etc.

## Installationswerke A.-G.

Rorschach u. Winterthur

vormals Carl Frei & Cie, A.-G.



## Central- und Etagenheizungen

Warmwasserbereitungs-  
Anlagen

in Verbindung mit elektr. Strom



Hoch- u. Niederdruck-  
Dampfheizungen



Tröckne-Anlagen



## GEBR. BODMER

Niedergösgen bei Schönenwerd

Chaletbau

Übernahme ganzer Bauten

Mechanische Zimmerei

Schreinerei und Glaserei

nungen mit einem Gemüsegarten sind fast durchwegs anzutreffen. Im Mittelpunkt der Wohnung steht die Wohnküche, geräumig im Ausmaß und stets mit einer Spülküche als Annex. Mit der Zentralheizungs- und Kochanlage werden durch klug ausprobierte Luftführungen auch die oberen Räume temperiert. An Stelle von Kachelöfen hat er solche in Gußeisen durchgeführt. Die äußere Form ist einfach und trägt etwelchen Schmuck, dem Gußeisen gemäß, von Bildhauer Enseling in Essen modelliert. Die Koch-, Heizungs- und Venti-

lationsanlage wird an besondern Schnittzeichnungen demonstriert. Verwaltungstechnisch muß uns die zweite Siedlung, Hüttenau bei Blankenstein a. d. Ruhr, interessieren. Während Mathilden-Höhe durch eine Schenkung, der Margarethe-Krupp-Stiftung, entstanden ist, kam Hüttenau auf genossenschaftlicher Grundlage zustande. Hier haben wir eine halbbäuerliche Siedlung, durchwegs streng durchgebildet in den Straßenzügen und Haustypen. Die Publikation zeigt auch etliche Aufnahmen aus den Innenräumen, die mit Möbeln nach den Ent-

## EISENBETON

PROJEKTE, KOSTENVORANSCHLÄGE, BAULEITUNG  
BRÜCKEN, RESERVOIRS, DECKEN, FOUNDATIONEN, LEITUNGSMASTEN

**J. BOLLIGER & C<sup>ie</sup> / ZÜRICH 2**

TÖDISTRASSE 65 / **INGENIEURBUREAU** / TEL. SELNAU 1263  
STATISCHE BERECHNUNGEN VON HOLZ-, STEIN- UND EISENKONSTRUKTIONEN

## BAUGESCHÄFT MUESMATT / BERN

Fabrikstrasse 14

ALB. SCHNEIDER & Cie.

TELEPHON 244

**Spezial-Geschäft für Zimmerei, Schreinerei und Fenster-Fabrikation**

Ausführung von Chalets, innerer und äusserer dekorativer Holzarbeiten, Zimmer-Einrichtungen

Dampfsäge, Holzhandlung

## Ad. Schäfer & C<sup>ie</sup> / Aarau

Unternehmung von Arbeiten in Hoch- und Tiefbau

Eigene Zimmer- und Schreinerwerkstätten

Kunststein-Werkstätte

Steinhauerei



**Baubureau für Projektierungen**

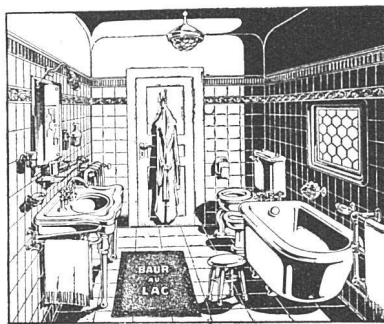
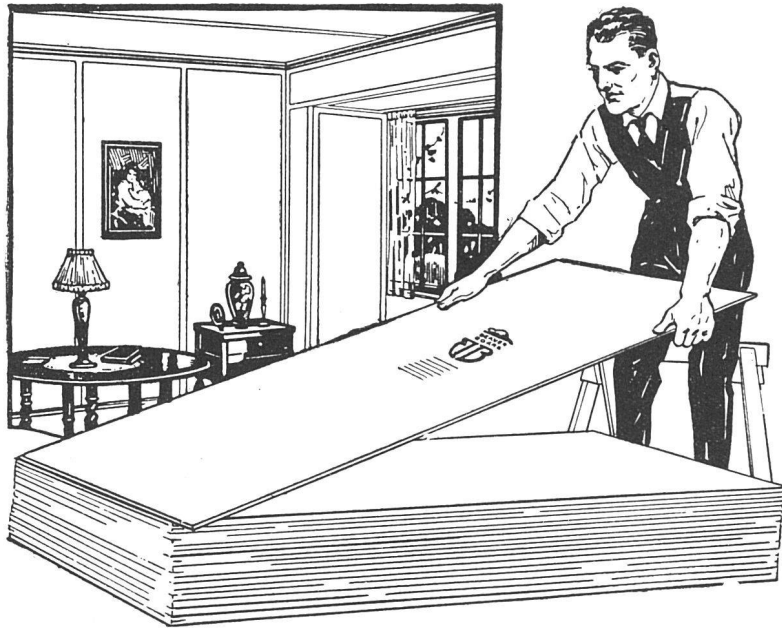


Die grossen, kräftigen  
**Holzfaserplatten**  
**BEAVER BOARD**

bieten ganz neue Möglichkei-  
ten für den innern Ausbau.  
Schnelligkeit, Sauberkeit des  
Anschlagens, isolierende Ei-  
genschaften, Dauerhaftigkeit  
machen es zu einem idealen  
Baumaterial

Verlangen Sie Muster

**Hektor Schlatter**  
& Co.,  
St. Gallen



**W. WEDER & C<sup>ie</sup>**  
**ST. GALLEN**



**Sanitäre**  
**Anlagen**

**Waschküchen-**  
**Einrichtungen**



Werkstätte für  
**Glaser- und Schreinerarbeiten**  
H<sub>RCH</sub>. KEUL, ST. GALLEN O

**Glaserarbeiten**  
**Schiebefenster**  
**Doppelrahmenfenster**

**C. KAUTER'S ERBEN**  
**ST. GALLEN**

Werkstätten für  
**GIPSEREI**  
**STUKKATUR**

**H. SCHMITZ**  
**ST. GALLEN**

Werkstätten für  
**MALEREI**  
**DEKOR. KUNST**

würfen von Metzendorf ausgestattet sind. Diese Vorsorge ist löblich und nachahmenswert. Wer die Siedlungen aus eigener Anschauung kennt, und wer zudem von Süden her hinzu reist in das an sich schon dunkle Gebiet der Ruhr, der möchte den Häusern oder vielmehr den Menschen mehr Farbe gönnen. Die Putzflächen sind in einem neutralen Grau gehalten, bald heller, bald etwas dunkler, und

darüber sitzen die dunklen schwarzgrauen Pfannendächer — eine Eintönigkeit, die uns darniederdrückt. Der farbigen Ausstattung in den öffentlichen Räumen, der Gasthof als Beispiel, ist Beachtung geschenkt; doch ist die Ornamental-Verzierung schablonenmäßig nichtssagend, und als Hauptschmuck ist ein gerahmtes Bild, groß im Ausmaß, aber arm an innerer Wirkung, hineingehängt



**U. ADANK**  
ARCHITEKT  
BAUGESCHAFT  
FÜR  
HOCH- u. TIEFBAU  
IN  
LANGENTHAL  
HALE-RUEG/AU.  
PROJEKTIERUNGEN VON  
BAUTEN ALLER ART  
STATISCHE-BERECHNUNG  
UND AUFFÜHRUNG VON  
„ARMIERT. BETON.“  
„CHALETBAUTEN.“



**SCHWEIZ-  
GESELLSCHAFT FÜR  
HOLZKONSERVIERUNG  
A/G  
ZOFINGEN**

PRO  
PRA

**Imprägnier-  
anstalt  
und Sägerei**

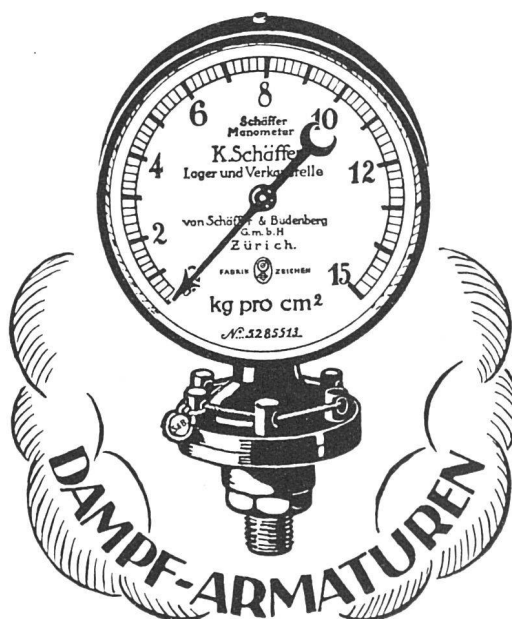
++  
**Bahnschwellen**  
++  
Spezialhölzer f.  
Bahn-, Brücken- u.  
Wasserbau  
++  
**Holzpflaster** für  
Werkstätten, Fa-  
brikräume, Straßen,  
Brücken  
++  
Balken, Bretter  
Pfähle, Latten  
++  
Imprägnierung mit  
Teeröl und Triolith  
nach den Vorschrif-  
ten der Schweizer.  
Bundesbahnen

**ETER  
NIT**

Buchstaben  
für Facaden u.  
Schilder, in jeder  
Farbe u. Schriftart

**Ernst  
Höbe  
& Co**

Firmenschilderfabrik  
Birmensdorfstr. 61  
ZÜRICH 4



# DAS IDEAL ALLER GERÜSTE

(ohne Stangen)  
ist das

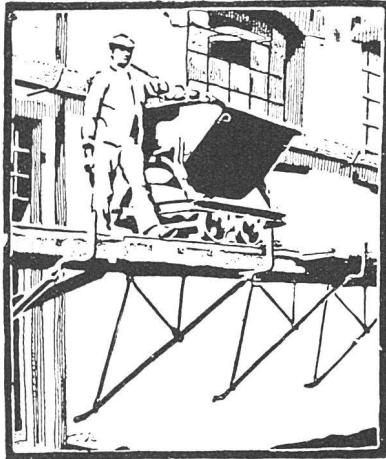
# BLITZ-GERÜST

Große Vorteile  
gegenüber allen  
Konkurrenzsyste-  
men bei  
Neu- u. Umbauten, Renovationen  
Mietweise Erstellung  
für Maurer-, Steinhauer-, Speng-  
ler-, Malerarbeiten usw. durch:

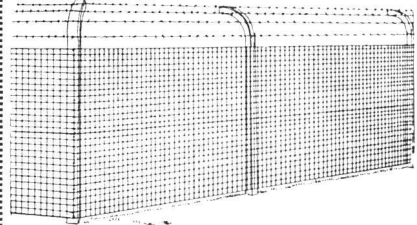
Schweiz. Gerüstgesellschaft A. G.  
Zürich 7

Steinwiesstraße 86  
Telephon: Hottingen 2134  
Telegramm-Adresse: Blitz-Grüst  
und durch folgende  
Baugeschäfte:

Zürich: Sieß & Leuthold  
Zürich: St. Erismann  
Winterthur: M. Häring  
Andelfingen: E. Landolt-Frey  
Bern: G. Kiefer  
Luzern: E. Berger  
Bubikon: A. Oetiker  
Basel: W. Mard  
Glarus: Rud. Stüßy-Aebly  
Genf: Ed. Cuénod S. A.  
Neuhäusen: Jos. Albrecht  
Herisau: Joh. Müller  
St. Gallen: Sigrift, Merz & Co.  
Olten: Otto Ehrensperger  
Rheinfelden: S. Schär  
Solothurn: S. Valli



## Eisenbetonpfosten Armierter Betonbretter Kabelkanäle



## Einfriedungen — Garten- artikel — Bauartikel

Eisenbeton-Hohlkörperdecke  
„Seiling“, ohne Schalung,  
isolierend, ebene Untersicht.  
**Monolith. Konstruktion.**

## Eisenbetonpfosten- und Platten-Fabrik Bern

DIPL. INGR. SEILING

Tel. 1095 ++ Geleiseanschluss ++ Tel. 1095

## Malergeschäft

## ROB. BURGER, SCHÖNENWERD

Ausführung sämtl. Maler-  
und Tapezierer-Arbeiten.  
Spezialitäten:  
Innendekorationen, Glas-  
firmen, Chemisch-Beizen,  
mod. Holzbehandlungen.

## A. Katzenmeyer Schaffhausen

Tapezierer und Dekorateur  
Vordergasse 19 / Telephon 692

Lager und Anfertigung aller  
Art Polstermöbel, Dekora-  
tionen, Vorhänge, Rouleaux,  
Matratzen / Tapezieren von  
Zimmern, Übernahme ganz.  
Bauten / Lieferung und Ver-  
legen von Linoleum u. Tep-  
pichen / Reiche Auswahl  
in Tapeten, Kleinmöbeln al-  
ler Art / Lieferung ganzer  
Aussteuern u. einz. Zimmer.

Zivile Preise / Prompte Bedienung.

# Ventilator A.G. Stäfa

vom Fritz Wunderli, Ufer  
Schweizerische Gesellschaft für Ventilatoren u. Lufttechnische Anlagen



Schrauben- und Zentrifugal-Ventilatoren  
für alle Zwecke - Förderanlagen und Ent-  
staubungsanlagen - Trodleranlagen - Luft-  
heizungen u. allgemeine Ventilationsanlagen

Älteste Spezialfabrik der Schweiz - Über 3500 Anlagen ausgeführt

worden. Wir erwähnen diese Details mit Vorliebe und gerade in dieser Nummer und bedauern, daß der Schmuck in Farben auch hier — eben als letztes Detail behandelt wurde. Manch einer wird sich nun auf dieses Beispiel berufen und sich so zur Ruhe begeben. Damit ist die Frage für ihn erledigt, aber sie ist nicht gelöst.

Das besprochene Werk ist vom Verlag in der bestbekannten Art auf 160 Seiten mit 200 sorgfältig aufgenommenen Abbildungen, 6 Sepiatonbeilagen und 2 Lageplänen ausgestattet worden. Dies und vor allem die Autorität des Architekten im Gebiet des Kleinwohnungsbaues werden dem Werk auch in unserem Lande eine Verbreitung sichern. H. R.



## MARMOR-MOSAIKWERKE BALDEGG

bei HOCHDORF

empfehlen

### BALDEGGER MARMORMOSAIKPLATTEN

hinsichtlich Dauerhaftigkeit und  
Formenschönheit unerreicht

Mit andern Marken nicht zu verwechseln

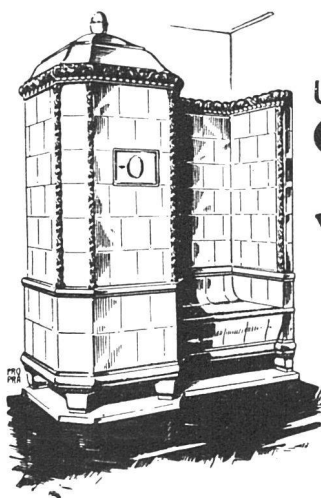
Grösstes, ältestes und besteingerichtetes Unternehmen

**Jahresproduktion über 100 Wagenladungen**

Gleichzeitig empfehlen wir unsere sanitären Artikel  
SCHÜTTSTEINE, WASCHTRÖGE, BADWANNEN,  
WASCHRINNEN etc. aus armiertem Marmormosaik

## MARMOR- UND GRANITWERKE BADEN Gerodetti & Co AARAU

**Alle Marmorarbeiten ... Feinere Granitarbeiten**



### Unsere elektrischen WÄRME-SPEICHER ÖFEN

in Kacheln für  
Wohnhäuser, Säle, etc. haben sich  
während zweier Winterbetriebe vor-  
züglich bewährt. Elektr. Einbau Pat. Bach-  
mann & Kleiner Oerlikon. Nur Nacht-  
strom-Akkumulierung zum niedrigsten  
Tarife. Dauer der Speicherung 15-18 Stun-  
den, ausreichend zur Vollheizung eines  
jeden Raumes ohne Tagesstromzufuhr.  
Vorzügliche Referenzen. Ratschläge  
und Kostenberechnungen bereit-  
willigst.

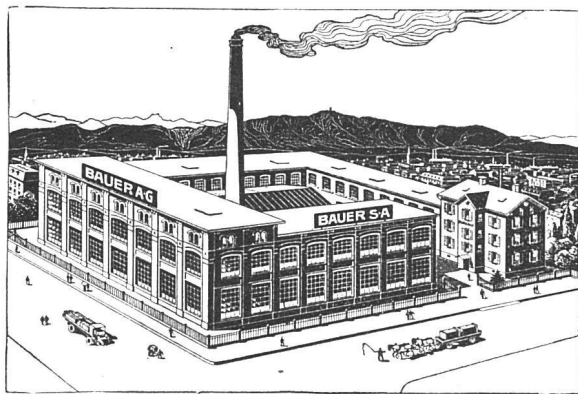
**FRITZ LANG & Co OFENFABRIK**  
**ZÜRICH 2**  
**SEESTR. 24**  
TELEPHON SELNAU  
\* 2683 \*



# BAUER A.-G.

## ZÜRICH 6

### GELDSCHRANK- U. TRESORBAU



#### SPEZIALITÄT:

Kassenschränke / Panzertüren / Tresors / Archiv- u.  
Bibliothek-Anlagen / Bureau-Möbel aus Stahlblech

#### GRAPHIK

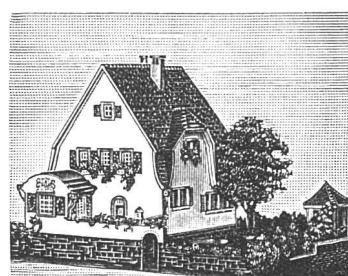
**Alemannische Bildnisse.** 10 Zeichnungen von Ernst Würtenberger . . . . Fr. 4.—

**Einsamkeit.** 12 Zeichnungen von Horst-Schulze. . . Fr. 4.—

**Die blaue Blume.** Eine Sage in Bildern von Rudolf Koch. 10 Zeichnungen . . . Fr. 4.—

**Buchhandlung der Evang. Gesellschaft Zürich 1**

Sihlstraße 33



#### Kartonmodelle

für **Hoch- & Tiefbauten**

**H. LANGMACK - ZÜRICH**

Forchstr. 290 - Atelier für Kartonmodelle

# Akt-Ges. „UNION“ in Biel

## FABRIK IN METT

*Erste schweizerische Fabrik für elektrisch geschweißte Ketten*

**+ PATENT NR 27199**

## Ketten aller Art

für industrielle u. landwirtschaftl. Zwecke

Größte Leistungsfähigkeit  
Ketten von höchster Tragkraft

*NB. Handelsketten nur durch Eisenhandlungen zu beziehen*

KATALOGE  
PREISLISTEN  
PROSPEKTE  
TABELLEN  
BRIEFKÖPFE  
RECHNUNGEN  
ZIRKULARE  
GESCHÄFTS-  
KARTEN

KUVERTS

usw. usw.

liefert rasch und in  
bester Ausführung

BUCH- & KUNSTDRUCKEREI

**BENTELI A.-G.**

BERN-BÜMPLIZ



**BALMER &  
SCHWITTER**

A.G.  
B.U.S.A.G.  
BERN · ZÜRICH

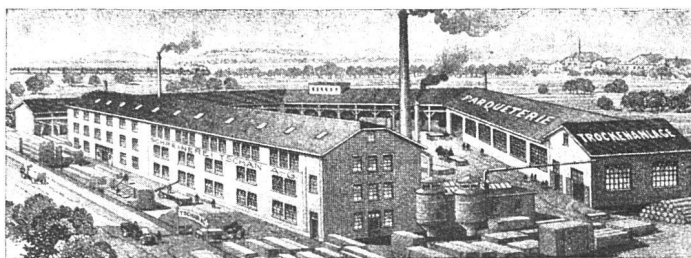
Grösste Schweizerische-  
Klischee-Werkstätten-  
begründet im Jahre 1888

## „Das Werk“

ist das geeignetste  
**Insertionsorgan**  
für alle im Baufache  
und Handwerk tätigen  
Geschäfte und  
Unternehmungen



Bei Adressänderungen  
ist stets auch die alte  
Adresse anzugeben



**SCHREINEREI TSCHAN A.G.**

**SOLOTHURN**

**FENSTERFABRIKATION**

**PARQUETERIE**

**BAUSCHREINEREI**

GEGRÜNDET 1898 / TELEPHON 65



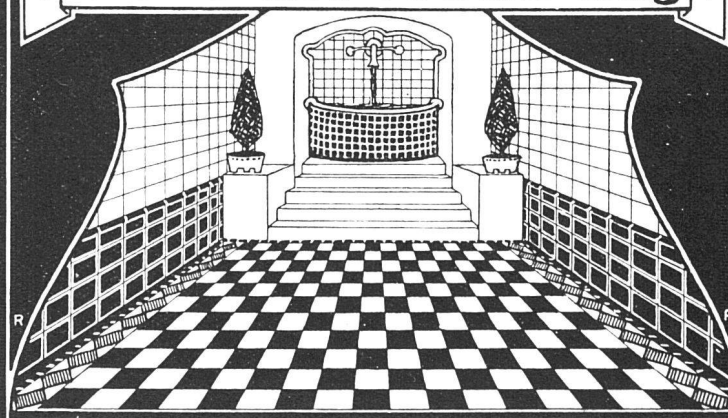
**Komplette Stahlkammern  
Kassenschränke**

B. SCHNEIDER / UNION-KASSENFABRIK

ZÜRICH, Gessnerallee 36

Goldene Medaille Bern 1914

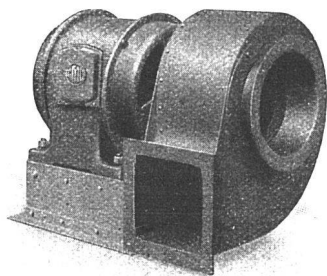
**Wand- und Bodenbelag**



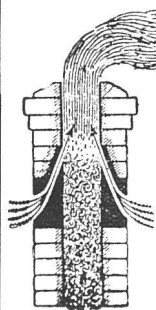
**BAUMATERIAL A.G. BIEL**

# G. MEIDINGER & C<sup>IE</sup> BASEL

Hoch- und Niederdruck-  
**Zentrifugal-Ventilatoren**  
geräuschlos laufend



**Lüftungs-Anlagen**  
für  
Schulen, Kirchen, Spitäler, Hotelküchen, Theater etc.  
**Entstaubungs-Anlagen / Luftfilter**



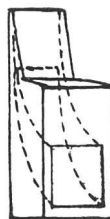
**EIN BLICK ÜBERZEUGT**  
VON DER WIRKUNG DES  
**KAMINEINSATZES „SIMPLEX“**

PT. No. 67200

EINFACHSTE, BESTE, BILLIGSTE U. ÄSTHETISCH  
EINWANDFREIESTE ART DER VERBESSERUNG  
DES ZUGES VON HAUS- UND FABRIKKAMINEN

PROSPEKTE GRATIS UND FRANKO

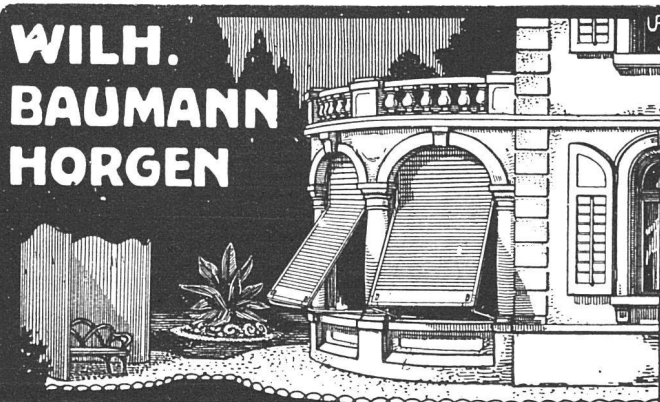
BETONBAUG. - JACOB TSCHOPP, BASEL - TELEPH. 414



**WILH.  
BAUMANN  
HORGEN**

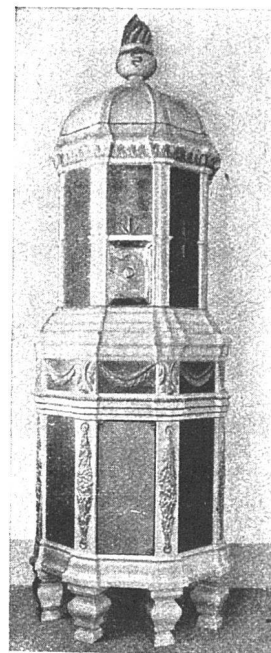
**Rolladen. Rolljalousien.  
Jalousieladen. Rollschutzwände**

Gegründet  
**1860**



## MIETVERTRÄGE

Zu beziehen durch die  
**Buchdruckerei Benteli A.-G.**  
Bümpliz-Bern



KERAMISCHE WERKSTÄTTEN  
**GEBRÜDER MANTEL  
ELGG**

**KACHELÖFEN**  
FÜR HOLZ-, KOHLEN- U.  
SPEZ. ELEKTR. HEIZUNG  
BAUKERAMIK / BRUNNEN  
CHEMINÉES / MAJOLIKEN

## Einfache Schweizerische Wohnhäuser

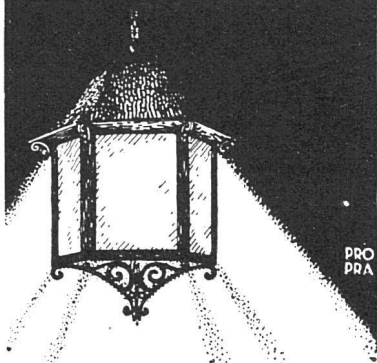
□□□

Aus dem Wettbewerb der schweizerischen  
Vereinigung für Helmschutz

Mit 290 Abbildungen und Grund-  
rissen, sowie 6 farbigen Beilagen  
und Kostenberechnung der ein-  
zelnen Projekte. Fr. 4.80.

Zu beziehen durch den Verlag  
**Benteli A.-G., Bümpliz-Bern**

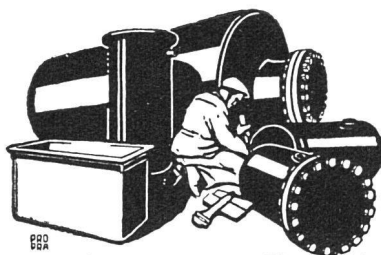


**BELEUCHTUNGSKÖRPER**PRO  
PRA

**ERNST  
SCHEER  
HERISAU**  
FABRIK FÜR  
EISENKONSTRUKTION  
BAUSCHLOSSEREI  
& KUNSTSCHMIEDE

**DRUCKAUFTRÄGE**

aller Art werden ausgeführt von  
der Buch- u. Kunstdruckerei  
Benteli A.-G., Bern-Bümpliz

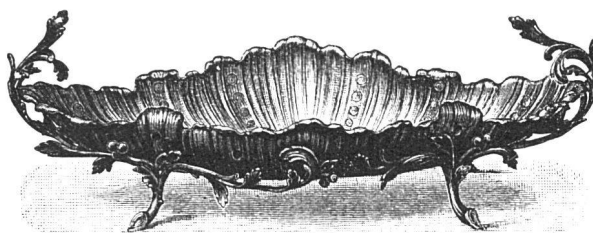


Blechwaren - Fabrik  
& Apparatebau - Anstalt  
**Rich. Bertrams**  
Vogesenstr. 101 Basel Telefon 1196

**Kataloge**

ein- und mehrfarbig, werden sauber  
und in moderner Ausstattung in kür-  
zer Frist angefertigt in der ♦ ♦ ♦

Buch- und Kunstdruckerei  
Benteli A.-G., Bümpliz

**HANS MÄEDER · ST. GALLEN**

Versilberung  
Vergoldung

Galvan. Anstalt



Vernicklung u.  
Metallfärben

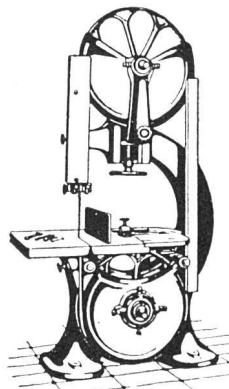


**MAX ULRICH**  
ZÜRICH 1

**SPEZIALGESCHÄFT FÜR  
FEINE BAUBESCHLÄGE**

Permanente Ausstellung / Gediegene Auswahl  
in alten Modellen und altfranzösischen Stil-Arten  
/ Bronzes d'Art und Kunstschmiede-Arbeiten /  
Anfertigung von Beschlägen nach Zeichnungen

**HOLZBEARBEITUNGS-MASCHINEN**  
für sämtliche Industrien



Maschinenfabrik & Eisengiesserei  
**A. MÜLLER & C<sup>ie</sup> BRUGG.**

# SCHWEIZERISCHE STRASSEN- BAUUNTERNEHMUNG A.-G.

(AEERLI-MAKADAM- UND ASPHALTWERKE)

LAUPENSTRASSE 8 **BERN** TELEPHON 54.54, 54.72

Asphalt- und  
Pflasterungsarbeiten  
jeder Art

Strassen-  
walzungen

mit und ohne  
Materiallieferung

Walzen-  
vermiefungen

von 1,2-14 Tonnen

Steinbrecherei

Filiale **LAUSANNE**  
TELEPHON 20.28

Filiale **ZÜRICH**  
TEL. HOTTINGEN 43.81

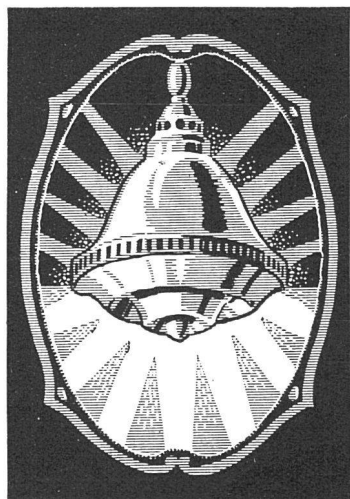
VERLANGEN SIE OFFERTEN UND REFERENZEN  
SCHWEIZ. LANDESAUSSTELLUNG BERN 1914: SILBERNE MEDAILLE



## PARALLELO ZEICHENTISCH

Mit einem Finger  
verstellbar,  
trotzdem unbedingt  
zeichensicher.  
Mathematisch genaueste  
Schienenführung.

GEBRÜDER  
**SCHOLL**  
POSTSTRASSE 3 ZÜRICH



## Ritter & Uhlmann

Clarastr. 4 **Basel** Clarastr. 4

fabrizieren als Spezialität

rationelle

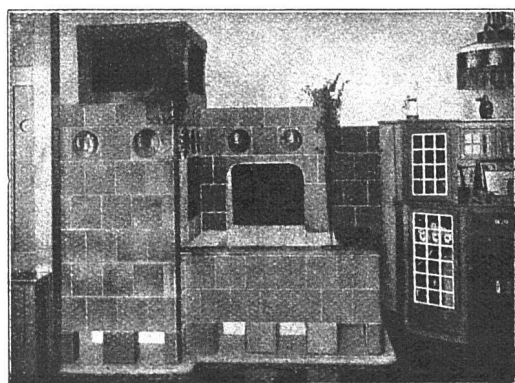
## Licht-Diffusoren

Beste

Arbeitsplatz - Beleuchtung  
f. Schulen, Bureaux, Fabriken,  
Geschäftshäuser  
etc.

## SIEHE

auf Seiten XXX und  
XXXI das Verzeich-  
nis von Lieferanten  
am Bau der in die-  
sem Hefte veröffent-  
lichten Kosthäuser.



## OFENFABRIK A.-G. BIEL TELEFON No. 4.62 NIDAU

FABRIKATION VON KACHELN FÜR  
ALLE ARTEN ÖFEN, CHEMINÉES,  
WANDBRUNNEN ETC.

KATALOGE ZU DIENSTEN



## GEMÄLDE- AUSSTELLUNG

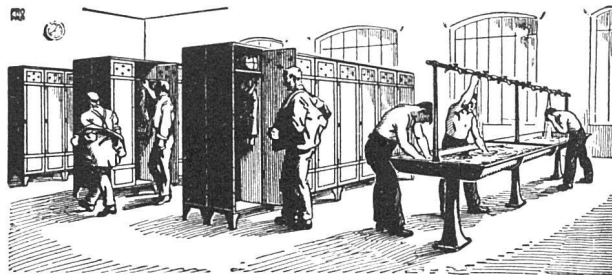
Primitive Italiener, Deutsche  
Niederländer, Spanier

Magnasco	Jac. Ruysdael
Cignani	Sal. Ruysdael
Guido Reni	Hondecoeter
Rigaud	Abr. Stork
Daumier	van Goyen
Diaz	Honthorst
Sisley	A. von Keller
A. Graff	F. Schider
Handmann	Thoma

KUNSTHAUS  
**PRO ARTE, BASEL**

Freiestrasse 17  
(gegenüber der Hauptpost)

Eintritt der Ausstellung ist frei



## KEMPFF & C<sup>IE</sup> / HERISAU

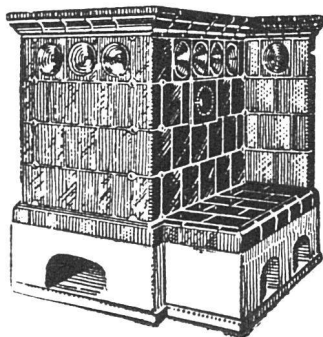
ÄLTESTES GESCHÄFT DIESER BRANCHE  
**Schmiedeeiserne Kleiderschränke**  
**Komplette Garderoben-Anlagen**  
**mit Wascheinrichtungen**

*Franz Kalb*

*Bildhauer und Stukkateur*

*Zürich*  
*Klosbachstrasse 88*

*Telephon*  
*Hottingen 5041*



**Joh. Weibel-Jöhl**  
**Ofenbaugeschäft**

Gürtelstr. **Chur** Tel. 2.47

◆  
**Kachelöfen**  
*für alle Heizungsarten*  
**Cheminées**  
**Plattenbeläge**

◆  
*Goldene Medaille*  
*Bündnerische Gewerbeausstellung*  
*Chur 1913*

**G. HOLLIGER & C<sup>o</sup> A.-G.**  
**BERN**

## SPEZIALHAUS

FÜR

**INLAID, LINOLEUM**  
**STOFFE**

FÜR INNENDEKORATION

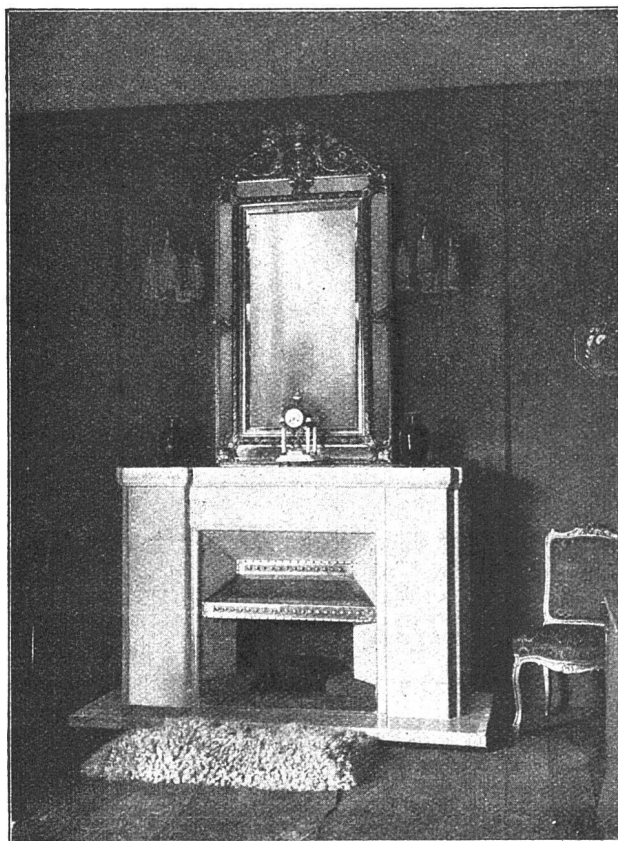
WIE:

**GOBELINS, SEIDE, RUPFEN etc.**



VERLANGEN SIE  
MUSTER UND OFFERTEN

TELEPHON 540  
Telegr.-Adr.: HOLLIGER BERN



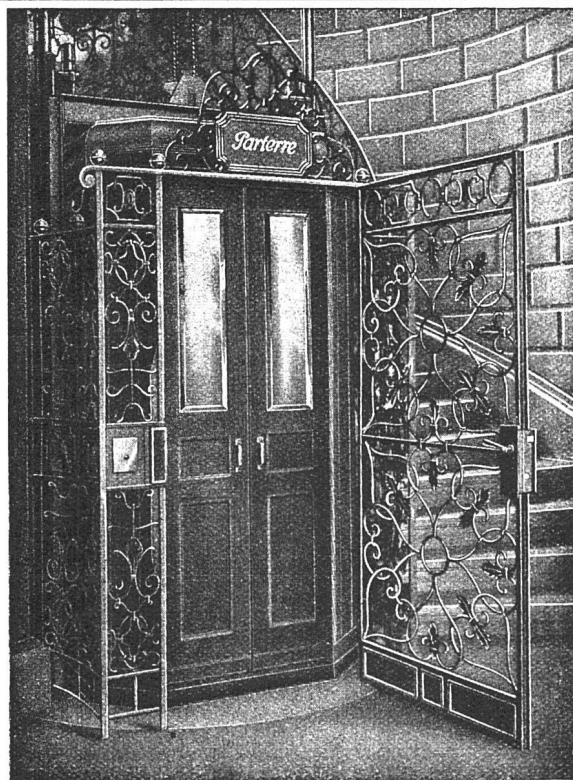
# Elektrische Heizungen

**HELLER & C<sup>IE</sup>**  
**LUZERN**

Industriestrasse 5 — Telephon 2428

*Elektrische Zimmeröfen*  
*Elektrische Speicheröfen*  
*Elektrische Cheminées*  
*Elektrische Konditoreiöfen*  
*Elektrische Grossbacköfen*  
*Elektrische Durchflussskessel*  
*Elektrische Dampfkessel*  
*Elektrische Rauchverzerer*  
*Elektrische Heizkörper für*  
*Industrie und Gewerbe*

Verlangen Sie unsere Prospekte



## Erstklassige Personen- und Waren- Aufzüge

jeder Leistung  
und Betriebsart  
erstellt

**Schweiz.**  
**Wagonsfabrik Schlieren**  
**Aktiengesellschaft**  
Abtg. „Aufzugbau“  
**Schlieren-Zürich**





**FRANÇOIS WYSS SÖHNE**  
**SOLOTHURN**

♦  
Gartenbau - Geschäft

♦  
Entwurf und Ausführung  
von Gärten

Eigene ausgedehnte  
Kulturen von Pflanzen

# BÜRO-MÖBEL

SPEZIALITÄT:

Pulte und  
Registraturen für  
**BANKEN**

Erste Referenzen  
von Zürcher Gross-Banken

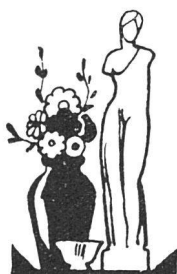
**Pfeiffer & Brendle**

vormals HERMANN MOOS & Co.

**Löwenstr. 61 Z ü r i c h 1 Löwenstr. 61**

*Arnold Husy & Schönenwerd*

*Malerei & Holz- und Marmorimitation*



**KUNSTGEWERBE**

INNENDEKORATION:

Böhmische Kunst-  
gläser / Echt Meis-  
sen- Wien- Nyon-  
Heubach - Kunst-  
porzellane / Pla-  
ketten / Bronzen /  
Vasen / Karlsruher  
Majolika / Schmie-  
dearbeiten / Büsten  
Statuen

Wir bitten um Besuch

**Kaiser & Co., Bern**

Abteilung Kunstgewerbe

## Transparente **Detail- Zeichenpapiere**

Werkstatt-Zeichenpapiere  
Farbige Ton-Zeichenpapiere  
Lichtpaus- und Millimeterpapiere  
Zeichenkartons  
Skizzenblocks  
Alles Zeichenmaterial  
für technische Zeichenbüros

—  
GEBRÜDER  
**SCHOLL**  
POSTSTRASSE 3 ZÜRICH

# ZENTRALHEIZUNGEN

erstellen MOERI & CIE. / ZENTRALHEIZUNGS-FABRIK / LUZERN

## Diplolith- u. Zementstein-Fabrik Dietikon E. G.

### Abteilung KORKFABRIK

Modernst eingerichtete Fabrik dieser Branche in der Schweiz  
Fabrikation von **Korkplatten** und **-Schalen**  
zur Isolierung gegen Kälte- und Wärmeverluste

- I. MARKE F, zur Isolierung **gegen Kälteverluste**
- II. MARKE C, zur Isolierung **gegen Wärmeverluste**
- III. MARKE N, zur Isolierung **gegen Erschütterungen und Geräusche**

Prospekte und Kataloge gratis auf Verlangen

**EUBOLITH-FUSSBÖDEN**  
**VORZÜGLICH BEWAHRT**  
*Muster & Referenzen \* Besuche stehen zu Diensten*  
**EUBOLITH-WERKE A.G. OLTEN**



**Rauch's  
Reform-  
Rabit**

leicht, biegsam  
rostfester, isolierend

**Bester  
Putzmörtel-  
träger**  
für Wände,  
Decken  
Gewölbe  
Säulen etc.

**Rauch's Reform-Rabit-Werk  
Bühberg (Bern)**

## Verzeichnis von Firmen,

die am Bau des  
**Kosthauses Park**  
der

**C. F. Bally A.-G.**

in Schönenwerd beteiligt  
waren:

Maurerarbeiten und Verputz:

Ad. Schäfer & Cie., Aarau.

Zimmerarbeiten:

Preiswerk & Cie., Basel.

Dachdeckerarbeiten:

Cas. von Arx Söhne, Olten.

Spengler- u. Installationsarb.:

Ad. Häfeli & Sohn,  
Schönenwerd.

Glaserarbeiten:

Fridolin Müllers Söhne,  
Fensterfabrik, Glarus.

Schreinerarbeiten:

Ad. Schäfer & Cie., Aarau.

Gebr. Bodmer, Niedergösgen.

K. v. Däniken, Niedergösgen.

Jul. Frascoli, Schönenwerd.

Hans Meier, Niedergösgen.

Malerarbeiten:

Rob. Burger, Schönenwerd.

A. Husy, Schönenwerd.

Dekor. Malerarbeiten:

Paul Bodmer, Zürich.

Bodenbelege in Stein:

Carl Richner, Aarau.

Bodenbelege in Steinholz:

G. Wirth & Cie., Zürich.

Mobiliar:

Hans Woodtly & Cie., Aarau.

A.-G. Möbelfabrik Horgen-  
Glarus in Horgen.

Kocheinrichtung, Wärme-  
schränke und Ventilation:

Gebr. Sulzer A.-G.,  
Winterthur.

Heizung:

Stehle & Gutknecht A.-G.,  
Basel.

Kühlanlage:

Escher, Wyß & Cie., Zürich.

Elektr. Beleuchtung:

Kummler & Matter A.-G.,  
Aarau.

**Verzeichnis von Firmen,**

die am Bau des

**Kosthauses Birch**

der

**Eisen- und Stahlwerke****vorm. G. Fischer****Schaffhausen**

beteiligt waren:

Bedachung:

Ziegelei Paradies,  
Schaffhausen.

Installationsarbeiten:

Schmid &amp; Wild, Zürich.

Malerarbeiten:

Gebr. Abegg, Schaffhausen.

Granitarbeiten:

A.-G. Schulthess, Lavorgo.

Kegelbahneinrichtung:

Maschinenfabrik Rauschen-  
bach, Schaffhausen.

Elektr. Anlage:

A.-G. d. Eisen- u. Stahlwerke,  
Schaffhausen.

Holzterrazzoböden:

Euböolithwerke A.-G., Olten.

Tapeziererarbeiten:

A. Katzenmeyer, Schaffhausen.

Beschlüge u. Schlosserarbeiten:

Fr. Stierlin, Schaffhausen.

Stuckarbeiten:

O. Kappeler, Zürich.

Rolladen:

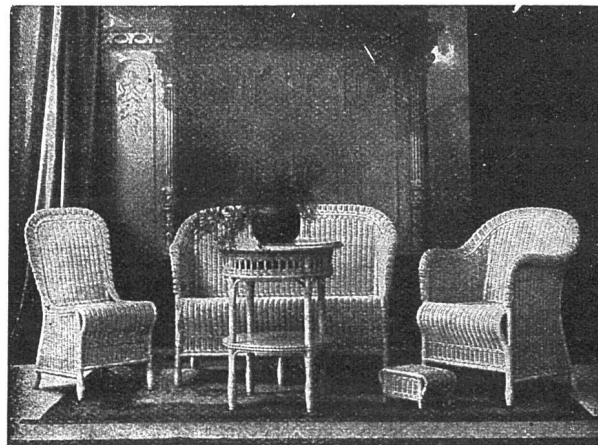
W. Baumann, Horgen.

**Zimmerarbeiten****Schreinerarbeiten****Gebeizte Täfer**

Sägerei und Holzhandlung

**STÄMPFLI & Cie.**

ZÄZIWI (Bern)



Bevor Sie Ihr Vestibül, Tea-Room, Salon, Veranda etc.  
möblieren, verlangen Sie in Ihrem Interesse Kataloge,  
Kostenberechnungen, ev. Besuch kostenlos, direkt in der

**Rohrmöbelfabrik Aarburg, E. Jaeggi**Export  Telephon 59 Aarburg**AD. HAEFELI & SOHN**

*Spenglerei und Installationsgeschäft*  
**SCHÖNENWERD**



*Ausführung der Spengler- und Installationsarbeiten  
am Kosthaus Park der F.C. Bally A.-G. in Schönenwerd*

**Den Herren Architekten**

empfiehltsich der Verlag «Das Werk» A.-G. und die

**Buch- und Kunstdruckerei  
Benteli A.-G. / Bern-Bümpliz**

für die Herstellung von Propagandaheften  
in künstlerisch vollendeter Ausstattung  
und zu mindestens ebenso günstigen Be-  
dingungen, wie von andern, namentlich  
ausländischen Firmen angeboten wird.

**J. Rukstuhl, Basel**

erstellt auf Grundlage vieljähriger Erfahrung

**Centralheizungen**

aller Systeme

**Warmwasser — Niederdruckdampf etc.**



# Für die Festzeit

## Neuerscheinungen des Verlags Seldwyla (Benteli A.-G.) Bern

### Bücher von Hermann Hesse

**Gedichte des Malers.** Ein Buch Gedichte und farbige Blätter in Originalfarben.  
Vorzugsausgabe auf Japanpapier und von Hand gebunden . . . . . Fr. 40.—  
Allgemeine Ausgabe von Hand gebunden . . . . . „ 14.—

**Ein Luzerner Junker vor hundert Jahren.** Aus den Lebenserinnerungen  
Xaver Schnyders von Wartensee. — Von Hand in Buntpapier gebunden . . . Fr. 7.—  
Von Hand in Halbpergament geb. . . . . „ 11.—  
Von Hand in Ganzleder geb. . . . . „ 23.—  
Vorzugsausgabe auf Hadernpapier und in Ganzleder geb. . . . . „ 30.—

**Blick ins Chaos.** Drei Aufsätze. Von Hand in Glanzleder geb. . . . . Fr. 12.—

**Alemannenbuch.** Ein Sammelbuch zeitgenössischer Dichtung und Kunst. Original-  
beiträge von Herm. Hesse, Rob. Fäsi, Jakob Schaffner u. a. Original-Holzschnitte von  
E. Würtenberger, Max Bucherer, Gustav Gamper, Adolf Hildenbrand.  
Allgemeine Ausgabe geb. . . . . Fr. 10.—  
Auf Büttlen und von Hand geb. . . . . „ 18.—  
Auf Büttlen und von Hand in Halbleder geb. . . . . „ 24.—  
Auf Büttlen und von Hand in Ganzleder geb. . . . . „ 40.—

**Francisca Stöcklin, Gedichte.** Mit fünf Kohlezeichnungen und einer farbigen Zeich-  
nung der Dichterin. — Handgebunden . . . . . Fr. 10.—  
Vorzugsausgabe handgebunden . . . . . „ 25.—

**Elisabeth Rupp, Im Zweige.** Das Erlebnis einer Jugend.  
Broschiert . . . . . Fr. 4.50 Handgebunden . . . . . Fr. 6.50

**Der arme Mann im Tockenburg.** Lebensschicksale und natürliche Abenteuer,  
mit 12 Originalholzschnitten von Ernst Würtenberger.  
Gebunden . . . . . Fr. 5.— In Halbleder von Hand geb. Fr. 11.—

**Goethes Schweizerreisen.** Tagebücher, Briefe, Gedichte, Handzeichnungen heraus-  
gegeben von Dr. Hans Wahl. In Geschenkbund geb. Fr. 14.— Vorzugsausgabe Fr. 32.—

**Hans Thoma, Biblische Geschichten.** In alemannischer Mundart.  
In Pappband geb. . . . . Fr. 4.— Von Hand in Japanpapier geb. Fr. 10.—

**Hermann Erpf, Das Tor.** Vorspiel zum Schauspiel des Lebens.  
Broschiert . . . . . Fr. 2.50 Handgebunden . . . . . Fr. 5.—

## Verlag Seldwyla (Benteli A.-G.) Bern

## VERLAG BENTELI A.-G. / BERN-BÜMPLIZ

### Beliebte Festgeschenke:

#### v. Placidus a Spescha.

Sein Leben und seine Schriften. Von  
Prof. Dr. F. Pieth, Chur, und Prof. Dr.  
Karl Hager, Disentis. Illustriert. Brosch.  
Fr. 16.—, geb. in Ganzleinwand Fr. 18.—.  
Für Freunde des Heimat- u. Naturschutzes,  
Alpenklubisten und Naturforscher nach  
dem Urteil der gesamten in- und auslän-  
dischen Presse ein hochinteressantes Werk.

#### BERNER OBERLAND

**in Sage und Geschichte**  
Nach schriftlichen und mündlichen  
Quellen gesammelt und bearbeitet  
von Hermann Hartmann. Reich  
illustriert von namhaften  
schweizerischen Künstlern.  
**Bd. I. Sagen,** broch. Fr. 8.—, geb. Fr. 10.50  
**Bd. II. Das grosse Landbuch,**  
broch. Fr. 30.—, geb. Fr. 34.—  
Schönstes Festgeschenk für Freunde des  
Berner Oberlandes. Ein wahres „Standard  
Work“ über dieses Gebiet.

#### Einfache schweizer.

**Wohnhäuser**  
aus dem Wettbewerb der  
schweizerisch. Vereinigung  
für Heimatschutz.

Mit 290 Abbildungen, sowie  
6 farbigen Beilagen.  
Fr. 4.80.