

Zeitschrift: Das Werk : Architektur und Kunst = L'oeuvre : architecture et art
Band: 7 (1920)

Werbung

Nutzungsbedingungen

Die ETH-Bibliothek ist die Anbieterin der digitalisierten Zeitschriften auf E-Periodica. Sie besitzt keine Urheberrechte an den Zeitschriften und ist nicht verantwortlich für deren Inhalte. Die Rechte liegen in der Regel bei den Herausgebern beziehungsweise den externen Rechteinhabern. Das Veröffentlichen von Bildern in Print- und Online-Publikationen sowie auf Social Media-Kanälen oder Webseiten ist nur mit vorheriger Genehmigung der Rechteinhaber erlaubt. [Mehr erfahren](#)

Conditions d'utilisation

L'ETH Library est le fournisseur des revues numérisées. Elle ne détient aucun droit d'auteur sur les revues et n'est pas responsable de leur contenu. En règle générale, les droits sont détenus par les éditeurs ou les détenteurs de droits externes. La reproduction d'images dans des publications imprimées ou en ligne ainsi que sur des canaux de médias sociaux ou des sites web n'est autorisée qu'avec l'accord préalable des détenteurs des droits. [En savoir plus](#)

Terms of use

The ETH Library is the provider of the digitised journals. It does not own any copyrights to the journals and is not responsible for their content. The rights usually lie with the publishers or the external rights holders. Publishing images in print and online publications, as well as on social media channels or websites, is only permitted with the prior consent of the rights holders. [Find out more](#)

Download PDF: 13.01.2026

ETH-Bibliothek Zürich, E-Periodica, <https://www.e-periodica.ch>

Goldene Medaille
Gewerbe - Ausstellung
Chur 1913

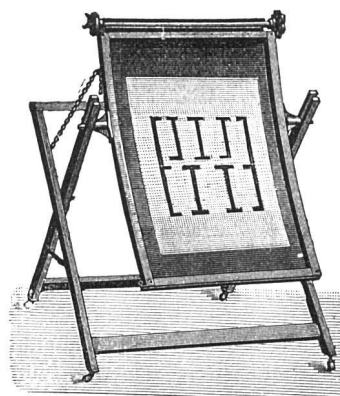
Mitglied des Preisgerichts
Schweiz. Landes - Ausstellung
Bern 1914



Holzbearbeitungs - Geschäft

Erstellung von Chaletbauten, spez. Ferienhäuschen

Ausführung aller Zimmer-, Schreiner- und
Glaserarbeiten in Weich- und Harthölzern, ins-
besondere Naturholzarbeiten. Spezialität:
Arbeiten in Arvenholz - Sägewerke, Holzhandlung



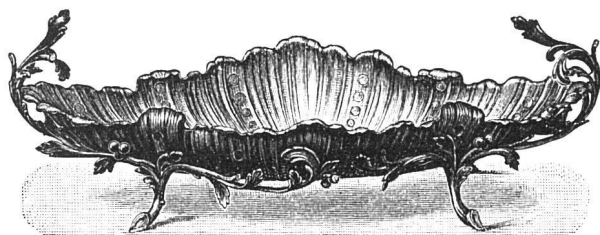
LICHTPAUS-

APPARATE
LICHTPAUSMASCHINEN

für Sonnen- und elektr.
Belichtung

FEINSTE REFERENZEN

GEBRÜDER
SCHOLL
POSTSTRASSE 3 ZÜRICH



HANS MÄDER · ST. GALLEN

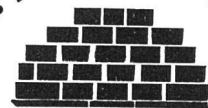
Versilberung
Vergoldung

Galvan. Anstalt



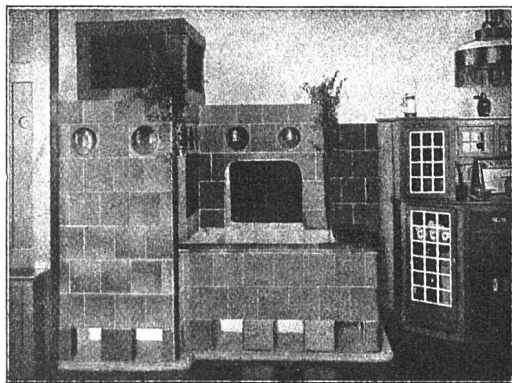
Vernicklung u.
Metallfärben

BESUCHT DIE



AUSSTELLUNG
BAUSTOFFE
BAUWEISEN

KUNSTGEWERBEMUSEUM
ZÜRICH
2. OKTOBER-7. NOVEMBER
1 9 2 0



OFENFABRIK A.-G. BIEL TELEFON No. 4.62 NIDAU

FABRIKATION VON KACHELN FÜR
ALLE ARTEN ÖFEN, CHEMINÉES,
WANDBRUNNEN ETC.

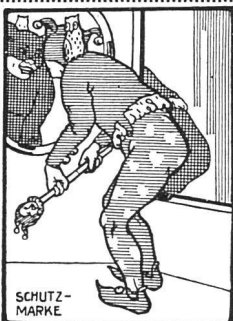
KATALOGE ZU DIENSTEN

ationale Schuh- und Ledermesse, 4.—9. Oktober 1920. Besucherkarten sind beim Britischen Generalkonsulat Zürich erhältlich. Mustermesse in Triest, 9.—24. Oktober 1920. Mustermesse in Barcelona, 24.—31. Oktober 1920, an der sich das Schweiz. Nachweisbureau für Bezug und Absatz von Waren Zürich, und die Schweiz. Verkehrszentrale offiziell beteiligen. Besucherkarten können beim Schweiz. Nachweisbureau, Börsenstraße 10, bezogen werden. Automobilausstellung Brüssel, 10.—19. Dezember 1920. Internationale Bauausstellung Gent, April bis Juni 1921. Hoch- und Tiefbau. Anmeldung durch die Schweiz. Zentralstelle für das Ausstellungswesen. London, Fair and Market, 4.—15. Juli 1921 für Quincaillerie, Lederartikel, Spielwaren, Sport, Papierwaren, Bijouterie, Silberwaren, Haushaltsgegenstände in Metall, künstlerische Metallwaren, elektrische Artikel. Anmeldungen

nimmt das Schweiz. Nachweisbureau Zürich entgegen.

Pro Arte, Basel. Wie man uns mitteilt, ist in den Räumen der Pro Arte, Freiestraße 17, während der nächsten Wochen eine Privatsammlung von Fayencen ausgestellt, deren einzelne Stücke verkäuflich sind. Die Kollektion enthält u. a. die heute so gesuchten Teller und Krüge in blauweißer deutscher Fayence, dekorative Platten und Gefäße aus Manufakturen zu Delft, Nürnberg, Hanau, Rouen. Walzenkrüge und Steingut sind in mannigfachen Exemplaren vertreten. Diese Kollektion ist den andern Sammelobjekten der Gesellschaft — Bildern alter Meister, Zinn, Porzellan, Möbeln — eingegliedert.

Concours d'idées pour l'aménagement du terrain des Asters et de ses abords. Le jury chargé de juger les projets présentés au



ALFR. GIESBRECHT / BERN

NACHFOLGER VON GEBR. GIESBRECHT

SPIEGELFABRIKATION

GLASSCHLEIFEREI

MÖBELGLASEREI

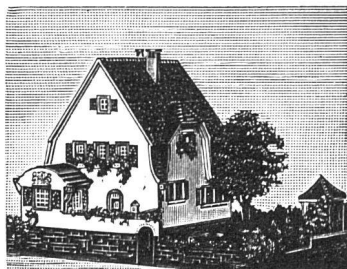
GEGRÜNDET 1884 / TELEPHON 18.97 / HELVETIASTR. 17

„Das Werk“

ist das geeignetste
Insertionsorgan
für alle im Baufache
und Handwerk tätigen
Geschäfte und
Unternehmungen

**Die
führende Firma
in Marmor- & Granit-
Arbeiten**

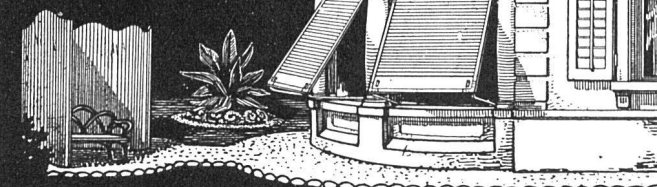
ist
ALFRED SCHMIDWEBER'S ERBEN
DUFOURSTR. 4 / ZÜRICH 8



Kartonmodelle

für **Hoch- & Tiefbauten**
H. LANGMACK - ZÜRICH
Forchstr. 290 - Atelier für Kartonmodelle

**WILH.
BAUMANN
HORGEN**



**Rolladen. Rolljalousien.
Jalousieläden. Rollschutzwände**

Gegründet
1860