

**Zeitschrift:** Das Werk : Architektur und Kunst = L'oeuvre : architecture et art  
**Band:** 7 (1920)

## **Werbung**

### **Nutzungsbedingungen**

Die ETH-Bibliothek ist die Anbieterin der digitalisierten Zeitschriften auf E-Periodica. Sie besitzt keine Urheberrechte an den Zeitschriften und ist nicht verantwortlich für deren Inhalte. Die Rechte liegen in der Regel bei den Herausgebern beziehungsweise den externen Rechteinhabern. Das Veröffentlichen von Bildern in Print- und Online-Publikationen sowie auf Social Media-Kanälen oder Webseiten ist nur mit vorheriger Genehmigung der Rechteinhaber erlaubt. [Mehr erfahren](#)

### **Conditions d'utilisation**

L'ETH Library est le fournisseur des revues numérisées. Elle ne détient aucun droit d'auteur sur les revues et n'est pas responsable de leur contenu. En règle générale, les droits sont détenus par les éditeurs ou les détenteurs de droits externes. La reproduction d'images dans des publications imprimées ou en ligne ainsi que sur des canaux de médias sociaux ou des sites web n'est autorisée qu'avec l'accord préalable des détenteurs des droits. [En savoir plus](#)

### **Terms of use**

The ETH Library is the provider of the digitised journals. It does not own any copyrights to the journals and is not responsible for their content. The rights usually lie with the publishers or the external rights holders. Publishing images in print and online publications, as well as on social media channels or websites, is only permitted with the prior consent of the rights holders. [Find out more](#)

**Download PDF:** 18.02.2026

**ETH-Bibliothek Zürich, E-Periodica, <https://www.e-periodica.ch>**

# Koh-i-noor Bleistifte

sind immer noch **unerreicht**



**KAEGI & EGLI / ZÜRICH 2**

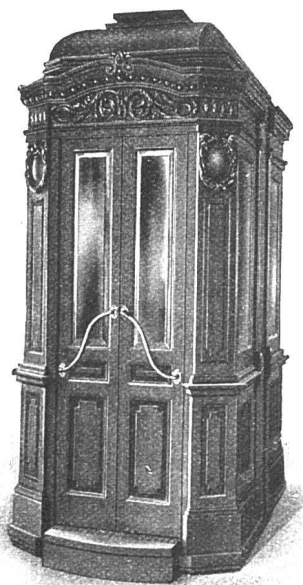
TEL. S. 1892

Vertrauenshaus für  
Erstellung elektr.

SEESTR. 289

## Hausinstallationen

für Beleuchtungs-, Koch- u. Heizzwecke



# AUFZÜGE

**liefern in modernster Ausstattung  
für alle Betriebsarten**

## SCHINDLER & C<sup>IE</sup> LUZERN

**Gegr. 1874**

**Telephon 873**

Wir bitten unsere Leser, bei Bestellungen auf Grund hierin  
enthaltener Anzeigen sich stets auf „Das Werk“ zu beziehen.

# DAS IDEAL ALLER GERÜSTE

(ohne Stangen)  
ist das

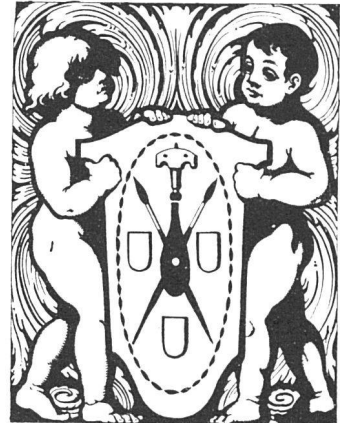
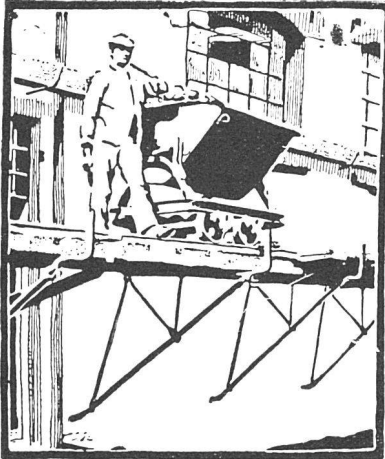
# BLITZ-GERÜST

Große Vorteile  
gegenüber allen  
Konkurrenzsyste-  
men bei  
Neu- u. Umbauten, Renovationen  
Mietweise Erstellung  
für Maurer-, Steinhauer-, Speng-  
ler-, Malerarbeiten usw. durch:

Schweiz. Gerüstgesellschaft A.-G.  
Zürich 7

Steinwiesstraße 86  
Telephon: Böttingen 2134  
Telegramm-Adresse: Blitz-Grüst  
und durch folgende  
Baugeschäfte:

Zürich: Siez & Leuthold  
Zürich: Sr. Erismann  
Winterthur: M. Häring  
Andelfingen: E. Landolt-Frey  
Bern: G. Rießer  
Luzern: E. Berger  
Bubikon: A. Oetiker  
Basel: W. Mark  
Glarus: Rud. Stüßy-Aebly  
Genf: Ed. Cuénod S. A.  
Neuchâten: Jos. Albrecht  
Berisau: Joh. Müller  
St. Gallen: Sigrift, Merz & Co.  
Olten: Otto Ehrensperger  
Rheinfelden: S. Schär  
Solothurn: S. Valli



**OSK. BERBIG SOHN**

**ZÜRICH 2**

**GLASMALEREIEN**

Kirchen- u. profane Arbeiten,  
Anfertigung von Wappen-  
scheiben, Blei- und Metall-  
verglasungen, Glasatzerei,  
Glasschleiferei

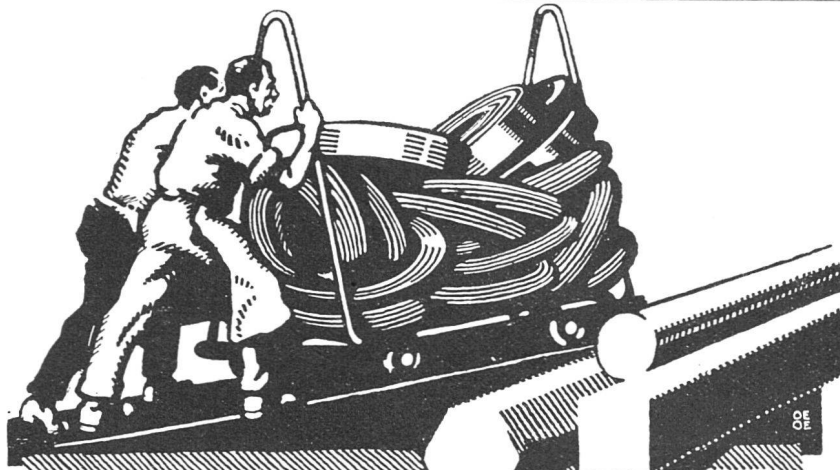
GEGRÜNDET 1877  
10 HÖCHSTE AUSZEICHNUNGEN



# Erstklassige Personen- und Waren- Aufzüge

jeder Leistung  
und Betriebsart  
erstellt

Schweiz.  
Wagonsfabrik Schlieren  
Aktiengesellschaft  
Abtg. „Aufzugbau“  
Schlieren-Zürich



# VEREINIGTE DRAHTWERKE A.G. BIEL

EISEN & STAHL

BLANK & PRÄZIS GEZOGEN, RUND, VIERKANT, SECHSKANT & ANDERE PROFILE.  
SPEZIALQUALITÄTEN FÜR SCHRAUBENFABRIKATION & FAÇONDEREHEREI  
BLANKE STAHLWELLEN, KOMPRIMIERT ODER ABGEDREHT  
BLANKGEWALZTES BANDEISEN & BANDSTAHL

BIS ZU 300 mm BREITE

VERPACKUNGS-BANDEISEN

GROSSER AUSSTELLUNGSPREIS SCHWEIZ. LANDESAUSSTELLUNG BERN 1914

## „JURASIT“ „ALPESITE“

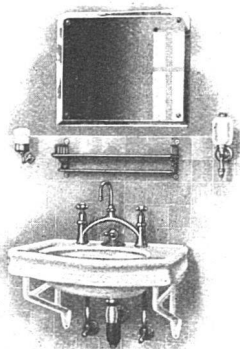
Schweiz. Natur-Edelputz

Schweiz. Antrags-Vorsatzbeton-  
und Kunststein-Material

beides einheimische Fabrikate von grosser Solidität und Farbbeständigkeit, vorteilhaft in der  
Verarbeitung. Prospekte, Muster, Referenzen u. jegliche Auskunft durch die Allein-Fabrikanten

**Hydr. Kalk- und Gipsfabrik Bärschwil** **Terrazzo- und Jurasitwerke**

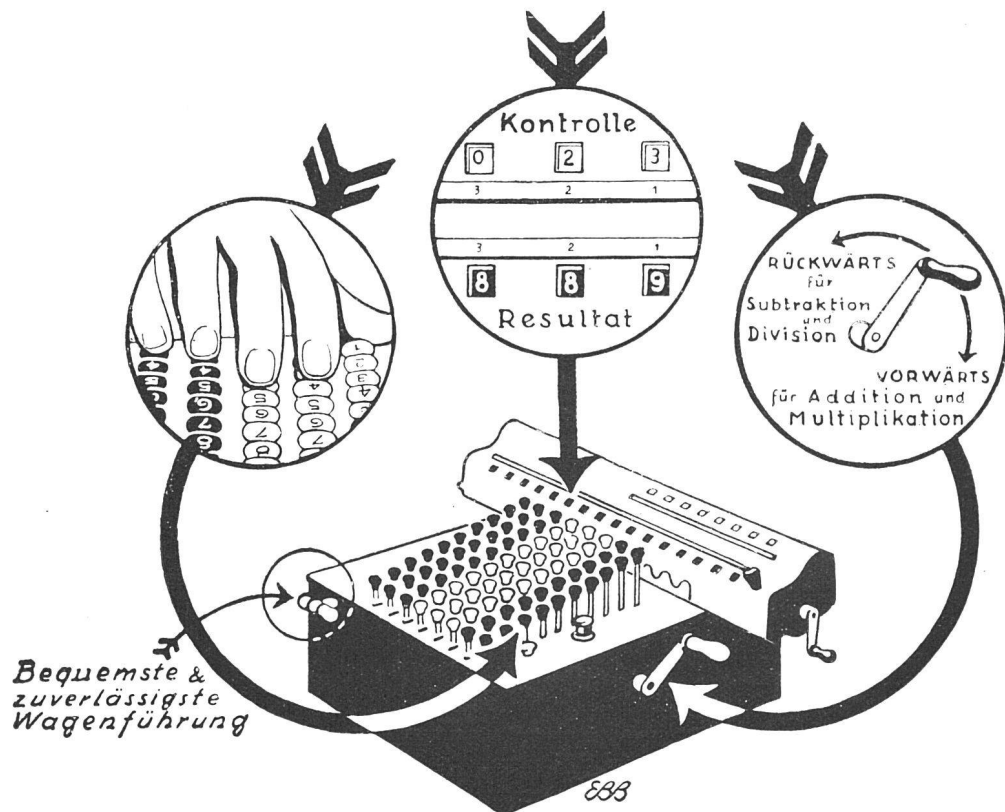
VERTRETER für den Kanton Bern exkl. Biel und Jura: BAUKONTOR A.-G., BERN; für Jura  
und Biel: BAUMATERIAL A.-G., BIEL; für Zentralschweiz: BAUMATERIAL A.-G., LUZERN



## TROESCH & Co., BERN

ENGROS-HAUS FÜR  
GESUNDHEITSTECHNISCHE  
WASSERLEITUNGS-ARTIKEL

PERMANENTE MUSTER-AUSSTELLUNG



Bei einfacher Drehung der Kurbel kann die

# MONROE

## RECHENMASCHINE

nicht nur *addieren* sondern  
*multiplizieren*  
*subtrahieren*  
*dividieren*  
 ebenso einfach wie gewöhnliche  
 Maschinen nur *addieren*



Verlangen Sie unverbindliche kostenlose Vorführung

**W. EGLI-KAESER-BERN**

Generalvertreter für die Schweiz

SCHAUPLATZGASSE 23

TELEPHON 1235



# **THEOD. BERTSCHINGER**

## **HOCH- & TIEFBAU- UNTERNEHMUNG**

**LENZBURG**

Tel. No. 8

**ZÜRICH**

Sel. 6192



### **B a u a u s f ü h r u n g e n**

von

Industrieanlagen

Wassieranlagen, Flusskorrekturen

Geschäftshäuser

Erd- und Baggararbeiten

Wohnhäuser

Stollen- und Tunnelbauten

Landwirtschaftl. Bauten

Sondierschächte, Tiefbohrungen



**Eigene, gut eingerichtete Betriebe für Erdbau, Maurerei,  
Steinhauerei, Kunststeinfabrikation, Sägerei, Zimmerei,  
Glaserei, Schreinerei und Schlosserei**



# **HEINRICH HATT-HALLER**

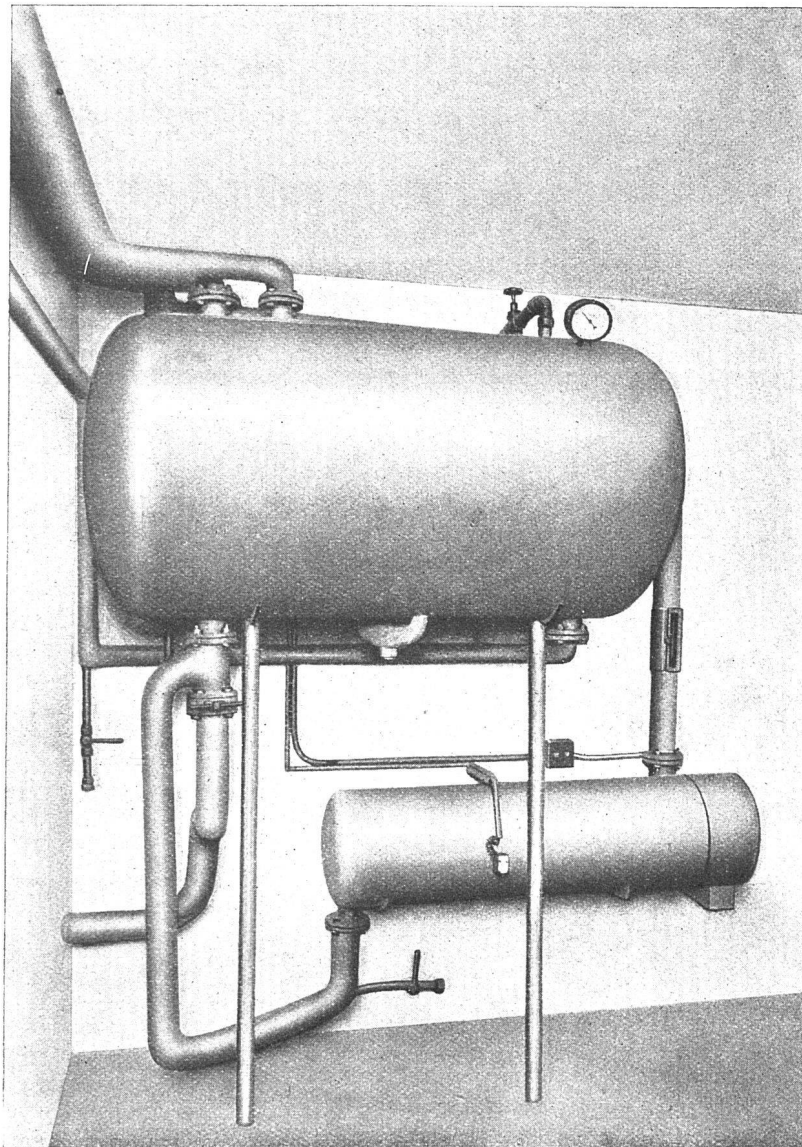
## **HOCH- UND TIEFBAU-UNTERNEHMUNG**

### **ZÜRICH**



NEUE KIRCHE UND PFARRHAUS IN ZÜRICH-FLUNTERN

**AUSFÜHRUNG**  
VON KIRCHENBAUTEN, GESCHÄFTSHÄUSERN,  
FABRIKEN, VILLEN UND WOHNHÄUSERN ETC.  
VON  
EISENBETONBAUTEN, WASSERBAUTEN,  
FUNDATIONEN, BAHNBAUTEN, STRASSEN-  
BAUTEN, BRÜCKEN, KANALISATIONEN ETC.



INSTALLATION IN DER VILLA JÄGER-SULZER, ZÜRICH

IN DER IN DIESEM HEFT ZUR ABBILDUNG GEBRACHTEN VILLA VON  
FRAU SPINNER, KILCHBERG, WURDE VON UNS EBENFALLS EINE

### Elektrische Warmwasserbereitung für Bad, Toiletten und Küche

eingerrichtet. Das Brauchwasser wird mittels eines elektrischen Durchlauf-  
apparates nachts unter Benützung des günstigen Stromtarifes erwärmt und für  
den Tagesbedarf in einem Warmwasserreservoir aufgespeichert. Letzteres  
kann auch vom feuerbeheizten Kessel der Zentralheizung aus erwärmt werden.

# SULZER

**ELEKTRO-WARMWASSERHEIZUNG**

**SANITÄRE ANLAGEN**

**GEBR. SULZER A.-G., WINTERTHUR, ABT. ZENTRALHEIZUNGEN**



**SPONAGEL & C<sup>o</sup>., ZÜRICH**

VERKAUFSBÜRO OSTSCHWEIZ DER

**MARMOR-MOSAİK-WERKE**

**BALDEGG A.-G.**

*FÜR SANITÄRE ARTIKEL*

*SPÜLSTEINE, WASCHTRÖGE, WASCH-  
RINNEN, BADEWANNEN, WANDBEK-  
KEN, CLOSETS, BEHÄLTER FÜR FA-  
BRIKEN, METZGEREIEN ETC.*

**ZWECKMÄSSIG!**

**BILLIG!**



**OTTO FRÖBELS ERBEN**  
*Gartenarchitekten Zürich*

Möbel-Haus 3. Stern

Carl  
Studach  
St.-Gallen

Speisergasse 19, Telefon 2096  
Nur gediegene Wohnungsein-  
richtungen \* Möbel \* Polster-  
dekorationen  
Feine Muster-  
Zimmer

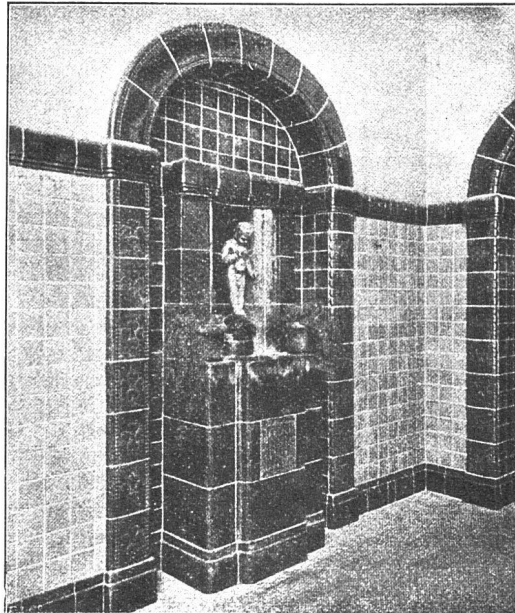


**GEBRÜDER  
MERTENS**  
ZÜRICH 7

GARTENANLAGEN  
HAUSGÄRTEN  
BAUMSCHULEN

MENTOR

*Konrad Buchner & Co.  
Zürich 4 / Platten-Beläge*



# STREBELWERK ZÜRICH



**NEUE KIRCHE ZÜRICH-FLUNTERN BEHEIZT MIT STREBELKESSEL**