

Zeitschrift: Das Werk : Architektur und Kunst = L'oeuvre : architecture et art
Band: 7 (1920)

Werbung

Nutzungsbedingungen

Die ETH-Bibliothek ist die Anbieterin der digitalisierten Zeitschriften auf E-Periodica. Sie besitzt keine Urheberrechte an den Zeitschriften und ist nicht verantwortlich für deren Inhalte. Die Rechte liegen in der Regel bei den Herausgebern beziehungsweise den externen Rechteinhabern. Das Veröffentlichen von Bildern in Print- und Online-Publikationen sowie auf Social Media-Kanälen oder Webseiten ist nur mit vorheriger Genehmigung der Rechteinhaber erlaubt. [Mehr erfahren](#)

Conditions d'utilisation

L'ETH Library est le fournisseur des revues numérisées. Elle ne détient aucun droit d'auteur sur les revues et n'est pas responsable de leur contenu. En règle générale, les droits sont détenus par les éditeurs ou les détenteurs de droits externes. La reproduction d'images dans des publications imprimées ou en ligne ainsi que sur des canaux de médias sociaux ou des sites web n'est autorisée qu'avec l'accord préalable des détenteurs des droits. [En savoir plus](#)

Terms of use

The ETH Library is the provider of the digitised journals. It does not own any copyrights to the journals and is not responsible for their content. The rights usually lie with the publishers or the external rights holders. Publishing images in print and online publications, as well as on social media channels or websites, is only permitted with the prior consent of the rights holders. [Find out more](#)

Download PDF: 13.01.2026

ETH-Bibliothek Zürich, E-Periodica, <https://www.e-periodica.ch>

Koh-i-noor Bleistifte

sind immer noch **unerreicht**



KAEGI & EGLI / ZÜRICH 2

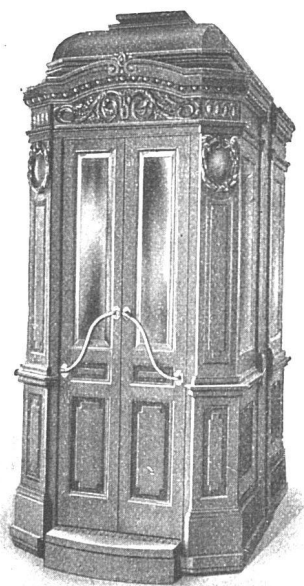
TEL. S. 1892

Vertrauenshaus für
Erstellung elektr.

SEESTR. 289

Hausinstallationen

für Beleuchtungs-, Koch- u. Heizzwecke



AUFZÜGE

**liefern in modernster Ausstattung
für alle Betriebsarten**

SCHINDLER & CIE LUZERN

Gegr. 1874

Telephon 873

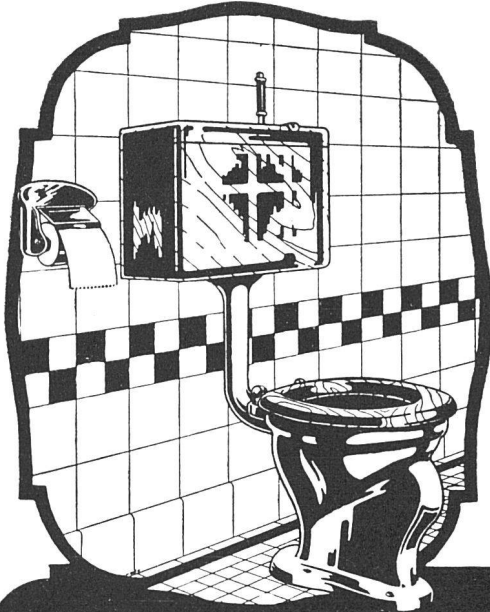
Wir bitten unsere Leser, bei Bestellungen auf Grund hierin
enthaltener Anzeigen sich stets auf „Das Werk“ zu beziehen.

Marquisen- und Storrenfabrik

Storren nach eigenen patentierten bewährten Systemen
für Privat- und Geschäftshäuser, Schulen, Spitäler etc.
Spezialkonstruktion für Bogenfenster, Veranden etc.

1a. Referenzen von Staat, Gemeinden u. Privaten, vielfach prämiert.

Mertzlufft Spiegelgasse 29 Zürich 1
Rindermarkt 26 Gegr. 1865
Telephon:
Hottingen
Nr. 2284



Munzinger & Co.
Sanitäre Apparate **Zürich**
Closet-Anlagen.



Komplette Stahlkammern Kassenschränke

B. SCHNEIDER / UNION-KASSENFABRIK

ZÜRICH, Gessnerallee 36

Goldene Medaille Bern 1914

AKTIENGESELLSCHAFT CARL HARTMANN BIEL ROLLADEN-FABRIK



Stahlblech-Rolladen / Holz-
Rolladen / Roll-Jalousien /
Roll-Schutzwände
Scheren-Gitter / Eiserne
Schaufenster-Anlagen /



*Tuyaux
en chanvre
pour pompes
et hydrantes
Hantischläuche
für alle Zwecke*

**MARTY
FEUERTHALEN**



**VEREINIGTE
DRAHTWERKE
A.G. BIEL**

EISEN & STAHL
 BLANK & PRÄZIS GEZOGEN, RUND, VIERKANT, SECHSKANT & ANDERE PROFILE
 SPEZIALQUALITÄTEN FÜR SCHRAUBENFABRIKATION & FAÇONDREHEREI
 BLANKE STAHLWELLEN, KOMPRIMIERT ODER ABGEDREHT
 BLANKGEWALZTES BANDEISEN & BANDSTAHL
 BIS ZU 300 mm BREITE
 VERPACKUNGS-BANDEISEN

GROSSER AUSSTELLUNGSPREIS SCHWEIZ. LANDESAUSSTELLUNG BERN 1914

„JURASIT“  **„ALPESITE“**

Schweiz. Natur-Edelputz **Schweiz. Antrags-Vorsatzbeton- und Kunststein-Material**

beides einheimische Fabrikate von grosser Solidität und Farbbeständigkeit, vorteilhaft in der Verarbeitung. Prospekte, Muster, Referenzen u. jegliche Auskunft durch die Allein-Fabrikanten

Hydr. Kalk- und Gipsfabrik Bärschwil **Terrazzo- und Jurasitwerke**

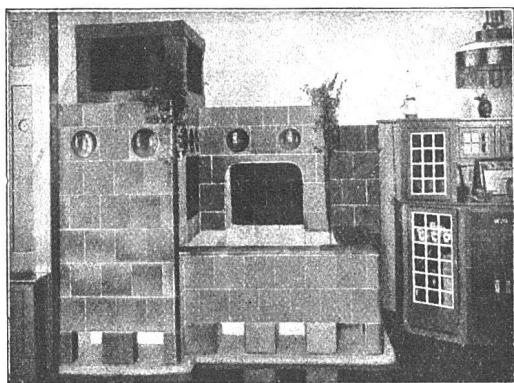
VERTRETER für den Kanton Bern exkl. Biel und Jura: BAUKONTOR A.-G., BERN; für Jura und Biel: BAUMATERIAL A.-G., BIEL; für Zentralschweiz: BAUMATERIAL A.-G., LUZERN



TROESCH & Co., BERN

**ENGROS-HAUS FÜR
GESUNDHEITSTECHNISCHE
WASSERLEITUNGS-ARTIKEL**

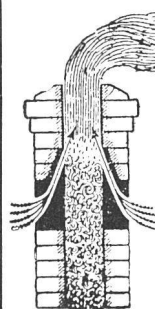
PERMANENTE MUSTER-AUSSTELLUNG



OFENFABRIK A.-G. BIEL TELEFON No. 4.62 NIDAU

FABRIKATION VON KACHELN FÜR
ALLE ARTEN ÖFEN, CHEMINÉES,
WANDBRUNNEN ETC.

KATALOGE ZU DIENSTEN



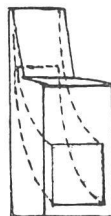
EIN BLICK ÜBERZEUGT VON DER WIRKUNG DES KAMINEINSATZES „SIMPLEX“

PT. No. 67200

EINFACHSTE, BESTE, BILLIGSTE U. ÄSTHETISCH
EINWANDFREIESTE ART DER VERBESSERUNG
DES ZUGES VON HAUS- UND FABRIKKAMINEN

PROSPEKTE GRATIS UND FRANKO

BETONBAUG. - JACOB TSCHOPP, BASEL - TELEPH. 414



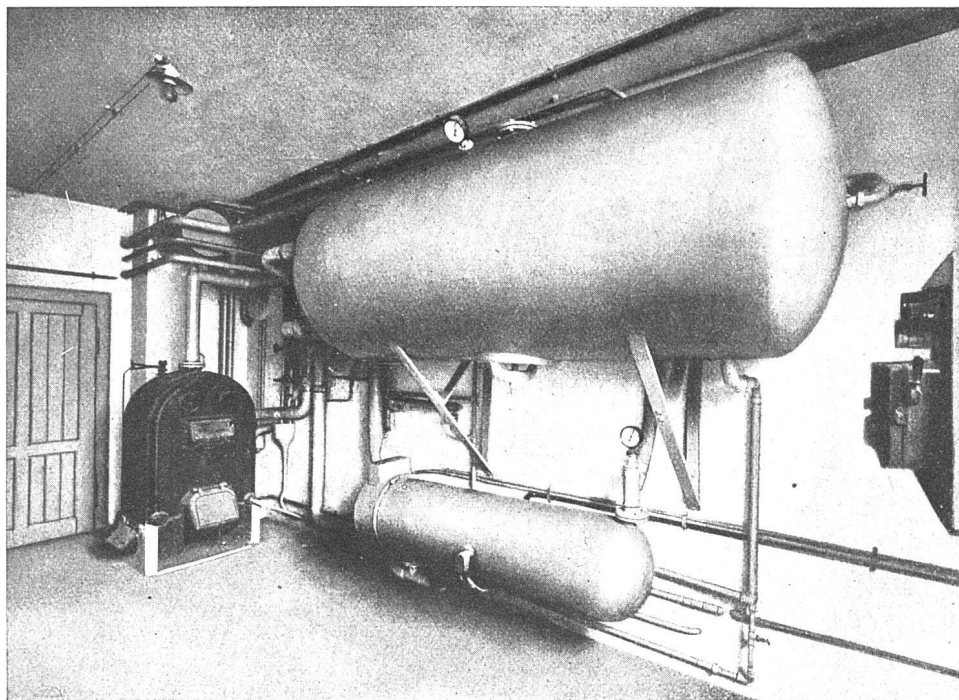
„Das Werk“

ist das geeignetste
Insertionsorgan
für alle im Baufache
und Handwerk tätigen
Geschäfte und
Unternehmungen

ETERNIT NIEDERURNEN



STATION DER BRIENZERSEEBAHN, ETERNIT-DOPPELDACH, KUPFERBRAUN



EVANGELISCHES SEMINAR UNTERSTRASS, ZÜRICH

Elektrische Warmwasserbereitung für Bäder, Toiletten und Küchen.

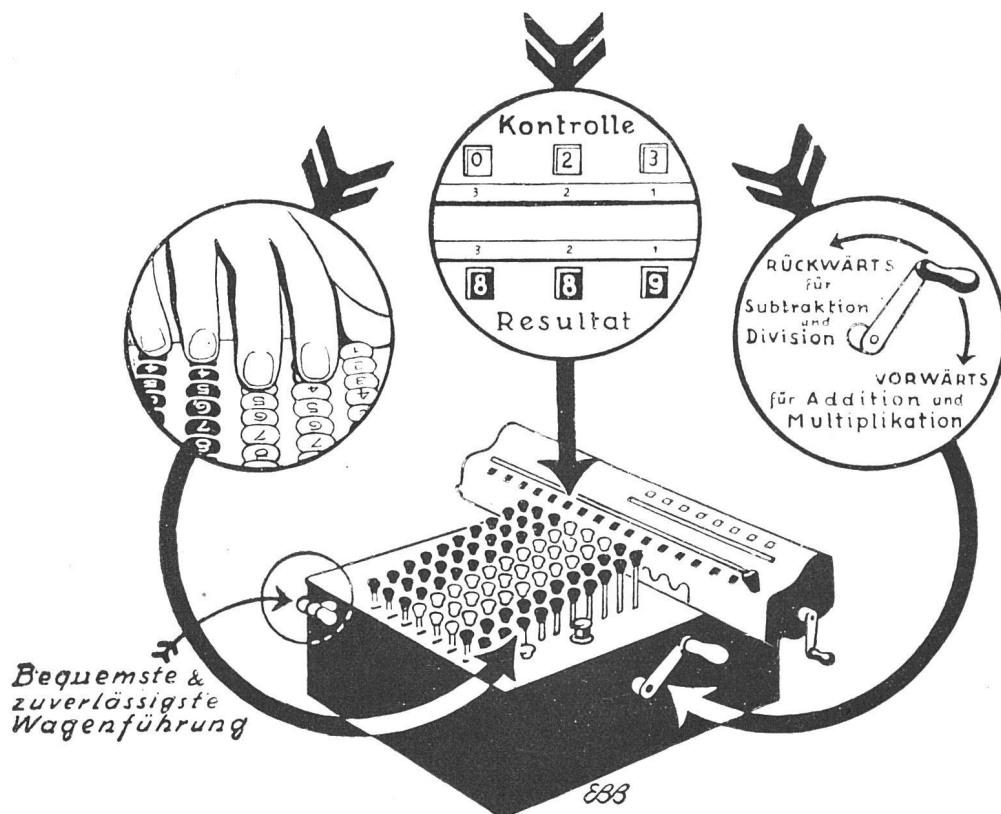
Das Brauchwasser wird mittels eines elektrischen Durchlaufapparates nachts unter Benützung des günstigen Stromtarifes erwärmt und für den Tagesbedarf in einem Warmwasserreservoir aufgespeichert. Letzteres kann auch von den feuerbeizten Kesseln der Zentralheizung aus erwärmt werden.

SULZER

SANITÄRE ANLAGEN
ABWÄRME-VERWERTUNG
ZENTRALHEIZUNGEN

ELEKTRO-WARMWASSERHEIZUNG
ELEKTRO-DAMPFHEIZUNG
ELEKTRO-WARMWASSERBEREITUNG

GEBR. SULZER A.-G., WINTERTHUR, ABT. ZENTRALHEIZUNGEN



Bei einfacher Drehung der Kurbel kann die

MONROE

RECHENMASCHINE

nicht nur *addieren* sondern

multiplizieren

subtrahieren

dividieren

*ebenso einfach wie gewöhnliche
Maschinen nur addieren*



Verlangen Sie unverbindliche kostenlose Vorführung

W. EGLI-KAESER-BERN

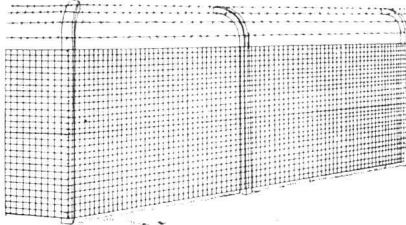
Generalvertreter für die Schweiz

SCHAUPLATZGASSE 23

TELEPHON 1235



Eisenbetonpfosten Armierter Betonbretter Kabelkanäle



Einfriedungen — Garten- artikel — Bauartikel

Eisenbeton-Hohlkörperdecke
„Seiling“, **ohne Schalung**,
isolierend, ebene Untersicht.
Monolith. Konstruktion.

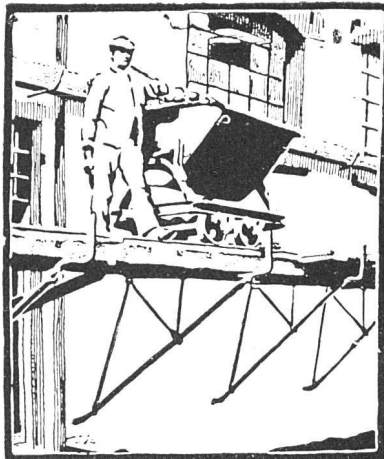
Eisenbetonpfosten- und
Platten-Fabrik Bern
DIPL. INGR. SEILING

Tel. 1095 ++ Geleiseanschluss ++ Tel. 1095

DAS IDEAL ALLER GERÜSTE

(ohne Stangen)
ist das

BLITZ-GERÜST



Schweiz. Gerüstgesellschaft A.-G.

Zürich 7

Steinwiesstraße 86
Telephon: Höttingen 2134
Telegramm-Adresse: Blitz-Gerüst
und durch folgende
Baugeschäfte:

Zürich: Sieß & Leuthold
Zürich: Sr. Erismann
Winterthur: M. Häring
Andelfingen: E. Candolt-Srey
Bern: G. Kiefer
Luzern: E. Berger
Bubikon: A. Oetiker
Basel: W. Mard
Glarus: Rud. Stüßy-Aebly
Genf: Ed. Cuénod S. A.
Neuhäusen: Joh. Albrecht
Herisau: Joh. Müller
St. Gallen: Sigrift, Merz & Co.
Olten: Otto Ehrensperger
Rheinfelden: S. Schär
Solothurn: S. Valli

Kataloge

ein- und mehrfarbig, werden sauber
und in moderner Ausstattung in kür-
zer Frist angefertigt in der ♦ ♦ ♦ ♦

Buch- und Kunstdruckerei
Benteli A.-G., Bümpliz

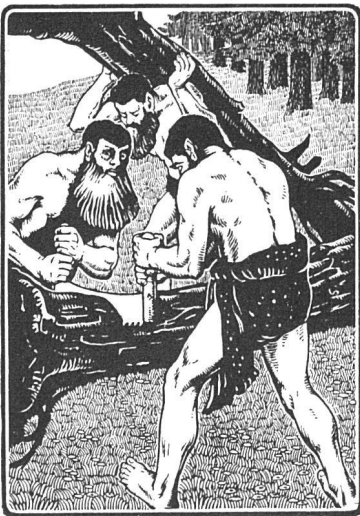
J. Rukstuhl, Basel

erstellt auf Grundlage vieljähriger Erfahrung

Centralheizungen

aller Systeme

Warmwasser — Niederdruckdampf etc.



PARQUETS

IN ALLEN DESSINS

ENGL. BODENRIEMEN

KRALLENÄFER

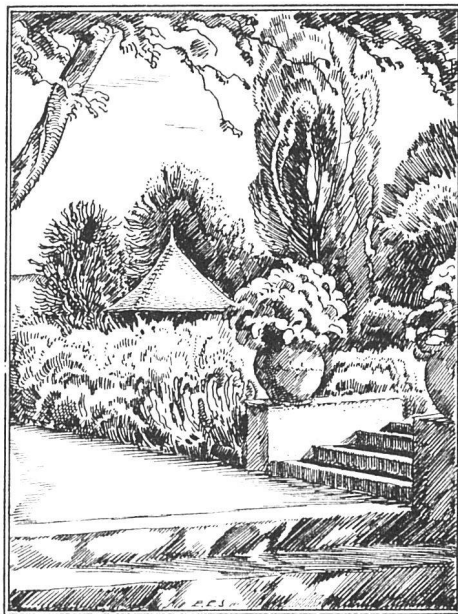
RENER & C^{IE} A.-G.

SÄGEREIEIEN / PARQUETFABRIK / IM-
PRÄGNIERANSTALTEN / KISTEN-
KÜBEL- UND PACKFASSFABRIK /

BIEL-BÖZINGEN

Unabnützbar
Staubfreie / Dauernd rauhe
ZEMENTBÖDEN
mit Zusatz von
LONZA-
SILICIUM-CARBID

Prospekte und Preise
durch die Vertreter:
Sponagel & Co. / Zürich
Sihlquai Nr. 139-143, Telefon „Selnau“ 3924



OTTO FRÖBELS ERBEN
Gartenarchitekten Zürich 7

Möbel-Haus J. Stern



Carl
 Studach
 St.-Gallen

Speisergasse 19, Telefon 2096
 Nur gediegene Wohnungsein-
 richtungen * Polster-
 möbel und
 Dekorationen
 Feine Muster
 Zimmer



**GEBRÜDER
MERTENS**
ZÜRICH 7

GARTENANLAGEN
HAUSGÄRTEN
BAUMSCHULEN

MENTOR



**Schubert
und Schramm**
Möbelfabrik
Uttwil Thurgau

*Wir liefern Speise- und Herrenzimer,
Salons, Sitzmöbel und Polstergestelle
in feinen gediegenen Formen und in
Qualitätsarbeit.*

CATENA- KESSEL

*Gusseiserner Grosskessel
bis 300 qm Heizfläche
für Zentralheizung und
Warmwassererzeugung*

ROVA-KESSEL 0,6 bis 3,1 qm

STREBEL-KESSEL 3 bis 17 qm

ECA-KESSEL 12,5 bis 40 qm

*Verlangen Sie unsere
ausführlichen Drucksachen*

**STREBELWERK
ZÜRICH 4**

Kirche St. Peter, Zürich
STREBEL-ECA-KESSEL

