

Zeitschrift: Das Werk : Architektur und Kunst = L'oeuvre : architecture et art
Band: 7 (1920)

Werbung

Nutzungsbedingungen

Die ETH-Bibliothek ist die Anbieterin der digitalisierten Zeitschriften auf E-Periodica. Sie besitzt keine Urheberrechte an den Zeitschriften und ist nicht verantwortlich für deren Inhalte. Die Rechte liegen in der Regel bei den Herausgebern beziehungsweise den externen Rechteinhabern. Das Veröffentlichen von Bildern in Print- und Online-Publikationen sowie auf Social Media-Kanälen oder Webseiten ist nur mit vorheriger Genehmigung der Rechteinhaber erlaubt. [Mehr erfahren](#)

Conditions d'utilisation

L'ETH Library est le fournisseur des revues numérisées. Elle ne détient aucun droit d'auteur sur les revues et n'est pas responsable de leur contenu. En règle générale, les droits sont détenus par les éditeurs ou les détenteurs de droits externes. La reproduction d'images dans des publications imprimées ou en ligne ainsi que sur des canaux de médias sociaux ou des sites web n'est autorisée qu'avec l'accord préalable des détenteurs des droits. [En savoir plus](#)

Terms of use

The ETH Library is the provider of the digitised journals. It does not own any copyrights to the journals and is not responsible for their content. The rights usually lie with the publishers or the external rights holders. Publishing images in print and online publications, as well as on social media channels or websites, is only permitted with the prior consent of the rights holders. [Find out more](#)

Download PDF: 09.01.2026

ETH-Bibliothek Zürich, E-Periodica, <https://www.e-periodica.ch>

Koh-i-noor Bleistifte

sind immer noch **unerreicht**



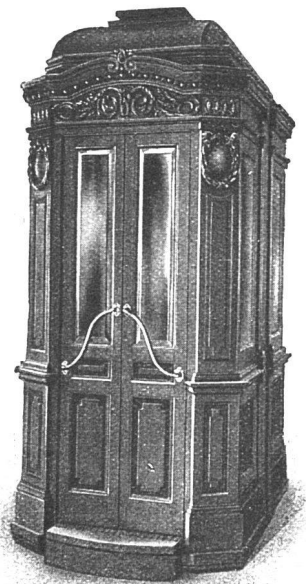
KAEGI & EGLI / ZÜRICH 2

TEL. S. 1892

Vertrauenshaus für
Erstellung elektr.

SEESTR. 289

Hausinstallationen
für Beleuchtungs-, Koch- u. Heizzwecke



AUFZÜGE

liefern in modernster Ausstattung
für alle Betriebsarten

SCHINDLER & C^{IE}
LUZERN

Gegr. 1874

Telephon 873

Wir bitten unsere Leser, bei Bestellungen auf Grund hierin
enthaltener Anzeigen sich stets auf „Das Werk“ zu beziehen.

Architekt, 35 jährig, Mitglied des D. W. B., aus allererstem deutschen Meisteratelier hervorgegangen, mit langjähriger selbständiger Praxis, künstlerisch anerkannt auf allen Gebieten der

**AUSSEN- und INNENARCHITEKTUR, des
KUNSTGEWERBES und der GRAPHIK**

sucht entspr. Betätigung, Association oder Anstellung in Atelier, Bau-Unternehmen, Möbel- oder Kunstgewerbehaus.

Ang. erb. unter Chiffre 877 an „Das Werk“ Bern-Bümpliz



Munzinger & Co,
Sanitäre Apparate, Zürich
Waschtische!

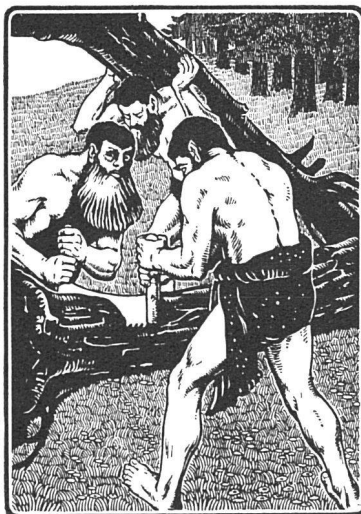


**FRANÇOIS WYSS SÖHNE
SOLOTHURN**

Gartenbau-Geschäft

Entwurf und Ausführung
von Gärten

Eigene ausgedehnte
Kulturen von Pflanzen



PARQUETS

IN ALLEN DESSINS

ENGL. BODENRIEMEN

KRALLENTÄFER

RENER & C^{IE} A.-G.

SÄGEREIEN / PARQUETFABRIK / IM-
PRÄGNIERANSTALTEN / KISTEN-,
KÜBEL- UND PACKFASSFABRIK /

BIEL-BÖZINGEN



**VEREINIGTE
DRAHTWERKE
A.G. BIEL**

EISEN & STAHL
 BLANK & PRÄZIS GEZOGEN, RUND, VIERKANT, SECHSKANT & ANDERE PROFILE
 SPEZIALQUALITÄTEN FÜR SCHRAUBENFABRIKATION & FAÇONDEREHEI
 BLANKE STAHLWELLEN, KOMPRIMIERT ODER ABGEDREHT
 BLANKGEWALZTES BANDEISEN & BANDSTAHL
 BIS ZU 300^{mm} BREITE
 VERPACKUNGS-BANDEISEN

GROSSER AUSSTELLUNGSPREIS SCHWEIZ. LANDESAUSSTELLUNG BERN 1914

„JURASIT“  **„ALPESITE“**

Schweiz. Natur-Edelputz **Schweiz. Antrag-Vorsatzbeton- und Kunststein-Material**

beides einheimische Fabrikate von grosser Solidität und Farbbeständigkeit, vorteilhaft in der Verarbeitung. Prospekte, Muster, Referenzen u. jegliche Auskunft durch die Allein-Fabrikanten

Hydr. Kalk- und Gipsfabrik Bärschwil **Terrazzo- und Jurasitwerke**

VERTRETER für den Kanton Bern exkl. Biel und Jura: BAUKONTOR A.-G., BERN; für Jura und Biel: BAUMATERIAL A.-G., BIEL; für Zentralschweiz: BAUMATERIAL A.-G., LUZERN



TROESCH & Co., BERN

**ENGROS-HAUS FÜR
GESUNDHEITSTECHNISCHE
WASSERLEITUNGS-ARTIKEL**

PERMANENTE MUSTER - AUSSTELLUNG

HEINRICH HATT-HALLER

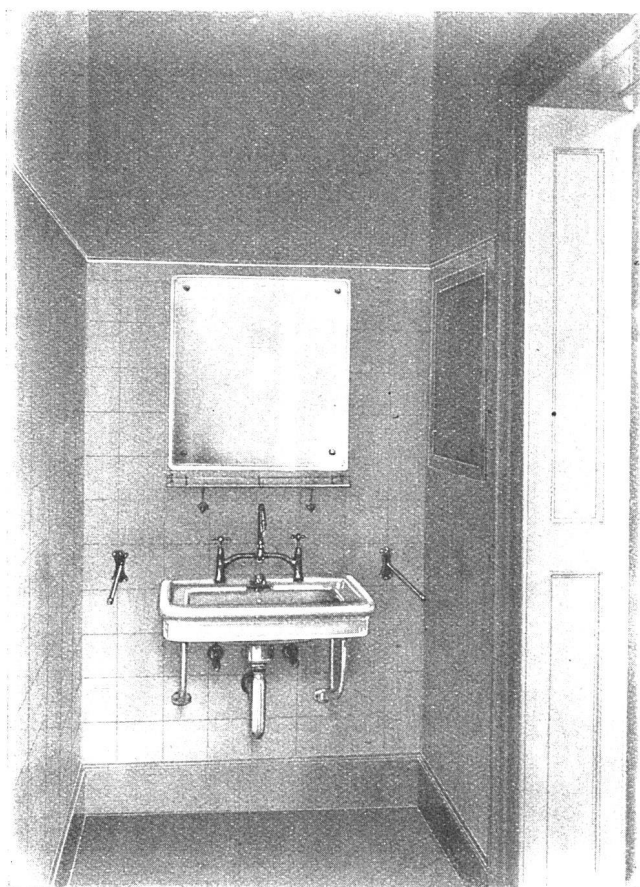
HOCH- UND TIEFBAU-UNTERNEHMUNG

ZÜRICH



NEUE KIRCHE UND PFARRHAUS IN ZÜRICH-FLUNTERN

AUSFÜHRUNG
VON KIRCHENBAUTEN, GESCHÄFTSHÄUSERN,
FABRIKEN, VILLEN UND WOHNHÄUSERN ETC.
VON
EISENBETONBAUTEN, WASSERBAUTEN,
FUNDATIONEN, BAHNBAUTEN, STRASSEN-
BAUTEN, BRÜCKEN, KANALISATIONEN ETC.



SULZER

SANITÄRE ANLAGEN

ELEKTRO-WARMWASSERHEIZUNG

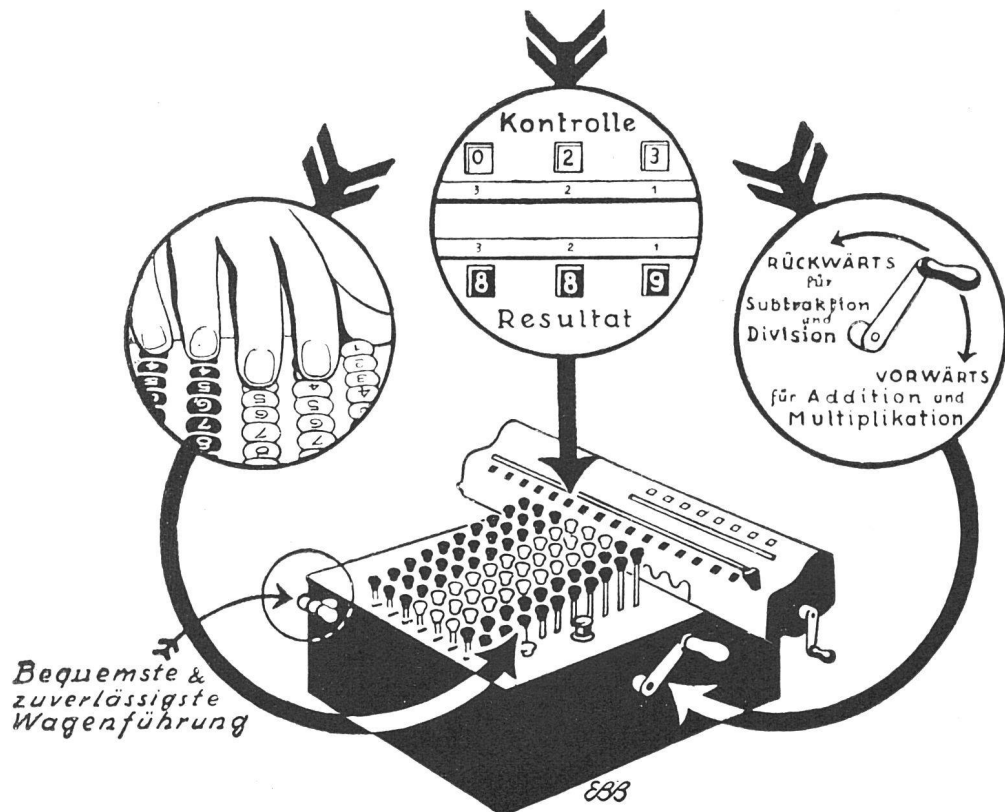
ZENTRALHEIZUNGEN

ELEKTRO-DAMPFHEIZUNG

ABWÄRME-VERWERTUNG

ELEKTRO-WARMWASSERBEREITUNG

GEBR. SULZER A.-G., WINTERTHUR, ABT. ZENTRALHEIZUNGEN



Bei einfacher Drehung der Kurbel kann die

MONROE

RECHENMASCHINE

nicht nur *addieren* sondern
multiplizieren
subtrahieren
dividieren
 ebenso einfach wie gewöhnliche
 Maschinen nur *addieren*



Verlangen Sie unverbindliche kostenlose Vorführung

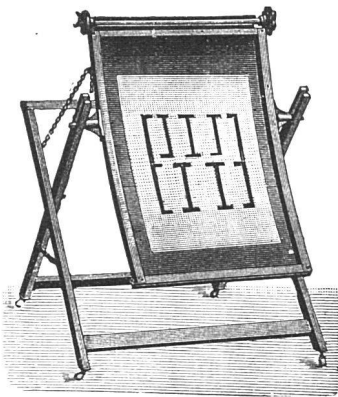
W. EGLI-KAESER-BERN

Generalvertreter für die Schweiz

SCHAUPLATZGASSE 23

TELEPHON 1235





LICHTPAUS- APPARATE LICHTPAUSMASCHINEN

für Sonnen- und elektr.
Belichtung

FEINSTE REFERENZEN

GEBRÜDER
SCHOLL
POSTSTRASSE 3 ZÜRICH

DAS IDEAL ALLER GERÜSTE

(ohne Stangen)
ist das

BLITZ-GERÜST

Große Vorteile
gegenüber allen
Konkurrenzsyste-men bei
Neu- u. Umbauten, Renovationen

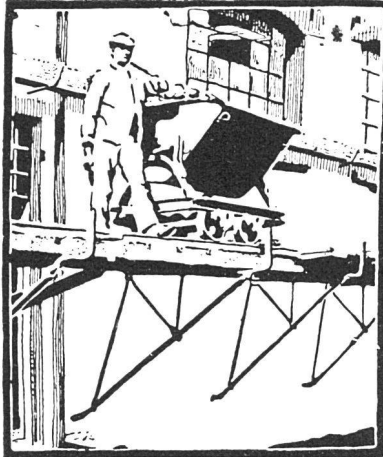
Mietweise Erstellung
für Maurer-, Steinhauer-, Speng-
ler-, Malerarbeiten usw. durch:

Schweiz. Gerüstgesellschaft A.-G.
Zürich 7

Steinwiesstraße 86
Telephon: Bottingen 2134
Telegramm-Adresse: Blitz-Grüst

und durch folgende
Baugeschäfte:

Zürich: Sieß & Leuthold
Zürich: Fr. Crismann
Winterthur: M. Häring
Andelfingen: E. Landolt-Frey
Bern: G. Rießer
Luzern: E. Berger
Bubikon: A. Oetiker
Basel: W. Mark
Glarus: Rud. Stüssy-Aebly
Genf: Ed. Cuénod S. A.
Neuhäusen: Jos. Albrecht
Herisau: Joh. Müller
St. Gallen: Sigrift, Merz & Co.
Olten: Otto Ehrensperger
Rheinfelden: S. Schär
Solothurn: S. Valli



ETERNIT NIEDERURNEN



GASTHAUS ZUM BÄREN IN LANGNAU (KT. BERN)
MIT SEINEM HEUTIGEN ETERNIT-DOPPELDACH, KUPFERBRAUN

SPONAGEL & C^o., ZÜRICH

VERKAUFSBÜRO OSTSCHWEIZ DER

MARMOR-MOSAİK-WERKE

BALDEGG A.-G.

FÜR SANITÄRE ARTIKEL

*SPÜLSTEINE, WASCHTRÖGE, WASCH-
RINNEN, BADEWANNEN, WANDBEK-
KEN, CLOSETS, BEHÄLTER FÜR FA-
BRIKEN, METZGEREIEN ETC.*

ZWECKMÄSSIG!

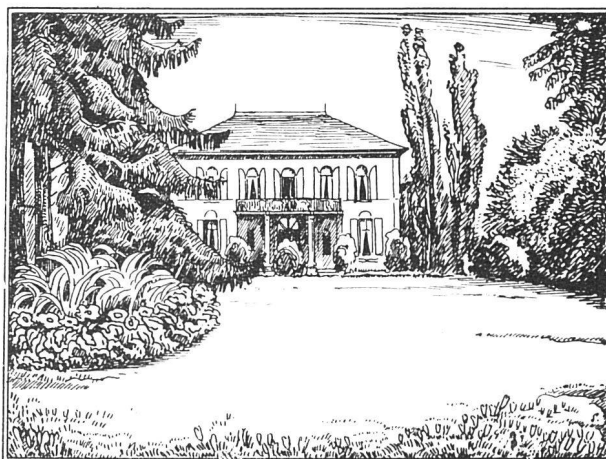
BILLIG!

PRO
PRA



**BAU-
BESCHLÄGE**

Fritz Blaser & Cie
Schneidergasse 24 • Basel



OTTO FRÖBELS ERBEN
Gartenarchitekten Zürich

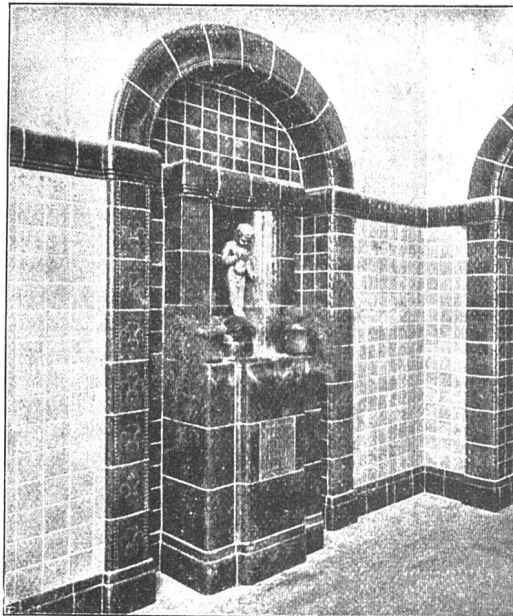


**GEBRÜDER
MERTENS**
ZÜRICH 7

GARTENANLAGEN
HAUSGÄRTEN
BAUMSCHULEN

MENTOR

*Konrad Buchner & Co.
Zürich 4 / Platten-Beläge*



CATENA- KESSEL

*Gusseiserner Grosskessel
bis 300 qm Heizfläche
für Zentralheizung und
Warmwassererzeugung*

ROVA-KESSEL 0,6 bis 3,1 qm

STREBEL-KESSEL 3 bis 17 qm

ECA-KESSEL 12,5 bis 40 qm

*Verlangen Sie unsere
ausführlichen Drucksachen*

**STREBELWERK
ZÜRICH 4**

Kirche St. Peter, Zürich
STREBEL-ECA-KESSEL

