

**Zeitschrift:** Das Werk : Architektur und Kunst = L'oeuvre : architecture et art  
**Band:** 7 (1920)

## **Werbung**

### **Nutzungsbedingungen**

Die ETH-Bibliothek ist die Anbieterin der digitalisierten Zeitschriften auf E-Periodica. Sie besitzt keine Urheberrechte an den Zeitschriften und ist nicht verantwortlich für deren Inhalte. Die Rechte liegen in der Regel bei den Herausgebern beziehungsweise den externen Rechteinhabern. Das Veröffentlichen von Bildern in Print- und Online-Publikationen sowie auf Social Media-Kanälen oder Webseiten ist nur mit vorheriger Genehmigung der Rechteinhaber erlaubt. [Mehr erfahren](#)

### **Conditions d'utilisation**

L'ETH Library est le fournisseur des revues numérisées. Elle ne détient aucun droit d'auteur sur les revues et n'est pas responsable de leur contenu. En règle générale, les droits sont détenus par les éditeurs ou les détenteurs de droits externes. La reproduction d'images dans des publications imprimées ou en ligne ainsi que sur des canaux de médias sociaux ou des sites web n'est autorisée qu'avec l'accord préalable des détenteurs des droits. [En savoir plus](#)

### **Terms of use**

The ETH Library is the provider of the digitised journals. It does not own any copyrights to the journals and is not responsible for their content. The rights usually lie with the publishers or the external rights holders. Publishing images in print and online publications, as well as on social media channels or websites, is only permitted with the prior consent of the rights holders. [Find out more](#)

**Download PDF:** 12.02.2026

**ETH-Bibliothek Zürich, E-Periodica, <https://www.e-periodica.ch>**

**Ia. Kalkhydrat in Pulverform** Säcke à 50 kg

Erstklassiges Bindemittel für Mauerwerk  
Verputz / Stukkaturarbeiten / Lagerhaft  
Grösste Reinheit / Sehr ausgiebig

**Ia. Stückkalk für Bauzwecke und chem. Industrie****M. Zopfi, Kalkfabrik, Netstal**

Telephon 3.06 Netstal

APPARATEFABRIK / BAHNHOFSTR. 57

**NEYER & CO ZÜRICH**

TELEPHON: SELNAU 5277

**KLOSETTSPÜHLER „STELLA“**

SYST. NEYER

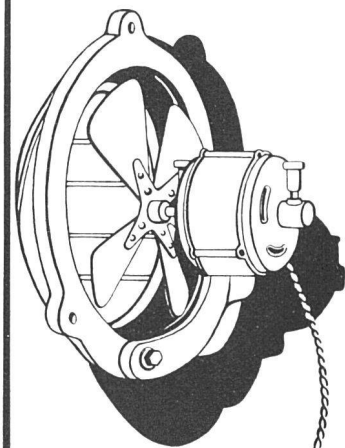
NEUES VON FACHLEUTEN GLÄNZEND BEGUTACHTETES SYSTEM /  
REGULIERBAR, ELEGANT U. SOLID  
VERLANGEN SIE PROSPEKT UND PREISOFFERTE

*Übernahme und Ausführung von***Holzbildhauer-Arbeiten***in jeder Stilart**für Bau und Möbel etc.**Höfl. empfiehlt sich***H. KALTBRUNNER, BILDHAUER**

WARTSTR. 21 ZÜRICH VII WARTSTR. 21

**MAX ULRICH  
ZÜRICH 1****SPEZIALGESCHÄFT FÜR  
FEINE BAUBESCHLÄGE**

Permanente Ausstellung / Gediegene Auswahl  
in alten Modellen und altfranzösischen Stil-Arten  
/ Bronzes d'Art und Kunstschmiede-Arbeiten /  
Anfertigung von Beschlägen nach Zeichnungen



Elektrische

**Ventilatoren**

Klein-Motoren

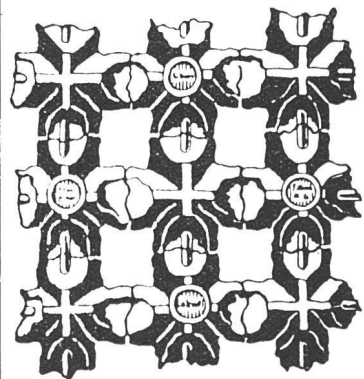
Schindler &amp; Co

Luzern

Schweizerische

**Drahtziegelfabrik A.-G.**

Lotzwil (Bern)

**Drahtziegelgewebe**

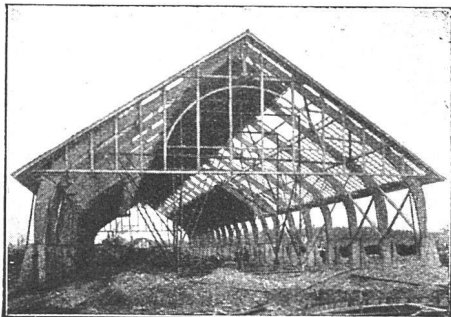
(Ziegelrabit)

♦♦ Vorzüglicher ♦♦  
Putzmörtelträger

♦♦♦

Bern 1914: Goldene Medaille  
Prima Referenzen - Prospektus  
und Muster gratis auf Verlangen.

## Neue Holzbauweisen „System Hetzer“



Patente in allen Kulturstaaten

### Gebogene Dachbinder-Systeme und andere Trag-Konstruktionen aller Art

Statisch einwandfreie Konstruktion, rasche Herstellung und Montierung, Billigkeit, Einfachheit, Dauerhaftigkeit / Projektierungen, Offertstellung, Bauausführung, Ingenieurbesuch auf Wunsch

Bisher über 180,000 m<sup>2</sup> überdeckte Fläche ausgeführt

Patentinhaber für die Schweiz:

**Schweiz. A.-G. für Hetzer'sche Holzbauweisen**  
in Zürich

Tel. Hottingen 1915

Kaspar Escher-Haus

## MODERNE HOLZVASEN

MIT FIGÜRL. UND  
ORNAMENTALER  
SCHNITZEREI

AUCH NACH GEGEBENEN  
ENTWÜRFEN

INTERESSENTEN KATALOG UND  
EVENT. MUSTERSENDUNG ZU  
DIENSTEN

**ALLMENDINGER & MEYER**  
BILDHAUER  
STÄFA (Kl. ZÜRICH)

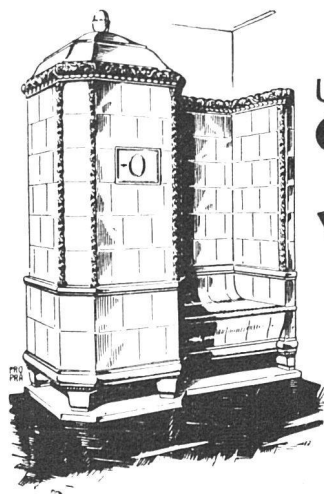


## Komplette Stahlkammern Kassenschränke

B. SCHNEIDER / UNION-KASSENFABRIK  
ZÜRICH, Gessnerallee 36  
Goldene Medaille Bern 1914

**Schweiz. Lichtpausanstalt A.-G.**  
a. d. Mauer 4      **ZÜRICH**      a. d. Mauer 4

**Heliographie, Spezialität: PLANDRUCK**  
Fabrikation von Heliographiepapieren  
Elektr. und pneumat. Lichtpausapparate



## Unsere elektrischen WÄRME-SPEICHER ÖFEN

in Kacheln für  
Wohnhäuser, Säle, etc. haben sich  
während zweier Winterbetriebe vor-  
züglich bewährt. Elektr. Einbau Pat. Bach-  
mann & Kleiner Oerlikon. Nur Nacht-  
strom-Akkumulierung zum niedrigsten  
Tarife. Dauer der Speicherung 15-18 Stun-  
den, ausreichend zur Vollheizung eines  
jeden Raumes ohne Tagesstromzufuhr.  
Vorzügliche Referenzen. Ratschläge  
und Kostenberechnungen bereit-  
willigst.

**FRITZ LANG & CO. OFENFABRIK**  
ZÜRICH 2  
SEESTR. 24  
TELEPHON SELNAU  
• 2683 •



**A.G. MÖBELFABRIK HORGEN-GLARUS**  
IN HORGEN

Erste schweizerische Fabrik gesägter und gebogener Möbel  
für Speisesäle, Restaurants, Cafés, Vestibules, Kinematographen,  
Theater- und Konzertsäle

FEINSTE, FACHGEMÄSSE AUSFÜHRUNG  
NACH EIGENEN ODER FREMDEN ENTWÜRFEN

VERTRETER AN ALLEN PLÄTZEN  
REFERENZENLISTE ZU DIENSTEN

GOLDENE MEDAILLE SCHWEIZ, LANDESAUSSTELLUNG 1914



## Diplolith- u. Zementstein-Fabrik Dietikon E. G.

### Abteilung KORKFABRIK

Modernst eingerichtete Fabrik dieser Branche in der Schweiz  
Fabrikation von **Korkplatten** und **-Schalen**  
zur Isolierung gegen Kälte- und Wärmeverluste

- I. MARKE F, zur Isolierung **gegen Kälteverluste**
- II. MARKE C, zur Isolierung **gegen Wärmeverluste**
- III. MARKE N, zur Isolierung  
**gegen Erschütterungen und Geräusche**

Prospekte und Kataloge gratis auf Verlangen



**OSK. BERBIG SOHN**

**ZÜRICH 2**

### GLASMALEREIEN

Kirchen- u. profane Arbeiten,  
Anfertigung von Wappen-  
scheiben, Blei- und Metall-  
verglasungen, Glasätzerei,  
Glasschleiferei

GEGRÜNDET 1877  
10 HÖCHSTE AUSZEICHNUNGEN

## BÜRO-MÖBEL

SPEZIALITÄT:

Pulte und  
Registraturen für  
**BANKEN**

Erste Referenzen  
von Zürcher Gross-Banken

**HERMANN MOOS & C<sup>o</sup>**

Löwenstr. 61 **ZÜRICH 1** Löwenstr. 61

### DRUCKAUFTRÄGE

aller Art werden ausgeführt von  
der Buch- u. Kunstdruckerei  
Benteli A.-G., Bern-Bümpliz