

**Zeitschrift:** Das Werk : Architektur und Kunst = L'oeuvre : architecture et art  
**Band:** 6 (1919)

## Werbung

### Nutzungsbedingungen

Die ETH-Bibliothek ist die Anbieterin der digitalisierten Zeitschriften auf E-Periodica. Sie besitzt keine Urheberrechte an den Zeitschriften und ist nicht verantwortlich für deren Inhalte. Die Rechte liegen in der Regel bei den Herausgebern beziehungsweise den externen Rechteinhabern. Das Veröffentlichen von Bildern in Print- und Online-Publikationen sowie auf Social Media-Kanälen oder Webseiten ist nur mit vorheriger Genehmigung der Rechteinhaber erlaubt. [Mehr erfahren](#)

### Conditions d'utilisation

L'ETH Library est le fournisseur des revues numérisées. Elle ne détient aucun droit d'auteur sur les revues et n'est pas responsable de leur contenu. En règle générale, les droits sont détenus par les éditeurs ou les détenteurs de droits externes. La reproduction d'images dans des publications imprimées ou en ligne ainsi que sur des canaux de médias sociaux ou des sites web n'est autorisée qu'avec l'accord préalable des détenteurs des droits. [En savoir plus](#)

### Terms of use

The ETH Library is the provider of the digitised journals. It does not own any copyrights to the journals and is not responsible for their content. The rights usually lie with the publishers or the external rights holders. Publishing images in print and online publications, as well as on social media channels or websites, is only permitted with the prior consent of the rights holders. [Find out more](#)

**Download PDF:** 25.04.2026

**ETH-Bibliothek Zürich, E-Periodica, <https://www.e-periodica.ch>**

**Flawil. Ideenwettbewerb für das Gebäude der kanton. land- und hauswirtschaftlichen Schule auf der Staatsdomäne.**

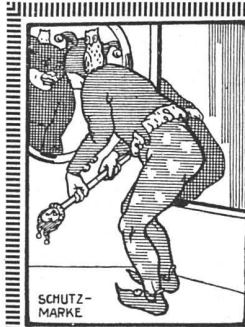
Zur Beurteilung der 27 Wettbewerbsentwürfe trat das Preisgericht am 10. Dezember in St. Gallen zusammen und hat folgende Preise zuerkannt:

1. Preis, Motto: „Torbogen“, Fr. 5000.—, Verfasser: Hagen Johs., Architekt, von Rorschach, in Zürich III.

2. Preis ex æquo, Motto: „Sparsam“, Fr. 4000.—, Verfasser: Kuhn Ernst, Architekt B. S. A., St. Gallen.

2. Preis ex æquo, Motto: „Riedernhof“, Fr. 4000.—, Verfasser: Fehr Ernst, Architekt, St. Gallen.

3. Preis, Motto: „Guter Samen, Reiche Ernte“, Fr. 2000.—, Verfasser: Stärkle & Renfer, Architekten, Rorschach.



**ALFR. GIESBRECHT / BERN**

NACHFOLGER VON GEBR. GIESBRECHT

**SPIEGELFABRIKATION**

**GLASSCHLEIFEREI**

**MÖBELGLASEREI**

GEGRÜNDET 1884 / TELEPHON 18.97 / HELVETIASTR. 17

**ZENTRALHEIZUNGEN**

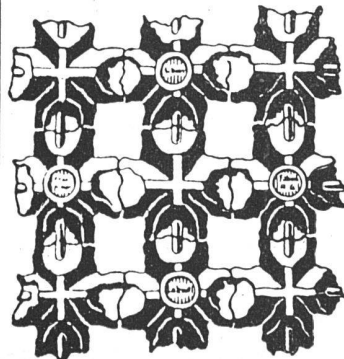
erstellen **MOERI & CIE. / ZENTRALHEIZUNGS-FABRIK / LUZERN**

**Wotan**  
gasgefüllt

Das  
reinweiße Licht

**SIEMENS-SCHUCKERTWERKE**  
ZWEIGBUREAU ZÜRICH

Schweizerische  
**Drahtziegelfabrik A.-G.**  
Lotzwil (Bern)



**Drahtziegelgewebe**

(Ziegelrabitz)

♦♦ **Vorzüglicher** ♦♦  
**Putzmörtelträger**

♦♦♦

Bern 1914: Goldene Medaille  
Prima Referenzen - Prospektus  
und Muster gratis auf Verlangen

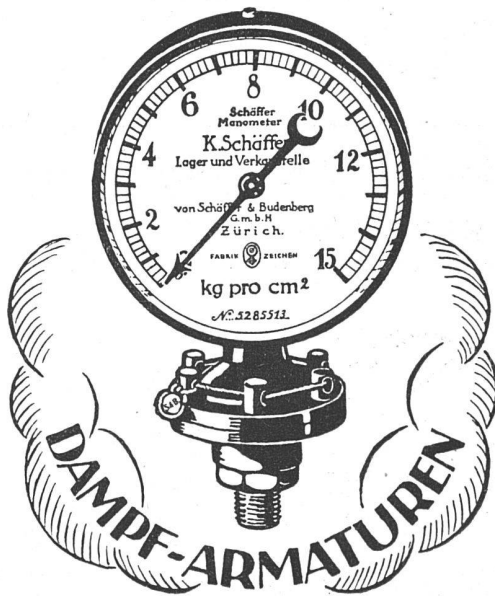
# Ventilator A.G. Stäefa



vorm. Fritz Wundtli, Uster  
Schweizerische Gesellschaft für Ventilatoren u. Lufttechnische Anlagen

Schrauben- und Zentrifugalventilatoren  
für alle Zwecke - Förderanlagen und Er-  
trocknungsanlagen - Trockenanlagen - Luft-  
heizungen u. allgemeinere Ventilationsanlagen

Älteste Spezialfabrik der Schweiz - Über 3500 Anlagen ausgeführt



## Joh. Weibel-Jöhl Ofenbaugeschäft

Gürtelstr. Chur Tel. 247

◆  
Kachelöfen  
für alle Heizungsarten  
Cheminées  
Plattenbeläge

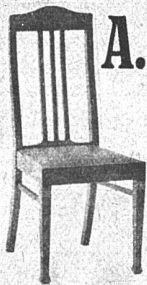
◆  
Goldene Medaille  
Bündnerische Gewerbeausstellung  
Chur 1915

## A.G. MÖBELFABRIK HORGEN-GLARUS IN HORGEN

Erste schweizerische Fabrik gesägter und gebogener Möbel  
für Speisesäle, Restaurants, Cafés, Vestibules, Kinematographen,  
Theater- und Konzertsäle

FEINSTE, FACHGEMÄSSE AUSFÜHRUNG    VERTRETER AN ALLEN PLÄTZEN  
NACH EIGENEN ODER FREMDEN ENTWÜRfen    REFERENZENLISTE ZU DIENSTEN

GOLDENE MEDAILLE SCHWEIZ. LANDESAUSSTELLUNG 1914





**Bergmann & Pfaff**  
Bildhauer / Zürich 8  
Baurstrasse 15

empfehlen sich für Entwürfe u.  
Ausführungen von Bildhauer-  
arbeiten in Stein und Holz,  
Bronze etc., Antragarbeiten.

Abonnieren Sie

**„DAS WERK“**

Monatsausgabe  
jährlich 12 reich illustrierte Hefte zu  
Fr. 24. / das Jahr

Verlag:  
„Das Werk“ A.-G., Bümpliz

# SCHWEIZERISCHE STRASSEN- BAUUNTERNEHMUNG A.-G.

(AEBERLI-MAKADAM- UND ASPHALTWERKE)

LAUPENSTRASSE 8 **BERN** TELEPHON 54.54, 54.72

Asphalt- und  
Pflasterungsarbeiten  
jeder Art

Strassen-  
walzungen  
mit und ohne  
Materiallieferung

Walzen-  
vermietungen  
von 1,2-14 Tonnen

Steinbrecherei

Filiale **LAUSANNE**  
TELEPHON 20.28

Filiale **ZÜRICH**  
TEL. HOTTINGEN 43.81

VERLANGEN SIE OFFERTEN UND REFERENZEN  
SCHWEIZ. LANDESAUSSTELLUNG BERN 1914: SILBERNE MEDAILLE



**Ritter & Uhlmann**

**Basel**



Fabrikation elektrischer  
Beleuchtungs-Körper



Spezialität:

**Diffusoren-Lampen**

patentiert in allen Staaten

**„GRANIT“** A.-G. H. Schulthess, Personico (Tessin)  
Direktion in Lavorgo (Tessin), Teleph. 9

Zweibureau: Eichstr. 11, Zürich 3, Telephon 66.75

**Ausgedehnte Steinbrüche und Werkplätze**

bei Personico (Station Bodio), Cresciano (Station Osogna),  
Tenero (Station Gordola) und im Verzascatal

**SPEZIALITÄT: WEISSER VERZASCAGRANIT**  
für bessere Treppenanlagen und Architekturarbeiten

Lieferantin sämtlicher innerer Treppenanlagen zur **Universität Zürich**, zum Naturwissen-  
schaftlichen und Land- und Forstwirtschaftlichen **Institut der Eidgenössischen Techni-  
schen Hochschule**, Bezirksgebäude Zürich



**MODERNER  
TRESORBAU**  
BRENNSICHERE  
**PANZER-  
KASSEN**  
SCHWERSTER-BAUART  
**KASSEN  
UND BÜCHER-  
SCHRÄNKE**

**J-GESTLE CHUR-KASSEN & PANZERFABRIK** gggr  
1905



**EUBOLITH-FUSSBODEN**  
**VORZÜGLICH BEWÄHRT**  
*Muster & Referenzen \* Besuche stehen zu Diensten*  
**EUBOLITH-WERKE A.G. OLTEN**



**MAX ULRICH**  
**ZÜRICH 1**

**SPEZIALGESCHÄFT FÜR  
FEINE BAUBESCHLÄGE**

Permanente Ausstellung / Gediegene Auswahl  
in alten Modellen und altfranzösischen Stil-Arten  
/ Bronzes d'Art und Kunstschmiede-Arbeiten /  
Anfertigung von Beschlägen nach Zeichnungen



**PARQUETS**

IN ALLEN DESSINS

ENGL. BODENRIEMEN

KRALLENTÄFER

**RENER & C<sup>IE</sup> A.-G.**

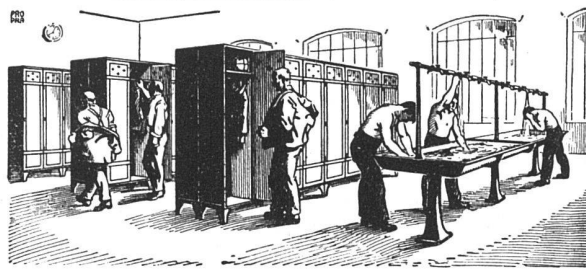
SÄGEREIEN / PARQUETFABRIK / IM-  
PRÄGNIERANSTALTEN / KISTEN-  
KÜBEL- UND PACKFASSFABRIK /

**BIEL-BÖZINGEN**

**AKTIENGESELLSCHAFT  
CARL HARTMANN  
BIEL  
ROLLADEN-FABRIK**



Stahlblech-Rolladen / Holz-Rolladen / Roll-Jalousien / Roll-Schutzwände  
Scheren-Gitter / Eiserne Schaufenster-Anlagen /



**KEMPF & C<sup>IE</sup> / HERISAU**

ÄLTESTES GESCHÄFT DIESER BRANCHE  
**Schmiedeiserne Kleiderschränke**  
**Komplette Garderoben-Anlagen**  
mit Wascheinrichtungen

**J. Rukstuhl, Basel**

erstellt auf Grundlage vieljähriger Erfahrung

**Centralheizungen**

aller Systeme

Warmwasser — Niederdruckdampf etc.



Erstklassige  
Personen- und  
Waren-  
**Aufzüge**

jeder Leistung  
und Betriebsart  
erstellt

Schweiz.  
**Wagnsfabrik Schlieren**  
Aktiengesellschaft  
Abtg. „Aufzugbau“  
**Schlieren-Zürich**

J. ULRICH BIETENHOLZ

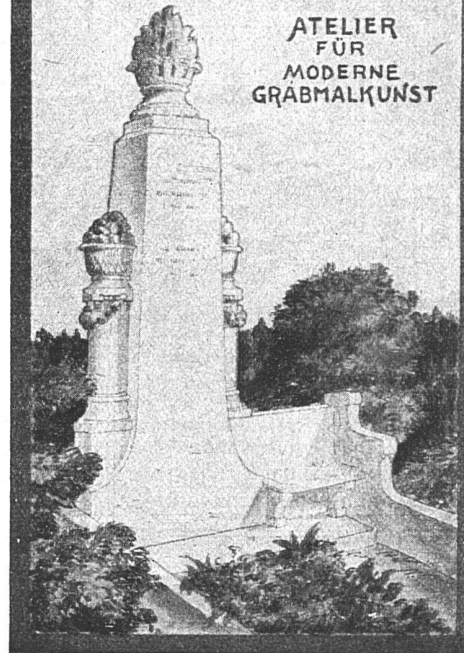


GARTENBAUGESCHÄFT  
ZÜRICH-VOLTA STR. 9

W. HODLER, ARCHITEKT

MURTENSTR. 29 BERN. TEL. N° 12

ATELIER  
FÜR  
MODERNE  
GRÄBMALKUNST




**Akt-Ges. „UNION“ in Biel**

FABRIK IN METT

*Erste schweizerische Fabrik für elektrisch geschweißte Ketten.*

+ PATENT N° 27199

**Ketten aller Art**

für industrielle u. landwirtschaftl. Zwecke

⊗ Größte Leistungsfähigkeit ⊗

Ketten von höchster Tragkraft

*NB. Handelsketten nur durch Eisenhandlungen zu beziehen*

Die geehrten Abonnenten sind gebeten, bei ihren Bestellungen stets auf „Das Werk“ Bezug zu nehmen.

**ETER  
NIT**

Buchstaben für Facaden u. Schilder, in jeder Farbe u. Schriftart

**ETER  
NIT  
& Co**

Firmenschilderfabrik  
Birmensdorferstr. 61  
ZÜRICH 4

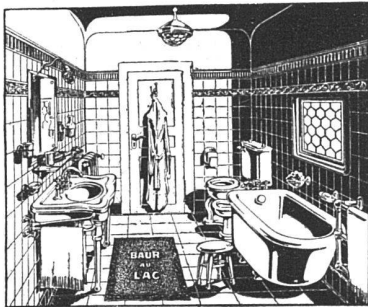
# Hektor Schlatter & Co., St. Gallen

S. W. B.

## Werkstätten für feine Schreinerarbeiten

Gesamter  
Innenausbau in  
gediegener Ausführung  
u. in jeder beliebigen Holzart.  
Übernahme von Laden- u. Geschäfts-  
haus-Einrichtungen. :: Hallen-  
und Stockwerktreppen  
in erstklassigem  
Material

Prima Referenzen :: :: Reichassortiertes Holzlager



W. WEDER & C<sup>ie</sup>  
ST. GALLEN



Sanitäre  
Anlagen

Waschküchen-  
Einrichtungen



Hch. KEUL, ST. GALLEN O  
Werkstätte für Glasarbeiten  
BAUSCHREINEREI UND HOBELWERK

Glaserarbeiten  
Schiebefenster  
Doppelrahmenfenster

C. KAUTER'S ERBEN  
ST. GALLEN

Werkstätten für  
GIPSEREI  
STUKKATUR

H. SCHMITZ  
ST. GALLEN

Werkstätten für  
MALEREI  
DEKOR. KUNST



Unsere  
**elektrischen  
WÄRME-SPEICHER  
ÖFEN**

in Kacheln für Wohnhäuser, Säle, etc. haben sich während zweier Winterbetriebe vorzüglich bewährt. Elektr. Einbau Pat. Bachmann & Kleiner Oerlikon. Nur Nachtstrom-Akkumulierung zum niedrigsten Tarife. Dauer der Speicherung 15-18 Stunden, ausreichend zur Vollheizung eines jeden Raumes ohne Tagesstromzufuhr. Vorzügliche Referenzen. Ratschläge und Kostenberechnungen bereitwilligst.

**FRITZ LANG & CO. OFENFABRIK**  
ZÜRICH 2  
SEESTR. 24  
TELEPHON SELNAU  
\* 2683 \*

**Diplolith- u. Zementstein-Fabrik Dietikon E. G.**

**Abteilung KORKEFABRIK**

Modernst eingerichtete Fabrik dieser Branche in der Schweiz  
Fabrikation von **Korkplatten** und **-Schalen**  
zur Isolierung gegen Kälte- und Wärmeverluste

- I. MARKE F, zur Isolierung **gegen Kälteverluste**
- II. MARKE C, zur Isolierung **gegen Wärmeverluste**
- III. MARKE N, zur Isolierung **gegen Erschütterungen und Geräusche**

Prospekte und Kataloge gratis auf Verlangen

**OTTO MAYER**

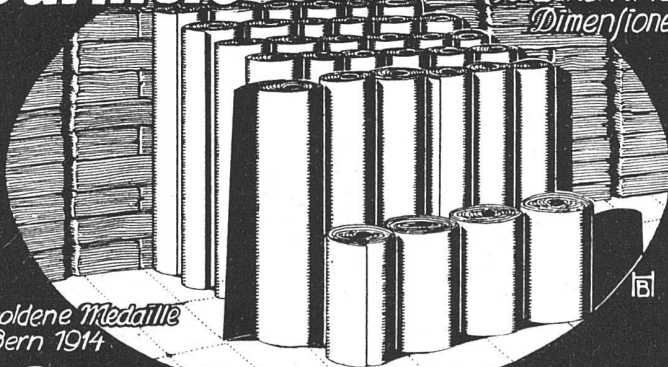
**Sandsteinfabrik  
Steinmehl- und  
Terrazzowerk  
BÜRGLEN (THG.)**

Liefere von  
**Kunststeinen, Muschel-  
kalk-Duft, St. Margreter,  
Anderer** in dekorativer Struktur.  
**Garteneinzäunung** nach  
Patent, solid, kunstgerecht, billig.

**Trinkwasserbrunnen**  
in reichster Ausführung.  
Im Betrieb: **Steinbearbei-  
tungsmaschinen**  
System Otto Mayer, Bürglen.  
Grösste Leistungsfähigkeit.

**Gemesserte und geschälte  
Furniere**

in verschiedenen  
Holzarten und  
Dimensionen



*Goldene Medaille  
Bern 1914*

**G. Lanz, Rohrbach-Dern  
Furnier- und Sägewerke**



**FRANÇOIS WYSS SÖHNE  
SOLOTHURN**

Gartenbau-Geschäft

Entwurf und Ausführung  
von Gärten

Eigene ausgedehnte  
Kulturen von Pflanzen



**Kartonmodelle**  
für Hoch- & Tiefbauten  
**H. LANGMACK - ZÜRICH**  
Forchstr. 290 - Atelier für Kartonmodelle

APPARATEFABRIK / BAHNHOFSTR. 57  
**NEYER & Co ZÜRICH**  
TELEPHON: SELNAU 5277



**KLOSETTSPÜHLER**  
**„STELLA“** SYST. NEYER  
NEUES VON FACHLEUTEN GLÄNZEND BEGUTACHTETES SYSTEM / REGULIERBAR, ELEGANT U. SOLID  
VERLANGEN SIE PROSPEKT UND PREISOFFERTE



*Tuyaux en chanvre pour pompes et hydrantes sans schäuche für alle Zwecke*

**MARTY**  
FEURTHALEN

In der  
**BASLER BÜCHERSTUBE**

Freiestrasse 17, Basel, kann sich jedermann **ohne Kaufzwang** über die Neuerscheinungen des Buch- u. Kunsthandelsorientieren.

**REGELMÄSSIGE AUSSTELLUNGEN**  
**MODERNER GRAPHIK**  
**VERKAUFLAGER DER „WALZE“**

**E. Weidmann & Co.**  
Holz-Bildhauerei und Drechslerei  
Höllheimerstr. 53 Basel Telefon No. 3241

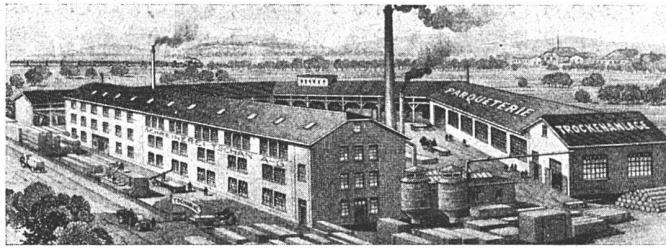


Spezialität:  
Elektr. Beleuchtungskörper in Holz

**HOLZBEARBEITUNGS-MASCHINEN**  
für sämtliche Industrien



Maschinenfabrik & Eisengiesserei  
**A. MÜLLER & Cie BRUGG.**



**SCHREINEREI TSCHAN A.G.**

**SOLOTHURN**

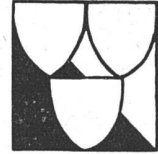
**FENSTERFABRIKATION**

**PARQUETERIE**

**BAUSCHREINEREI**

GEGRÜNDET 1898 / TELEPHON 65

**ZÜRCHER  
WERKSTATT**



**ARCHITEKT  
SR. RÜTSCHI  
TALSTR. 20  
SELN. 3479**

**HAUSBAU  
GARTENBAU  
INNENBAU**

**EINZELMOBEL  
LEUCHTER  
GRABMALER  
PORZELLAN  
STICKEREI  
KOSTUME  
BUHNE-  
DEKORATION**

**JEUCH · HUBER & CO  
BASEL - ZÜRICH ·**



**METTLACHER BODEN & WANDPLATTEN**

*Die*  
**Imex - Berne**

*Landhausweg 11*

*beste Beziehungen im Auslande,  
wünscht mit leistungsfähigen*

**Stoffdruckereien**

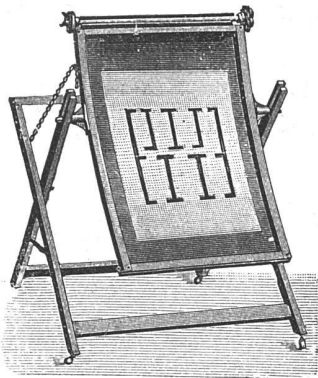
*in Verbindung zu treten.*

**Das Werk** ist das geeignetste Insertionsorgan für alle im Baufache und Handwerk tätigen Geschäfte u. Unternehmungen

TELEPHON 221  
TELEGRAMME  
«OLMA»

**A.G. Landquarter  
Maschinenfabrik  
in Olten**

SÄGEREIMASCHINEN  
HOLZBEARBEITUNGSMASCHINEN  
UND ZUGEHÖRIGE WERKZEUGE

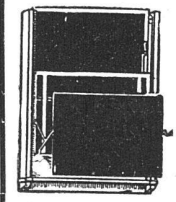


**LICHTPAUS-**  
**APPARATE**  
 LICHTPAUSMASCHINEN  
 für Sonnen- und elektr.  
 Belichtung  
 FEINSTE REFERENZEN

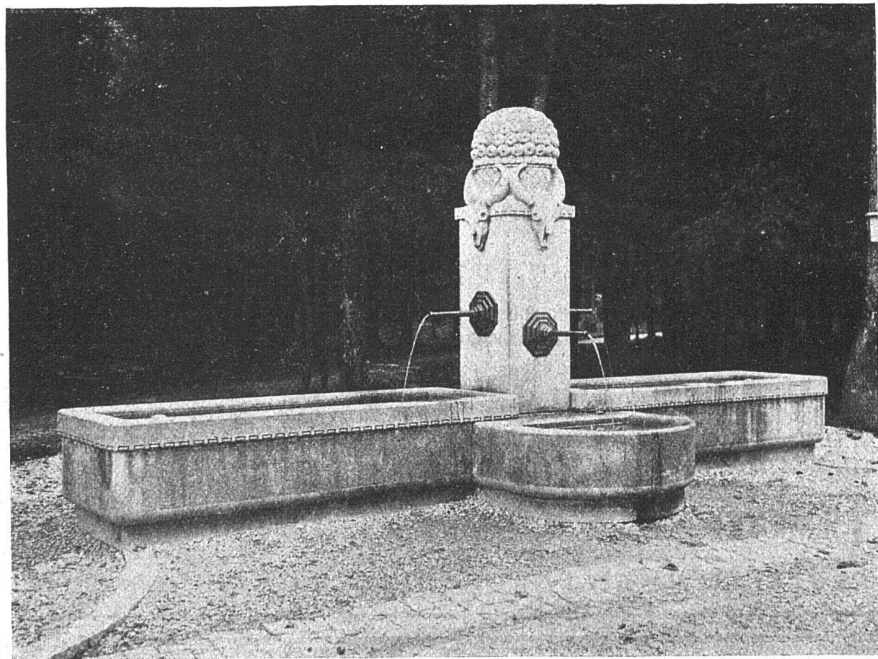
GEBRÜDER  
**SCHOLL**  
 POSTSTRASSE 3 ZÜRICH

**J. Brun & Co**  
**Nebikon**  
 Telegr.: Brun-Nebikon-Teleph. 12

**Hebezeuge**  
 Ketten-, Stiften- und  
 Baumaschinen-Fabrik



**CARL SCHWEIZER / BASEL**  
 FABRIKATION DER BEIDSEITIG BENUTZBAREN  
**WANDTAFEL**  
 PATENTIERT BREVETÉ



Dorfbrunnen  
 (Dörfli, S.L.A.B. 1914)  
 Aus rötlichem behauenen Kunststein  
 Standort:  
 Balenstrasse, Bremgartenwald, Bern

Lieferung sämtlicher Kunststeinarbeiten in beliebigen Imitationen

- Materiallieferung für Mosaik
- „ Terrazzo
  - „ Kunststeine
  - „ Vorsatzbeton
  - „ Fassadenputz
  - „ Simili-pierre
  - „ Mosaikwürfel

- Naturgranite
- Bartsandsteine
- Marmor
- Kalksteine

Spezialität:  
Saillon-Marmor  
weiss, blau  
und grün

Referenzen, Preisliste, Muster und Fabrikations-Anleitungen gerne zu Diensten  
 Telephon 2572

**C. Bernasconi A. = G., Bern**  
 Terrazzowerke und Kunststeinfabrik

Haben Sie Bedarf an **PLAN-KOPIEN** (Heliographie, Plandruck, Zinkdruck, ein- und mehrfarbig) **oder TECHNISCHEN PAPIEREN** ?  
 Wenn ja, wenden Sie sich gefl. an die  
**LICHTPAUS- & PLANDRUCK-ANSTALT ED. AERNI-LEUCH, BERN**

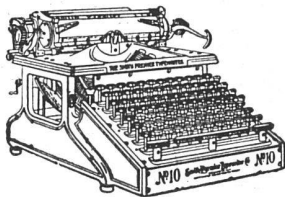
**PHOTOGRAPHIE**

Spezialität in Architektur-Aufnahmen

Techn. Konstruktionen, Intérieur, Maschinen etc.  
Aufnahmen für Kataloge und Werke aller Art**H. Wolf-Bender**, Kappeler-gasse 16, **Zürich**  
Atelier für Reproduktionsphotographie*Lieferanten-Verzeichnis  
zum Pfarrhaus Kaiserstuhl*

□

Maurerarbeiten:  
Gebr. Mallaun, Zurzach.  
Kunststeinarbeiten:  
J. Müller, Bäch, Zürich.  
Zimmerarbeiten:  
Stengele & V. Vischer, Kaiserstuhl.  
Spenglerarbeit:  
J. Nüesch, Eglisau.  
Dachdeckerarbeit:  
E. Bigler, Bülach.  
Schlosserarbeit:  
J. Baltisser, Weiach.  
Glaserarbeit:  
J. G. Fluhner, Zürich.  
Sanit. Installationen:  
Wagemann & Baltisser, Kaiserstuhl.  
Plattenbeläge:  
Werner-Graf, Winterthur.  
Linoleum, Unterlagen:  
Linolith-Gesellschaft, Zürich.  
Linoleum:  
Schuster & Co., Zürich.  
Beschläge:  
Gebr. Zimmermann, Kaiserstuhl.  
Malerarbeiten:  
G. Roth, Kaiserstuhl.  
Tapeten:  
Ernst & Spörri, Zürich.  
Parquets:  
Parqueterie Baden Ciocarelli & Linck.  
Eingebaute Kasse:  
B. Schneider, Zürich.  
Beleuchtungskörper:  
Baumann, Koelliker & Co., Zürich.

**SMITH PREMIER**die unverwüstliche  
Schreibmaschine mit  
**deutscher Volltastatur**10-20% Mehrleistung gegenüber  
engl. Tastatur mit Umschaltung**SMITH PREMIER TYPEWRITER CO**  
ZÜRICH - BASEL **BERN** GENÈVE - LAUSANNE  
Bärenplatz 6**Einbanddecken  
für die Zeitschrift  
„DAS WERK“**liefert zum Preis von Fr. 3.— die Buch- und  
Kunstdruckerei Benteli A.-G., Bern-Bümpliz.  
Bestellkarte liegt dem Hefte bei.**TAPETEN**JEDER STILART / NEUESTE KÜNSTLER-DESSINS / ERSTKLASSIGE  
AUSWAHL / PERMANENTE AUSSTELLUNG / MÖBEL-, WAND- UND  
DEKORATIONS-STOFFE**TAPETENHAUS C. HECKENDORN, ZÜRICH 1**  
ZÄHRINGERSTRASSE 47

RESTEN SEHR BILLIG / ARBEITEN UNTER GARANTIE

**ZENTRALHEIZUNGEN SANITÄRE  
JOS. MEISTER - SOLOTHURN ANLAGEN**  
TELEPH. 5.81