

**Zeitschrift:** Das Werk : Architektur und Kunst = L'oeuvre : architecture et art  
**Band:** 6 (1919)  
  
**Anhang:** Heft 12  
**Autor:** [s.n.]

### **Nutzungsbedingungen**

Die ETH-Bibliothek ist die Anbieterin der digitalisierten Zeitschriften auf E-Periodica. Sie besitzt keine Urheberrechte an den Zeitschriften und ist nicht verantwortlich für deren Inhalte. Die Rechte liegen in der Regel bei den Herausgebern beziehungsweise den externen Rechteinhabern. Das Veröffentlichen von Bildern in Print- und Online-Publikationen sowie auf Social Media-Kanälen oder Webseiten ist nur mit vorheriger Genehmigung der Rechteinhaber erlaubt. [Mehr erfahren](#)

### **Conditions d'utilisation**

L'ETH Library est le fournisseur des revues numérisées. Elle ne détient aucun droit d'auteur sur les revues et n'est pas responsable de leur contenu. En règle générale, les droits sont détenus par les éditeurs ou les détenteurs de droits externes. La reproduction d'images dans des publications imprimées ou en ligne ainsi que sur des canaux de médias sociaux ou des sites web n'est autorisée qu'avec l'accord préalable des détenteurs des droits. [En savoir plus](#)

### **Terms of use**

The ETH Library is the provider of the digitised journals. It does not own any copyrights to the journals and is not responsible for their content. The rights usually lie with the publishers or the external rights holders. Publishing images in print and online publications, as well as on social media channels or websites, is only permitted with the prior consent of the rights holders. [Find out more](#)

**Download PDF:** 11.01.2026

**ETH-Bibliothek Zürich, E-Periodica, <https://www.e-periodica.ch>**

**Koh-i-noor** Bleistifte  
sind immer noch **unerreicht**



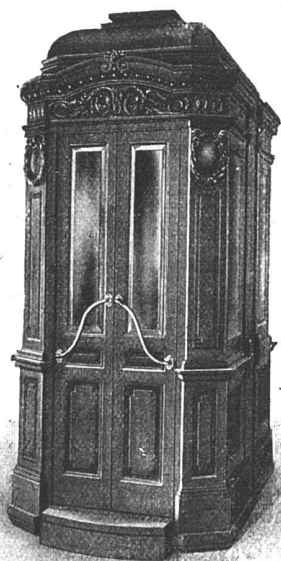
**KAEGI & EGLI / ZÜRICH 2**

TEL. S. 1892

Vertrauenshaus für  
Erstellung elektr.

SEESTR. 289

**Hausinstallationen**  
für Beleuchtungs-, Koch- u. Heizzwecke



**AUFZÜGE**

liefern in modernster Ausstattung  
für alle Betriebsarten

**SCHINDLER & C<sup>IE</sup>**  
**LUZERN**

Gegr. 1874

Telephon 873

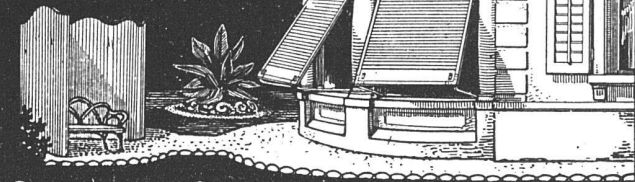
Wir bitten unsere Leser, bei Bestellungen auf Grund hierin  
enthaltener Anzeigen sich stets auf „Das Werk“ zu beziehen.

## An unsere geehrten Abonnenten!

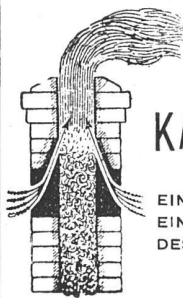
Mit Beginn des kommenden 7. Jahrganges der Zeitschrift „Das Werk“ werden die Monatshefte in vermehrtem Umfange erscheinen, um in noch erhöhtem Masse durch Darstellung des Besten auf allen Gebieten des künstlerischen Schaffens in der Schweiz fördernd und belebend zu wirken. Die dadurch bedingten vermehrten Opfer und die Notwendigkeit, den bisherigen Abonnementspreis den offenkundigen Erstellungskosten besser anzupassen, zwingen uns, den **Abonnementspreis pro 1920** für die 12 Monatshefte auf **Fr. 24.—** festzusetzen. Wir bitten unsere verehrten Abonnenten, das ihnen zugemutete, unabweisliche Opfer nicht zu scheuen und auch fernerhin unsere Bestrebungen zu unterstützen.

Verlag „Das Werk“ A.-G.

**WILH.  
BAUMANN  
HORGEN**



**Rolladen. Rolljalousien.  
Jalousieläden. Rollschutzwände** Gegründet  
**1860**



**EIN BLICK ÜBERZEUGT**

VON DER WIRKUNG DES

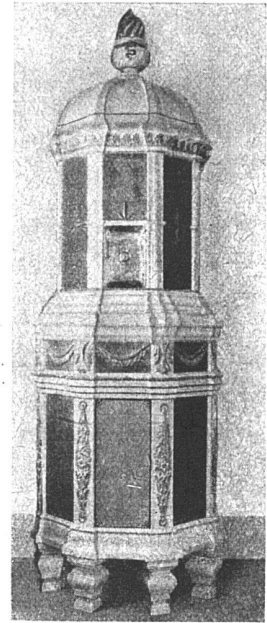
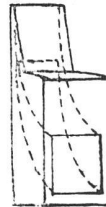
**KAMINEINSATZES „SIMPLEX“**

PT. No. 67200

EINFACHSTE, BESTE, BILLIGSTE U. ÄSTHETISCH  
EINWANDFREIESTE ART DER VERBESSERUNG  
DES ZUGES VON HAUS- UND FABRIKKAMINEN

PROSPEKTE GRATIS UND FRANKO

BETONBAUG. - JACOB TSCHOPP, BASEL - TELEPH. 414



KERAMISCHE WERKSTÄTTEN  
GEBRÜDER MANTEL  
ELGG

**KACHELÖFEN**

FÜR HOLZ-, KOHLEN- U.  
SPEZ. ELEKTR. HEIZUNG

BAUKERAMIK / BRUNNEN  
CHEMINÉES / MAJOLIKEN

## Kataloge

ein- und mehrfarbig, werden sauber  
und in moderner Ausstattung in kurzer  
Frist angefertigt in der ♦ ♦ ♦ ♦

Buch- und Kunstdruckerei

Benteli A.-G., Bümpliz

## Neue Holzbauweisen „System Hetzer“

Patente in allen Kulturstaaten

**Gebogene Dachbinder-Systeme und  
andere Trag-Konstruktionen aller Art**

Statisch einwandfreie Konstruktion, rasche Herstellung  
und Montierung, Billigkeit, Einfachheit, Dauerhaftigkeit /  
Projektierungen, Offertstellung, Bauausführung, Ingenieur-  
besuch auf Wunsch

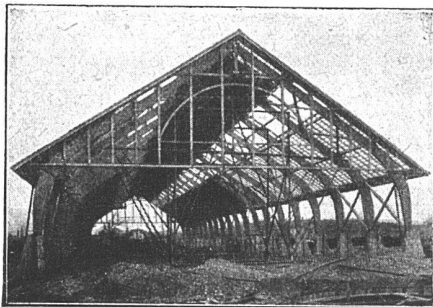
Bisher über 180,000 m<sup>2</sup> überdeckte Fläche ausgeführt

Patentinhaber für die Schweiz:

**Schweiz. A.-G. für Hetzer'sche Holzbauweisen**  
in Zürich

Tel. Hottingen 1915

Kaspar Escher-Haus





**VEREINIGTE  
DRAHTWERKE  
A.G. BIEL**

EISEN & STAHL  
 BLANK & PRÄZIS GEZOGEN, RUND, VIERKANT, SECHSKANT & ANDERE PROFILE  
 SPEZIALQUALITÄTEN FÜR SCHRAUBENFABRIKATION & FAÇONDEREIERE  
 BLANKE STAHLWELLEN, KOMPRIMIERT ODER ABGEDREHT  
 BLANKGEWALZTES BANDEISEN & BANDSTAHL  
 BIS ZU 300 mm BREITE  
 VERPACKUNGS-BANDEISEN

GROSSER AUSSTELLUNGSPREIS SCHWEIZ. LANDESAUSSTELLUNG BERN 1914

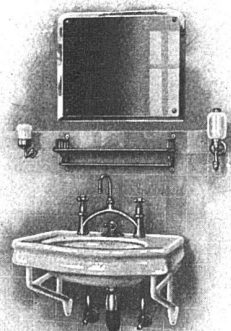
**„JURASIT“**  **„ALPESITE“**

**Schweiz. Natur-Edelputz** **Schweiz. Antrags-Vorsatzbeton- und Kunststein-Material**

beides einheimische Fabrikate von grosser Solidität und Farbbeständigkeit, vorteilhaft in der Verarbeitung. Prospekte, Muster, Referenzen u. jegliche Auskunft durch die Allein-Fabrikanten

**Hydr. Kalk- und Gipsfabrik Bärschwil** **Terrazzo- und Jurasitwerke**

Vertreter für Kanton Bern und Entlebuch: **BAUKONTOR A.-G. BERN**



**TROESCH & Co., BERN**

**ENGROS-HAUS FÜR  
GESUNDHEITSTECHNISCHE  
WASSERLEITUNGS-ARTIKEL**

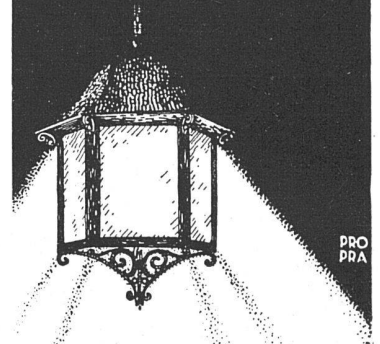
PERMANENTE MUSTER-AUSSTELLUNG



Transparente  
**Detail-  
 Zeichenpapiere**

Werkstatt-Zeichenpapiere  
 Farbige Ton-Zeichenpapiere  
 Lichtpaus- und Millimeterpapiere  
 Zeichenkartons  
 Skizzenblocks  
 Alles Zeichenmaterial  
 für technische Zeichenbüros

GEBRÜDER  
**SCHOLL**  
 POSTSTRASSE 3 ZÜRICH

**BELEUCHTUNGSKÖRPER**

**ERNST  
 SCHEER  
 HERISAU**  
 FABRIK FÜR  
 EISENKONSTRUKTION  
 BAUSCHLOSSEREI  
 & KUNSTSCHMIEDE



**C. KOCH, PHOTOGRAPH**  
**SCHAFFHAUSEN**

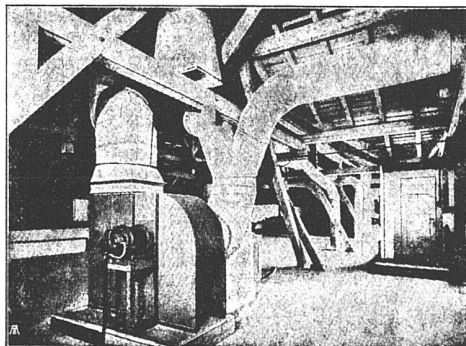
FERTIGT TECHNISCHE AUFNAHMEN  
 IN HÖCHSTER VOLLKOMMENHEIT

♦ TELEPHON 527 ♦



**G. MEIDINGER & Co., BASEL**

FABRIKATION VON ELEKTROMOTOREN UND VENTILATOREN



**Lüftungs-Anlagen**

für Schulen, Kirchen, Spitäler,  
 Hotelküchen, Theater, Museen usw.

**Centrifugal-Ventilatoren**

für Nieder-, Mittel- und Hoch-  
 druck, geräuschlos laufend, mit  
 äusserst geringem Kraftverbrauch

**Entstaubungs-Anlagen · Luftfilter**

PRIMA REFERENZEN IM IN- UND AUSLAND



**BAU  
BESCHLÄGE**  
BIS ZUR FEINSTEN AUSFÜHRUNG  
**FRITZ BLASER & C<sup>ie</sup>**  
**B A S E L**



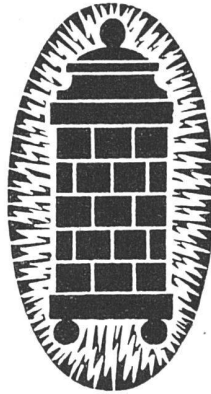
## Ia. Kalkhydrat in Pulverform Säcke à 50 kg

Erstklassiges Bindemittel für Mauerwerk  
Verputz / Stukkaturarbeiten / Lagerhaft  
Grösste Reinheit / Sehr ausgiebig

## Ia. Stückkalk für Bauzwecke und chem. Industrie

**M. Zopfi, Kalkfabrik, Netstal**

Telephon 3.06 Netstal

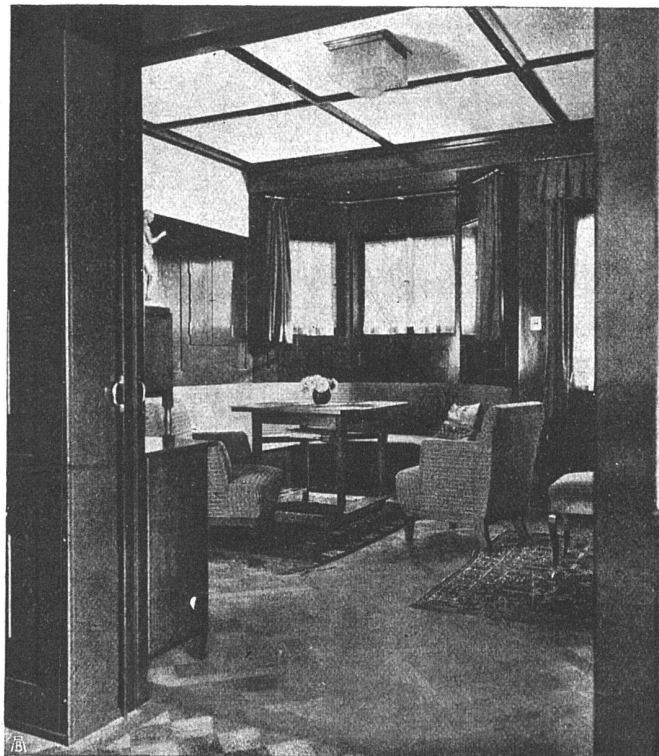


MIT BILLIGEM  
**NACHTSTROM**  
GEHEIZTE  
**KACHEL  
ÖFEN**

BESTES ZUVERLÄSSIGES  
SYSTEM  
THERMA-BODMER

**G. BODMER & C<sup>ie</sup>**

OFEN-FABRIK / ZÜRICH 8  
22 HOLBEINSTRASSE 22



Wohnraum mit  
Eternit-Decken-  
füllungen

Rittmeyer  
& Furrer  
Arch. B. S. A.  
Winterthur

# Theodor Bertschinger



Hoch- und Tiefbau-  
Unternehmung

Lenzburg und Zürich

Muschelsandsteinbruch  
„Steinhof“

OTHMARSINGEN

(Marine Molasse)

Lieferung von:

ROH- & HAUSTEINEN

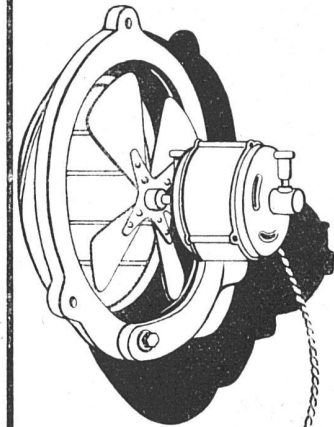
in gelblicher und bläulicher Färbung

Dekorative Struktur

Warmer Ton

REFERENZEN:

„Peterhof“ und „Leuenbank“, Parade-  
platz, Zürich / Geschäftshaus „Singer“,  
Marktplatz, Basel / Verwaltungsgebäude  
de Piccard, Pictet & Cie., Genf, u. v. a. m.



Elektrische

Ventilatoren

Klein-Motoren

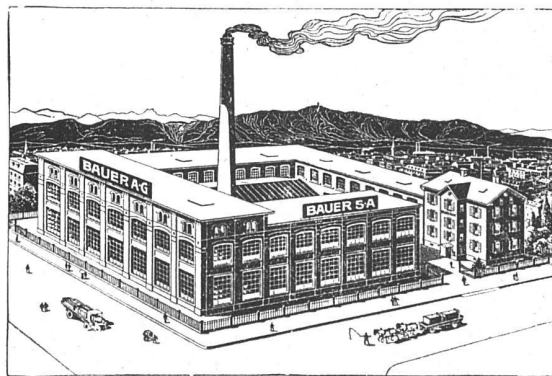
Schindler & Cie

Luzern

# BAUER A.-G.

ZÜRICH 6

GELDSCHRANK- U. TRESORBAU



SPEZIALITÄT:

Kassenschränke / Panzertüren / Tresors / Archiv- u.  
Bibliothek-Anlagen / Bureau-Möbel aus Stahlblech



U. R. ADANK

ARCHITEKT

BAUGESCHAFT

FÜR

HOCH- & TIEFBAU

IN

LANGENTHAL

HÄRLE-RÜEGAU.

PROJEKTIERUNGEN VON

BAUTEN ALLER ART

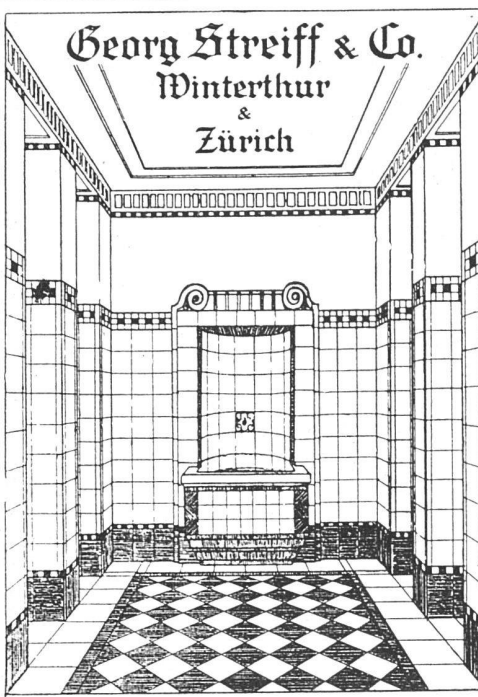
STATISCHE-BERECHNUNG

UND AUFFÜHRUNG VON

ARMIERT. BETON.

CHALETBAUTEN.

**Georg Streiff & Co.**  
Winterthur  
&  
Zürich



Spezialgeschäft für keramische Boden- und Wandbeläge



**BESCHLÄGE**  
FÜR BAU UND MÖBEL IN  
ERSTKLASSIGER AUSFÜHRUNG IN ALLEN  
STILARTEN UND FARBEN NACH VORHAN-  
DENEN MODELLEN ODER NACH EXTRA-  
ENTWÜRFEN, KUNSTSMIEDEARBEITEN  
**F. BENDER**  
OBERDORFSTRASSE 9 & 10 / ZÜRICH

AKTIENGESELLSCHAFT

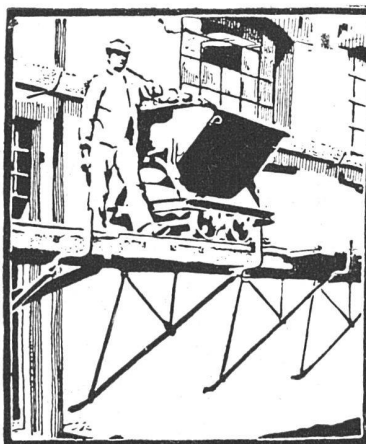
**CARL FREI & Co.**  
RORSCHACH & WINTERTHUR



erstellen unter Garantie  
**BÄDER, CLOSETS,  
KLARANLAGEN,**  
Waschküchen-Einrichtungen  
Verlangen Sie Kataloge.

Freier Verkehr  
bei Neu- und  
Umbauten

Sür Maurer  
Steinhauer  
Spengler  
Maler etc.  
mietweise



Mietweise  
Erstellung

Vermietung  
von Trägern  
an  
Baugeschäfte  
und  
Private

## BLITZ GERÜSTE

Ohne Stangen; das Beste auf dem Gebiete  
Mietweise Erstellung durch folgende Baugeschäfte:

Zürich: Sieß & Leuthold  
Zürich: Fr. Erismann  
Winterthur: M. Häring  
Andelfingen:  
E. Landolt-Frey  
Bern: G. Riefer

Luzern: E. Berger  
Bubikon: A. Oetiker  
Basel: W. Mard  
Glarus: Rud. Stüßy-Aebly  
Genf: Ed. Cuénod S. A.  
Neuhäusen: Jos. Albredyt

Herisau: Joh. Müller  
St. Gallen:  
Sigrift, Merz & Co.  
Olten: Otto Ehrensperger  
Rheinfelden: S. Schär  
Solothurn: S. Valli

**Schweiz. Gerüstgesellschaft A.-G., Zürich 7**

Steinwiesstraße 86 • Telephon: Hottingen 2134 • Telegr.-Adresse: Blitz-Gerüst

*Unabnützbare  
Staubfreie / Dauernd rauhe*  
**ZEMENTBÖDEN**  
*mit Zusatz von*  
**LONZA-  
SILICIUM-CARBID**

*Prospekte und Preise  
durch die Vertreter:*

*Sponagel & Co. / Zürich*

*Sihlquai Nr. 139-143, Telefon „Selnau“ 3924*

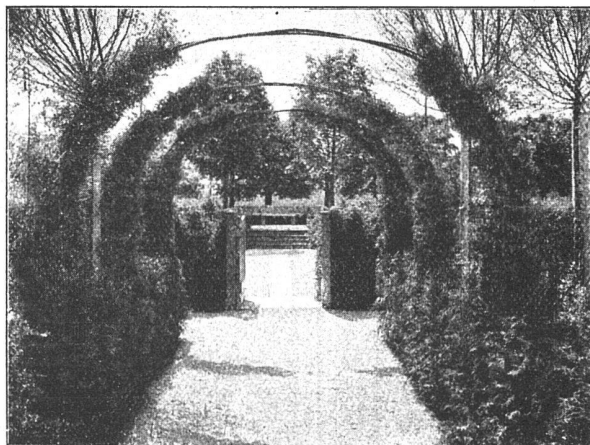
*Möbel-Haus  
zum Stern*

**Carl Studach  
St. Gallen**

*Speisergasse Nr. 19  
Telephon Nr. 2096*



**Erstklassiges Atelier**  
für feine  
**Wohnungs-  
Einrichtungen**  
**Polstermöbel und**  
**Dekorationen**  
**Aparte Musterzimmer**



*THUYA, ALS BOGEN ÜBER DEN WEG GEZOGEN*

**OTTO FRÆBEL'S ERBEN**

*Gartenarchitekten*

*Zürich 7*





GEBRÜDER  
**MERTENS**  
 ZÜRICH 7  
 ———  
 GARTENANLAGEN  
 HAUSGÄRTEN  
 BAUMSCHULEN  
 MENTOR



**Schubert  
und Schramm**  
*Möbelfabrik*  
**Uttwil Thurgau**  
 Wir liefern Speise- und Herrenzimmer,  
 Salons, Sitzmöbel und Polstergestelle  
 in feinen gezielten Formen und in  
 Qualitätsarbeit.

# CATENA- KESSEL

*Gusseiserner Grosskessel  
bis 300 qm Heizfläche  
für Zentralheizung und  
Warmwassererzeugung*

**ROVA-KESSEL** 0,6 bis 3,1 qm

**STREBEL-KESSEL** 3 bis 17 qm

**ECA-KESSEL** 12,5 bis 40 qm

*Verlangen Sie unsere  
ausführlichen Drucksachen*

**STREBELWERK  
ZÜRICH 4**

*Kirche St. Peter, Zürich*  
**STREBEL-ECA-KESSEL**





## AUSSTELLUNGS-KALENDER

ORT	AUSSTELLUNG	WERKE	DATUM
Aarau	Kunstsalon Wolfsgruber, Bahnhofstraße	P. Th. Robert.	Dezember
Basel	Gewerbemuseum	Das Bauernhaus in der Schweiz.	Dezember
	Kunsthalle	Basler Künstler.	Dezember
	Basler Bücherstube, Freie- straße	Amsler & Ruthardt.	Dezember
Bern	Kunsthalle	Weihnachtsausstellung der Sektion Bern der G. M. B. u. A.	Dezember
	Kunstmuseum	Lory-Ausstellung.	Dezember
	Kunstsalon Ferd. Wyß, Haus z. Pfistern, Zeitglocken	Werke des Berner Künstlers Max Brack; neuere Schweizer Künstler u. alte Meister.	Dezember
Genf	Kunstmuseum	H. Schœllhorn. 2 <sup>ème</sup> Salon genevois de peinture, sculpture, arts graphiques et art décoratif.	18. Dez.- 15. Jan.
	Salon d'art Wyatt		Dezember
	Galerie Moos, rue du Mar- ché, 13	Aquarelles et Dessins, Burnand, Calame, Lugardon, Müntzenberger, B. Vautier, Gravures suisses anciennes.	Dezember
	Galerie Muriset-Gicot, place du Molard, 4		Dezember
	Leo S. Olschki, rue Plan- tamour, 45	Librairie ancienne, le Cabinet du Bibliophile genevois.	Dezember
Neuenburg	Galerie d'art Palais Rouge- mont		
Winterthur	Museum	Weihnachtsausstellung Winterthurer Künstler.	Dezember
Zürich	Kunstgewerbemuseum	Wiedereröffnung der ständigen Sammlung. Ausstellung der Ortsgruppe Zürich des S. W. B. Alte Krippenfiguren aus Privat- besitz.	Dezember
	Kunsthaus	Weihnachtsausstellung Zürcher Künstler.	Dezember
	Kunstsalon Wolfsberg, Beder- straße	Weihnachtsausstellung.	Dezember
	Galerie Bernheim-Jeune & Cie., Bahnhofstraße	F. Vallotton, Paris: Gemälde, Holzschnitte; J. Lurçat: Bilder, Zeichnungen, Gobelins.	Dezember
	Galerie Crés, Paradeplatz		
	Salon Bollag, Bahnhofstraße	Renoir, Sisley, Monet, André.	November- Dezember
	Galerie Neupert, Bahnhof- straße	E. Stiefel, E. Weber, sowie bedeutende Werke alter Meister.	November- Dezember

## LITERATUR

**O mein Heimatland.** Schweiz. Kunst- und Literaturchronik, herausgegeben von Dr. Gustav Grunau. Verlag: Bern, Gustav Grunau; Zürich, Rascher & Cie. 1920. Fr. 5.—

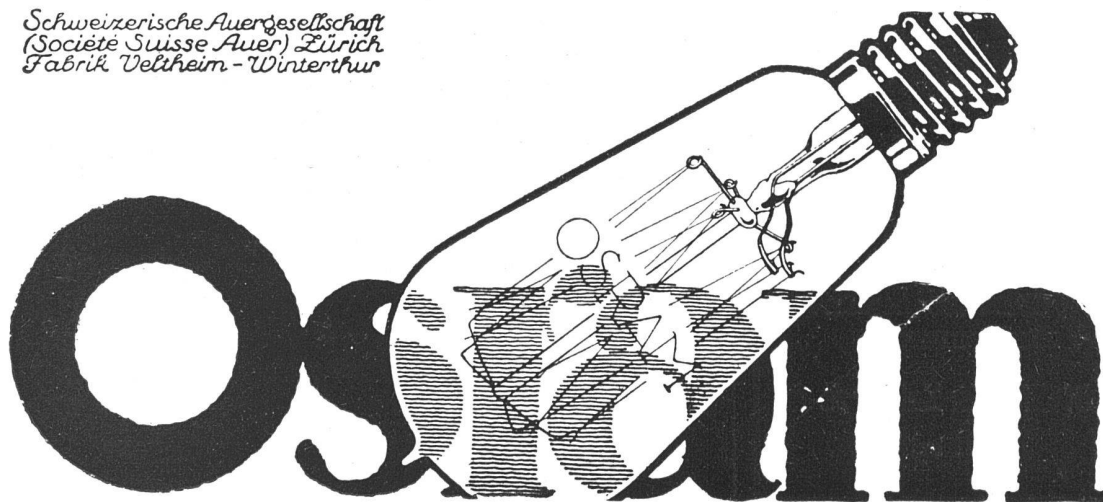
Aus dem Kalender ist schon mehr ein Jahrbuch für Kunst und Literatur geworden; ein Buch von erheblichem Umfang und von einer Reichhaltigkeit des Inhalts, die besonders in diesen Zeiten doppelt überraschen. Der Heimatland-Kalender soll sich denn auch, wie der Herausgeber in einem Geleitwort sagt, zu einer eigentlichen Kunst- und Literaturchronik auswachsen und so nicht nur zu einem unterhaltsamen und wertvollen Weihnachtsgeschenk werden, sondern zu einem brauchbaren Nachschlagewerk, das den Kunst- und Literaturfreund über das gesamte künstlerische Schaffen in der Schweiz zuverlässig orientiert. Ohne seinen bisherigen Charakter eines wirklich nationalen Volksbuches einzubüßen, soll es doch durch eine mehr systematische Bearbeitung den Faden wieder aufnehmen, den Prof. Ganz seinerzeit mit seinem Kunstjahrbuch angesponnen hat, das aber leider nur einmal erscheinen konnte.

Einen außerordentlich glücklichen Griff tat der Herausgeber, indem er für den diesjährigen Kalender mit dem vortrefflichen Meister des Holzschnittes, Ernst Würtenberger, zusammenspannte und dadurch wenigstens im ersten Teil an die gute alte Kalendertradition anknüpfte, die Wort und Bild zu einer Einheit zusammenzuschweißen vermochte. Eine große, an die Frühdrucke erinnernde Schrift begleitet die prächtigen Holzschnitte Würtenbergers zum „Armen Mann im Toggenburg“. Als feinsinniger Künstler rechtfertigt Würtenberger in einem famosen Aufsatz den Kalenderholzschnitt und die „Illustration“ als vollgültiges Kunstwerk. Einen schönen Beleg für seine Ausführungen spendet

Clara Spörri bei mit ihren Holzschnitten zur Geschichte vom Meretlein. Und einen weiteren Beleg liefern die Seiten aus dem ältesten illustrierten Buchkalender schweizerischer Herkunft. Dieser Calendrier des Bergers, der 1497 in Genf gedruckt wurde, soll demnächst in einer Faksimileausgabe, die den wichtigsten Teil des Originals in vorzüglicher Wiedergabe bringt und im selben Verlag erscheint, zugänglich gemacht werden. Auf diese Neuausgabe, die Kunstfreunden und Historikern gleich willkommen sein wird, sei, als auf das wertvollste Weihnachtsgeschenk für Kunst- und Bücherliebhaber, nachdrücklich aufmerksam gemacht.

Der weitere Inhalt des Kalenders zeigt wieder einen stolzen Aufmarsch schweizerischer Künstler und Schriftsteller. Die verschiedensten Richtungen und Tendenzen kommen zum Wort. Jeder wird ihm Zusagendes finden. Zwei farbige Beilagen, ein Stilleben von Johann von Tscherner in Zürich und ein Mädchenakt des kürzlich verstorbenen Genfers Otto Vautier, schmücken den Band, der in einem zweiten Teil eine Reihe wirtschaftlicher und politischer Beiträge enthält. Unter den Beiträgen sei besonders auf die Wiedergabe der Fresken Ernest Biélers im Museum in Vevey hingewiesen, die nicht nur als Ganzes reproduziert sind, sondern auch in einer Fülle von Detailaufnahmen und Studienblättern einen trefflichen Einblick in die Werkstatt des Malers tun lassen. Wir wollen nicht weitere Namen aufzählen — es ist der reine schweizerische „Salon“ — wir können nur jedem, der sich einen Begriff von der Reichhaltigkeit schweizerischen Kunstschaffens machen will, raten, sich diesen Heimatlandkalender auf den Weihnachtstisch zu legen, er wird ihn immer wieder gern das Jahr hindurch zur Hand nehmen und mit Genuß darin blättern. Bl.

*Schweizerische Auer-Gesellschaft  
(Société Suisse Auer) Zürich  
Fabrik, Veltheim - Winterthur*



## UMSCHAU

**Turnusausstellung.** Die Turnusausstellung des Schweizerischen Kunstvereins vom Jahre 1920 wird am 14. März in Basel eröffnet, wo die Jury am 8. März zusammentritt. Die Anmeldepapiere sind bis am 15. Februar durch das Turnus-

sekretariat in Bern zu beziehen. Die Werke müssen bis am 21. Februar an die Kunsthalle in Basel eingeliefert werden. Der Turnus wird ausgestellt in Basel, Bern, Chur, Glarus, Locle, Luzern, Solothurn und Zürich.

## GUGGENBÜHL & MÜLLER / ZÜRICH

INGENIEURBUREAU UND UNTERNEHMUNG FÜR  
**WASSERVERSORGUNGSBAU**  
**FILTERBRUNNEN / TIEFBOHRUNG**

### A. & R. Wiedemar, Bern **Spezialfabrik für Kassen- und Tresor-Bau**

Bestbewährte Systeme, moderne Einrichtungen  
Gegr. 1862 / **Goldene Medaille S. L. A. B. 1914** / Gegr. 1862



### **Kachelöfen**

in jeder Ausführung

**Kamine  
Wandbrunnen  
Baukeramik**

**Ofenfabrik Kohler A.-G.  
Mett bei Biel**



BAUMATERIAL-GROSSHANDLUNG  
HIRSCHENGABEN N° 7, BERN

SPEZIALGESCHÄFT  
FÜR BODEN- UND WANDPLATTEN

**Flawil. Ideenwettbewerb für das Gebäude der kanton. land- und hauswirtschaftlichen Schule auf der Staatsdomäne.**

Zur Beurteilung der 27 Wettbewerbsentwürfe trat das Preisgericht am 10. Dezember in St. Gallen zusammen und hat folgende Preise zuerkannt:

1. Preis, Motto: „Torbogen“, Fr. 5000.—, Verfasser: Hagen Johs., Architekt, von Rorschach, in Zürich III.
2. Preis ex æquo, Motto: „Sparsam“, Fr. 4000.—, Verfasser: Kuhn Ernst, Architekt B. S. A., St. Gallen.
2. Preis ex æquo, Motto: „Riedernhof“, Fr. 4000.—, Verfasser: Fehr Ernst, Architekt, St. Gallen.
3. Preis, Motto: „Guter Samen, Reiche Ernte“, Fr. 2000.—, Verfasser: Stärkle & Renfer, Architekten, Rorschach.



**ALFR. GIESBRECHT / BERN**  
NACHFOLGER VON GEBR. GIESBRECHT

**SPIEGELFABRIKATION  
GLASSCHLEIFEREI  
MÖBELGLASEREI**

GEGRÜNDET 1884 / TELEPHON 18.97 / HELVETIASTR. 17

## ZENTRALHEIZUNGEN

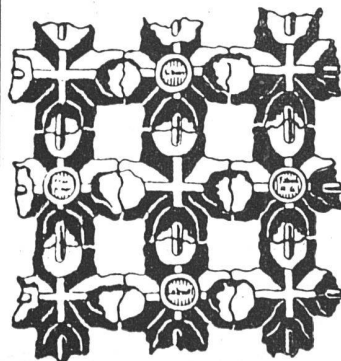
erstellen MOERI & CIE. / ZENTRALHEIZUNGS-FABRIK / LUZERN

**Wotan**  
gasgefüllt

Das  
reinweiße Licht

**SIEMENS-SCHUCKERTWERKE**  
ZWEIGBUREAU ZÜRICH

Schweizerische  
**Drahtziegelfabrik A.-G.**  
Lotzwil (Bern)



**Drahtziegelgewebe**

(Ziegelrabitze)

♦♦ Vorzüglicher ♦♦  
Putzmörtelträger

♦♦♦

Bern 1914: Goldene Medaille  
Prima Referenzen - Prospektus  
und Muster gratis auf Verlangen

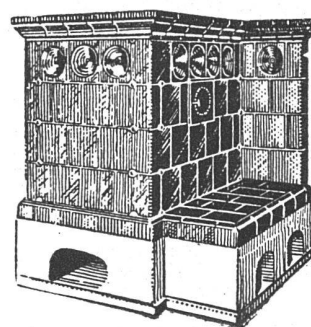
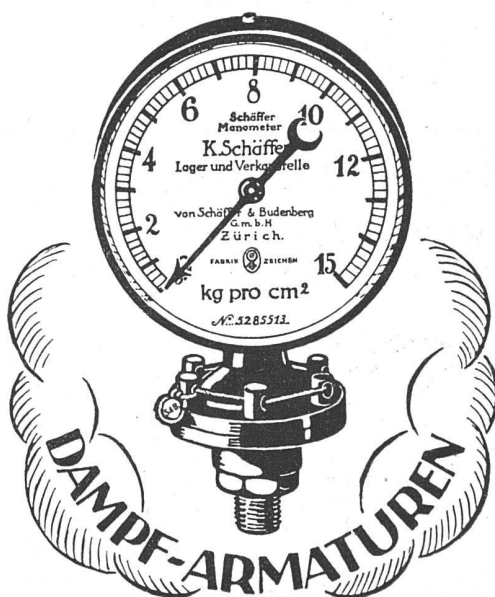
# Ventilator A.G. Stäfa



vorm. Fritz Wunderli, Uster  
Schweizerische Gesellschaft für Ventilatoren u. lufttechnische Anlagen

*Schrauben- und Zentrifugal-Ventilatoren  
für alle Zwecke - Fördertransport und Ent-  
saubungsanlagen - Trocknungsanlagen - Luft-  
heizungen u. allgemeine Ventilationsanlagen*

*Älteste Spezialfabrik der Schweiz - Über 3000 Anlagen ausgeführt*



**Joh. Weibel-Jöhl  
Ofenbaugeschäft**

Gürtelstr. Chur Tel. 2.47

♦ **Kachelöfen**

für alle Heizungsarten

♦ **Cheminées**

**Plattenbeläge**

♦ **Goldene Medaille**

Bündnerische Gewerbeausstellung  
Chur 1913



## A.G. MÖBELFABRIK HORGEN-GLARUS IN HORGEN

Erste schweizerische Fabrik gesägter und gebogener Möbel  
für Speisesäle, Restaurants, Cafés, Vestibules, Kinematographen,  
Theater- und Konzertsäle

FEINSTE, FACHGEMÄSSE AUSFÜHRUNG  
NACH EIGENEN ODER FREMDEN ENTWÜRFEN

♦ VERTRETER AN ALLEN PLÄTZEN  
REFERENZENLISTE ZU DIENSTEN

GOLDENE MEDAILLE SCHWEIZ LANDESAUSSTELLUNG 1914







### Bergmann & Pfaff Bildhauer / Zürich 8

Baurstrasse 15

empfehlen sich für Entwürfe u.  
Ausführungen von Bildhauer-  
arbeiten in Stein und Holz,  
Bronze etc., Antragarbeiten.

Abonnieren Sie

### „DAS WERK“

Monatsausgabe  
jährlich 12 reich illustrierte Hefte zu  
Fr. 24.- das Jahr

Verlag:  
„Das Werk“ A.-G., Bümpliz

## SCHWEIZERISCHE STRASSEN- BAUNTERNEHMUNG A.-G.

(AEERLI-MAKADAM- UND ASPHALTWERKE)

LAUPENSTRASSE 8 **BERN** TELEPHON 54.54, 54.72

Asphalt- und  
Pflasterungsarbeiten  
jeder Art

Strassen-  
walzungen  
mit und ohne  
Materiallieferung

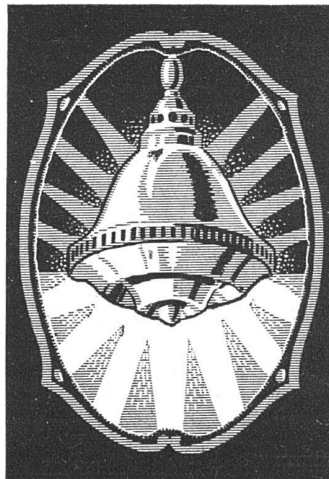
Walzen-  
vermiefungen  
von 1,2-14 Tonnen

Steinbrecherei

Filiale **LAUSANNE**  
TELEPHON 2028

Filiale **ZÜRICH**  
TEL. HOTTINGEN 43.81

VERLANGEN SIE OFFERTEN UND REFERENZEN  
SCHWEIZ. LANDESAUSSTELLUNG BERN 1914: SILBERNE MEDAILLE



### Ritter & Uhlmann

Basel



Fabrikation elektrischer  
Beleuchtungs-Körper



Spezialität:

**Diffusoren-Lampen**

patentiert in allen Staaten

## „GRANIT“

**A.-G. H. Schulthess, Personico (Tessin)**

**Direktion in Lavorgo (Tessin),** Teleph. 9

Zweigbureau: Eichstr. 11, Zürich 3, Telephon 66.75

### Ausgedehnte Steinbrüche und Werkplätze

bei Personico (Station Bodio), Cresciano (Station Osogna),  
Tenero (Station Gordola) und im Verzascatal

## SPEZIALITÄT: WEISSER VERZASCAGRANIT

für bessere Treppenanlagen und Architekturarbeiten

Lieferantin sämtlicher innerer Treppenanlagen zur **Universität Zürich**, zum Naturwissen-  
schaftlichen und Land- und Forstwirtschaftlichen **Institut der Eidgenössischen Techni-  
schen Hochschule**, Bezirksgebäude Zürich





**MODERNER  
TRESORBAU**  
BRENNSICHERE  
**PANZER-  
KASSEN**  
SCHWERSTER-BAUART  
**KASSEN  
UND BÜCHER-  
SCHRÄNKE**  
**J-GESTLE CHUR-KASSEN & PANZERFABRIK** geg. 1903

**EUBOOLITH-FUSSBODEN**  
**VORZÜGLICH BEWÄHRT**  
*Muster & Referenzen • Besuche stehen zu Diensten*  
**EUBOOLITH-WERKE A.G. OLTEN**




**MAX ULRICH**  
**ZÜRICH 1**  
**SPEZIALGESCHÄFT FÜR  
FEINE BAUBESCHLÄGE**  
Permanente Ausstellung / Gediegene Auswahl  
in alten Modellen und altfranzösischen Stil-Arten  
/ Bronzes d'Art und Kunstschmiede-Arbeiten /  
Anfertigung von Beschlägen nach Zeichnungen



## PARQUETS

IN ALLEN DESSINS

ENGL. BODENRIEMEN

KRALLENTÄFER

**RENER & C<sup>IE</sup> A.-G.**

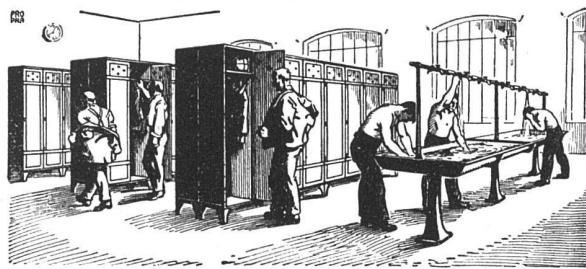
SÄGEREIEIEN / PARQUETFABRIK / IM-  
PRÄGNIERANSTALTEN / KISTEN-  
KÜBEL- UND PACKFASSFABRIK /

**BIEL-BÖZINGEN**

**AKTIENGESELLSCHAFT  
CARL HARTMANN  
BIEL  
ROLLADEN-FABRIK**



Stahlblech-Rolladen / Holz-Rolladen / Roll-Jalousien / Roll-Schutzwände  
Scheren-Gitter / Eiserne Schaufenster-Anlagen /



**KEMPF & C<sup>IE</sup> / HERISAU**

ÄLTESTES GESCHÄFT DIESER BRANCHE  
**Schmiedeiserne Kleiderschränke**  
**Komplette Garderoben-Anlagen**  
mit Wascheinrichtungen

**J. Rukstuhl, Basel**

erstellt auf Grundlage vieljähriger Erfahrung

**Centralheizungen**

aller Systeme

Warmwasser — Niederdruckdampf etc.



Erstklassige  
Personen- und  
Waren-  
**Aufzüge**

jeder Leistung  
und Betriebsart  
erstellt

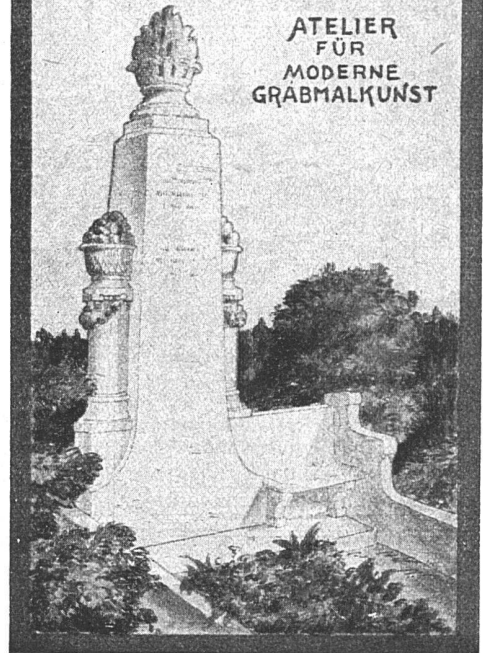
**Schweiz.**  
**Wagonsfabrik Schlieren**  
Aktiengesellschaft  
Abtg. „Aufzugbau“  
**Schlieren-Zürich**

J. ULRICH BIETENHOLZ

GARTENBAUGESCHÄFT  
ZÜRICH-VOLTA STR. 9

W. HODLER, ARCHITEKT

MURTENSTR. 29 BERN. TEL. N° 12

ATELIER  
FÜR  
MODERNE  
GRÄBALKUNST

Akt-Ges. „UNION“ in Biel

FABRIK IN METT

*Erste schweizerische Fabrik für  
elektrisch geschweißte Ketten*

+ PATENT N° 27199

**Ketten aller Art**

für industrielle u. landwirtschaftl. Zwecke

⊗ Größte Leistungsfähigkeit ⊗  
Ketten von höchster Tragkraft

NB. Handelsketten nur durch Eisenhandlungen zu beziehen

Die geehrten Abonnenten  
sind gebeten, bei ihren Be-  
stellungen stets auf „Das  
Werk“ Bezug zu nehmen.**ETER  
NIT**Buchstaben  
für Facaden u.  
Schilder, in jeder  
Farbe u. Schriftart**Ernst  
Rode  
& Co**Firmenschilderfabrik  
Birmensdorferstr. 61  
ZÜRICH 4

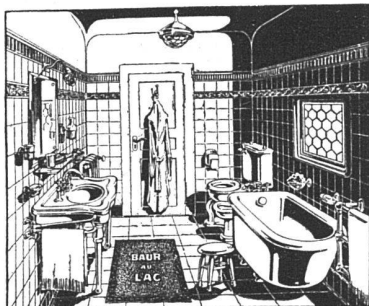
# Hektor Schlatter & Co., St. Gallen

S. W. B.

## Werkstätten für feine Schreinerarbeiten

Gesamter  
Innenausbau in  
gediegener Ausführung  
u. in jeder beliebigen Holzart.  
Übernahme von Laden- u. Geschäfts-  
haus-Einrichtungen. :: Hallen-  
und Stockwerktreppen  
in erstklassigem  
Material

Prima Referenzen :: Reichassortiertes Holzlager



W. WEDER & C<sup>ie</sup>

ST. GALLEN



Sanitäre  
Anlagen

Waschküchen-  
Einrichtungen



Hch. KEUL, ST. GALLEN O  
**W**erkstätte für Glasarbeiten  
BAUSCHREINEREI UND HOBELWERK

Glaserarbeiten  
Schiebefenster  
Doppelrahmenfenster

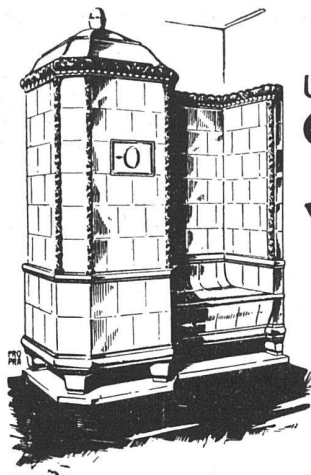
C. KAUTER'S ERBEN  
ST. GALLEN

Werkstätten für  
GIPSEREI  
STUKKATUR

**H. SCHMITZ**  
ST. GALLEN

Werkstätten für  
MALEREI  
DEKOR. KUNST





## Unsere elektrischen WÄRME-SPEICHER ÖFEN

In Kacheln für Wohnhäuser, Säle, etc. haben sich während zweier Winterbetriebe vorzüglich bewährt. Elektr. Einbau Pat. Bachmann & Kleiner Oerlikon. Nur Nachtstrom-Akkumulierung zum niedrigsten Tarife. Dauer der Speicherung 15-18 Stunden, ausreichend zur Vollheizung eines jeden Raumes ohne Tagesstromzufuhr. Vorzügliche Referenzen, Ratschläge und Kostenberechnungen bereitwilligst.

**FRITZ LANG & CO. OFENFABRIK**  
ZÜRICH 2  
SEESTR. 24  
TELEPHON SELNAU  
\* 2683 \*

### Diplolith- u. Zementstein-Fabrik Dietikon E. G.

#### Abteilung KORKFABRIK

Modernst eingerichtete Fabrik dieser Branche in der Schweiz  
Fabrikation von **Korkplatten** und **-Schalen**  
zur Isolierung gegen Kälte- und Wärmeverluste

- I. MARKE F, zur Isolierung **gegen Kälteverluste**
- II. MARKE C, zur Isolierung **gegen Wärmeverluste**
- III. MARKE N, zur Isolierung **gegen Erschütterungen und Geräusche**

Prospekte und Kataloge gratis auf Verlangen

### OTTO MAYER

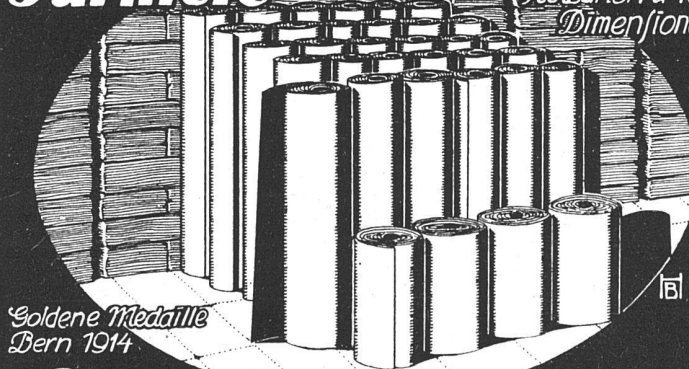
**Sandsteinfabrik  
Steinmehl- und  
Terrazzowerk  
BÜRGLEN (THG.)**

Liefen von  
**Kunststeinen, Muschel-  
kalk-Duft, St. Margreter,  
Andeer** in dekorativer Struktur.  
**Garteneinzäunung** nach  
Patent, solid, kunstgerecht, billig.

**Trinkwasserbrunnen**  
in reichster Ausführung.  
Im Betrieb: **Steinbearbei-  
tungsmaschinen**  
System Otto Mayer, Bürglen.  
Grösste Leistungsfähigkeit.

## Gemesserte und geschälte Furniere

in verschiedenen  
Holzarten und  
Dimensionen



*Goldene Medaille  
Bern 1914*

**G. Lanz, Rohrbach-Bern**  
**Furnier- und Sägewerke**



**FRANÇOIS WYSS SÖHNE**  
**SOLOTHURN**

♦  
Gartenbau-Geschäft

♦  
Entwurf und Ausführung  
von Gärten

Eigene ausgedehnte  
Kulturen von Pflanzen



**Kartonmodelle**  
für **Hoch- & Tiefbauten**  
**H. LANGMACK - ZÜRICH**  
Forchstr. 290 - Atelier für Kartonmodelle

APPARATEFABRIK / BAHNHOFSTR. 57  
**NEYER & C<sup>o</sup> ZÜRICH**  
TELEPHON: SELNAU 5277



**KLOSETTSPÜHLER**  
**„STELLA“** SYST. NEYER  
NEUES VON FACHLEUTEN GLÄNZEND BEGUTACHTETES SYSTEM /  
REGULIERBAR, ELEGANT U. SOLID  
VERLANGEN SIE PROSPEKT UND PREISOFFERTE



*Tuyaux  
en chanvre  
pour pompes  
et hydrantes  
sans schäuche  
für alle Zwecke*

**MARTY**  
FEURTHALEN

In der  
**BASLER BÜCHERSTUBE**

Freiestrasse 17, Basel, kann sich  
jedermann **ohne Kaufzwang**  
über die Neuerscheinungen des  
Buch-u. Kunsthandels orientieren.

**REGELMÄSSIGE AUSSTELLUNGEN**  
**MODERNER GRAPHIK**  
**VERKAUFLAGER DER „WALZE“**

**E. Weidmann & Co.**  
Holz-Bildhauerei und Drechslerei  
Höllheimerstr. 53 **Basel** Telefon No. 3241



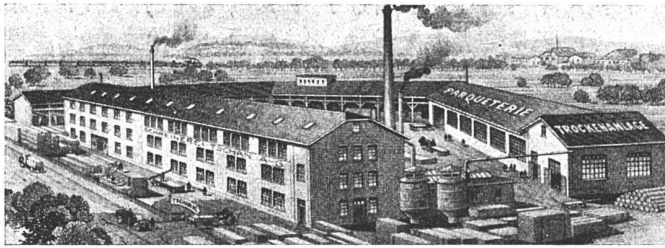
Spezialität:  
**Elektr. Beleuchtungskörper in Holz**

**HOLZBEARBEITUNGS-MASCHINEN**  
für sämtliche Industrien



Maschinenfabrik & Eisengiesserei  
**A. MÜLLER & C<sup>ie</sup> BRUGG.**





## SCHREINEREI TSCHAN A.G.

SOLOTHURN

FENSTERFABRIKATION

PARQUETERIE

BAUSCHREINEREI

GEGRÜNDET 1898 / TELEPHON 65

## JEUCH · HUBER & CO

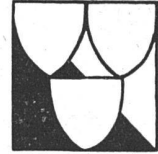
BASEL - ZÜRICH ·



METTLACHER BODEN & WANDPLATTEN

**Das Werk** ist das geeignetste Insertionsorgan für alle im Baufache und Handwerk tätigen Geschäfte u. Unternehmungen

## ZÜRCHER WERKSTATT



ARCHITEKT  
SR. RÜTSCHI

TALSTR. 20  
SEHN. 3479

HAUSBAU  
GARTENBAU  
INNENBAU

EINZELMOBEL  
LEUCHTER  
GRABMALER  
PORZELLAN  
STICKEREI  
KOSTÜME  
BUHNE-  
DEKORATION

Die

## Imex - Berne

Landhausweg 11

beste Beziehungen im Auslande,  
wünscht mit leistungsfähigen

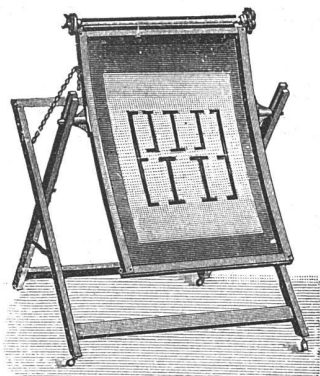
**Stoffdruckereien**

in Verbindung zu treten.

TELEPHON 221  
TELEGRAMME  
«OLMA»

# A.G. Landquarter Maschinenfabrik in Olten

SÄGEREIMASCHINEN  
HOLZBEARBEITUNGSMASCHINEN  
UND ZUGEHÖRIGE WERKZEUGE



# **LICHTPAUS-**

APPARATE

LICHTPAUSMASCHINEN

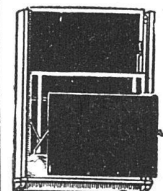
für Sonnen- und elektr.  
Belichtung

FEINSTE REFERENZEN

GEBRÜDER  
**SCHOLL**  
POSTSTRASSE 3 ZÜRICH

**J. Brun & Co**  
**Nebikon**  
Telegr.: Brun-Nebikon-Teleph. 12

**Hebezeuge**  
Ketten-, Stiften- und  
Baumaschinen-Fabrik



**CARL SCHWEIZER / BASEL**

FABRIKATION DER BEIDSEITIG BENUTZBAREN

**WANDTAFEL**

PATENTIERT

BREVETÉ



**C. Bernasconi A. & C., Bern**  
Terrazzowerke und Kunststeinfabrik

Dorf-Brunnen  
(Dörfli, S.L.A.B. 1914)  
Aus rötlichem behauenen Kunststein  
Standort:  
Halenstrasse, Bremgartenwald, Bern

Lieferung sämtlicher Kunststeinarbeiten in beliebigen Imitationen

Materiallieferung für Mosaik

„ Terrazzo  
„ Kunststeine  
„ Vorsatzbeton  
„ Fassadenputz  
„ Simili-pierre  
„ Mosaikwürfel

Naturgranite  
Hartsandsteine  
Marmor  
Kalksteine

Spezialität:  
Saillon-Marmor  
weiss, blau  
und grün

Referenzen,  
Preisliste, Muster  
und Fabrikations-  
Anleitungen  
gerne zu Diensten  
Telephon 2572

Haben Sie Bedarf an **PLAN-KOPIEN** (Heliographie, Plandruck, Zinkdruck, ein- und mehrfarbig) **oder TECHNISCHEN PAPIEREN** ?  
 Wenn ja, wenden Sie sich gefl. an die  
**LICHTPAUS- & PLANDRUCK-ANSTALT ED. AERNI-LEUCH, BERN**

**PHOTOGRAPHIE****Spezialität in Architektur-Aufnahmen**

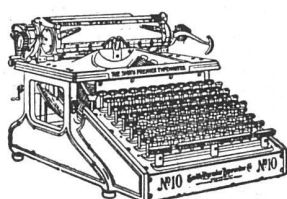
Techn. Konstruktionen, Intérieur, Maschinen etc.  
 Aufnahmen für Kataloge und Werke aller Art

**H. Wolf-Bender, Kappelergasse 16, Zürich**  
 Atelier für Reproduktionsphotographie

*Lieferanten-Verzeichnis  
 zum Pfarrhaus Kaiserstuhl*

□

Maurerarbeiten:  
 Gebr. Mallaun, Zurzach.  
 Kunststeinarbeiten:  
 J. Müller, Bäch, Zürich.  
 Zimmerarbeiten:  
 Stengele & V. Vischer, Kaiserstuhl.  
 Spenglerarbeit:  
 J. Nüesch, Eglisau.  
 Dachdeckerarbeit:  
 E. Bigler, Bülach.  
 Schlosserarbeit:  
 J. Baltisser, Weiach.  
 Glaserarbeit:  
 J. G. Fluhner, Zürich.  
 Sanit. Installationen:  
 Wagemann & Baltisser, Kaiserstuhl.  
 Plattenbeläge:  
 Werner-Graf, Winterthur.  
 Linoleum, Unterlagen:  
 Linolith-Gesellschaft, Zürich.  
 Linoleum:  
 Schuster & Co., Zürich.  
 Beschläge:  
 Gebr. Zimmermann, Kaiserstuhl.  
 Malerarbeiten:  
 G. Roth, Kaiserstuhl.  
 Tapeten:  
 Ernst & Spörri, Zürich.  
 Parquets:  
 Parqueterie Baden Ciocarelli & Linck.  
 Eingebaute Kasse:  
 B. Schneider, Zürich.  
 Beleuchtungskörper:  
 Baumann, Koelliker & Co., Zürich.

**SMITH PREMIER**

die unverwüstliche  
 Schreibmaschine mit  
**deutscher Volltastatur**

10–20% Mehrleistung gegenüber  
 engl. Tastatur mit Umschaltung

**SMITH PREMIER TYPEWRITER CO**  
 ZÜRICH - BASEL **BERN** GENÈVE - LAUSANNE  
 Bärenplatz 6

**Einbanddecken  
 für die Zeitschrift  
 „DAS WERK“**

liefert zum Preis von Fr. 3.— die Buch- und  
 Kunstdruckerei Benteli A.-G., Bern-Bümpliz.  
 Bestellkarte liegt dem Hefte bei.

**TAPETEN**

JEDER STILART / NEUESTE KÜNSTLER-DESSINS / ERSTKLASSIGE  
 AUSWAHL / PERMANENTE AUSSTELLUNG / MÖBEL-, WAND- UND  
 DEKORATIONS-STOFFE

**TAPETENHAUS C. HECKENDORN, ZÜRICH 1**

ZÄHRINGERSTRASSE 47

RESTEN SEHR BILLIG / ARBEITEN UNTER GARANTIE

**ZENTRALHEIZUNGEN SANITÄRE ANLAGEN**  
**JOS. MEISTER - SOLOTHURN TELEPH. 5.81**