

# Heft 11

Autor(en): **[s.n.]**

Objektyp: **Appendix**

Zeitschrift: **Das Werk : Architektur und Kunst = L'oeuvre : architecture et art**

Band (Jahr): **6 (1919)**

PDF erstellt am: **21.09.2024**

## **Nutzungsbedingungen**

Die ETH-Bibliothek ist Anbieterin der digitalisierten Zeitschriften. Sie besitzt keine Urheberrechte an den Inhalten der Zeitschriften. Die Rechte liegen in der Regel bei den Herausgebern.

Die auf der Plattform e-periodica veröffentlichten Dokumente stehen für nicht-kommerzielle Zwecke in Lehre und Forschung sowie für die private Nutzung frei zur Verfügung. Einzelne Dateien oder Ausdrucke aus diesem Angebot können zusammen mit diesen Nutzungsbedingungen und den korrekten Herkunftsbezeichnungen weitergegeben werden.

Das Veröffentlichen von Bildern in Print- und Online-Publikationen ist nur mit vorheriger Genehmigung der Rechteinhaber erlaubt. Die systematische Speicherung von Teilen des elektronischen Angebots auf anderen Servern bedarf ebenfalls des schriftlichen Einverständnisses der Rechteinhaber.

## **Haftungsausschluss**

Alle Angaben erfolgen ohne Gewähr für Vollständigkeit oder Richtigkeit. Es wird keine Haftung übernommen für Schäden durch die Verwendung von Informationen aus diesem Online-Angebot oder durch das Fehlen von Informationen. Dies gilt auch für Inhalte Dritter, die über dieses Angebot zugänglich sind.

**Koh-i-noor** Bleistifte  
sind immer noch **unerreicht**



**KAEGI & EGLI / ZÜRICH 2**

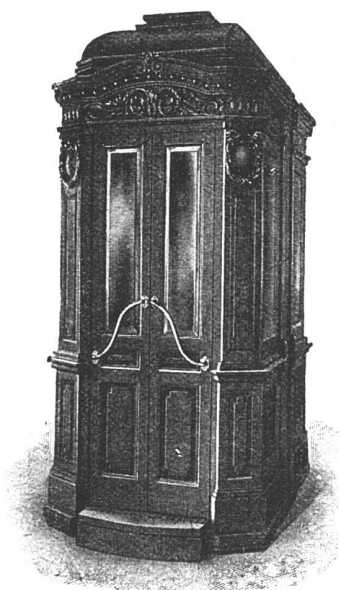
TEL. S. 1892

Vertrauenshaus für  
Erstellung elektr.

SEESTR. 289

**Hausinstallationen**

für Beleuchtungs-, Koch- u. Heizwecke



**AUFZÜGE**

liefern in modernster Ausstattung  
für alle Betriebsarten

**SCHINDLER & C<sup>IE</sup>  
LUZERN**

Gegr. 1874

Telephon 873

Wir bitten unsere Leser, bei Bestellungen auf Grund hierin  
enthaltener Anzeigen sich stets auf „Das Werk“ zu beziehen.

**ZU VERKAUFEN**

wegen Wegzug, aus gutem Hause:

in antikem Stil reich geschnitztes, gediegenes

**ESSZIMMER**, dunkel Eiche,

**HERRENZIMMER**, dunkel Nußbaum,

**SCHLAFZIMMER**, weiß Louis XVI,

ein antikes

**BIEDERMEIERZIMMER**, Mahagoni

und anderes Mobiliar.

Zu erfragen unter Chiffre W 809 an die Expedition „Das Werk“ in Bern.

**WILH.  
BAUMANN  
HORGEN**

**Rolladen. Rolljalousien.  
Jalousieläden. Rollschutzwände**

Gegründet  
**1860**



**EIN BLICK ÜBERZEUGT**

VON DER WIRKUNG DES

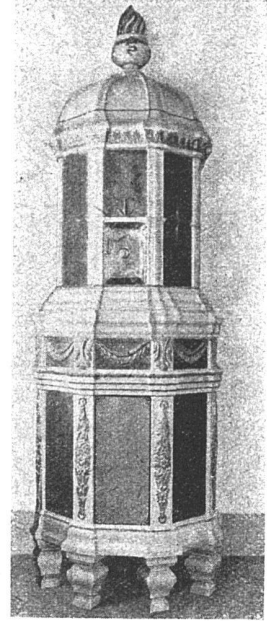
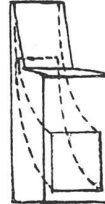
**KAMINEINSATZES „SIMPLEX“**

⊕ PT. No. 67200

EINFACHSTE, BESTE, BILLIGSTE U. ÄSTHETISCH  
EINWANDFREIESTE ART DER VERBESSERUNG  
DES ZUGES VON HAUS- UND FABRIKKAMINEN

PROSPEKTE GRATIS UND FRANKO

BETONBAUG. - JACOB TSCHOPP, BASEL - TELEPH. 414



KERAMISCHE WERKSTÄTTEN  
GEBRÜDER MANTEL  
ELGG

**KACHELÖFEN**

FÜR HOLZ-, KOHLEN- U.  
SPEZ. ELEKTR. HEIZUNG

BAUKERAMIK / BRUNNEN  
CHEMINÉES / MAJOLIKEN

**Kataloge**

ein- und mehrfarbig, werden sauber  
und in moderner Ausstattung in kur-  
zer Frist angefertigt in der ♦ ♦ ♦

Buch- und Kunstdruckerei

**Benteli A.-G., Bümpliz**

**Neue Holzbauweisen „System Hetzer“**

Patente in allen Kulturstaaten

**Gebogene Dachbinder-Systeme und  
andere Trag-Konstruktionen aller Art**

Statisch einwandfreie Konstruktion, rasche Herstellung  
und Montierung, Billigkeit, Einfachheit, Dauerhaftigkeit /  
Projektierungen, Offertstellung, Bauausführung, Ingenieur-  
besuch auf Wunsch

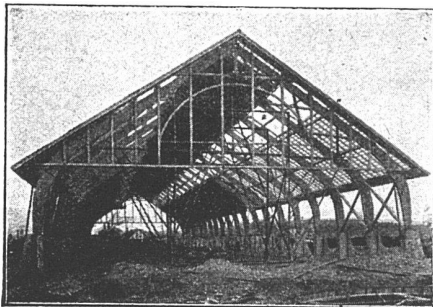
Bisher über 180,000 m<sup>2</sup> überdeckte Fläche ausgeführt

Patentinhaber für die Schweiz:

**Schweiz. A.-G. für Hetzer'sche Holzbauweisen  
in Zürich**

Tel. Hottingen 1915

Kaspar Escher-Haus





**VEREINIGTE  
DRAHTWERKE  
A:G. BIEL**

EISEN & STAHL  
 BLANK & PRÄZIS GEZOGEN, RUND, VIERKANT, SECHSKANT & ANDERE PROFILE  
 SPEZIALQUALITÄTEN FÜR SCHRAUBENFABRIKATION & FAÇONDREHEREI  
 BLANKE STAHLWELLEN, KOMPRIMIERT ODER ABGEDREHT  
 BLANKGEWALZTES BANDEISEN & BANDSTAHL  
 BIS ZU 300<sup>mm</sup> BREITE  
 VERPACKUNGS-BANDEISEN

GROSSER AUSSTELLUNGSPREIS SCHWEIZ. LANDESAUSSTELLUNG BERN 1914

**„JURASIT“**  **„ALPESITE“**

**Schweiz. Natur-Edelputz**      **Schweiz. Antrags-Vorsatzbeton-  
und Kunststein-Material**

beides einheimische Fabrikate von grosser Solidität und Farbbeständigkeit, vorteilhaft in der  
Verarbeitung. Prospekte, Muster, Referenzen u. jegliche Auskunft durch die Allein-Fabrikanten

**Hydr. Kalk- und Gipsfabrik Bärschwil**      **Terrazzo-  
und Jurasitwerke**

Vertreter für Kanton Bern und Entlebuch: **BAUKONTOR A.-G. BERN**



**TROESCH & Co., BERN**

**ENGROS-HAUS FÜR  
GESUNDHEITSTECHNISCHE  
WASSERLEITUNGS-ARTIKEL**

PERMANENTE MUSTER-AUSSTELLUNG

# Ventilator A.G. Stäfa

vom Fritz Wunderli, Uster  
Schweizerische Gesellschaft für Ventilatoren u. Lufttechnische Anlagen



Schrauben- und Zentrifugalventilatoren  
für alle Zwecke - Spädelanlagen und Er-  
leuchtungsanlagen - Trodeseanlagen - Lüf-  
terungen u. allgemeine Ventilationsanlagen

Älteste Spezialfabrik der Schweiz - Über 1000 Maschinen ausgeführt

## JEUCH · HUBER & CO

### BASEL - ZÜRICH ·

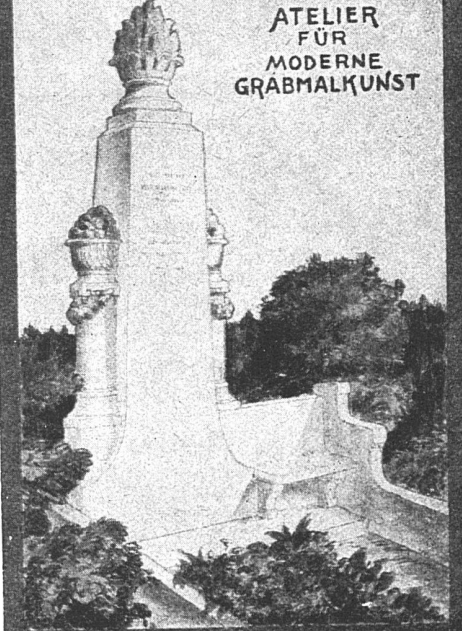


**METTLACHER BODEN & WANDPLATTEN**

## W. HODLER, ARCHITEKT

MURTENSTR. 29 BERN. TEL. N° 12

ATELIER  
FÜR  
MODERNE  
GRÄBALKUNST



## laufener Steine

in allen Ausführungen

### Jurassische Steinbrüche A.G. laufen

## A.G. MÖBELFABRIK HORGEN-GLARUS

### IN HORGEN

Erste schweizerische Fabrik gesägter und gebogener Möbel  
für Speisesäle, Restaurants, Cafés, Vestibules, Kinematographen,  
Theater- und Konzertsäle

FEINSTE, FACHGEMÄSSE AUSFÜHRUNG NACH EIGENEN ODER FREMDEN ENTWÜRFEN

VERTRETER AN ALLEN PLÄTZEN REFERENZENLISTE ZU DIENSTEN

GOLDENE MEDAILLE SCHWEIZ LANDESAUSSTELLUNG 1914






**BAU  
BESCHLÄGE**  
BIS ZUR FEINSTEN AUSFÜHRUNG  
**FRITZ BLASER & CO**  
B A S E L



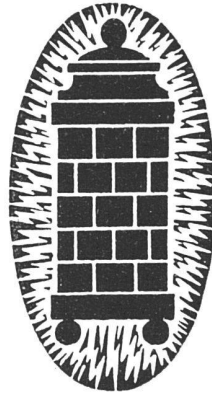
**Ia. Kalkhydrat in Pulverform** Säcke à 50 kg

Erstklassiges Bindemittel für Mauerwerk  
Verputz / Stukkaturarbeiten / Lagerhaft  
Grösste Reinheit / Sehr ausgiebig

**Ia. Stückkalk für Bauzwecke und chem. Industrie**

**M. Zopfi, Kalkfabrik, Netstal**

Telephon 3.06 Netstal



MIT BILLIGEM  
**NACHTSTROM**  
GEHEIZTE  
**KACHEL  
ÖFEN**

BESTES ZUVERLÄSSIGES  
SYSTEM

THERMA-BODMER

**G. BODMER & CO**

OFEN-FABRIK / ZÜRICH 8  
22 HOLBEINSTRASSE 22



Haus  
mit Giebel-  
verkleidung  
aus Eternit

Rittmeyer  
& Furrer  
Archit. B.S.A.  
Winterthur

# Theodor Bertschinger



Hoch- und Tiefbau-  
Unternehmung

Lenzburg und Zürich

Muschelsandsteinbruch  
„Steinhof“

OTHMARSINGEN

(Marine Molasse)

Lieferung von:

ROH- & HAUSTEINEN

in gelblicher und bläulicher Färbung

Dekorative Struktur

Warmer Ton

REFERENZEN:

„Peterhof“ und „Leuenbank“, Paradeplatz, Zürich / Geschäftshaus „Singer“, Marktplatz, Basel / Verwaltungsgebäude Piccard, Pictet & Cie., Genf, u. v. a. m.



FRANÇOIS WYSS SÖHNE  
SOLOTHURN

Gartenbau-Geschäft

Entwurf und Ausführung  
von Gärten

Eigene ausgedehnte  
Kulturen von Pflanzen

ÜBERDIEVERWENDUNG

von

**ETERNIT**

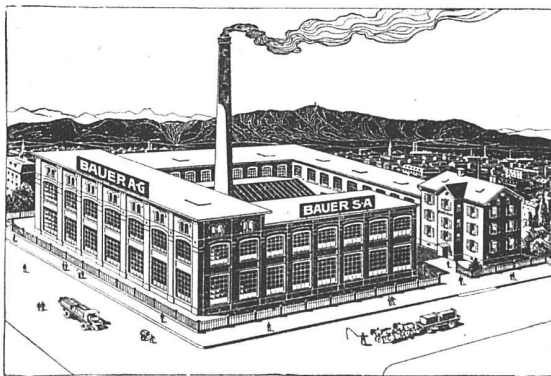
8<sup>e</sup> broch., 16 Seiten. Preis 50 Ct.

VERLAG BENTELI A.-G., BÜMPLIZ

# BAUER A.-G.

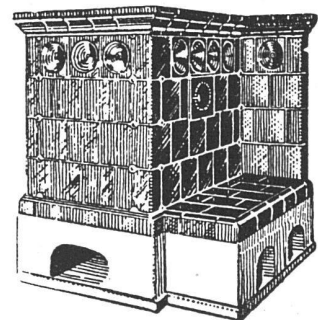
ZÜRICH 6

GELDSCHRANK- U. TRESORBAU



SPEZIALITÄT:

Kassenschränke / Panzertüren / Tresors / Archiv- u.  
Bibliothek-Anlagen / Bureau-Möbel aus Stahlblech



Joh. Weibel-Jöhl  
Ofenbaugeschäft

Gürtelstr. Chur Tel. 2.47

Kachelöfen  
für alle Heizungsarten

Cheminées  
Plattenbeläge

Goldene Medaille  
Bündnerische Gewerbeausstellung  
Chur 1913

**Georg Streiff & Co.**  
Winterthur  
&  
Zürich

Spezialgeschäft für keramische Boden- und Wandbeläge

**BESCHLÄGE**  
FÜR BAU UND MÖBEL IN  
ERSTKLASSIGER AUSFÜHRUNG IN ALLEN  
STILARTEN UND FARBEN NACH VORHAN-  
DENEN MODELLEN ODER NACH EXTRA-  
ENTWÜRFFEN, KUNSTSCHMIEDEARBEITEN  
**F. BENDER**  
OBERDORFSTRASSE 9 & 10 / ZÜRICH

**LICHTPAUS-**  
APPARATE  
LICHTPAUSMASCHINEN  
für Sonnen- und elektr.  
Belichtung  
FEINSTE REFERENZEN  
GEBRÜDER  
**SCHOLL**  
POSTSTRASSE 3 ZÜRICH

Freier Verkehr  
bei Neu- und  
Umbauten

♦  
Für Maurer  
Steinhauer  
Spengler  
Maler etc.  
mietweise  
♦

Mietweise  
Erstellung  
♦  
Vermietung  
von Trägern  
an  
Baugeschäfte  
und  
Private  
♦

**BLITZ  
GERÜSTE**

Ohne Stangen; das Beste auf dem Gebiete  
Mietweise Erstellung durch folgende Baugeschäfte:

Zürich: Sieß & Leuthold	Luzern: E. Berger	Basel: W. Mard	Herisau: Joh. Müller
Zürich: Fr. Erismann	Bubikon: A. Oetiker	Glarus: Rud. Stüssy-Aebly	St. Gallen:
Winterthur: M. Häring	Andelfingen:	Genf: Ed. Cuénod S. A.	Sigrift, Merz & Co.
E. Landolt-Frey	Bern: G. Kiefer	Neuhäusen: Jos. Albrecht	Olten: Otto Ehrensperger
			Rheinfelden: S. Schar
			Solothurn: S. Valli

**Schweiz. Gerüstgesellschaft A.-G., Zürich 7**  
Steinwiesstraße 86 • Telephon: Hottingen 2134 • Telegr.-Adresse: Blitz-Gerüst



*SPONAGEL & C<sup>o</sup>., ZÜRICH*

*VERKAUFSBÜRO OSTSCHWEIZ DER*

**MARMOR-MOSAİK-WERKE**

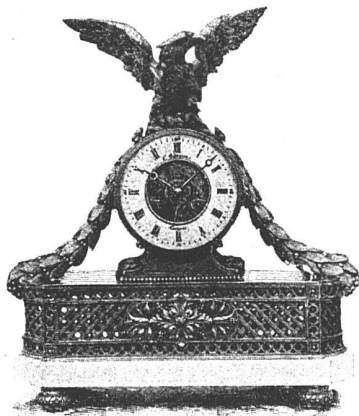
**BALDEGG A.-G.**

*FÜR SANITÄRE ARTIKEL*

*SPÜLSTEINE, WASCHTRÖGE, WASCH-  
RINNEN, BADEWANNEN, WANDBEK-  
KEN, CLOSETS, BEHÄLTER FÜR FA-  
BRIKEN, METZGEREIEN ETC.*

**ZWECKMÄSSIG!**

**BILLIG!**



HORLOGERIE  
**E. GÜBELIN**  
1 SCHWEIZERHOFQUAI 1  
LUZERN

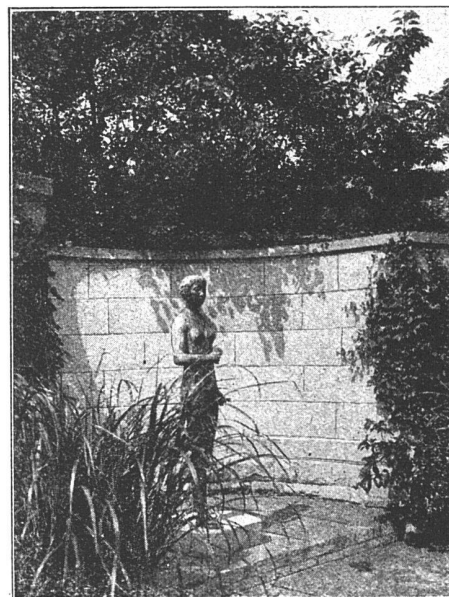
**Abtlg. PENDULERIE:**

Anfertigung nach eigenen  
und gegebenen Entwürfen.  
Grosse Auswahl in Uhren  
jeder Stilart in Marmor,  
Bronze, Boule, diversen  
Holzarten.

**GROSSUHRWERKE:**

Verlangen Sie Spezial-Of-  
ferte mit Angabe der für die  
Kasten benötigten Masse.

**Während des Monats Dezember**  
Spezial-Ausstellung feiner Pendulerie



*MAUERNISCHE MIT BRONZEFIGUR*

**OTTO FRÖBEL'S ERBEN**  
Gartenarchitekten  
Zürich 7

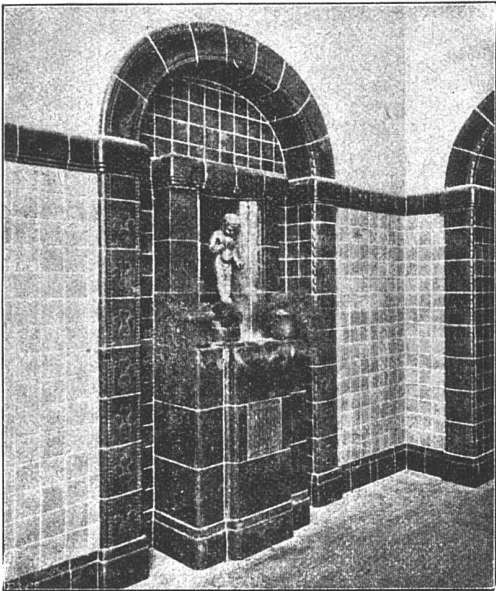


**GEBRÜDER  
MERTENS  
ZÜRICH 7**

GARTENANLAGEN  
HAUSGÄRTEN  
BAUMSCHULEN

MENTOR

*Konrad Buchner & Co.  
Zürich 4 / Platten-Beläge*



# CATENA- KESSEL

*Gusseiserner Grosskessel  
bis 300 qm Heizfläche  
für Zentralheizung und  
Warmwassererzeugung*

**ROVA-KESSEL** 0,6 bis 3,1 qm

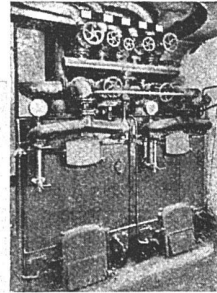
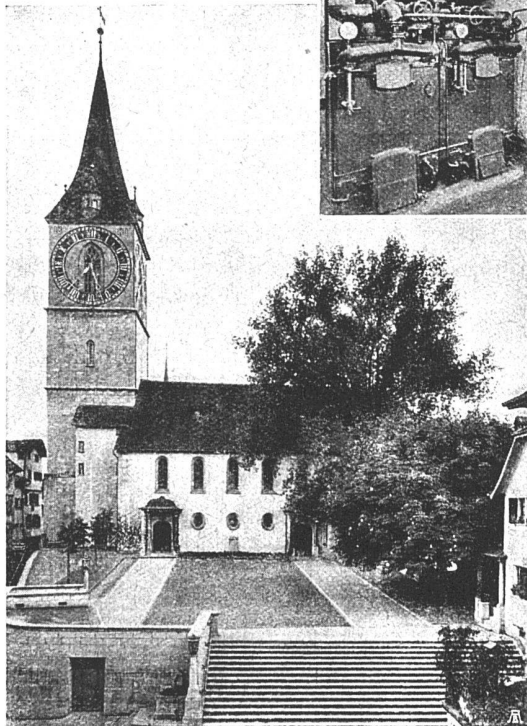
**STREBEL-KESSEL** 3 bis 17 qm

**ECA-KESSEL** 12,5 bis 40 qm

*Verlangen Sie unsere  
ausführlichen Drucksachen*

**STREBELWERK  
ZÜRICH 4**

*Kirche St. Peter, Zürich*  
**STREBEL-ECA-KESSEL**



## AUSSTELLUNGS-KALENDER

ORT	AUSSTELLUNG	WERKE	DATUM
Aarau	Kunstsalon Wolfsgruber, Bahnhofstraße		
Basel	Gewerbemuseum	Das Bauernhaus in der Schweiz.	Dezember
	Kunsthalle	Basler Künstler.	Dezember
	Basler Bücherstube, Freie- straße	Amsler & Ruthardt.	Dezember
Bern	Kunsthalle	Weihnachtsausstellung der Sektion Bern der G. M. B. u. A.	Dezember
	Kunstmuseum	Lory-Ausstellung.	Dezember
	Kunstsalon Ferd. Wyß, Haus z. Pfistern, Zeitglocken	Werke des Berner Künstlers Max Brack; neuere Schweizer Künstler u. alte Meister.	Dezember
Genf	Kunstmuseum		
	Salon d'art Wyatt	H. Schöllhorn.	18. Dez.- 15. Jan.
	Galerie Moos, rue du Mar- ché, 13	2 <sup>ème</sup> Salon genevois de peinture, sculpture, arts graphiques et art décoratif.	Dezember
	Galerie Muriset-Gicot, place du Molard, 4	Aquarelles et Dessins, Burnand, Calame, Lugardon, Müntzenberger, B. Vautier, Gravures suisses anciennes.	Dezember
Neuenburg	Galerie d'art Palais Rouge- mont		
Winterthur	Museum	Weihnachtsausstellung Winterthurer Künstler.	Dezember
Zürich	Kunstgewerbemuseum	Wiedereröffnung der ständigen Sammlung. Ausstellung der Ortsgruppe Zürich des S. W. B. Alte Krippenfiguren aus Privat- besitz.	Dezember
	Kunsthaus	Weihnachtsausstellung Zürcher Künstler.	Dezember
	Kunstsalon Wolfsberg, Beder- straße	Weihnachtsausstellung.	Dezember
	Galerie Bernheim-Jeune & Cie., Bahnhofstraße	F. Vallotton, Paris: Gemälde, Holzschnitte; J. Lurçat: Bilder, Zeichnungen, Gobelins.	Dezember
	Galerie Crés, Paradeplatz		
	Salon Bollag, Bahnhofstraße	Renoir, Sisley, Monet, André.	November- Dezember
	Galerie Neupert, Bahnhof- straße	E. Stiefel, E. Weber, sowie bedeutende Werke alter Meister.	November- Dezember

## LITERATUR

**Das Bürgerhaus in der Schweiz. VII, Glarus.**

Herausgegeben vom Schweizerischen Ingenieur- und Architektenverein. Zürich, Art. Institut Orell Füßli, 1919. Fr. 20. —

Sieben Bände sind bisher schon erschienen, und jeder Band enthält eine neue Fülle schönster Überraschungen und zeigt, wie unerschöpflich reich das kleine Schweizerland an architektonischen Anregungen ist. Wenn man in den stattlichen Bänden, die der Schweizerische Ingenieur- und Architektenverein in so verdienstvoller Weise herausgibt, blättert, dann kann man es fast nicht begreifen, daß es auch bei uns in der Schweiz jahrzehntelang möglich war, überall nach einem gleichen öden Schema, in Städten und auf dem Lande, sogenannte Häuser zu erstellen, als wäre unser Land eine traditionslose, eben erschlossene Kolonie in Amerika oder Australien. Mit seiner Veröffentlichung der guten alten Bauvorbilder hat der Schweizerische Ingenieur- und Architektenverein nicht wenig dazu beigetragen, der heutigen Generation die Augen zu öffnen, die Fäden den jungen Baumeistern in die Hand zu geben, an denen sie wieder an gute alte festgewurzelte Tradition anknüpfen und aus altem Geiste Neues schaffen konnten. An diesen Vorbildern lernten sie wieder die von außenher zuströmenden befruchtenden Einflüsse in echt schweizerischer Art zu verarbeiten, sie in unsre Sprache zu übersetzen, unsrer Landschaft anzupassen und sinngemäß anzuwenden.

Der Kanton Glarus scheint auf den ersten Blick nicht gerade ertragreich; er ist ein Landkanton, die einzige größere stadähnliche Siedlung, der Hauptort Glarus, ist 1861 in seinen

Hauptteilen verbrannt; so scheint hier für das eigentliche Bürgerhaus nur geringere Ausbeute zu winken als in den Kantonen, die reich an alten Städten und Städtchen sind, wo sich schon frühzeitig eine selbstbewußte, festgeschlossene Bürgerschaft herausbildete, die ihren Stolz dransetzte, den erworbenen und ererbten Reichtum zum Ruhm ihres Geschlechtes und ihres Gemeinwesens in stattlichen Bauten kundzutun. Erst in verhältnismäßig später Zeit kam die abgeschlossene Taltschaft mit dem großen Leben draußen in Wechselbeziehung; spät erst kam durch Handel und fremde Kriegsdienste größerer Reichtum in einzelne Familien.

So sind es vor allem stattliche Landsitze, die das Bürgerhaus repräsentieren, deren zählt aber auch das Glarnerland eine Menge, darunter ganz hervorragende Beispiele, die mit den berühmtesten Landsitzen der aristokratischen Städtekantone rivalisieren. Paläste wie der Freulerhof in Näfels und das „Haltli“ in Mollis zeugen von einer raffinierten Wohnkultur und bilden architektonische Lösungen prächtiger Aufgaben von vorbildlicher Großzügigkeit. Das „Haltli“ bietet auch den schönsten Beweis für die Anpassung eines fremden Einflusses; was der hervorragend begabte Architekt Konrad Schindler in den Jahren 1782—1784 nach französischem Muster hier an einem der schönsten Punkte des Glarnerlandes aus reichen Mitteln sich erbaute, ist schlechthin vollendet und erweckt absolut das Gefühl des Hierhergehörigen, trotzdem es vom Landesüblichen vollständig abweicht. Beim Freulerpalast ist es besonders die prunkvolle Innenarchitektur, die aus dem gewaltigen Haus ein Juwel in der schweizerischen Baukunst macht.

# Osram



*Schweizerische Auer-Gesellschaft  
(Société Suisse Auer) Zürich  
Fabrik Veltheim-Winterthur*

# Azo

Und diesen hervorstechendsten Herrensitzen reihen sich noch eine ganze Menge anderer an, die sich über das ganze Land verteilen und meistens dem ausgehenden 18. Jahrhundert, jener Zeit einer hochentwickelten künstlerischen Kultur ihr Entstehen verdanken.

Die Art und Weise, wie diese reichen, meist ganz unbekanntes Schätze uns in der Publi-

kation des Ingenieurs- und Architektenvereins geboten werden, ist ebenfalls vorbildlich knapp und sachlich, aber aus wohlfundierter Kenntnis heraus hat Dr. Ernst Buß in Glarus den Text dazu verfaßt. Die Aufnahmearbeiten sind zum weitaus größten Teil den Architekten Streiff und Schindler in Zürich zu verdanken, die mit sichtbarer Liebe und Freude diese Reichtümer archi-

## GUGGENBÜHL & MÜLLER / ZÜRICH

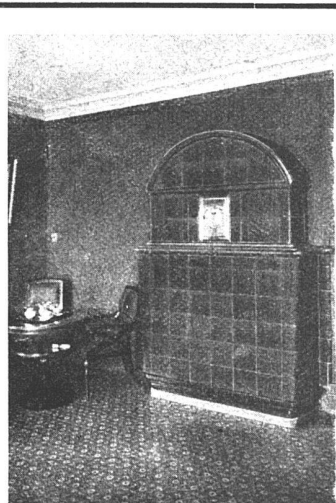
INGENIEURBUREAU UND UNTERNEHMUNG FÜR  
WASSERVERSORGUNGSBAU  
FILTERBRUNNEN / TIEFBOHRUNG

A. & R. Wiedemar, Bern

### Spezialfabrik für Kassen- und Tresor-Bau

Bestbewährte Systeme, moderne Einrichtungen

Gegr. 1862 / Goldene Medaille S. L. A. B. 1914 / Gegr. 1862



### Kachelöfen

in jeder Ausführung

**Kamine**  
**Wandbrunnen**  
**Baukeramik**

**Ofenfabrik Kohler A.-G.**

Mett bei Biel

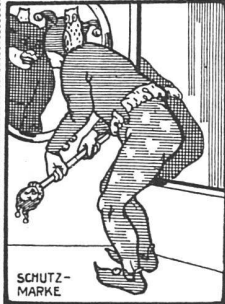


BAUMATERIAL-GROSSHANDLUNG  
HIRSCHENGRABEN N° 7, BERN

SPEZIALGESCHÄFT  
FÜR BODEN- UND WANDPLATTEN

tektonischer Meisterwerke ihres engeren Heimatlandes zugänglich gemacht haben. Und zwar in einer Weise, die wirklich dem Fachmann etwas bietet; es ist dieser Band weniger Bilderbuch aus dem Ideenkreis des Heimatschutzes, sondern wirklich verwertbares Studienmaterial für Architekten. Die rein architektonischen Aufnahmen, Grundrisse, Schnitte und Profile bilden die Hauptsache und verleihen dem Band eine Einheitlichkeit, die man bei andern eher etwas vermißt. Aber nicht,

daß der Laie dabei zu kurz käme, im Gegenteil, er findet auf jeder Seite etwas, was ihn entzücken und begeistern kann, und andererseits hat er das Gefühl, daß er das Gebotene auch ganz bekommt und ist dafür dankbarer. So ist dieser neue Band mit dem Glarner Bürgerhaus zu einem überaus erfreulichen Werk geworden, und wir können uns kein schöneres Geschenk für Freunde schweizerischen Kunstschaffens denken als diese Publikation des Schweizerischen Ingenieur- und Architektenvereins. Bl.



**ALFR. GIESBRECHT / BERN**  
NACHFOLGER VON GEBR. GIESBRECHT

**SPIEGELFABRIKATION  
GLASSCHLEIFEREI  
MÖBELGLASEREI**

GEGRÜNDET 1884 / TELEPHON 18.97 / HELVETIASTR. 17

## ZENTRALHEIZUNGEN

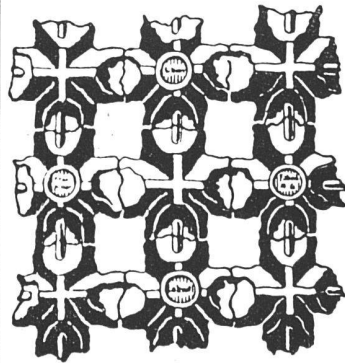
erstellen **MOERI & CIE. / ZENTRALHEIZUNGS-FABRIK / LUZERN**

**Wotan**  
gasgefüllt

Effektiv und stromsparend

**SIEMENS-SCHUCKERTWERKE**  
ZWEIGBUREAU ZÜRICH

Schweizerische  
**Drahtziegelfabrik A.-G.**  
Lotzwil (Bern)



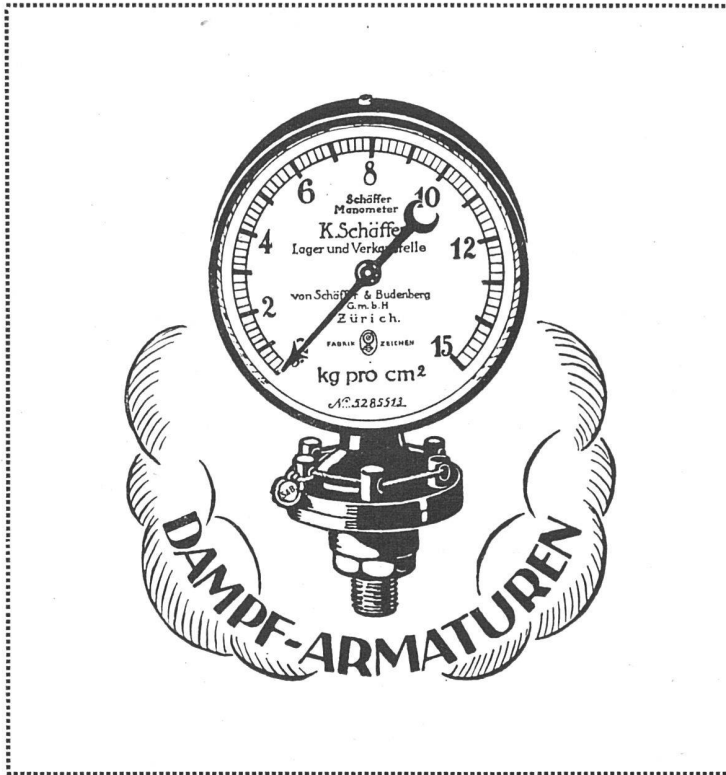
**Drahtziegelgewebe**

(Ziegelrabit)z

♦♦ **Vorzüglicher** ♦♦  
**Putzmörtelträger**

♦♦♦

Bern 1914: Goldene Medaille  
Prima Referenzen - Prospektus  
und Muster gratis auf Verlangen



PRO  
PRA

**PARALLELO  
ZEICHENTISCH**

Mit einem Finger  
verstellbar,  
trotzdem unbedingt  
zeichensicher.  
Mathematisch genaueste  
Schienenführung.

GEBRÜDER  
**SCHOLL**  
POSTSTRASSE 3 ZÜRICH

Benötigen Sie

**TAPETEN?**

Die Firma  
**F. Genoud & Cie in Bern**

Speidergasse 12, gegenüber der Hauptpost, bietet Ihnen  
hervorragende Auswahl. Größtes Lager  
am Platz Bern. Verlangen Sie unsere Muster. Teleph. 3578.

Abonnieren Sie

**„DAS WERK“**

Monatsausgabe  
jährlich 12 reich illustrierte Hefte zu  
Fr. 18.- das Jahr  
Verlag:  
„Das Werk“ A.-G., Bümpliz

**G. MEIDINGER & Co., BASEL**  
FABRIKATION VON ELEKTROMOTOREN UND VENTILATOREN

**Lüftungs-Anlagen**  
für Schulen, Kirchen, Spitäler,  
Hotelküchen, Theater, Museen usw.

**Centrifugal-Ventilatoren**  
für Nieder-, Mittel- und Hoch-  
druck, geräuschlos laufend, mit  
äusserst geringem Kraftverbrauch

**Entstaubungs-Anlagen · Luftfilter**  
PRIMA REFERENZEN IM IN- UND AUSLAND



**Bergmann & Pfaff**  
Bildhauer / Zürich 8  
Baurstrasse 15

empfehlen sich für Entwürfe u. Ausführungen von Bildhauerarbeiten in Stein und Holz, Bronze etc., Antragsarbeiten.

**SCHWEIZERISCHE STRASSEN-BAUUNTERNEHMUNG A.-G.**

(AEBERLI-MAKADAM- UND ASPHALTWERKE)

LAUPENSTRASSE 8 **BERN** TELEPHON 54.54, 54.72

**Asphalt- und Pflasterungsarbeiten**  
jeder Art

**Straßenwalzungen**  
mit und ohne Materiallieferung

**Walzenvermietungen**  
von 1,2-14 Tonnen

**Steinbrecherei**

Filiale **LAUSANNE** TELEPHON 20.28      Filiale **ZÜRICH** TEL. HÖTTINGEN 43.81

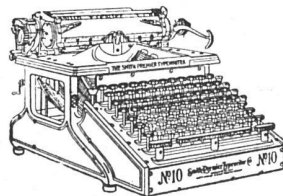
VERLANGEN SIE OFFERTEN UND REFERENZEN  
SCHWEIZ. LANDESAUSSTELLUNG BERN 1914: SILBERNE MEDAILLE

**Die führende Firma in Marmor- & Granit-Arbeiten**

ist **ALFRED SCHMIDWEBER'S ERBEN**  
DUFOURSTR. 4 / ZÜRICH 8



**SMITH PREMIER**



die unverwüstliche Schreibmaschine mit **deutscher Volltastatur**

10-20% Mehrleistung gegenüber engl. Tastatur mit Umschaltung

**SMITH PREMIER TYPEWRITER CO**  
ZÜRICH - BASEL      BERN      GENÈVE - LAUSANNE  
Bärenplatz 6

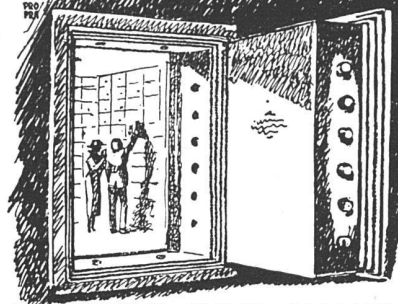
**HAUPT & AMMANN, ZÜRICH**

**Zentralheizungen**  
**Warmwasserversorgungen**  
**Sanitäre Anlagen**

Beste Referenzen

Projekte kostenfrei





**MODERNER  
TRESORBAU**  
BRENNSICHERE  
**PANZER-  
KASSEN**  
SCHWERSTER-BAUART  
**KASSEN**  
UND BÜCHER-  
SCHRÄNKE

**J-GESTLE CHUR-KASSEN & PANZERFABRIK** gegr. 1903

**Hch. KEUL, ST. GALLEN O**  
**Werkstätte für Glasarbeiten**  
BAUSCHREINEREI UND HOBELWERK



**MAX ULRICH**  
ZÜRICH 1

**SPEZIALGESCHÄFT FÜR  
FEINE BAUBESCHLÄGE**

Permanente Ausstellung / Gediegene Auswahl  
in alten Modellen und altfranzösischen Stil-Arten  
/ Bronzes d'Art und Kunstschmiede-Arbeiten /  
Anfertigung von Beschlägen nach Zeichnungen

**ZÜRICHER  
WERKSTATT**

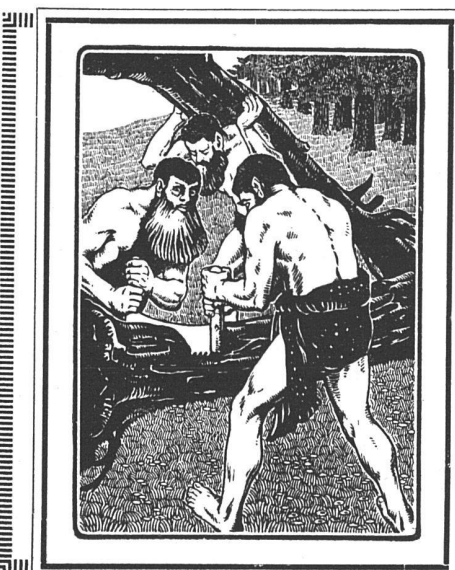


**ARCHITEKT  
S.R. RUTSCHI**  
TALSTR. 20  
SELN. 3479

**HAUSBAU  
GARTENBAU  
INNENBAU**

**EINZELMOBEL  
LEUCHTER  
GRABMALER  
PORZELLAN  
STICKEREI  
KOSTUME  
BUHNER-  
DEKORATION**

Die geehrten Abonnenten  
sind gebeten, bei ihren Be-  
stellungen stets auf „Das  
Werk“ Bezug zu nehmen.



**PARQUETS**  
IN ALLEN DESSINS  
ENGL. BODENRIEMEN  
KRALLENTÄFER

**RENFER & C<sup>IE</sup> A.-G.**  
SÄGEREIEN / PARQUETFABRIK / IM-  
PRÄGNIERANSTALTEN / KISTEN-  
KÜBEL- UND PACKFASSFABRIK /

**BIEL-BÖZINGEN**



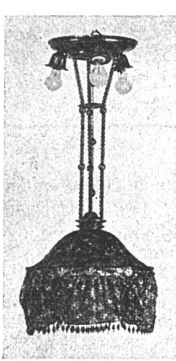
**Schubert  
& Schramm**  
Möbelfabrik  
Uttwil Thurgau



**KEMPF & C<sup>IE</sup> / HERISAU**  
ÄLTESTES GESCHÄFT DIESER BRANCHE  
**Schmiedeiserne Kleiderschränke**  
**Komplette Garderoben-Anlagen**  
mit Wascheinrichtungen




**Kartonmodelle**  
für Hoch- & Tiefbauten  
**H. LANGMACK - ZÜRICH**  
Forchstr. 290 - Atelier für Kartonmodelle



**A. LIPP, ST. GALLEN**  
**HOLZLAMPEN-**  
**FABRIK** FÜR  
ELEKTRISCHE  
BELEUCHTUNG  
**EIGENE LAMPENSCHIRM-**  
**FABRIKATION**

**A. ZINNIKER**  
**BRUGG**

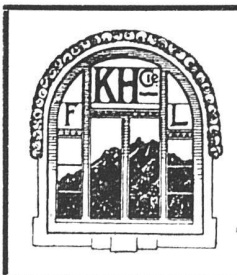
**Zelluloid-**  
**Waren-**  
**Fabrik**



**Ritter & Uhlmann**  
**Basel**

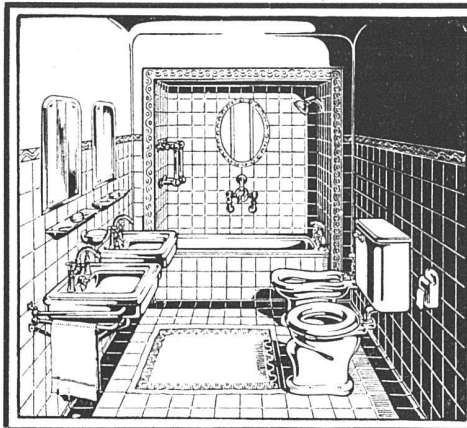
Fabrikation elektrischer  
**Beleuchtungs-Körper**

Spezialität:  
**Diffusoren-Lampen**  
patentiert in allen Staaten



**A. KAMER-HERBER :: LUZERN**

**Fensterfabrik und mech. Schreinerei**  
:::: **Spezialität: Schiebefenster-Fabrikation** ::::  
Telephon 530 ..... **Telegr. Kamerherber**



**KREIS & PREISIG**

**Moderne  
sanitäre  
Anlagen**

**ST. GALLEN**



**KEIM'SCHE MINERAL-FARBEN  
FÜR MONUMENTALE MALEREIEN**

Lager für die Schweiz:  
**CHR. SCHMIDT, ZÜRICH 5, Hafnerstr. 47**

**Neuere Ausführungen in Keim'scher Technik:**

- |                     |  |
|---------------------|--|
| Paul Altherr:       | Rathaus Rheinfelden, Fassadenmalerei                   |
| F. Boscovitz, jun.: | Naturwissenschaftliches Institut Zürich, Wandmalereien |
| E. Cardinaux:       | Unfallversicherungs-Gebäude Luzern, Giebel-Figuren     |
| Ch. Conradin:       | Kantonalbank Chur, Wandgemälde                         |
| Ch. Conradin:       | Schlachtkapelle Saas, Prättigau, Wandgemälde           |
| P. Oswald:          | Höhere Töchterschule Zürich, Wandgemälde               |
| A. H. Pellegrini:   | Schlachtkapelle St. Jakob, Basel, Wandgemälde          |
| Ernst Rüegg:        | Stadthaus Schaffhausen, Fassadenmalereien              |
| Ernst Rüegg:        | Kantonalbank Herisau, Fassadenmalereien                |
| Aug. Schmid:        | Haus zum Schwarzhorn, Stein a. Rh., Fassadenmalereien  |
| E. Stiefel:         | Bezirksgebäude Zürich, Wandgemälde                     |

**CLICHÉS JEDER ART  
BALMER & SCHWITZERAG  
BUSAG BERN ZÜRICH**

**OTTO MAYER  
Sandsteinfabrik  
Steinmehl- und  
Terrazzowerk  
BÜRGLEN (THG.)**

Liefere von  
**Kunststeinen, Muschel-  
kalk-Duff, St. Margreter,  
Ander** in dekorativer Struktur.  
**Garteneinzäunung** nach  
Patent, solid, kunstgerecht, billig.  
**Trinkwasserbrunnen**  
in reichster Ausführung.  
Im Betrieb: **Steinbear-  
beitungsmaschinen**  
System Otto Mayer, Bürglen.  
Grösste Leistungsfähigkeit.

**Akt-Ges. „UNION“ in Biel**

FABRIK IN METT

*Erste schweizerische Fabrik für  
elektrisch geschweißte Ketten.*

**+ PATENT NR 27199**

**Ketten aller Art**  
für industrielle u. landwirtschaftl. Zwecke

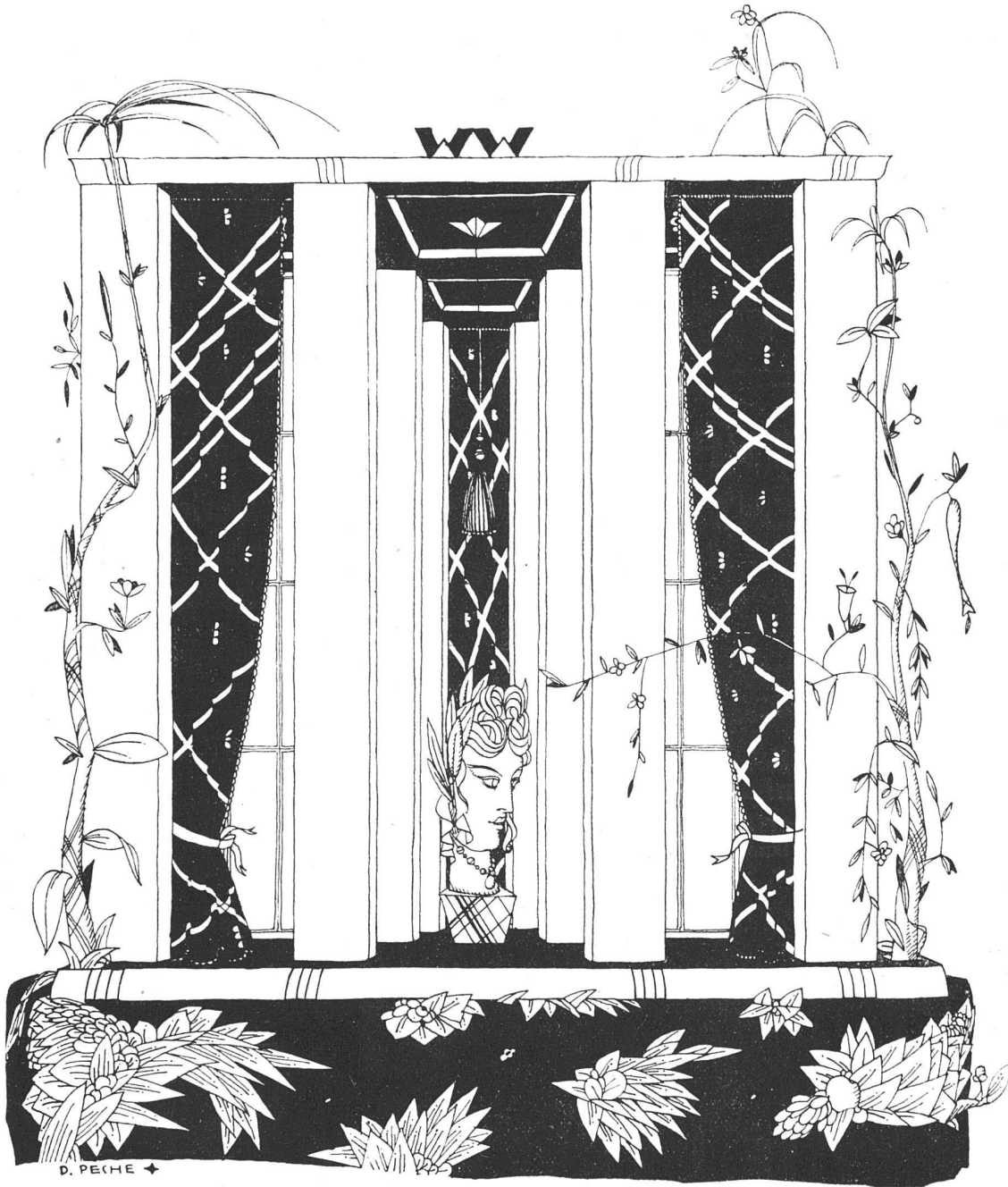
Größte Leistungsfähigkeit  
Ketten von höchster Tragkraft

*NB. Handelsketten nur durch Eisenhandlungen zu beziehen*

FEINE  
Glas-  
Firma-  
Schilder

**Hilke  
Hobe  
GO**

Firmenschilder-Fabrik  
Birmensdorferstr. 61  
ZÜRICH 4



# WIENER WERKSTÄTTE A.G. ZÜRICH I

DIREKTION MODE, STOFFABTEILUNG: BAHNHOFSTR.1 + TELEPHON: SELNAU 49.53  
KUNSTGEWERBEABTEILUNG: BAHNHOFSTRASSE 12 + TELEPHON: SELNAU 18.96

**WALTER  
HUGENTOBLER**  
ST. GALLEN  
TELEPHON 3389

**ATELIER  
FÜR  
TYPISCHE  
ENTWÜRFE**

*Möbel-Haus  
zum Stern*

**Carl Studach**  
**St. Gallen**

*Speisergasse Nr. 19  
Telephon Nr. 2096*

☺

**Erstklassiges Atelier**  
für feine  
**Wohnungs-  
Einrichtungen**  
**Polstermöbel und  
Dekorationen**

**Aparte Musterzimmer**

**Gotthard Arnet & Joh. Vonarburg**  
Telephon 1260 **Steinhauergeschäft** Telephon 1260  
**Luzern und Horw**  
Bureau in Luzern  
Spezialität: **Horwer Stein :: Eigener Steinbruch**

**REFERENZEN**

Hotel Montana	Schulhaus Ruswil
H.H. Schubiger & Co.	Parterre Hotel Storchen Bern
Schulhaus St. Karli	Universität Zürich 250 m'
Stiftskirche	Moosmatt-Schulhaus Luzern
St. Pauluskirche	Verwaltungsgebäude der
Schulhaus Horw	Schweizer. Unfallversiche-
Schulhaus Sarnen	rungsanstalt Luzern.

**Gemesserte und geschälte  
Furniere** in verschiedenen Holzarten und Dimensionen



*Goldene Medaille  
Bern 1914*

**G. Lanz, Rohrbach-Bern**  
**Furnier- und Sägewerke**

**AKTIENGESELLSCHAFT  
CARL HARTMANN  
BIEL  
ROLLADEN-FABRIK**



Stahlblech-Rolladen / Holz-Rolladen / Roll-Jalousien / Roll-Schutzwände  
Scheren-Gitter / Eiserne Schaufenster-Anlagen /

BLOCHLINGER.



**D. HEUSSER**  
**ST. GALLEN**  
**TAPETEN**

APPARATEFABRIK / BAHNHOFSTR. 57  
**NEYER & CO ZÜRICH**  
TELEPHON: SELNAU 5277



**KLOSETTSPÜHLER**  
**„STELLA“** SYST. NEYER  
NEUES VON FACHLEUTEN GLÄNZEND BEGUTACHTETES SYSTEM / REGULIERBAR, ELEGANT U. SOLID  
VERLANGEN SIE PROSPEKT UND PREISOFFERTE

**PATENTE**  
Hans Stichelberger  
Ingenieur  
BASEL, Leonhardstr. 34

**M. KREUTZMANN - ZÜRICH**  
RÄMISTRASSE 37  
Buchhandlung für  
**Kunst, Kunstgewerbe u. Architektur**  
Auswahlsendungen - Grosses Lager



**TAPETEN**  
JEDER STILART / NEUESTE KÜNSTLER-DESSINS / ERSTKLASSIGE AUSWAHL / PERMANENTE AUSSTELLUNG / MÖBEL-, WAND- UND DEKORATIONS-STOFFE  
**TAPETENHAUS C. HECKENDORN, ZÜRICH 1**  
ZÄHRINGERSTRASSE 47  
RESTEN SEHR BILLIG / ARBEITEN UNTER GARANTIE

**E. Weidmann & Co.**  
Holz-Bildhauerei und Drechslerei  
Höllhelmerstr. 53 Basel Telefon No. 3241



Spezialität:  
Elektr. Beleuchtungskörper in Holz

**J. Brun & Co**  
**Nebikon**  
Telegr.: Brun-Nebikon-Teleph. 12



**Hebezeuge,**  
Ketten-, Stiften- und  
Baumaschinenfabrik



PRO  
PRA

**Blechwaren - Fabrik  
& Apparatenbau-Anstalt  
sich. Bertrams**  
Dogesenstr.101 **Basel** Telefon 1196

**BELEUCHTUNGSKÖRPER**



PRO  
PRA

**ERNST  
SCHEER  
HERISAU**  
FABRIK FÜR  
EISENKONSTRUKTION  
BAUSCHLOSSEREI  
& KUNSTSCHMIEDE

**PHOTOGRAPHIE**  
Spezialität in Architektur-Aufnahmen  
Techn. Konstruktionen, Intérieur, Maschinen etc.  
Aufnahmen für Kataloge und Werke aller Art  
**H. Wolf-Bender**, Kappelergasse 16, **Zürich**  
Atelier für Reproduktionsphotographie



*Fuyaux  
en chanvre  
pour pompes  
et hydrantes  
hantschläuche  
für alle Zwecke*

**MARTY  
FEUERHALEN**



**BAUSPENGLEREI UND INSTALLATIONEN  
MODERNE SANITÄRE ANLAGEN  
ALFRED GRIEDER, LIESTAL**

**MIETVERTRÄGE**  
Zu beziehen durch die  
Buchdruckerei Benteli A.-G.  
Bümpliz-Bern



Elektrische **Licht- und Kraft-**  
Anlagen für moderne Wohn- und Geschäftshäuser  
**E. GROSSENBACHER & Co., ST. GALLEN**



Elektrische  
**Ventilatoren**  
Klein-Motoren  
Schindler & Cie  
Luzern



JAKOB BECKER, CHUR  
GARTENBAUESCHAFT  
GARTENTECH. BUREAU.



**SCHREINEREI TSCHAN A.G.**  
**SOLOTHURN**  
FENSTERFABRIKATION  
PARQUETERIE  
BAUSCHREINEREI  
GEGRÜNDET 1898 / TELEPHON 65

**J. Rukstuhl, Basel**  
erstellt auf Grundlage vieljähriger Erfahrung  
**Centralheizungen**  
aller Systeme  
Warmwasser — Niederdruckdampf etc.

**SCHMID & WILD**  
**ZÜRICH**  
DUFOURSTR. 70  
**SANITÄRE ANLAGEN**

JEAN SEEGER · ST. GALLEN · TEL. 179  
— NACHF. V. F. SEEGER-RIETMANN —  
FENSTERFABRIK · KUNSTVERGLASUNG  
BAUSCHREINEREI  
SPEZIALITÄT: SCHIEBEFENSTER



## SCHREINEREI-WERKSTÄTTEN / LENZBURG ALFRED HÄCHLER

EINZELAUFTRÄGE UND GESAMTE INNENEINRICHTUNGEN NACH  
EIGENEN UND GEGEBENEN ENTWÜRFEN IN FEINSTER AUSFÜHRUNG

**EUBOLITH-FUSSBODEN**  
**VORZÜGLICH BEWAHRT**  
*Muster & Referenzen \* Besuche stehen zu Diensten*  
**EUBOLITH-WERKE A.G. OLTEN**

*Lieferanten-Verzeichnis  
zum Pfarrhaus Kaiserstuhl*

□

Maurerarbeiten:  
Gebr. Mallaun, Zurzach.

Kunststeinarbeiten:  
J. Müller, Bäch, Zürich.

Zimmerarbeiten:  
Stengele & V. Vischer, Kaiserstuhl.

Spenglerarbeit:  
J. Nüesch, Eglisau.

Dachdeckerarbeit:  
E. Bigler, Bülach.

Schlosserarbeit:  
J. Baltisser, Weiach.

Glaserarbeit:  
J. G. Fluhrer, Zürich.

Sanit. Installationen:  
Wagemann & Baltisser, Kaiserstuhl.

Plattenbeläge:  
Werner-Graf, Winterthur.

Linoleum, Unterlagen:  
Linolith-Gesellschaft, Zürich.

Linoleum:  
Schuster & Co., Zürich.

Eingebaute Oefen:  
Gebr. Mayenfisch, Hafnermeister,  
Kaiserstuhl.  
J. Willi, Hafnermstr., Kaiserstuhl.

Schreinerarbeiten:  
G. Gassmann, Bülach.  
A. Schmid, Stadel.  
K. Benz, Embrach.

Beschläge:  
Gebr. Zimmermann, Kaiserstuhl.

Malerarbeiten:  
G. Roth, Kaiserstuhl.

Tapeten:  
Ernst & Spörri, Zürich.

Parquets:  
Parqueterie Baden Ciocarelli &  
Linck.

Eingebaute Kasse:  
B. Schneider, Zürich.

Beleuchtungskörper:  
Baumann, Kölliker & Co.

In der

## BASLER BÜCHERSTUBE

Freiestrasse 17, Basel, kann sich  
jedermann **ohne Kaufzwang**  
über die Neuerscheinungen des  
Buch- u. Kunsthandels orientieren.

**REGELMÄSSIGE AUSSTELLUNGEN  
MODERNER GRAPHIK  
VERKAUFLAGER DER „WALZE“**

**Das Werk** ist das geeignetste Insertionsorgan  
für alle im Baufache und Handwerk  
tätigen Geschäfte u. Unternehmungen

## Diplolith- u. Zementstein-Fabrik Dietikon E. G.

### Abteilung KORKFABRIK

Modernst eingerichtete Fabrik dieser Branche in der Schweiz  
Fabrikation von **Korkplatten** und **-Schalen**  
zur Isolierung gegen Kälte- und Wärmeverluste.

- I. MARKE F, zur Isolierung **gegen Kälteverluste**
- II. MARKE C, zur Isolierung **gegen Wärmeverluste**
- III. MARKE N, zur Isolierung  
**gegen Erschütterungen und Geräusche**

Prospekte und Kataloge gratis auf Verlangen

**ZENTRALHEIZUNGEN SANITÄRE  
ANLAGEN**  
**JOS. MEISTER - SOLOTHURN TELEPH. 5.81**